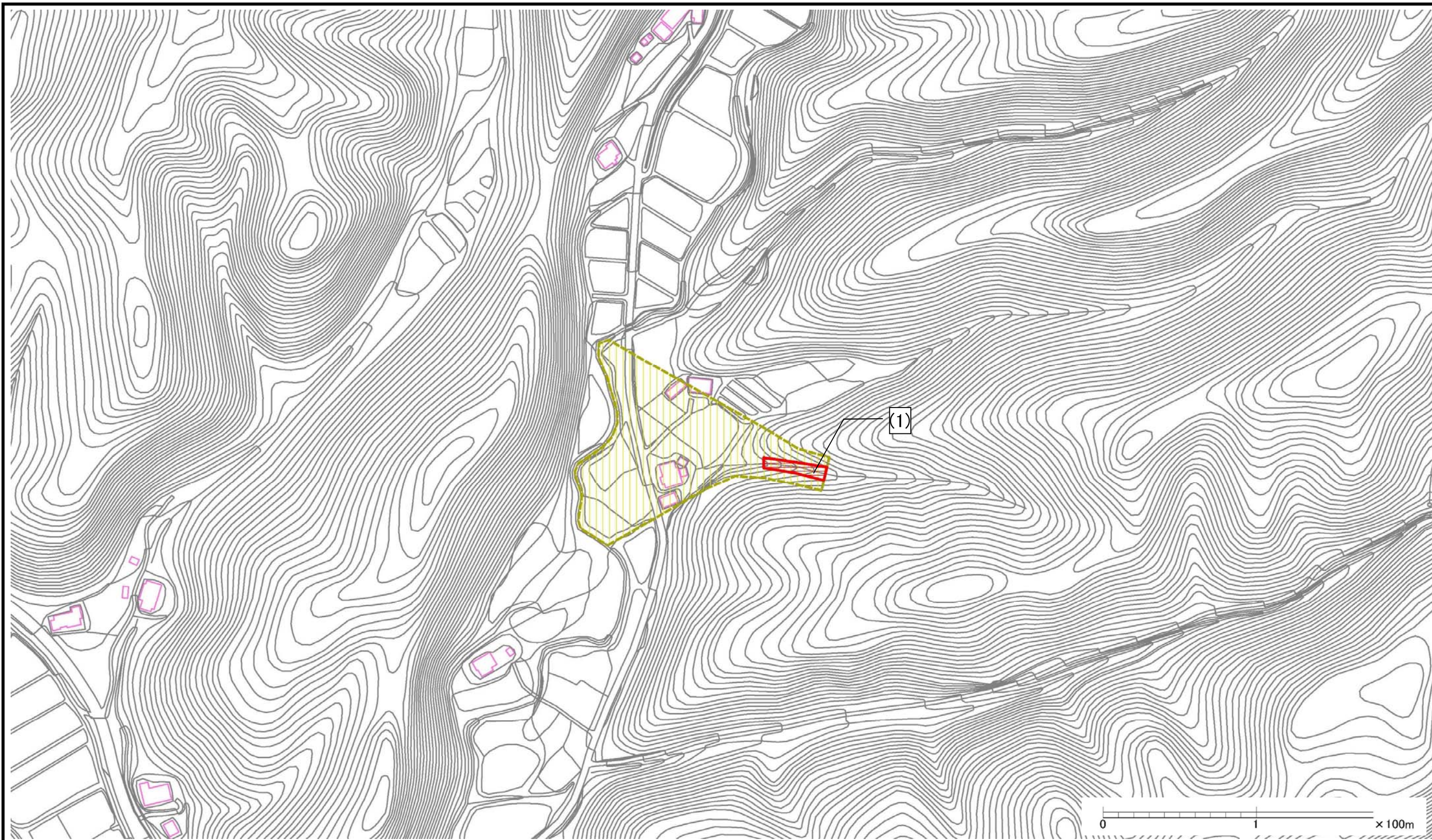
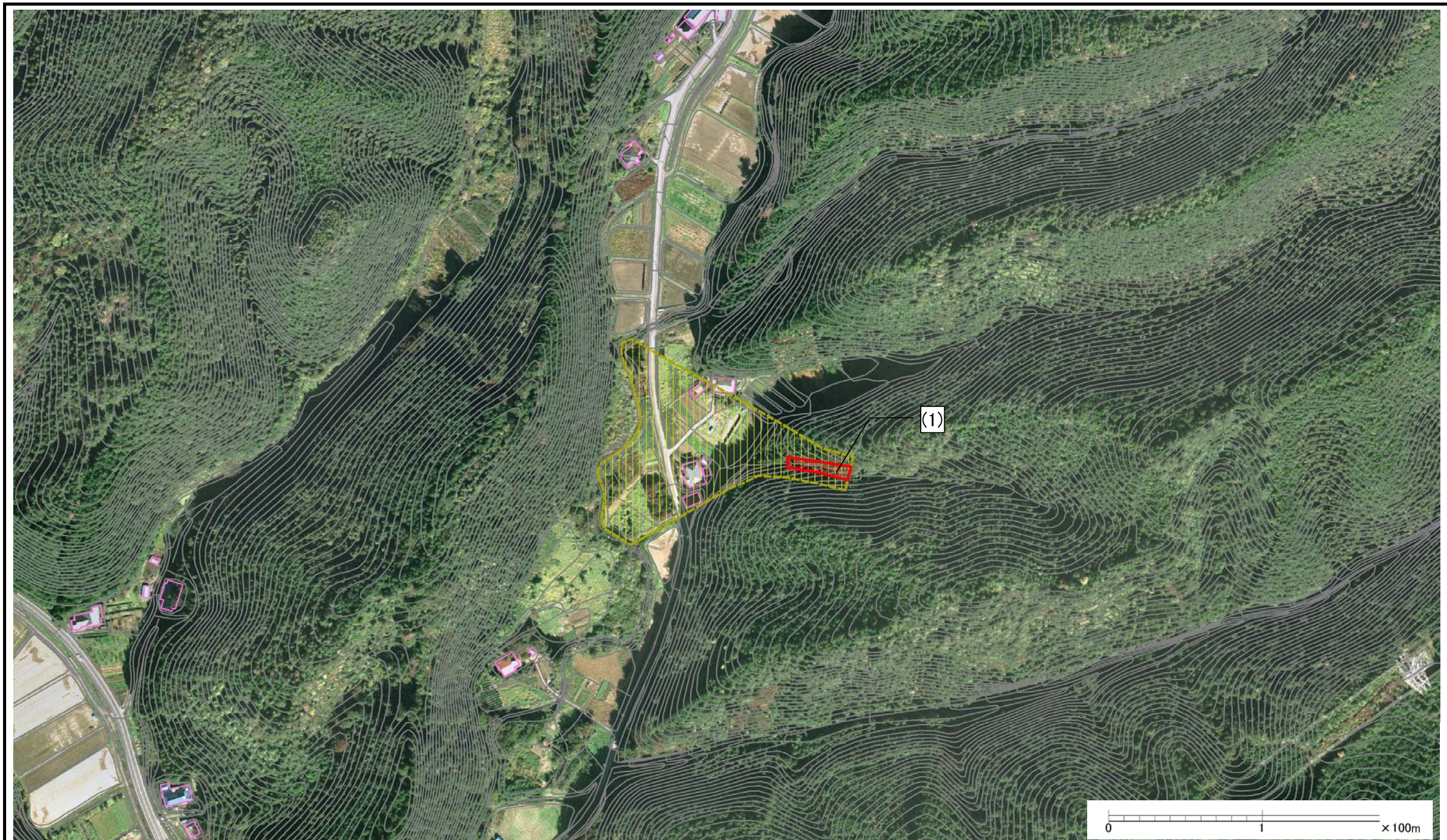


土砂災害警戒区域等の指定の公示に係る図書(その2)



様式-2(土) 土砂災害警戒区域・土砂災害特別警戒区域 区域図(その1)	土砂災害防止法施行令第二条の基準に該当する区域		N 縮尺 1:2,500	自然現象の種類	土石流	溪流番号	346-II-038
	土砂災害防止法施行令第三条の基準に該当する区域	土石流の高さが1mを超える場合、土石等の移動による力が50kN/mを超える区域		告示番号	茨城県告示第353号	溪流名	鳥居土沢4
		土石流の高さが1mを超える場合、土石等の移動による力が50kN/mを超えない区域		告示年月日	平成28年3月24日	所在地	茨城県常陸大宮市鷺子
その他の区域							

土砂災害警戒区域等の指定の公示に係る図書(その2)



様式-2(土)
土砂災害警戒区域・土砂災害特別警戒区域
区域図(その1)

土砂災害防止法施行令第二条の基準に該当する区域			N 縮尺 1:2,500
土砂災害防止法 施行令第三条の 基準に該当する 区域	土石流の高さが1mを超える場合、土石等の 移動による力が50kN/m ² を超える区域		
	土石流の高さが1mを超える場合、土石等の 移動による力が50kN/m ² を超えない区域		
	その他の区域		

自然現象 の種類	土石流	溪流番号	346-II-038
告示番号	茨城県告示第353号	溪流名	鳥居土沢4
告示年月日	平成28年3月24日	所在地	茨城県常陸大宮市鷺子