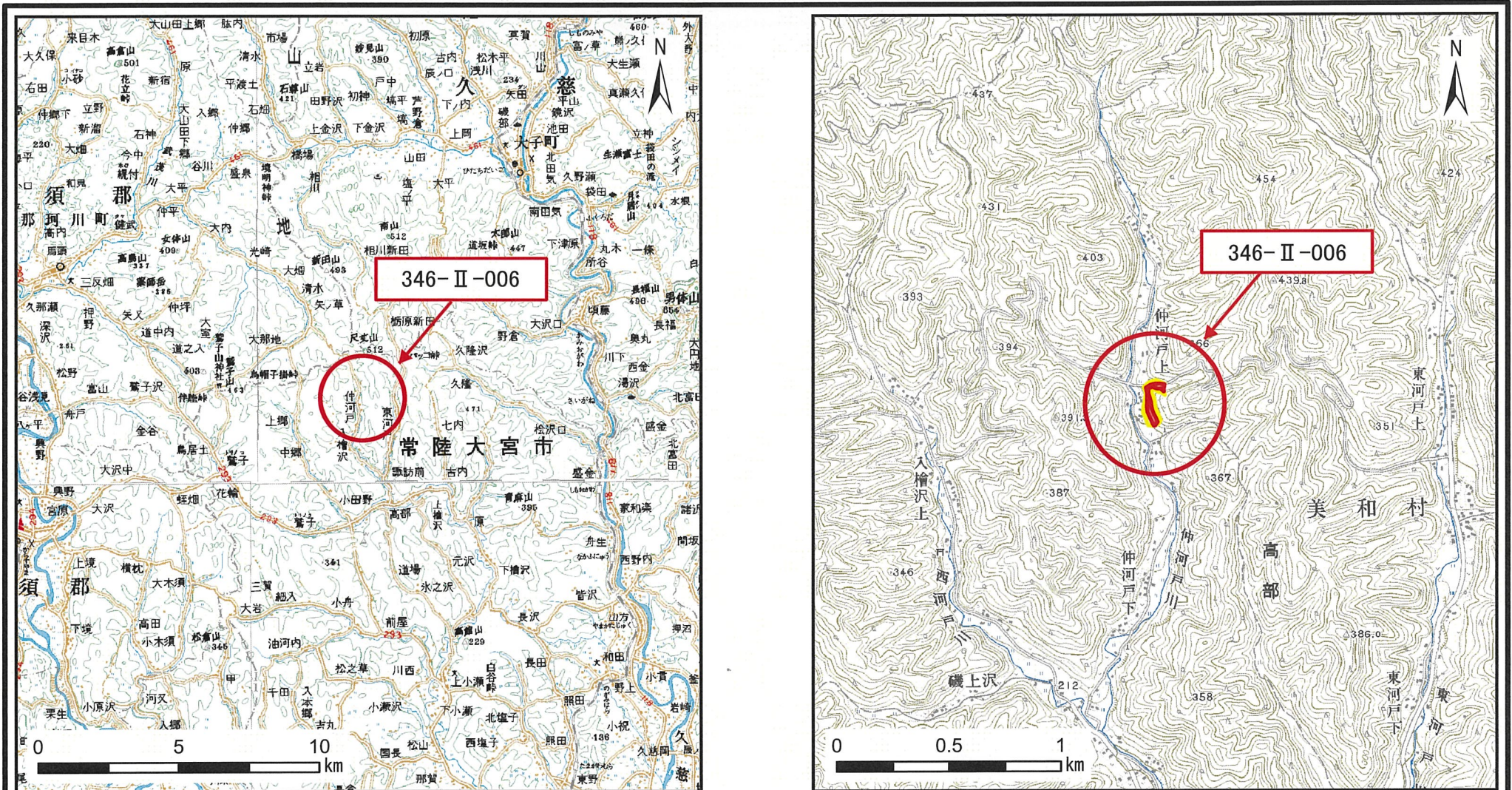


土砂災害警戒区域等の指定の公示に係る図書(その1)



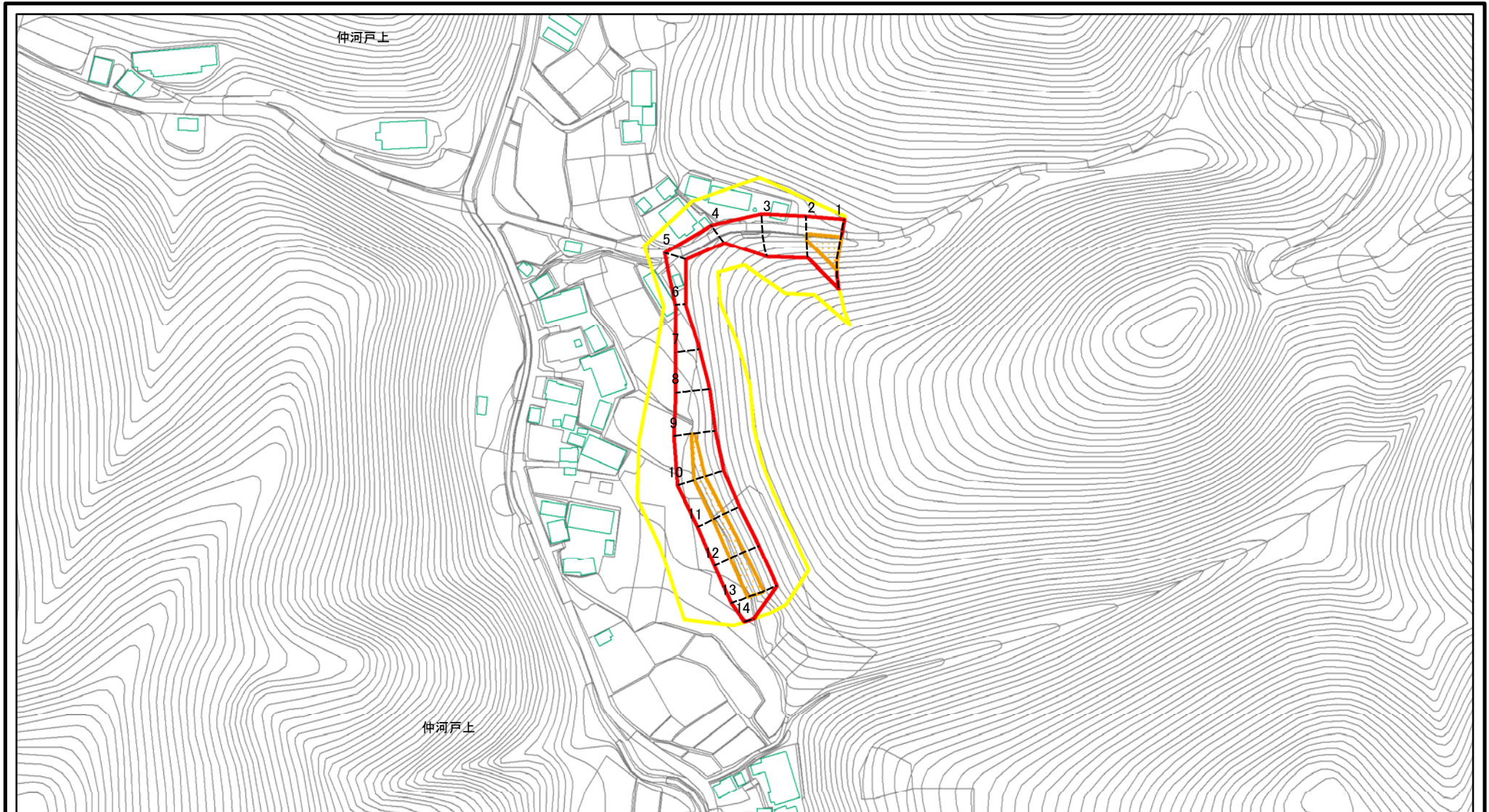
(1/200,000)

(1/25,000)

様式-1(急) 土砂災害警戒区域・土砂災害特別警戒区域 位置図	自然現象の種類	急傾斜地の崩壊
	箇所番号	346-II-006
	箇所名	仲河戸上
	所在地	茨城県常陸大宮市高部

この地図は、国土地理院長の承認を得て、同院発行の数値地図20000(地図画像)及び数値地図25000(地図画像)を複製したものである。(承認番号 平27情複、第441号)

土砂災害警戒区域等の指定の公示に係る図書(その2)



0 25 50 100
m

図中の数字は横断測線番号を示す

様式-2(急)

土砂災害警戒区域・土砂災害特別警戒区域
区域図(その1)

土砂災害防止法施行令第二条の基準に該当する区域



N

自然現象
の種類

急傾斜地の崩壊

箇所番号

346-II-006

土砂災害防止法
施行令第三条の
基準に該当する
区域



縮尺

告示番号

茨城県告示第353号

箇所名

仲河戸上

土石等の(移動)高さが1m以下の場合、
土石等の移動による力が100kN/mを超える区域



1:2,500

告示年月日

平成28年3月24日

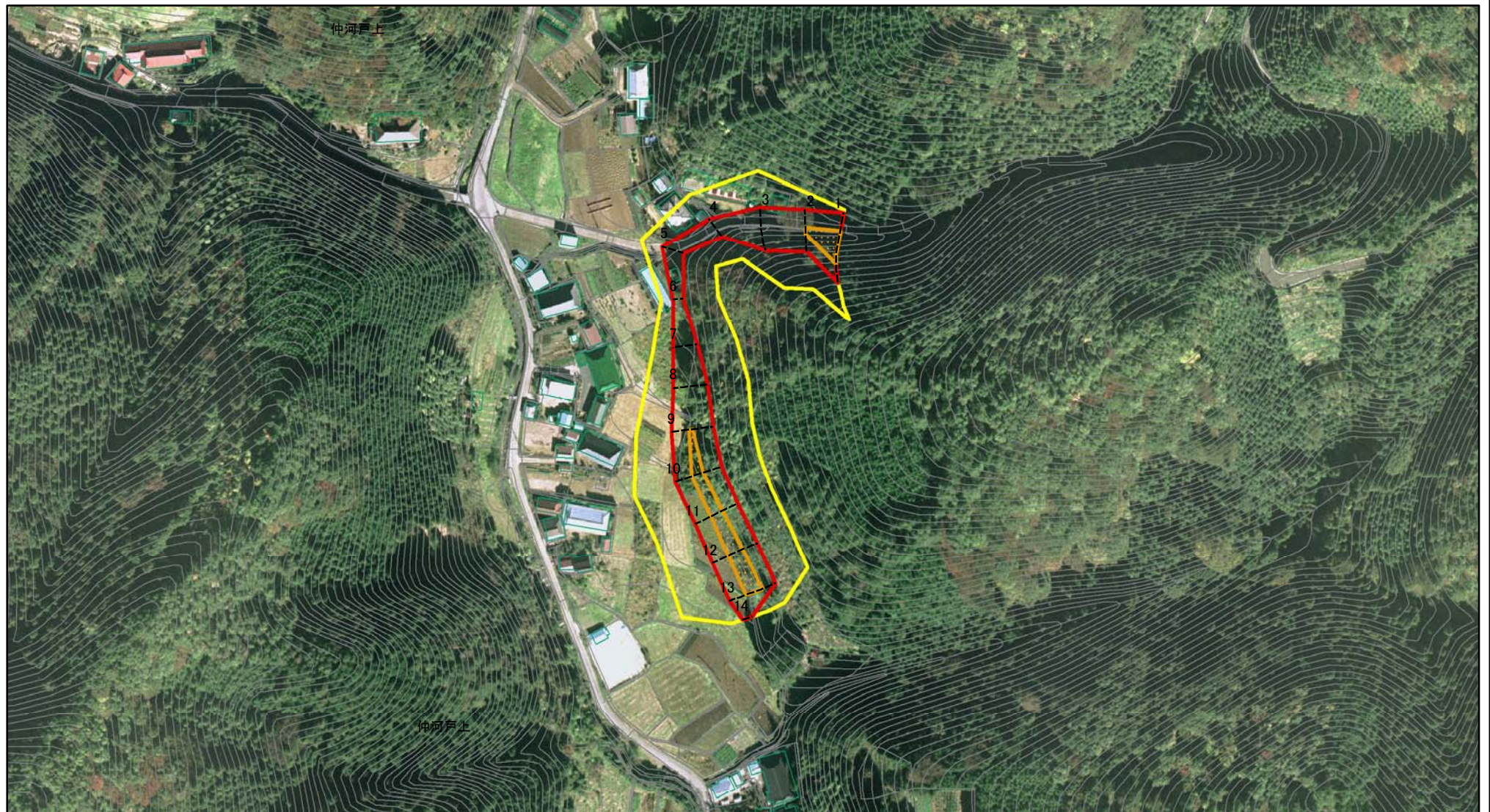
所在地

茨城県常陸大宮市高部

土石等の堆積の高さが3mを超える区域
それ以外の区域



土砂災害警戒区域等の指定の公示に係る図書(その2)

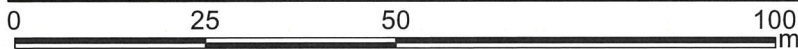


0 25 50 100
m

図中の数字は横断測線番号を示す

様式-2(急) 土砂災害警戒区域・土砂災害特別警戒区域 区域図(その1)	土砂災害防止法施行令第二条の基準に該当する区域		N 縮尺 1:2,500	自然現象の種類	急傾斜地の崩壊	箇所番号	346-II-006
	土砂災害防止法施行令第三条の基準に該当する区域			告示番号	茨城県告示第353号	箇所名	仲河戸上
	それ以外の区域		告示年月日	平成28年3月24日	所在地	茨城県常陸大宮市高部	

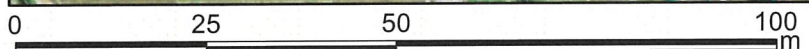
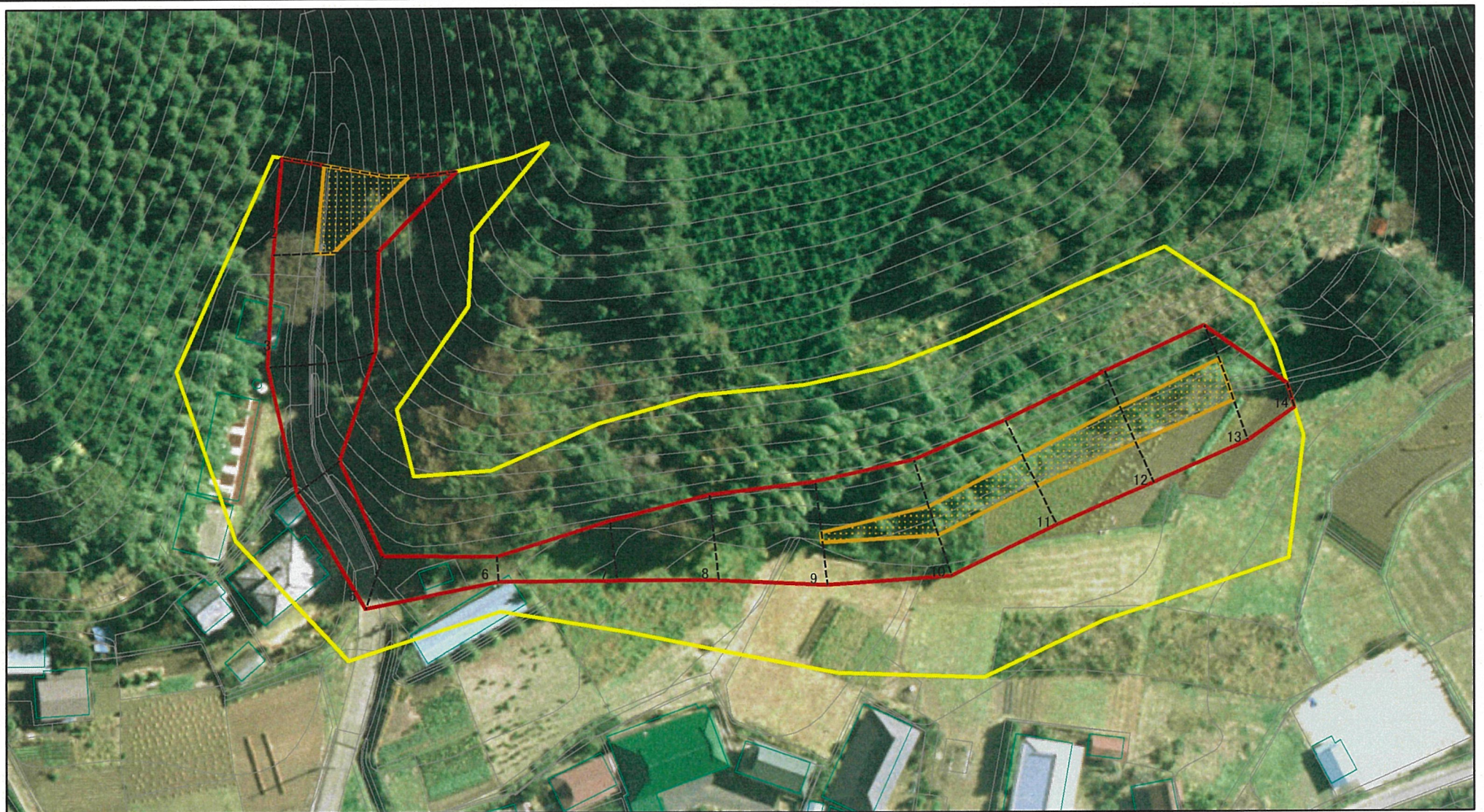
土砂災害警戒区域等の指定の公示に係る図書(その3)



図中の数字は横断測線番号を示す

様式-3(急) 土砂災害警戒区域・土砂災害特別警戒区域 区域図(その2)	土砂災害防止法施行令第二条の基準に該当する区域		自然現象の種類 急傾斜地の崩壊 告示番号 茨城県告示第353号 告示年月日 平成28年3月24日	箇所番号	346-II-006	
	土砂災害防止法施行令第三条の基準に該当する区域			縮尺	箇所名	仲河戸上
	それ以外の区域			1:1,000	所在地	茨城県常陸大宮市高部

土砂災害警戒区域等の指定の公示に係る図書(その3)



図中の数字は横断測線番号を示す

様式-3(急) 土砂災害警戒区域・土砂災害特別警戒区域 区域図(その2)	土砂災害防止法施行令第二条の基準に該当する区域		自然現象の種類 急傾斜地の崩壊	箇所番号	346-II-006	
	土砂災害防止法施行令第三条の基準に該当する区域			告示番号	茨城県告示第353号	箇所名
	それ以外の区域		縮尺	告示年月日	平成28年3月24日	所在地