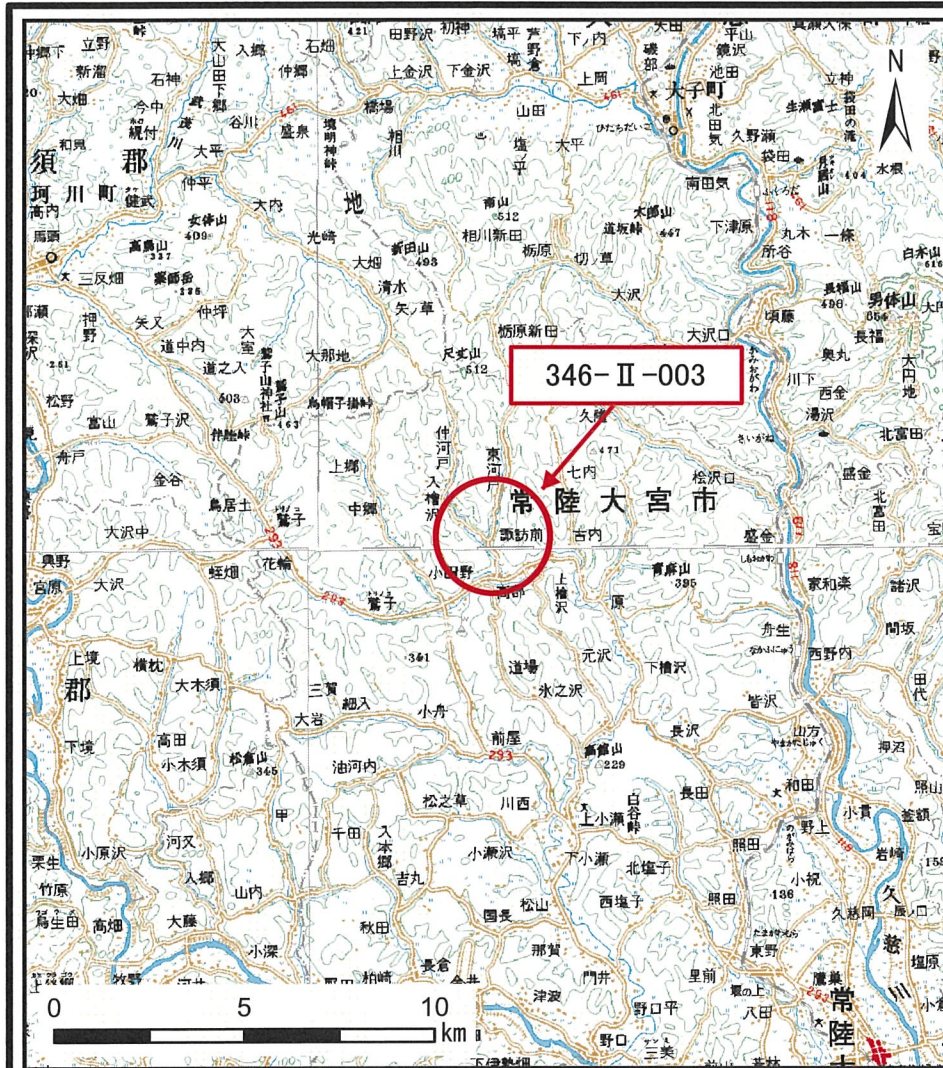
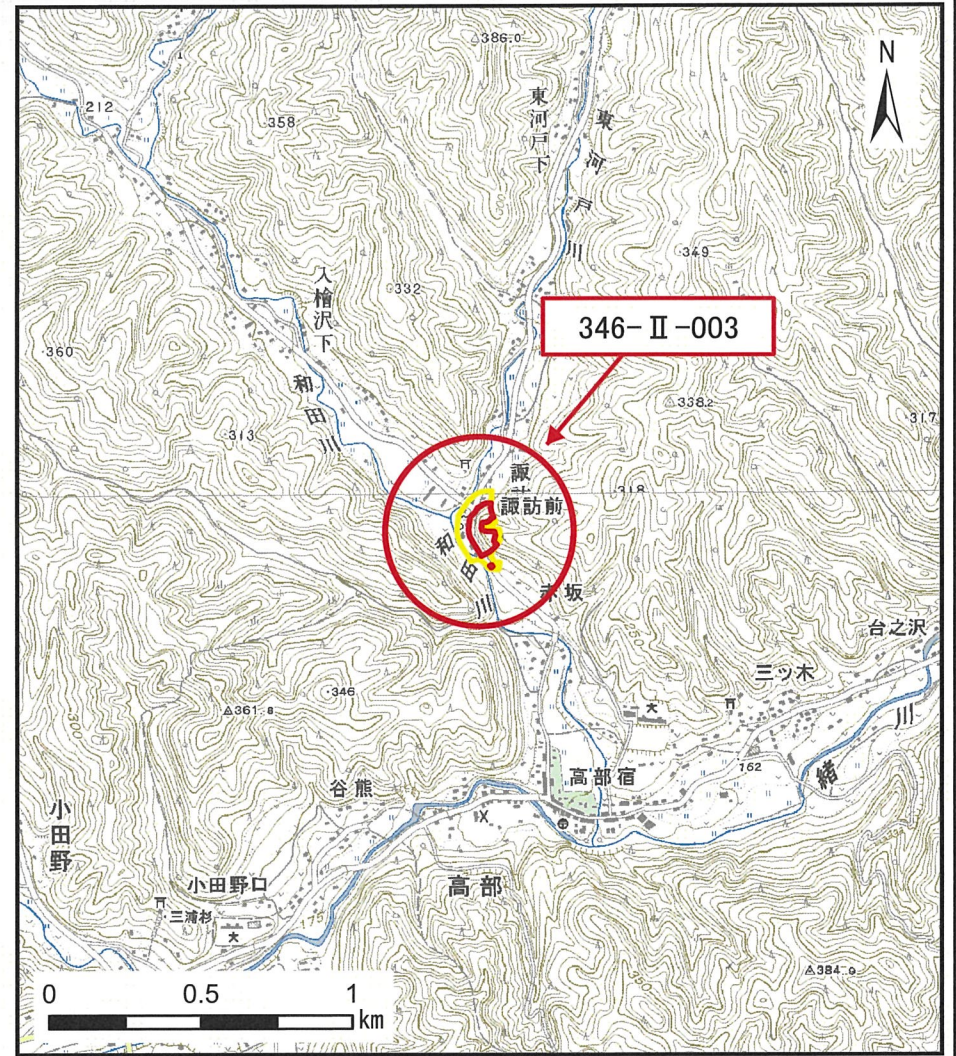


# 土砂災害警戒区域等の指定の公示に係る図書(その1)



(1/200,000)

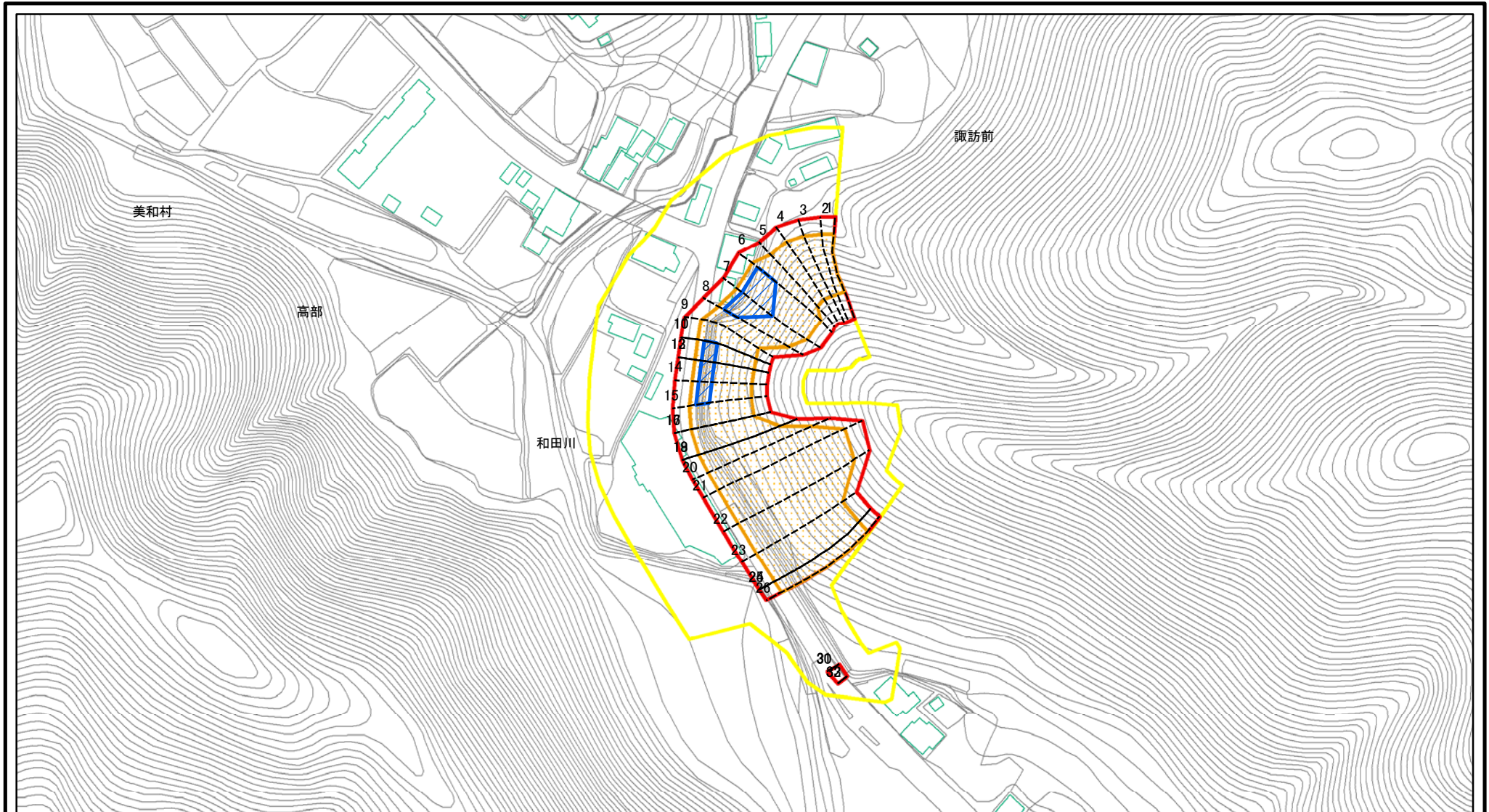


(1/25,000)

様式-1(急)  
土砂災害警戒区域・土砂災害特別警戒区域  
位置図

自然現象の種類	急傾斜地の崩壊
箇所番号	346-II-003
箇所名	諏訪前
所在地	茨城県常陸大宮市高部

# 土砂災害警戒区域等の指定の公示に係る図書(その2)



図中の数字は横断測線番号を示す

様式-2(急)

土砂災害警戒区域・土砂災害特別警戒区域  
区域図(その1)

土砂災害防止法施行令第二条の基準に該当する区域



N

自然現象  
の種類

急傾斜地の崩壊

箇所番号

346-II-003

土砂災害防止法  
施行令第三条の  
基準に該当する  
区域



縮尺

告示番号

茨城県告示第353号

箇所名

諏訪前

土砂等の(移動)高さが1m以下の場合、  
土砂等の移動による力が100kN/mを超える区域



1:2,500

告示年月日

平成28年3月24日

所在地

茨城県常陸大宮市高部

和田川

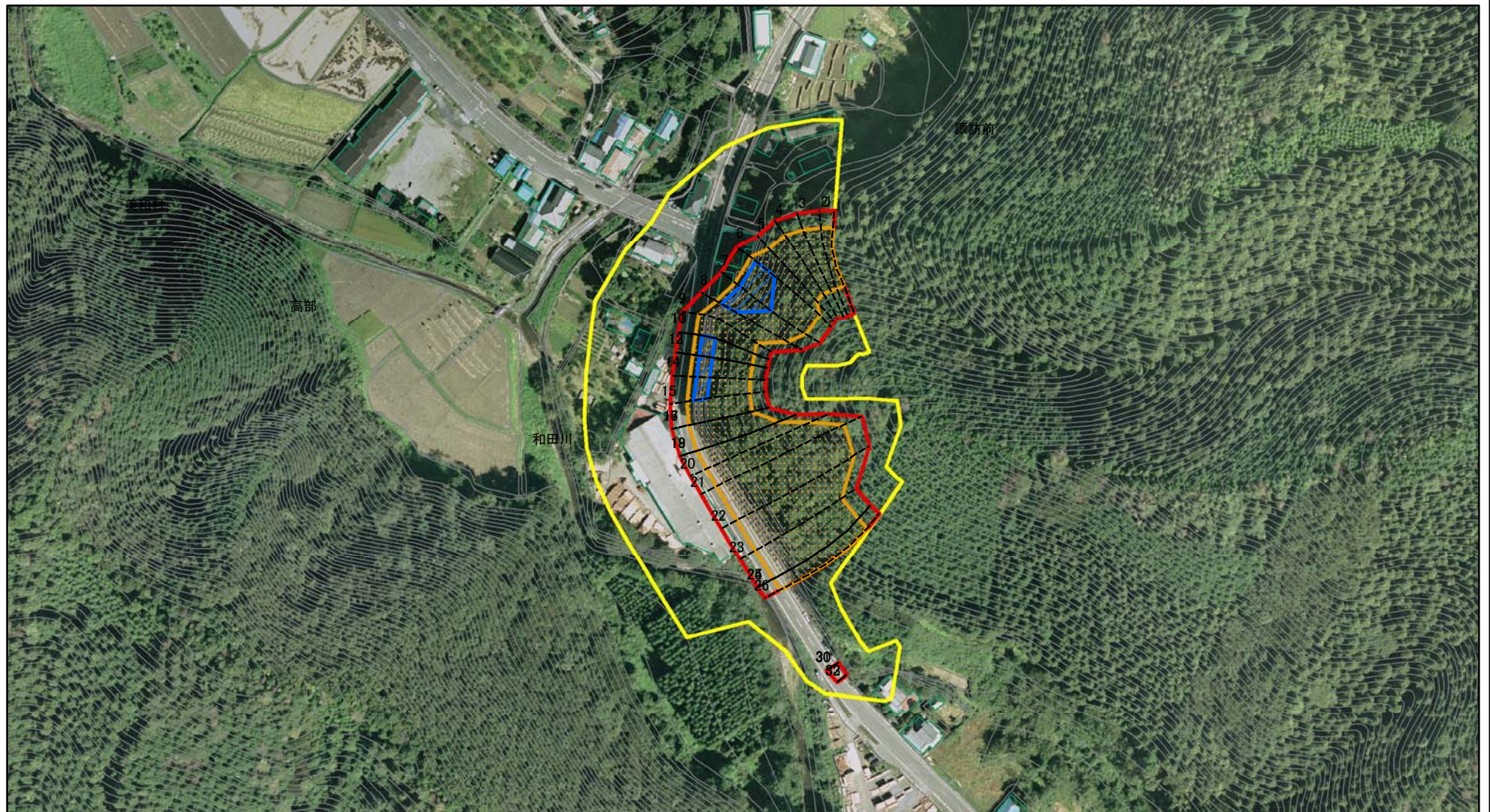
諏訪前

美和村

高部

0 25 50 100  
m

# 土砂災害警戒区域等の指定の公示に係る図書(その2)

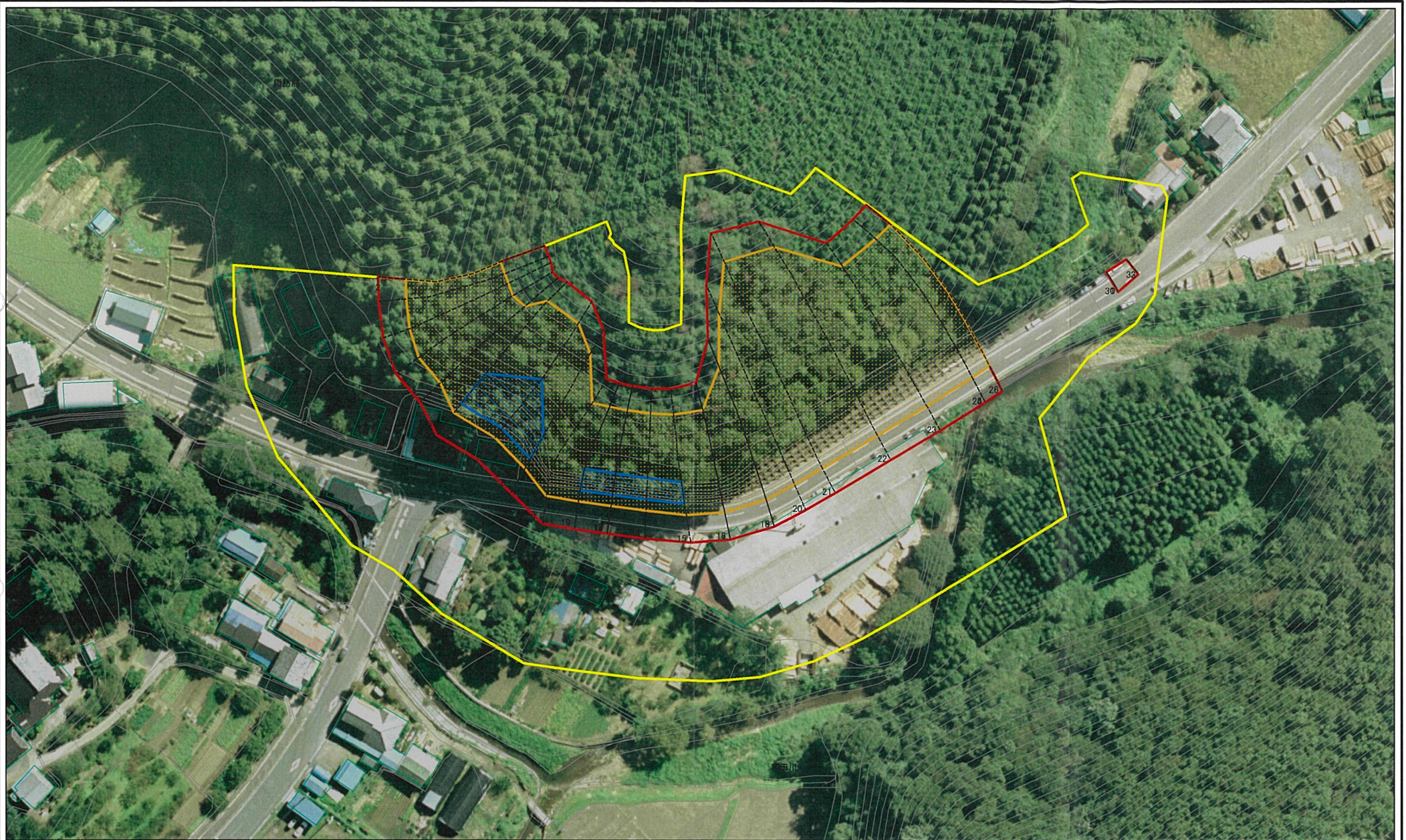


0 25 50 100  
m

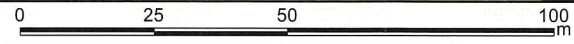
図中の数字は横断測線番号を示す

様式-2(急) 土砂災害警戒区域・土砂災害特別警戒区域 区域図(その1)	土砂災害防止法施行令第二条の基準に該当する区域		N 縮尺 1:2,500	自然現象の種類	急傾斜地の崩壊	箇所番号	346-II-003
	土砂災害防止法施行令第三条の基準に該当する区域			告示番号	茨城県告示第353号	箇所名	諏訪前
	土砂等の(移動)高さが1m以下の場合、土砂等の移動による力が100kN/mを超える区域		告示年月日	平成28年3月24日	所在地	茨城県常陸大宮市高部	
	土砂等の堆積の高さが3mを超える区域		それ以外の区域				

土砂災害警戒区域等の指定の公示に係る図書(その3)



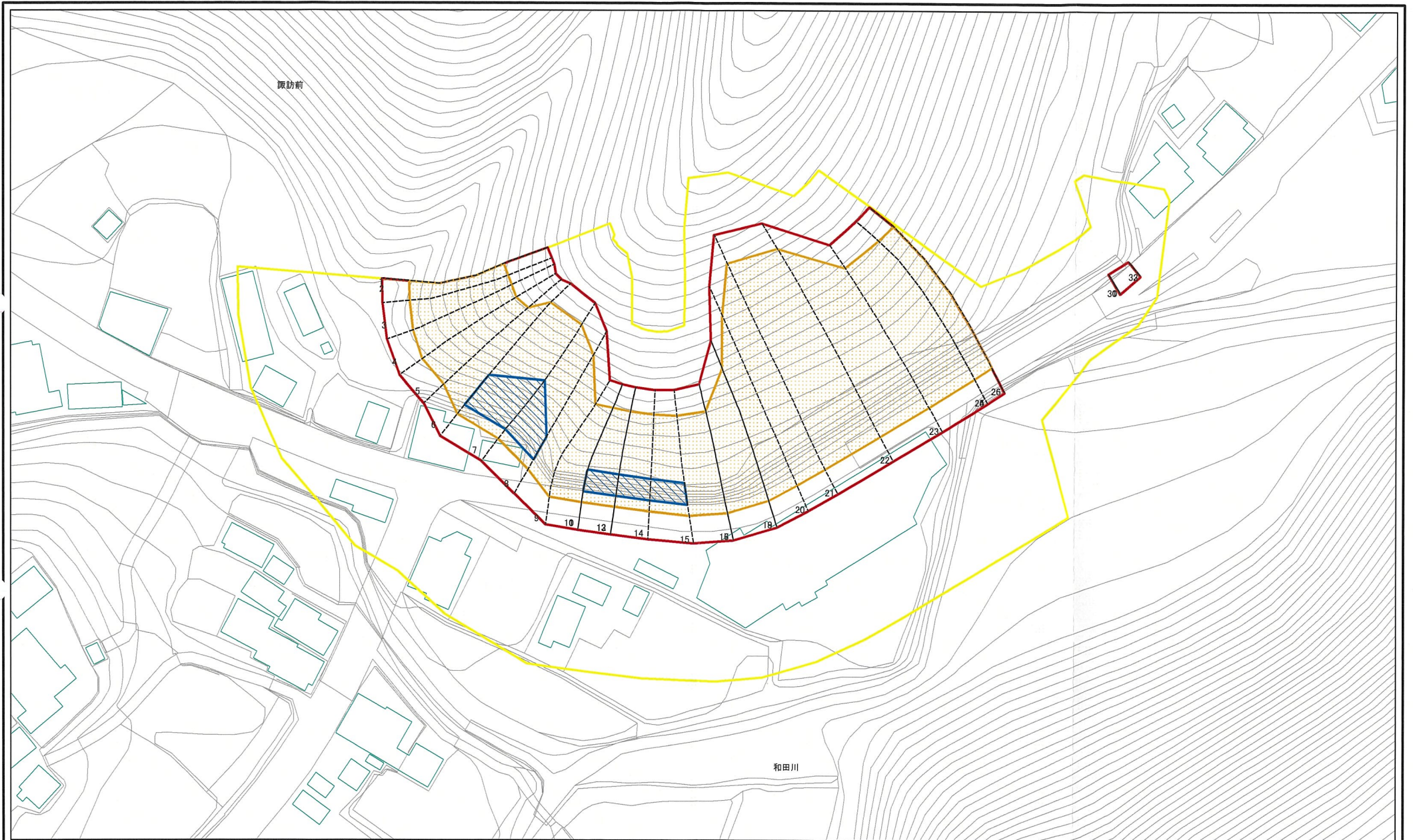
図中の数字は横断測線番号を示す



様式-3(急)  
土砂災害警戒区域・土砂災害特別警戒区域  
区域図(その2)

土砂災害防止法施行令第二条の基準に該当する区域		自然現象の種類	急傾斜地の崩壊	箇所番号	346-II-003
土砂災害防止法施行令第三条の基準に該当する区域		縮尺	告示番号	茨城県告示第353号	箇所名
土砂等の(移動)高さが1m以下の場合 土砂等の移動による力が100kN/mを超える区域					
土砂等の堆積の高さが3mを超える区域		1:1,000	告示年月日	平成28年3月24日	所在地
それ以外の区域					

# 土砂災害警戒区域等の指定の公示に係る図書(その3)



図中の数字は横断測線番号を示す

様式-3(急)  
土砂災害警戒区域・土砂災害特別警戒区域  
区域図(その2)

土砂災害防止法施行令第二条の基準に該当する区域		自然現象の種類	急傾斜地の崩壊	箇所番号	346-II-003
土砂災害防止法施行令第三条の基準に該当する区域			告示番号	茨城県告示第353号	箇所名
それ以外の区域		縮尺	1:1,000	告示年月日	平成28年3月24日
				所在地	茨城県常陸大宮市高部