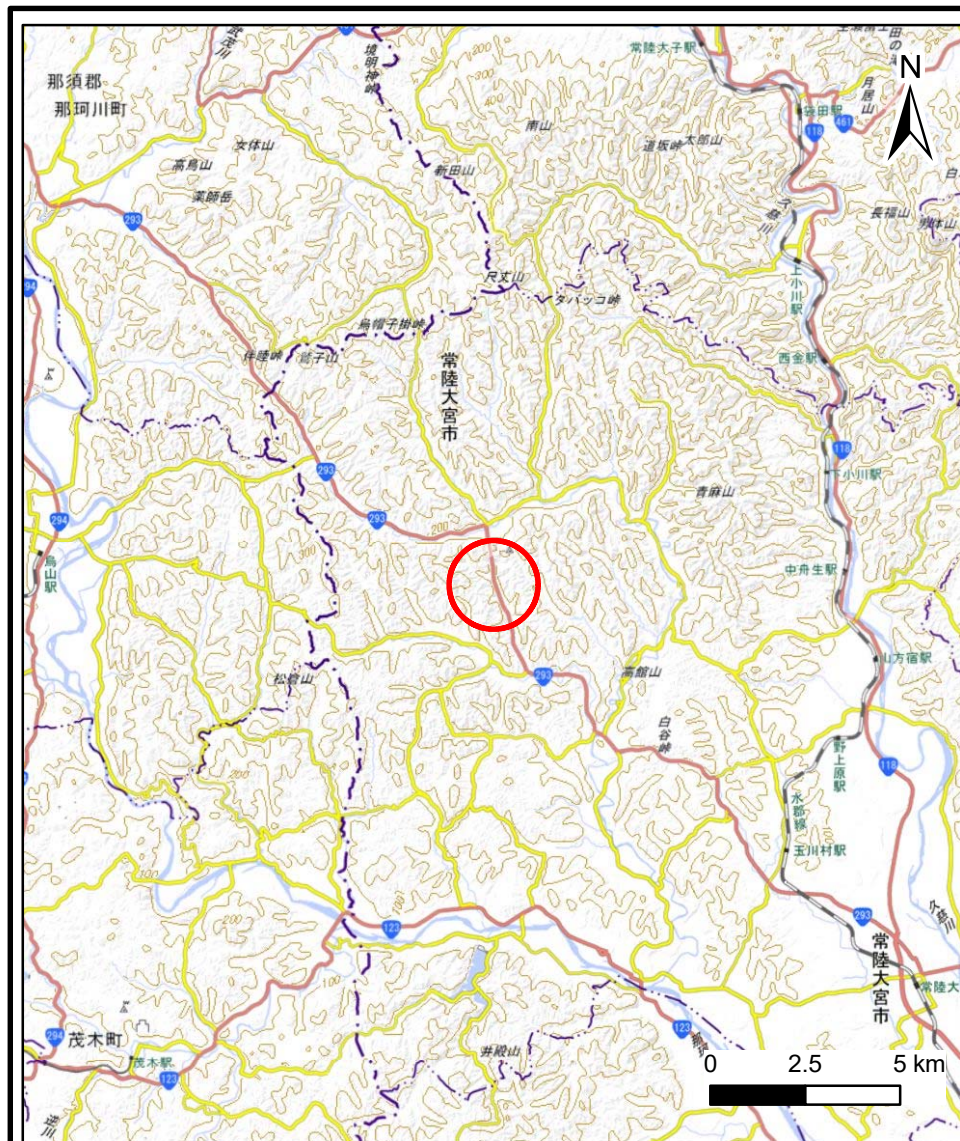
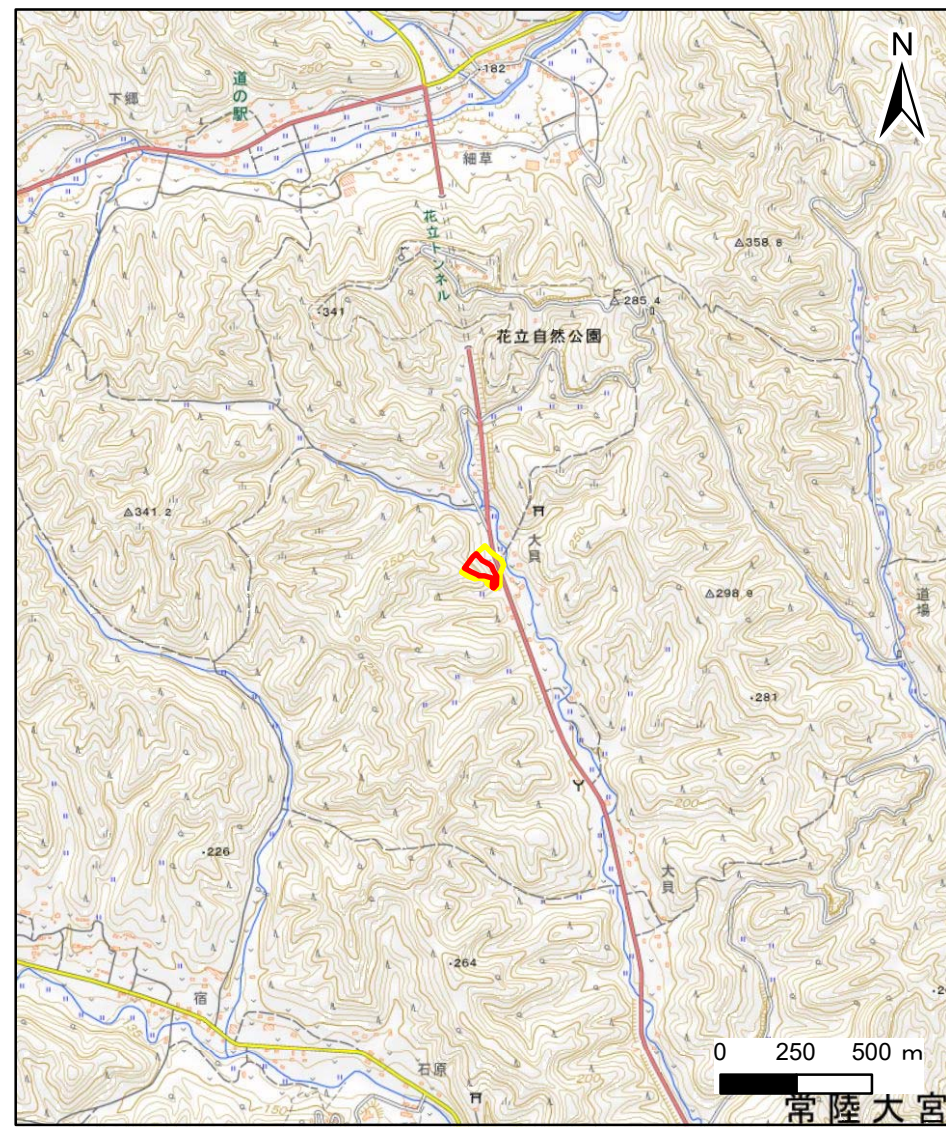


土砂災害警戒区域等の指定の公示に係る図書(その1)



(1/200,000)



(1/25,000)

様式-1

土砂災害警戒区域・土砂災害特別警戒区域
位置図

自然現象の種類

箇所番号

箇所名

所在地

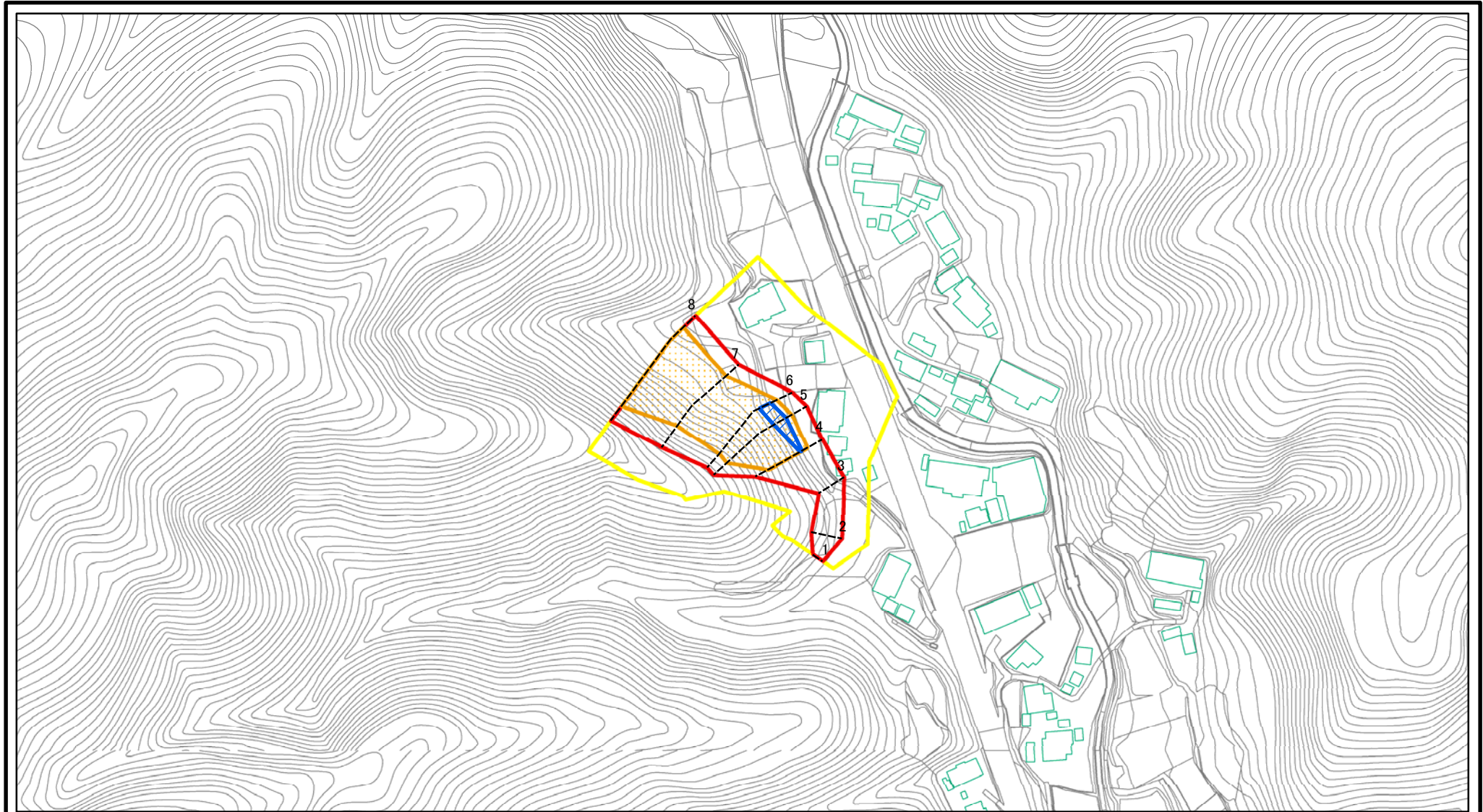
急傾斜地の崩壊

346-I-007-1

大貝-1

茨城県常陸大宮市高部大貝

土砂災害警戒区域等の指定の公示に係る図書(その2)



図中の数字は横断測線番号を示す

様式-2(急)

土砂災害警戒区域・土砂災害特別警戒区域
区域図(その1)

土砂災害防止法施行令第二条の基準に該当する区域



土砂災害防止法
施行令第三条の
基準に該当する
区域



土石等の(移動)高さが1m以下の場合、
土石等の移動による力が100kN/mを超える区域



土石等の堆積の高さが3mを超える区域
それ以外の区域



縮尺

1:2,500

自然現象
の種類

急傾斜地の崩壊

告示番号

茨城県告示第755号

告示年月日

令和6年7月1日

箇所番号

346-I-007-1

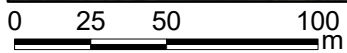
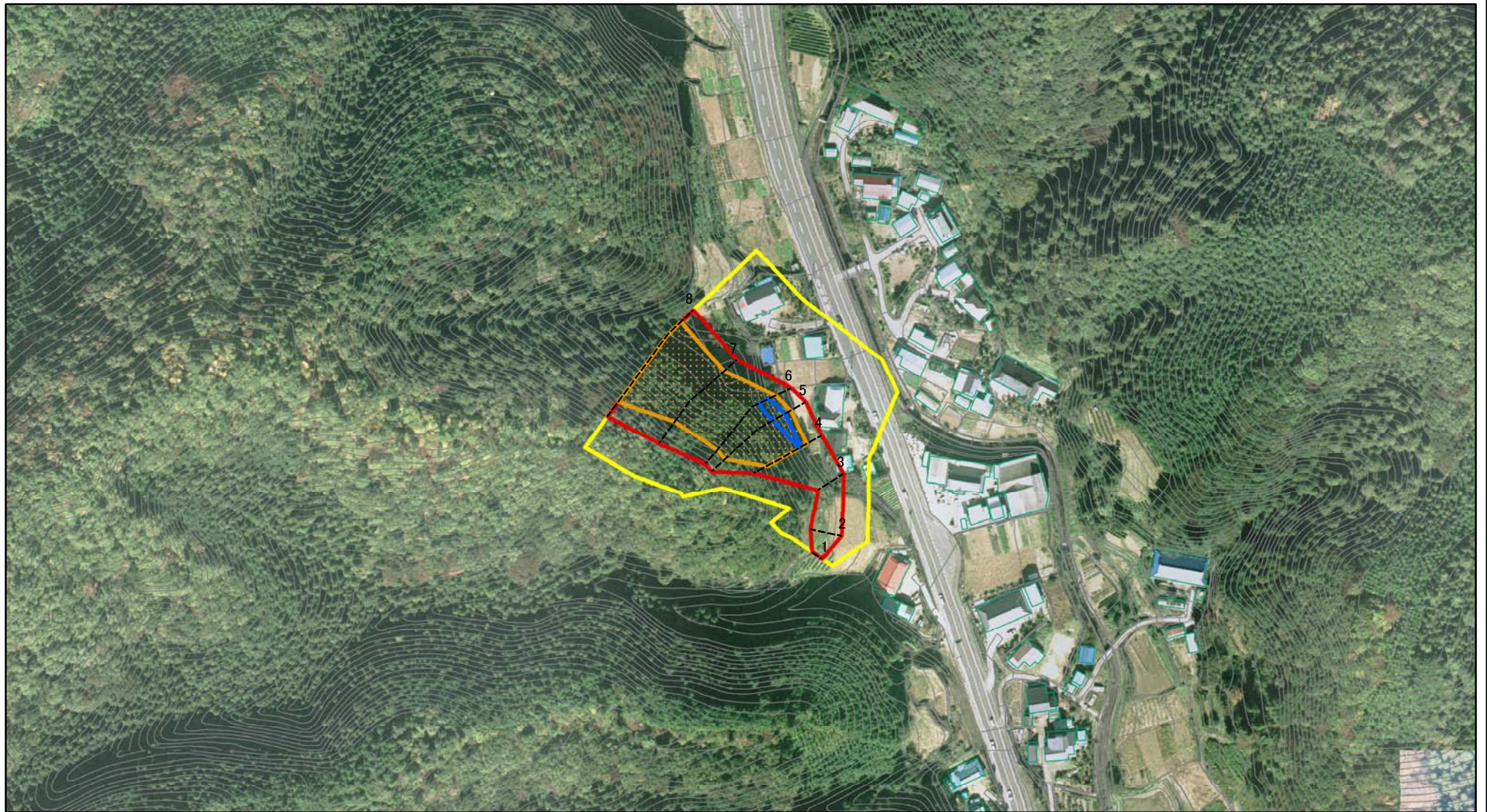
箇所名

大貝-1

所在地

茨城県常陸大宮市高部大貝

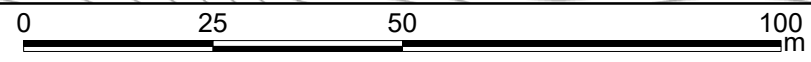
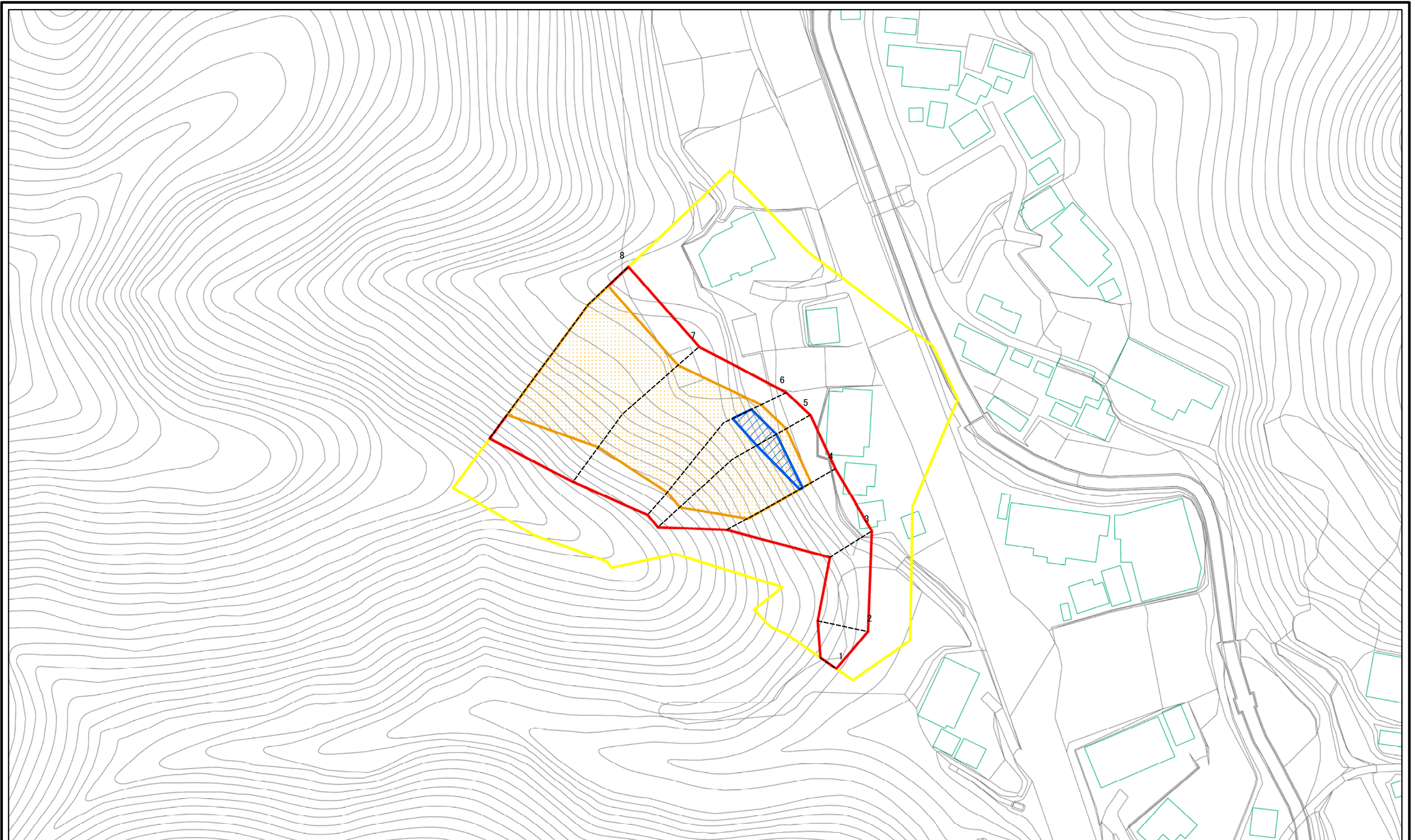
土砂災害警戒区域等の指定の公示に係る図書(その2)



図中の数字は横断測線番号を示す

様式-2(急) 土砂災害警戒区域・土砂災害特別警戒区域 区域図(その1)	土砂災害防止法施行令第二条の基準に該当する区域		N 縮尺 1:2,500	自然現象の種類	急傾斜地の崩壊	箇所番号	346-I-007-1
	土砂災害防止法施行令第三条の基準に該当する区域			告示番号	茨城県告示第755号	箇所名	大貝-1
	それ以外の区域			告示年月日	令和6年7月1日	所在地	茨城県常陸大宮市高部大貝

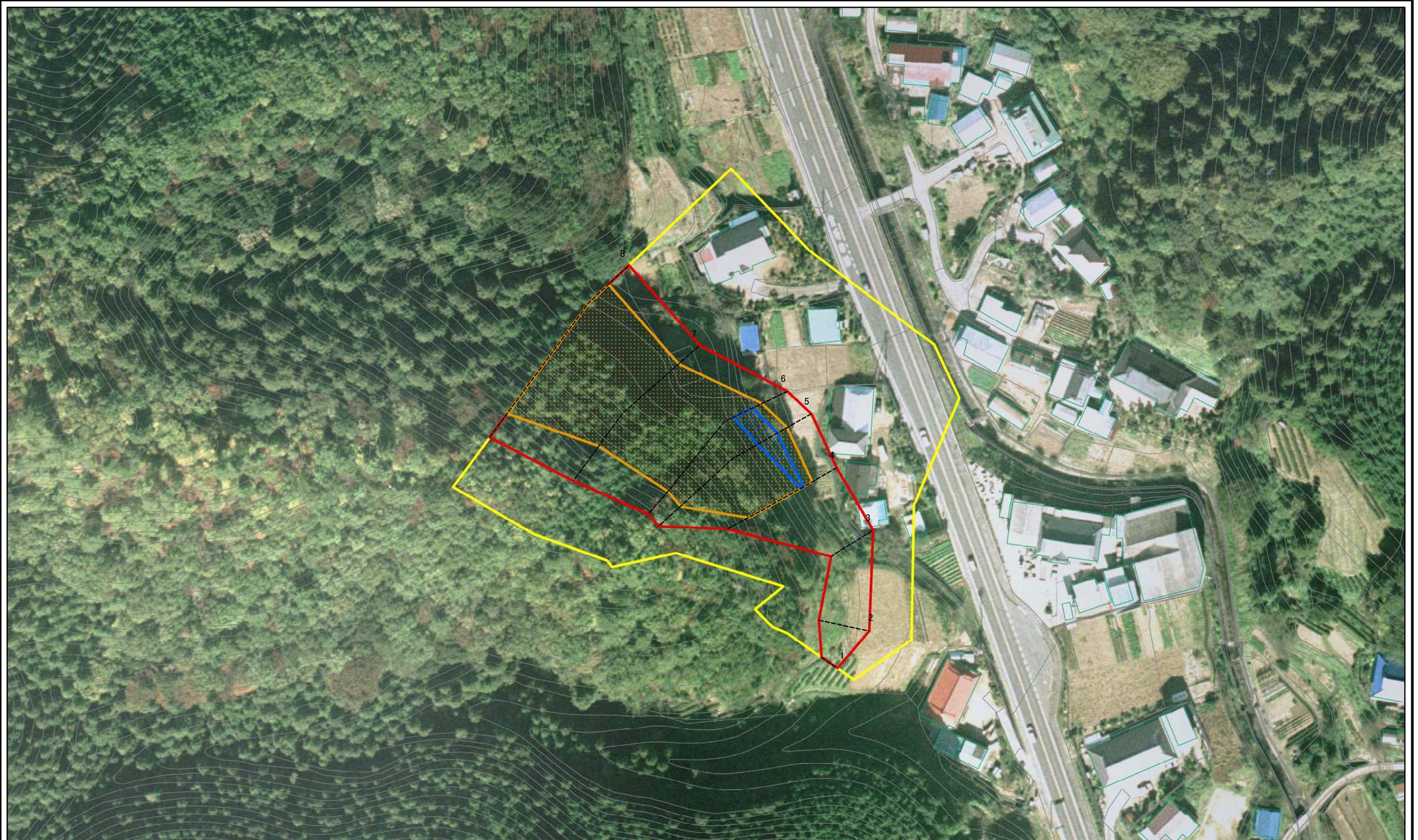
土砂災害警戒区域等の指定の公示に係る図書(その3)



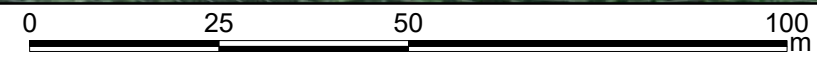
図中の数字は横断測線番号を示す

様式-3(急) 土砂災害警戒区域・土砂災害特別警戒区域 区域図(その2)	土砂災害防止法施行令第二条の基準に該当する区域		N 縮尺 1:1,000	自然現象の種類	急傾斜地の崩壊	箇所番号	346-I-007-1
	土砂災害防止法施行令第三条の基準に該当する区域			告示番号	茨城県告示第755号	箇所名	大貝-1
	土砂等の(移動)高さが1m以下の場合、土砂等の移動による力が100kN/mを超える区域			告示年月日	令和6年7月1日	所在地	茨城県常陸大宮市高部大貝
	土砂等の堆積の高さが3mを超える区域						
	それ以外の区域						

土砂災害警戒区域等の指定の公示に係る図書(その3)

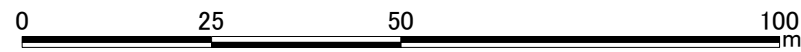
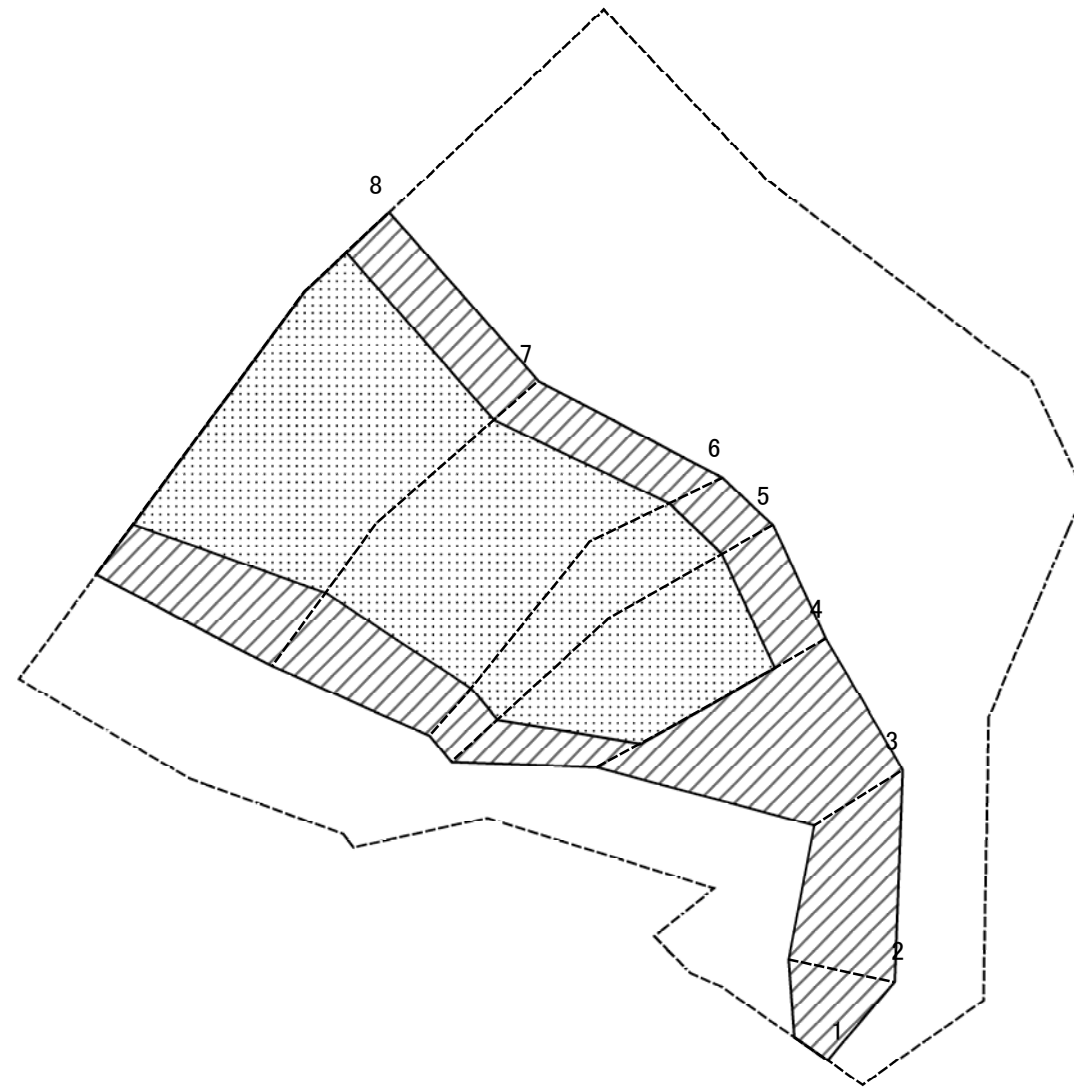


図中の数字は横断測線番号を示す



様式-3(急) 土砂災害警戒区域・土砂災害特別警戒区域 区域図(その2)	土砂災害防止法施行令第二条の基準に該当する区域		N 縮尺 1:1,000	自然現象の種類	急傾斜地の崩壊	箇所番号	346-I-007-1
	土砂災害防止法施行令第三条の基準に該当する区域			告示番号	茨城県告示第755号	箇所名	大貝-1
	土砂等の(移動)高さが1m以下の場合、土砂等の移動による力が100kN/mを超える区域			告示年月日	令和6年7月1日	所在地	茨城県常陸大宮市高部大貝
	土砂等の堆積の高さが3mを超える区域						
	それ以外の区域						

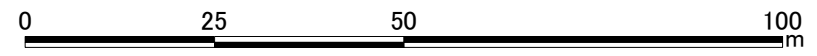
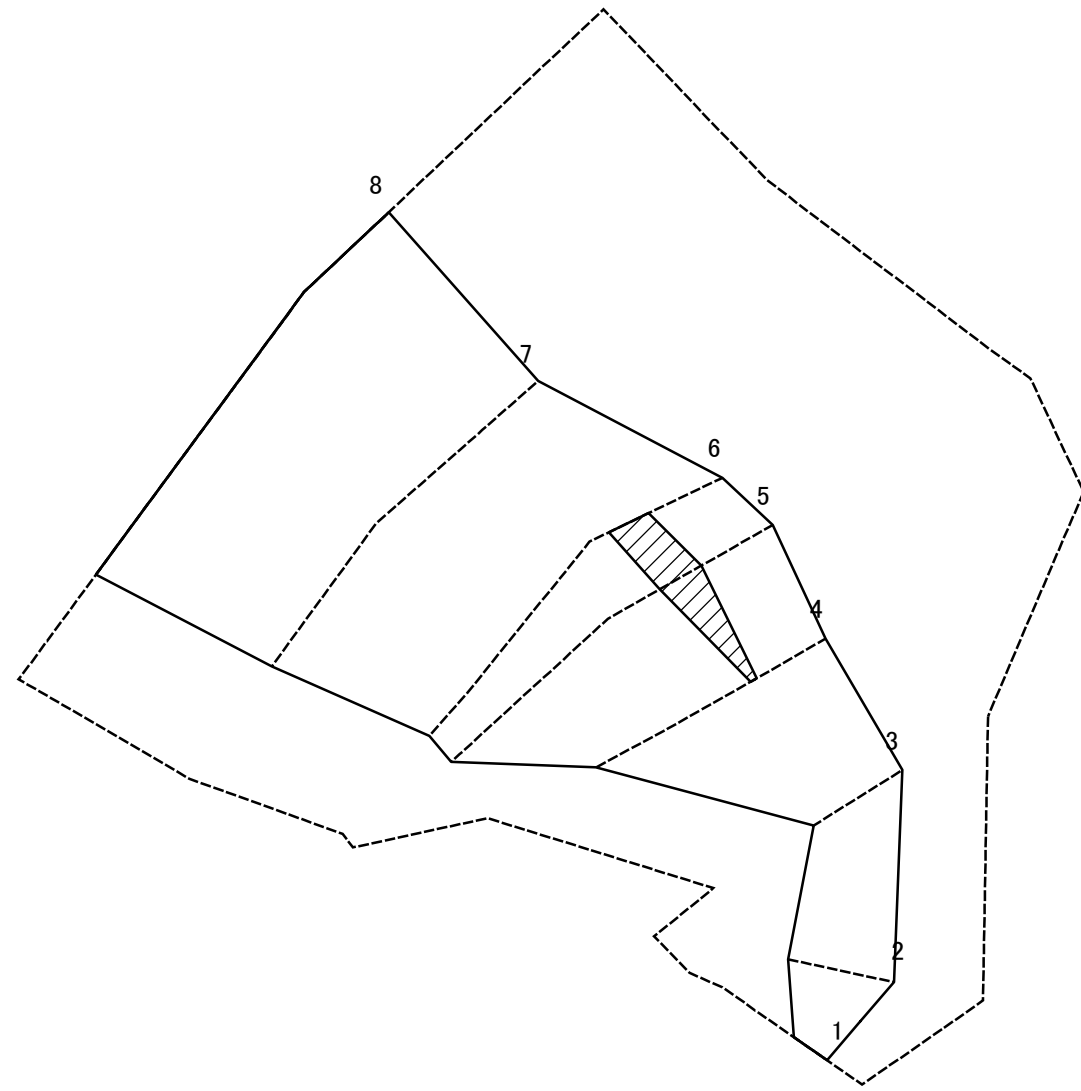
土砂災害警戒区域等の指定の公示に係る図書(その4)



図中の数字は横断測線番号を示す

様式-4(急) 土砂災害特別警戒区域の区域区分図 (急傾斜地の崩壊に伴う土石等の移動により 建築物の地上部に作用すると想定される力)	土砂災害防止法施行令第二条の基準に該当する区域		N 縮尺 1:1,000	自然現象の種類	急傾斜地の崩壊	箇所番号	346-I-007-1
	土砂災害防止法施行令第三条の基準に該当する区域			告示番号	茨城県告示第755号	箇所名	大貝-1
	それ以外の区域			告示年月日	令和6年7月1日	所在地	茨城県常陸大宮市高部大貝

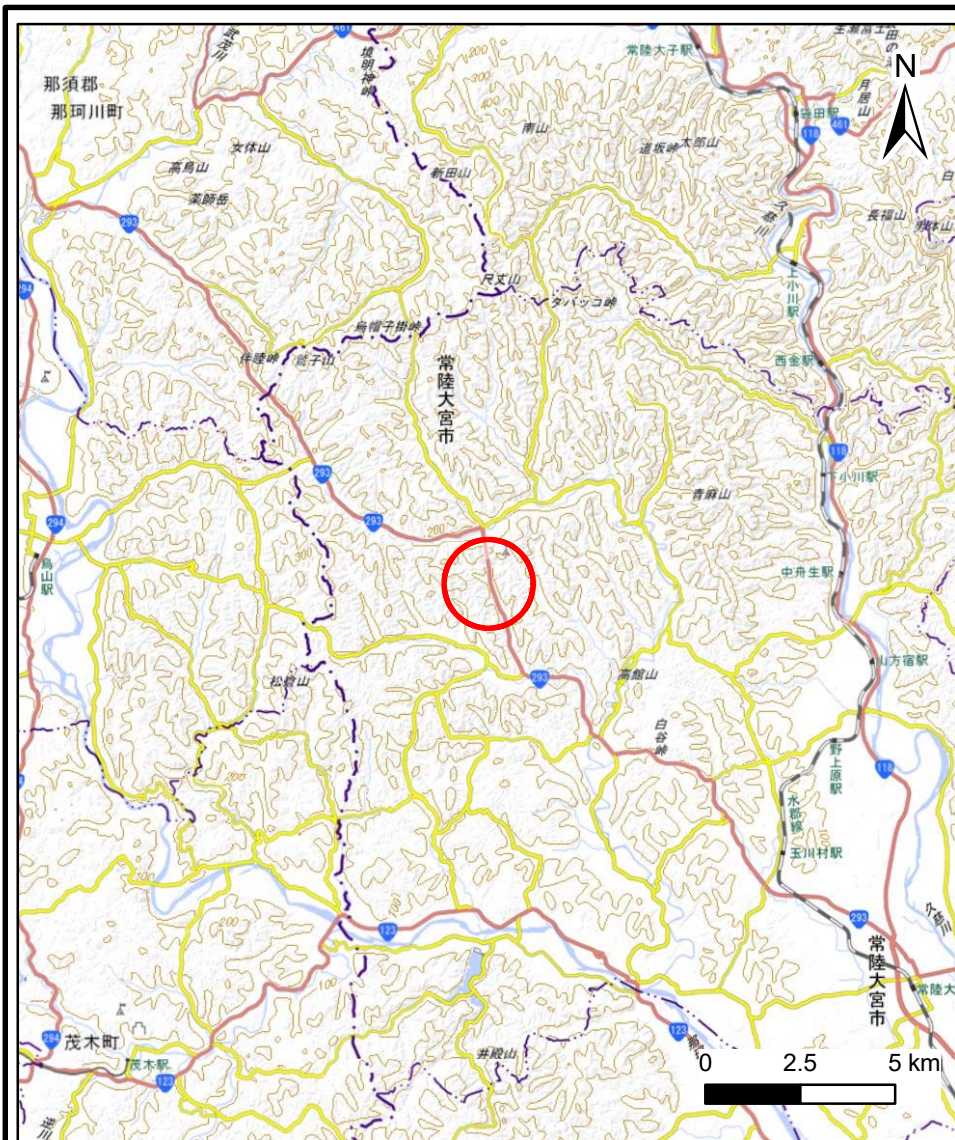
土砂災害警戒区域等の指定の公示に係る図書(その5)



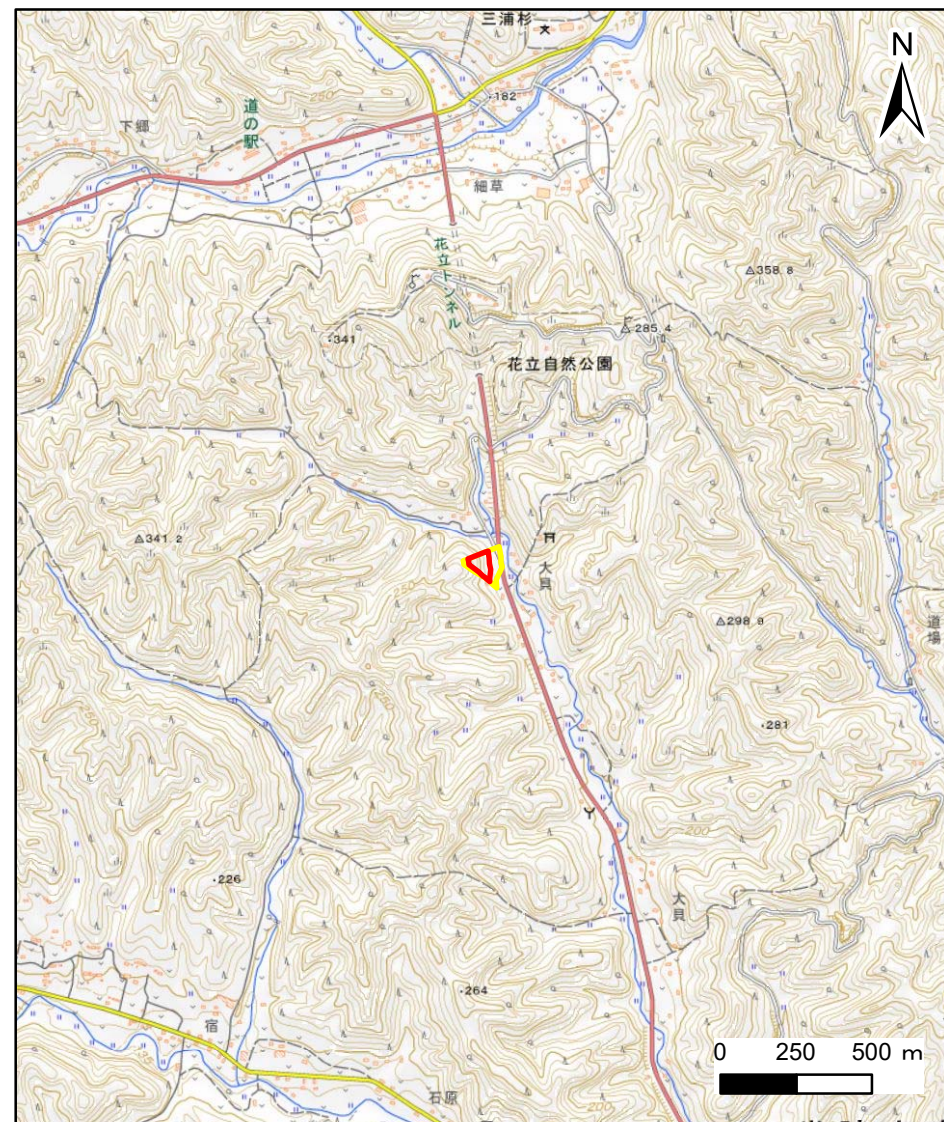
図中の数字は横断測線番号を示す

様式-5(急) 土砂災害特別警戒区域の区域区分図 (急傾斜地の崩壊に伴う土石等の堆積により 建築物の地上部に作用すると想定される力)	土砂災害防止法施行令第二条の基準に該当する区域		N 縮尺 1:1,000	自然現象の種類	急傾斜地の崩壊	箇所番号	346-I-007-1
	土砂災害防止法施行令第三条の基準に該当する区域			告示番号	茨城県告示第755号	箇所名	大貝-1
	それ以外の区域			告示年月日	令和6年7月1日	所在地	茨城県常陸大宮市高部大貝

土砂災害警戒区域等の指定の公示に係る図書(その1)



(1/200,000)



(1/25,000)

様式-1

土砂災害警戒区域・土砂災害特別警戒区域
位置図

自然現象の種類

箇所番号

箇所名

所在地

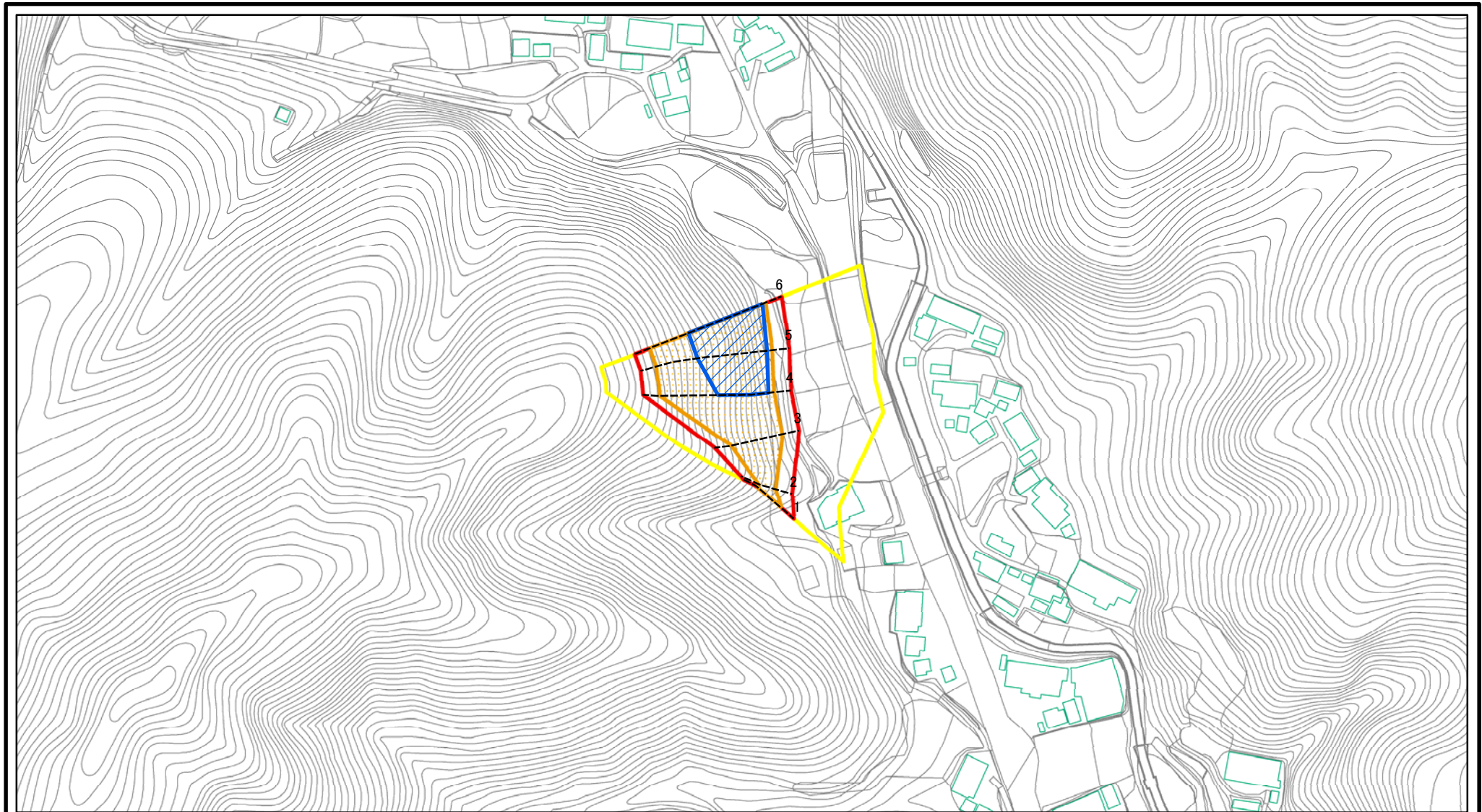
急傾斜地の崩壊

346-I-007-2

大貝-2

茨城県常陸大宮市高部大貝

土砂災害警戒区域等の指定の公示に係る図書(その2)



0 25 50 100
m

図中の数字は横断測線番号を示す

様式-2(急)

土砂災害警戒区域・土砂災害特別警戒区域
区域図(その1)

土砂災害防止法施行令第二条の基準に該当する区域



自然現象
の種類

急傾斜地の崩壊

箇所番号

346-I-007-2

土砂災害防止法
施行令第三条の
基準に該当する
区域

土石等の(移動)高さが1m以下の場合、
土石等の移動による力が100kN/mを超える区域



告示番号

茨城県告示第755号

箇所名

大貝-2

土石等の堆積の高さが3mを超える区域



縮尺

告示年月日

令和6年7月1日

所在地

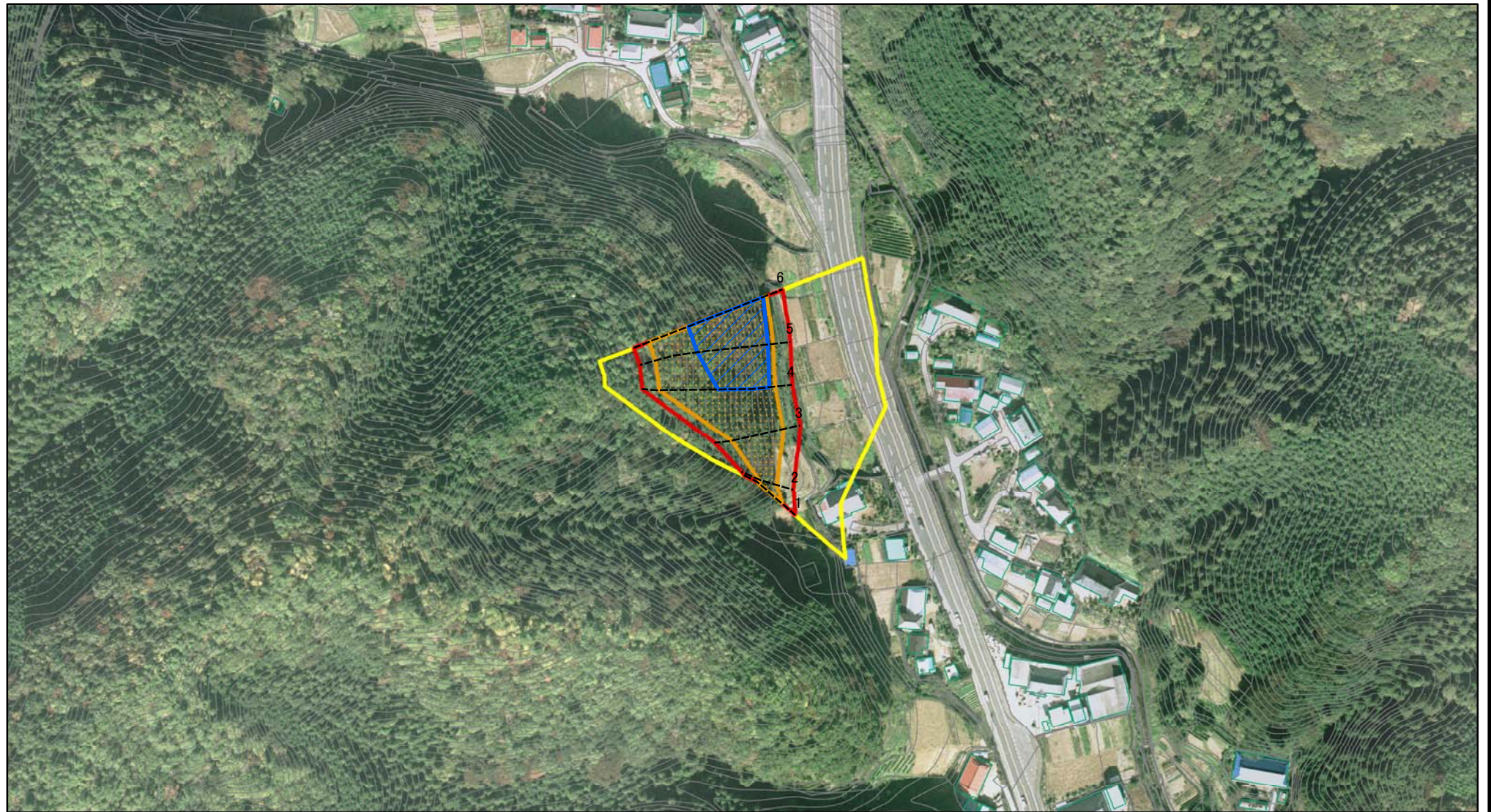
茨城県常陸大宮市高部大貝

それ以外の区域



1:2,500

土砂災害警戒区域等の指定の公示に係る図書(その2)

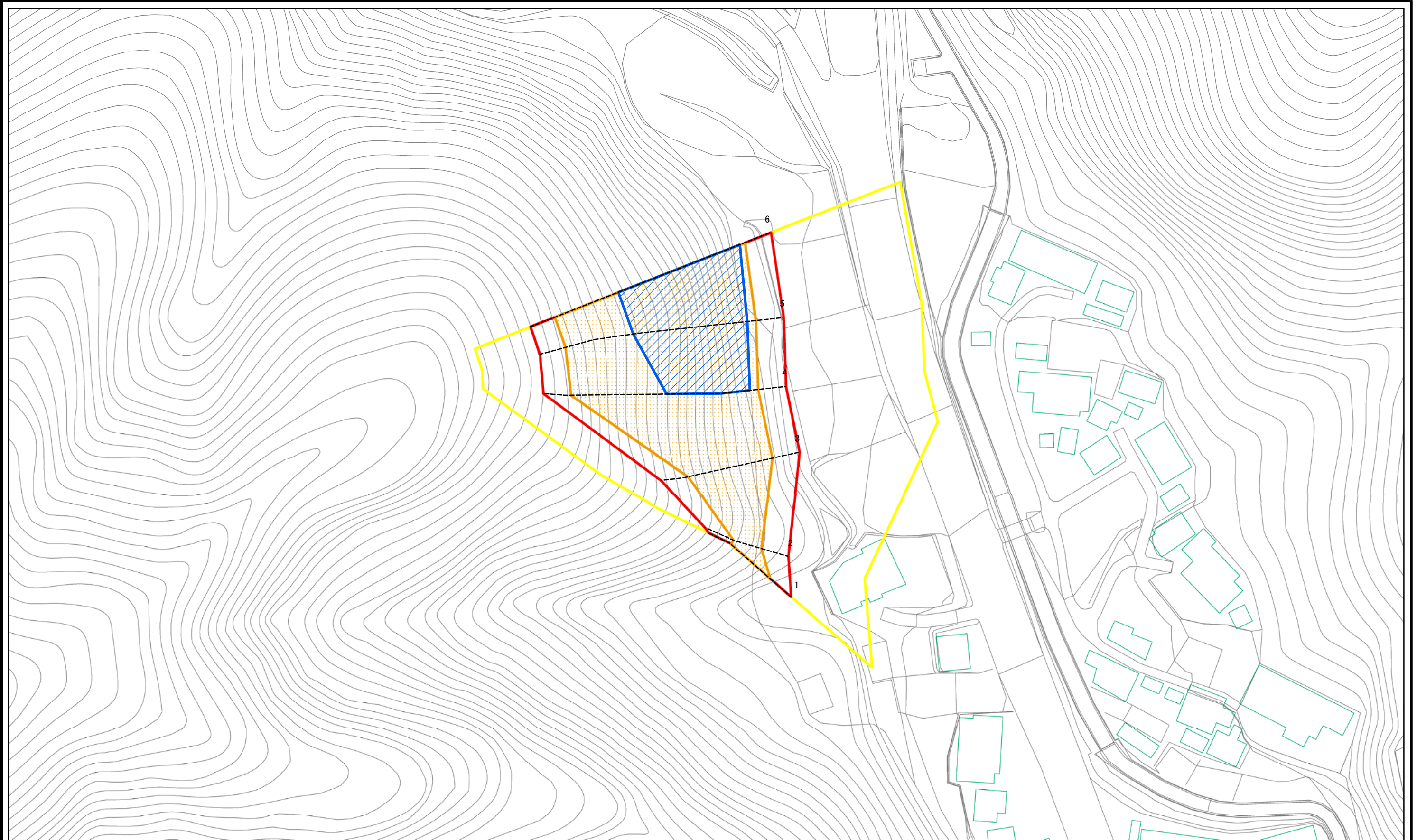


0 25 50 100
m

図中の数字は横断測線番号を示す

様式-2(急) 土砂災害警戒区域・土砂災害特別警戒区域 区域図(その1)	土砂災害防止法施行令第二条の基準に該当する区域		N 縮尺 1:2,500	自然現象の種類	急傾斜地の崩壊	箇所番号	346-I-007-2
	土砂災害防止法施行令第三条の基準に該当する区域			告示番号	茨城県告示第755号	箇所名	大貝-2
	それ以外の区域			告示年月日	令和6年7月1日	所在地	茨城県常陸大宮市高部大貝

土砂災害警戒区域等の指定の公示に係る図書(その3)

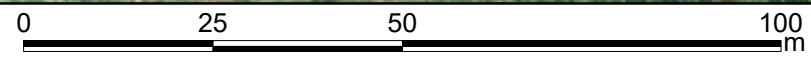


0 25 50 100
m

図中の数字は横断測線番号を示す

様式-3(急) 土砂災害警戒区域・土砂災害特別警戒区域 区域図(その2)	土砂災害防止法施行令第二条の基準に該当する区域		N 縮尺 1:1,000	自然現象の種類	急傾斜地の崩壊	箇所番号	346-I-007-2
	土砂災害防止法施行令第三条の基準に該当する区域			告示番号	茨城県告示第755号	箇所名	大貝-2
	土砂等の(移動)高さが1m以下の場合、土砂等の移動による力が100kN/mを超える区域			告示年月日	令和6年7月1日	所在地	茨城県常陸大宮市高部大貝
	土砂等の堆積の高さが3mを超える区域						
	それ以外の区域						

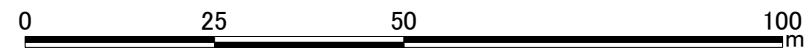
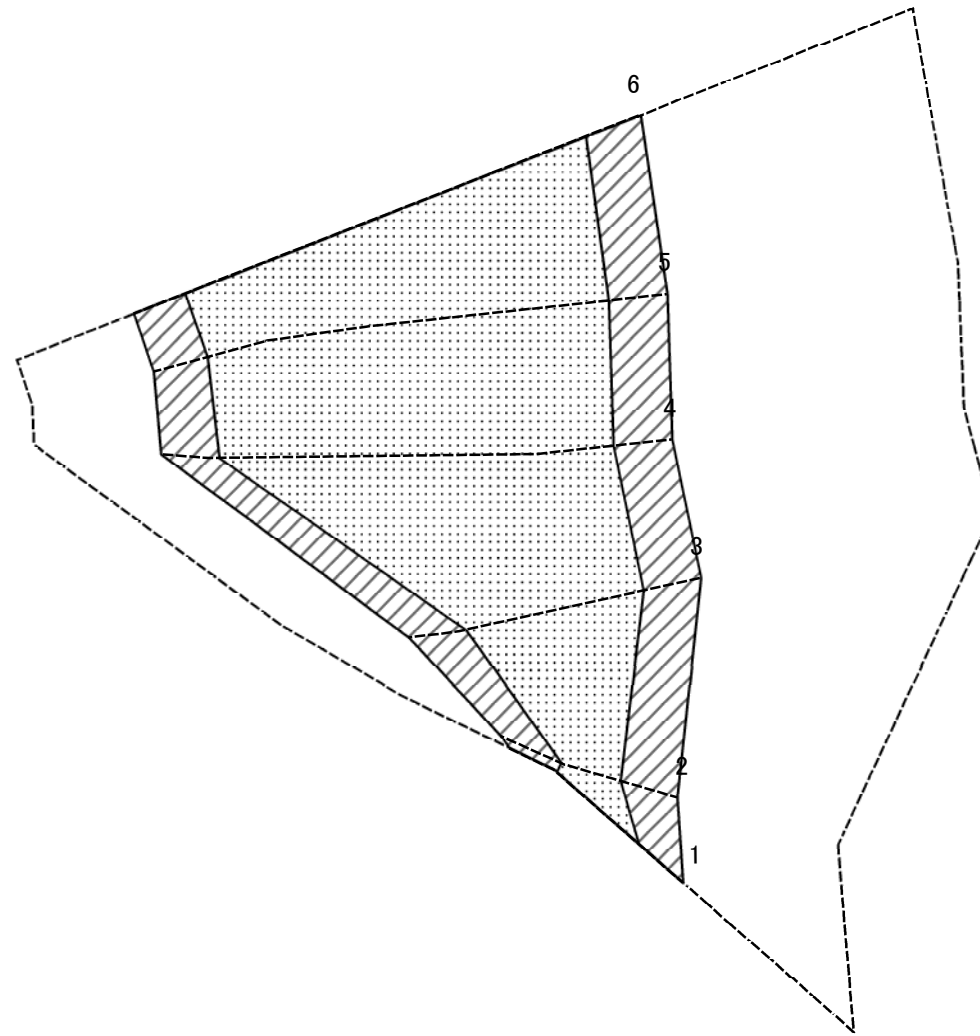
土砂災害警戒区域等の指定の公示に係る図書(その3)



図中の数字は横断測線番号を示す

様式-3(急) 土砂災害警戒区域・土砂災害特別警戒区域 区域図(その2)	土砂災害防止法施行令第二条の基準に該当する区域		N 縮尺 1:1,000	自然現象の種類	急傾斜地の崩壊	箇所番号	346-I-007-2
	土砂災害防止法施行令第三条の基準に該当する区域			告示番号	茨城県告示第755号	箇所名	大貝-2
	土砂等の(移動)高さが1m以下の場合、土砂等の移動による力が100kN/mを超える区域			告示年月日	令和6年7月1日	所在地	茨城県常陸大宮市高部大貝
	土砂等の堆積の高さが3mを超える区域						
	それ以外の区域						

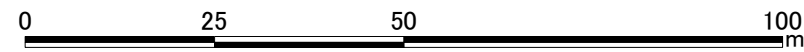
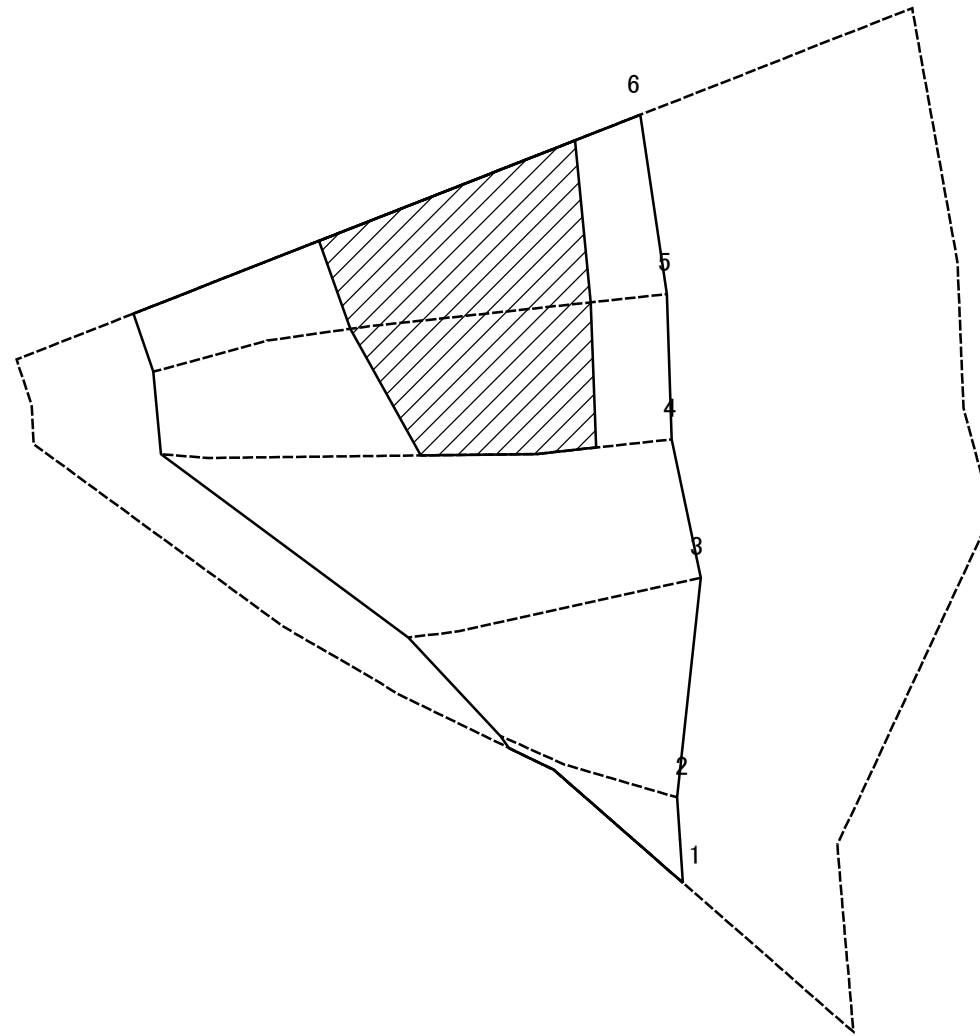
土砂災害警戒区域等の指定の公示に係る図書(その4)



図中の数字は横断測線番号を示す

様式-4(急) 土砂災害特別警戒区域の区域区分図 (急傾斜地の崩壊に伴う土石等の移動により 建築物の地上部に作用すると想定される力)	土砂災害防止法施行令第二条の基準に該当する区域		N 縮尺 1:1,000	自然現象の種類	急傾斜地の崩壊	箇所番号	346-I-007-2
	土砂災害防止法施行令第三条の基準に該当する区域			告示番号	茨城県告示第755号	箇所名	大貝-2
	それ以外の区域		告示年月日	令和6年7月1日	所在地	茨城県常陸大宮市高部大貝	

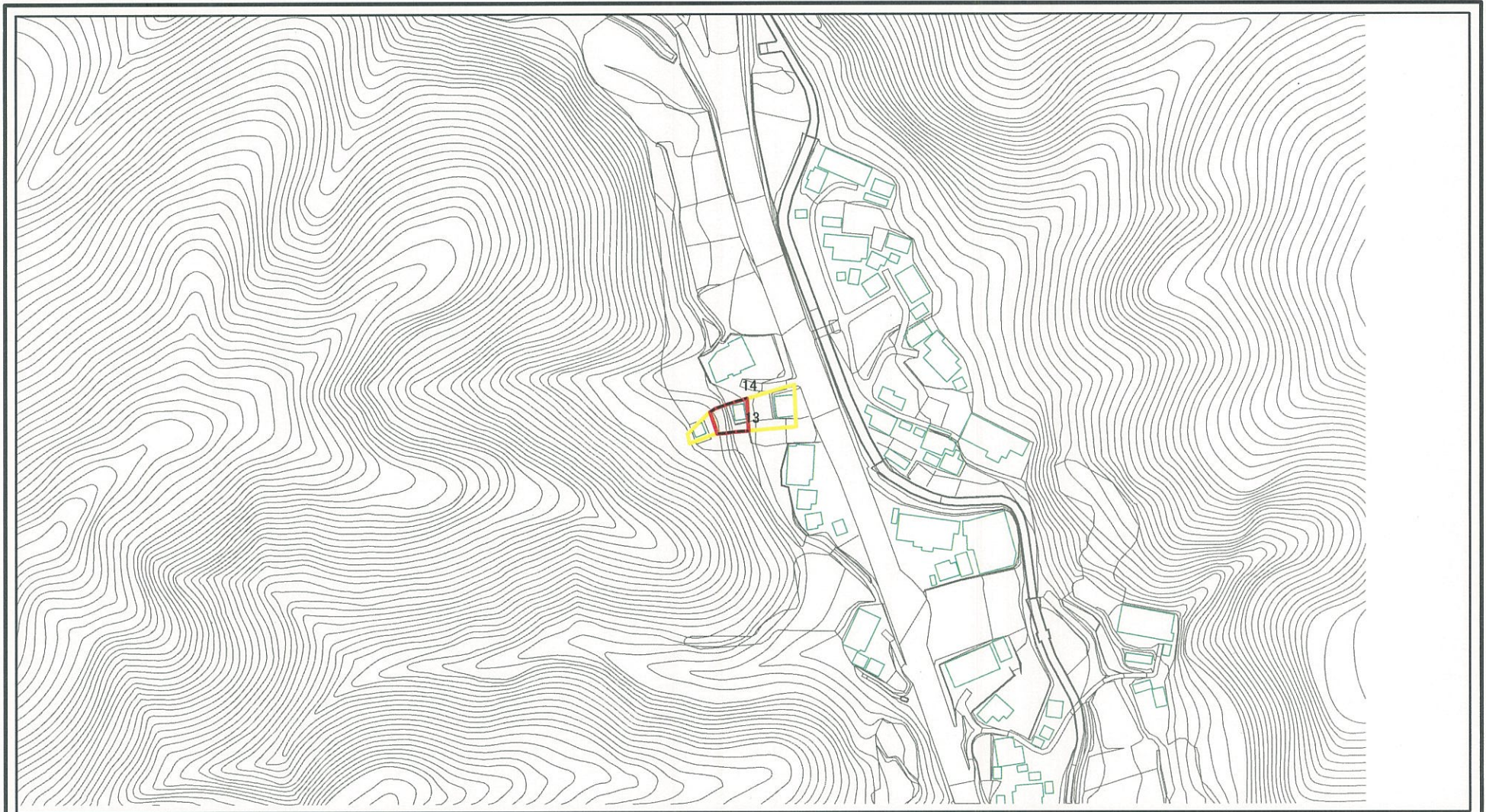
土砂災害警戒区域等の指定の公示に係る図書(その5)



図中の数字は横断測線番号を示す

様式-5(急) 土砂災害特別警戒区域の区域区分図 (急傾斜地の崩壊に伴う土石等の堆積により 建築物の地上部に作用すると想定される力)	土砂災害防止法施行令第二条の基準に該当する区域		N 縮尺 1:1,000	自然現象の種類	急傾斜地の崩壊	箇所番号	346-I-007-2
	土砂災害防止法施行令第三条の基準に該当する区域			告示番号	茨城県告示第755号	箇所名	大貝-2
	それ以外の区域			告示年月日	令和6年7月1日	所在地	茨城県常陸大宮市高部大貝

土砂災害警戒区域等の指定の告示に係る図書(その2)



0 25 50 100 m

図中の数字は横断測線番号を示す

様式-2(急) 土砂災害警戒区域・土砂災害特別警戒区域 区域図(その1)	土砂災害防止法施行令第二条の基準に該当する区域		土 縮尺 1:2,500	自然現象の種類	急傾斜地の崩壊	箇所番号	346-I-007-3
	土砂災害防止法施行令第三条の基準に該当する区域			告示番号	茨城県告示第1359号	箇所名	大貝-3
	土砂等の(移動)高さが1m以下の場合、土砂等の移動による力が100kN/mを超える区域			告示年月日	平成18年12月4日	所在地	茨城県常陸大宮市 高部 大貝
	土砂等の堆積の高さが3mを超える区域						
	それ以外の区域						

土砂災害警戒区域等の指定の公示に係る図書(その2)

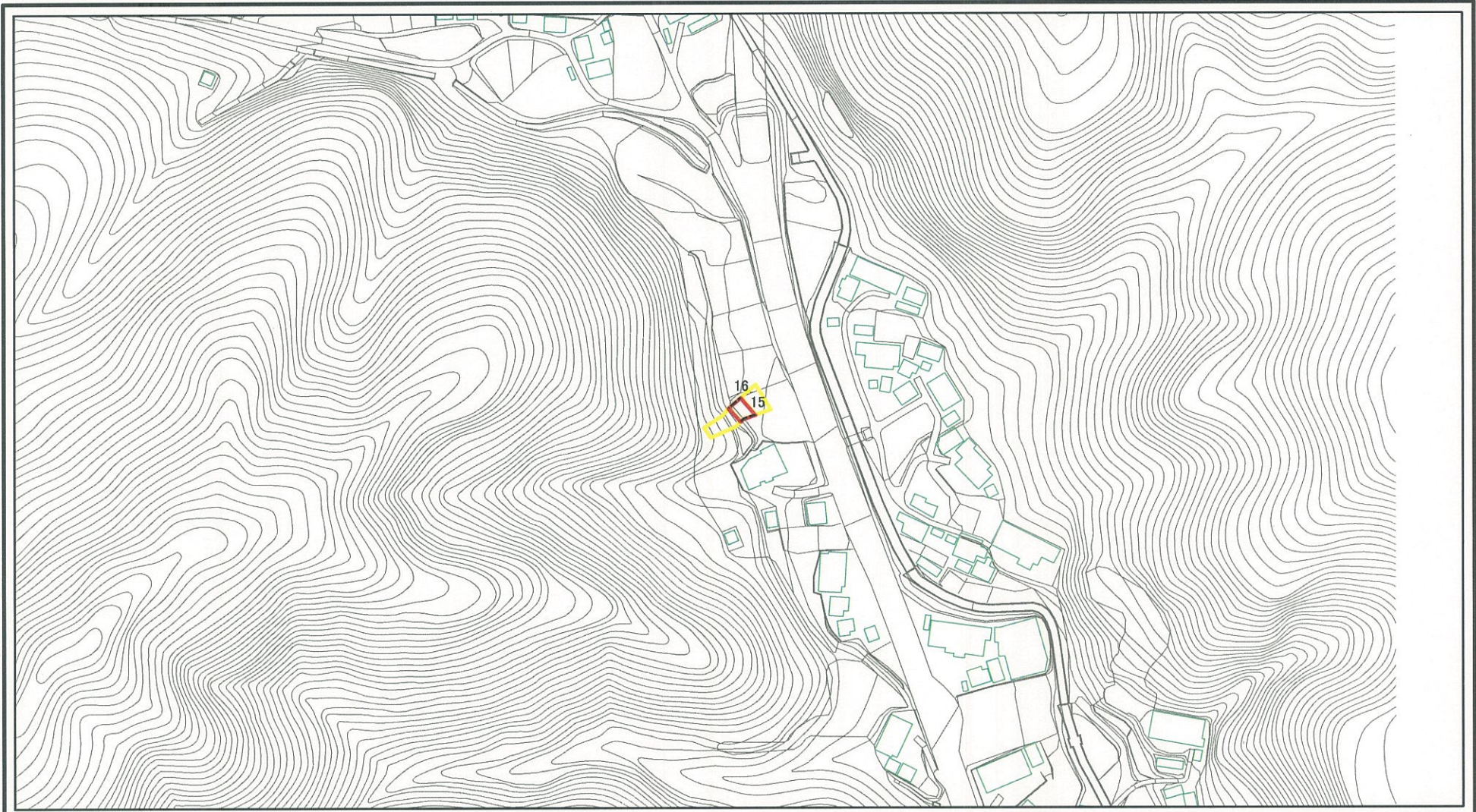


0 25 50 100 m

図中の数字は横断測線番号を示す

様式-2(急) 土砂災害警戒区域・土砂災害特別警戒区域 区域図(その1)	土砂災害防止法施行令第二条の基準に該当する区域		土	自然現象の種類	急傾斜地の崩壊	箇所番号	346-I-007-3
	土砂災害防止法施行令第三条の基準に該当する区域			縮尺	公示番号	茨城県告示第1359号	箇所名
	土砂等の(移動)高さが1m以下の場合、土砂等の移動による力が100kN/mを超える区域		1:2,500		公示年月日	平成18年12月4日	所在地
	土砂等の堆積の高さが3mを超える区域						
	それ以外の区域						

土砂災害警戒区域等の指定の告示に係る図書(その2)



0 25 50 100
m

図中の数字は横断測線番号を示す

様式-2(急) 土砂災害警戒区域・土砂災害特別警戒区域 区域図(その1)	土砂災害防止法施行令第二条の基準に該当する区域		土 縮尺 1:2,500	自然現象の種類	急傾斜地の崩壊	箇所番号	346-I-007-4	
	土砂災害防止法施行令第三条の基準に該当する区域			告示番号	茨城県告示第1359号	箇所名	大貝-4	
	土砂等の(移動)高さが1m以下の場合、土砂等の移動による力が100kN/mを超える区域			告示年月日	平成18年12月4日	所在地	茨城県常陸大宮市 高部 大貝	
	土砂等の堆積の高さが3mを超える区域							
	それ以外の区域							

土砂災害警戒区域等の指定の公示に係る図書(その2)



0 25 50 100 m

図中の数字は横断測線番号を示す

様式-2(急) 土砂災害警戒区域・土砂災害特別警戒区域 区域図(その1)	土砂災害防止法施行令第二条の基準に該当する区域		土 縮尺 1:2,500	自然現象の種類	急傾斜地の崩壊	箇所番号	346-I-007-4
	土砂災害防止法施行令第三条の基準に該当する区域			公示番号	茨城県告示第1359号	箇所名	大貝-4
	土砂等の(移動)高さが1m以下の場合、土砂等の移動による力が100kN/mを超える区域		公示年月日	平成18年12月4日	所在地	茨城県常陸大宮市 高部 大貝	
	土砂等の堆積の高さが3mを超える区域						
	それ以外の区域						