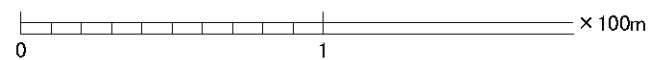
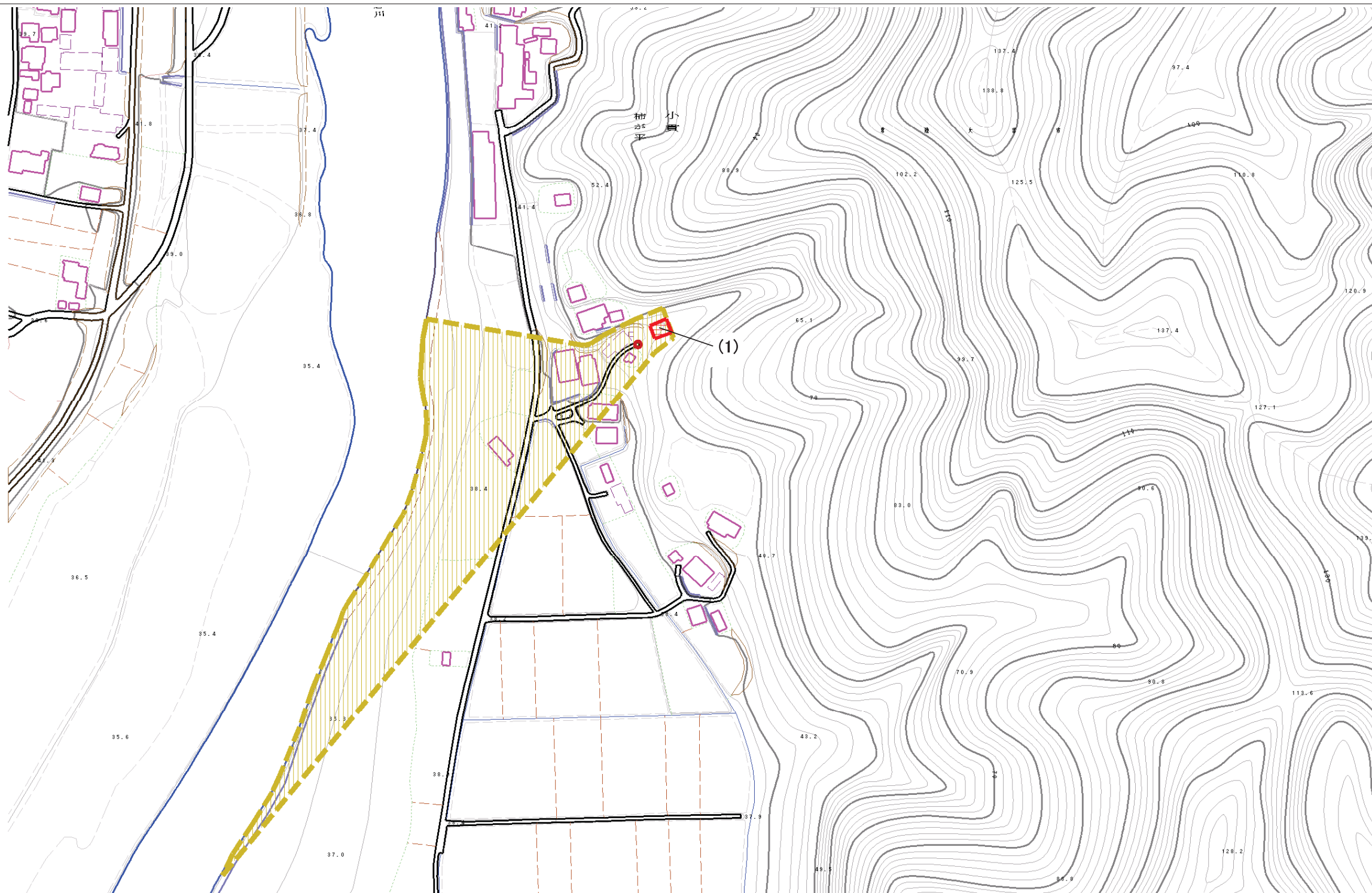


# 土砂災害警戒区域等の指定の公示に関する図書（その2）



様式-2(土)

土砂災害警戒区域・土砂災害特別警戒区域  
区域図(その1)

土砂災害防止法施行令第二条の基準に該当する区域

土砂災害防止  
法施行令第三  
条の基準に該  
当する区域

土砂の高さが1mを超える場合、土石流の  
移動による力が50kN/m<sup>2</sup>を超える区域  
土砂の高さが1mを超える場合、土石流の  
移動による力が50kN/m<sup>2</sup>以下の区域  
それ以外の区域

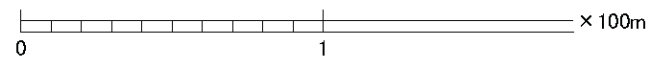
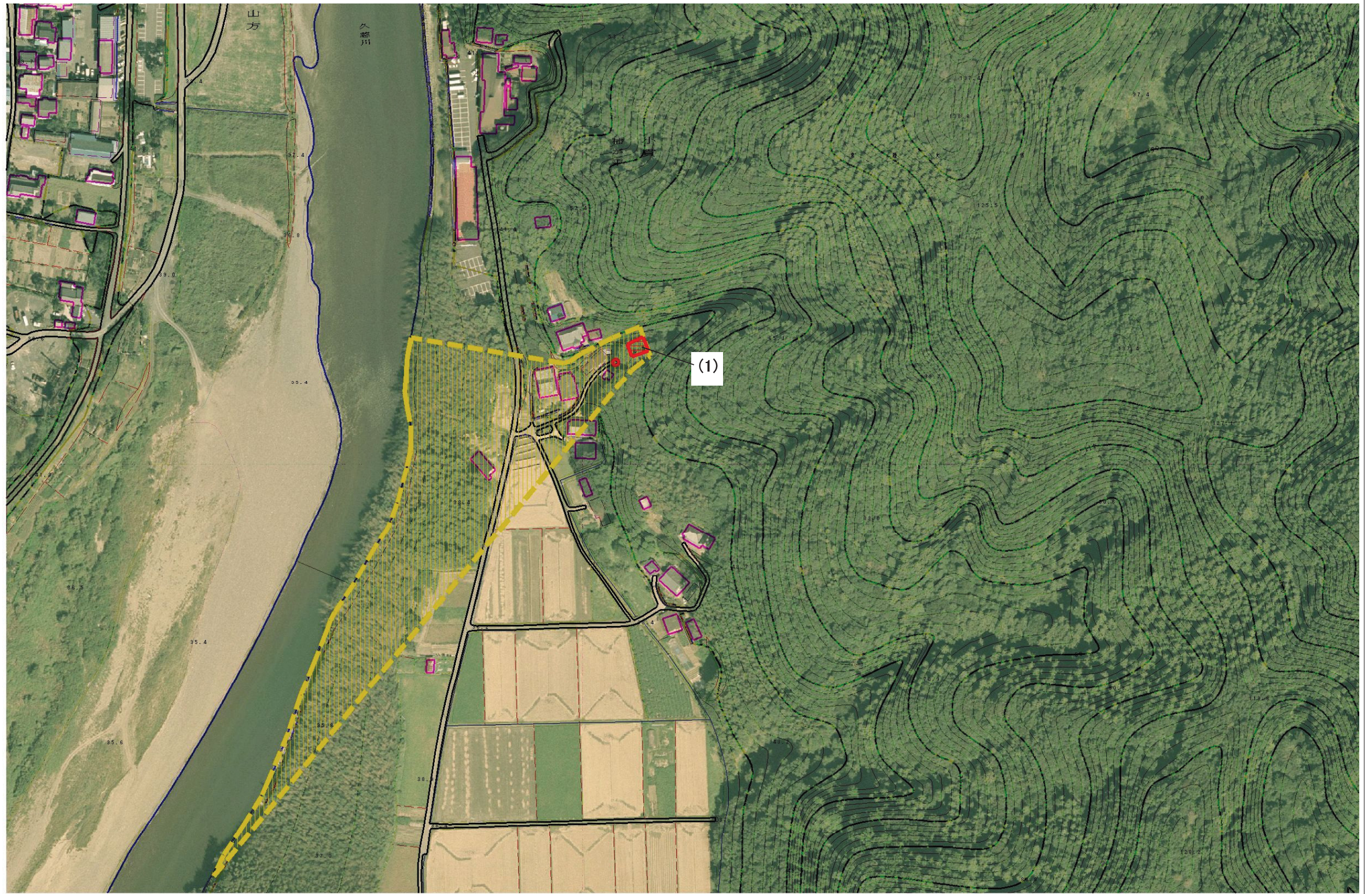


縮尺  
1:2,500

|             |            |      |            |
|-------------|------------|------|------------|
| 自然現象<br>の種類 | 土石流        | 溪流番号 | 345-II-076 |
| 告示番号        | 茨城県告示第65号  | 溪流名  | 柿ヶ平沢       |
| 告示年月日       | 平成27年1月26日 | 所在地  | 茨城県常陸大宮市小貫 |



# 土砂災害警戒区域等の指定の公示に関する図書（その2）



様式-2(土)

土砂災害警戒区域・土砂災害特別警戒区域  
区域図(その1)

土砂災害防止法施行令第二条の基準に該当する区域

土砂災害防止  
法施行令第三  
条の基準に該  
当する区域

土砂等の高さが1mを超える場合、土石流の  
移動による力が50kN/m<sup>2</sup>を超える区域  
土砂等の高さが1mを超える場合、土石流の  
移動による力が50kN/m<sup>2</sup>以下の区域  
それ以外の区域



縮尺  
1:2,500

|             |            |      |            |
|-------------|------------|------|------------|
| 自然現象<br>の種類 | 土石流        | 溪流番号 | 345-II-076 |
| 告示番号        | 茨城県告示第65号  | 溪流名  | 柿ヶ平沢       |
| 告示年月日       | 平成27年1月26日 | 所在地  | 茨城県常陸大宮市小貫 |