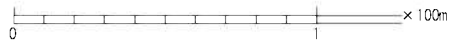


土砂災害警戒区域等の指定の公示に係る図書（その2）



様式-2 (土)

土砂災害警戒区域・土砂災害特別警戒区域
区域図

土砂災害防止法施行令第2条の基準に該当する区域

土砂災害防止
法施行令第3
条の基準に該
当する区域

土砂流の高さが1mを超える場合、土石等の
移動による力が50kN/m²を超える区域

土砂流の高さが1mを超える場合、土石等の
移動による力が50kN/m²を超えない区域

それ以外の区域



縮尺
1:2,500

自然現象
の種類

告示番号

告示年月日

土石流

茨城県告示第65号

平成27年1月26日

溪流番号

溪流名

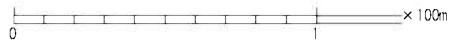
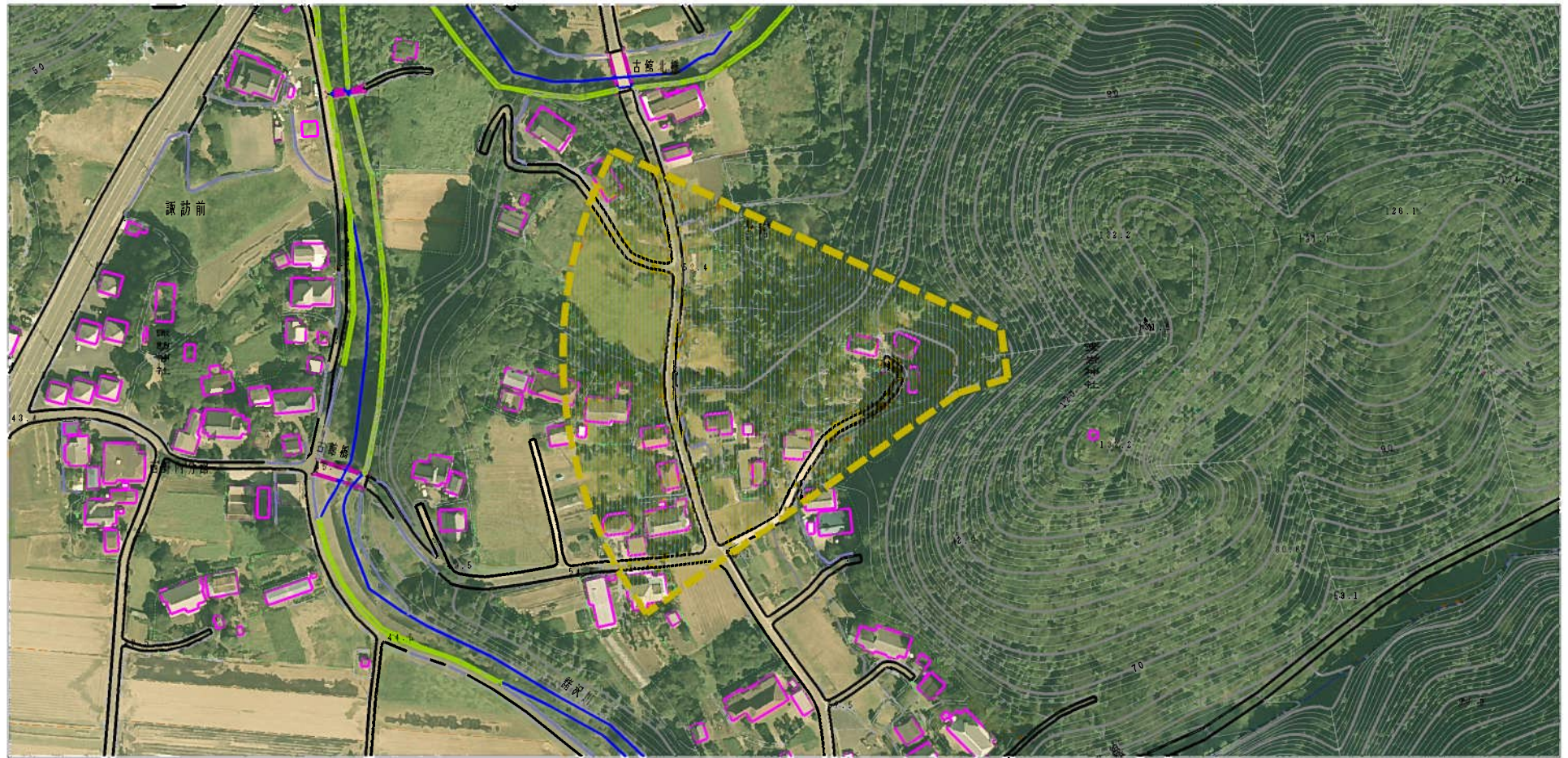
所在地

345-II-074

古館沢

茨城県常陸大宮市西野内

土砂災害警戒区域等の指定の公示に係る図書（その2）



様式-2 (土)

土砂災害警戒区域・土砂災害特別警戒区域
区域図 (その1)

土砂災害防止法施行令第2条の基準に該当する区域



自然現象
の種類

土石流

溪流番号 345-II-074

土砂災害防止
法施行令第3
条の基準に該
当する区域

土石流の高さが1mを超える場合、土石等の
移動による力が50kg/m²を超える区域



縮尺
1:2,500

告示番号

茨城県告示第65号

溪流名 古館沢

土石流の高さが1mを超える場合、土石等の
移動による力が50kg/m²を超えない区域



告示年月日

平成27年1月26日

所在地 茨城県常陸大宮市西野内

それ以外の区域

