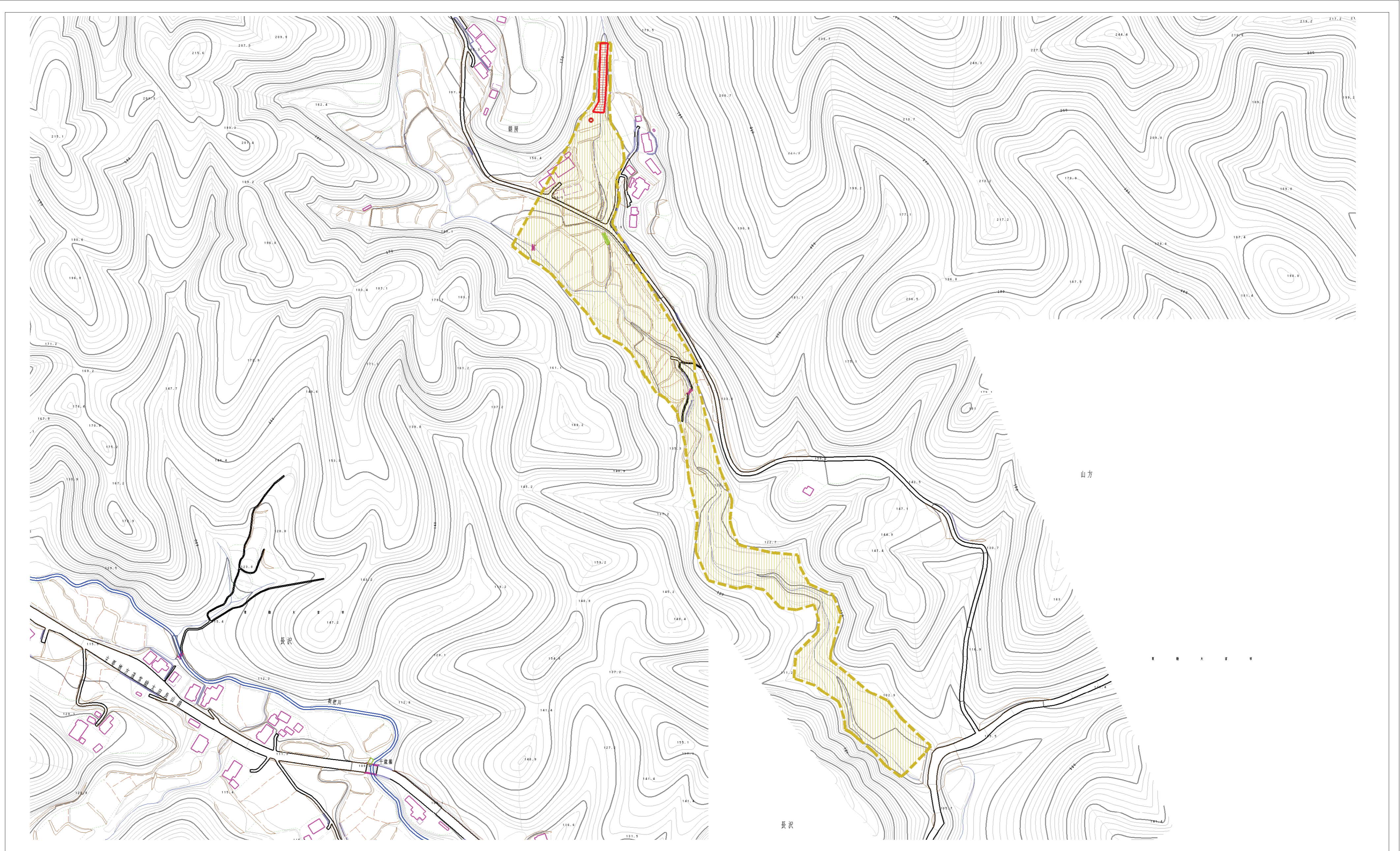


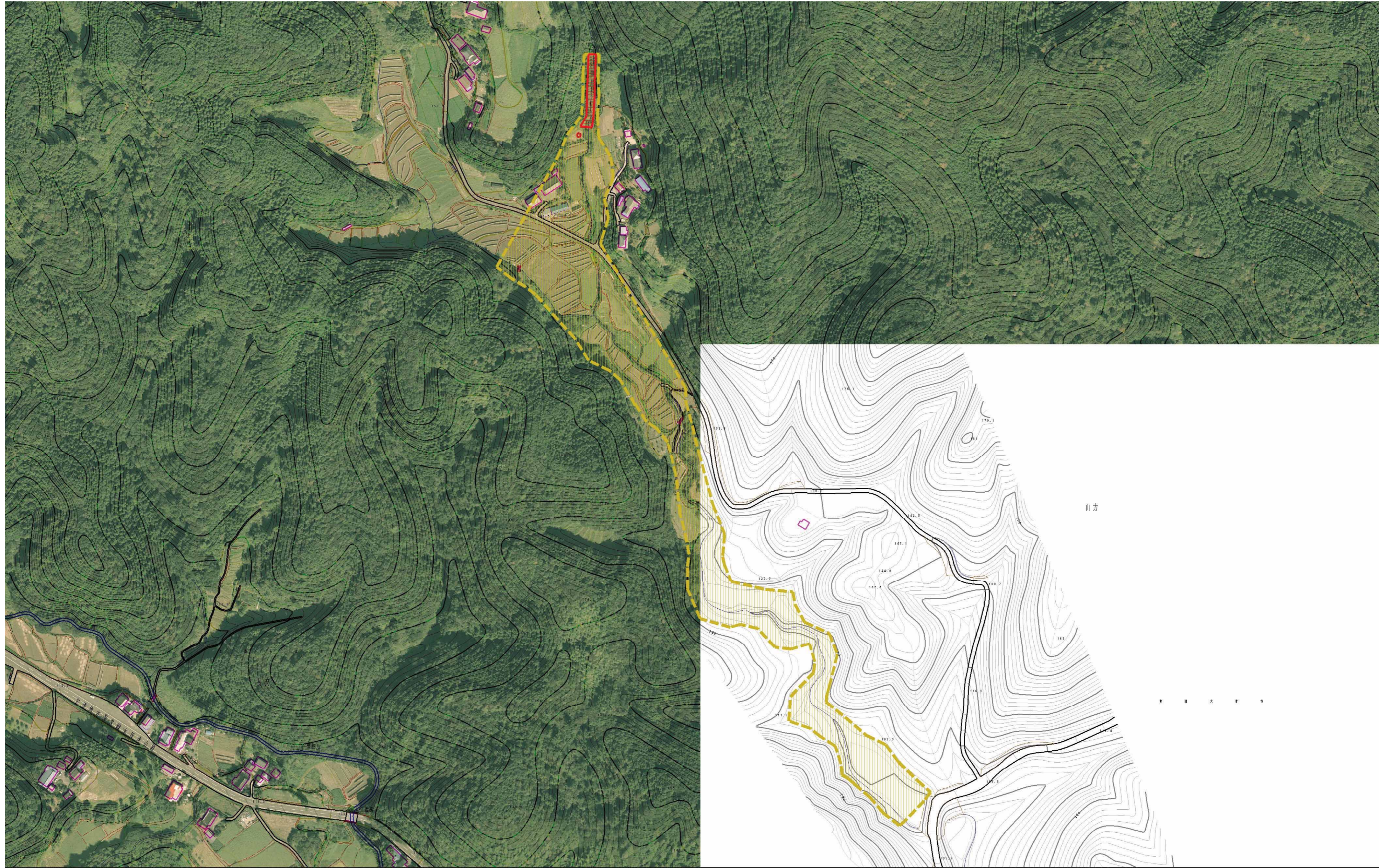
土砂災害警戒区域等の指定の公示に関する図書（その2）



0 1 × 100m

様式-2(土) 土砂災害警戒区域・土砂災害特別警戒区域図(その1)	土砂災害防止法施行令第2条の基準に該当する区域		N 縮尺 1:2,500	自然現象の種類 土石流	溪流番号 345-II-005
	土砂災害防止法施行令第3条の基準に該当する区域			告示番号 茨城県告示第65号	溪流名 朝房沢
	それ以外の区域			告示年月日 平成27年1月26日	所在地 茨城県常陸大宮市長沢

土砂災害警戒区域等の指定の公示に関する図書（その2）



0 1 × 100m

様式-2(土) 土砂災害警戒区域・土砂災害特別警戒区域図(その1)	土砂災害防止法施行令第2条の基準に該当する区域		N 縮尺 1:2,500	自然現象の種類 土石流	溪流番号 345-II-005
	土砂災害防止法施行令第3条の基準に該当する区域			告示番号 茨城県告示第65号	溪流名 朝房沢
	それ以外の区域		告示年月日 平成27年1月26日	所在地 茨城県常陸大宮市長沢	