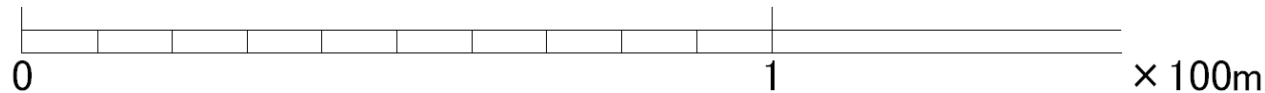
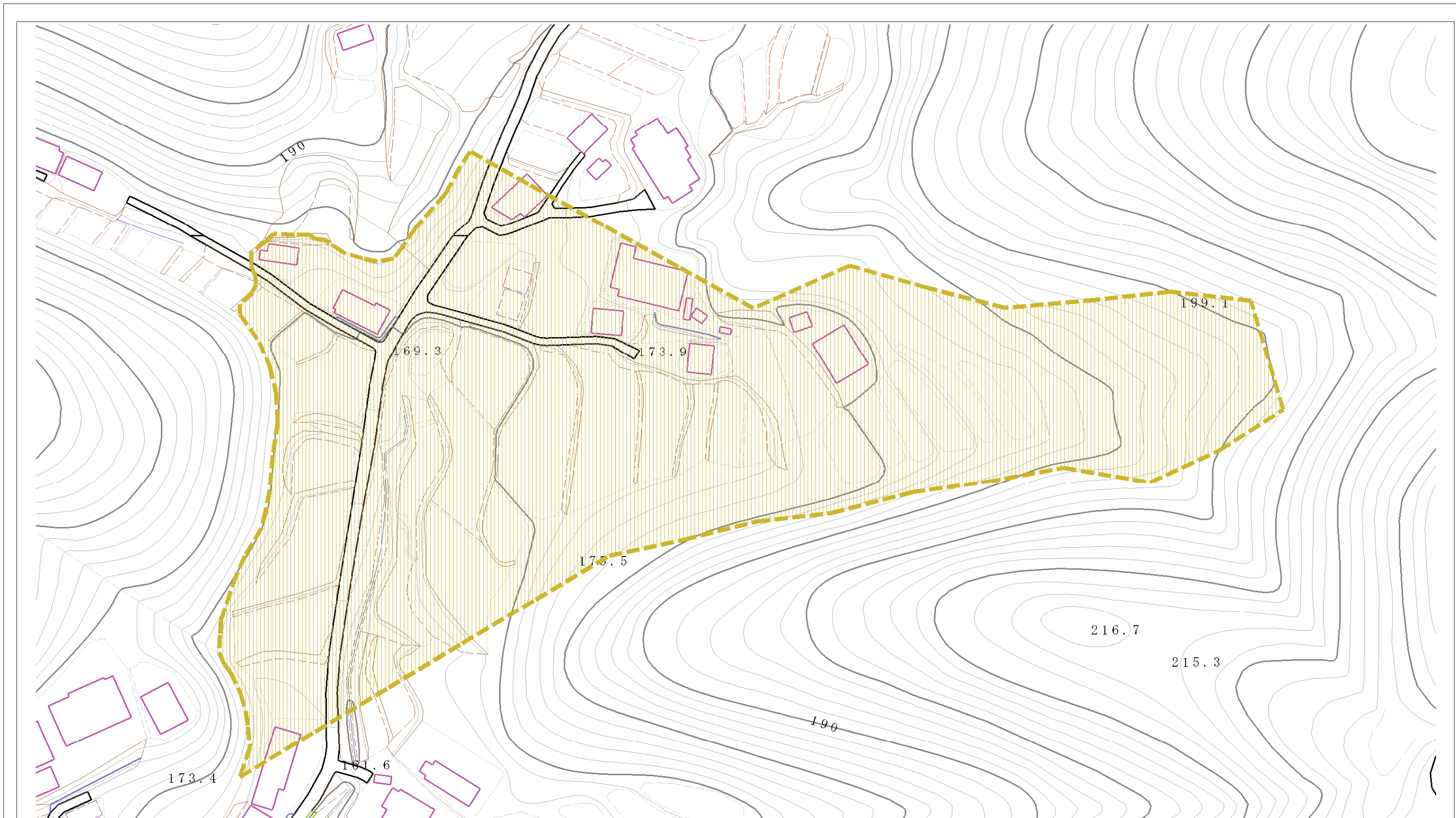
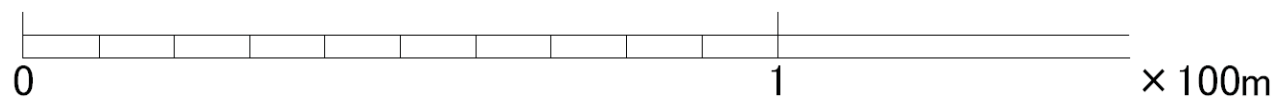
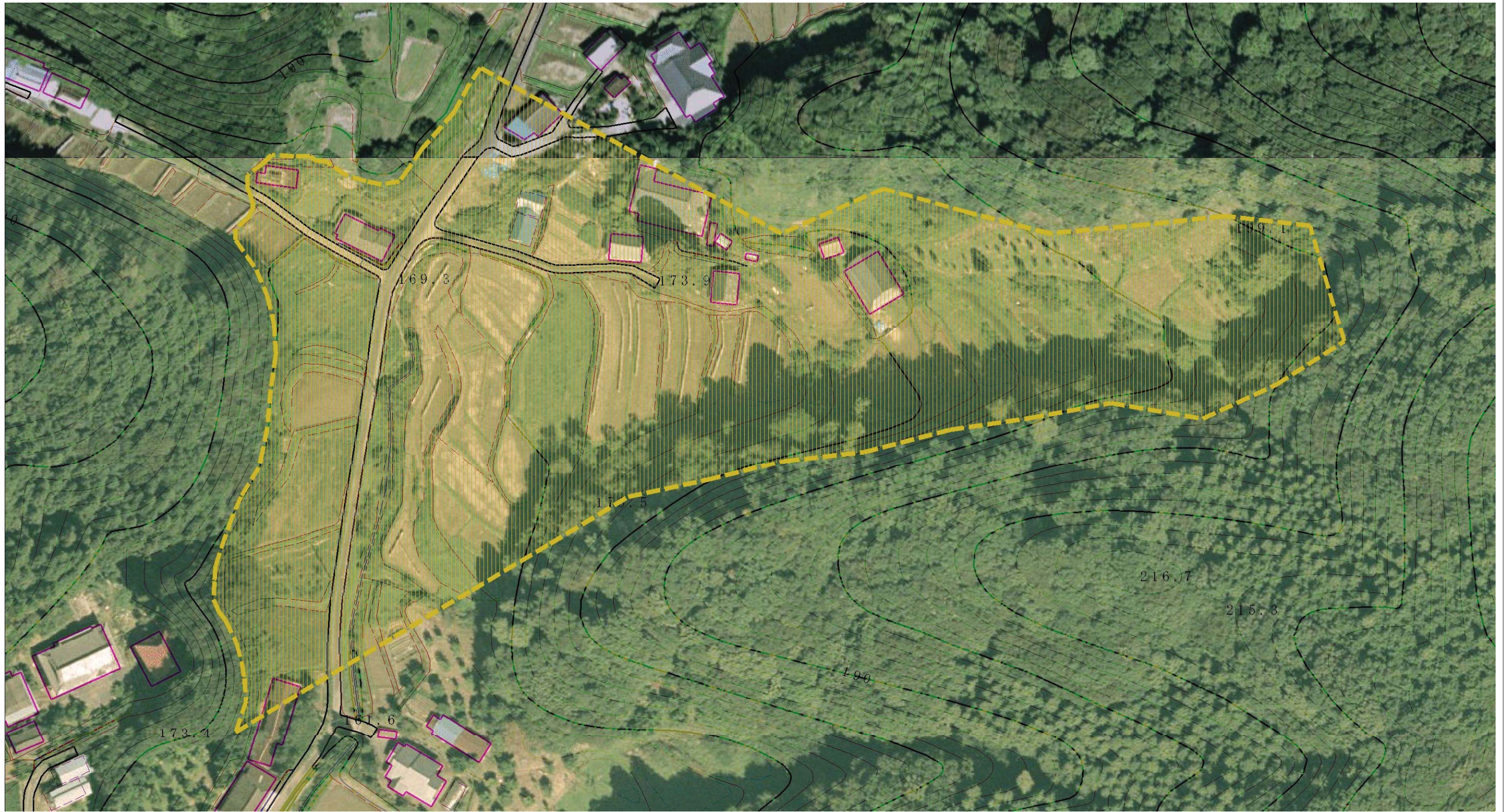


土砂災害警戒区域等の指定の公示に関する図書（その3）



様式-3(土) 土砂災害警戒区域・土砂災害特別警戒区域 区域図(その2)	土砂災害防止法施行令第二条の基準に該当する区域		N 縮尺 1:1,000	自然現象の種類	土石流	溪流番号	345-II-004
	土砂災害防止法施行令第三条の基準に該当する区域			告示番号	茨城県告示第65号	溪流名	鹿ノ場沢2
	それ以外の区域			告示年月日	平成27年1月26日	所在地	茨城県常陸大宮市長沢

土砂災害警戒区域等の指定の公示に関する図書（その3）



様式-3(土) 土砂災害警戒区域・土砂災害特別警戒区域 区域図(その2)	土砂災害防止法施行令第二条の基準に該当する区域		N 縮尺 1:1,000	自然現象の種類	土石流	溪流番号	345-II-004
	土砂災害防止法施行令第三条の基準に該当する区域			告示番号	茨城県告示第65号	溪流名	鹿ノ場沢2
	それ以外の区域			告示年月日	平成27年1月26日	所在地	茨城県常陸大宮市長沢