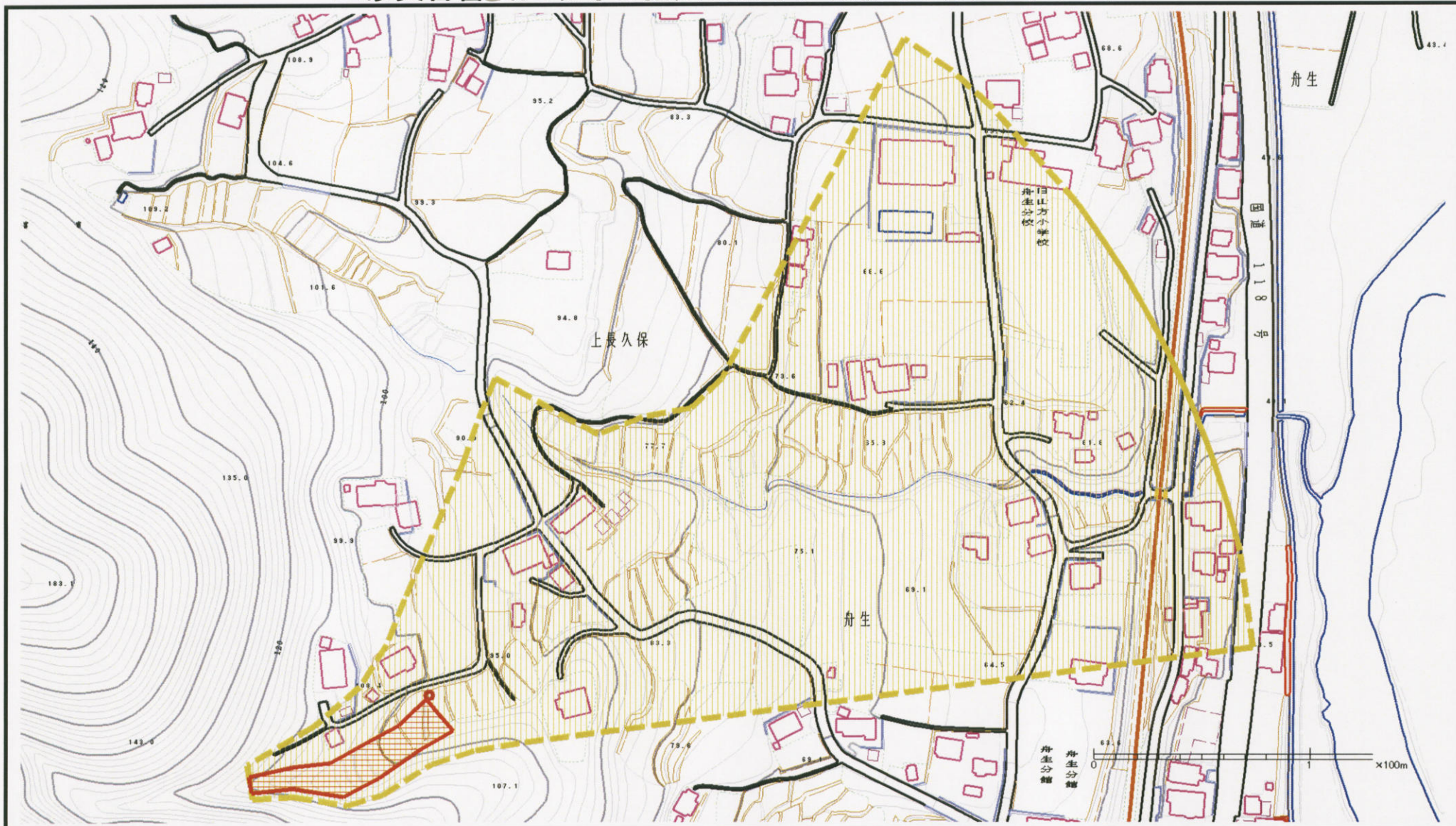
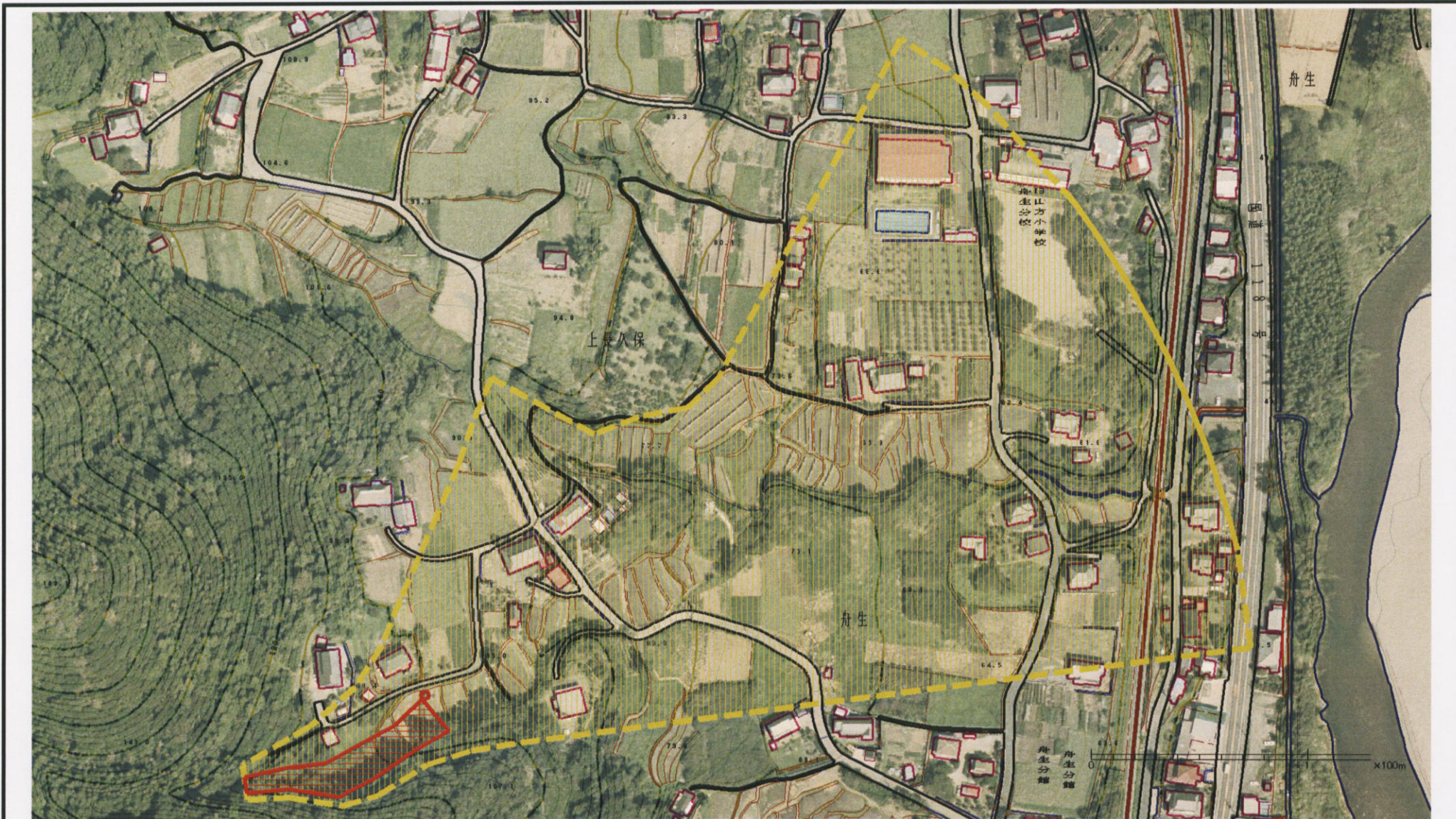


土砂災害警戒区域等の指定の公示に係わる図書（その2）



様式-2 (土) 土砂災害警戒区域・土砂災害特別警戒区域 区域図 (その1)	土砂災害防止法施行令第二条の基準に該当する区域		N 縮尺 1:2,500	自然現象の種類	土石流	溪流番号	345-I-002
	土砂災害防止法施行令第三条の基準に該当する区域			公示番号	第1372号	溪流名	沢口沢2
	土砂災害防止法施行令第三条の基準に該当する区域		公示年月日	平成19年11月8日	所在地	茨城県常陸大宮市舟生沢口	
	その他の区域						

土砂災害警戒区域等の指定の公示に係わる図書（その3）



様式-3 (土) 土砂災害警戒区域・土砂災害特別警戒区域 区域図 (その2)	土砂災害防止法施行令第二条の基準に該当する区域		N 縮尺 1:2,500	自然現象 の種類	土石流	溪流番号	345-I-002
	土砂災害防止法施行令第三条の基準に該当する区域			公示番号	第1372号	溪流名	沢口沢2
	土砂災害防止法施行令第三条の基準に該当する区域			公示年月日	平成19年11月8日	所在地	茨城県常陸大宮市舟生沢口
	その他の区域						