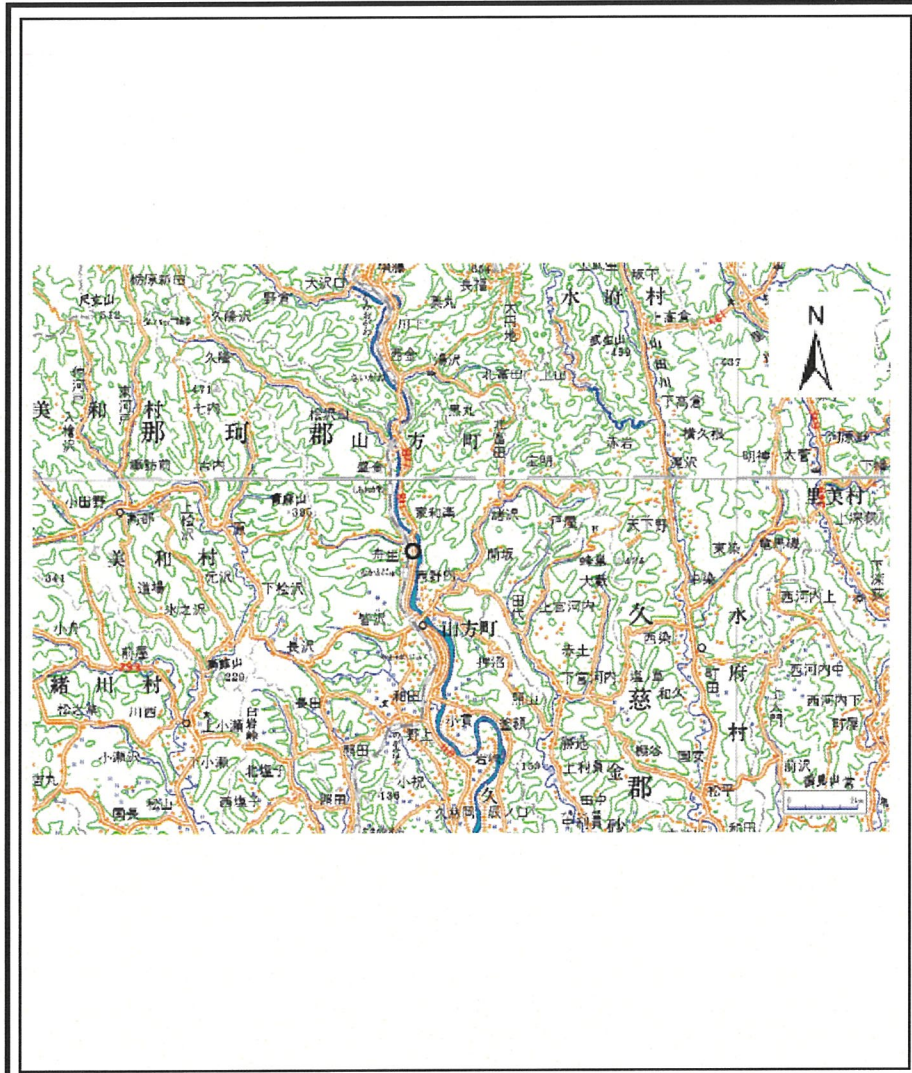
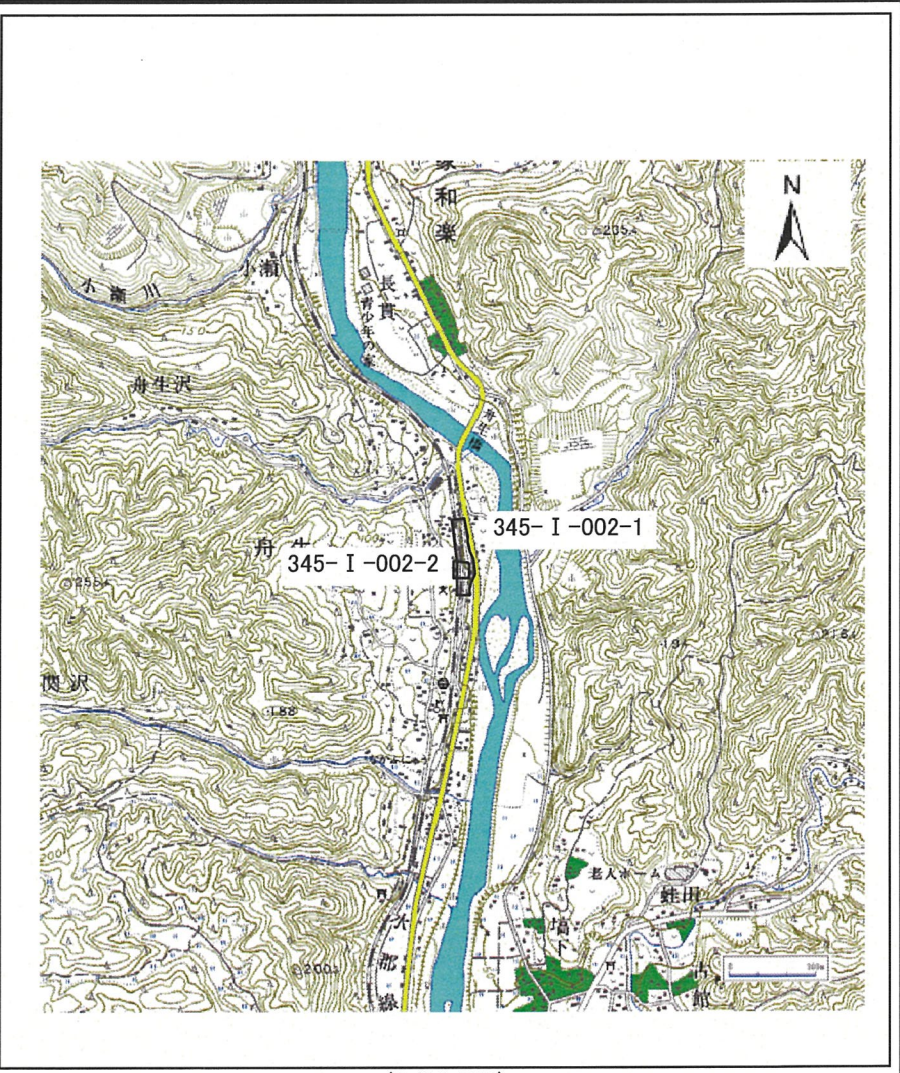


土砂災害警戒区域等の指定の公示に係る図書(その1)



(1/200,000)

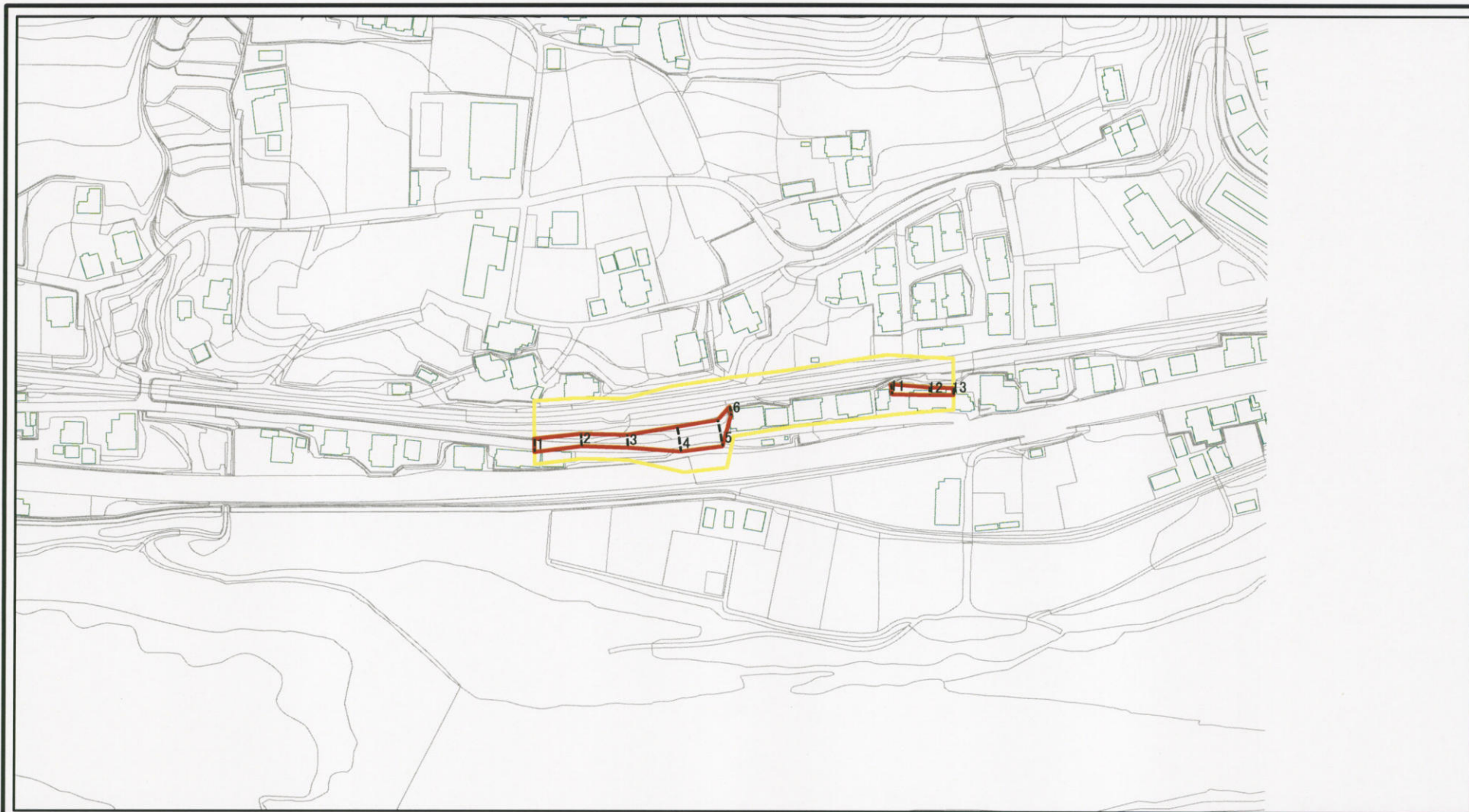


(1/25,000)

| | | |
|---------------------------------------|---------|---------------|
| 様式-1(急) 土砂災害警戒区域・土砂災害特別警戒区域 位置図 | 自然現象の種類 | 急傾斜地の崩壊 |
| | 箇所番号 | 345-I-002-1 |
| | 箇所名 | 下長窪 |
| | 所在地 | 茨城県常陸大宮市舟生下長窪 |

この地図は、国土地理院の承認を得て、同院発行の20万分の1・2万5千分の1の地形図を複製したものである。(認証番号 平17関公 第541号)

土砂災害警戒区域等の指定の公示に係る図書(その2)



図中の数字は横断測線番号を示す

様式-2(急)
土砂災害警戒区域・土砂災害特別警戒区域
区域図(その1)

| | |
|-------------------------|--|
| 土砂災害防止法施行令第二条の基準に該当する区域 | |
| 土砂災害防止法施行令第三条の基準に該当する区域 | |
| それ以外の区域 | |

| | |
|--|---------|
| | 縮尺 |
| | 1:2,500 |

| | | | |
|---------|------------|------|---------------|
| 自然現象の種類 | 急傾斜地の崩壊 | 箇所番号 | 345-I-002-1 |
| 告示番号 | 第1372号 | 箇所名 | 下長窪 |
| 告示年月日 | 平成19年11月8日 | 所在地 | 茨城県常陸大宮市舟生下長窪 |

土砂災害警戒区域等の指定の公示に係る図書(その2)



0 25 50 100
m

図中の数字は横断測線番号を示す

様式-2(急)

土砂災害警戒区域・土砂災害特別警戒区域
区域図(その1)

| | |
|---|--|
| 土砂災害防止法施行令第二条の基準に該当する区域 | |
| 土砂災害防止法施行令第三条の基準に該当する区域 | |
| 土砂等の(移動)高さが1m以下の場合、土砂等の移動による力が100kN/mを超える区域 | |
| 土砂等の堆積の高さが3mを超える区域 | |
| それ以外の区域 | |



縮尺

1:2,500

自然現象の種類

急傾斜地の崩壊

告示番号

第1372号

告示年月日

平成19年11月8日

箇所番号

345-I-002-1

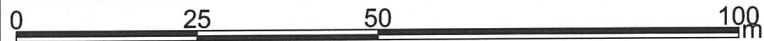
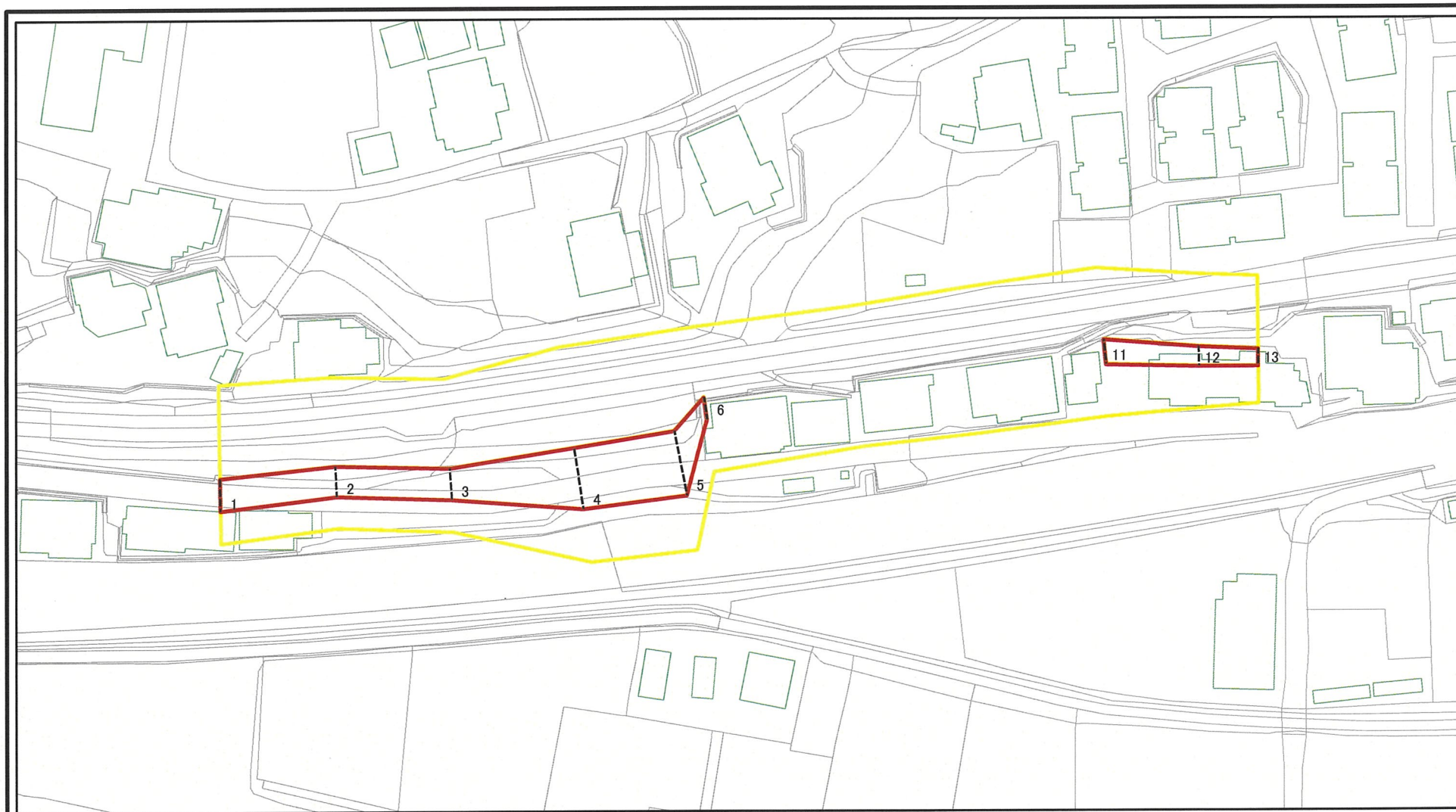
箇所名

下長窪

所在地

茨城県常陸大宮市舟生下長窪

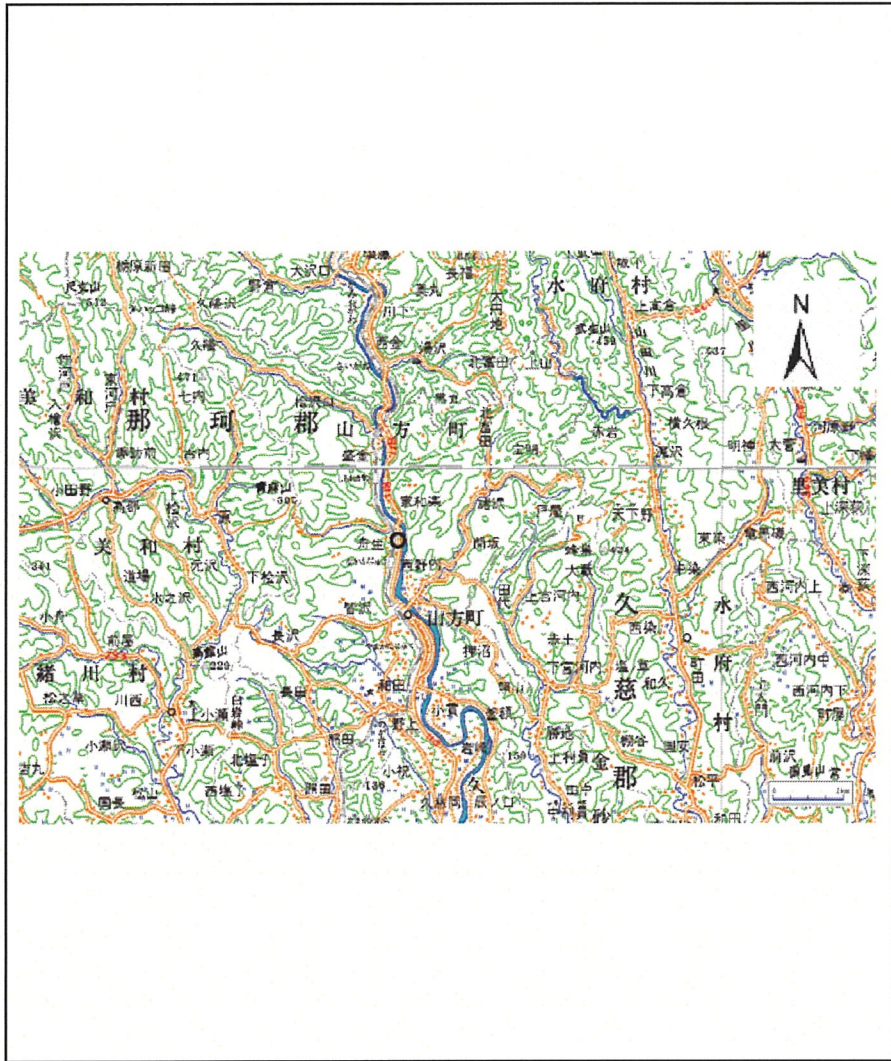
土砂災害警戒区域等の指定の公示に係る図書(その2-1)



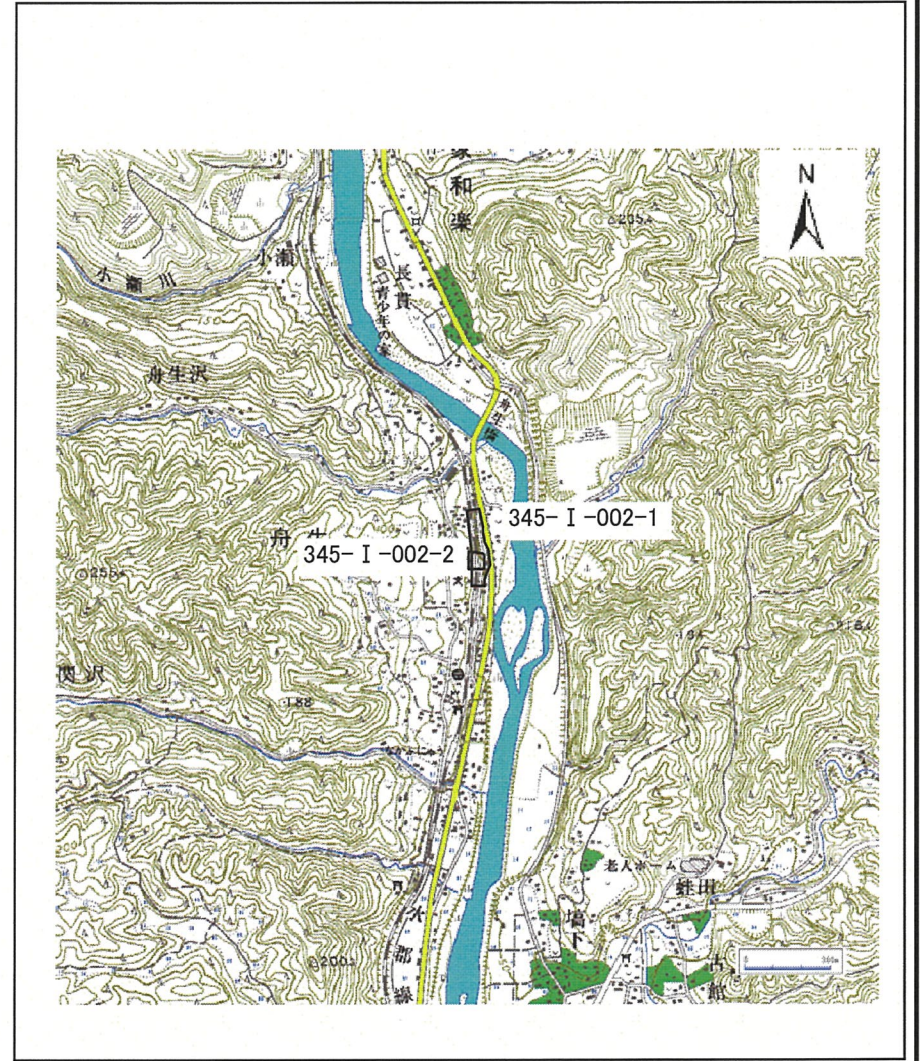
図中の数字は横断測線番号を示す

| | | | | | |
|---|-------------------------|----|---|-------|----------------|
| 様式-2-1(急) 土砂災害警戒区域・土砂災害特別警戒区域 区域図(その2) | 土砂災害防止法施行令第二条の基準に該当する区域 | | 自然現象の種類 急傾斜地の崩壊 告示番号 第1372号 告示年月日 平成19年11月8日 | 箇所番号 | 345- I -002- 1 |
| | 土砂災害防止法施行令第三条の基準に該当する区域 | | | 告示年月日 | 平成19年11月8日 |
| | それ以外の区域 | | | 告示年月日 | 平成19年11月8日 |
| | | 縮尺 | 1:1,000 | 箇所名 | 下長窪 |
| | | | | 所在地 | 茨城県常陸大宮市舟生下長窪 |

土砂災害警戒区域等の指定の公示に係る図書(その1)



(1/200,000)



(1/25,000)

| | | |
|---------------------------------------|---------|---------------|
| 様式-1(急) 土砂災害警戒区域・土砂災害特別警戒区域 位置図 | 自然現象の種類 | 急傾斜地の崩壊 |
| | 箇所番号 | 345-I-002-2 |
| | 箇所名 | 下長窪 |
| | 所在地 | 茨城県常陸大宮市舟生下長窪 |

この地図は、国土地理院の承認を得て、同院発行の20万分の1・2万5千分の1の地形図を複製したものである。(認証番号 平17関公 第541号)

土砂災害警戒区域等の指定の公示に係る図書(その2)



図中の数字は横断測線番号を示す

| | | | | | | | |
|--|-------------------------|--|---------------|---------|------------|------|-------------|
| 様式-2(急) 土砂災害警戒区域・土砂災害特別警戒区域 区域図(その1) | 土砂災害防止法施行令第二条の基準に該当する区域 | | 縮尺 1:2,500 | 自然現象の種類 | 急傾斜地の崩壊 | 箇所番号 | 345-I-002-2 |
| | 土砂災害防止法施行令第三条の基準に該当する区域 | | | 告示番号 | 第1372号 | 箇所名 | 下長窪 |
| | それ以外の区域 | | | 告示年月日 | 平成19年11月8日 | 所在地 | 常陸大宮市舟生下長窪 |

土砂災害警戒区域等の指定の公示に係る図書(その2)

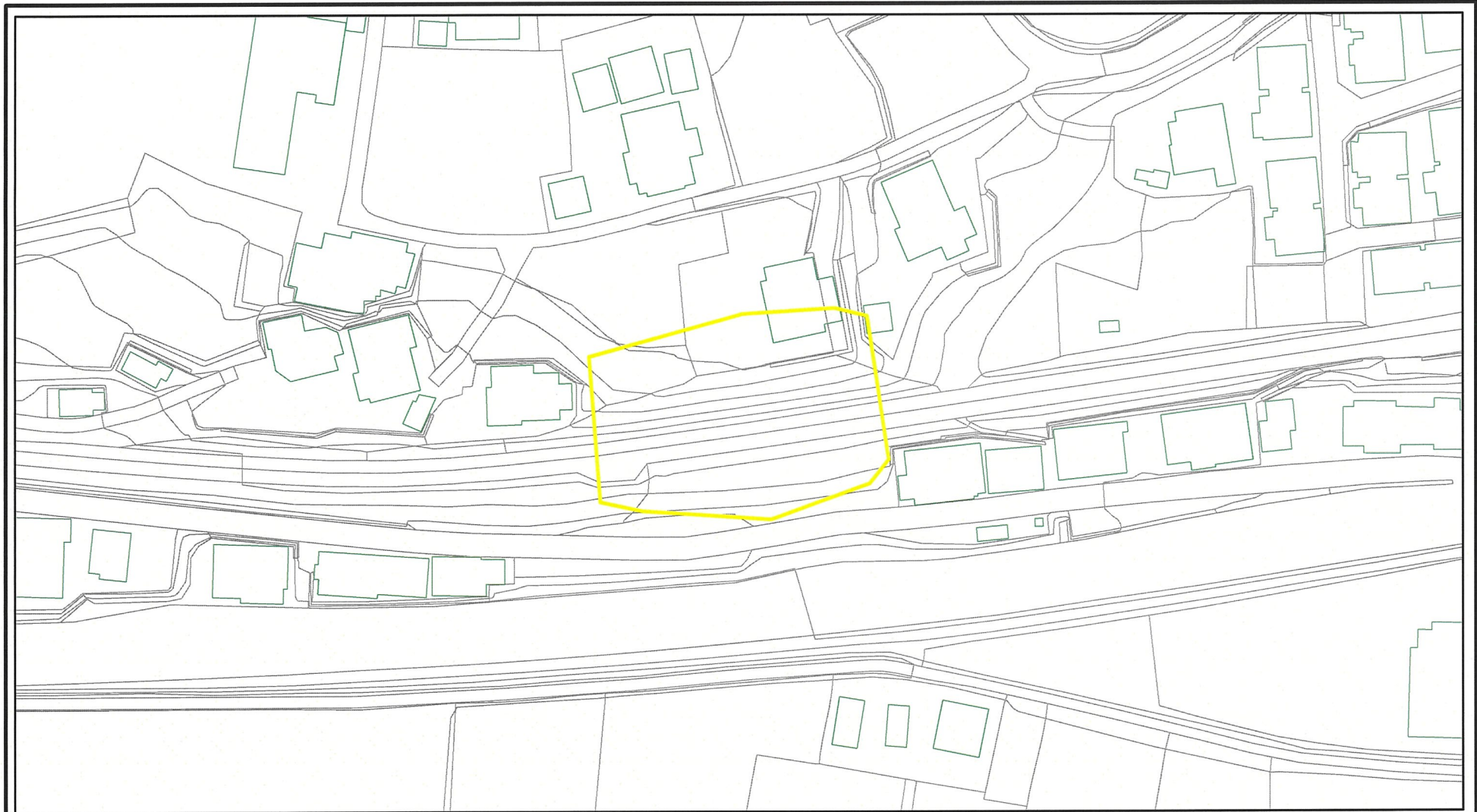


0 25 50 100m

図中の数字は横断測線番号を示す

| | | | | | |
|--|---|--|--------------------|------------|-------------|
| 様式-2(急) 土砂災害警戒区域・土砂災害特別警戒区域 区域図(その1) | 土砂災害防止法施行令第二条の基準に該当する区域 | | 自然現象の種類 急傾斜地の崩壊 | 箇所番号 | 345-I-002-2 |
| | 土砂災害防止法施行令第三条の基準に該当する区域 | | | 告示番号 | 第1372号 |
| | 土砂等の(移動)高さが1m以下の場合、土砂等の移動による力が100kN/mを超える区域 | | 縮尺 1:2,500 | 告示年月日 | 平成19年11月8日 |
| | 土砂等の堆積の高さが3mを超える区域 | | | 箇所名 | 下長窪 |
| それ以外の区域 | | | 所在地 | 常陸大宮市舟生下長窪 | |

土砂災害警戒区域等の指定の公示に係る図書(その2-1)



図中の数字は横断測線番号を示す

| | | | | | | | |
|---|-------------------------|--|---------------|---------|------------|------|-------------|
| 様式-2-1(急) 土砂災害警戒区域・土砂災害特別警戒区域 区域図(その2) | 土砂災害防止法施行令第二条の基準に該当する区域 | | 縮尺 1:1,000 | 自然現象の種類 | 急傾斜地の崩壊 | 箇所番号 | 345-I-002-2 |
| | 土砂災害防止法施行令第三条の基準に該当する区域 | | | 告示番号 | 第1372号 | 箇所名 | 下長窪 |
| | それ以外の区域 | | | 告示年月日 | 平成19年11月8日 | 所在地 | 常陸大宮市舟生下長窪 |