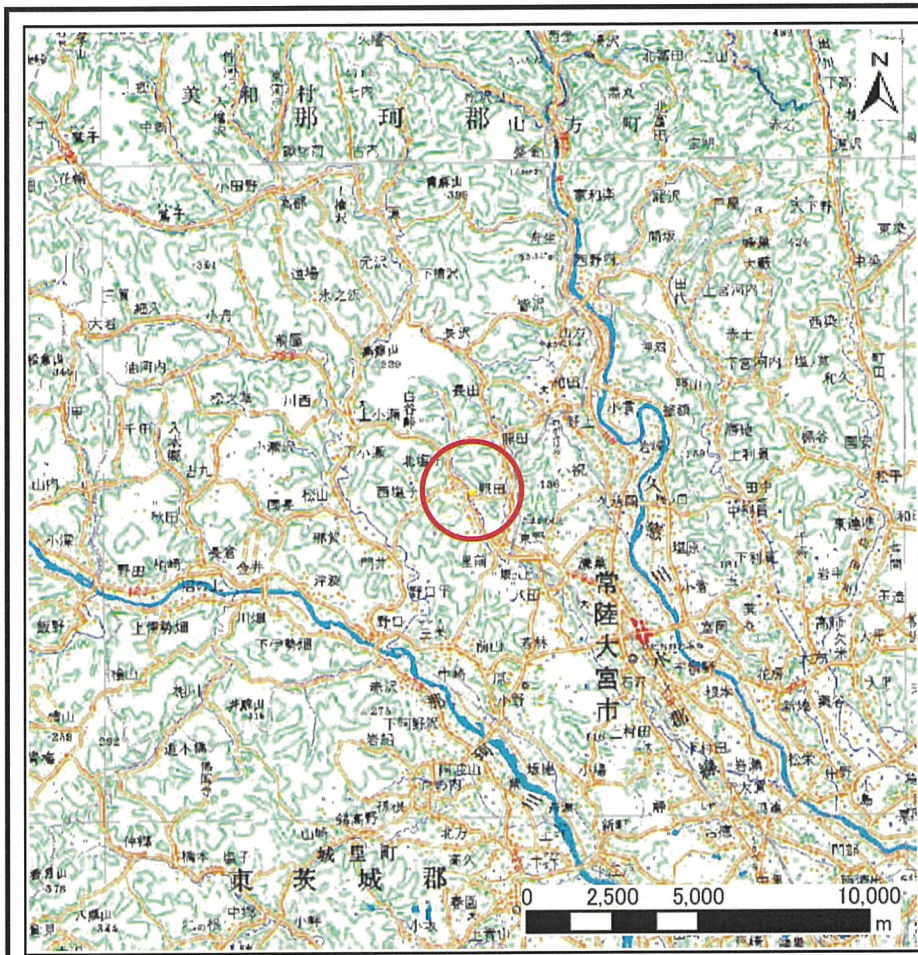
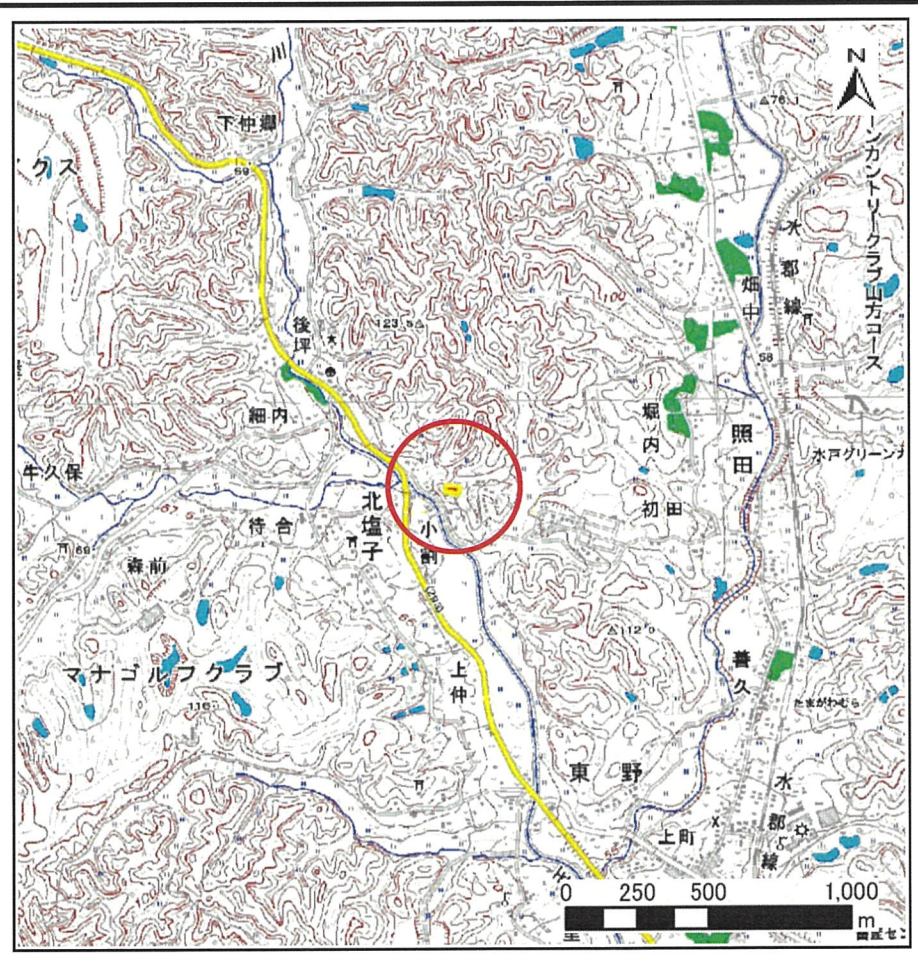


# 土砂災害警戒区域等の指定の公示に係る図書(その1)



(1/200,000)



(1/25,000)

様式-1(急) 土砂災害警戒区域・土砂災害特別警戒区域位置 図	自然現象の種類	急傾斜地の崩壊
	箇所番号	344-II-011-1
	箇所名	小割
	所在地	茨城県常陸大宮市北塩子

この地図は、国土地理院長の承認を得て、同院発行の数値地図20000(地図画像)及び数値地図25000(地図画像)を複製したものである。(承認番号 平24情複、第819号)

## 土砂災害警戒区域等の指定の公示に係る図書(その2)



様式-2(急) 土砂災害特別警戒区域・土砂災害特別警戒区域 区域図(その1)	土砂災害防止法施行令第二条の基準値該当する区域		N ↑	自然現象の種類	急傾斜地の崩壊	箇所番号	344-II-011-1
	土砂災害防止法施行令第三条の基準に該当する区域			縮尺 1:2,500	告示番号	茨城県告示第110号	箇所名
	土砂等の(移動)高さが1m以下の場合、 土砂等の移動による力が100kN/m <sup>2</sup> を超える区域		告示年月日		平成26年2月6日	所在地	茨城県常陸大宮市北塩子
	土砂等の堆積の高さが3mを超える区域						
	それ以外の区域						

# 土砂災害警戒区域等の指定の公示に係る図書(その2)

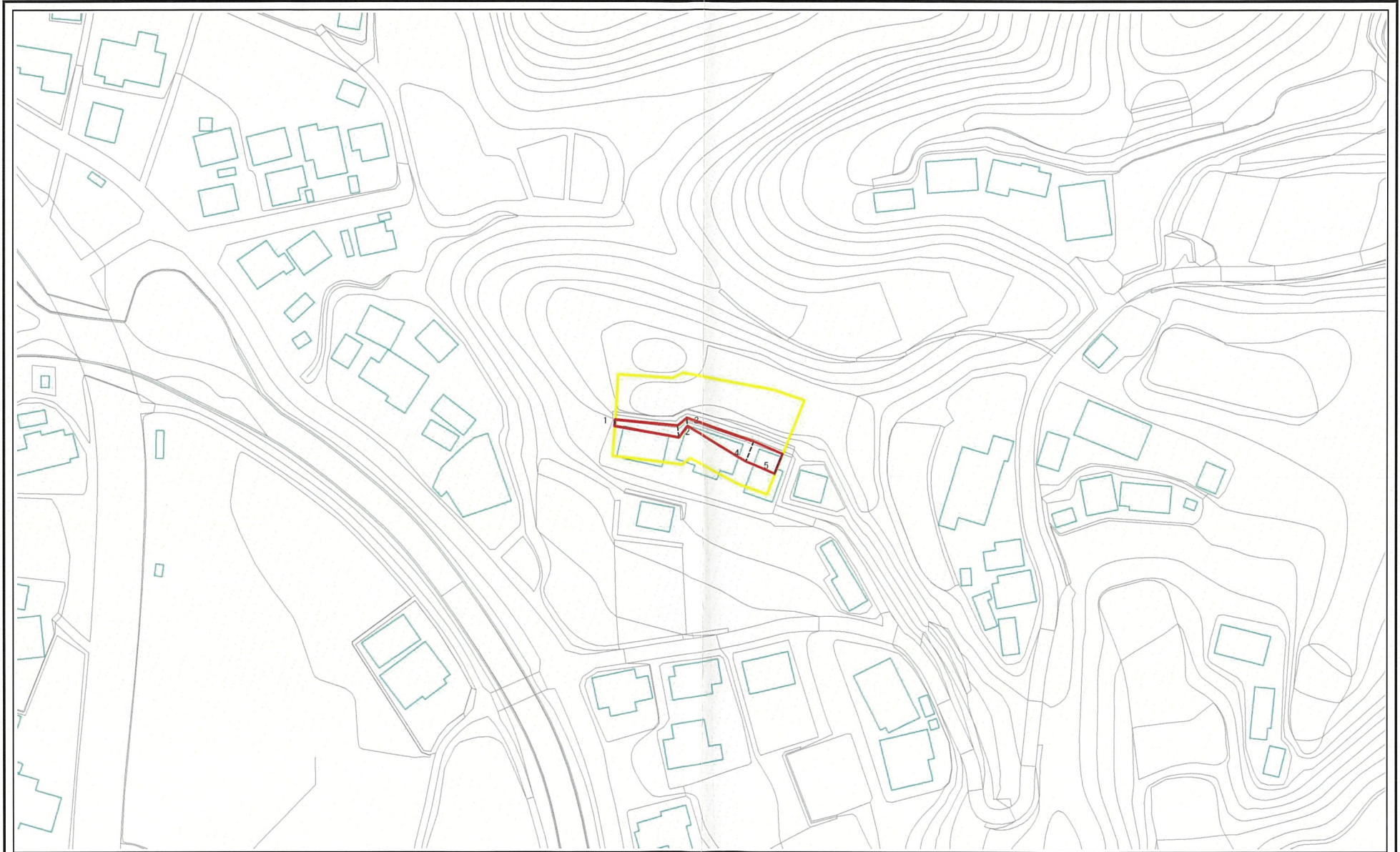


0 25 50 100 m

様式-2(急)  
土砂災害特別警戒区域・土砂災害特別警戒区域  
区域図(その1)

土砂災害防止法施行令第二条の基準値該当する区域		N	自然現象の種類	急傾斜地の崩壊	箇所番号	344-II-011-1
土砂災害防止法施行令第三条の基準に該当する区域			告示番号	茨城県告示第110号	箇所名	小割
土砂等の(移動)高さが1m以下の場合、土砂等の移動による力が100kN/m <sup>2</sup> を超える区域		縮尺 1:2,500	告示年月日	平成26年2月6日	所在地	茨城県常陸大宮市北塩子
土砂等の堆積の高さが3mを超える区域						
それ以外の区域						

土砂災害警戒区域等の指定の公示に係る図書(その3)

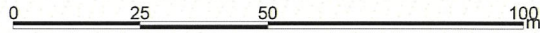


図中の数字は横断測線番号を示す

様式-3(急)  
土砂災害特別警戒区域・土砂災害特別警戒区域図(その2)

土砂災害防止法施行令第二条の基準値該当する区域		N	自然現象の種類	急傾斜地の崩壊	箇所番号	344-II-011-1
土砂災害防止法施行令第三条の基準に該当する区域			告示番号	茨城県告示第110号	箇所名	小割
土砂等の(移動)高さが1m以下の区域		縮尺	告示年月日	平成26年2月6日	所在地	茨城県常陸大宮市北塩子
土砂等の移動による力が100kN/m <sup>2</sup> を超える区域			1:1,000			
土砂等の堆積の高さが3mを超える区域						
それ以外の区域						

土砂災害警戒区域等の指定の公示に係る図書(その3)



図中の数字は横断測線番号を示す

様式-3(急)  
土砂災害特別警戒区域・土砂災害特別警戒区域  
区域図(その2)

土砂災害防止法施行令第二条の基準値該当する区域		N	自然現象の種類	急傾斜地の崩壊	箇所番号	344-II-011-1
土砂災害防止法施行令第三条の基準に該当する区域			告示番号	茨城県告示第110号	箇所名	小割
土砂等の(移動)高さ1m以下の場合、土砂等の移動による力が100N/m <sup>2</sup> を超える区域		縮尺	告示年月日	平成26年2月6日	所在地	茨城県常陸大宮市北塩子
土砂等の堆積の高さが3mを超える区域			縮尺	1:1,000		
それ以外の区域						