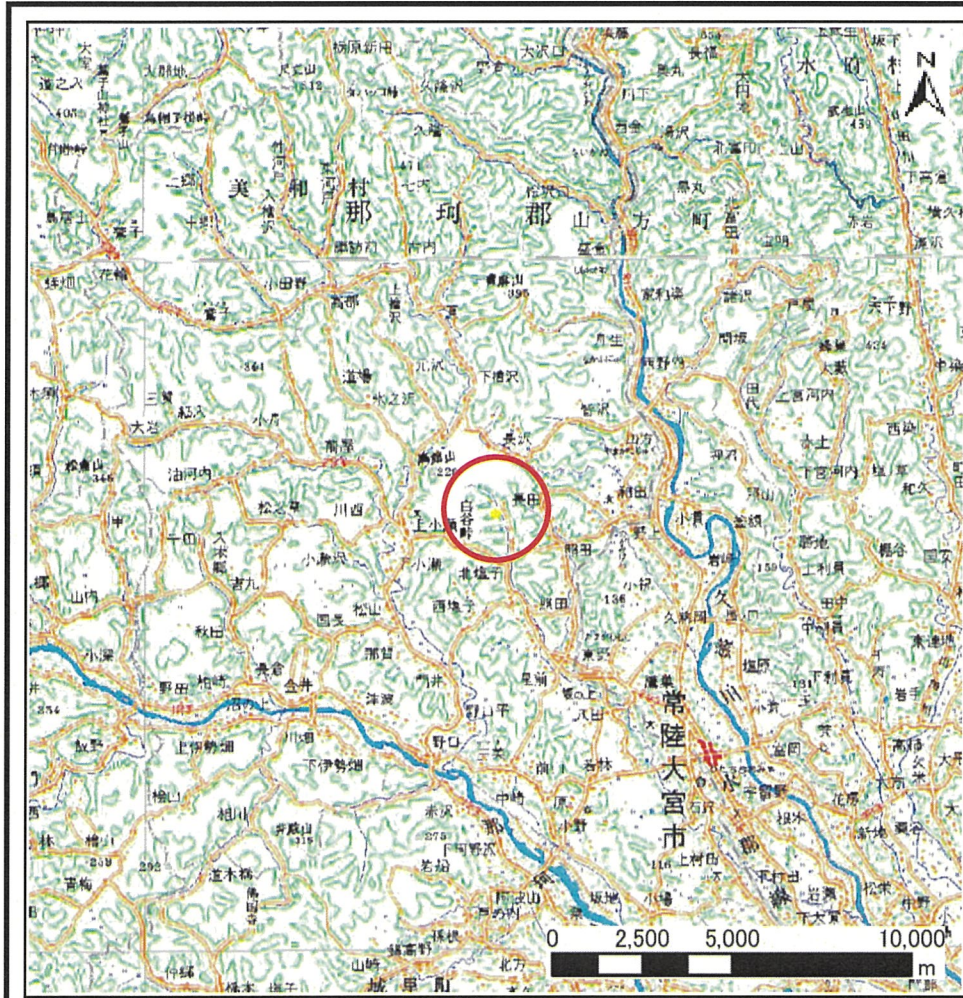
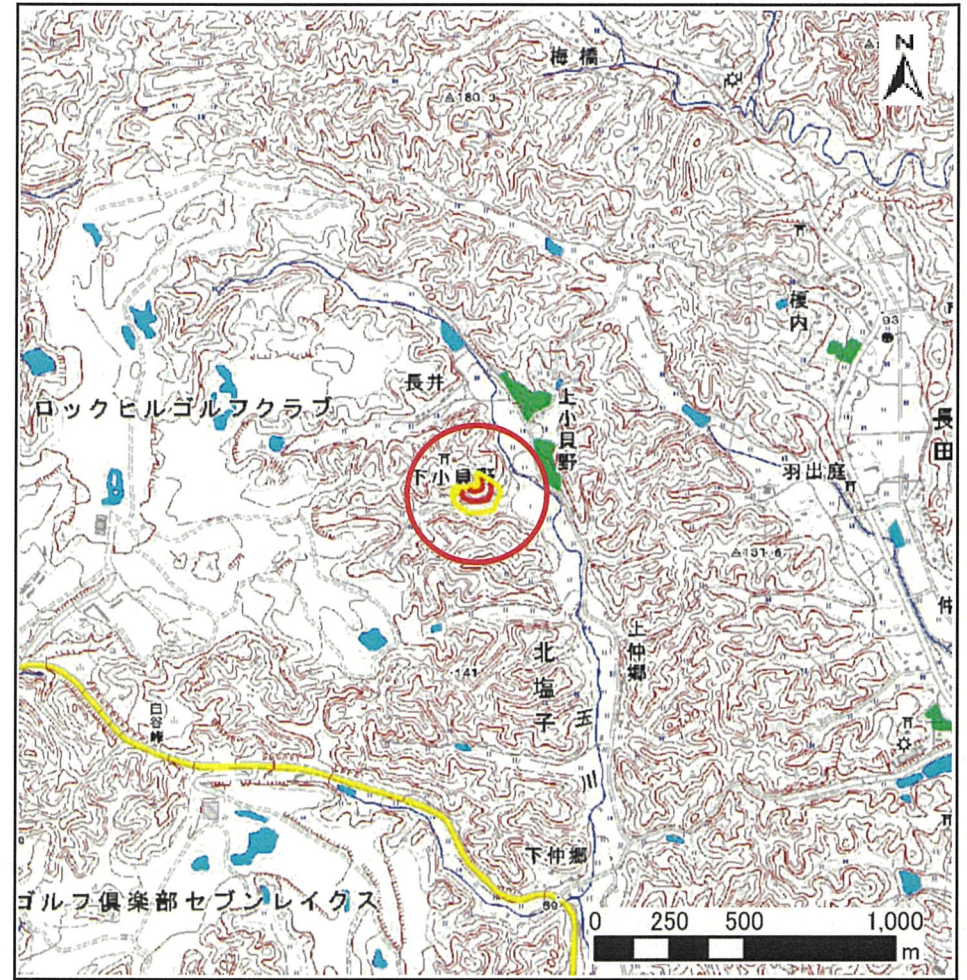


# 土砂災害警戒区域等の指定の公示に係る図書(その1)



(1/200,000)

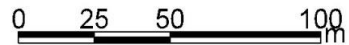
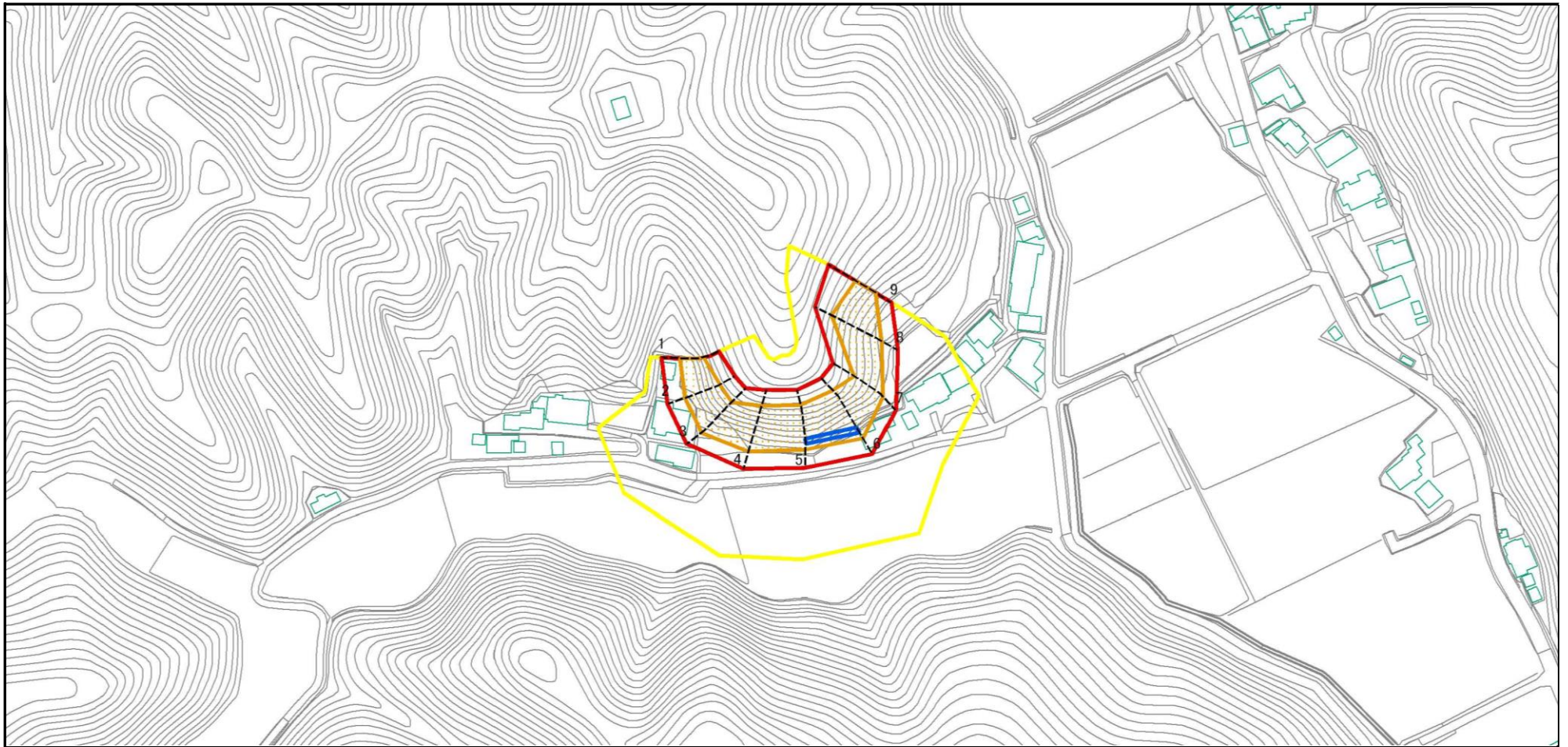


(1/25,000)

様式-1(急) 土砂災害警戒区域・土砂災害特別警戒区域位置 図	自然現象の種類	急傾斜地の崩壊
	箇所番号	344-II-006-3
	箇所名	下小貝野
	所在地	茨城県常陸大宮市北塩子

この地図は、国土地理院長の承認を得て、同院発行の数値地図200000(地図画像)及び数値地図25000(地図画像)を複製したものである。(承認番号 平24情複、第819号)

## 土砂災害警戒区域等の指定の公示に係る図書(その2)



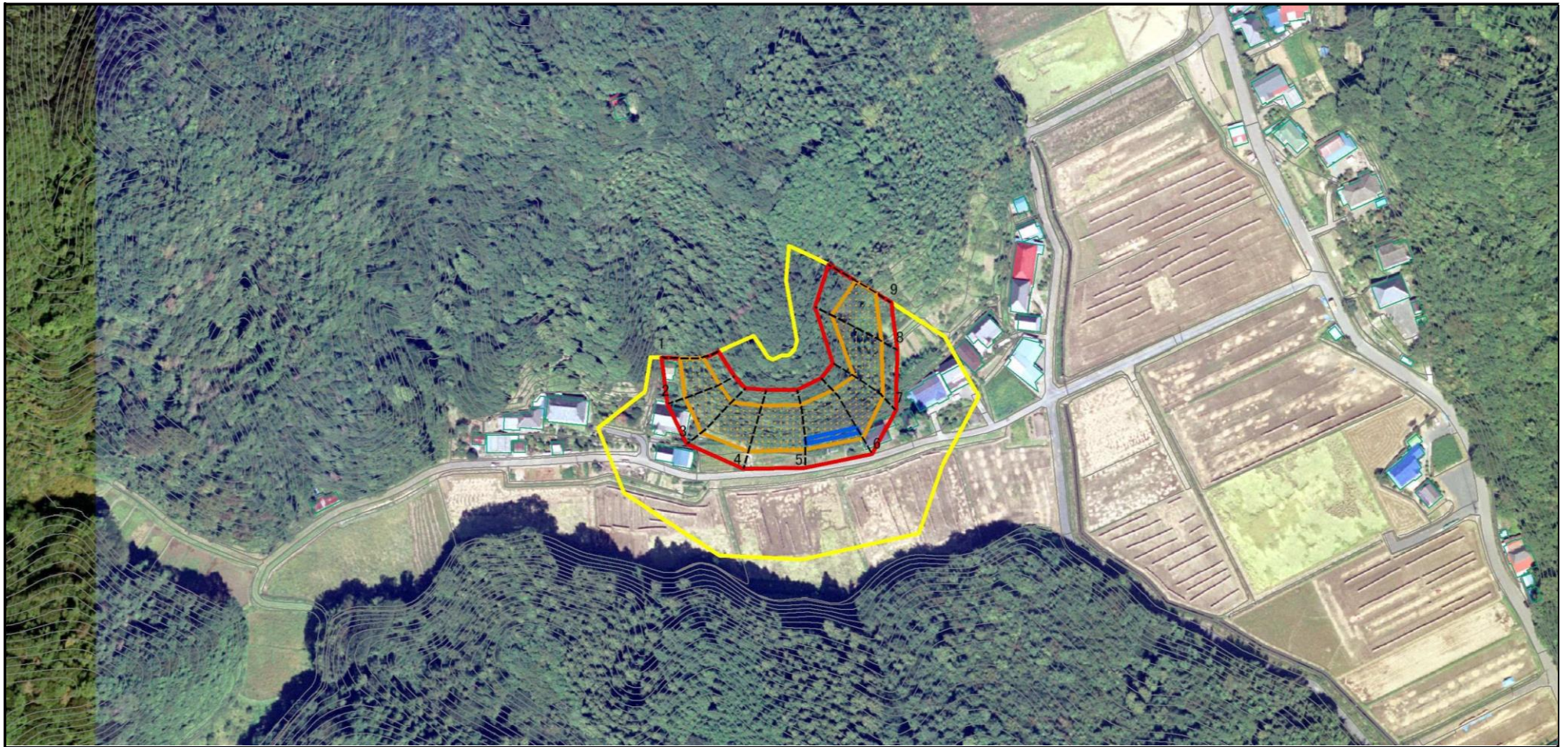
様式-2(急)  
土砂災害特別警戒区域・土砂災害特別警戒区域  
区域図(その1)

土砂災害防止法施行令第二条の基準値該当する区域	
土砂災害防止法施行令第三条の基準に該当する区域	
それ以外の区域	

N 
縮尺 1:2,500

自然現象の種類	急傾斜地の崩壊	箇所番号	344-II-006-3
告示番号	茨城県告示第110号	箇所名	下小貝野
告示年月日	平成26年2月6日	所在地	茨城県常陸大宮市北塩子

# 土砂災害警戒区域等の指定の公示に係る図書(その2)



0 25 50 100  
m

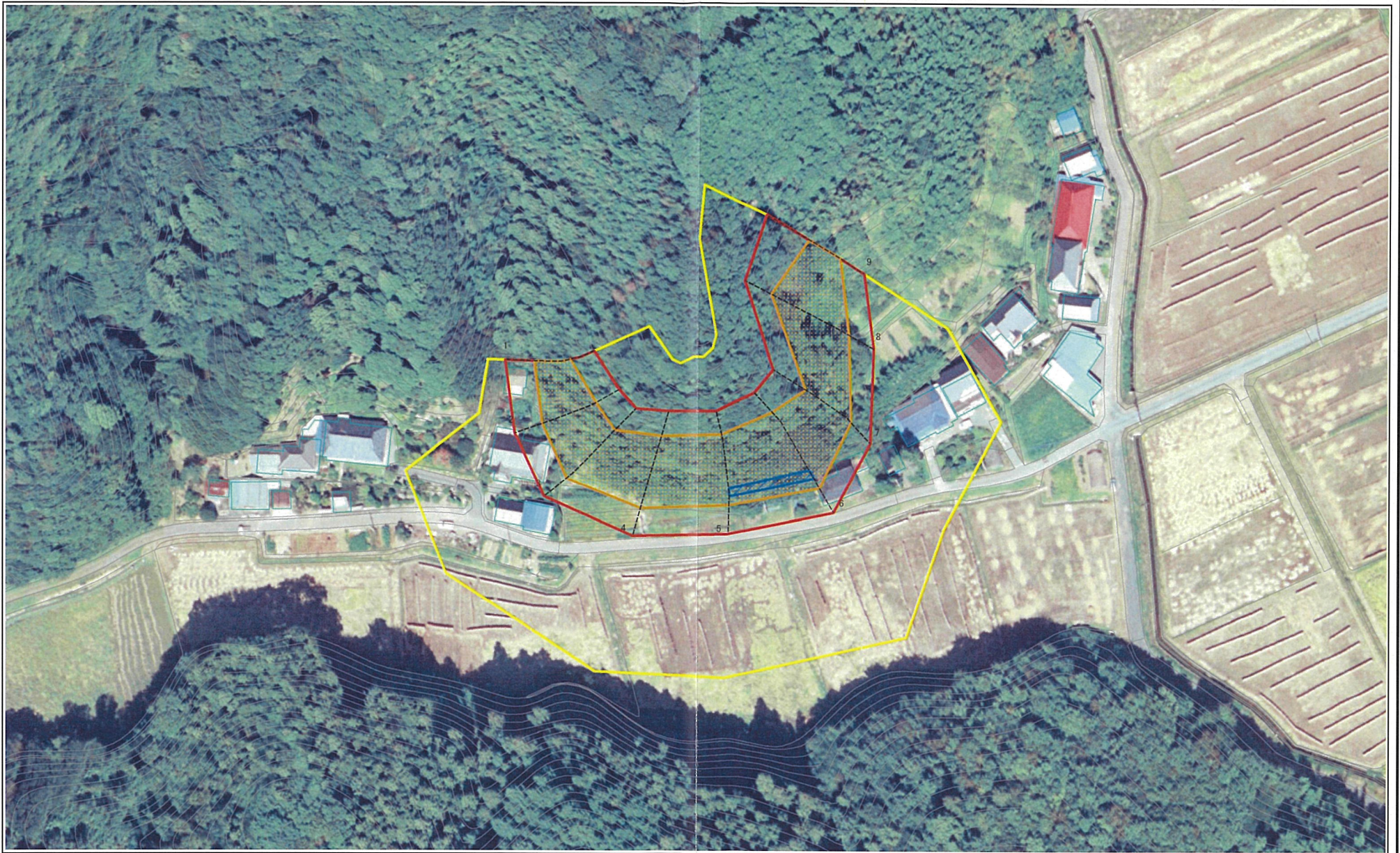
様式-2(急)  
土砂災害特別警戒区域・土砂災害特別警戒区域  
区域図(その1)

土砂災害防止法施行令第二条の基準値該当する区域	
土砂災害防止法施行令第三条の基準に該当する区域	
土砂等の(移動)高さが1m以下の場合、土砂等の移動による力が100kN/m <sup>2</sup> を越える区域	
土砂等の堆積の高さが3mを越える区域	
それ以外の区域	

N	縮尺 1:2,500

自然現象の種類	急傾斜地の崩壊	箇所番号	344-II-006-3
告示番号	茨城県告示第110号	箇所名	下小貝野
告示年月日	平成26年2月6日	所在地	茨城県常陸大宮市北塩子

土砂災害警戒区域等の指定の公示に係る図書(その3)



図中の数字は横断測線番号を示す

様式-3(急)  
土砂災害特別警戒区域・土砂災害特別警戒区域  
区域図(その2)

土砂災害防止法施行令第二条の基準値該当する区域		 縮尺 1:1,000	自然現象の種類	急傾斜地の崩壊	箇所番号	344-II-006-3
土砂災害防止法施行令第三条の基準に該当する区域			告示番号	茨城県告示第110号	箇所名	下小貝野
土砂等の(移動)高さが1m以下の場合、土砂等の移動による力が100kN/m <sup>2</sup> を超える区域			告示年月日	平成26年2月6日	所在地	茨城県常陸大宮市北塩子
土砂等の堆積の高さが3mを超える区域						
それ以外の区域						

土砂災害警戒区域等の指定の公示に係る図書(その3)



図中の数字は横断測線番号を示す

0 25 50 100m

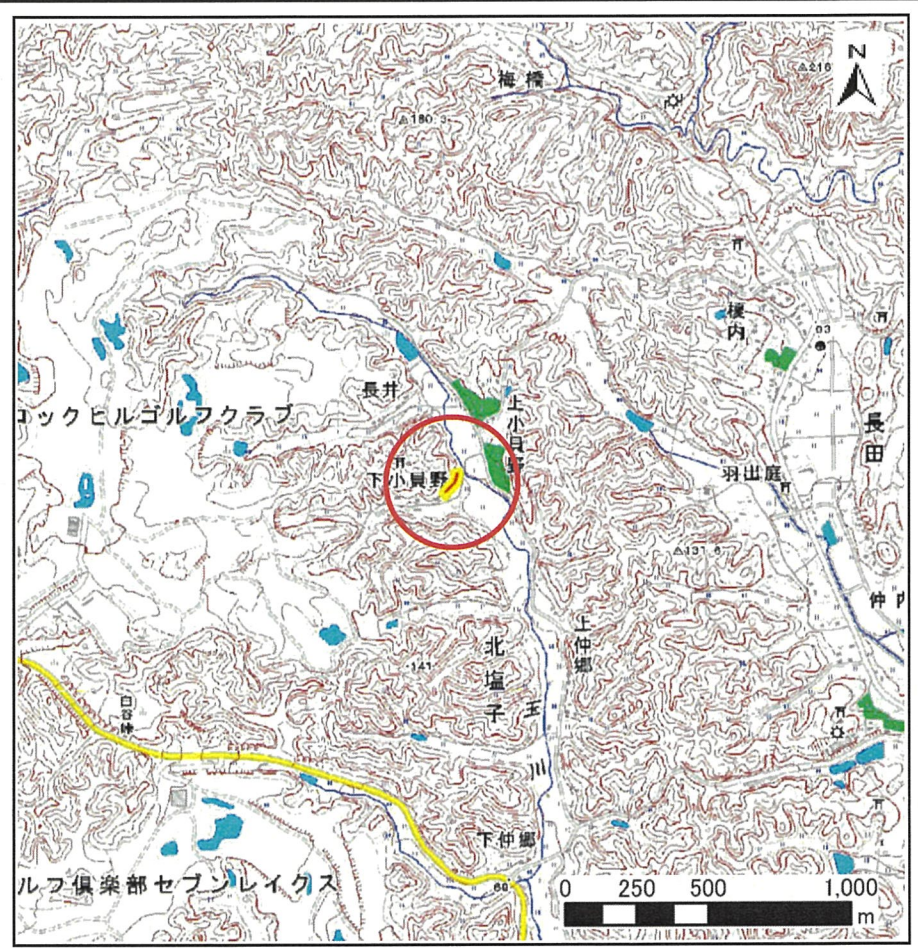
様式-3(急)  
土砂災害特別警戒区域・土砂災害特別警戒区域  
区域図(その2)

土砂災害防止法施行令第二条の基準値該当する区域		 縮尺 1:1,000	自然現象の種類	急傾斜地の崩壊	箇所番号	344-II-006-3
土砂災害防止法施行令第三条の基準に該当する区域			告示番号	茨城県告示第110号	箇所名	下小貝野
土砂等の(移動)高さが1m以下の場合、土砂等の移動による力が100N/m <sup>2</sup> を超える区域			告示年月日	平成26年2月6日	所在地	茨城県常陸大宮市北塩子
土砂等の堆積の高さが3mを超える区域						
それ以外の区域						

# 土砂災害警戒区域等の指定の公示に係る図書(その1)



(1/200,000)

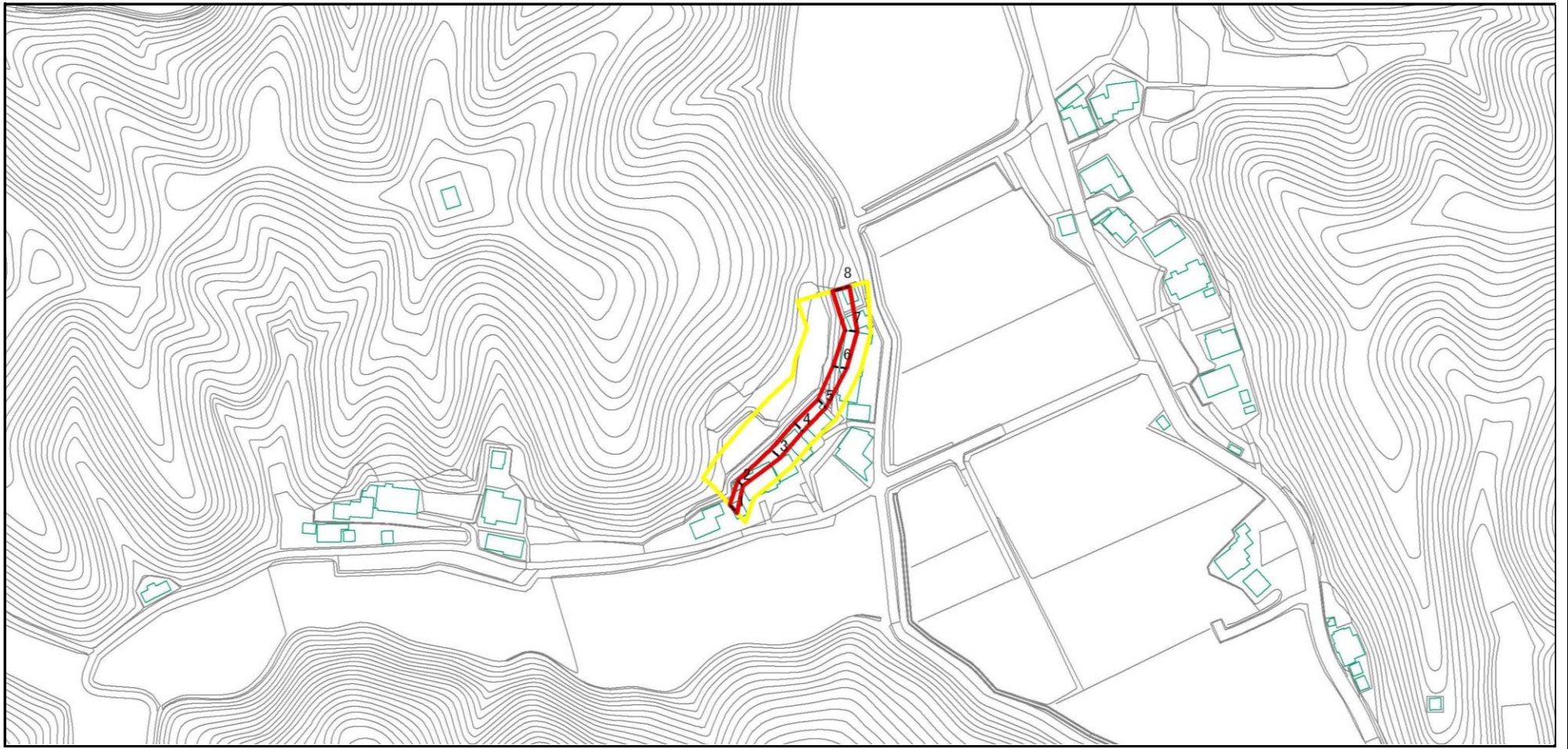


(1/25,000)

様式-1(急) 土砂災害警戒区域・土砂災害特別警戒区域位置 図	自然現象の種類	急傾斜地の崩壊
	箇所番号	344-II-006-4
	箇所名	下小貝野
	所在地	茨城県常陸大宮市北塩子

この地図は、国土地理院長の承認を得て、同院発行の数値地図20000(地図画像)及び数値地図25000(地図画像)を複製したものである。(承認番号 平24情複、第819号)

# 土砂災害警戒区域等の指定の公示に係る図書(その2)



0 25 50 100  
m

様式-2(急)  
土砂災害特別警戒区域・土砂災害特別警戒区域  
区域図(その1)

土砂災害防止法施行令第二条の基準値該当する区域	
土砂災害防止法施行令第三条の基準に該当する区域	
それ以外の区域	

N

縮尺  
1:2,500

自然現象の種類	急傾斜地の崩壊	箇所番号	344-II-006-4
告示番号	茨城県告示第110号	箇所名	下小貝野
告示年月日	平成26年2月6日	所在地	茨城県常陸大宮市北塩子

# 土砂災害警戒区域等の指定の公示に係る図書(その2)



0 25 50 100  
m

様式-2(急)  
土砂災害特別警戒区域・土砂災害特別警戒区域  
区域図(その1)

土砂災害防止法施行令第二条の基準値該当する区域



自然現象  
の種類

急傾斜地の崩壊

箇所番号

344-II-006-4

土砂災害防止  
法施行令第三  
条の基準に該  
当する区域

土石等の(移動)高さが1m以下の場合、  
土石等の移動による力が100kN/m<sup>2</sup>を超える区域



縮尺

告示番号

茨城県告示第110号

箇所名

下小貝野

土石等の堆積の高さが3mを超える区域



告示年月日

平成26年2月6日

所在地

茨城県常陸大宮市北塩子

それ以外の区域



1:2,500



土砂災害警戒区域等の指定の公示に係る図書(その3)



0 25 50 100  
m

図中の数字は横断測線番号を示す

様式-3(急)  
土砂災害特別警戒区域・土砂災害特別警戒区域図(その2)

土砂災害防止法施行令第二条の基準値該当する区域		N 縮尺 1:1,000	自然現象の種類	急傾斜地の崩壊	箇所番号	344-II-006-4
土砂災害防止法施行令第三条の基準に該当する区域			告示番号	茨城県告示第110号	箇所名	下小貝野
土石等の(移動)高さが1m以下の場合、土石等の移動による力が100kN/m <sup>2</sup> を超える区域			告示年月日	平成26年2月6日	所在地	茨城県常陸大宮市北塩子
土石等の堆積の高さが3mを超える区域						
それ以外の区域						

土砂災害警戒区域等の指定の公示に係る図書(その3)



0 25 50 100 m

図中の数字は横断測線番号を示す

様式-3(急)  
土砂災害特別警戒区域・土砂災害特別警戒区域  
区域図(その2)

土砂災害防止法施行令第二条の基準値該当する区域		N	自然現象の種類	急傾斜地の崩壊	箇所番号	344-II-006-4
土砂災害防止法施行令第三条の基準に該当する区域			告示番号	茨城県告示第110号	箇所名	下小貝野
土砂災害防止法施行令第三條の基準に該当する区域		縮尺	告示年月日	平成26年2月6日	所在地	茨城県常陸大宮市北塩子
それ以外の区域		1:1,000				