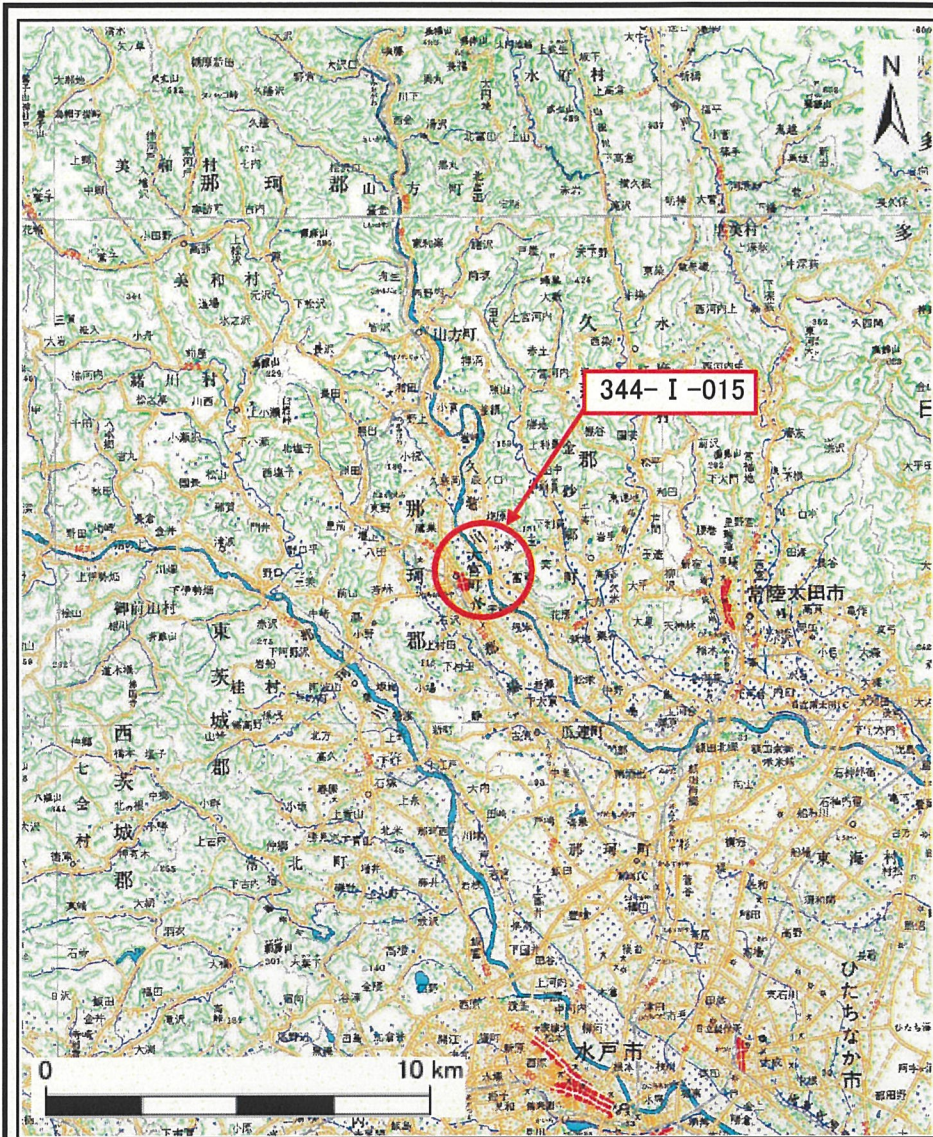
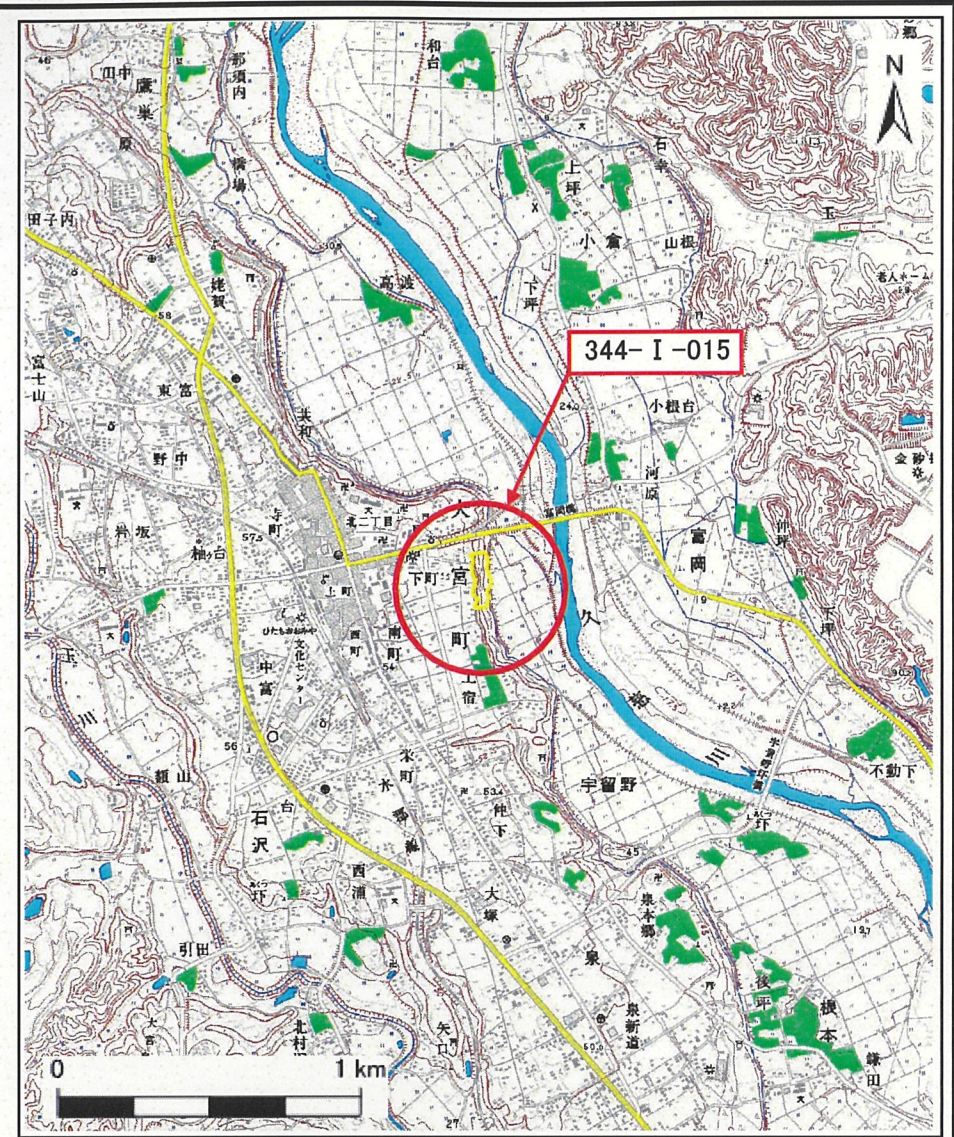


# 土砂災害警戒区域等の指定の公示に係る図書(その1)



(1/200,000)



(1/25,000)

様式-1(急)  
土砂災害警戒区域・土砂災害特別警戒区域  
位置図

自然現象の種類

箇所番号

箇所名

所在地

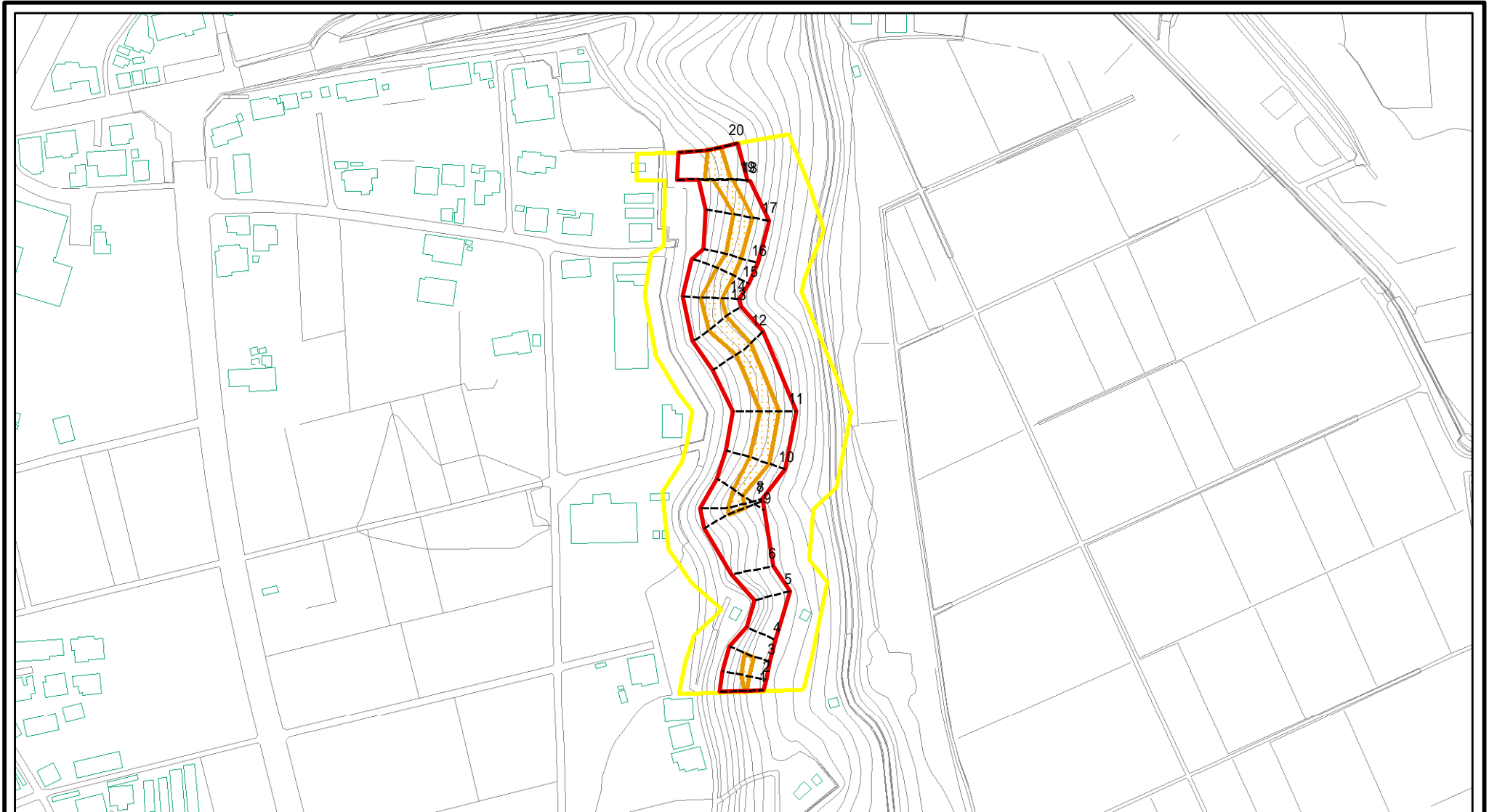
急傾斜地の崩壊

344-I-015

大宮尻

茨城県常陸大宮市宇留野

# 土砂災害警戒区域等の指定の公示に係る図書(その2)



図中の数字は横断測線番号を示す

様式 - 2 (急)

土砂災害警戒区域・土砂災害特別警戒区域  
区域図(その1)

土砂災害防止法施行令第二条の基準に該当する区域

土砂災害防止法  
施行令第三条の  
基準に該当する  
区域

土石等の(移動)高さが1m以下の場合、  
土石等の移動による力が100kN/m<sup>2</sup>を超える区域

土石等の堆積の高さが3mを超える区域

それ以外の区域



土

縮尺

1:2,500

自然現象  
の種類

急傾斜地の崩壊

告示番号

茨城県告示第311号

告示年月日

平成22年3月23日

箇所番号

344- -015

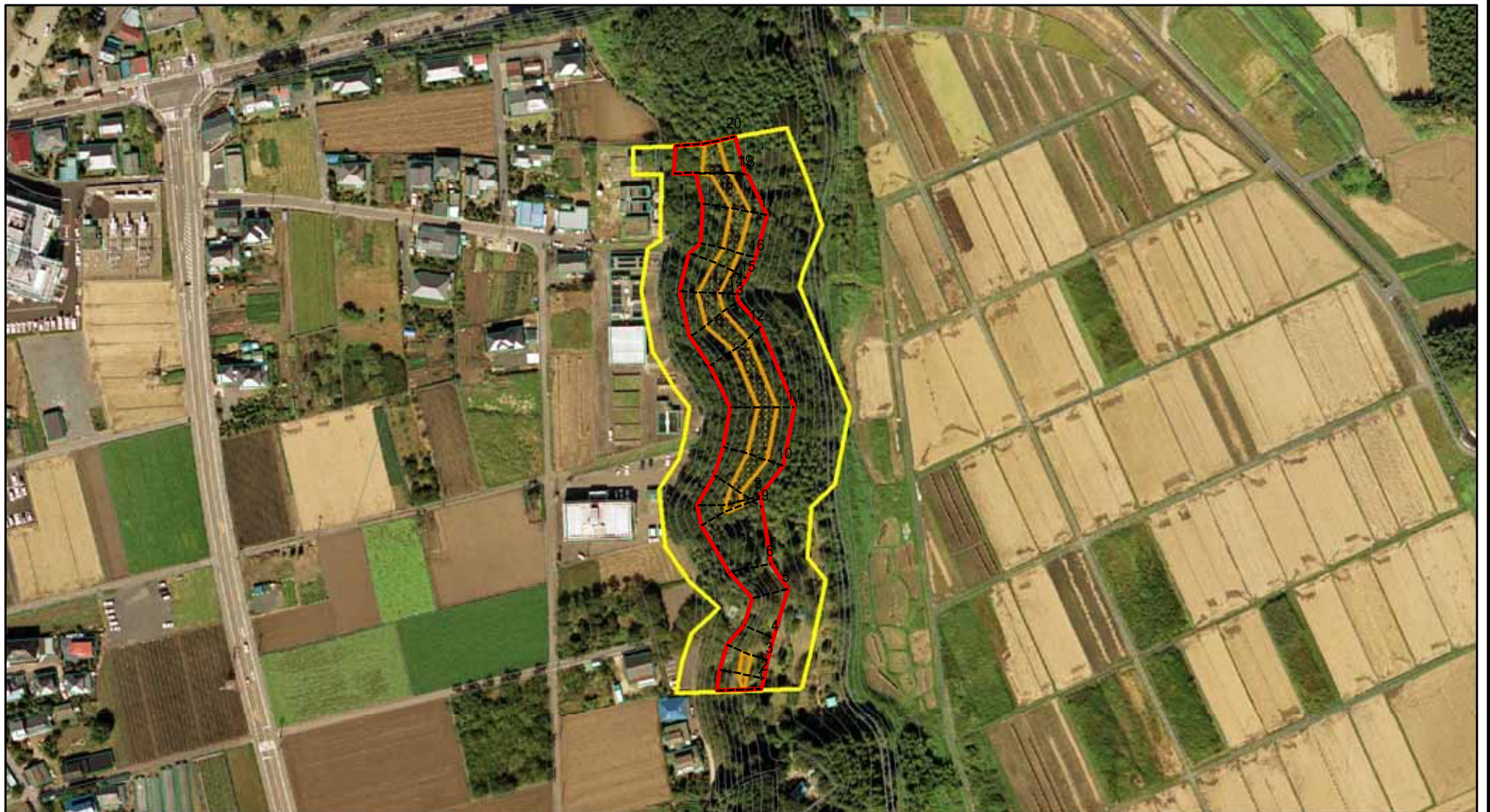
箇所名

大宮尻

所在地

茨城県常陸大宮市宇留野

# 土砂災害警戒区域等の指定の公示に係る図書(その2)



0 25 50 100  
m

図中の数字は横断測線番号を示す

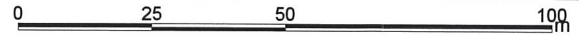
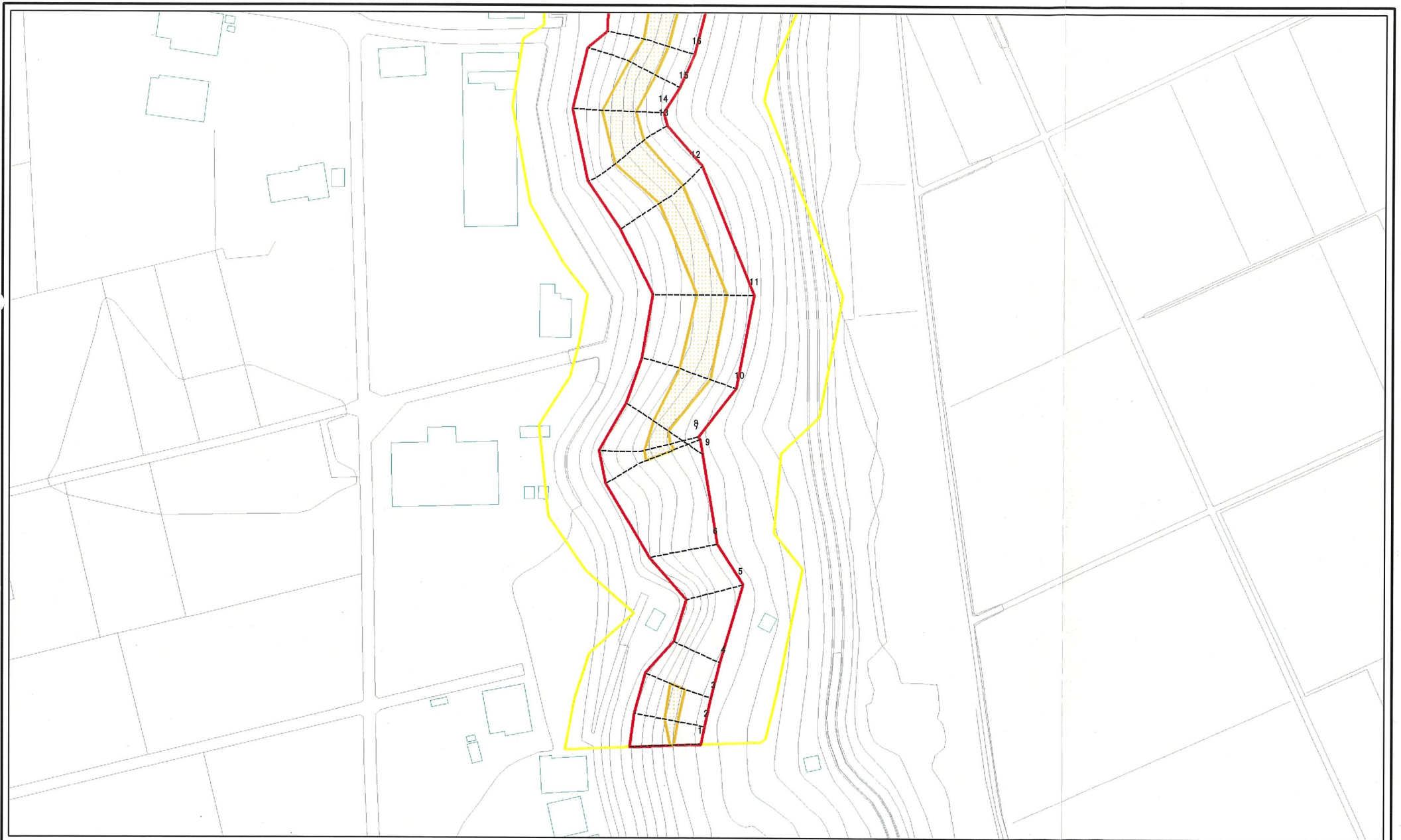
様式 - 2 (急)  
土砂災害警戒区域・土砂災害特別警戒区域  
区域図(その1)

土砂災害防止法施行令第二条の基準に該当する区域	
土砂災害防止法施行令第三条の基準に該当する区域	
それ以外の区域	

土	縮尺
1:2,500	

自然現象の種類	急傾斜地の崩壊	箇所番号	344- -015
告示番号	茨城県告示第311号	箇所名	大宮尻
告示年月日	平成22年3月23日	所在地	茨城県常陸大宮市宇留野

土砂災害警戒区域等の指定の公示に係る図書(その3) 1/2



図中の数字は横断測線番号を示す

様式-3(急) 1/2  
土砂災害警戒区域・土砂災害特別警戒区域図(その2)

土砂災害防止法施行令第二条の基準に該当する区域		N 縮尺 1:1,000
土砂災害防止法施行令第三条の基準に該当する区域		
それ以外の区域		
それ以外の区域		

自然現象の種類	急傾斜地の崩壊	箇所番号	344-I-015
告示番号	茨城県告示第311号	箇所名	大宮尻
告示年月日	平成22年3月23日	所在地	茨城県常陸大宮市宇留野

土砂災害警戒区域等の指定の公示に係る図書(その3) 2/2



図中の数字は横断測線番号を示す

様式-3(急) 2/2

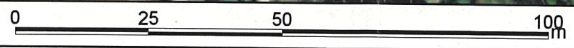
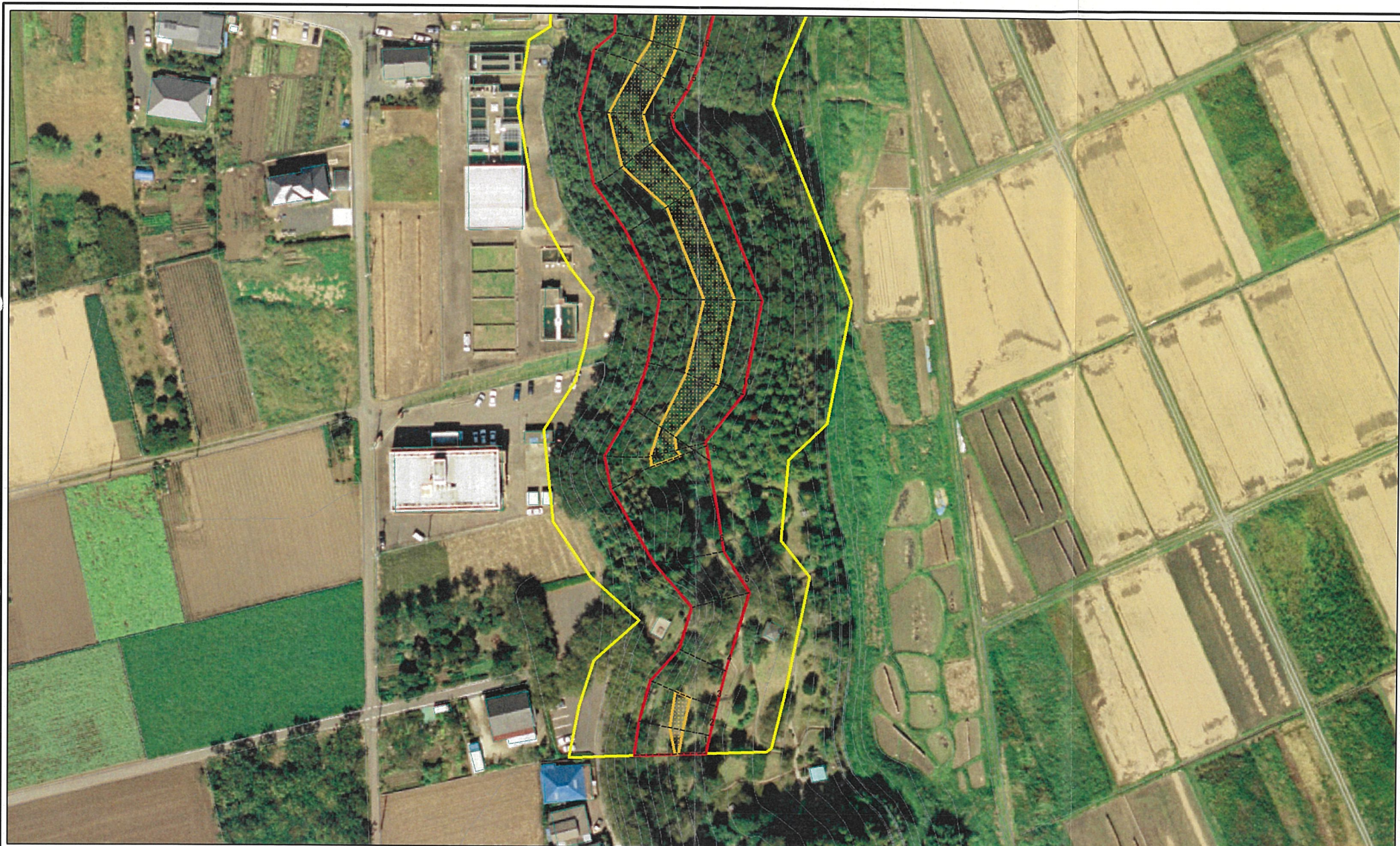
土砂災害警戒区域・土砂災害特別警戒区域  
区域図(その2)

土砂災害防止法施行令第二条の基準に該当する区域	
土砂災害防止法施行令第三条の基準に該当する区域	
それ以外の区域	

縮尺  
1:1,000

自然現象の種類	急傾斜地の崩壊	箇所番号	344-I-015
告示番号	茨城県告示第311号	箇所名	大宮尻
告示年月日	平成22年3月23日	所在地	茨城県常陸大宮市宇留野

土砂災害警戒区域等の指定の公示に係る図書(その3) 1/2



図中の数字は横断測線番号を示す

様式-3(急) 1/2

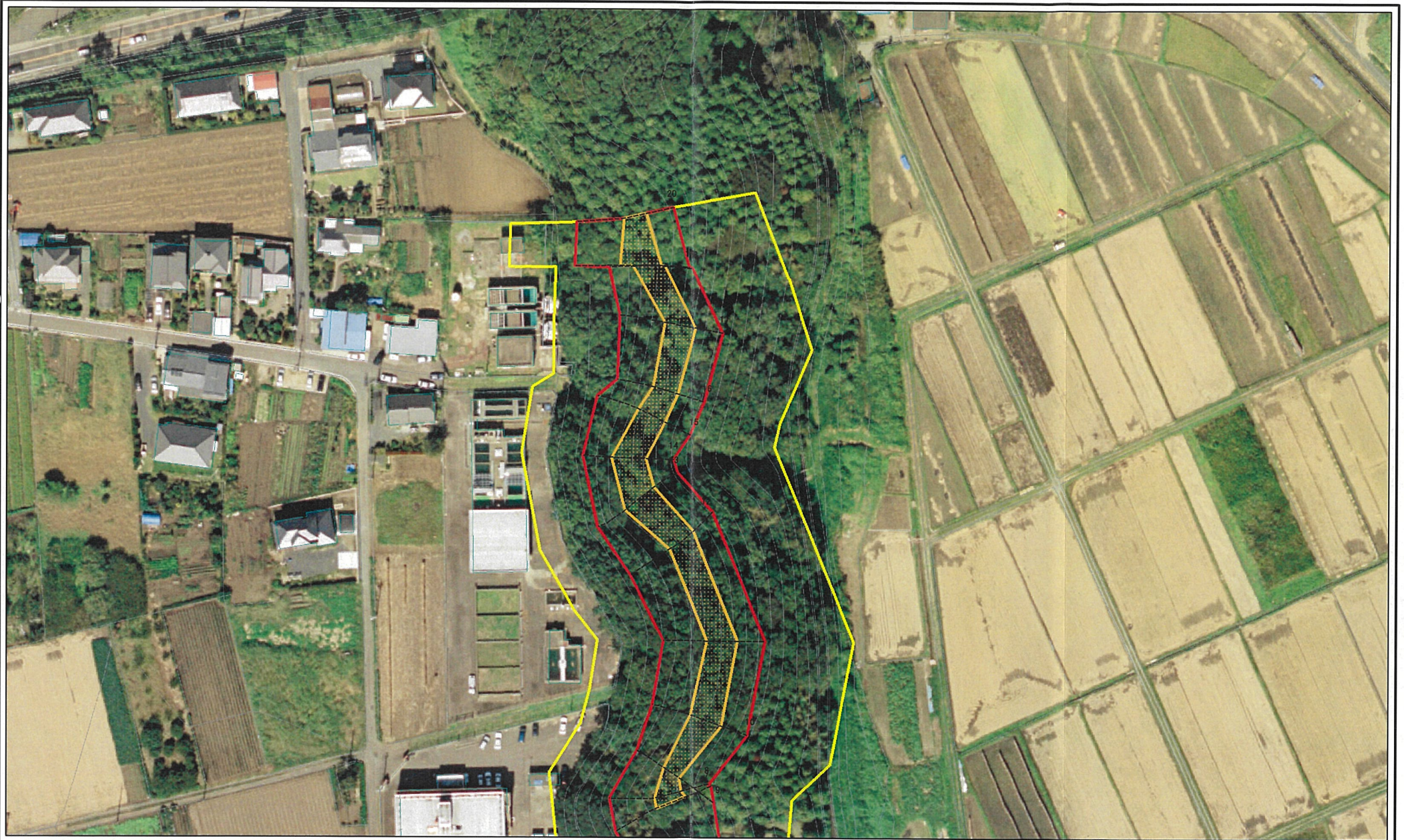
土砂災害警戒区域・土砂災害特別警戒区域  
区域図(その2)

土砂災害防止法施行令第二条の基準に該当する区域	
土砂災害防止法施行令第三条の基準に該当する区域	
それ以外の区域	

縮尺	1:1,000
----	---------

自然現象の種類	急傾斜地の崩壊	箇所番号	344-I-015
	告示番号	茨城県告示第311号	箇所名
告示年月日	平成22年3月23日	所在地	茨城県常陸大宮市宇留野

土砂災害警戒区域等の指定の公示に係る図書(その3) 2/2



0 25 50 100m

図中の数字は横断測線番号を示す

様式-3(急) 2/2 土砂災害警戒区域・土砂災害特別警戒区域 区域図(その2)	土砂災害防止法施行令第二条の基準に該当する区域		N 縮尺 1:1,000	自然現象の種類	急傾斜地の崩壊	箇所番号	344-I-015
	土砂災害防止法施行令第三条の基準に該当する区域			告示番号	茨城県告示第311号	箇所名	大宮尻
	土砂等の(移動)高さが1m以下の場合、土砂等の移動による力が100kN/mを超える区域		告示年月日	平成22年3月23日	所在地	茨城県常陸大宮市宇留野	
	土砂等の堆積の高さが3mを超える区域						
	それ以外の区域						