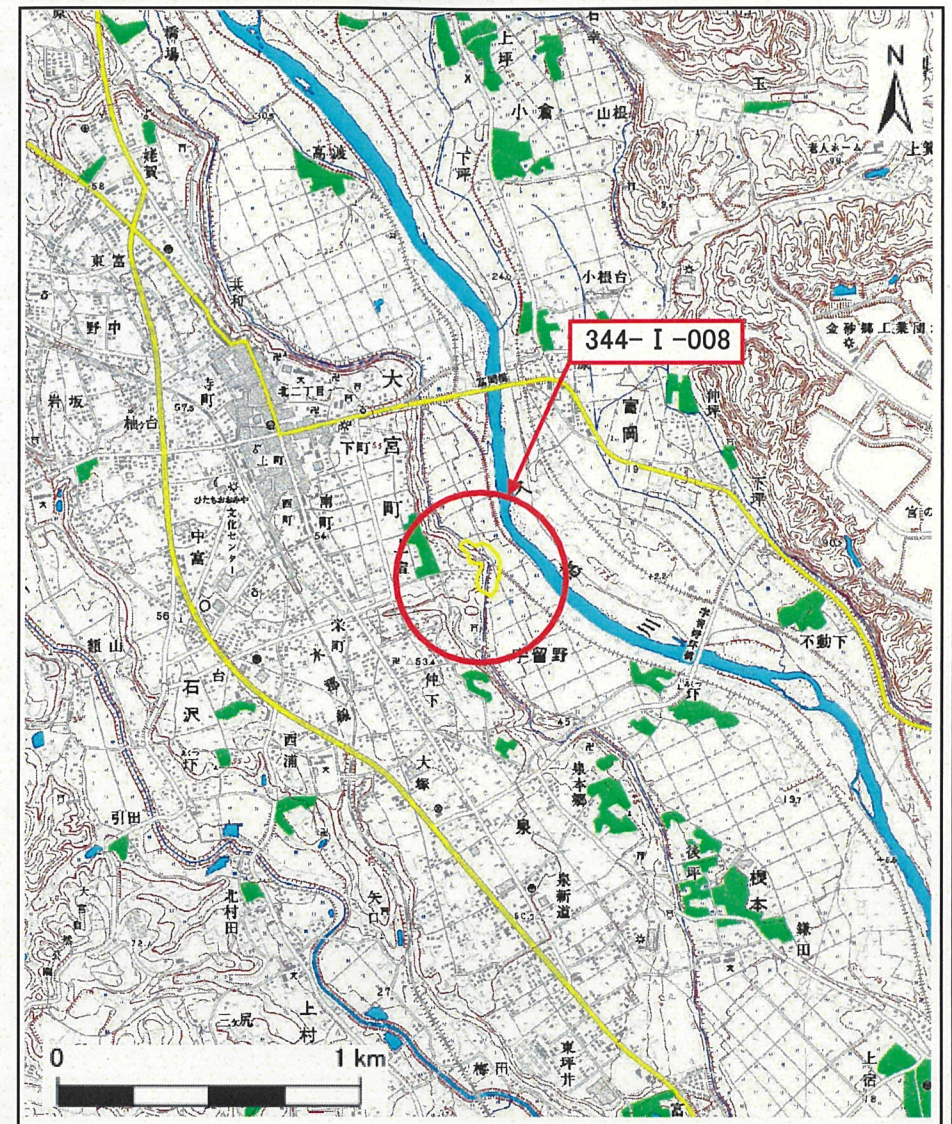


# 土砂災害警戒区域等の指定の公示に係る図書(その1)



(1/200,000)



(1/25,000)

様式-1(急)  
土砂災害警戒区域・土砂災害特別警戒区域  
位置図

自然現象の種類

箇所番号

箇所名

所在地

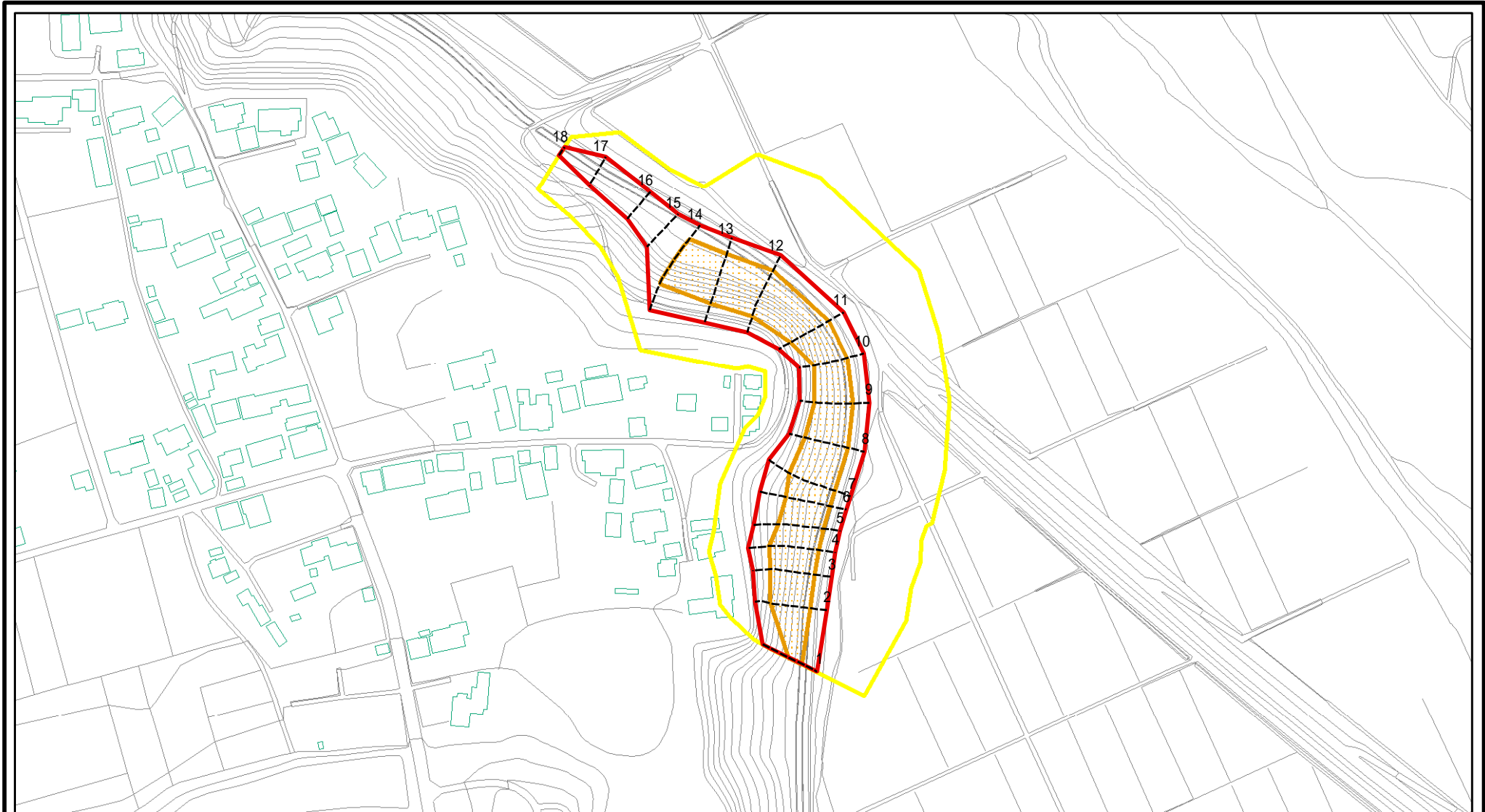
急傾斜地の崩壊

344-I-008

外城

茨城県常陸大宮市宇留野

# 土砂災害警戒区域等の指定の公示に係る図書(その2)



0 25 50 100  
m

図中の数字は横断測線番号を示す

様式 - 2 (急)

土砂災害警戒区域・土砂災害特別警戒区域  
区域図(その1)

土砂災害防止法施行令第二条の基準に該当する区域

土砂災害防止法  
施行令第三条の  
基準に該当する  
区域



土

縮尺

1:2,500

自然現象  
の種類

急傾斜地の崩壊

告示番号

茨城県告示第311号

告示年月日

平成22年3月23日

箇所番号

344- -008

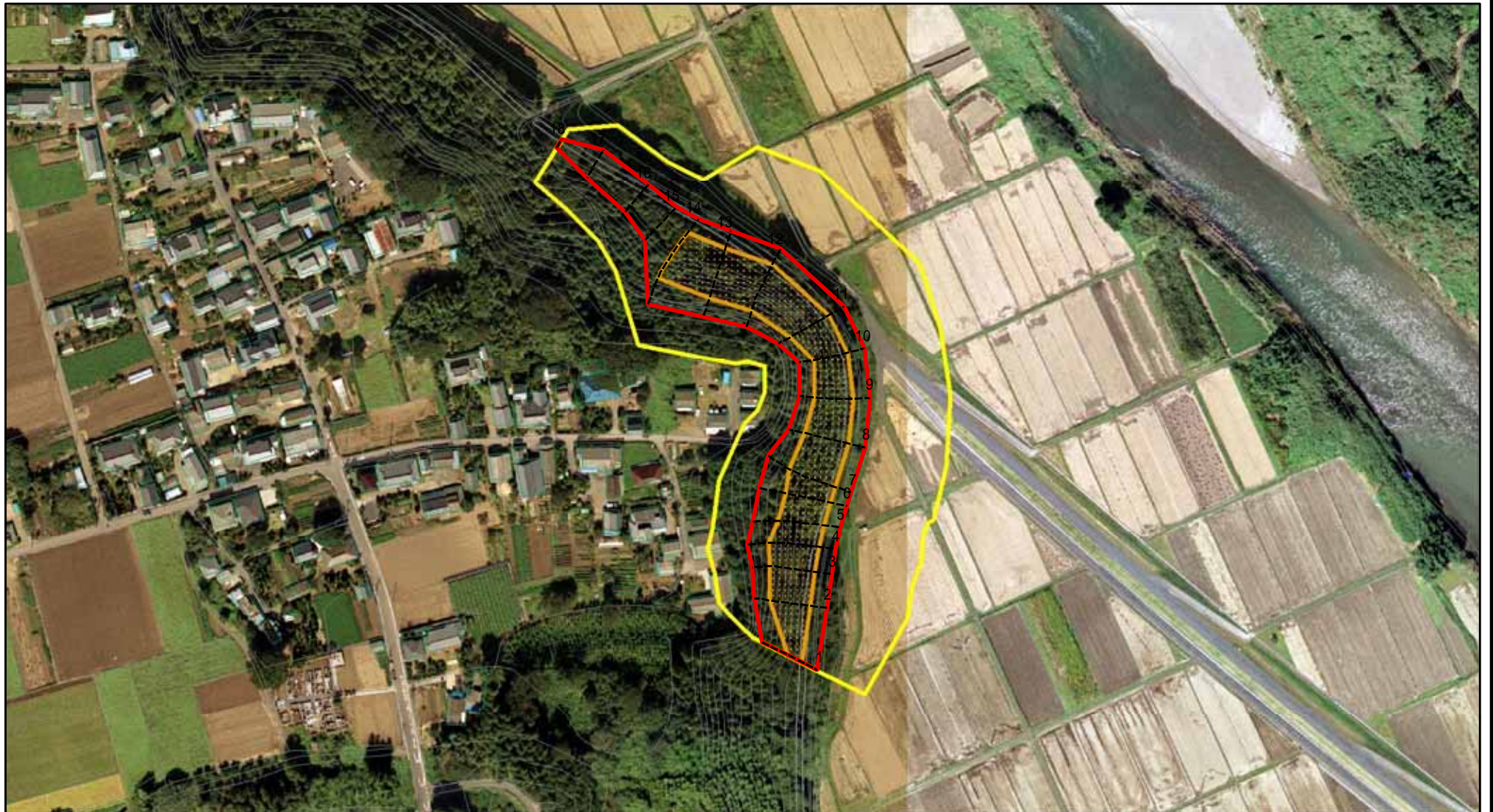
箇所名

外城

所在地

茨城県常陸大宮市宇留野

# 土砂災害警戒区域等の指定の公示に係る図書(その2)



0 25 50 100  
m

図中の数字は横断測線番号を示す

様式 - 2 (急)

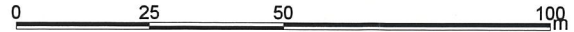
土砂災害警戒区域・土砂災害特別警戒区域  
区域図(その1)

土砂災害防止法施行令第二条の基準に該当する区域	
土砂災害防止法施行令第三条の基準に該当する区域	
それ以外の区域	

土	縮尺 1:2,500

自然現象の種類	急傾斜地の崩壊	箇所番号	344- -008
告示番号	茨城県告示第311号	箇所名	外城
告示年月日	平成22年3月23日	所在地	茨城県常陸大宮市宇留野

土砂災害警戒区域等の指定の公示に係る図書(その3) 1/2



図中の数字は横断測線番号を示す

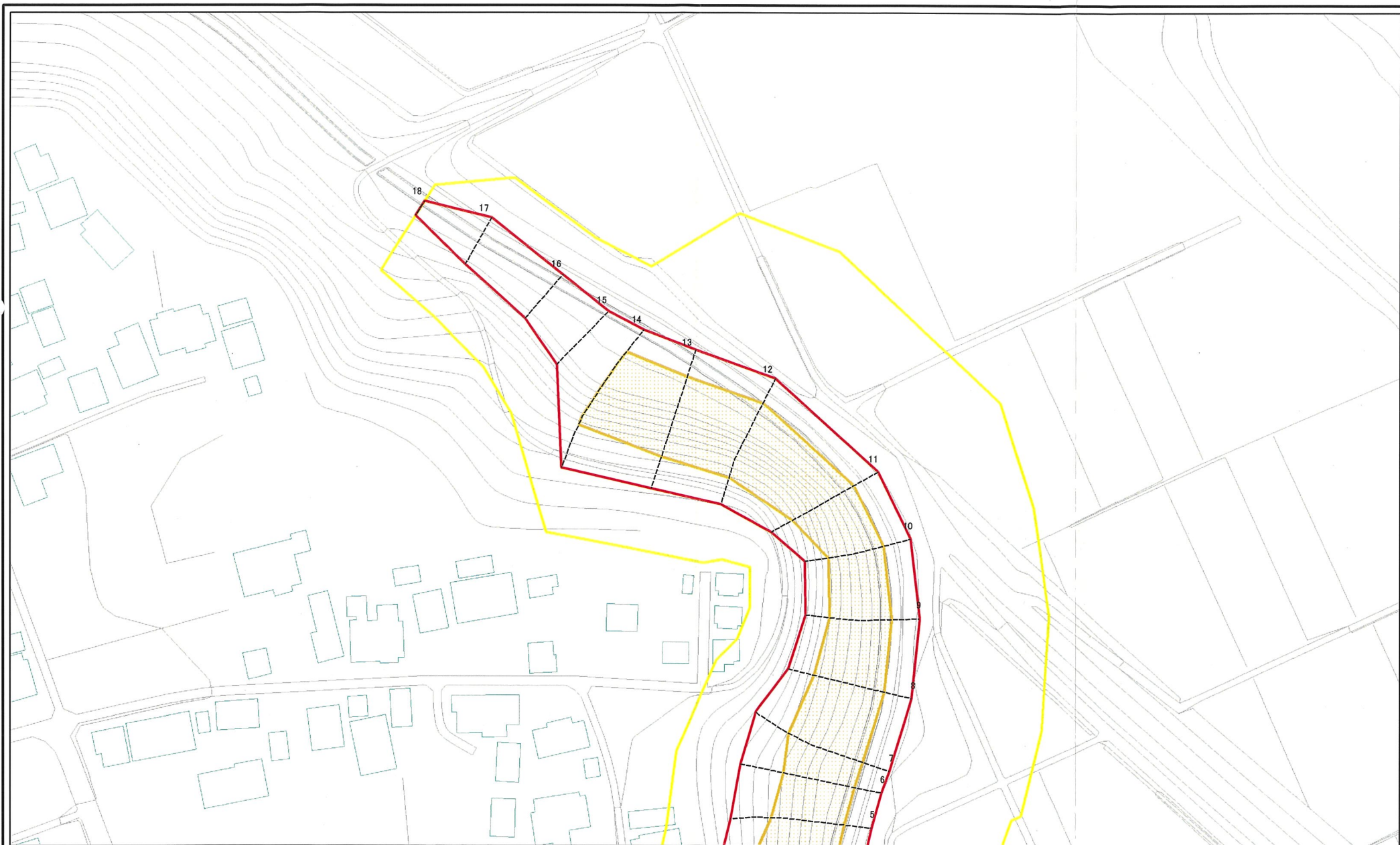
様式-3(急) 1/2  
土砂災害警戒区域・土砂災害特別警戒区域図(その2)

土砂災害防止法施行令第二条の基準に該当する区域	
土砂災害防止法施行令第三条の基準に該当する区域	
それ以外の区域	

縮尺  
1:1,000

自然現象の種類	急傾斜地の崩壊	箇所番号	344-I-008
告示番号	茨城県告示第311号	箇所名	外城
告示年月日	平成22年3月23日	所在地	茨城県常陸大宮市宇留野

土砂災害警戒区域等の指定の公示に係る図書(その3) 2/2



図中の数字は横断測線番号を示す

様式-3(急) 2/2  
 土砂災害警戒区域・土砂災害特別警戒区域図(その2)

土砂災害防止法施行令第二条の基準に該当する区域  
 土砂災害防止法施行令第三条の基準に該当する区域  
 それ以外の区域

縮尺  
 1:1,000

自然現象の種類	急傾斜地の崩壊	箇所番号	344-I-008
告示番号	茨城県告示第311号	箇所名	外城
告示年月日	平成22年3月23日	所在地	茨城県常陸大宮市宇留野

土砂災害警戒区域等の指定の公示に係る図書(その3) 1/2



0 25 50 100 m

図中の数字は横断測線番号を示す

様式-3(急) 1/2  
土砂災害警戒区域・土砂災害特別警戒区域  
区域図(その2)

土砂災害防止法施行令第二条の基準に該当する区域  
土砂災害防止法施行令第三条の基準に該当する区域  
それ以外の区域

縮尺  
1:1,000

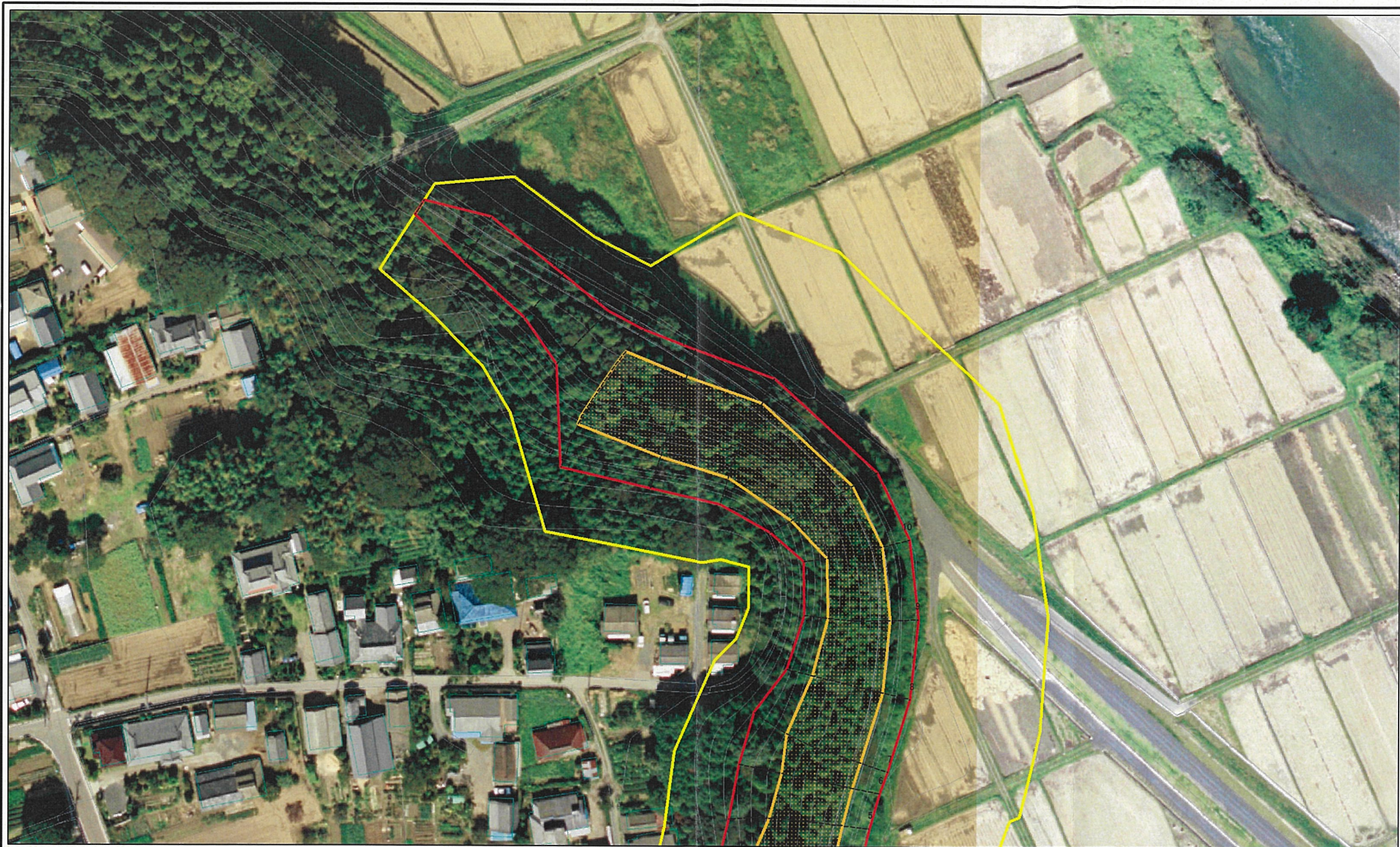
自然現象の種類  
告示番号  
告示年月日

急傾斜地の崩壊  
茨城県告示第311号  
平成22年3月23日

箇所番号  
箇所名  
所在地

344-I-008  
外城  
茨城県常陸大宮市宇留野

土砂災害警戒区域等の指定の公示に係る図書(その3) 2/2



0 25 50 100m

図中の数字は横断測線番号を示す

様式-3(急) 2/2  
土砂災害警戒区域・土砂災害特別警戒区域  
区域図(その2)

土砂災害防止法施行令第二条の基準に該当する区域	
土砂災害防止法施行令第三条の基準に該当する区域	
それ以外の区域	

縮尺  
1:1,000

N

自然現象の種類	急傾斜地の崩壊	箇所番号	344-I-008
告示番号	茨城県告示第311号	箇所名	外城
告示年月日	平成22年3月23日	所在地	茨城県常陸大宮市宇留野