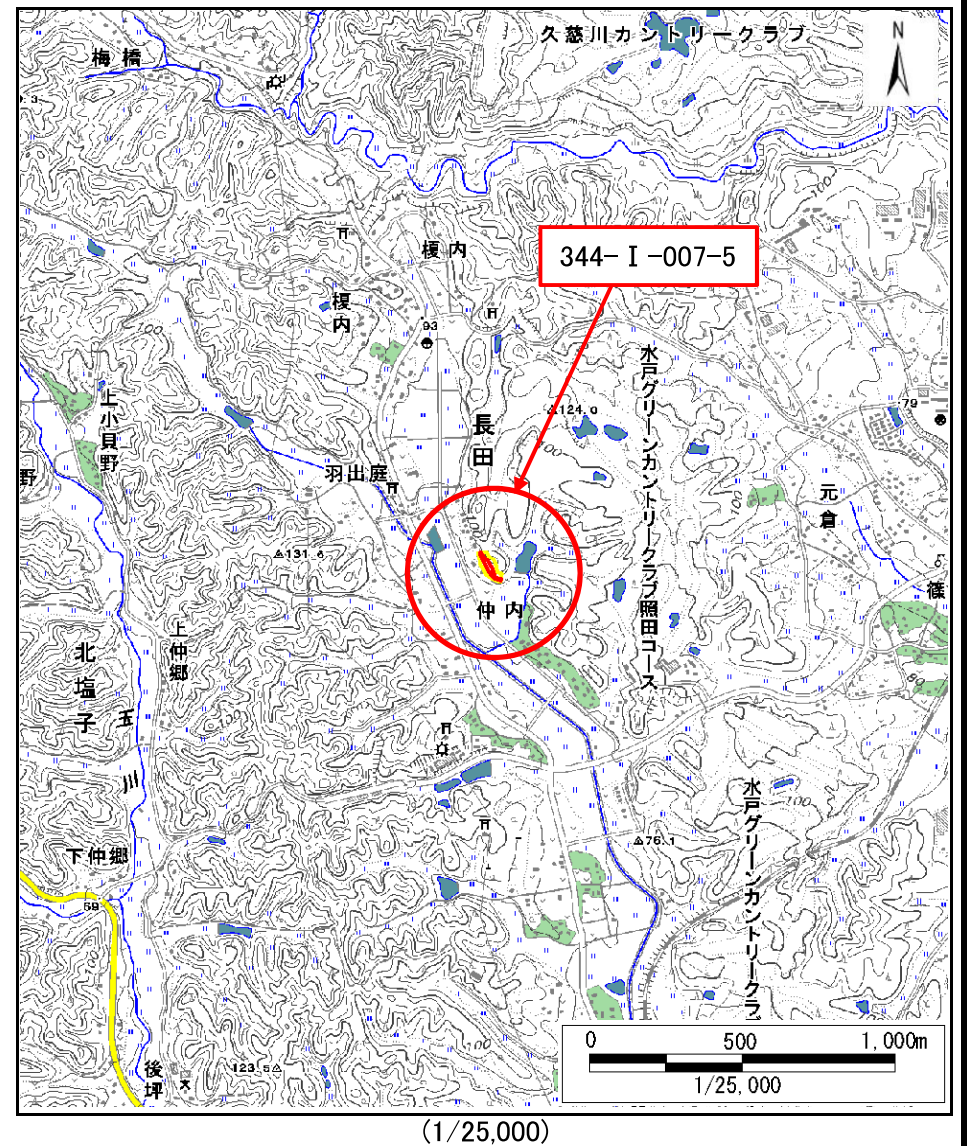
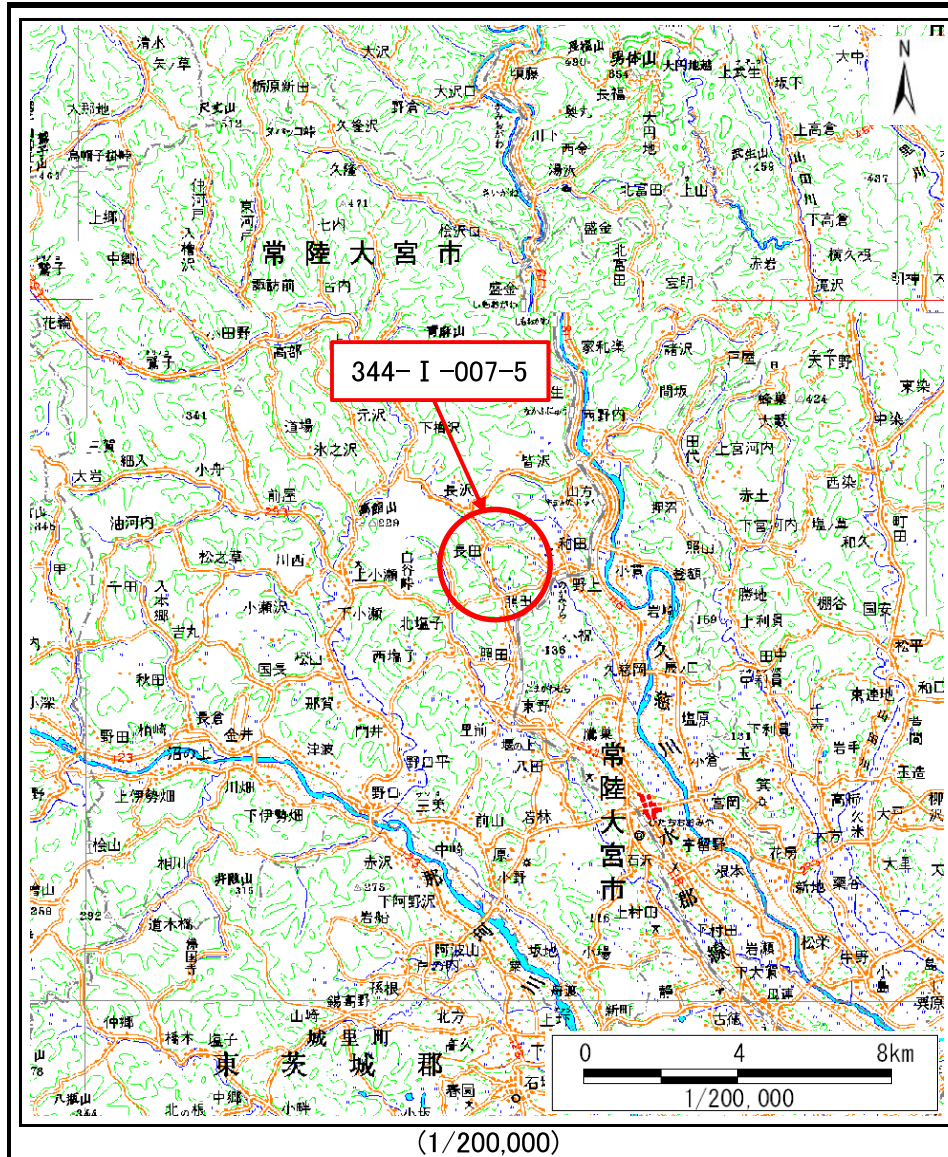


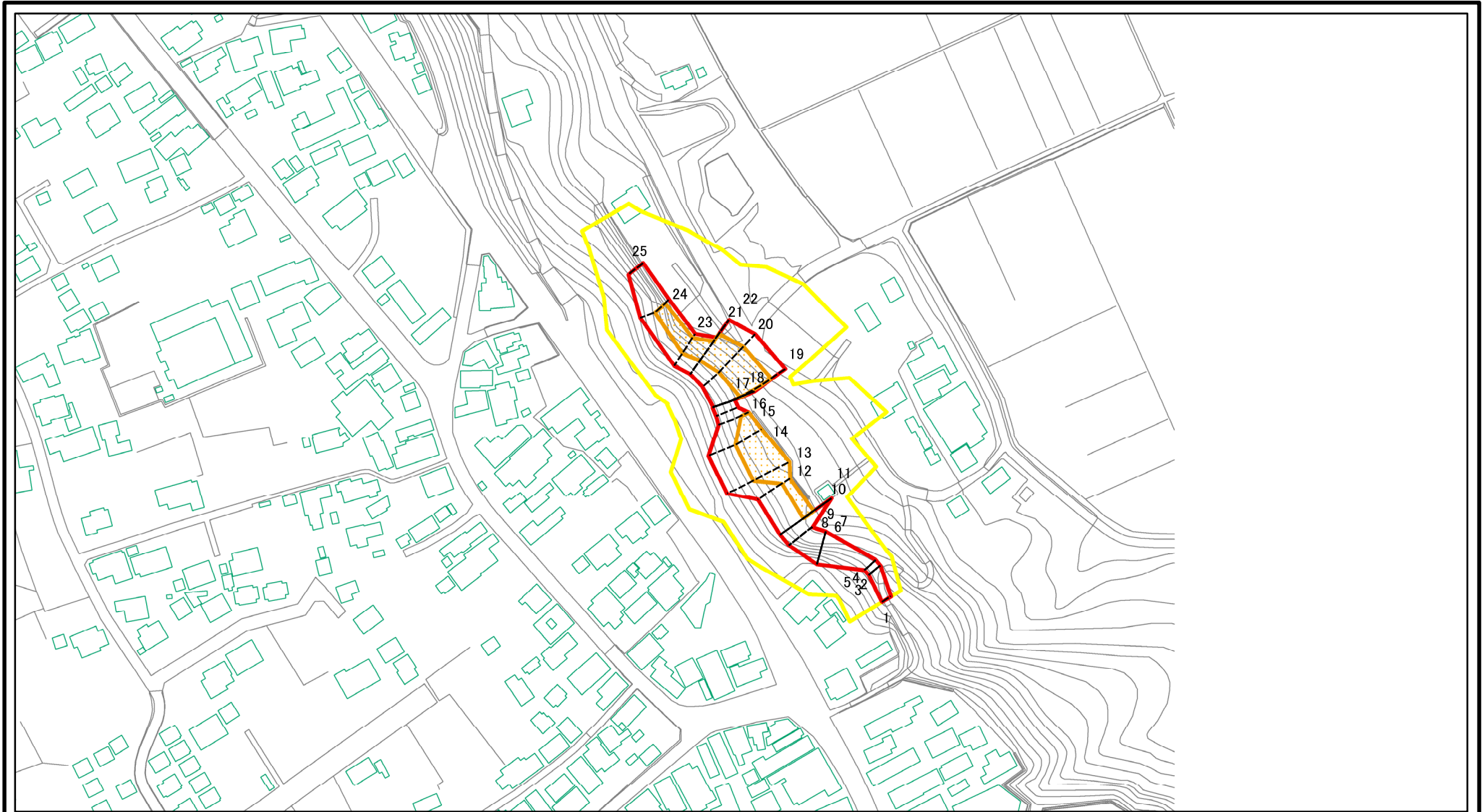
土砂災害警戒区域等の指定の公示に係る図書(その1)



様式-1(急) 土砂災害警戒区域・土砂災害特別警戒区域 位置図	自然現象の種類	急傾斜地の崩壊
	箇所番号	344-I-007-5
	箇所名	北三丁目
	所在地	茨城県常陸大宮市東富

この地図は、国土地理院長の承認を得て、同院発行の20万分の1地勢図及び2万5千分の1地形図を複製したものである。(承認番号 平20業複、第768号)

土砂災害警戒区域等の指定の公示に係る図書(その2)

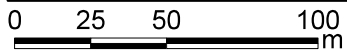
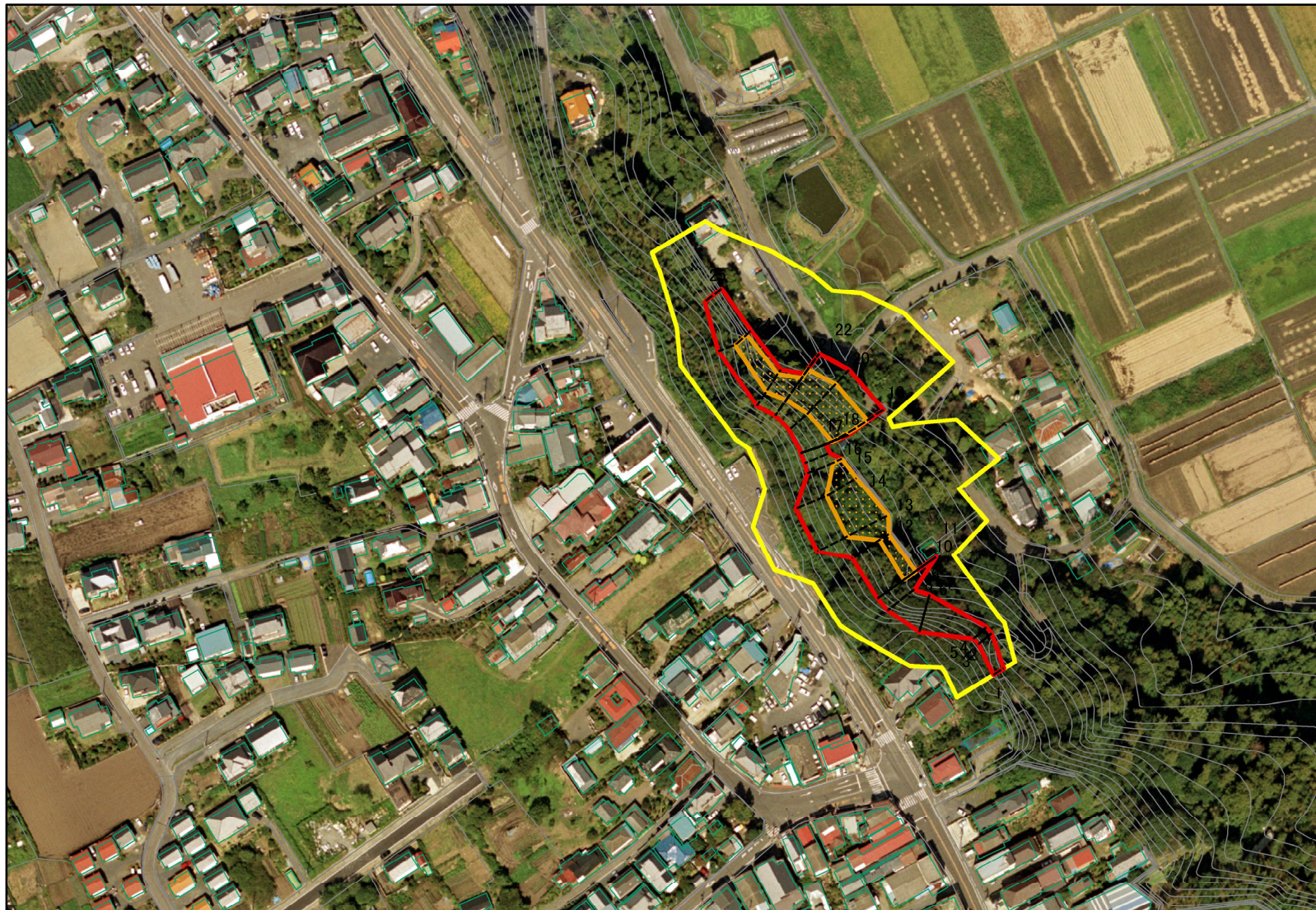


0 25 50 100
m

図中の数字は横断測線番号を示す

様式-2(急) 土砂災害警戒区域・土砂災害特別警戒区域 区域図(その1)	土砂災害防止法施行令第二条の基準に該当する区域		N 縮尺 1:2,500	自然現象の種類 急傾斜地の崩壊	箇所番号 344-I-007-5
	土砂災害防止法施行令第三条の基準に該当する区域			告示番号 茨城県告示第1222号	箇所名 北三丁目
	それ以外の区域			告示年月日 令和2年11月26日	所在地 茨城県常陸大宮市東富町

土砂災害警戒区域等の指定の公示に係る図書(その2)



図中の数字は横断測線番号を示す

様式-2(急)

土砂災害警戒区域・土砂災害特別警戒区域
区域図(その1)

土砂災害防止法施行令第二条の基準に該当する区域



土砂災害防止法
施行令第三条の
基準に該当する
区域



土石等の移動の高さが1m以下の場合、
土石等の移動による力が100kN/mを超える区域
土石等の堆積の高さが3mを超える区域
それ以外の区域



縮尺

1:2,500

自然現象
の種類

急傾斜地の崩壊

告示番号

茨城県告示第1222号

告示年月日

令和2年11月26日

箇所番号

344-I-007-5

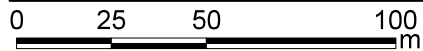
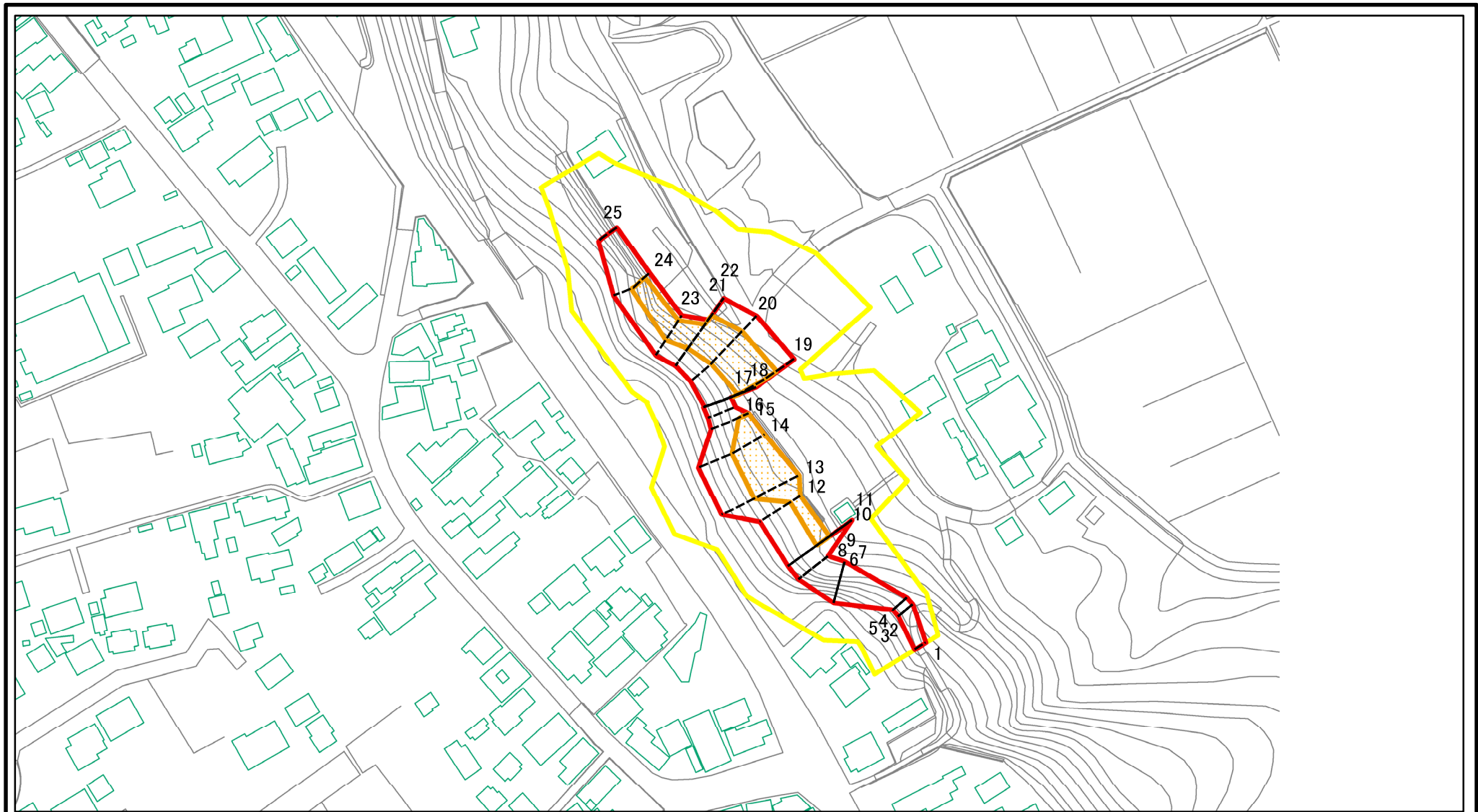
箇所名

北三丁目

所在地

茨城県常陸大宮市東富町

土砂災害警戒区域等の指定の公示に係る図書(その3)



図中の数字は横断測線番号を示す

様式-3(急)

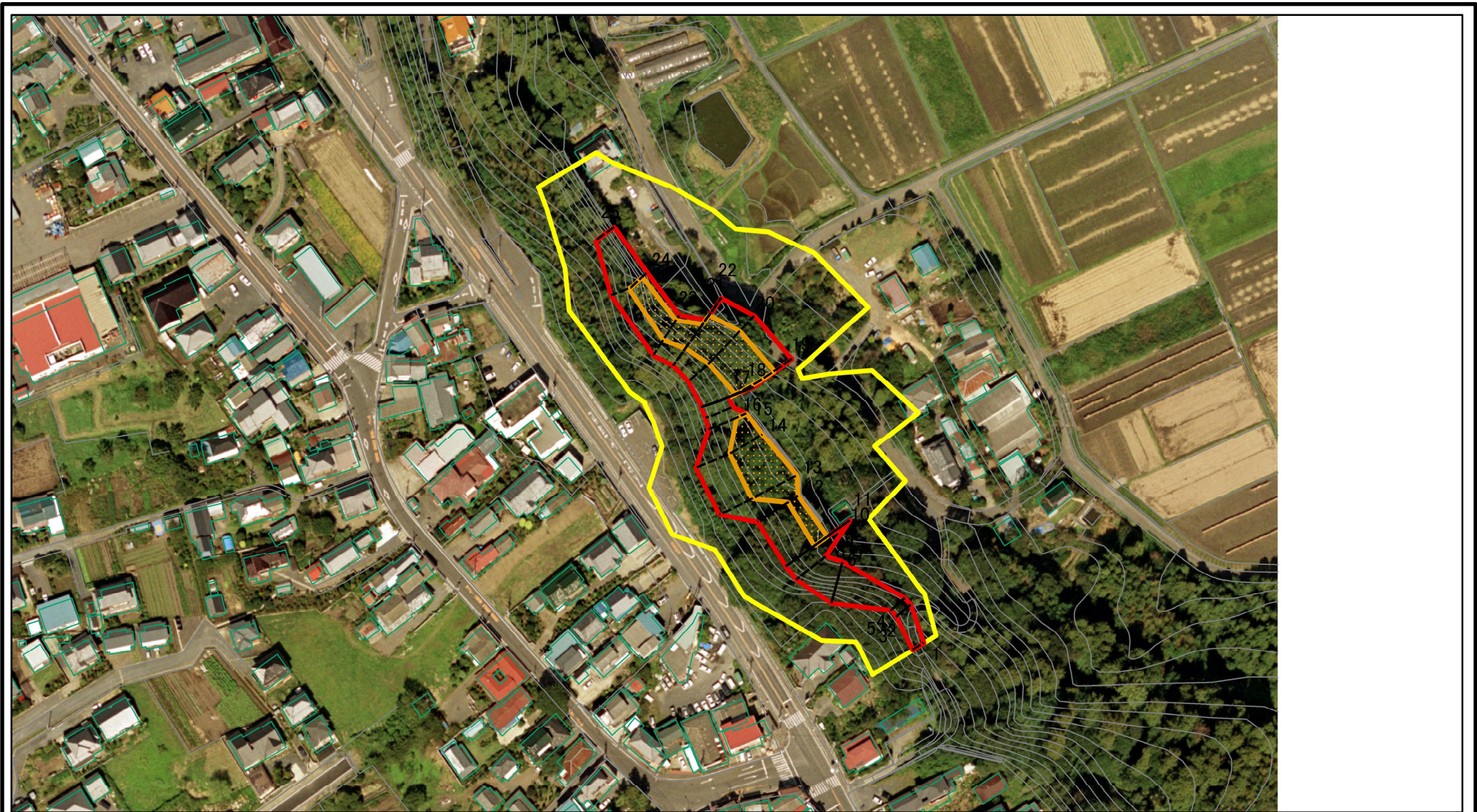
土砂災害警戒区域・土砂災害特別警戒区域
区域図(その2)

土砂災害防止法施行令第二条の基準に該当する区域	
土砂災害防止法施行令第三条の基準に該当する区域	
それ以外の区域	

	縮尺
1:2,000	

自然現象の種類	急傾斜地の崩壊	箇所番号	344-I-007-5
告示番号	茨城県告示第1222号	箇所名	北三丁目
告示年月日	令和2年11月26日	所在地	茨城県常陸大宮市東富町

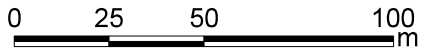
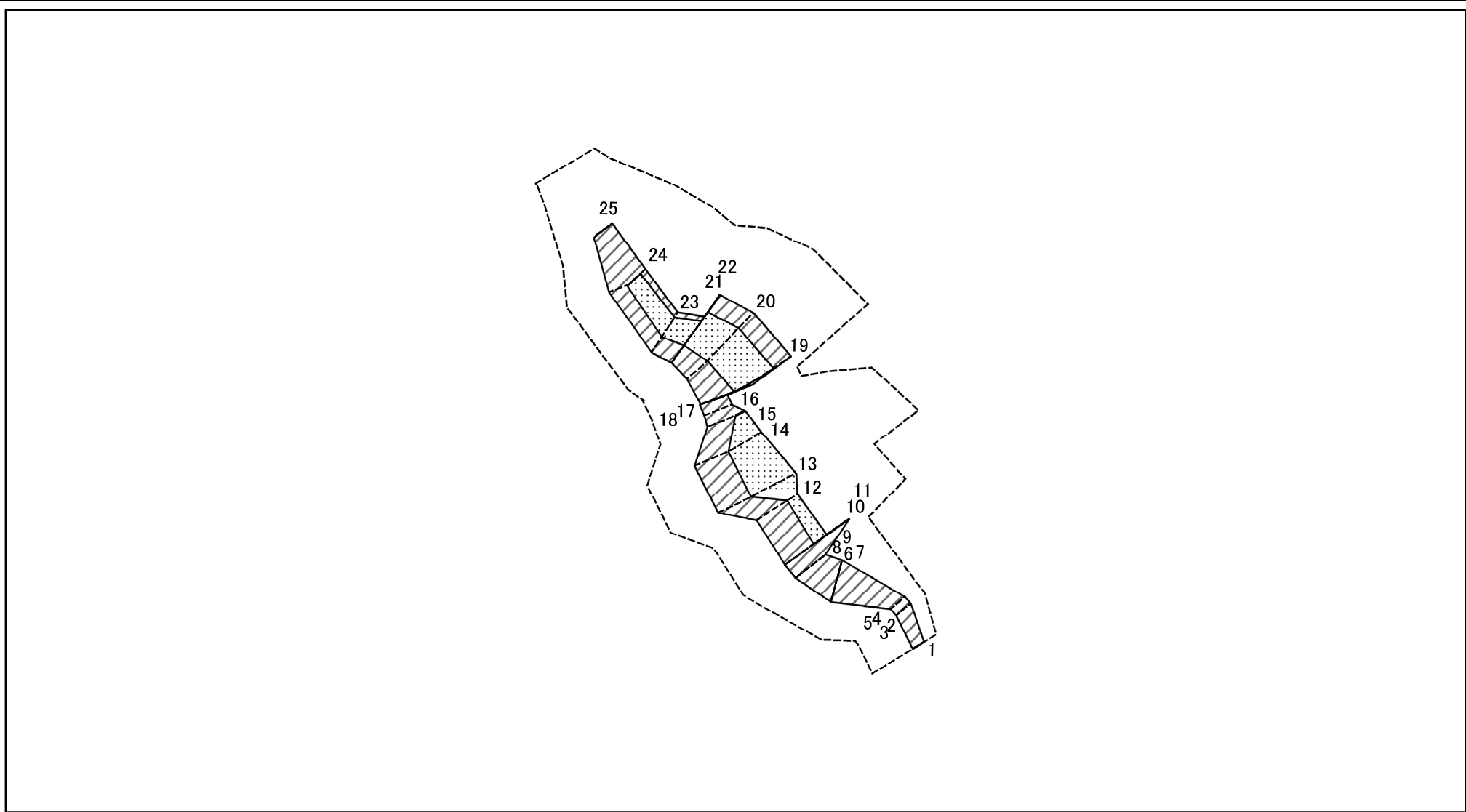
土砂災害警戒区域等の指定の公示に係る図書(その3)



図中の数字は横断測線番号を示す

様式-3(急) 土砂災害警戒区域・土砂災害特別警戒区域 区域図(その2)	土砂災害防止法施行令第二条の基準に該当する区域		N 縮尺 1:2,000	自然現象の種類	急傾斜地の崩壊	箇所番号	344-I-007-5
	土砂災害防止法施行令第三条の基準に該当する区域			告示番号	茨城県告示第1222号	箇所名	北三丁目
	土砂等の(移動)高さが1m以下の場合、土砂等の移動による力が100kN/m ² を超える区域		告示年月日	令和2年11月26日	所在地	茨城県常陸大宮市東富町	
	土砂等の堆積の高さが3mを超える区域 それ以外の区域						

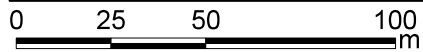
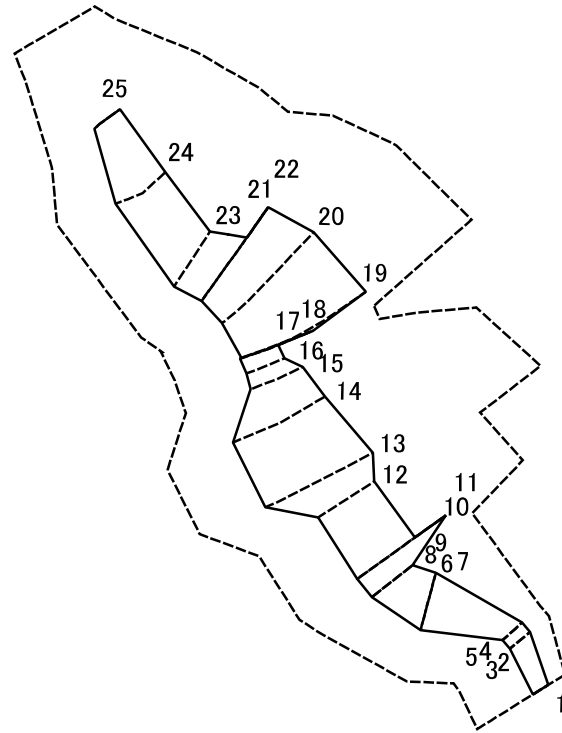
土砂災害警戒区域等の指定の公示に係る図書(その4)



図中の数字は横断測線番号を示す

様式-4(急) 土砂災害特別警戒区域の区域区分図 (急傾斜地の崩壊に伴う土石等の移動により 建築物の地上部に作用すると想定される力)	土砂災害防止法施行令第二条の基準に該当する区域		N 縮尺 1:2,000	自然現象の種類	急傾斜地の崩壊	箇所番号	344-I-007-5
	土砂災害防止法施行令第三条の基準に該当する区域	土石等の(移動)高さが1m以下の場合、土石等の移動による力が100kN/m ² を超える区域		告示番号	茨城県告示第1222号	箇所名	北三丁目
		それ以外の区域		告示年月日	令和2年11月26日	所在地	茨城県常陸大宮市東富町

土砂災害警戒区域等の指定の公示に係る図書(その5)



図中の数字は横断測線番号を示す

様式-5(急)
土砂災害特別警戒区域の区域区分図
(急傾斜地の崩壊に伴う土石等の堆積により
建築物の地上部に作用すると想定される力)

土砂災害防止法 施行令第三条の 基準に該当する 区域	土砂災害防止法施行令第二条の基準に該当する区域		N 縮尺 1:2,000	自然現象の種類	急傾斜地の崩壊	箇所番号	344-I-007-5
	土石等の堆積の高さが3mを超える区域			告示番号	茨城県告示第1222号	箇所名	北三丁目
	それ以外の区域			告示年月日	令和2年11月26日	所在地	茨城県常陸大宮市東富町

土砂災害警戒区域等の指定の公示に係る図書(その6)(案)

横断測線の区間	土石等の移動により建築物の地上部に作用すると想定される力				土石等の堆積により建築物の地上部に作用すると想定される力				横断測線の区間	土石等の移動により建築物の地上部に作用すると想定される力				土石等の堆積により建築物の地上部に作用すると想定される力			
	土石等の(移動)高さが1m以下の場合、土石等の移動による力が100kN/m ² を超える区域		それ以外の区域		土石等の堆積の高さが3mを超える区域		それ以外の区域			土石等の(移動)高さが1m以下の場合、土石等の移動による力が100kN/m ² を超える区域		それ以外の区域		土石等の堆積の高さが3mを超える区域		それ以外の区域	
	力の大きさのうち最大のもの(kN/m ²)	土石等の高さ(m)	力の大きさのうち最大のもの(kN/m ²)	土石等の高さ(m)	力の大きさのうち最大のもの(kN/m ²)	土石等の高さ(m)	力の大きさのうち最大のもの(kN/m ²)	土石等の高さ(m)		力の大きさのうち最大のもの(kN/m ²)	土石等の高さ(m)	力の大きさのうち最大のもの(kN/m ²)	土石等の高さ(m)	力の大きさのうち最大のもの(kN/m ²)	土石等の高さ(m)	力の大きさのうち最大のもの(kN/m ²)	土石等の高さ(m)
1 ~ 2	-	-	67.96	1.00	-	-	9.01	1.68	~								
2 ~ 3	-	-	67.96	1.00	-	-	8.97	1.68	~								
3 ~ 4	-	-	68.19	1.00	-	-	9.06	1.69	~								
4 ~ 5	-	-	68.19	1.00	-	-	9.06	1.69	~								
5 ~ 6	-	-	100.00	1.00	-	-	14.31	2.67	~								
6 ~ 7	100.03	1.00	100.00	1.00	-	-	14.31	2.67	~								
7 ~ 8	-	-	100.00	1.00	-	-	14.31	2.67	~								
8 ~ 9	-	-	96.64	1.00	-	-	11.96	2.23	~								
9 ~ 10	-	-	100.00	1.00	-	-	11.96	2.23	~								
10 ~ 11	112.55	1.00	100.00	1.00	-	-	11.27	2.10	~								
11 ~ 12	110.57	1.00	100.00	1.00	-	-	11.27	2.10	~								
12 ~ 13	122.56	1.00	100.00	1.00	-	-	12.80	2.39	~								
13 ~ 14	122.56	1.00	100.00	1.00	-	-	12.80	2.39	~								
14 ~ 15	119.24	1.00	100.00	1.00	-	-	12.80	2.39	~								
15 ~ 16	-	-	100.00	1.00	-	-	10.60	1.98	~								
16 ~ 17	-	-	98.98	1.00	-	-	10.59	1.98	~								
17 ~ 18	103.74	1.00	100.00	1.00	-	-	10.59	1.98	~								
18 ~ 19	120.85	1.00	100.00	1.00	-	-	12.84	2.40	~								
19 ~ 20	127.43	1.00	100.00	1.00	-	-	13.33	2.49	~								
20 ~ 21	133.29	1.00	100.00	1.00	-	-	13.33	2.49	~								
21 ~ 22	133.29	1.00	100.00	1.00	-	-	12.34	2.31	~								
22 ~ 23	130.51	1.00	100.00	1.00	-	-	13.17	2.46	~								
23 ~ 24	130.51	1.00	100.00	1.00	-	-	13.17	2.46	~								
24 ~ 25	-	-	100.00	1.00	-	-	12.87	2.41	~								
25 ~ 26	-	-	-	-	-	-	-	-	~								
26 ~ 27	-	-	-	-	-	-	-	-	~								

様式-6(急) 建築物の構造の規制に必要な衝撃に関する事項	自然現象の種類	急傾斜地の崩壊	箇所番号	344- I -007-5
	告示番号	茨城県告示第1222号	箇所名	北三丁目
	告示年月日	令和2年11月26日	所在地	茨城県常陸大宮市東富町