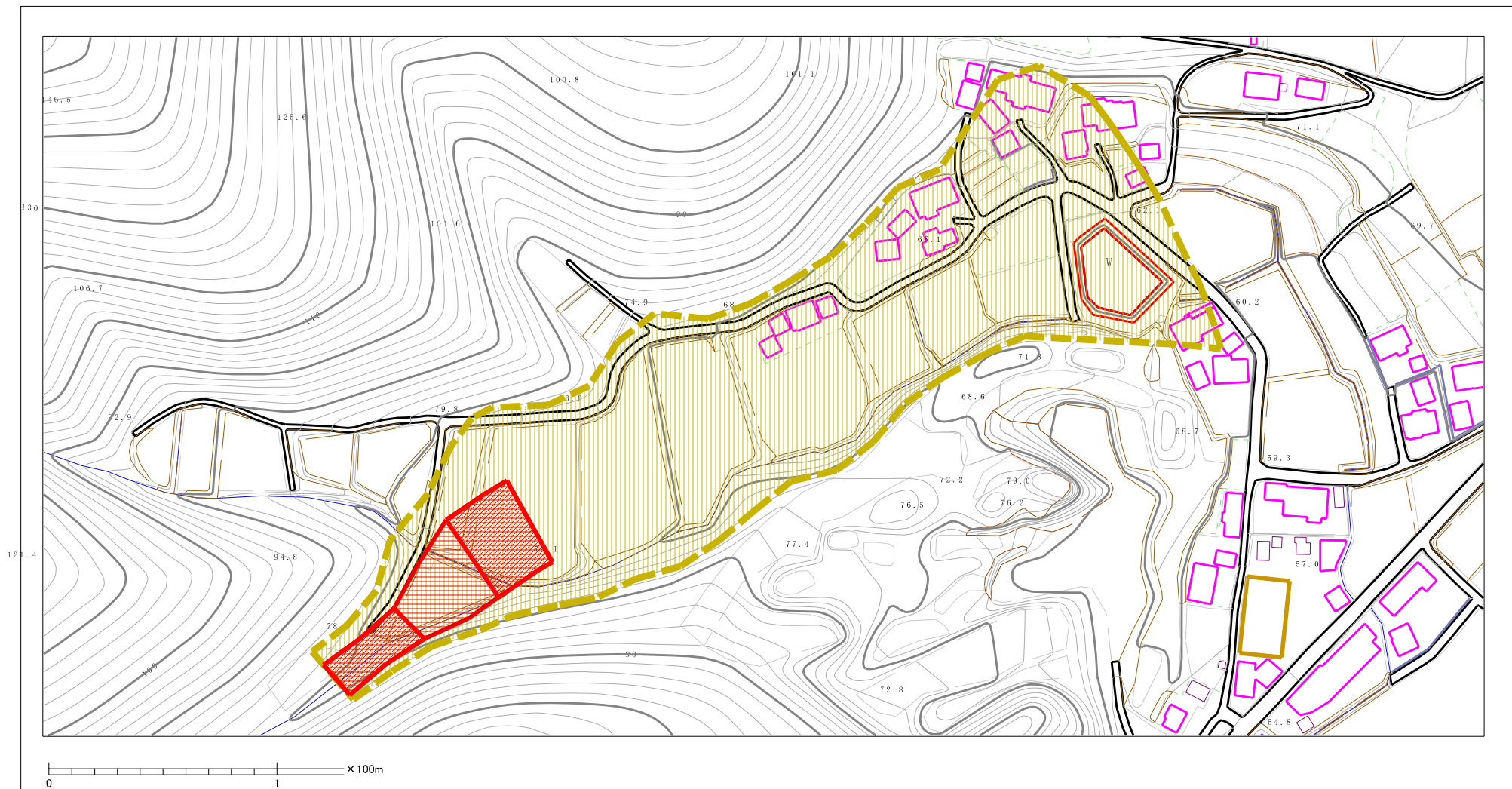


# 土砂災害警戒区域等の指定の公示に係る図書（その2）



様式-2(土)

土砂災害警戒区域・土砂災害特別警戒区域  
区域図（その1）

土砂災害防止法施行令第二条の基準に該当する区域  
(土砂災害警戒区域)

土石流の高さが1mを超える場合、土石等の  
移動による力が50kN/m<sup>2</sup>を超える区域

土石流の高さが1mを超える場合、土石等の  
移動による力が50kN/m<sup>2</sup>を超えない区域

その他の区域



縮尺  
1:2,500

自然現象  
の種類

告示番号

告示年月日

土石流

茨城県告示第1600号

平成20年12月22日

溪流番号

溪流名

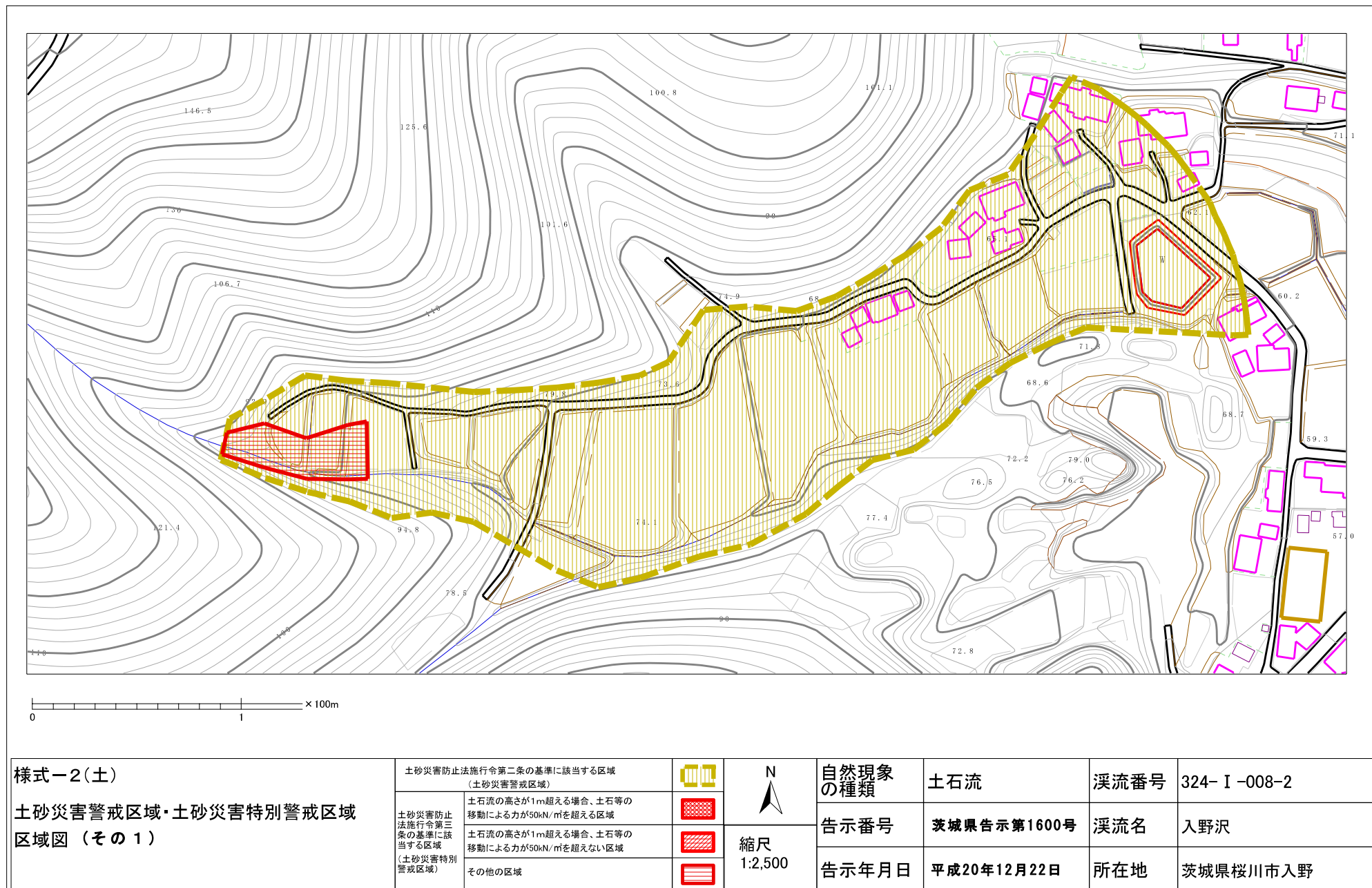
所在地

324-I-008-1

入野沢

茨城県桜川市入野

## 土砂災害警戒区域等の指定の公示に係る図書（その2）



様式-2(土)

土砂災害警戒区域・土砂災害特別警戒区域  
区域図（その1）

土砂災害防止法施行令第二条の基準に該当する区域  
(土砂災害警戒区域)

土砂災害防止法施行令第三条の基準に該当する区域  
(土砂災害特別警戒区域)

その他の区域



縮尺  
1:2,500

自然現象  
の種類

告示番号

告示年月日

土石流

茨城県告示第1600号

平成20年12月22日

溪流番号

溪流名

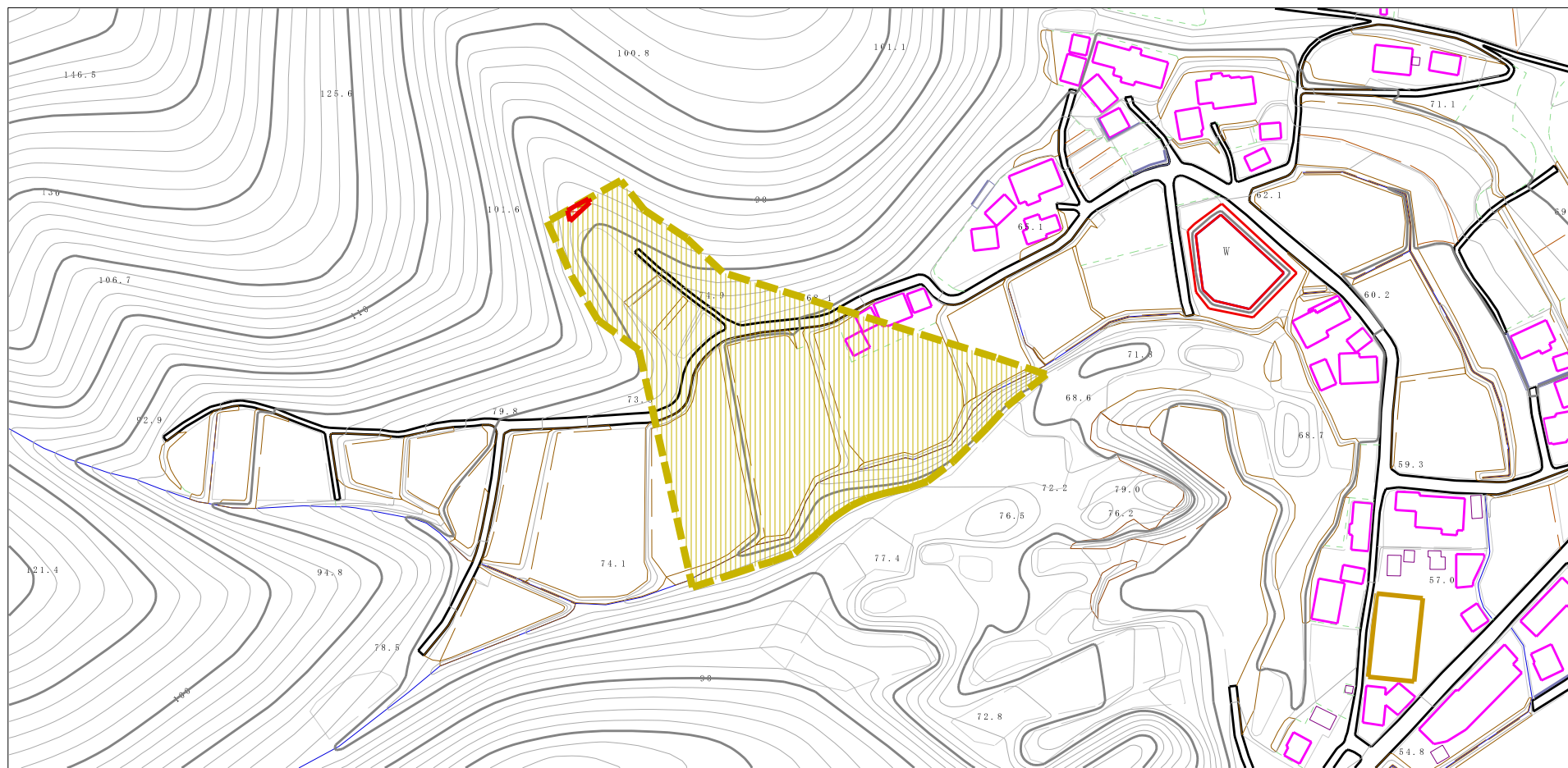
所在地

324-I-008-2

入野沢

茨城県桜川市入野

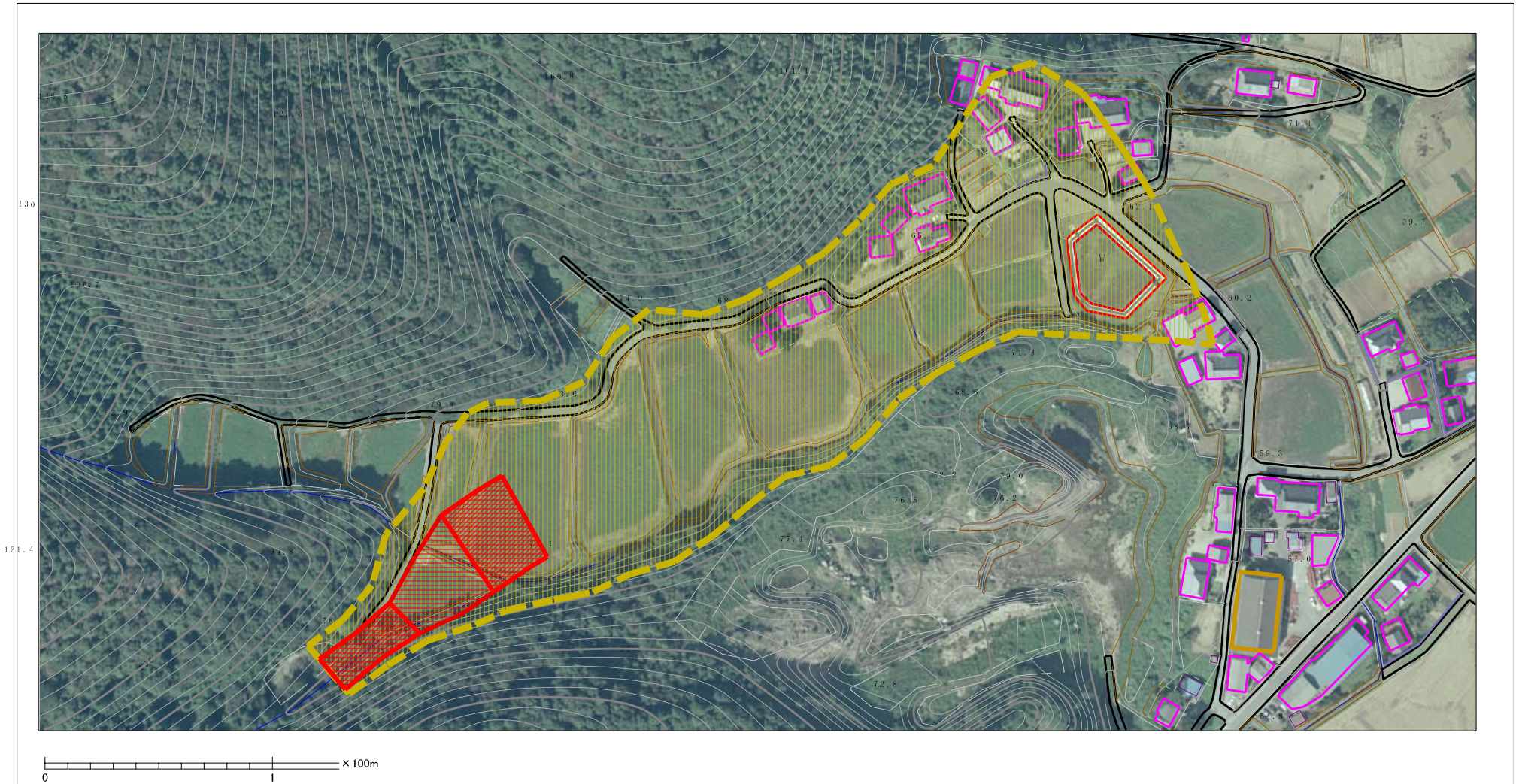
## 土砂災害警戒区域等の指定の公示に係る図書（その2）



<b>様式-2(土)</b> <b>土砂災害警戒区域・土砂災害特別警戒区域</b> <b>区域図（その1）</b>	土砂災害防止法施行令第二条の基準に該当する区域 （土砂災害警戒区域）		N  縮尺 1:2,500	<b>自然現象の種類</b> 土石流	溪流番号 324-I-008-3
	土砂災害防止法施行令第三条の基準に該当する区域 （土砂災害特別警戒区域）			<b>告示番号</b> 茨城県告示第1600号	溪流名 入野沢
	その他の区域			<b>告示年月日</b> 平成20年12月22日	所在地 茨城県桜川市入野



# 土砂災害警戒区域等の指定の公示に係る図書(その3)



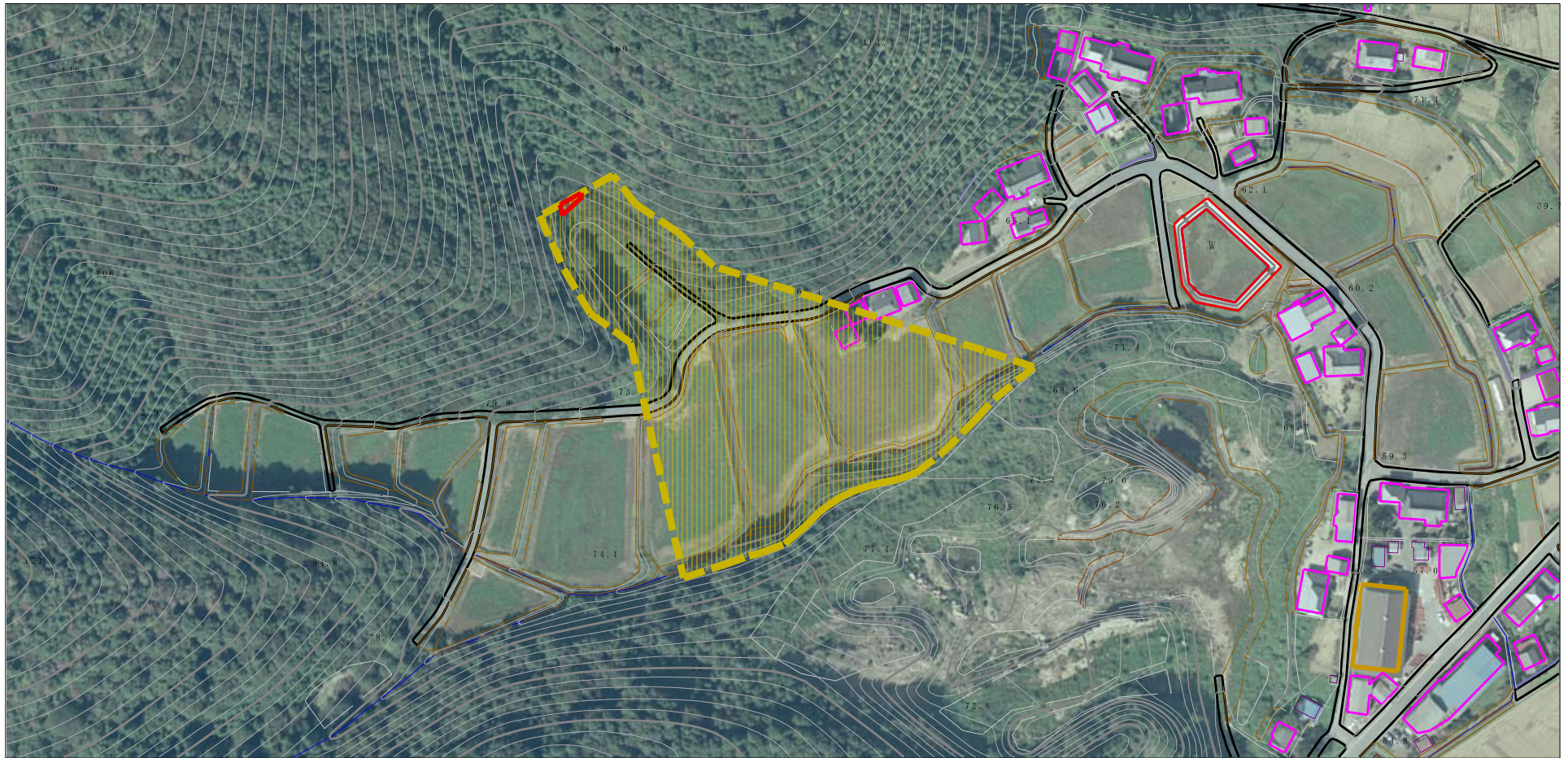
<b>様式 - 3 (土)</b>  <b>土砂災害警戒区域・土砂災害特別警戒区域図(その2)</b>	土砂災害防止法施行令第二条の基準に該当する区域 (土砂災害警戒区域)		N  縮尺 1:2,500	自然現象の種類	土石流	溪流番号	324-I-008-1
	土砂災害防止法施行令第三条の基準に該当する区域 (土砂災害特別警戒区域)			告示番号	茨城県告示第1600号	溪流名	入野沢
	その他の区域			告示年月日	平成20年12月22日	所在地	茨城県桜川市入野







# 土砂災害警戒区域等の指定の公示に係る図書(その3)



<b>様式 - 3 (土)</b> <b>土砂災害警戒区域・土砂災害特別警戒区域</b> <b>区域図(その2)</b>	土砂災害防止法施行令第二条の基準に該当する区域 (土砂災害警戒区域)		 縮尺 1:2,500	自然現象 の種類	土石流	溪流番号	324-I-008-3
	土砂災害防止法施行令第三条の基準に該当する区域 (土砂災害特別警戒区域)			告示番号	茨城県告示第1600号	溪流名	入野沢
	その他の区域			告示年月日	平成20年12月22日	所在地	茨城県桜川市入野