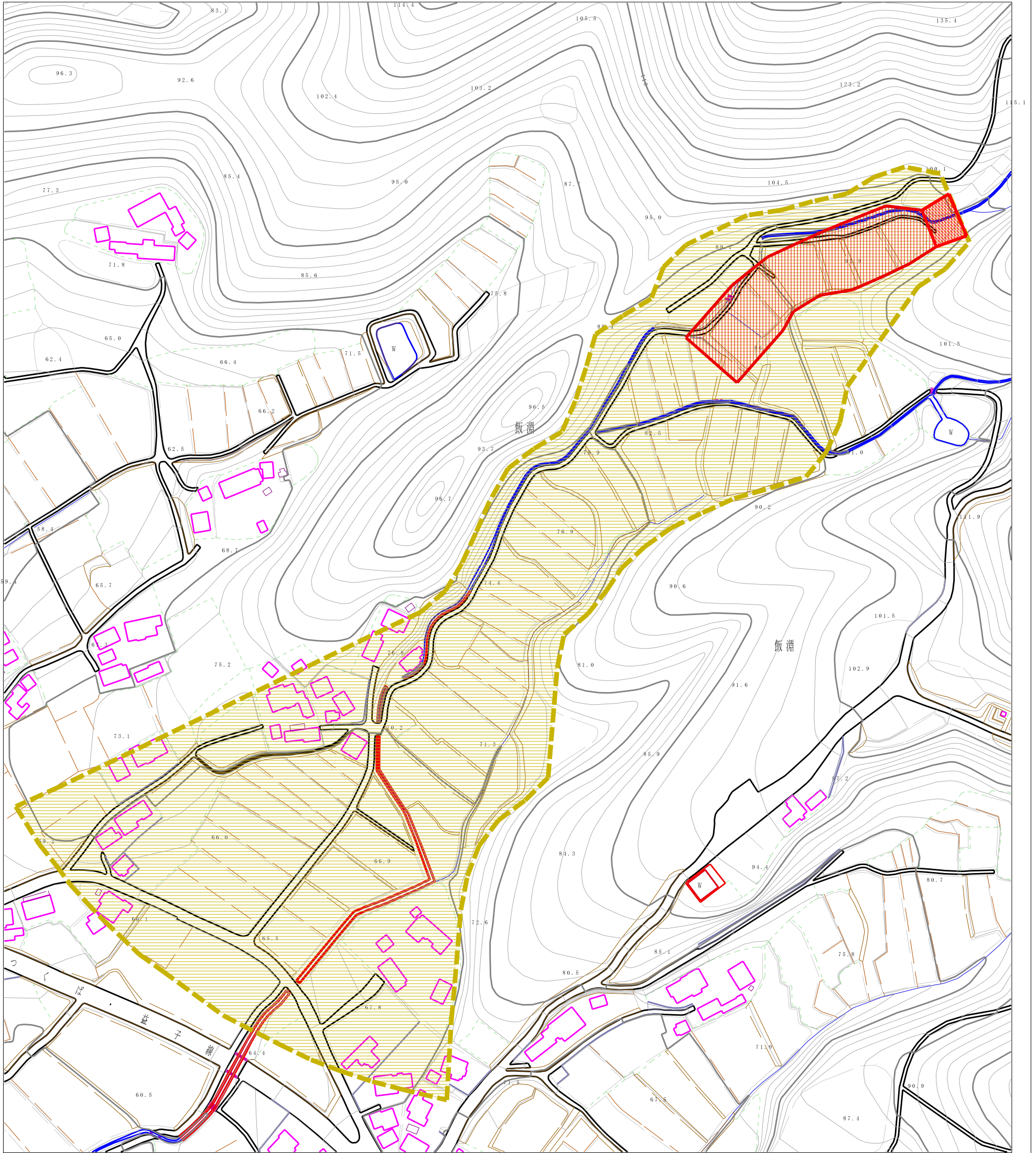


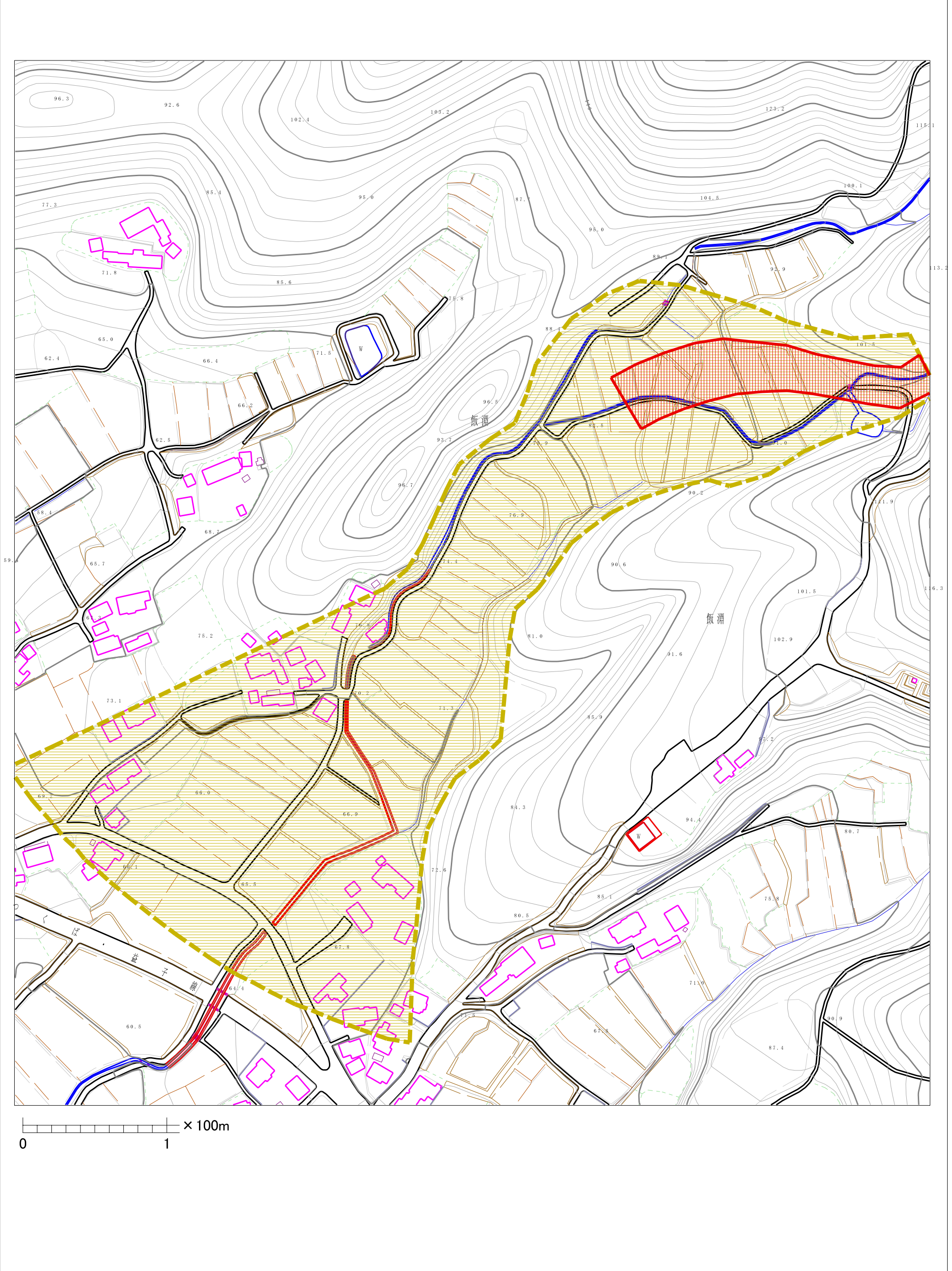
土砂災害警戒区域等の指定の公示に係る図書（その2）



0 1 × 100m

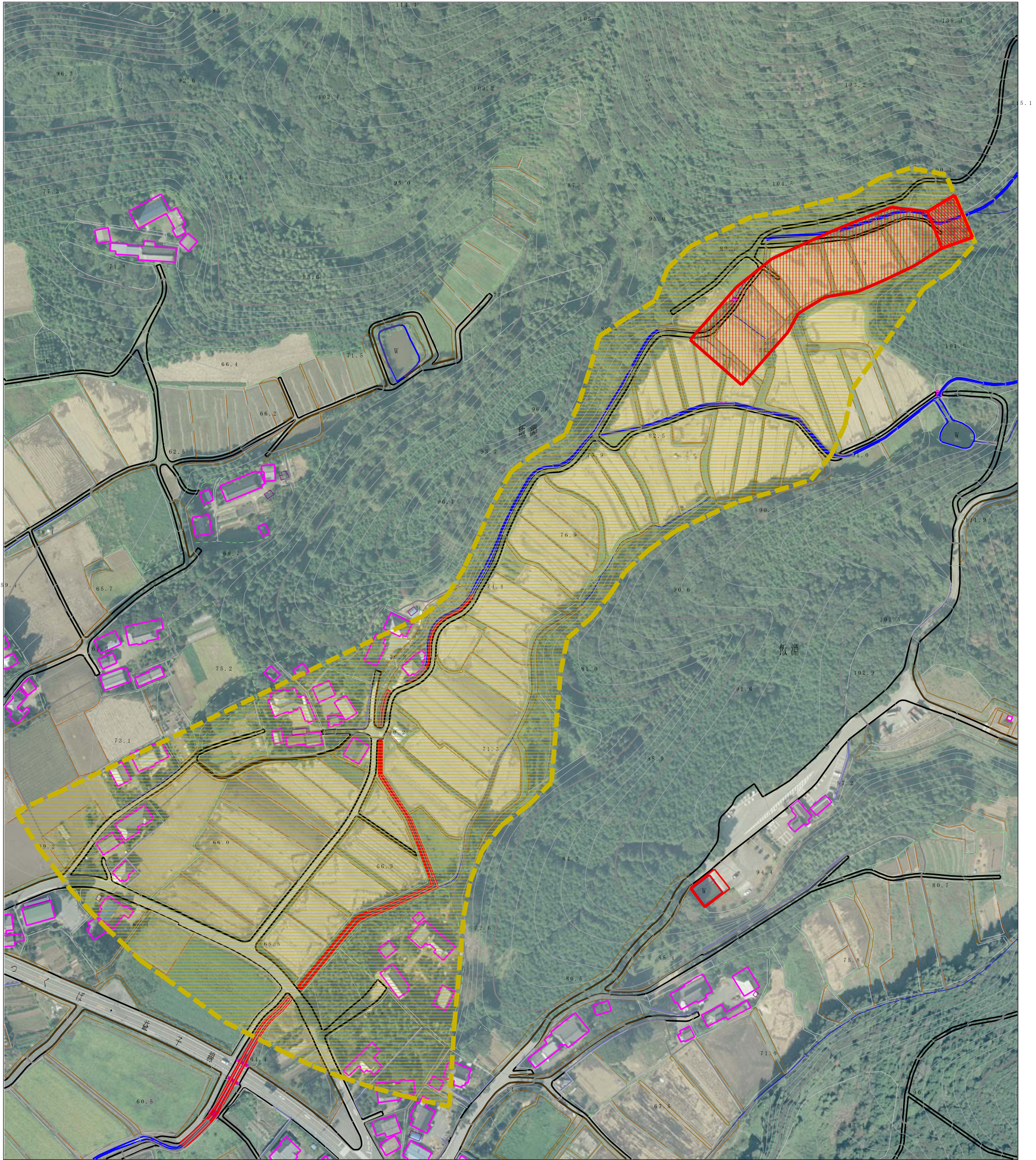
様式-2(土) 土砂災害警戒区域・土砂災害特別警戒区域 区域図(その1)	土砂災害防止法施行令第二条の基準に該当する区域 (土砂災害警戒区域)		N 縮尺 1:2,500	自然現象 の種類	土石流	溪流番号	324-I-006-1
	土砂災害防止 法施行令第三 条の基準に該 当する区域 (土砂災害特別 警戒区域)			告示番号	茨城県告示第1600号	溪流名	飯淵沢
	その他の区域			告示年月日	平成20年12月22日	所在地	茨城県桜川市飯淵

土砂災害警戒区域等の指定の公示に係る図書（その2）



様式-2(土) 土砂災害警戒区域・土砂災害特別警戒区域 区域図(その1)	土砂災害防止法施行令第二条の基準に該当する区域 (土砂災害警戒区域)		N 縮尺 1:2,500	自然現象 の種類	土石流	溪流番号	324-I-006-2
	土砂災害防止 法施行令第三 条の基準に該 当する区域 (土砂災害特別 警戒区域)			告示番号	茨城県告示第1600号	溪流名	飯淵沢
	その他の区域			告示年月日	平成20年12月22日	所在地	茨城県桜川市飯淵

土砂災害警戒区域等の指定の公示に係る図書(その3)



0 1 × 100m

様式-3(土)

土砂災害警戒区域・土砂災害特別警戒区域
区域図(その2)

土砂災害防止法施行令第二条の基準に該当する区域
(土砂災害警戒区域)

土砂災害防止法施行令第三条の基準に該当する区域
(土砂災害特別警戒区域)

その他の区域



縮尺
1:2,500

自然現象
の種類

告示番号

告示年月日

土石流

茨城県告示第1600号

平成20年12月22日

溪流番号

溪流名

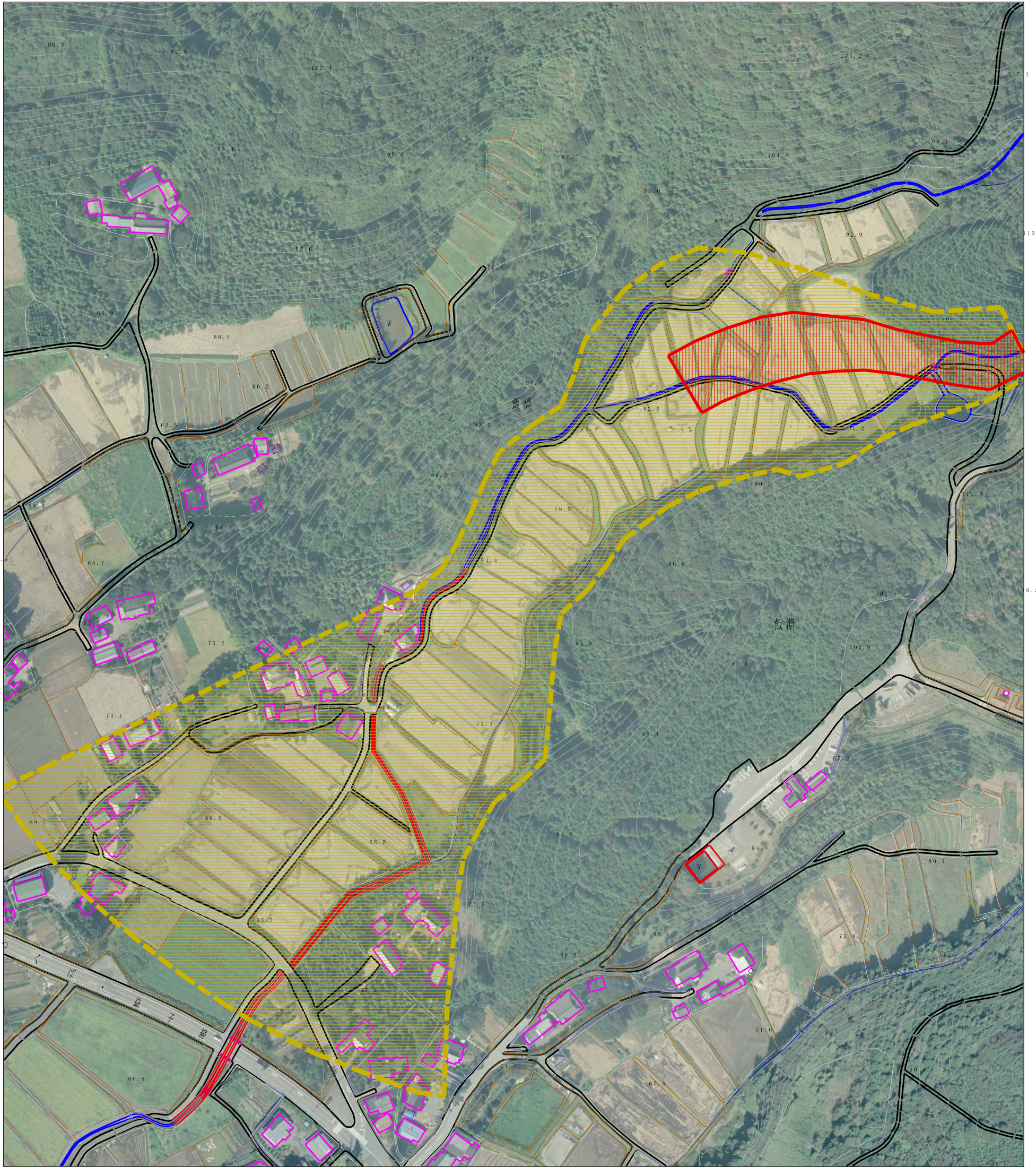
所在地

324-I-006-1

飯淵沢

茨城県桜川市飯淵

土砂災害警戒区域等の指定の公示に係る図書(その3)



0 1 × 100m

様式-3(土)

土砂災害警戒区域・土砂災害特別警戒区域図(その2)

土砂災害防止法施行令第二条の基準に該当する区域
(土砂災害警戒区域)

土砂災害防止法施行令第三条の基準に該当する区域
(土砂災害特別警戒区域)

その他の区域



縮尺
1:2,500

自然現象
の種類

告示番号

告示年月日

土石流

茨城県告示第1600号

平成20年12月22日

溪流番号

溪流名

所在地

324-I-006-2

飯淵沢

茨城県桜川市飯淵