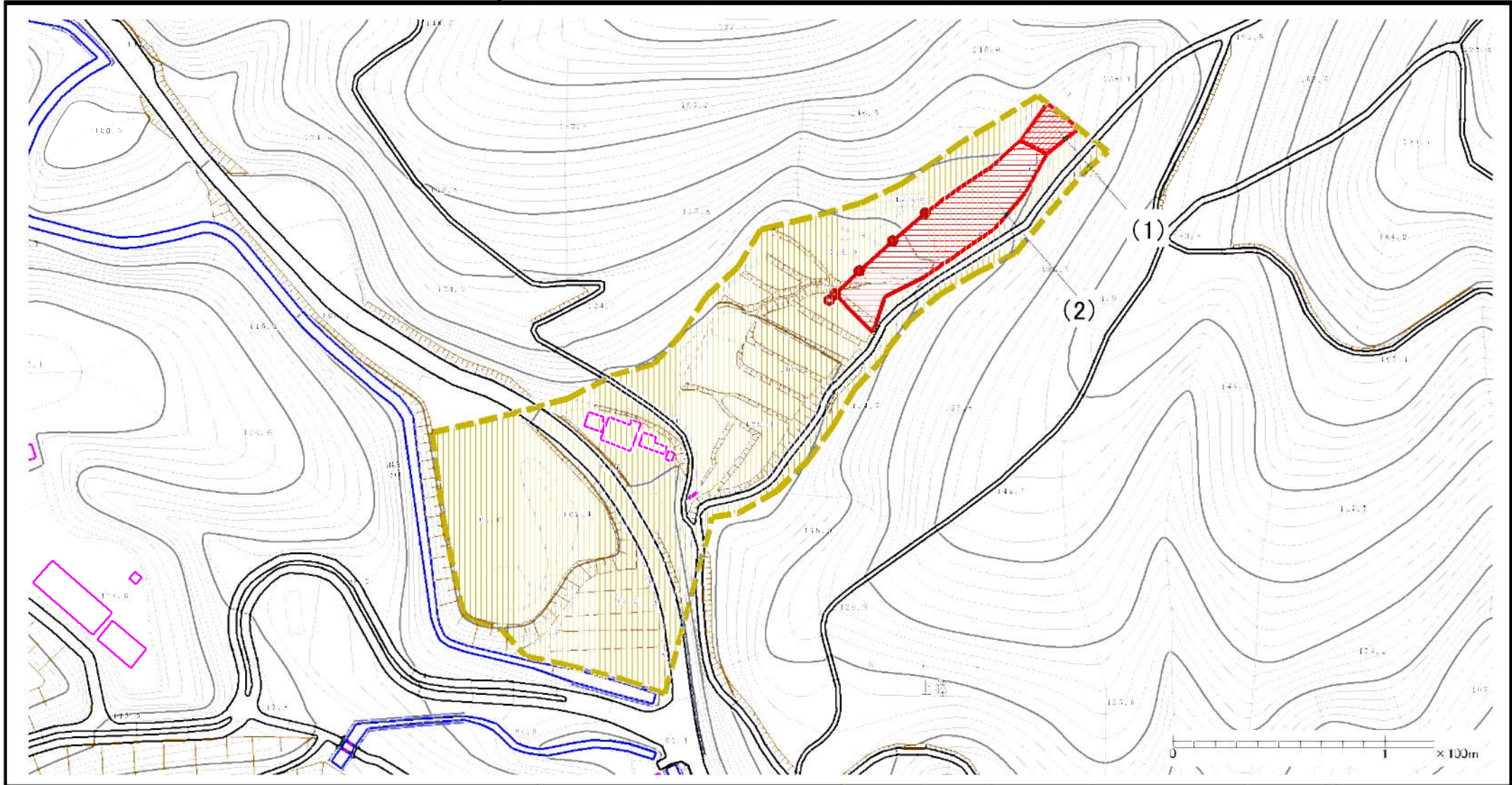


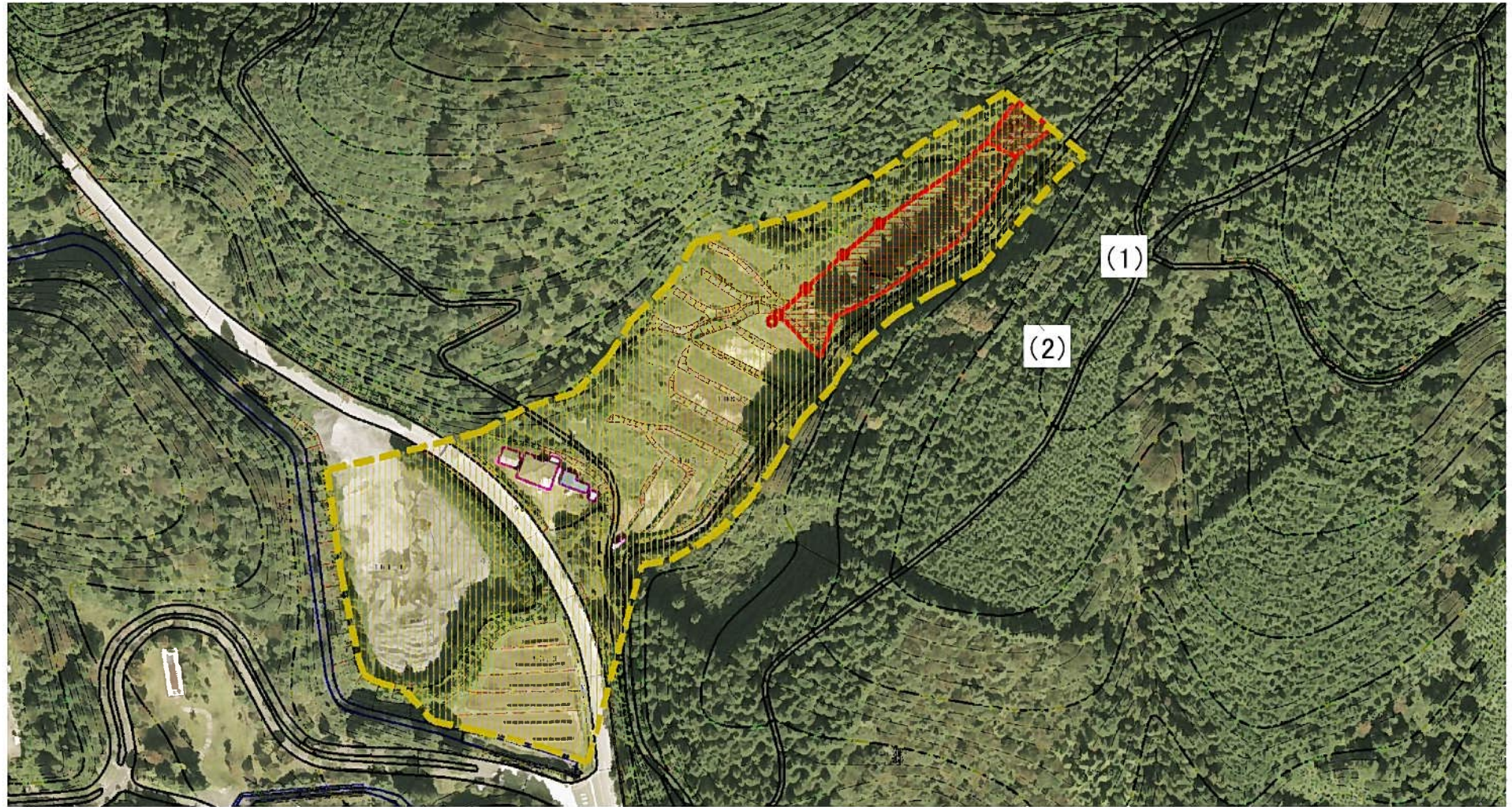
土砂災害警戒区域等の指定の公示に係る図書（その2）



様式-2(土)
土砂災害警戒区域・土砂災害特別警戒区域
区域図(その1)

| | | | | | | | |
|---|-------------------------|--|--------------------|-------------|------------|------|------------|
| 土砂災害 防止法施 行令第三 条の基準 に該当す る区域 | 土砂災害防止法施行令第二条の基準に該当する区域 | | N 縮尺 1:2,500 | 自然現象 の種類 | 土石流 | 溪流番号 | 322-II-004 |
| | 土砂災害防止法施行令第三条の基準に該当する区域 | | | 告示番号 | 茨城県告示第709号 | 溪流名 | 長沢支溪-2 |
| | その他の区域 | | | 告示年月日 | 平成27年5月21日 | 所在地 | 茨城県笠間市上郷 |

土砂災害警戒区域等の指定の公示に係る図書 (その2)



0 100m

様式-2(土)
土砂災害警戒区域・土砂災害特別警戒区域
区域図(その1)

| | | | | | | |
|-------------------------|---|--------------------|---------|------------|------|------------|
| 土砂災害防止法施行令第二条の基準に該当する区域 |  | N 縮尺 1:2,500 | 自然現象の種類 | 土石流 | 溪流番号 | 322-II-004 |
| |  | | 告示番号 | 茨城県告示第709号 | 溪流名 | 長沢支溪-2 |
| |  | | 告示年月日 | 平成27年5月21日 | 所在地 | 茨城県笠間市上郷 |
| 土砂災害防止法施行令第三条の基準に該当する区域 |  | | | | | |
| その他の区域 |  | | | | | |