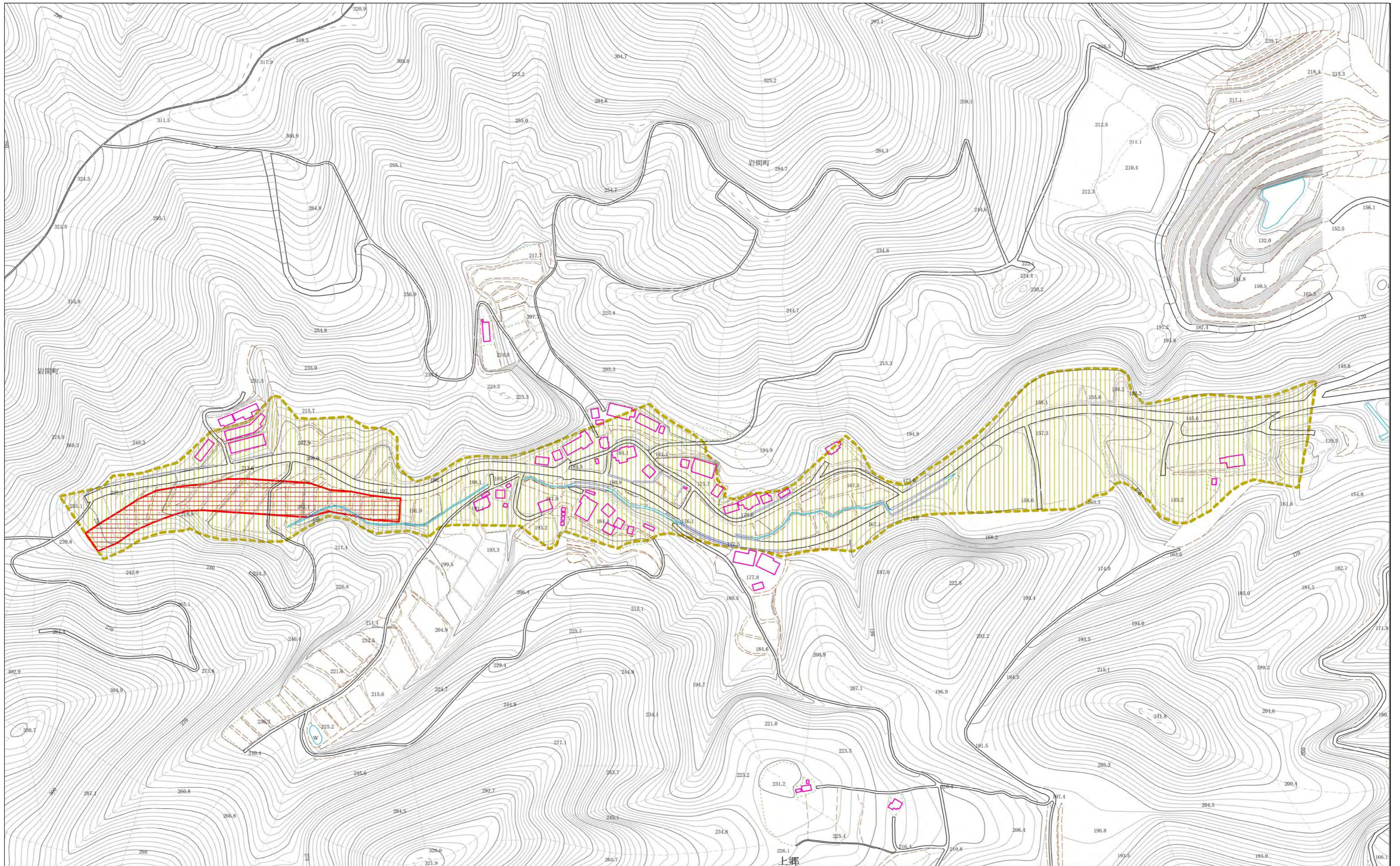


土砂災害警戒区域等の指定の公示に係る図書（その2）



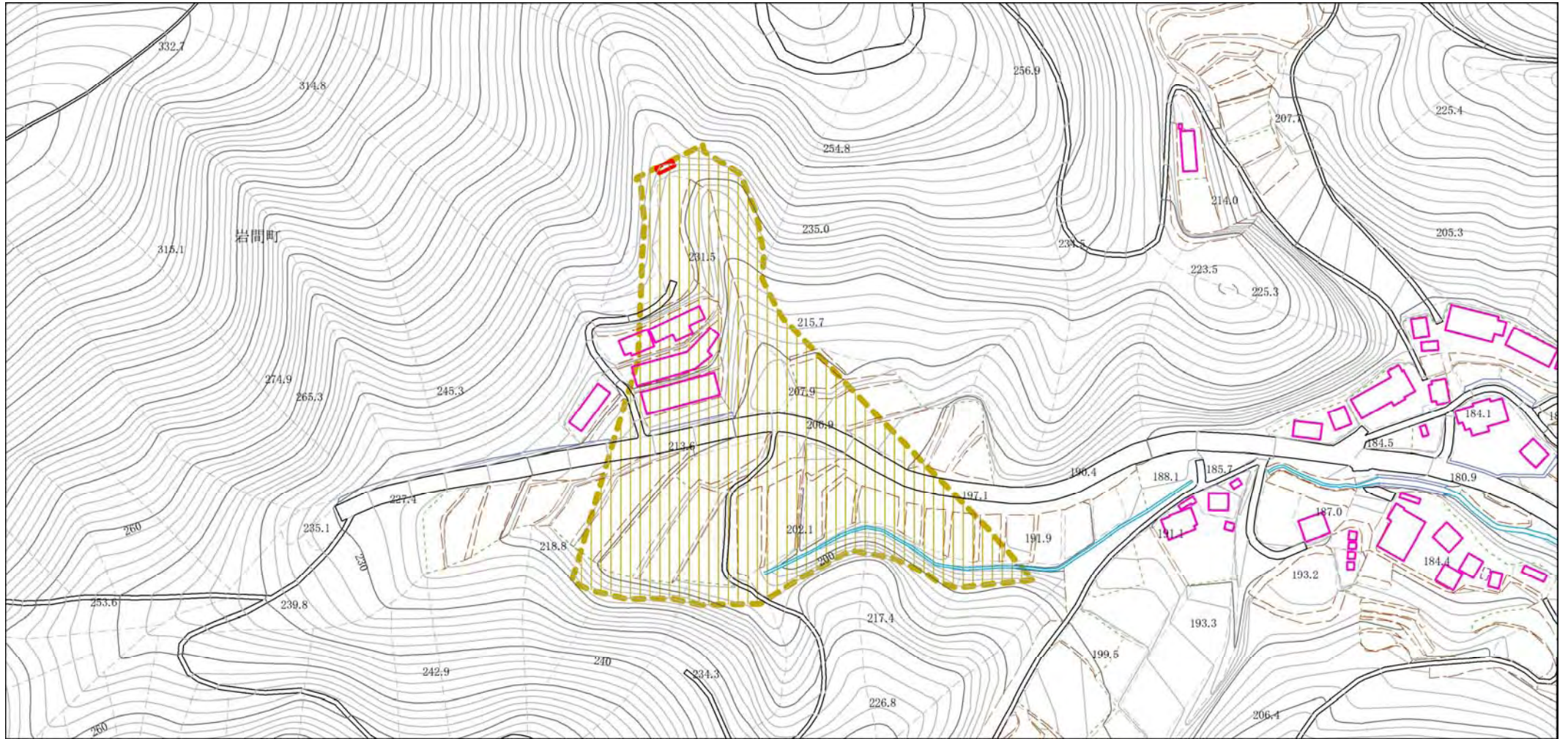
様式-2 (土) 土砂災害警戒区域・土砂災害特別警戒区域 区域図 (その1)	土砂災害防止法施行令第二條の基準に該当する区域 (土砂災害警戒区域)		縮尺 1:2,500	自然現象の 種類	土石流	溪流番号	322-I-003-1
	土砂災害防止法施行令第三條の 基準に該当する 区域 (土砂災害特別 警戒区域)			告示番号	茨城県告示第307号	溪流名	長沢-2
	その他の区域			告示年月日	平成21年3月12日	所在地	茨城県笠間市上郷

土砂災害警戒区域等の指定の公示に係る図書（その3）



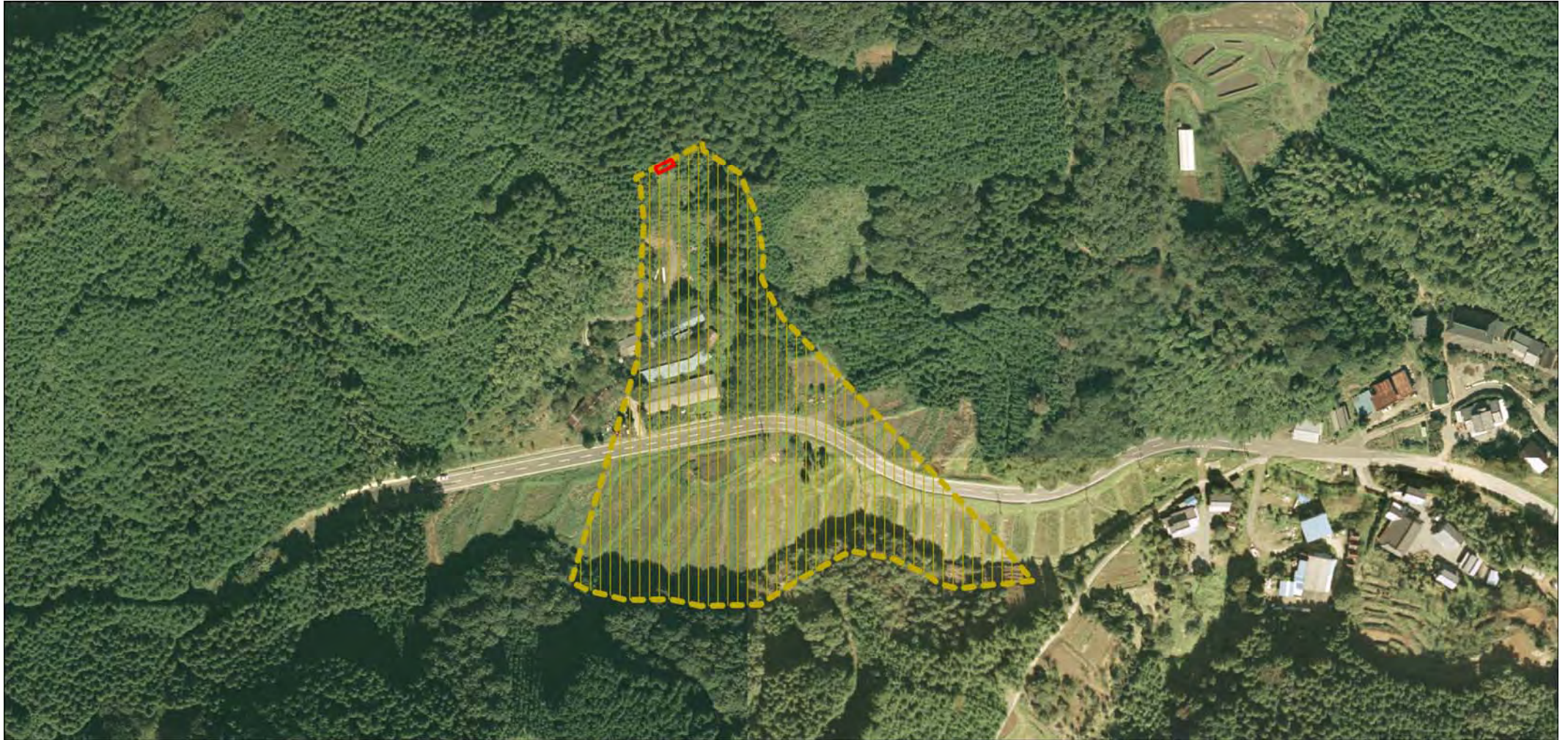
様式-3 (土) 土砂災害警戒区域・土砂災害特別警戒区域 区域図 (その2)	土砂災害防止法施行令第二条の基準に該当する区域 (土砂災害警戒区域)		N 縮尺 1:2,500	自然現象の 種類	土石流	溪流番号	322-I-003-1
	土砂災害防止法 施行令第三条の 基準に該当する 区域 (土砂災害特別 警戒区域)			告示番号	茨城県告示第307号	溪流名	長沢-2
	その他の区域			告示年月日	平成21年3月12日	所在地	茨城県笠間市上郷





# 土砂災害警戒区域等の指定の公示に係る図書（その2）



様式-2 (土) 土砂災害警戒区域・土砂災害特別警戒区域 区域図 (その1)	土砂災害防止法施行令第二条の基準に該当する区域 (土砂災害警戒区域)		N 	自然現象の 種類	土石流	溪流番号	322-I-003-2
	土砂災害防止法 施行令第三条の 基準に該当する 区域 (土砂災害特別 警戒区域)			縮尺 1:2,500	告示番号	茨城県告示第307号	溪流名
	その他の区域		告示年月日		平成21年3月12日	所在地	茨城県笠間市上郷

# 土砂災害警戒区域等の指定の公示に係る図書（その3）



様式-3 (土)  土砂災害警戒区域・土砂災害特別警戒区域  区域図 (その2)	土砂災害防止法施行令第二条の基準に該当する区域 (土砂災害警戒区域)			N 	自然現象の 種類	土石流	溪流番号	322-I-003-2
	土砂災害防止法 施行令第三条の 基準に該当する 区域 (土砂災害特別 警戒区域)	土石流の高さが1mを超える場合、土石等の移動 による力が50kN/m <sup>2</sup> を超える区域			縮尺 1:2,500	告示番号	茨城県告示第307号	溪流名
		土石流の高さが1mを超える場合、土石等の移動 による力が50kN/m <sup>2</sup> を超えない区域		告示年月日		平成21年3月12日	所在地	茨城県笠間市上郷
		その他の区域	