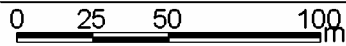
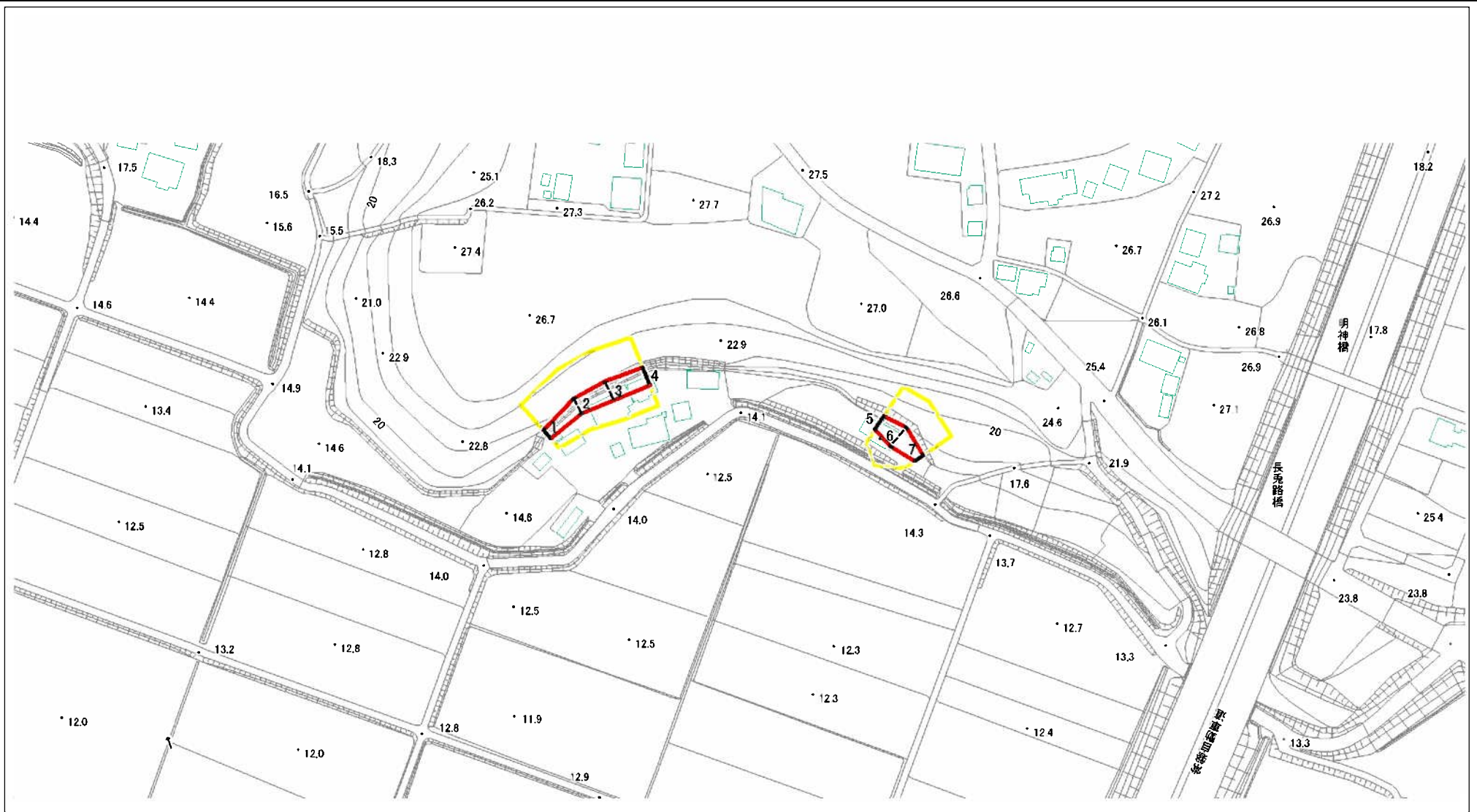


# 土砂災害警戒区域等の指定の公示に係る図書(その2)



図中の数字は区域の区分番号を表す

様式-2(急)

土砂災害警戒区域・土砂災害特別警戒区域

区域図(その1)

土砂災害防止法施行令第二条の基準に該当する区域	
土砂災害防止法施行令第三条の基準に該当する区域	
土砂等の(移動)高さが1m以下の場合、土砂等の移動による力が100kN/m <sup>2</sup> を超える区域	
土砂等の堆積の高さが3mを超える区域	
それ以外の区域	



縮尺

1:2,500

自然現象の種類

告示番号

告示年月日

急傾斜地の崩壊

茨城県告示第709号

平成27年5月21日

箇所番号

箇所名

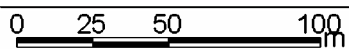
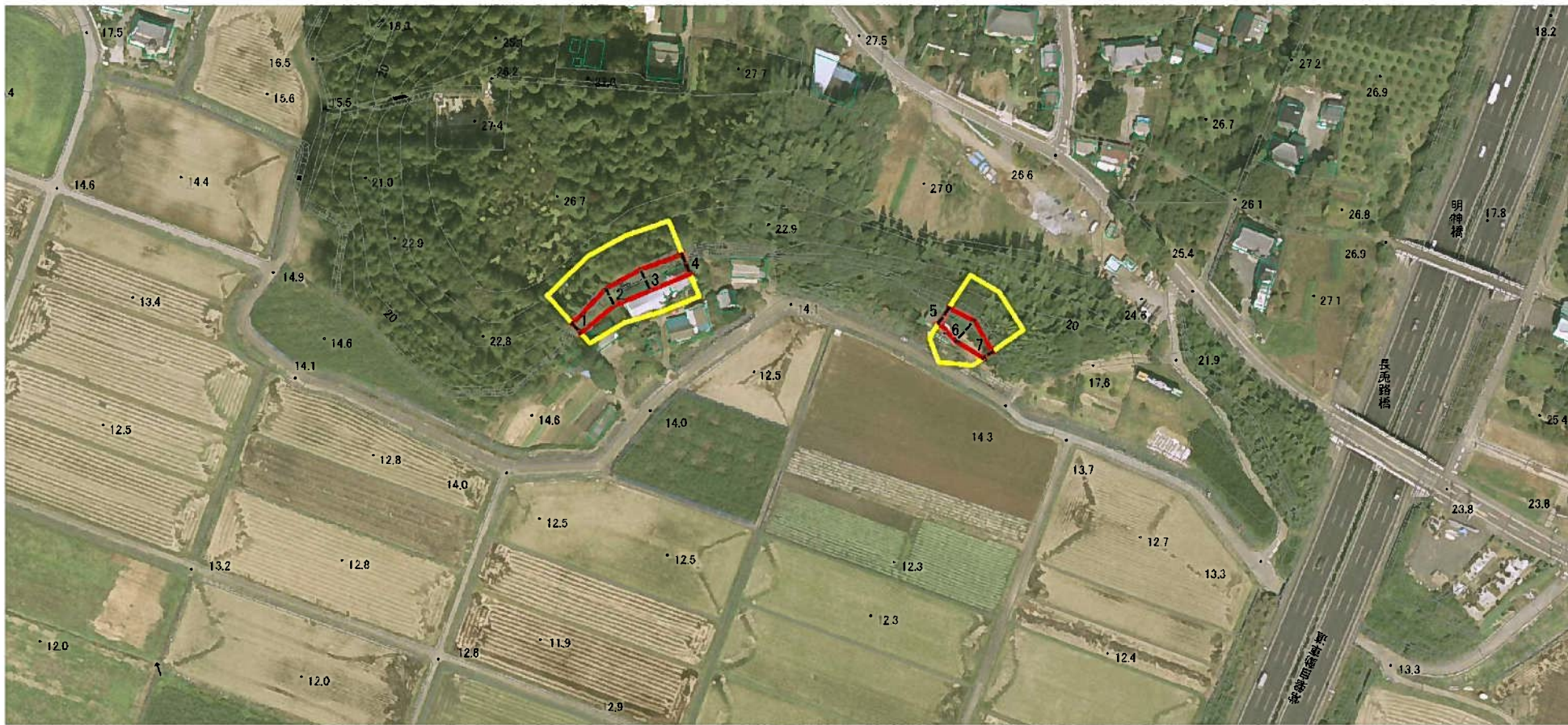
所在地

321-II-003

岱長兎路

茨城県笠間市長兎路

# 土砂災害警戒区域等の指定の公示に係る図書(その2)



図中の数字は区域の区分番号を表す

様式-2(急)

土砂災害警戒区域・土砂災害特別警戒区域

区域図(その1)

土砂災害防止法施行令第二条の基準に該当する区域	
土砂災害防止法施行令第三条の基準に該当する区域	
土砂等の(移動)高さが1m以下の場合、土砂等の移動による力が100kN/mを超える区域	
土砂等の堆積の高さが3mを超える区域	
それ以外の区域	

N  
縮尺  
1:2,500

自然現象の種類	急傾斜地の崩壊	箇所番号	321-II-003
告示番号	茨城県告示第709号	箇所名	岱長兎路
告示年月日	平成27年5月21日	所在地	茨城県笠間市長兎路