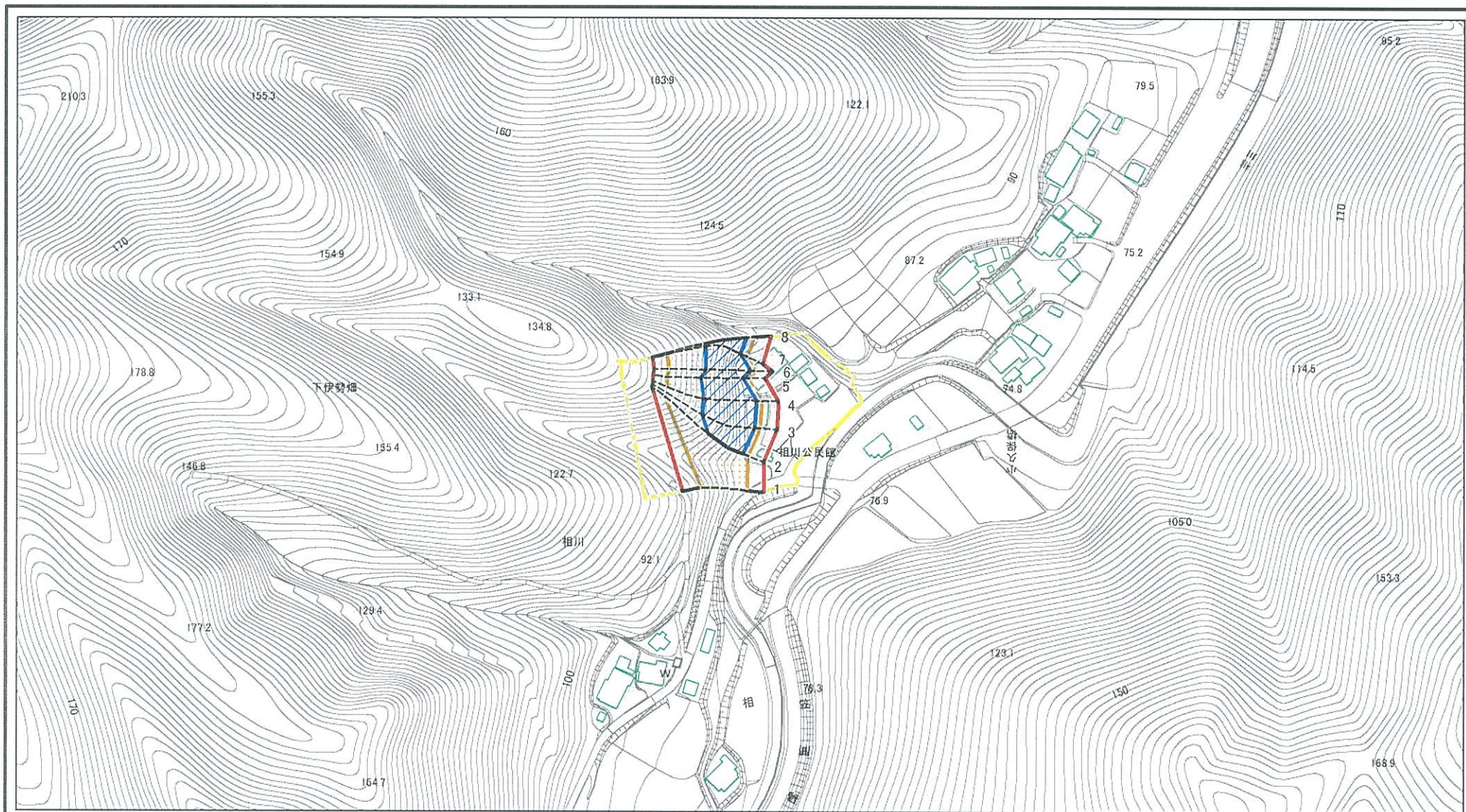


# 土砂災害警戒区域等の指定の公示に係る図書(その2)

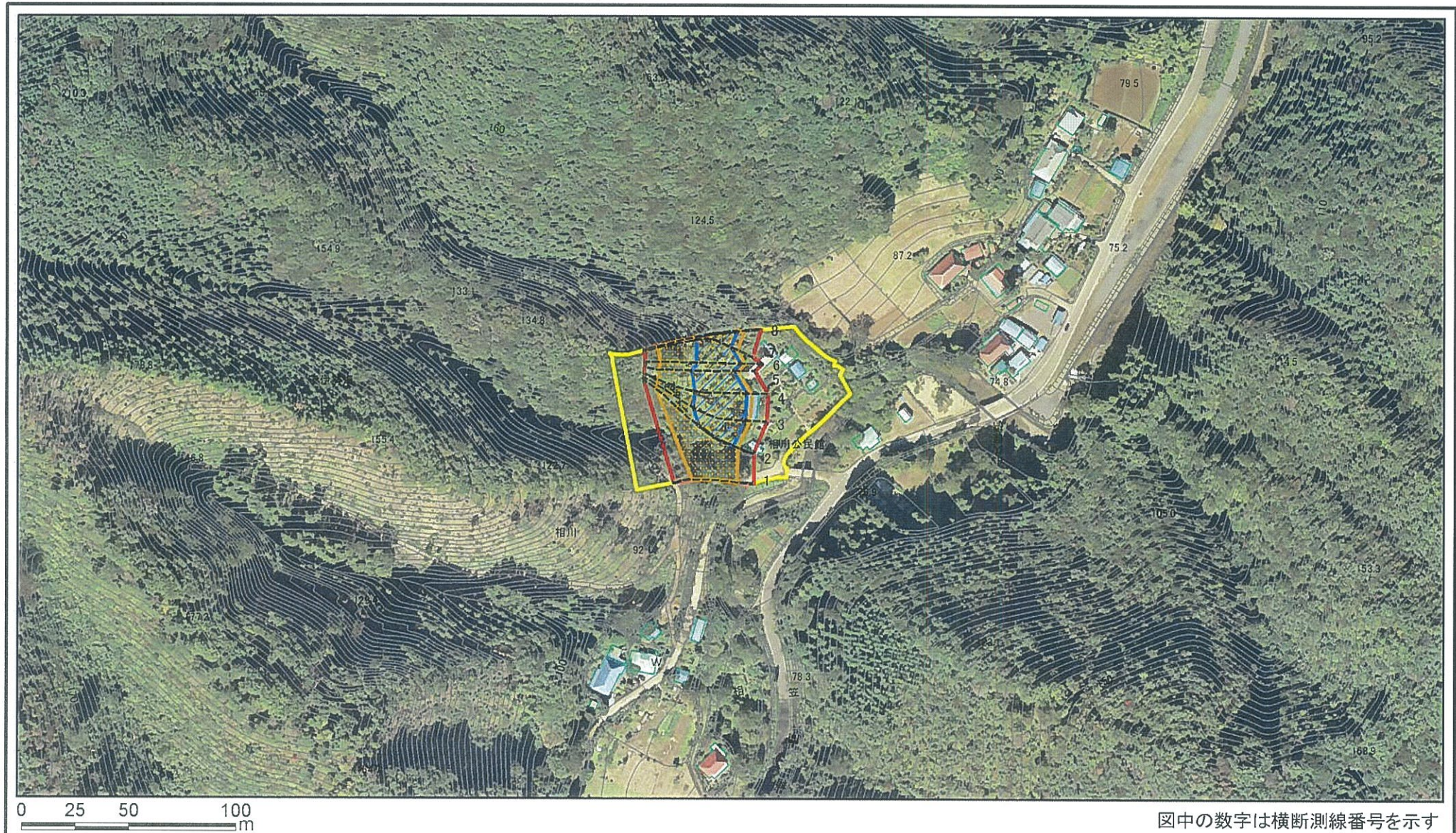


図中の数字は横断測線番号を示す

様式-2(急) 土砂災害警戒区域・土砂災害特別警戒区域 区域図(その1)	土砂災害防止法施行令第二条の基準に該当する区域		N 縮尺 1:2,500	自然現象の種類	急傾斜地の崩壊	箇所番号	308-II-004-1
	土砂災害防止法施行令第三条の基準に該当する区域			告示番号	茨城県告示 第110号	箇所名	相川
	それ以外の区域			告示年月日	平成26年2月6日	所在地	茨城県常陸大宮市下伊勢畑



# 土砂災害警戒区域等の指定の公示に係る図書(その2)

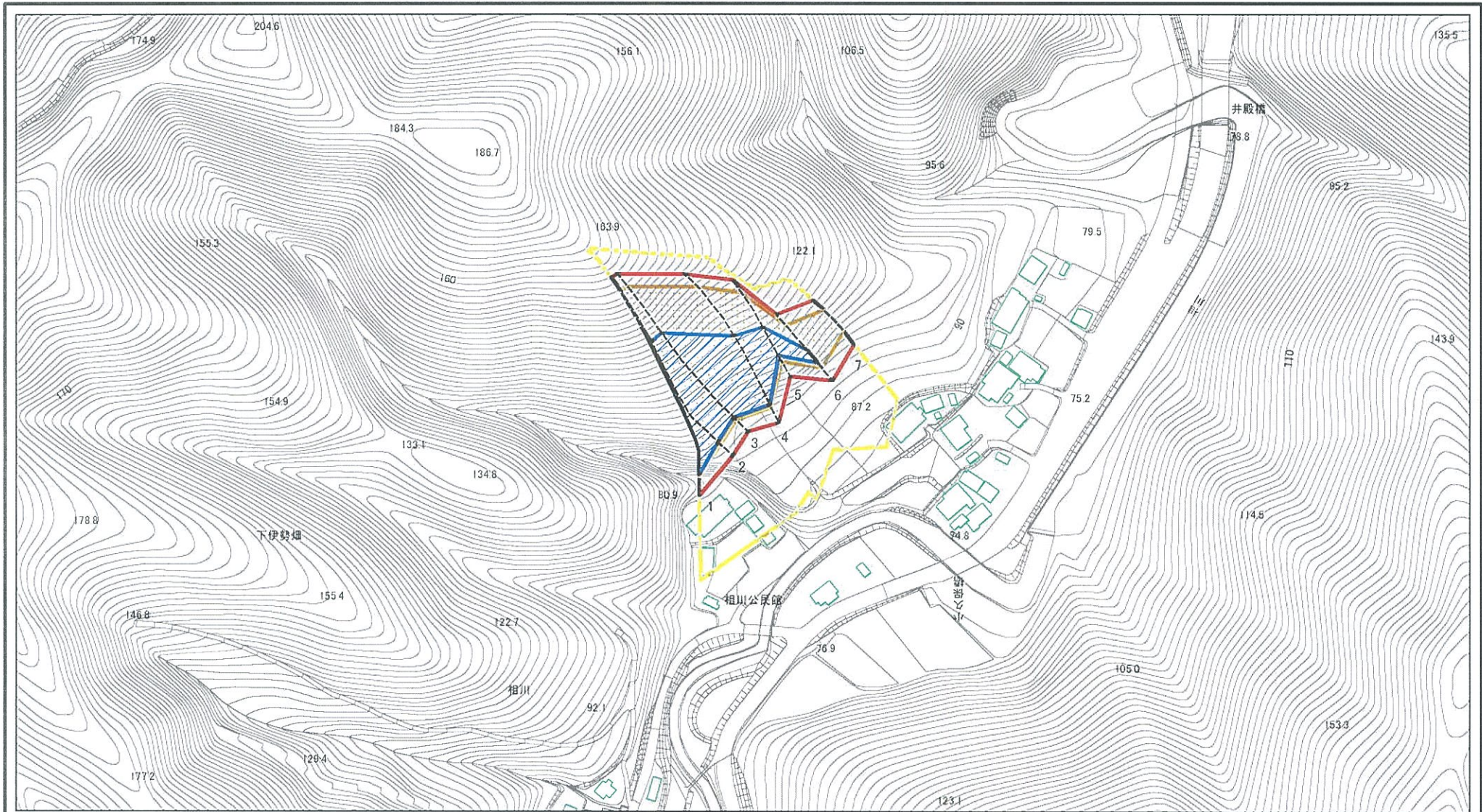


図中の数字は横断測線番号を示す

様式-2(急) 土砂災害警戒区域・土砂災害特別警戒区域 区域図(その1)	土砂災害防止法施行令第二条の基準に該当する区域		N 縮尺 1:2,500	自然現象の種類	急傾斜地の崩壊	箇所番号	308-II-004-1
	土砂災害防止法施行令第三条の基準に該当する区域			告示番号	茨城県告示 第110号	箇所名	相川
	土砂等の(移動)高さが1m以下の場合、土砂等の移動による力が100kN/mを超える区域		告示年月日	平成26年2月6日	所在地	茨城県常陸大宮市下伊勢畑	
	土砂等の堆積の高さが3mを超える区域						
	それ以外の区域						



# 土砂災害警戒区域等の指定の公示に係る図書(その2)

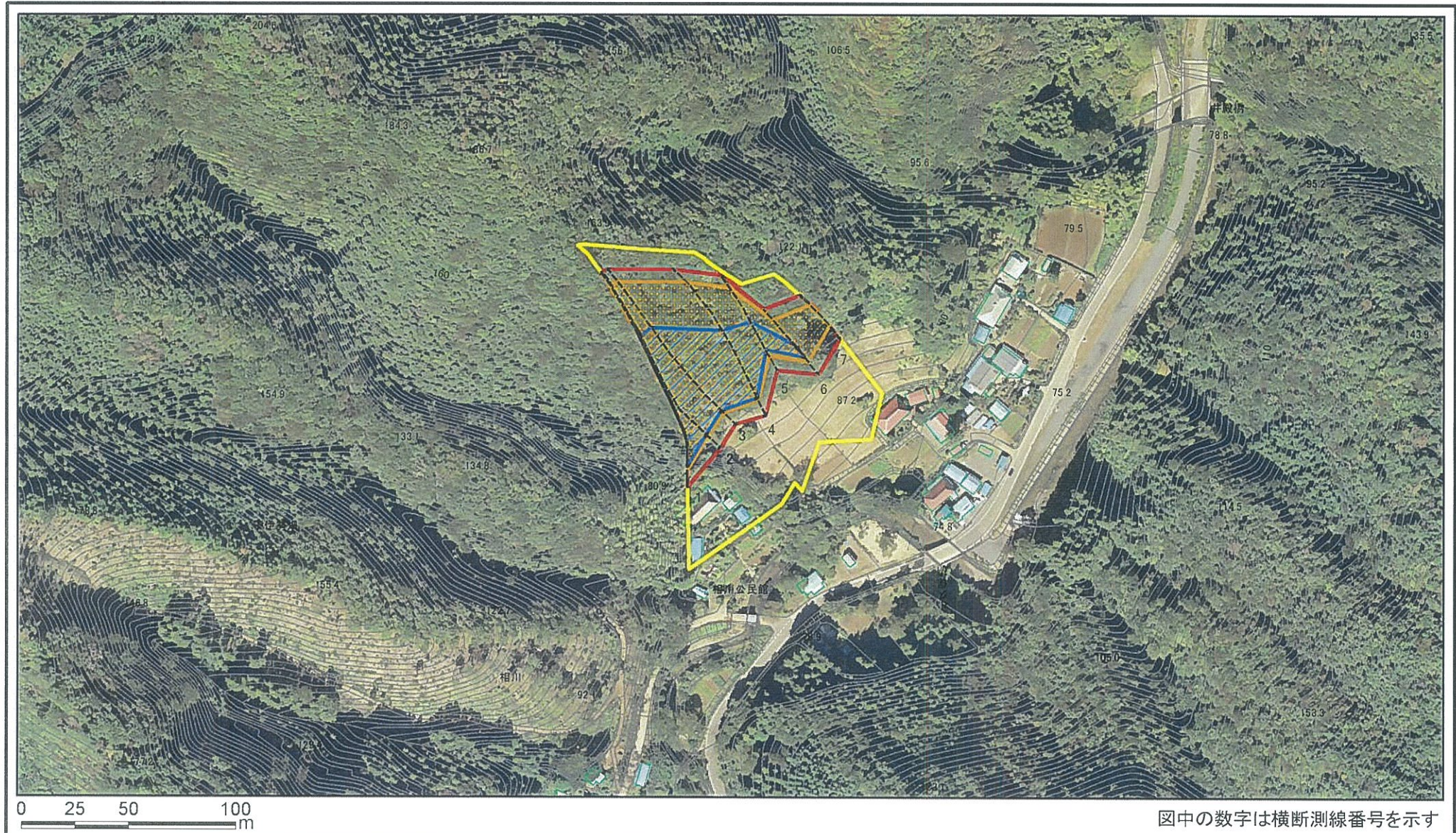


図中の数字は横断測線番号を示す

様式-2(急) 土砂災害警戒区域・土砂災害特別警戒区域 区域図(その1)	土砂災害防止法施行令第二条の基準に該当する区域		N 縮尺 1:2,500	自然現象の種類	急傾斜地の崩壊	箇所番号	308-II-004-2
	土砂災害防止法施行令第三条の基準に該当する区域			告示番号	茨城県告示 第110号	箇所名	相川IA
	それ以外の区域			告示年月日	平成26年2月6日	所在地	茨城県常陸大宮市下伊勢畑



# 土砂災害警戒区域等の指定の公示に係る図書(その2)

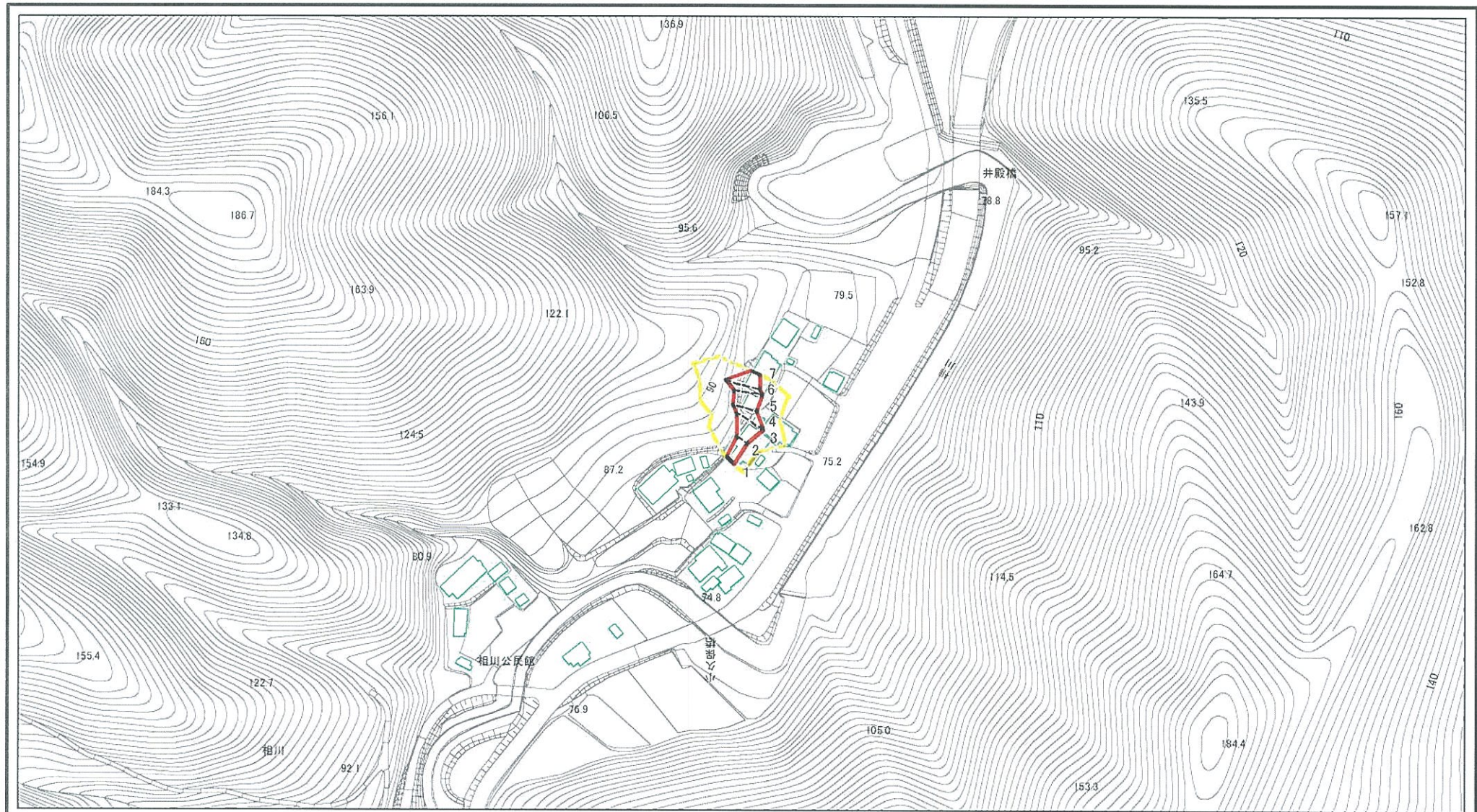


図中の数字は横断測線番号を示す

様式-2(急) 土砂災害警戒区域・土砂災害特別警戒区域 区域図(その1)	土砂災害防止法施行令第二条の基準に該当する区域		N 縮尺 1:2,500	自然現象の種類	急傾斜地の崩壊	箇所番号	308-II-004-2
	土砂災害防止法施行令第三条の基準に該当する区域	  		告示番号	茨城県告示 第110号	箇所名	相川
	それ以外の区域		告示年月日	平成26年2月6日	所在地	茨城県常陸大宮市下伊勢畑	



# 土砂災害警戒区域等の指定の公示に係る図書(その2)



図中の数字は横断測線番号を示す

様式-2(急)  
土砂災害警戒区域・土砂災害特別警戒区域  
区域図(その1)

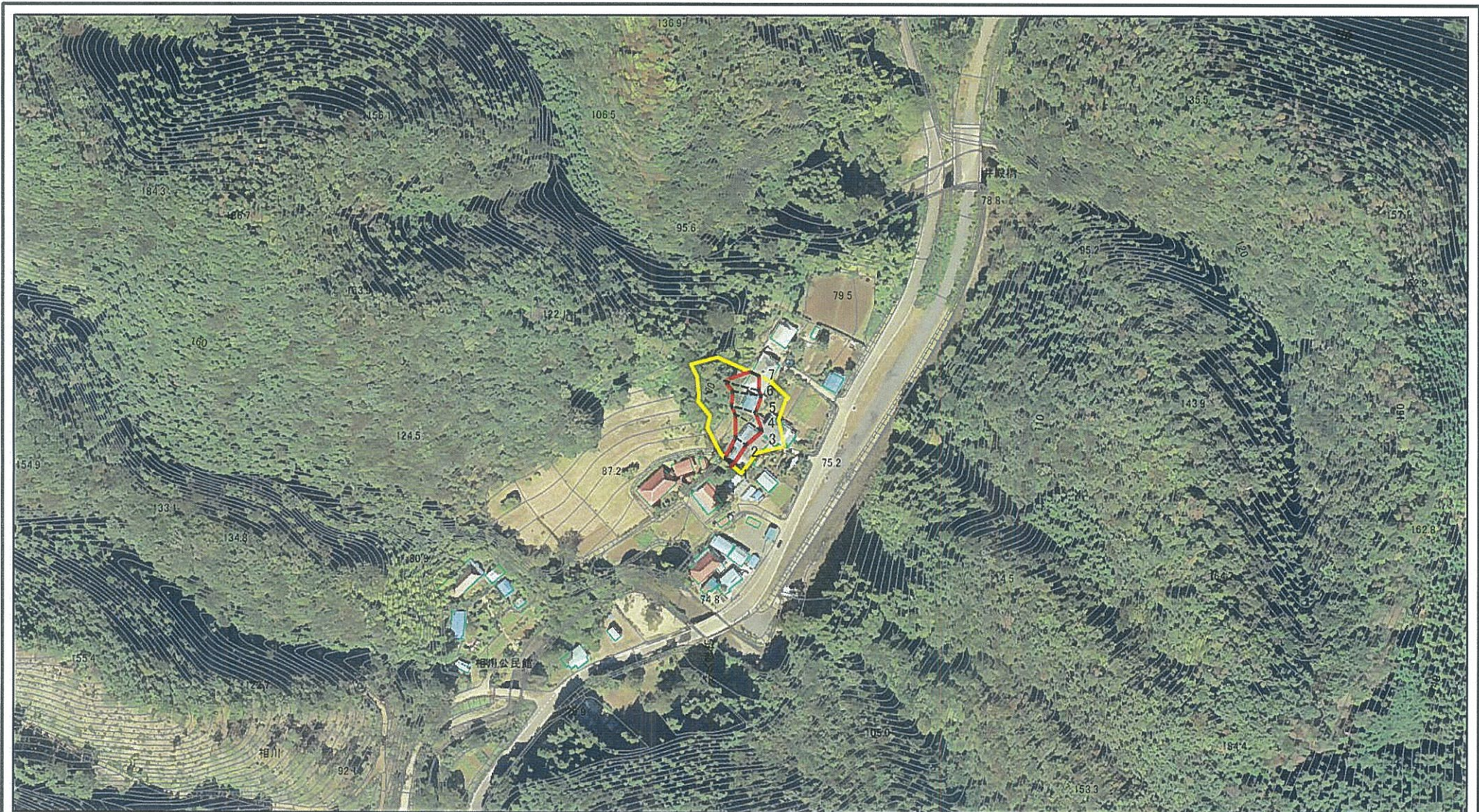
土砂災害防止法施行令第二条の基準に該当する区域	
土砂災害防止法施行令第三条の基準に該当する区域	
それ以外の区域	

N	
縮尺	1:2,500

自然現象の種類	急傾斜地の崩壊	箇所番号	308-II-004-3
告示番号	茨城県告示 第110号	箇所名	相川
告示年月日	平成26年2月6日	所在地	茨城県常陸大宮市下伊勢畑



# 土砂災害警戒区域等の指定の公示に係る図書(その2)



0 25 50 100  
m

図中の数字は横断測線番号を示す

様式-2(急)

土砂災害警戒区域・土砂災害特別警戒区域  
区域図(その1)

土砂災害防止法施行令第二条の基準に該当する区域	
土砂災害防止法施行令第三条の基準に該当する区域	
それ以外の区域	

N	
縮尺	
1:2,500	

自然現象の種類	急傾斜地の崩壊	箇所番号	308-II-004-3
告示番号	茨城県告示 第110号	箇所名	相川
告示年月日	平成26年2月6日	所在地	茨城県常陸大宮市下伊勢畑



# 土砂災害警戒区域等の指定の公示に係る図書(その2)

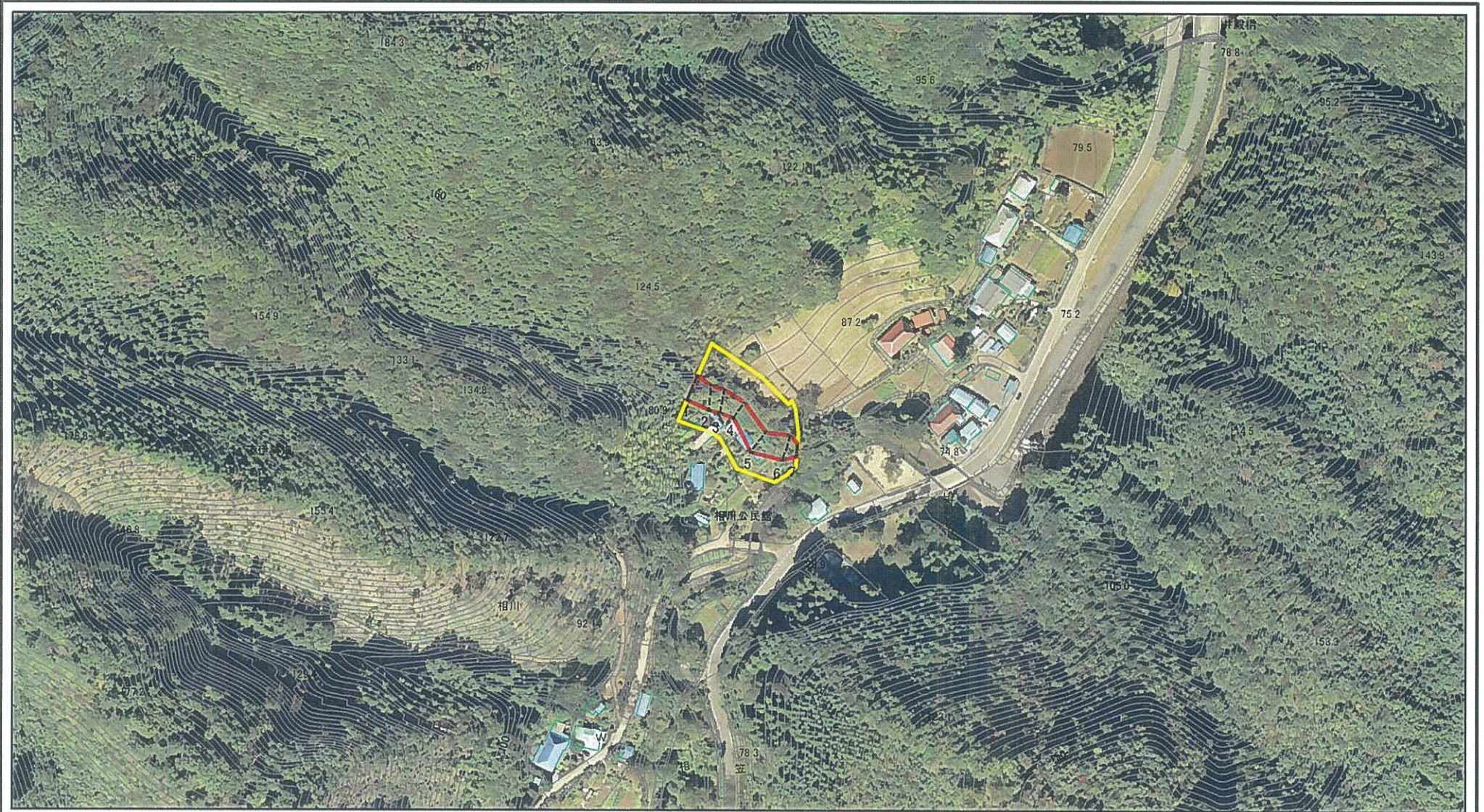


図中の数字は横断測線番号を示す

様式-2(急) 土砂災害警戒区域・土砂災害特別警戒区域 区域図(その1)	土砂災害防止法施行令第二条の基準に該当する区域		N 縮尺 1:2,500	自然現象の種類	急傾斜地の崩壊	箇所番号	308-II-004-4
	土砂災害防止法施行令第三条の基準に該当する区域			告示番号	茨城県告示 第110号	箇所名	相川
	それ以外の区域			告示年月日	平成26年2月6日	所在地	茨城県常陸大宮市下伊勢畑



# 土砂災害警戒区域等の指定の公示に係る図書(その2)



図中の数字は横断測線番号を示す

様式-2(急)  
土砂災害警戒区域・土砂災害特別警戒区域  
区域図(その1)

土砂災害防止法施行令第二条の基準に該当する区域		N 縮尺 1:2,500	自然現象の種類	急傾斜地の崩壊	箇所番号	308-II-004-4
			告示番号	茨城県告示 第110号	箇所名	相川A
			告示年月日	平成26年2月6日	所在地	茨城県常陸大宮市下伊勢畑
土砂災害防止法施行令第三条の基準に該当する区域						
それ以外の区域						