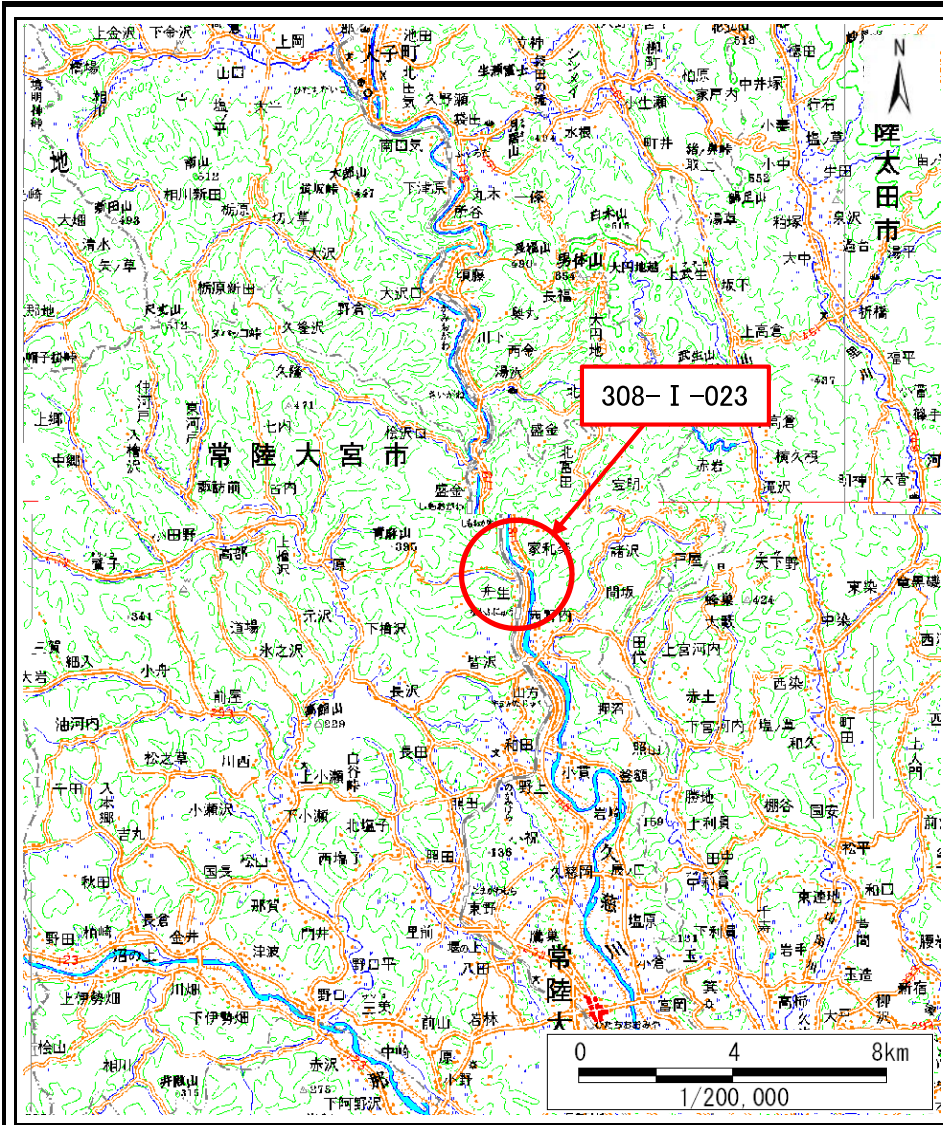
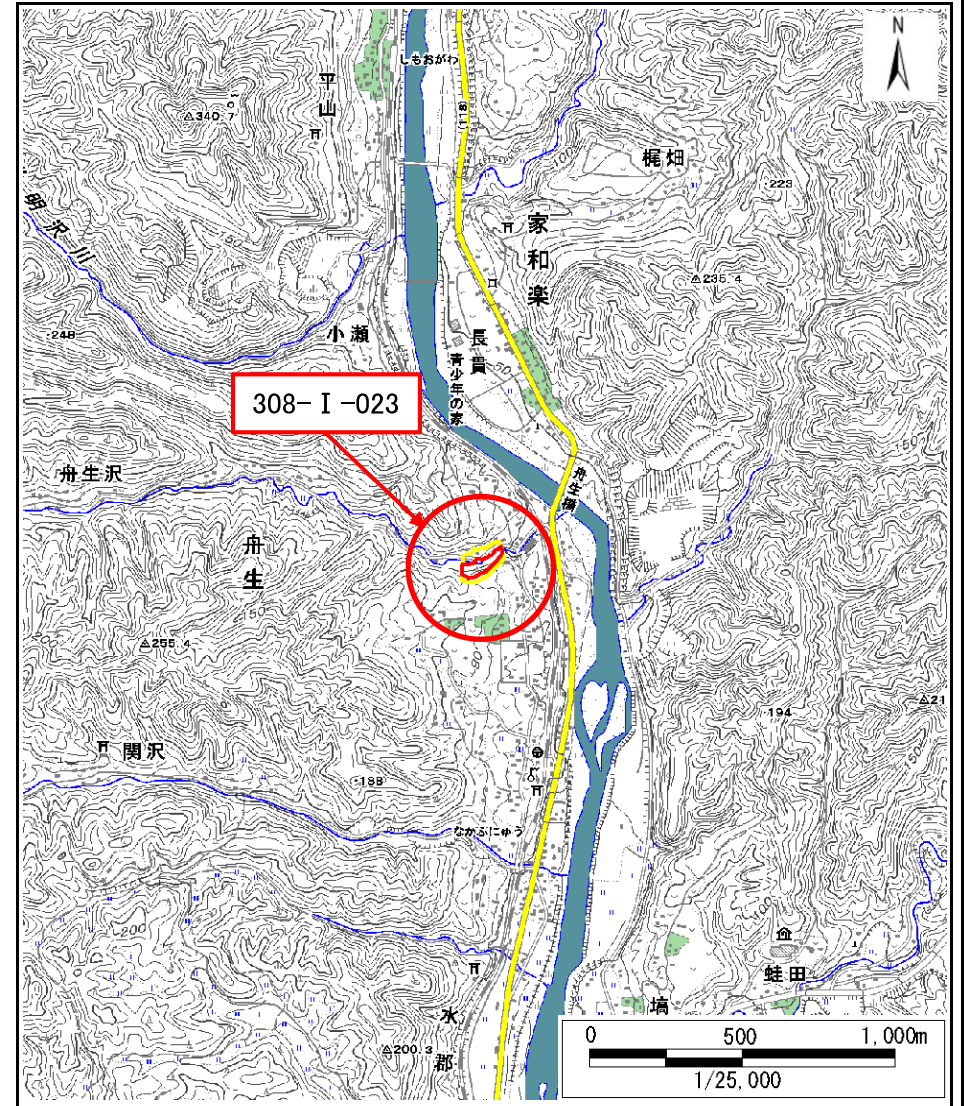


土砂災害警戒区域等の指定の公示に係る図書(その1)



(1/200,000)



(1/25,000)

様式-1(急)
土砂災害警戒区域・土砂災害特別警戒区域
位置図

自然現象の種類

箇所番号

箇所名

所在地

急傾斜地の崩壊

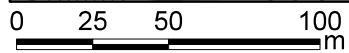
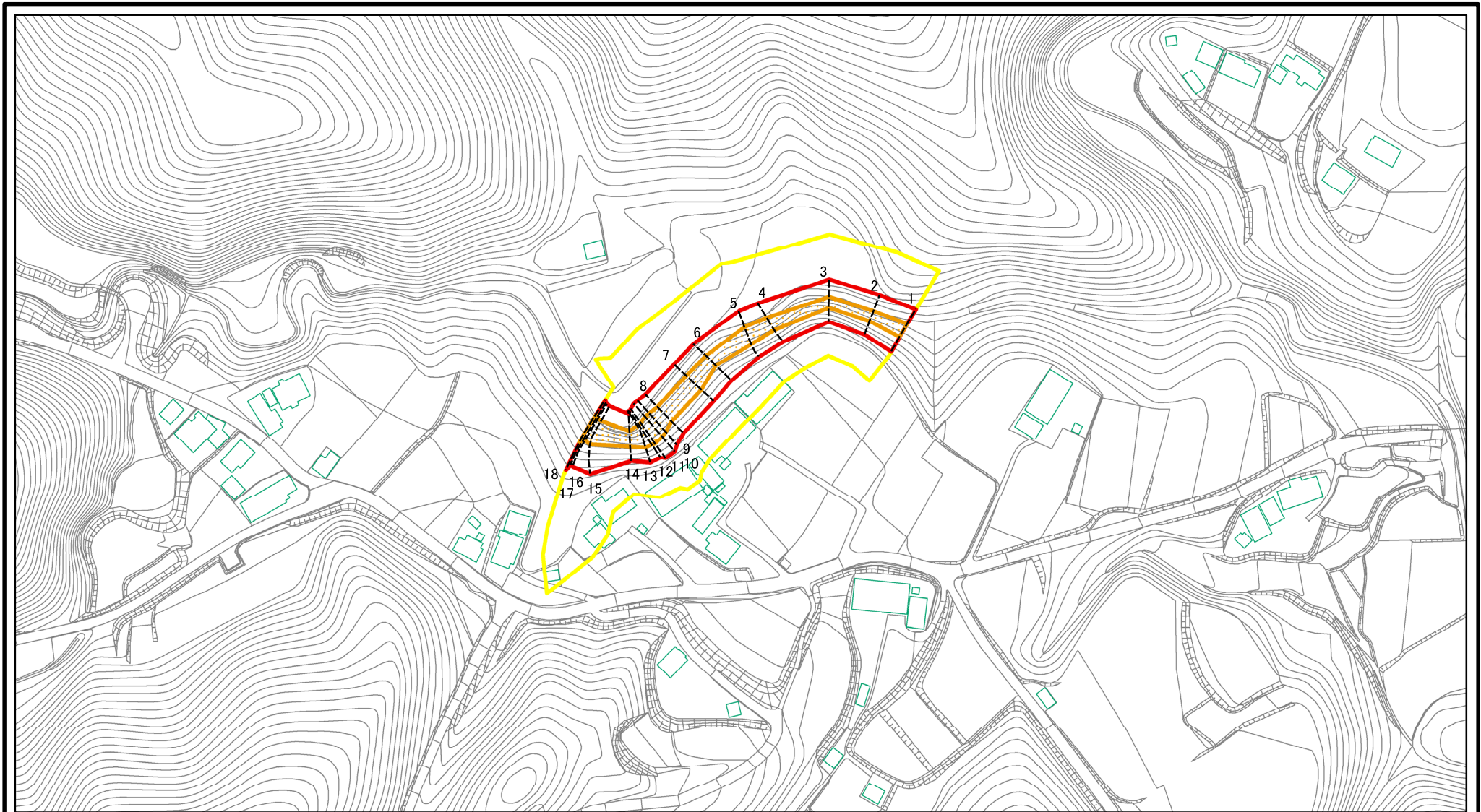
308-I-023

西ノ内

茨城県常陸大宮市秋田

この地図は、国土地理院長の承認を得て、同院発行の20万分の1地勢図及び2万5千分の1地形図を複製したものである。(承認番号 平20業複、第768号)

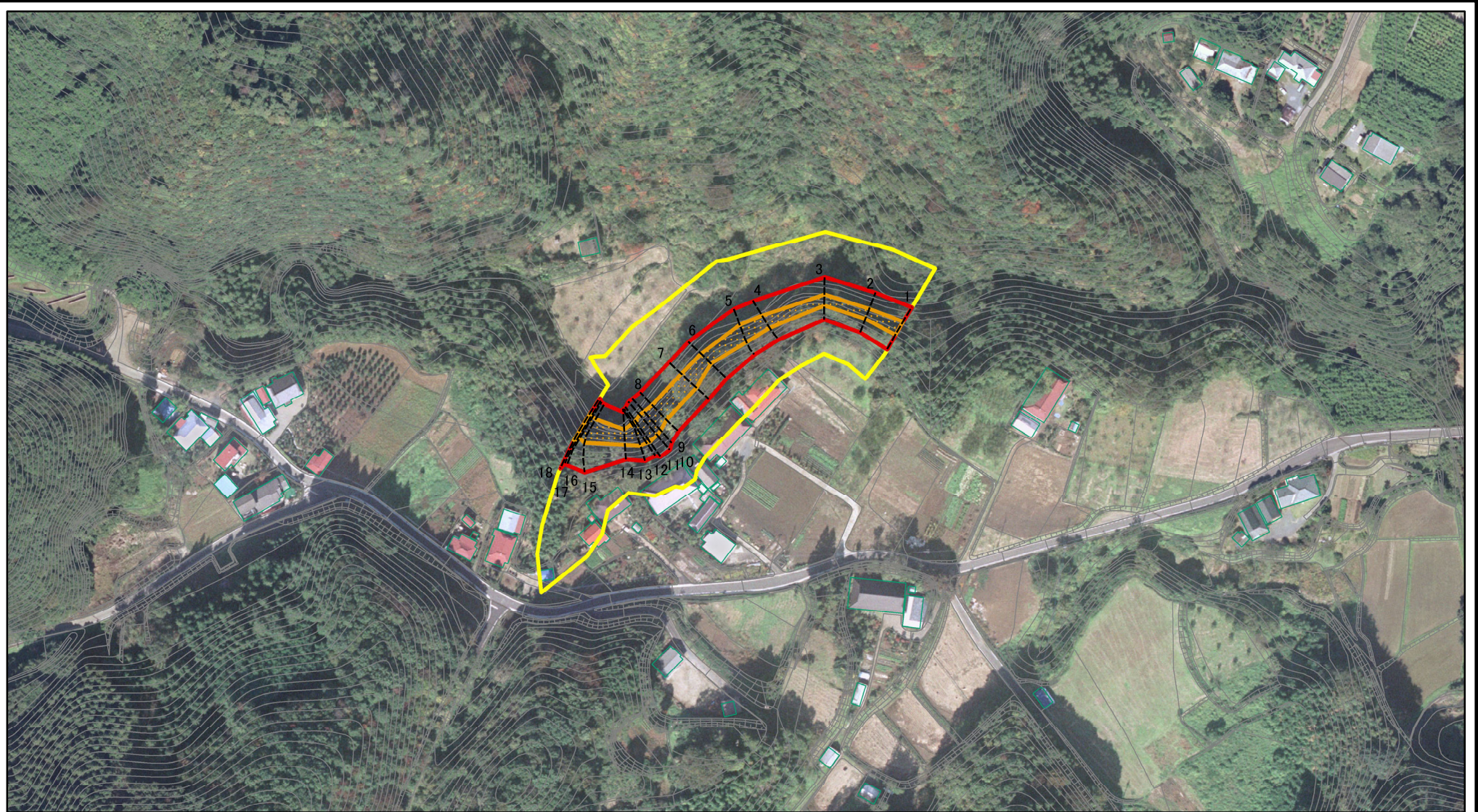
土砂災害警戒区域等の指定の公示に係る図書(その2)



図中の数字は横断測線番号を示す

様式-2(急) 土砂災害警戒区域・土砂災害特別警戒区域 区域図(その1)	土砂災害防止法施行令第二条の基準に該当する区域		N 縮尺 1:2,500	自然現象の種類	急傾斜地の崩壊	箇所番号	308-I-023
	土砂災害防止法施行令第三条の基準に該当する区域			告示番号	茨城県告示第1222号	箇所名	西ノ内
	それ以外の区域			告示年月日	令和2年11月26日	所在地	茨城県常陸大宮市秋田

土砂災害警戒区域等の指定の公示に係る図書(その2)

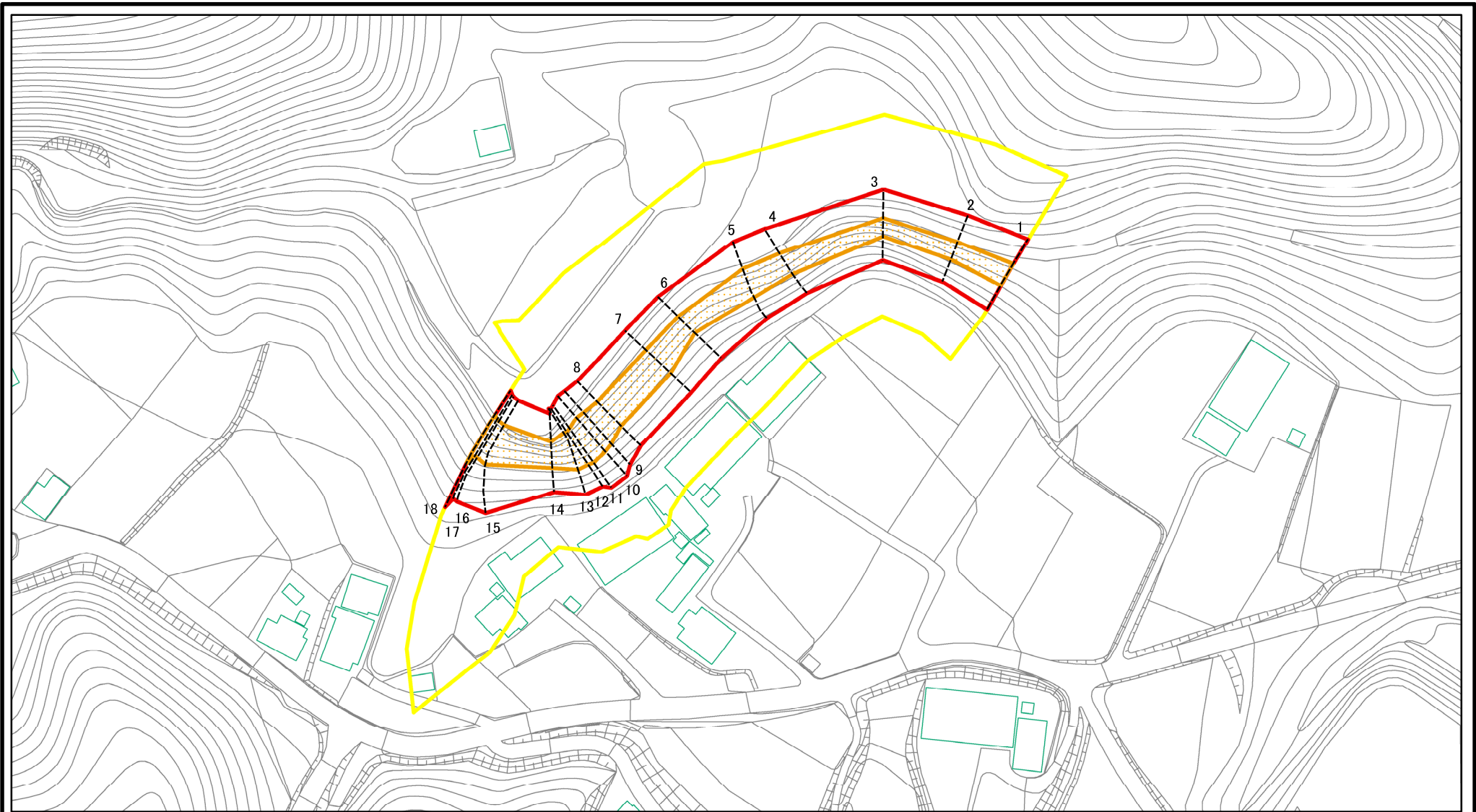


0 25 50 100
m

図中の数字は横断測線番号を示す

様式-2(急) 土砂災害警戒区域・土砂災害特別警戒区域 区域図(その1)	土砂災害防止法施行令第二条の基準に該当する区域		N 縮尺 1:2,500	自然現象の種類	急傾斜地の崩壊	箇所番号	308-I-023
	土砂災害防止法施行令第三条の基準に該当する区域			告示番号	茨城県告示第1222号	箇所名	西ノ内
	それ以外の区域			告示年月日	令和2年11月26日	所在地	茨城県常陸大宮市秋田

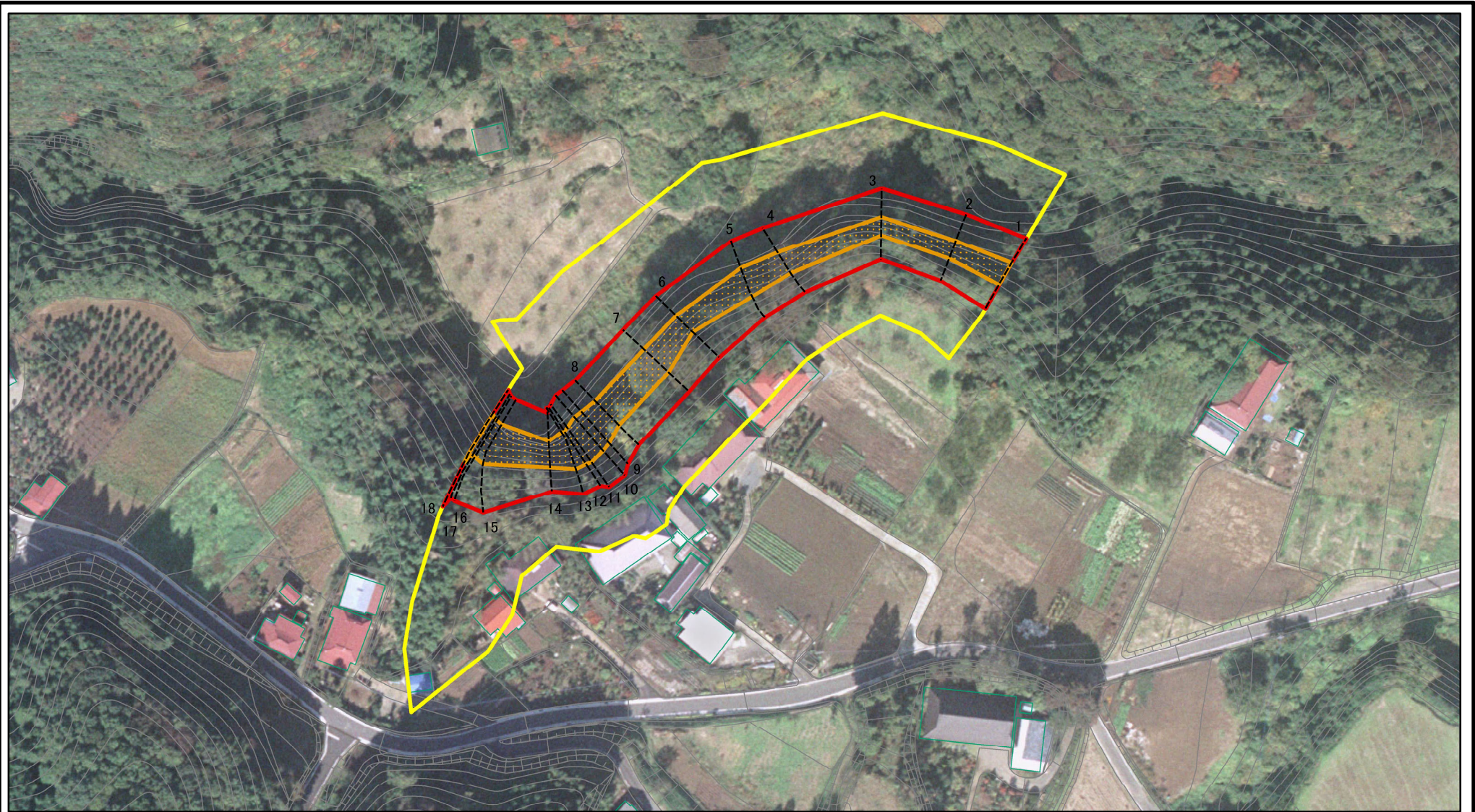
土砂災害警戒区域等の指定の公示に係る図書(その3)



図中の数字は横断測線番号を示す

様式-3(急) 土砂災害警戒区域・土砂災害特別警戒区域 区域図(その2)	土砂災害防止法施行令第二条の基準に該当する区域		N 縮尺 1:1,500	自然現象の種類	急傾斜地の崩壊	箇所番号	308-I-023
	土砂災害防止法施行令第三条の基準に該当する区域			告示番号	茨城県告示第1222号	箇所名	西ノ内
	土砂等の(移動)高さが1m以下の場合、土砂等の移動による力が100kN/m ² を超える区域		告示年月日	令和2年11月26日	所在地	茨城県常陸大宮市秋田	
	土砂等の堆積の高さが3mを超える区域 それ以外の区域						

土砂災害警戒区域等の指定の公示に係る図書(その3)



0 25 50 100
m

図中の数字は横断測線番号を示す

様式-3(急)

土砂災害警戒区域・土砂災害特別警戒区域
区域図(その2)

土砂災害防止法施行令第二条の基準に該当する区域	
土砂災害防止法施行令第三条の基準に該当する区域	
土砂等の(移動)高さが1m以下の場合、土砂等の移動による力が100kN/m ² を超える区域	
土砂等の堆積の高さが3mを超える区域	
それ以外の区域	

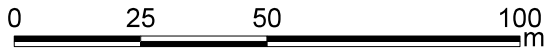
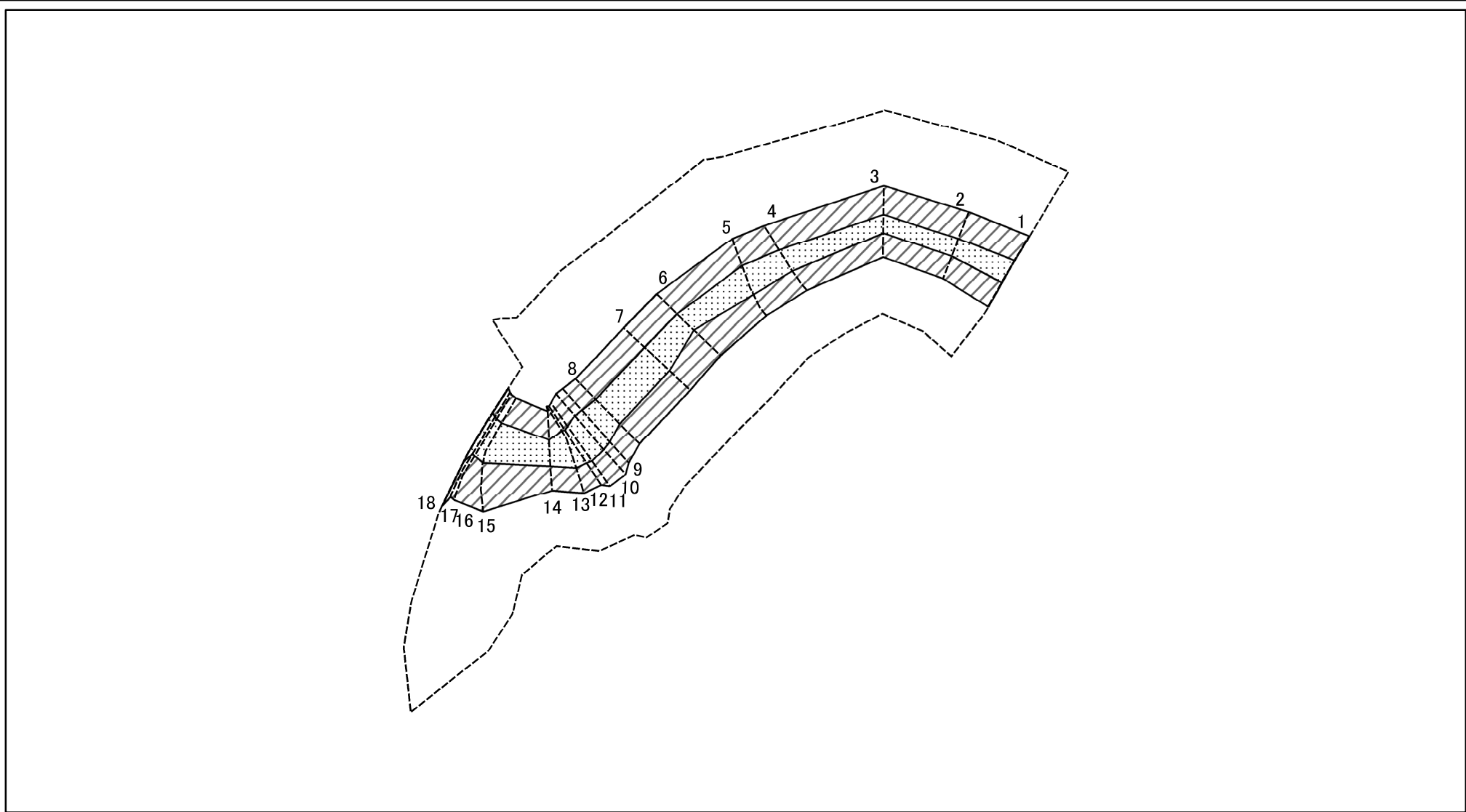


縮尺

1:1,500

自然現象の種類	急傾斜地の崩壊	箇所番号	308-I-023
告示番号	茨城県告示第1222号	箇所名	西ノ内
告示年月日	令和2年11月26日	所在地	茨城県常陸大宮市秋田

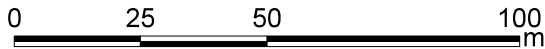
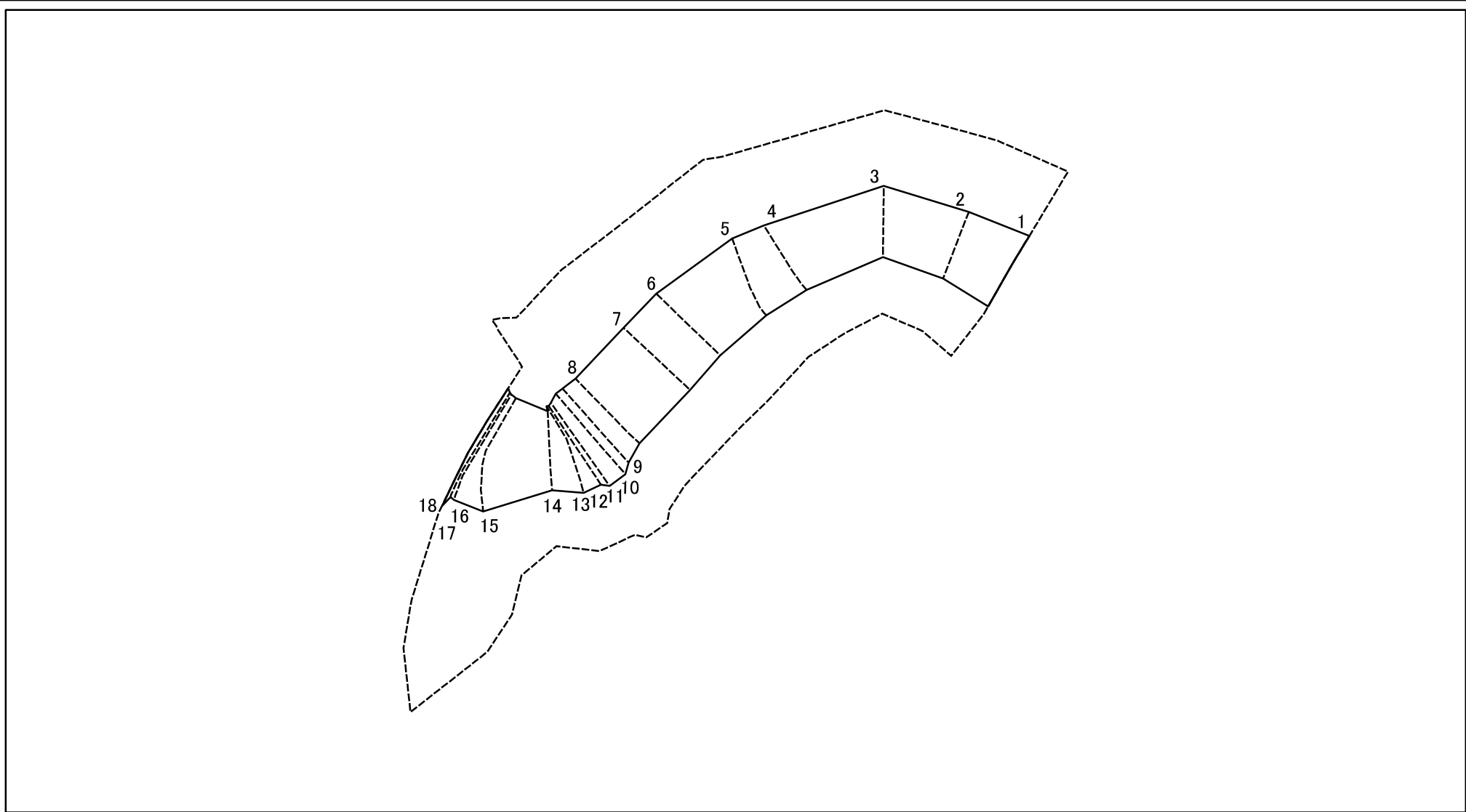
土砂災害警戒区域等の指定の公示に係る図書(その4)



図中の数字は横断測線番号を示す

様式-4(急) 土砂災害特別警戒区域の区域区分図 (急傾斜地の崩壊に伴う土石等の移動により 建築物の地上部に作用すると想定される力)	土砂災害防止法施行令第二条の基準に該当する区域		N 縮尺 1:1,500	自然現象の種類	急傾斜地の崩壊	箇所番号	308-I-023
	土砂災害防止法施行令第三条の基準に該当する区域			告示番号	茨城県告示第1222号	箇所名	西ノ内
	それ以外の区域			告示年月日	令和2年11月26日	所在地	茨城県常陸大宮市秋田

土砂災害警戒区域等の指定の公示に係る図書(その5)



図中の数字は横断測線番号を示す

様式-5(急) 土砂災害特別警戒区域の区域区分図 (急傾斜地の崩壊に伴う土石等の堆積により 建築物の地上部に作用すると想定される力)	土砂災害防止法施行令第二条の基準に該当する区域		N 縮尺 1:1,500	自然現象の種類	急傾斜地の崩壊	箇所番号	308-I-023
	土砂災害防止法施行令第三条の基準に該当する区域			告示番号	茨城県告示第1222号	箇所名	西ノ内
	それ以外の区域			告示年月日	令和2年11月26日	所在地	茨城県常陸大宮市秋田

土砂災害警戒区域等の指定の公示に係る図書(その6)(案)

横断測線の区間	土石等の移動により建築物の地上部に作用すると想定される力				土石等の堆積により建築物の地上部に作用すると想定される力				横断測線の区間	土石等の移動により建築物の地上部に作用すると想定される力				土石等の堆積により建築物の地上部に作用すると想定される力			
	土石等の(移動)高さが1m以下の場合、土石等の移動による力が100kN/m ² を超える区域		それ以外の区域		土石等の堆積の高さが3mを超える区域		それ以外の区域			土石等の(移動)高さが1m以下の場合、土石等の移動による力が100kN/m ² を超える区域		それ以外の区域		土石等の堆積の高さが3mを超える区域		それ以外の区域	
	力の大きさのうち最大のもの(kN/m ²)	土石等の高さ(m)	力の大きさのうち最大のもの(kN/m ²)	土石等の高さ(m)	力の大きさのうち最大のもの(kN/m ²)	土石等の高さ(m)	力の大きさのうち最大のもの(kN/m ²)	土石等の高さ(m)		力の大きさのうち最大のもの(kN/m ²)	土石等の高さ(m)	力の大きさのうち最大のもの(kN/m ²)	土石等の高さ(m)	力の大きさのうち最大のもの(kN/m ²)	土石等の高さ(m)	力の大きさのうち最大のもの(kN/m ²)	土石等の高さ(m)
1 ~ 2	119.05	1.00	100.00	1.00	-	-	12.74	2.38	~								
2 ~ 3	117.61	1.00	100.00	1.00	-	-	12.74	2.38	~								
3 ~ 4	121.96	1.00	100.00	1.00	-	-	13.53	2.53	~								
4 ~ 5	125.20	1.00	100.00	1.00	-	-	13.53	2.53	~								
5 ~ 6	125.20	1.00	100.00	1.00	-	-	13.04	2.44	~								
6 ~ 7	123.95	1.00	100.00	1.00	-	-	12.38	2.31	~								
7 ~ 8	124.16	1.00	100.00	1.00	-	-	12.42	2.32	~								
8 ~ 9	128.27	1.00	100.00	1.00	-	-	12.42	2.32	~								
9 ~ 10	128.27	1.00	100.00	1.00	-	-	12.40	2.32	~								
10 ~ 11	125.98	1.00	100.00	1.00	-	-	12.12	2.26	~								
11 ~ 12	128.94	1.00	100.00	1.00	-	-	12.72	2.38	~								
12 ~ 13	129.64	1.00	100.00	1.00	-	-	12.77	2.39	~								
13 ~ 14	123.72	1.00	100.00	1.00	-	-	13.89	2.60	~								
14 ~ 15	123.72	1.00	100.00	1.00	-	-	13.89	2.60	~								
15 ~ 16	116.33	1.00	100.00	1.00	-	-	11.22	2.10	~								
16 ~ 17	115.94	1.00	100.00	1.00	-	-	11.22	2.10	~								
17 ~ 18	119.37	1.00	100.00	1.00	-	-	12.80	2.39	~								
~									~								
~									~								
~									~								
~									~								
~									~								
~									~								
~									~								
~									~								
~									~								
~									~								
~									~								
~									~								
~									~								

様式-6(急) 建築物の構造の規制に必要な衝撃に関する事項	自然現象の種類	急傾斜地の崩壊	箇所番号	308-I-023
	告示番号	茨城県告示第1222号	箇所名	西ノ内
	告示年月日	令和2年11月26日	所在地	茨城県常陸大宮市秋田