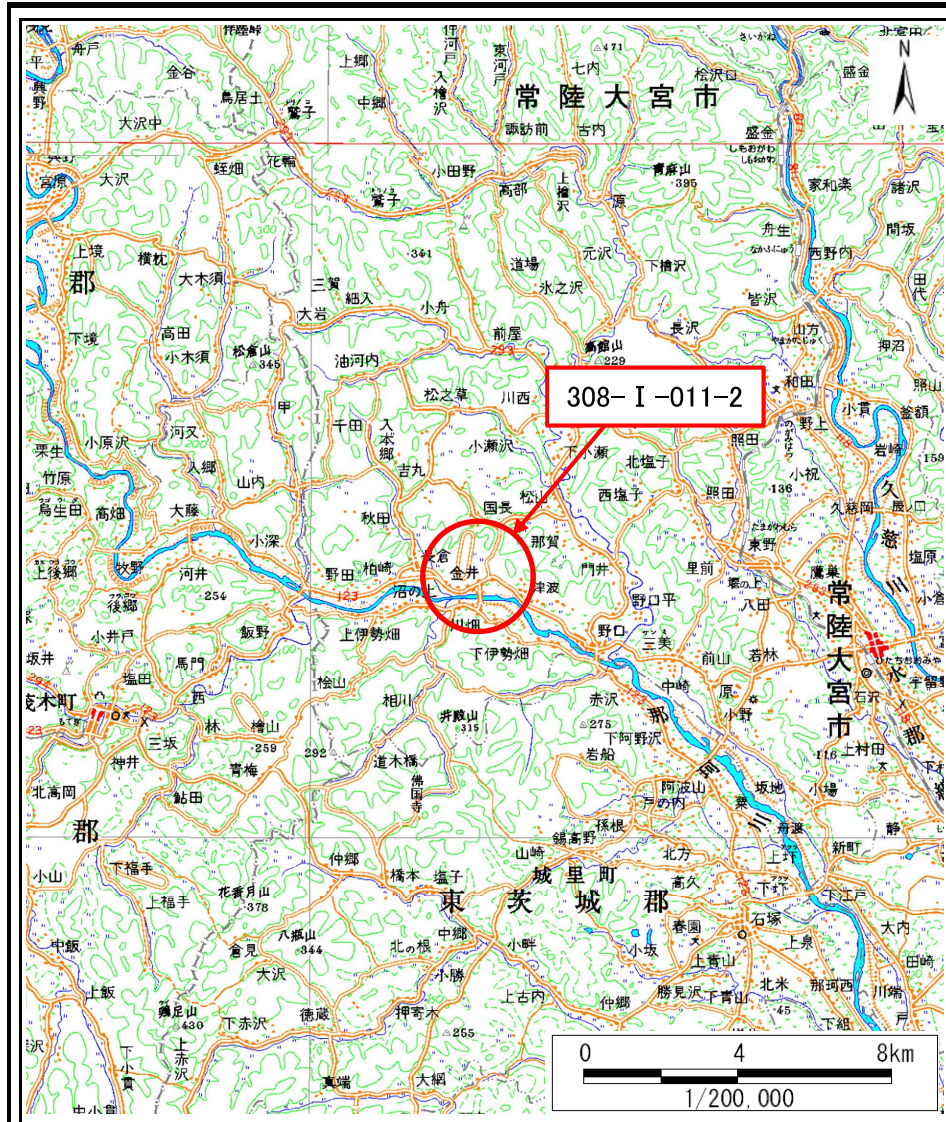
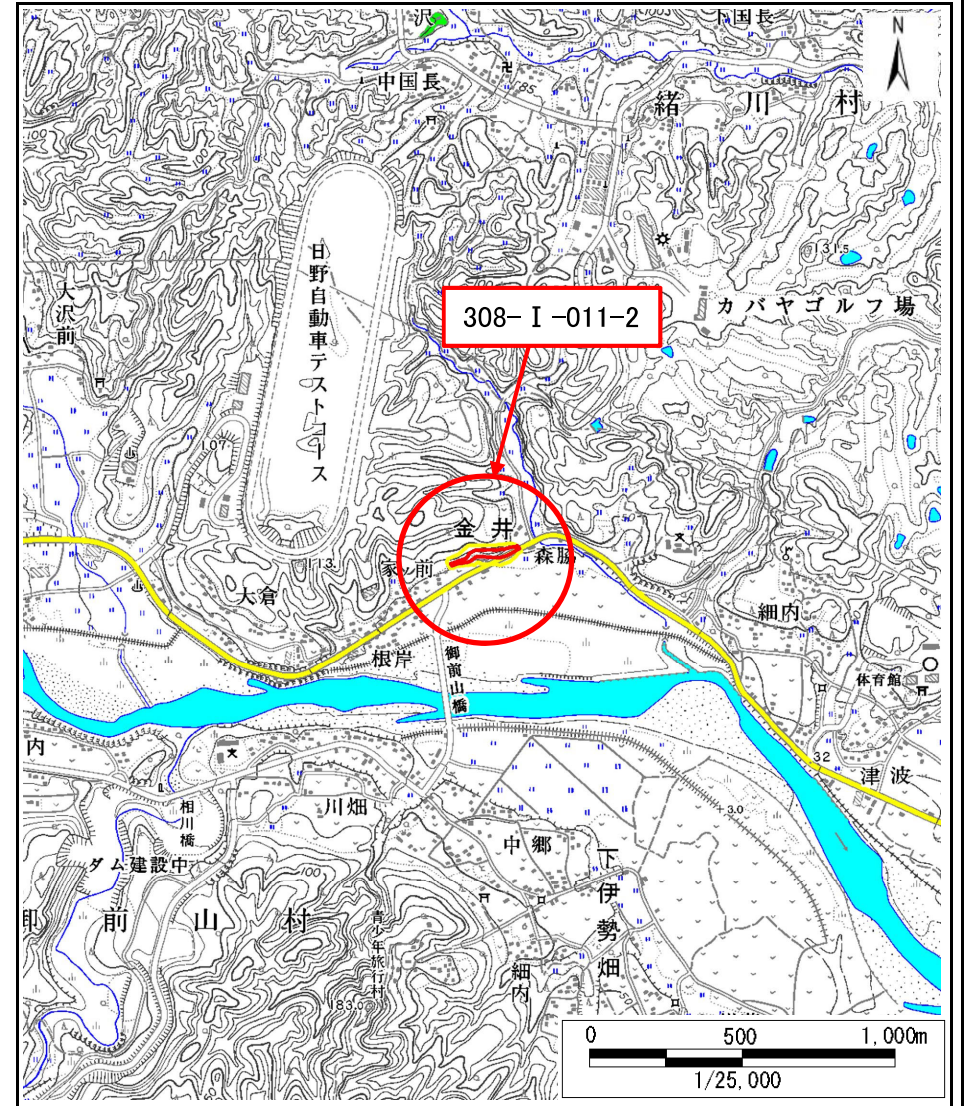


土砂災害警戒区域等の指定の公示に係る図書(その1)



(1/200,000)



(1/25,000)

様式-1(急)
土砂災害警戒区域・土砂災害特別警戒区域
位置図

自然現象の種類

箇所番号

箇所名

所在地

急傾斜地の崩壊

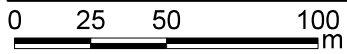
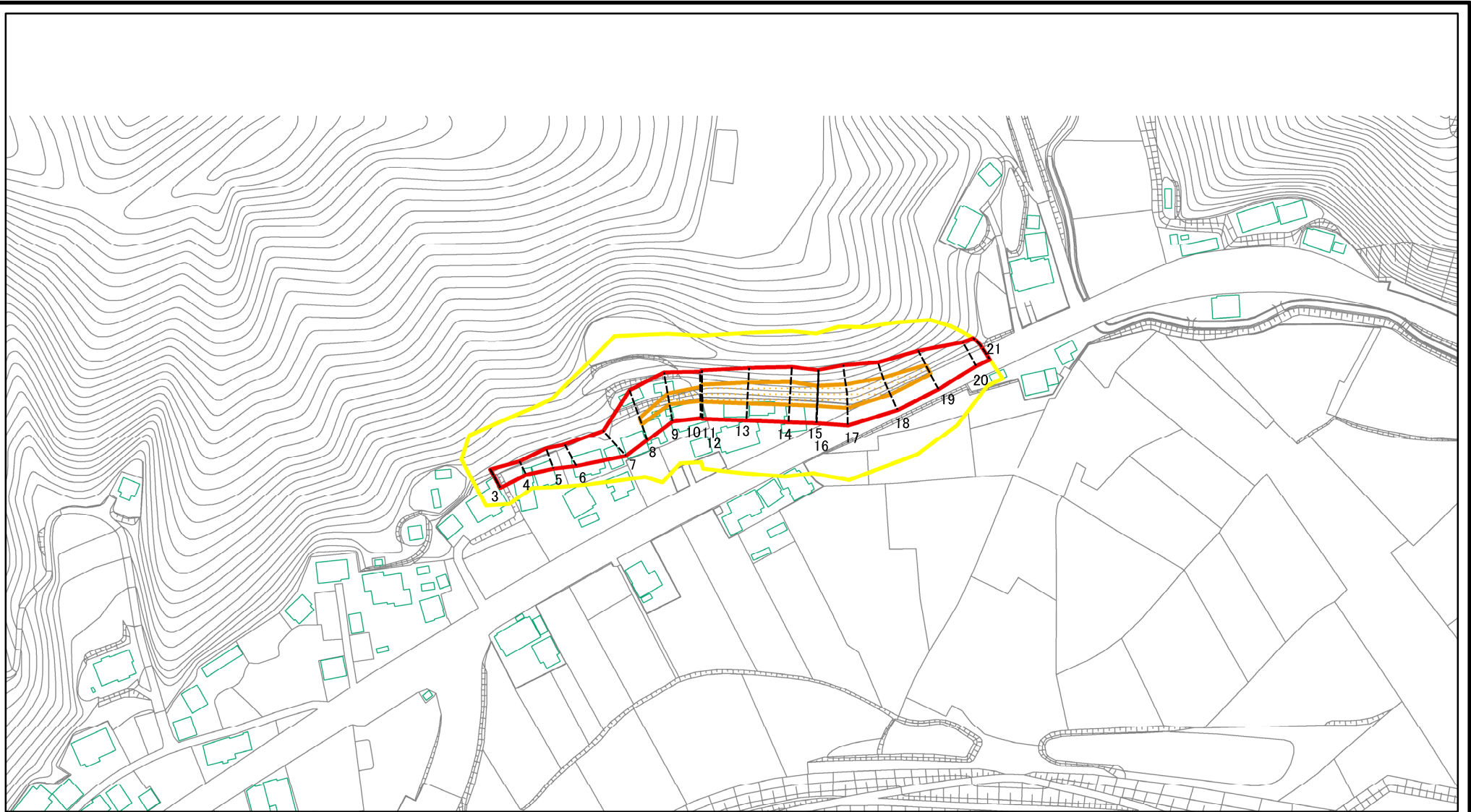
308-I-011-2

根岸-1

茨城県常陸大宮市金井

この地図は、国土地理院長の承認を得て、同院発行の20万分の1地勢図及び2万5千分の1地形図を複製したものである。(承認番号 平20業複、第768号)

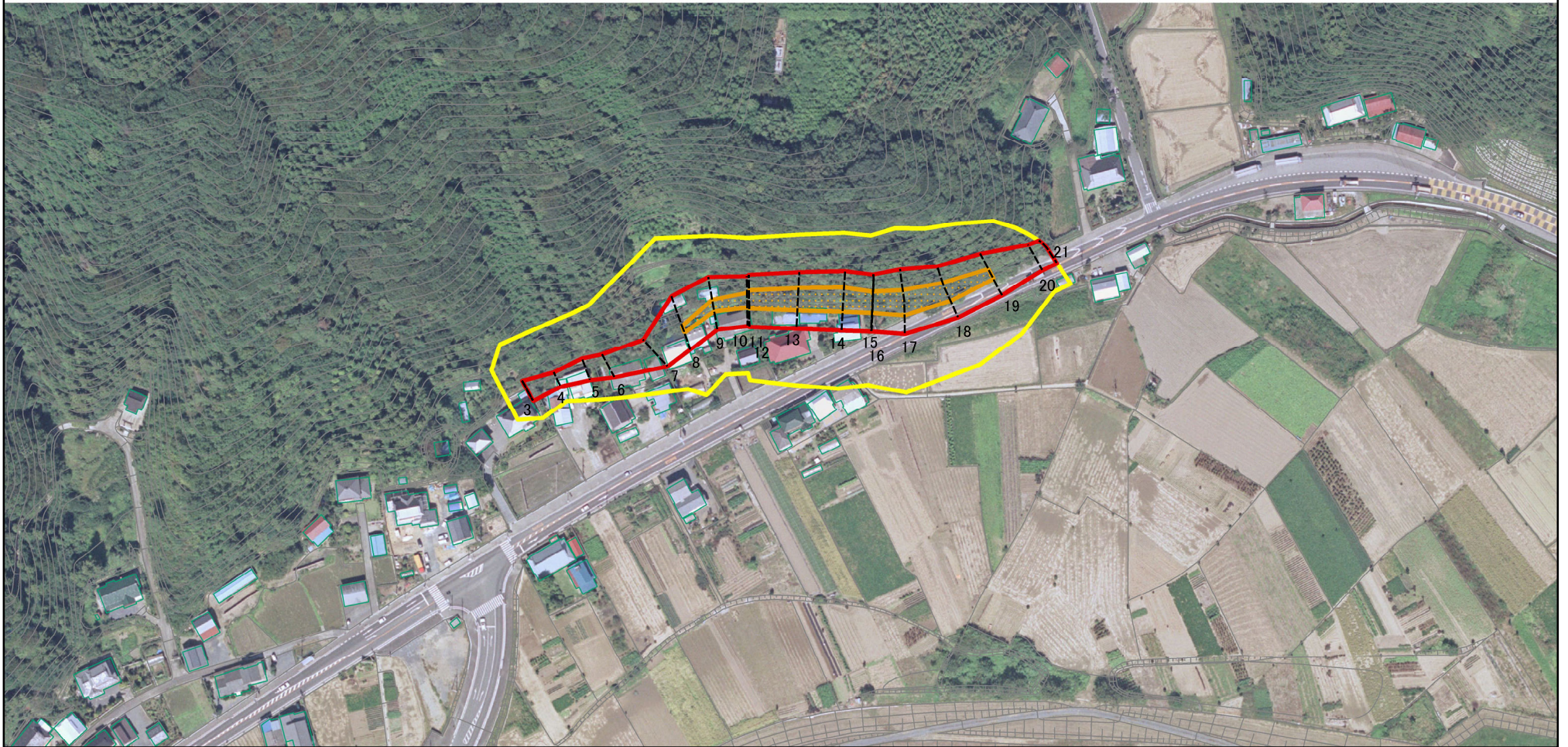
土砂災害警戒区域等の指定の公示に係る図書(その2)



図中の数字は横断測線番号を示す

様式-2(急) 土砂災害警戒区域・土砂災害特別警戒区域 区域図(その1)	土砂災害防止法施行令第二条の基準に該当する区域		N 縮尺 1:2,500	自然現象の種類	急傾斜地の崩壊	箇所番号	308-I-011-2
	土砂災害防止法施行令第三条の基準に該当する区域			告示番号	茨城県告示第1222号	箇所名	根岸-1
	それ以外の区域			告示年月日	令和2年11月26日	所在地	茨城県常陸大宮市金井

土砂災害警戒区域等の指定の公示に係る図書(その2)



図中の数字は横断測線番号を示す

様式-2(急)

土砂災害警戒区域・土砂災害特別警戒区域
区域図(その1)

土砂災害防止法施行令第二条の基準に該当する区域



土砂災害防止法
施行令第三条の
基準に該当する
区域



土石等の(移動)高さが1m以下の場合、
土石等の移動による力が100kN/mを超える区域
土石等の堆積の高さが3mを超える区域
それ以外の区域



縮尺

1:2,500

自然現象
の種類

急傾斜地の崩壊

告示番号

茨城県告示第1222号

告示年月日

令和2年11月26日

箇所番号

308-I-011-2

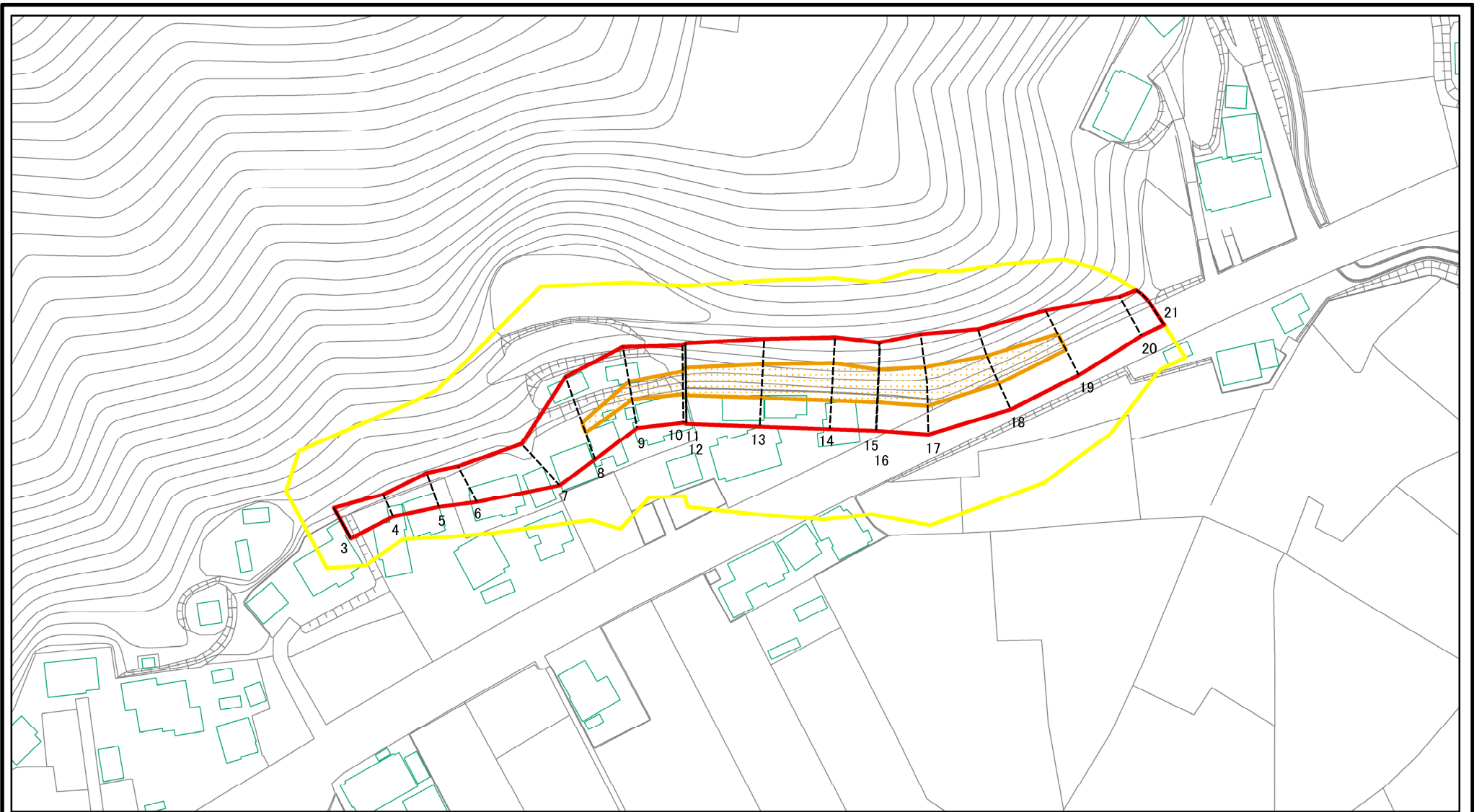
箇所名

根岸-1

所在地

茨城県常陸大宮市金井

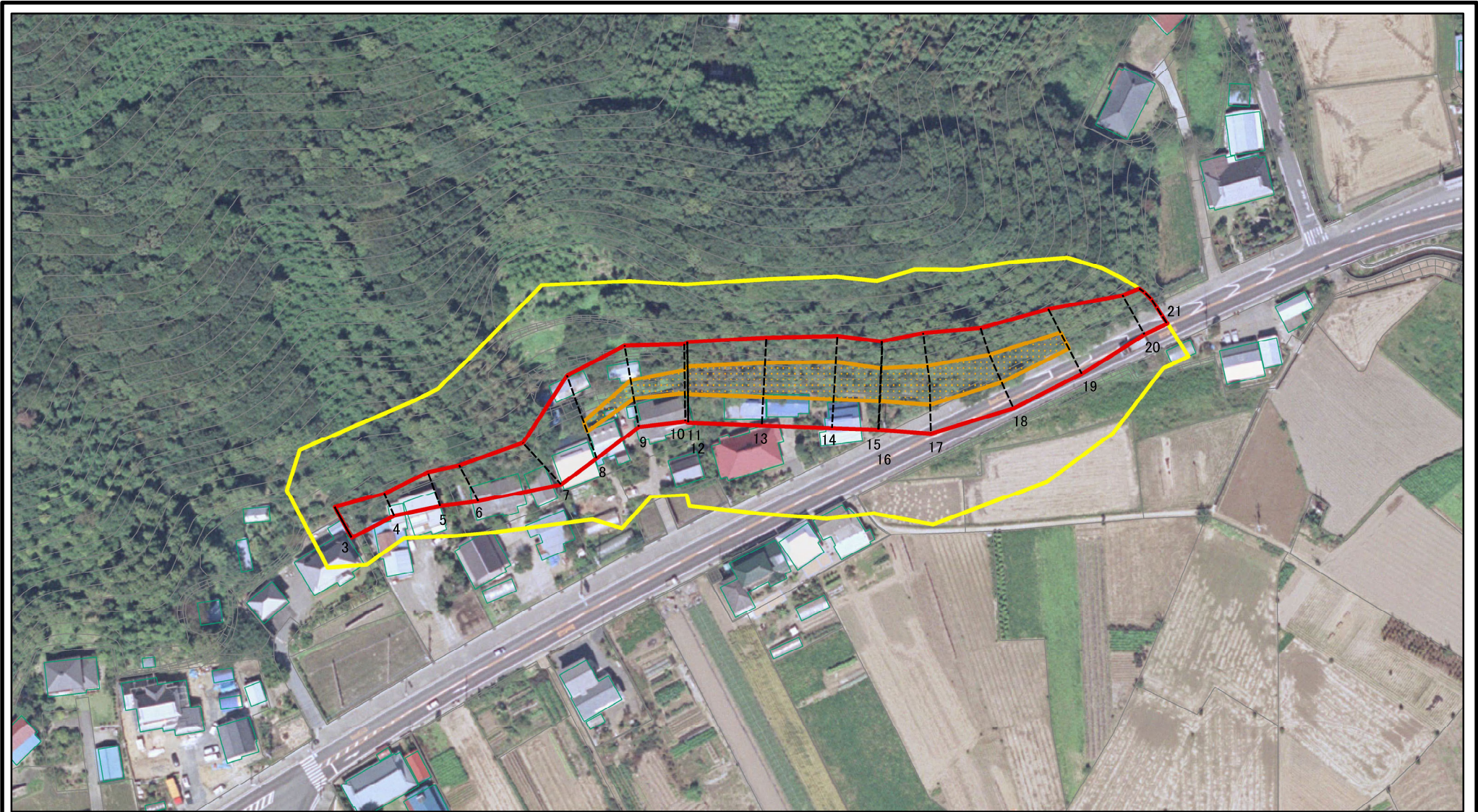
土砂災害警戒区域等の指定の公示に係る図書(その3)



図中の数字は横断測線番号を示す

様式-3(急) 土砂災害警戒区域・土砂災害特別警戒区域 区域図(その2)	土砂災害防止法施行令第二条の基準に該当する区域		N 縮尺 1:1,500	自然現象の種類	急傾斜地の崩壊	箇所番号	308-I-011-2
	土砂災害防止法施行令第三条の基準に該当する区域			告示番号	茨城県告示第1222号	箇所名	根岸-1
	それ以外の区域			告示年月日	令和2年11月26日	所在地	茨城県常陸大宮市金井

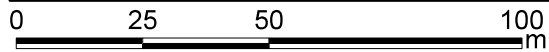
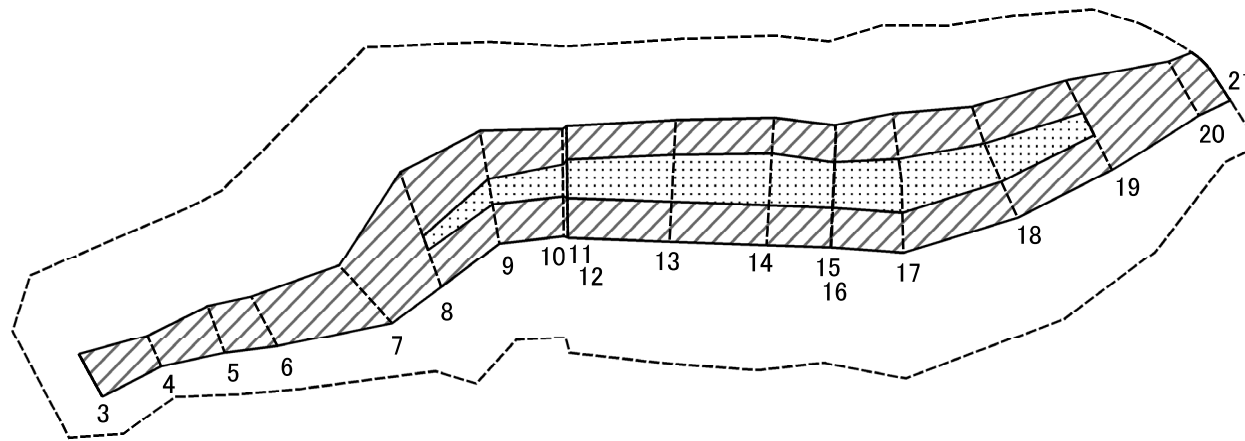
土砂災害警戒区域等の指定の公示に係る図書(その3)



図中の数字は横断測線番号を示す

様式-3(急) 土砂災害警戒区域・土砂災害特別警戒区域 区域図(その2)	土砂災害防止法施行令第二条の基準に該当する区域		N 縮尺 1:1,500	自然現象の種類	急傾斜地の崩壊	箇所番号	308-I-011-2
	土砂災害防止法施行令第三条の基準に該当する区域			告示番号	茨城県告示第1222号	箇所名	根岸-1
	土砂等の(移動)高さが1m以下の場合、土砂等の移動による力が100kN/m ² を超える区域		告示年月日	令和2年11月26日	所在地	茨城県常陸大宮市金井	
	土砂等の堆積の高さが3mを超える区域						
それ以外の区域							

土砂災害警戒区域等の指定の公示に係る図書(その4)



図中の数字は横断測線番号を示す

様式-4(急)
土砂災害特別警戒区域の区域区分図
(急傾斜地の崩壊に伴う土石等の移動により
建築物の地上部に作用すると想定される力)

土砂災害防止法施行令第二条の基準に該当する区域	
土砂災害防止法施行令第三条の基準に該当する区域	
それ以外の区域	

縮尺
1:1,500

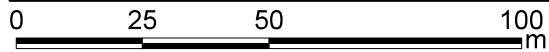
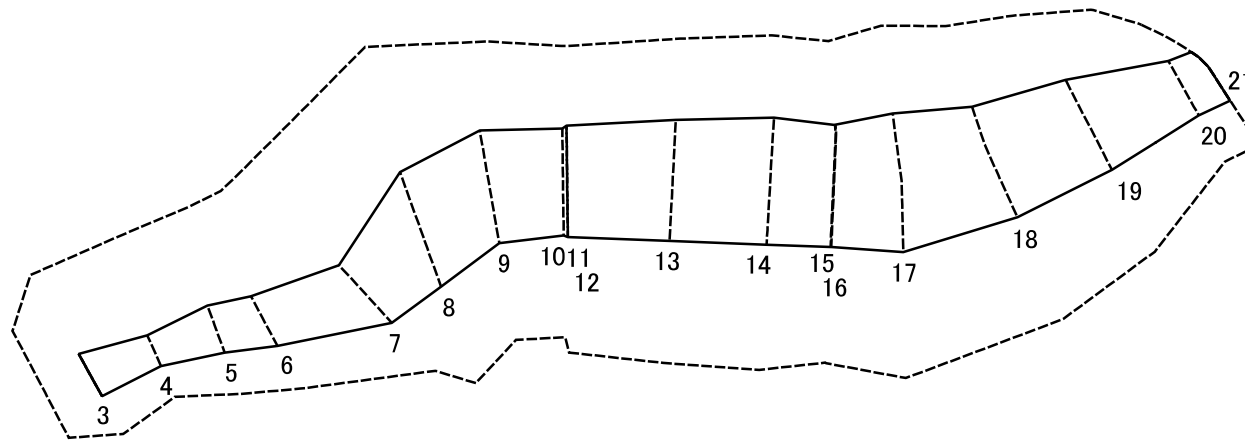
自然現象の種類
告示番号
告示年月日

急傾斜地の崩壊
茨城県告示第1222号
令和2年11月26日

箇所番号
箇所名
所在地

308-I-011-2
根岸-1
茨城県常陸大宮市金井

土砂災害警戒区域等の指定の公示に係る図書(その5)



図中の数字は横断測線番号を示す

様式-5(急)
土砂災害特別警戒区域の区域区分図
(急傾斜地の崩壊に伴う土石等の堆積により
建築物の地上部に作用すると想定される力)

土砂災害防止法施行令第二条の基準に該当する区域	
土砂災害防止法 施行令第三条の 基準に該当する 区域	土石等の堆積の高さが3mを超える区域
	それ以外の区域

N
縮尺
1:1,500

自然現象の種類	急傾斜地の崩壊	箇所番号	308-I-011-2
告示番号	茨城県告示第1222号	箇所名	根岸-1
告示年月日	令和2年11月26日	所在地	茨城県常陸大宮市金井

土砂災害警戒区域等の指定の公示に係る図書(その6)(案)

横断測線の区間	土石等の移動により建築物の地上部に作用すると想定される力				土石等の堆積により建築物の地上部に作用すると想定される力				横断測線の区間	土石等の移動により建築物の地上部に作用すると想定される力				土石等の堆積により建築物の地上部に作用すると想定される力			
	土石等の(移動)高さが1m以下の場合、土石等の移動による力が100kN/m ² を超える区域		それ以外の区域		土石等の堆積の高さが3mを超える区域		それ以外の区域			土石等の(移動)高さが1m以下の場合、土石等の移動による力が100kN/m ² を超える区域		それ以外の区域		土石等の堆積の高さが3mを超える区域		それ以外の区域	
	力の大きさのうち最大のもの(kN/m ²)	土石等の高さ(m)	力の大きさのうち最大のもの(kN/m ²)	土石等の高さ(m)	力の大きさのうち最大のもの(kN/m ²)	土石等の高さ(m)	力の大きさのうち最大のもの(kN/m ²)	土石等の高さ(m)		力の大きさのうち最大のもの(kN/m ²)	土石等の高さ(m)	力の大きさのうち最大のもの(kN/m ²)	土石等の高さ(m)	力の大きさのうち最大のもの(kN/m ²)	土石等の高さ(m)	力の大きさのうち最大のもの(kN/m ²)	土石等の高さ(m)
1 ~ 2	125.06	1.00	100.00	1.00	-	-	11.66	2.18	27 ~ 28	135.35	1.00	100.00	1.00	-	-	16.05	3.00
2 ~ 3	130.27	1.00	100.00	1.00	-	-	12.05	2.25	28 ~ 29	135.35	1.00	100.00	1.00	19.30	3.61	16.05	3.00
3 ~ 4	130.27	1.00	100.00	1.00	-	-	12.05	2.25	29 ~ 30	141.12	1.00	100.00	1.00	19.67	3.68	16.05	3.00
4 ~ 5	131.80	1.00	100.00	1.00	-	-	12.22	2.28	30 ~ 31	141.12	1.00	100.00	1.00	19.67	3.68	16.05	3.00
5 ~ 6	131.80	1.00	100.00	1.00	-	-	12.22	2.28	31 ~ 32	146.60	1.00	100.00	1.00	20.07	3.75	16.05	3.00
6 ~ 7	143.10	1.00	100.00	1.00	-	-	15.38	2.87	32 ~ 33	158.08	1.00	100.00	1.00	21.21	3.96	16.05	3.00
7 ~ 8	143.10	1.00	100.00	1.00	-	-	15.38	2.87	33 ~ 34	161.63	1.00	100.00	1.00	21.77	4.07	16.05	3.00
8 ~ 9	151.49	1.00	100.00	1.00	-	-	16.05	3.00	34 ~ 35	161.63	1.00	100.00	1.00	21.77	4.07	16.05	3.00
9 ~ 10	156.23	1.00	100.00	1.00	16.80	3.14	16.05	3.00	35 ~ 36	156.69	1.00	100.00	1.00	18.90	3.53	16.05	3.00
10 ~ 11	159.35	1.00	100.00	1.00	18.08	3.38	16.05	3.00	36 ~ 37	156.69	1.00	100.00	1.00	19.23	3.59	16.05	3.00
11 ~ 12	159.35	1.00	100.00	1.00	19.65	3.67	16.05	3.00	37 ~ 38	151.97	1.00	100.00	1.00	19.23	3.59	16.05	3.00
12 ~ 13	141.03	1.00	100.00	1.00	19.65	3.67	16.05	3.00	38 ~ 39	148.30	1.00	100.00	1.00	-	-	16.05	3.00
13 ~ 14	137.76	1.00	100.00	1.00	19.43	3.63	16.05	3.00	39 ~ 40	147.35	1.00	100.00	1.00	-	-	16.05	3.00
14 ~ 15	132.24	1.00	100.00	1.00	19.09	3.57	16.05	3.00	40 ~ 41	147.35	1.00	100.00	1.00	-	-	16.05	3.00
15 ~ 16	132.23	1.00	100.00	1.00	19.09	3.57	16.05	3.00	41 ~ 42	134.49	1.00	100.00	1.00	-	-	13.65	2.55
16 ~ 17	132.23	1.00	100.00	1.00	19.09	3.57	16.05	3.00	42 ~ 43	132.66	1.00	100.00	1.00	-	-	13.65	2.55
17 ~ 18	132.22	1.00	100.00	1.00	19.09	3.57	16.05	3.00	43 ~ 44	121.32	1.00	100.00	1.00	-	-	11.67	2.18
18 ~ 19	132.22	1.00	100.00	1.00	19.09	3.57	16.05	3.00	44 ~ 45	106.40	1.00	100.00	1.00	-	-	10.53	1.97
19 ~ 20	132.22	1.00	100.00	1.00	19.09	3.57	16.05	3.00	45 ~ 46	-	-	100.00	1.00	-	-	10.54	1.97
20 ~ 21	132.22	1.00	100.00	1.00	19.09	3.57	16.05	3.00	46 ~ 47	-	-	94.92	1.00	-	-	10.54	1.97
21 ~ 22	132.22	1.00	100.00	1.00	-	-	16.05	3.00	~								
22 ~ 23	108.40	1.00	100.00	1.00	-	-	11.22	2.10	~								
23 ~ 24	108.37	1.00	100.00	1.00	-	-	11.22	2.10	~								
24 ~ 25	114.96	1.00	100.00	1.00	-	-	10.77	2.01	~								
25 ~ 26	120.75	1.00	100.00	1.00	-	-	11.42	2.13	~								
26 ~ 27	120.75	1.00	100.00	1.00	-	-	12.40	2.32	~								

様式-6(急) 建築物の構造の規制に必要な衝撃に関する事項	自然現象の種類	急傾斜地の崩壊	箇所番号	308-I-007
	告示番号	茨城県告示第1222号	箇所名	滝沢
	告示年月日	令和2年11月26日	所在地	茨城県常陸大宮市野口