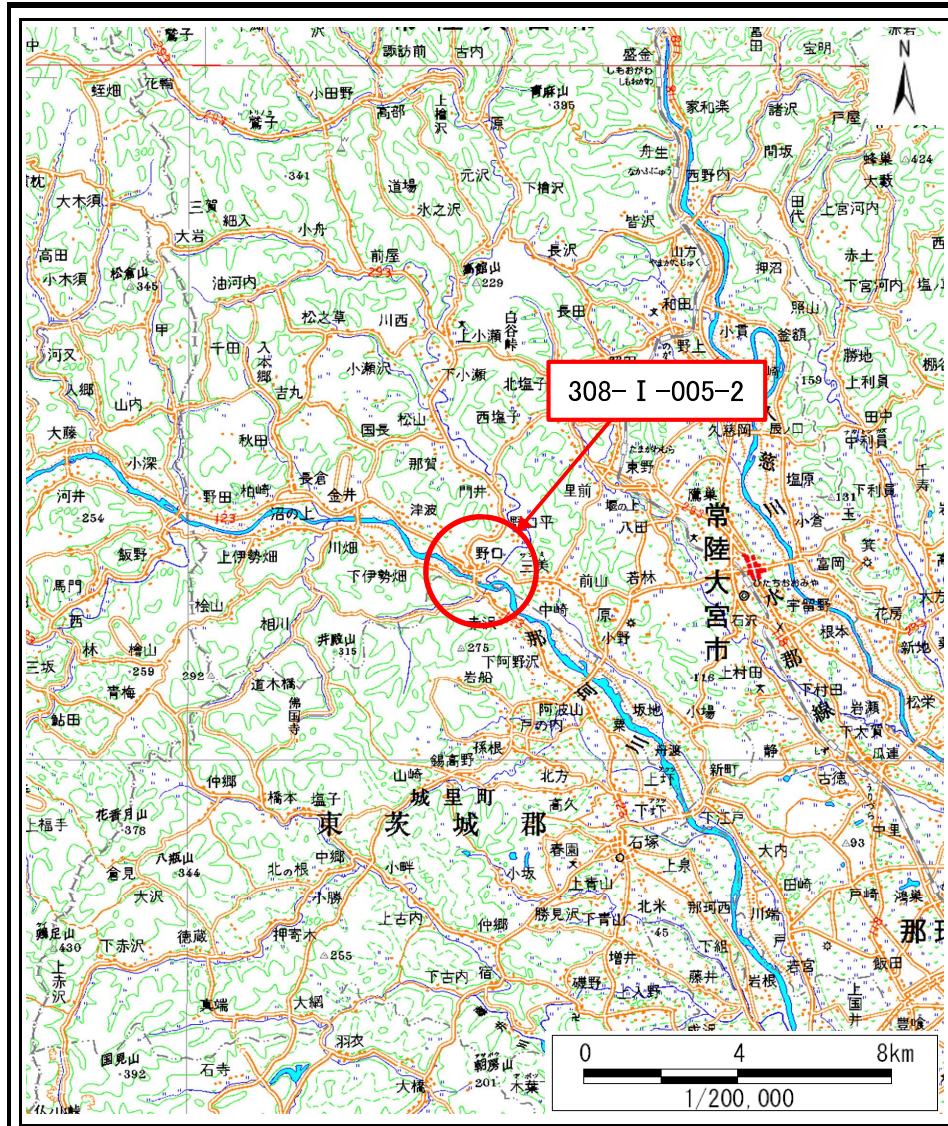
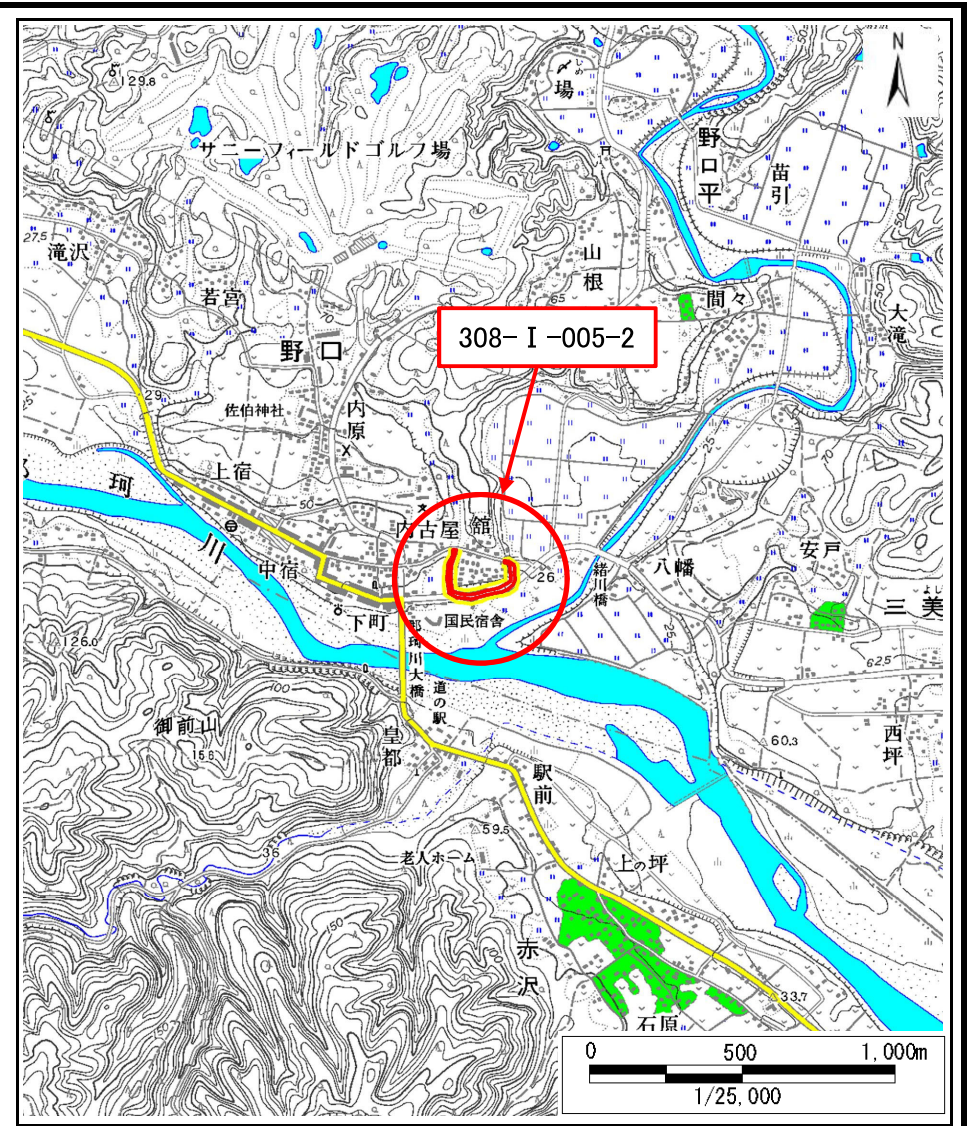


# 土砂災害警戒区域等の指定の公示に係る図書(その1)



(1/200,000)



(1/25,000)

様式-1(急)  
土砂災害警戒区域・土砂災害特別警戒区域  
位置図

自然現象の種類

箇所番号

箇所名

所在地

急傾斜地の崩壊

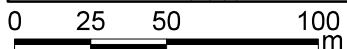
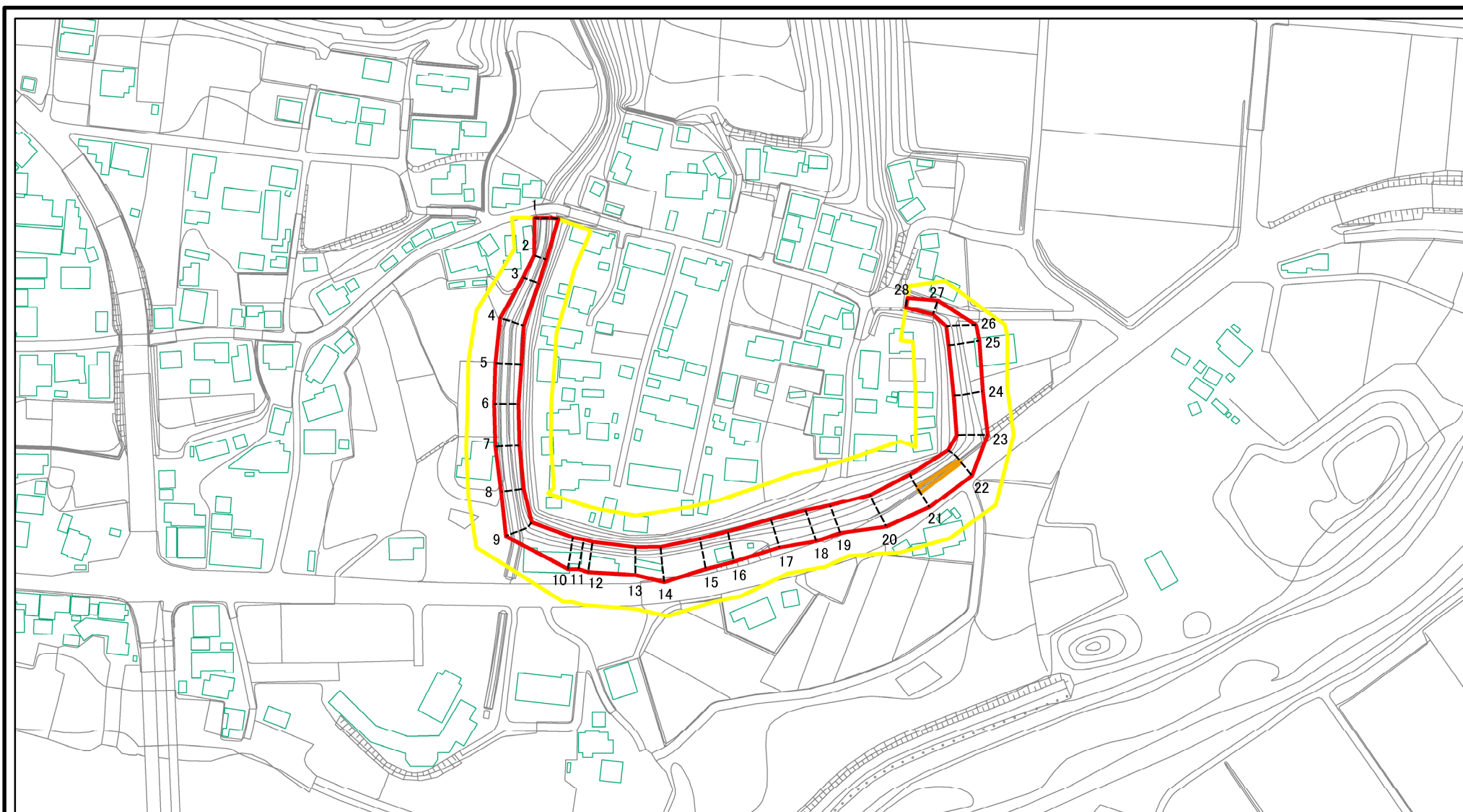
308-I-005-2

館

茨城県常陸大宮市野口

この地図は、国土院院長の承認を得て、同院発行の20万分の1地勢図及び2万5千分の1地形図を複製したものである。(承認番号 平20業複、第768号)

# 土砂災害警戒区域等の指定の公示に係る図書(その2)



図中の数字は横断測線番号を示す

様式-2(急)

土砂災害警戒区域・土砂災害特別警戒区域  
区域図(その1)

土砂災害防止法施行令第二条の基準に該当する区域  
土砂災害防止法  
施行令第三条の  
基準に該当する  
区域  
土石等の(移動)高さが1m以下の場合、  
土石等の移動による力が100kN/mを超える区域  
土石等の堆積の高さが3mを超える区域  
それ以外の区域






縮尺  
1:2,500



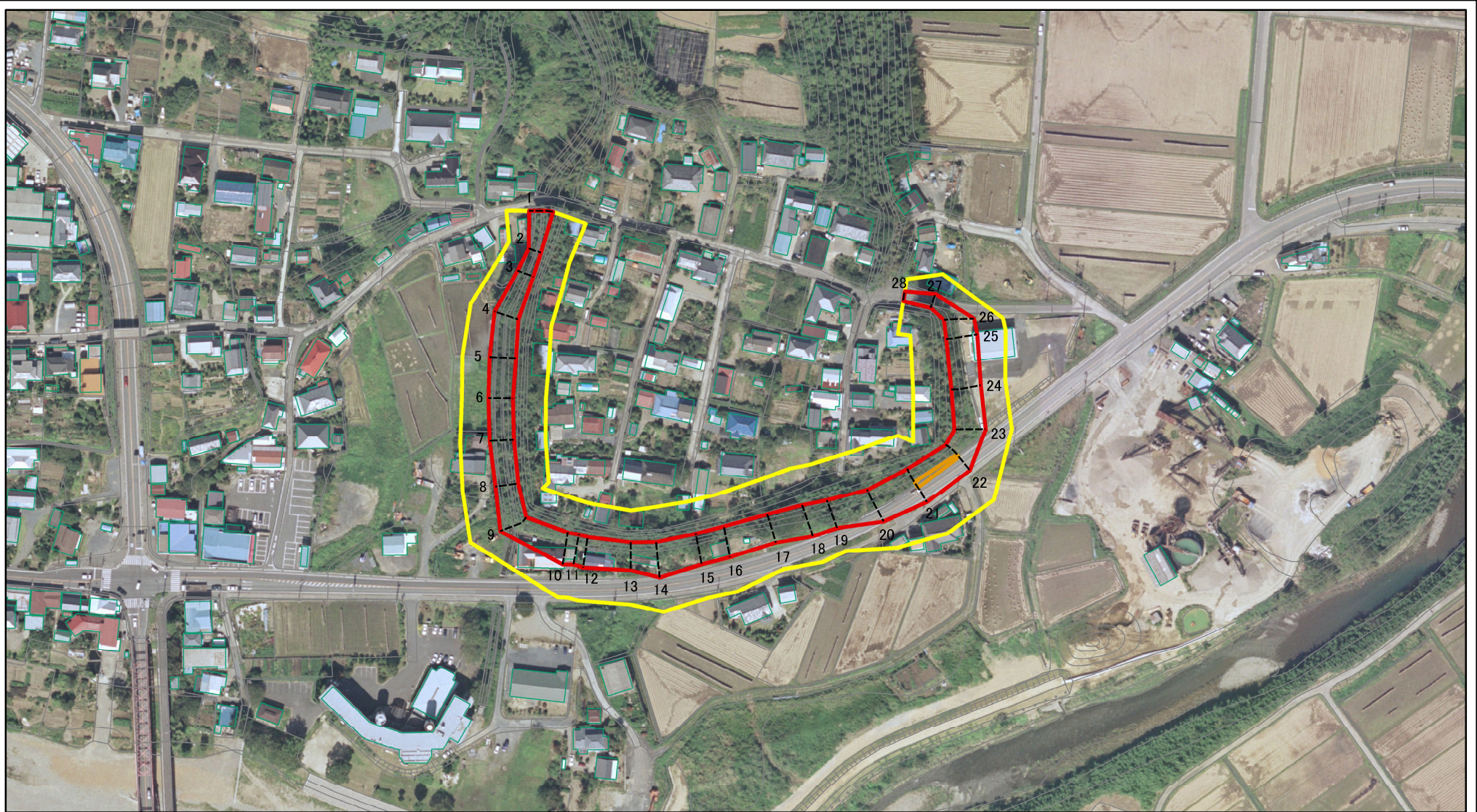
自然現象  
の種類  
告示番号  
告示年月日

急傾斜地の崩壊  
茨城県告示第1222号  
令和2年11月26日

箇所番号  
箇所名  
所在地

308-I-005-2  
館  
茨城県常陸大宮市野口

# 土砂災害警戒区域等の指定の公示に係る図書(その2)



図中の数字は横断測線番号を示す

様式-2(急)

土砂災害警戒区域・土砂災害特別警戒区域  
区域図(その1)

土砂災害防止法施行令第二条の基準に該当する区域



N

自然現象  
の種類

急傾斜地の崩壊

箇所番号

308-I-005-2

土砂災害防止法  
施行令第三条の  
基準に該当する  
区域



縮尺

告示番号

茨城県告示第1222号

箇所名

館

土石等の堆積の高さが3mを超える区域



1:2,500

告示年月日

令和2年11月26日

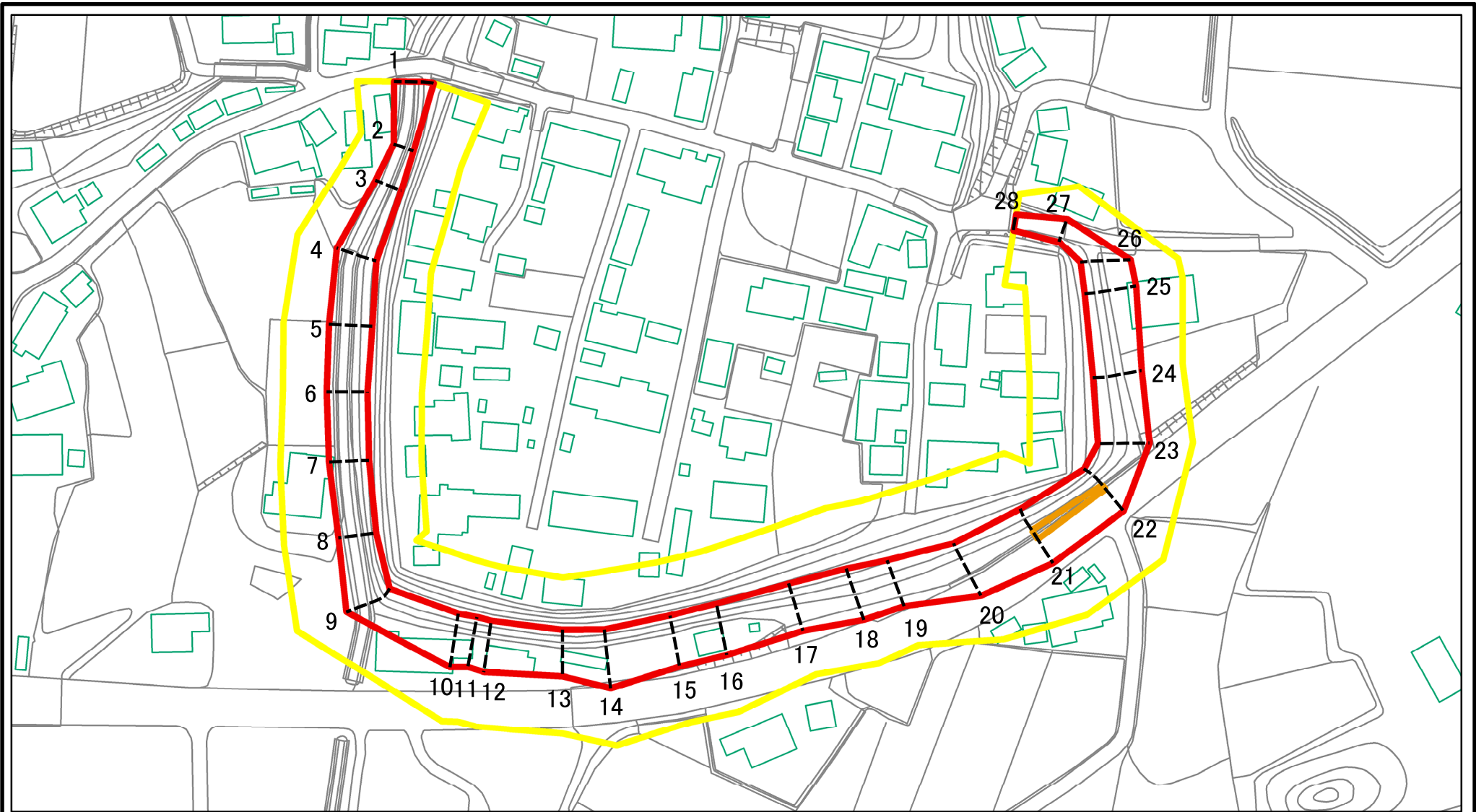
所在地

茨城県常陸大宮市野口

それ以外の区域



# 土砂災害警戒区域等の指定の公示に係る図書(その3)



図中の数字は横断測線番号を示す

様式-3(急)

土砂災害警戒区域・土砂災害特別警戒区域  
区域図(その2)

土砂災害防止法施行令第二条の基準に該当する区域  
土砂災害防止法  
施行令第三条の  
基準に該当する  
区域  
土石等の(移動)高さが1m以下の場合、  
土石等の移動による力が100kN/m<sup>2</sup>を超える区域  
土石等の堆積の高さが3mを超える区域  
それ以外の区域



縮尺  
1:1,500

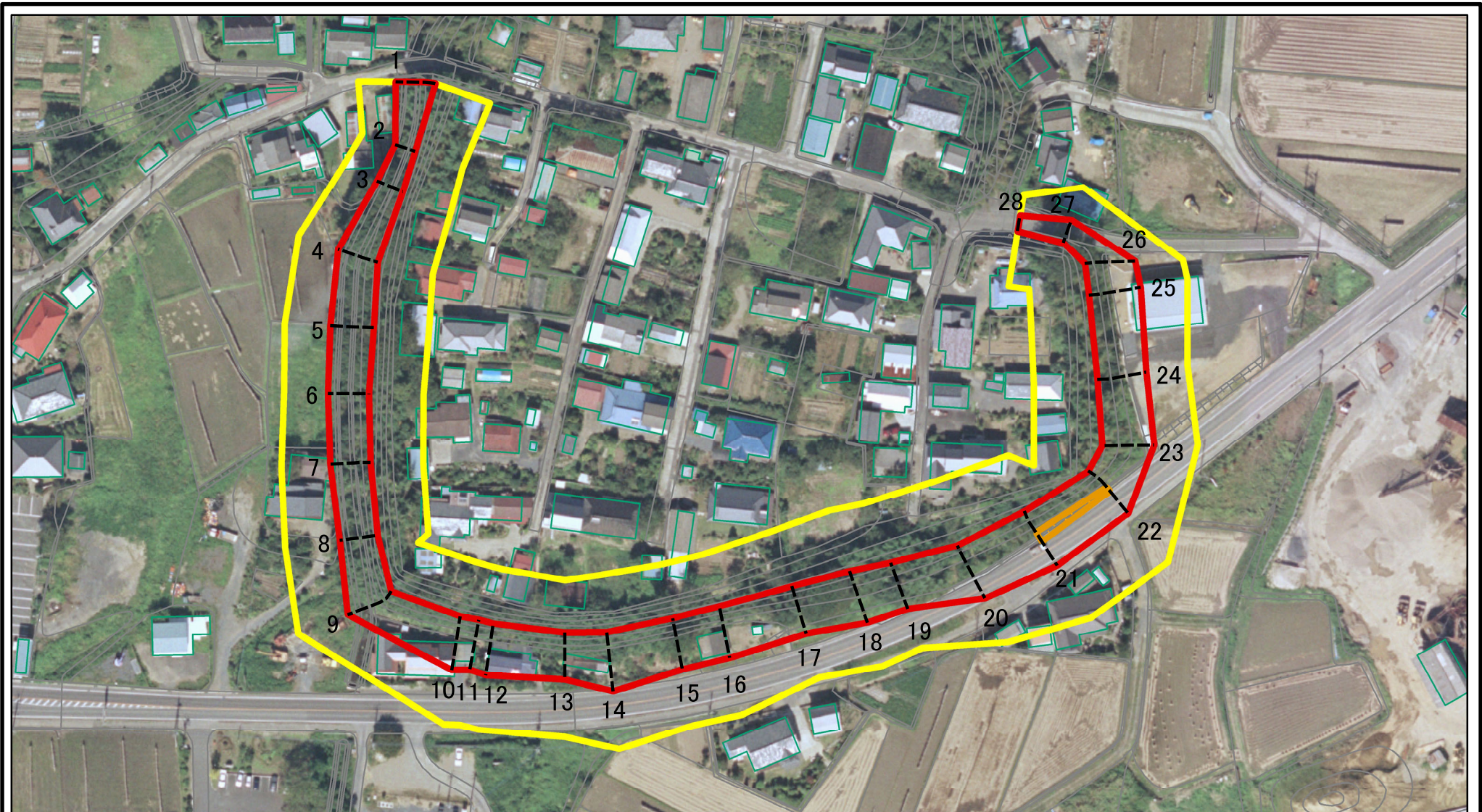
自然現象  
の種類  
告示番号  
告示年月日

急傾斜地の崩壊  
茨城県告示第1222号  
令和2年11月26日

箇所番号  
箇所名  
所在地

308-I-005-2  
館  
茨城県常陸大宮市野口

# 土砂災害警戒区域等の指定の公示に係る図書(その3)



図中の数字は横断測線番号を示す

様式-3(急)

土砂災害警戒区域・土砂災害特別警戒区域  
区域図(その2)

土砂災害防止法施行令第二条の基準に該当する区域	
土砂災害防止法施行令第三条の基準に該当する区域	
土砂等の(移動)高さが1m以下の場合、土砂等の移動による力が100kN/m <sup>2</sup> を超える区域	
土砂等の堆積の高さが3mを超える区域	
それ以外の区域	

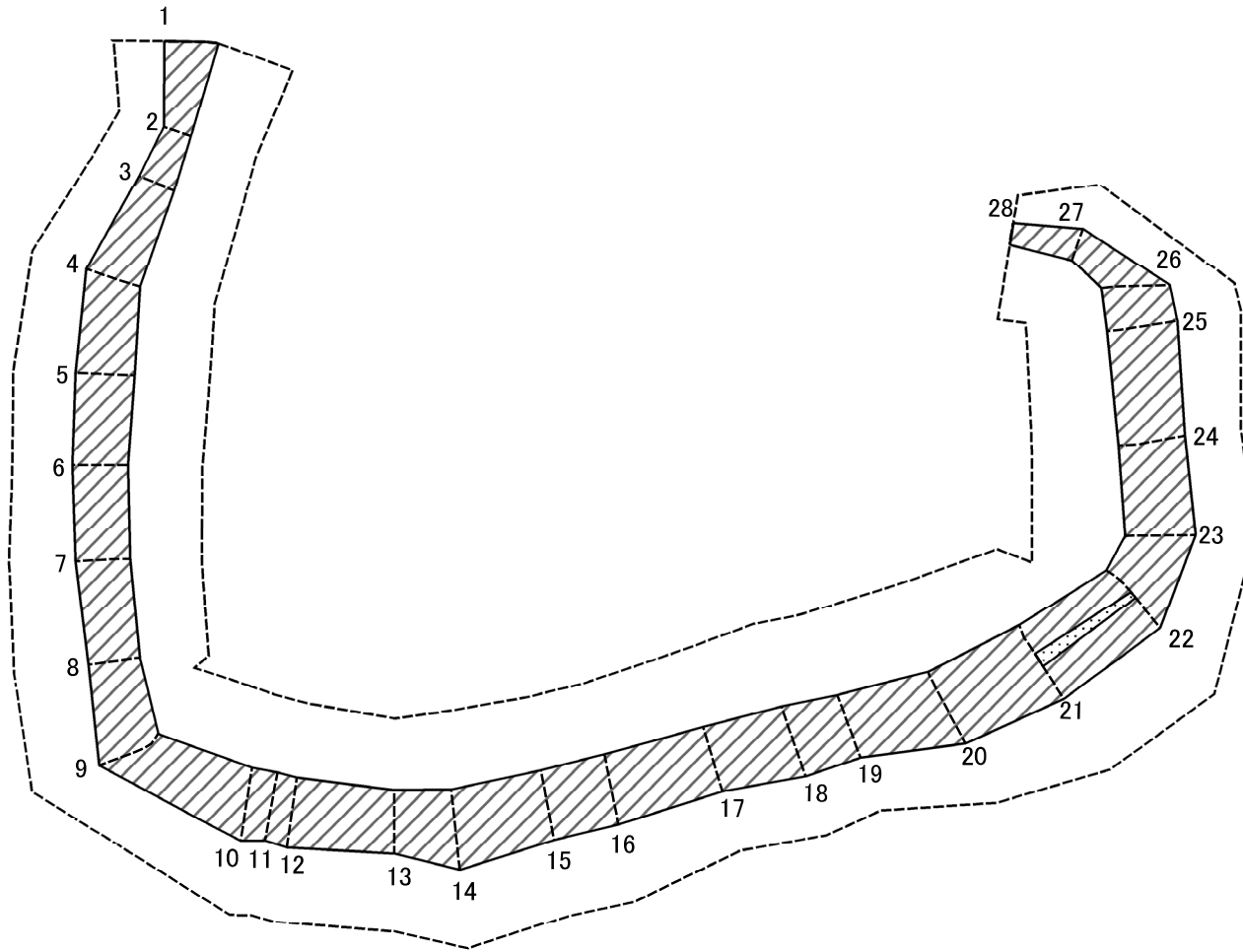


縮尺

1:1,500

自然現象の種類	急傾斜地の崩壊	箇所番号	308-I-005-2
告示番号	茨城県告示第1222号	箇所名	館
告示年月日	令和2年11月26日	所在地	茨城県常陸大宮市野口

# 土砂災害警戒区域等の指定の公示に係る図書(その4)



図中の数字は横断測線番号を示す

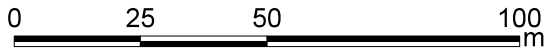
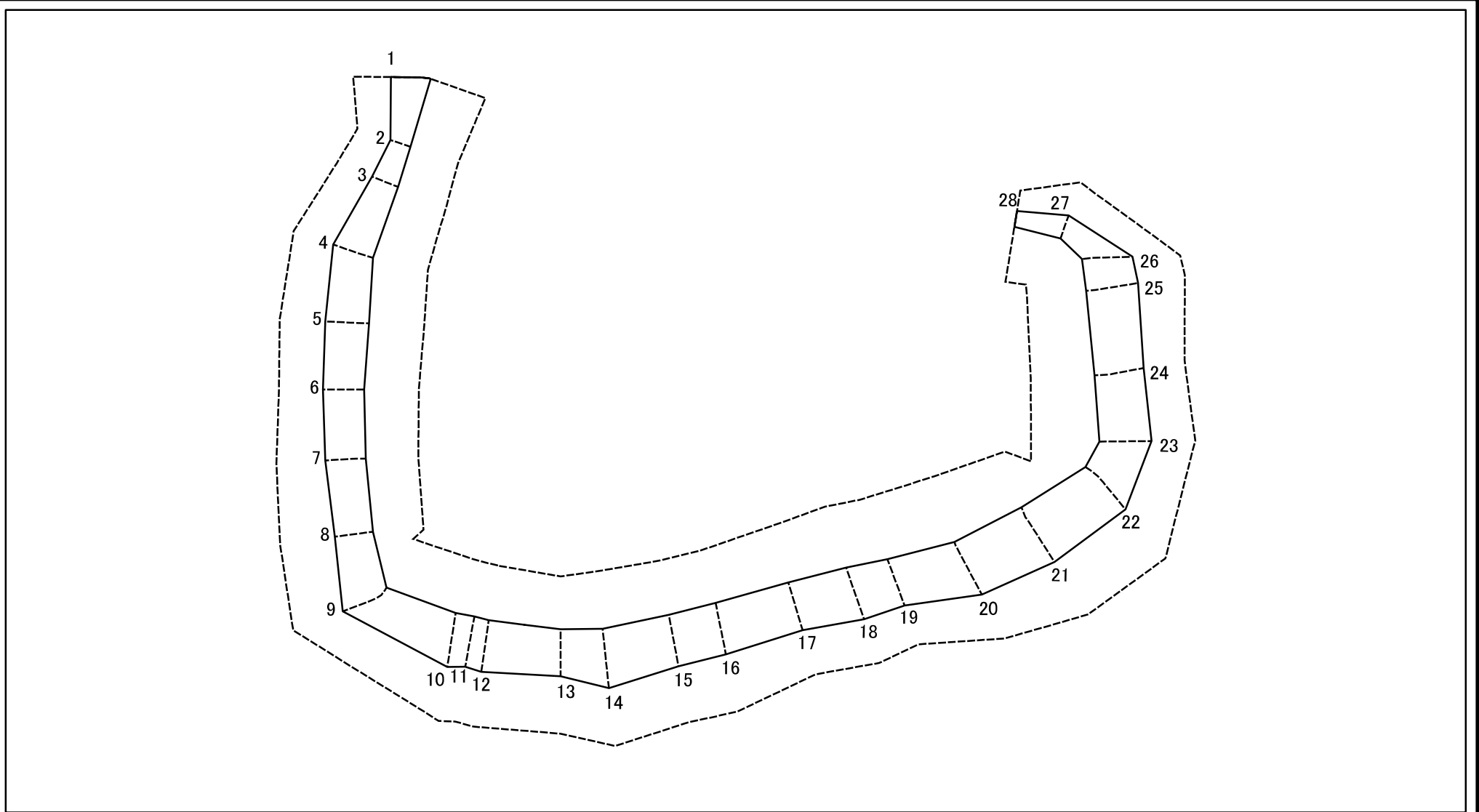
様式-4(急)  
土砂災害特別警戒区域の区域区分図  
(急傾斜地の崩壊に伴う土石等の移動により  
建築物の地上部に作用すると想定される力)

土砂災害防止法施行令第二条の基準に該当する区域	
土砂災害防止法施行令第三条の基準に該当する区域	
それ以外の区域	

縮尺  
1:1,500

自然現象の種類	急傾斜地の崩壊	箇所番号	308-I-005-2
告示番号	茨城県告示第1222号	箇所名	館
告示年月日	令和2年11月26日	所在地	茨城県常陸大宮市

# 土砂災害警戒区域等の指定の公示に係る図書(その5)



図中の数字は横断測線番号を示す

<b>様式-5(急)</b> 土砂災害特別警戒区域の区域区分図 (急傾斜地の崩壊に伴う土石等の堆積により 建築物の地上部に作用すると想定される力)	土砂災害防止法施行令第二条の基準に該当する区域		N 縮尺 1:1,500	自然現象の種類	急傾斜地の崩壊	箇所番号	308-I-005-2
	土砂災害防止法施行令第三条の基準に該当する区域			告示番号	茨城県告示第1222号	箇所名	館
	それ以外の区域			告示年月日	令和2年11月26日	所在地	茨城県常陸大宮市

土砂災害警戒区域等の指定の公示に係る図書(その6)(案)

横断測線の区間	土石等の移動により建築物の地上部に作用すると想定される力				土石等の堆積により建築物の地上部に作用すると想定される力				横断測線の区間	土石等の移動により建築物の地上部に作用すると想定される力				土石等の堆積により建築物の地上部に作用すると想定される力			
	土石等の(移動)高さが1m以下の場合、土石等の移動による力が100kN/m <sup>2</sup> を超える区域		それ以外の区域		土石等の堆積の高さが3mを超える区域		それ以外の区域			土石等の(移動)高さが1m以下の場合、土石等の移動による力が100kN/m <sup>2</sup> を超える区域		それ以外の区域		土石等の堆積の高さが3mを超える区域		それ以外の区域	
	力の大きさのうち最大のもの(kN/m <sup>2</sup> )	土石等の高さ(m)	力の大きさのうち最大のもの(kN/m <sup>2</sup> )	土石等の高さ(m)	力の大きさのうち最大のもの(kN/m <sup>2</sup> )	土石等の高さ(m)	力の大きさのうち最大のもの(kN/m <sup>2</sup> )	土石等の高さ(m)		力の大きさのうち最大のもの(kN/m <sup>2</sup> )	土石等の高さ(m)	力の大きさのうち最大のもの(kN/m <sup>2</sup> )	土石等の高さ(m)	力の大きさのうち最大のもの(kN/m <sup>2</sup> )	土石等の高さ(m)	力の大きさのうち最大のもの(kN/m <sup>2</sup> )	土石等の高さ(m)
1 ~ 2	-	-	86.03	1.00	-	-	12.03	2.25	27 ~ 28	-	-	61.50	1.00	-	-	11.61	2.17
2 ~ 3	-	-	66.95	1.00	-	-	12.03	2.25	~								
3 ~ 4	-	-	88.15	1.00	-	-	11.46	2.14	~								
4 ~ 5	-	-	89.97	1.00	-	-	10.50	1.96	~								
5 ~ 6	-	-	89.97	1.00	-	-	10.66	1.99	~								
6 ~ 7	-	-	86.40	1.00	-	-	13.81	2.58	~								
7 ~ 8	-	-	83.65	1.00	-	-	14.63	2.73	~								
8 ~ 9	-	-	97.91	1.00	-	-	14.63	2.73	~								
9 ~ 10	-	-	100.00	1.00	-	-	12.92	2.41	~								
10 ~ 11	-	-	100.00	1.00	-	-	13.12	2.45	~								
11 ~ 12	-	-	99.07	1.00	-	-	13.12	2.45	~								
12 ~ 13	-	-	99.07	1.00	-	-	13.78	2.57	~								
13 ~ 14	-	-	100.00	1.00	-	-	13.78	2.57	~								
14 ~ 15	-	-	100.00	1.00	-	-	13.10	2.45	~								
15 ~ 16	-	-	99.19	1.00	-	-	13.23	2.47	~								
16 ~ 17	-	-	99.14	1.00	-	-	13.23	2.47	~								
17 ~ 18	-	-	96.37	1.00	-	-	12.11	2.26	~								
18 ~ 19	-	-	94.82	1.00	-	-	8.91	1.66	~								
19 ~ 20	-	-	90.66	1.00	-	-	10.37	1.94	~								
20 ~ 21	-	-	100.00	1.00	-	-	12.28	2.29	~								
21 ~ 22	110.37	1.00	100.00	1.00	-	-	13.00	2.43	~								
22 ~ 23	-	-	100.00	1.00	-	-	13.00	2.43	~								
23 ~ 24	-	-	91.02	1.00	-	-	8.95	1.67	~								
24 ~ 25	-	-	98.61	1.00	-	-	11.92	2.23	~								
25 ~ 26	-	-	98.61	1.00	-	-	12.32	2.30	~								
26 ~ 27	-	-	97.36	1.00	-	-	12.32	2.30	~								

様式-6(急) 建築物の構造の規制に必要な衝撃に関する事項	自然現象の種類	急傾斜地の崩壊	箇所番号	308-I-005-2
	告示番号	茨城県告示第1222号	箇所名	館
	告示年月日	令和2年11月26日	所在地	茨城県常陸大宮市野口