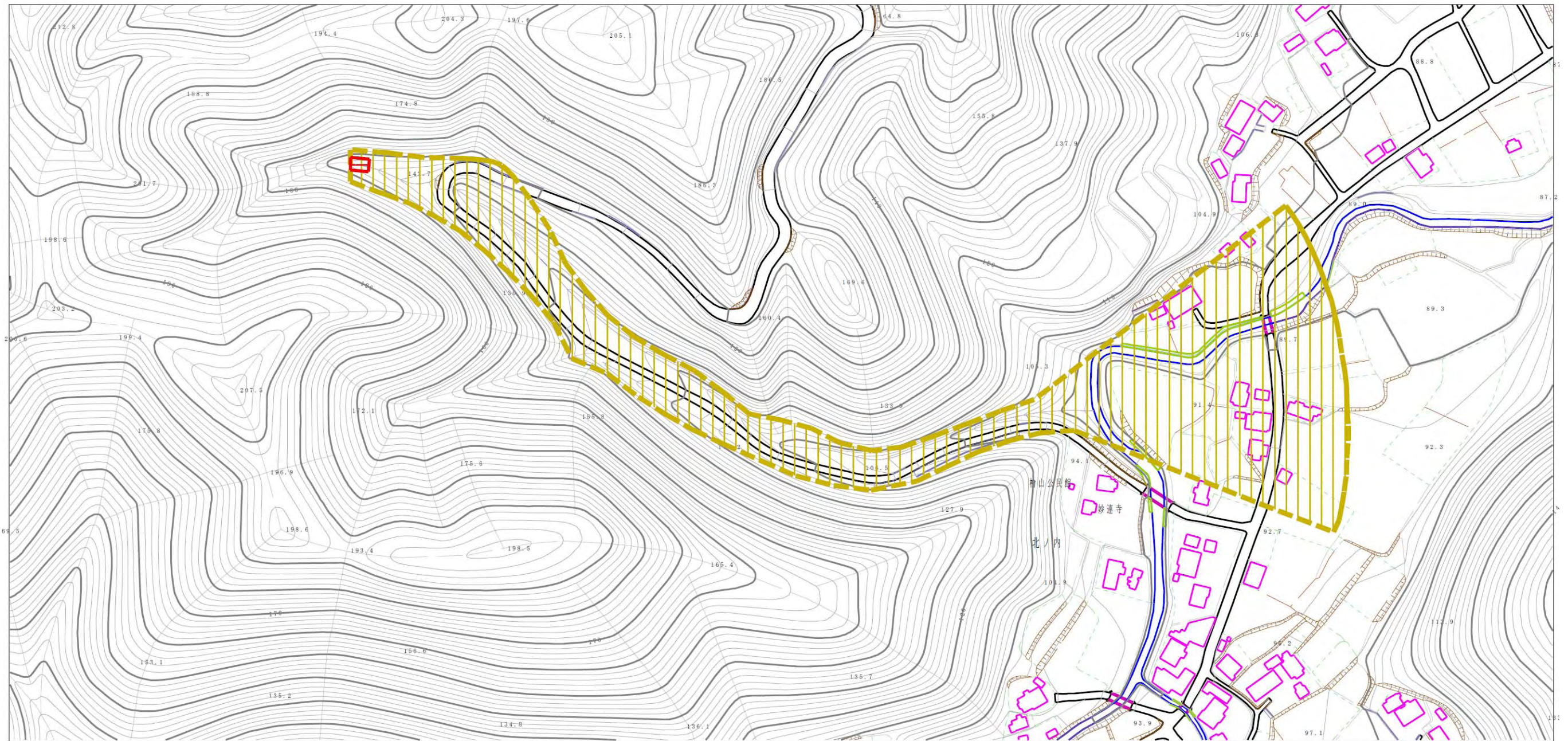


土砂災害警戒区域等の指定の公示に係る図書(その2)



0 1 × 100m

様式-2(土)
土砂災害警戒区域・土砂災害特別警戒区域
区域図(その1)

土砂災害防止法施行令第二条の基準に該当する区域



自然現象
の種類

土石流

溪流番号

308-I-004

土砂災害防止法
施行令第三条の
基準に該当する
区域

土石流の高さが1mを超える場合、土石等の
移動による力が $50\text{kN}/\text{m}^2$ を超える区域



土石流の高さが1mを超える場合、土石等の
移動による力が $50\text{kN}/\text{m}^2$ を超えない区域



縮尺
1:2,500

告示番号

茨城県告示第308号

溪流名

無名沢6

告示年月日

平成21年3月12日

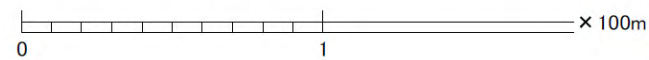
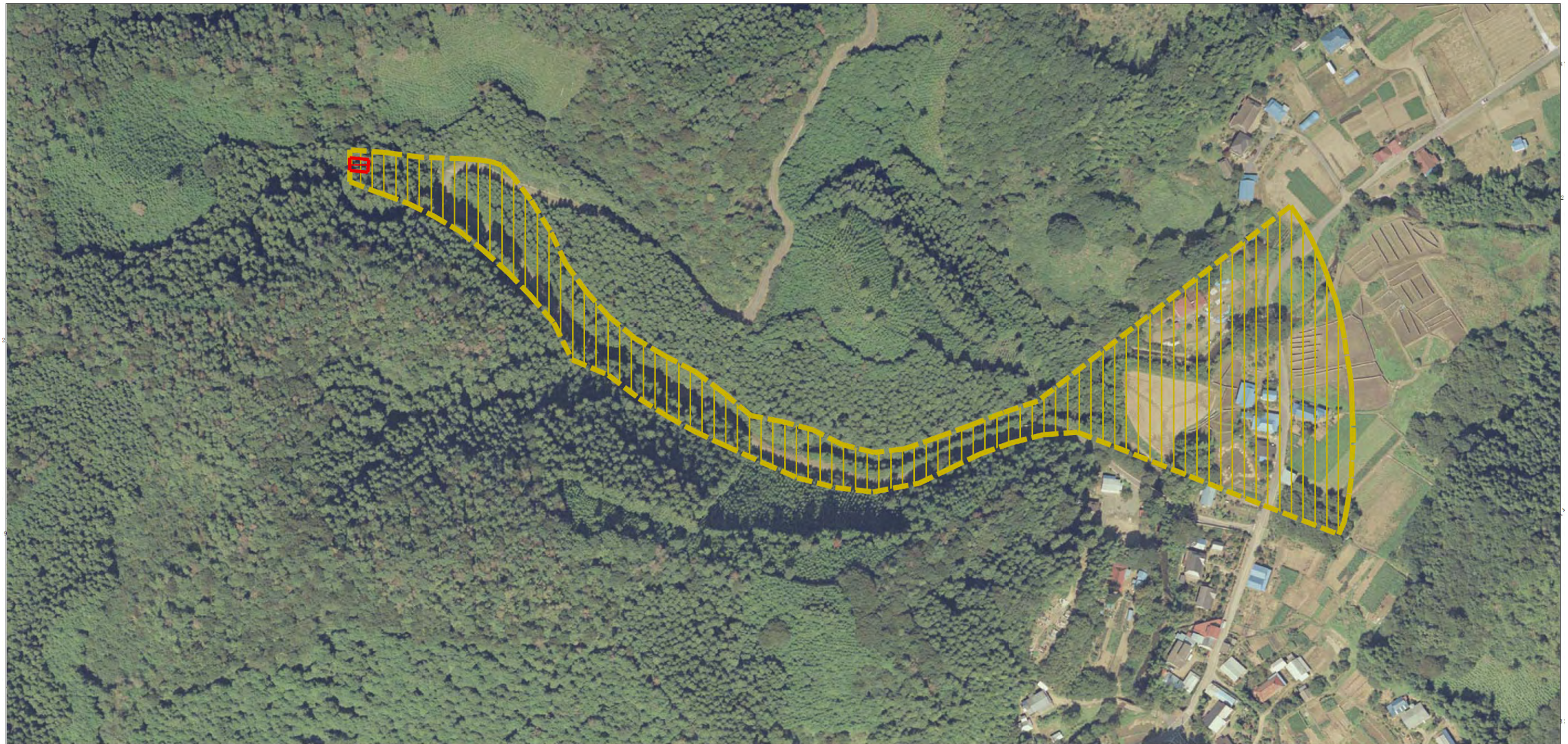
所在地

茨城県常陸大宮市檜山

その他の区域



土砂災害警戒区域等の指定の公示に係る図書(その3)



様式-3(土)
土砂災害警戒区域・土砂災害特別警戒区域
区域図(その2)

土砂災害防止法施行令第二条の基準に該当する区域		N ↑ 縮尺 1:2,500	自然現象の種類	土石流	溪流番号	308-I-004
			告示番号	茨城県告示第308号	溪流名	無名沢6
			告示年月日	平成21年3月12日	所在地	茨城県常陸大宮市檜山
土砂災害防止法施行令第三条の基準に該当する区域						
その他の区域						