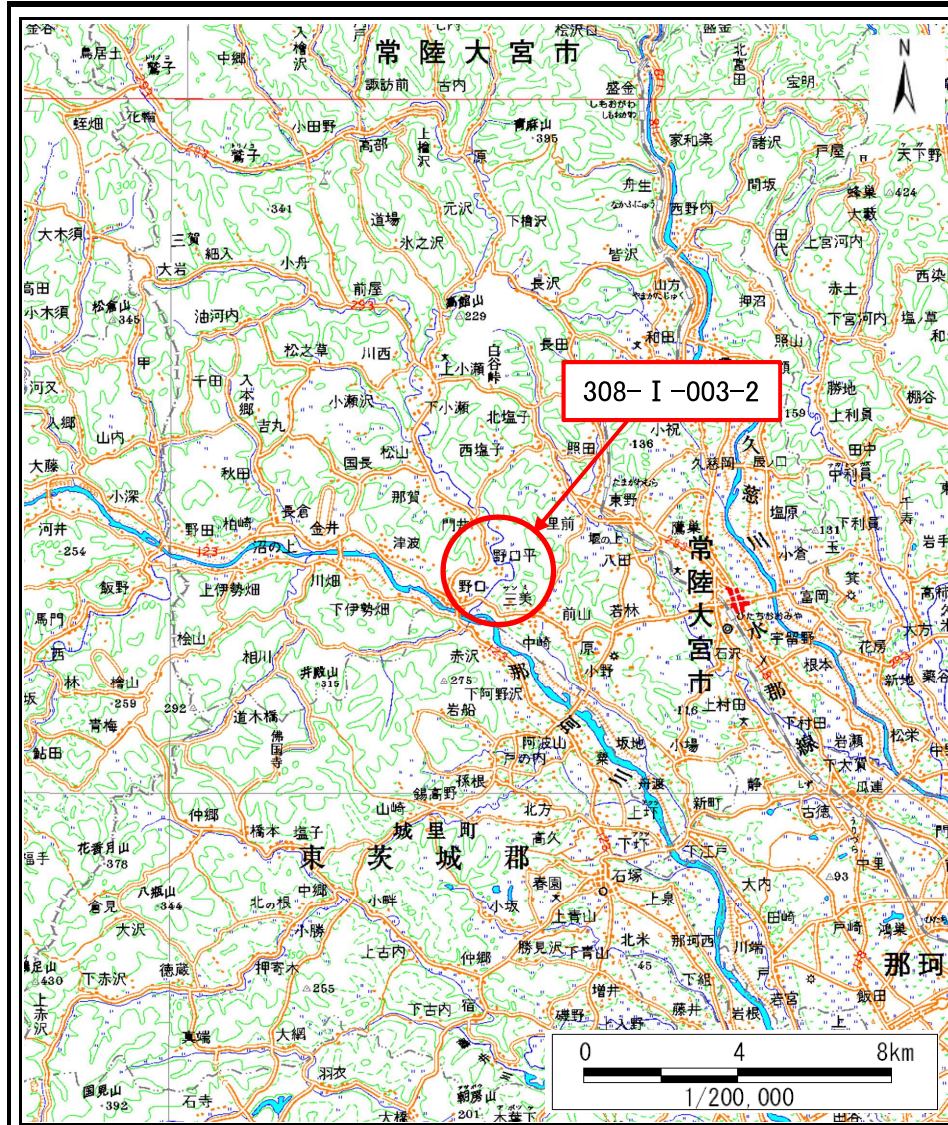
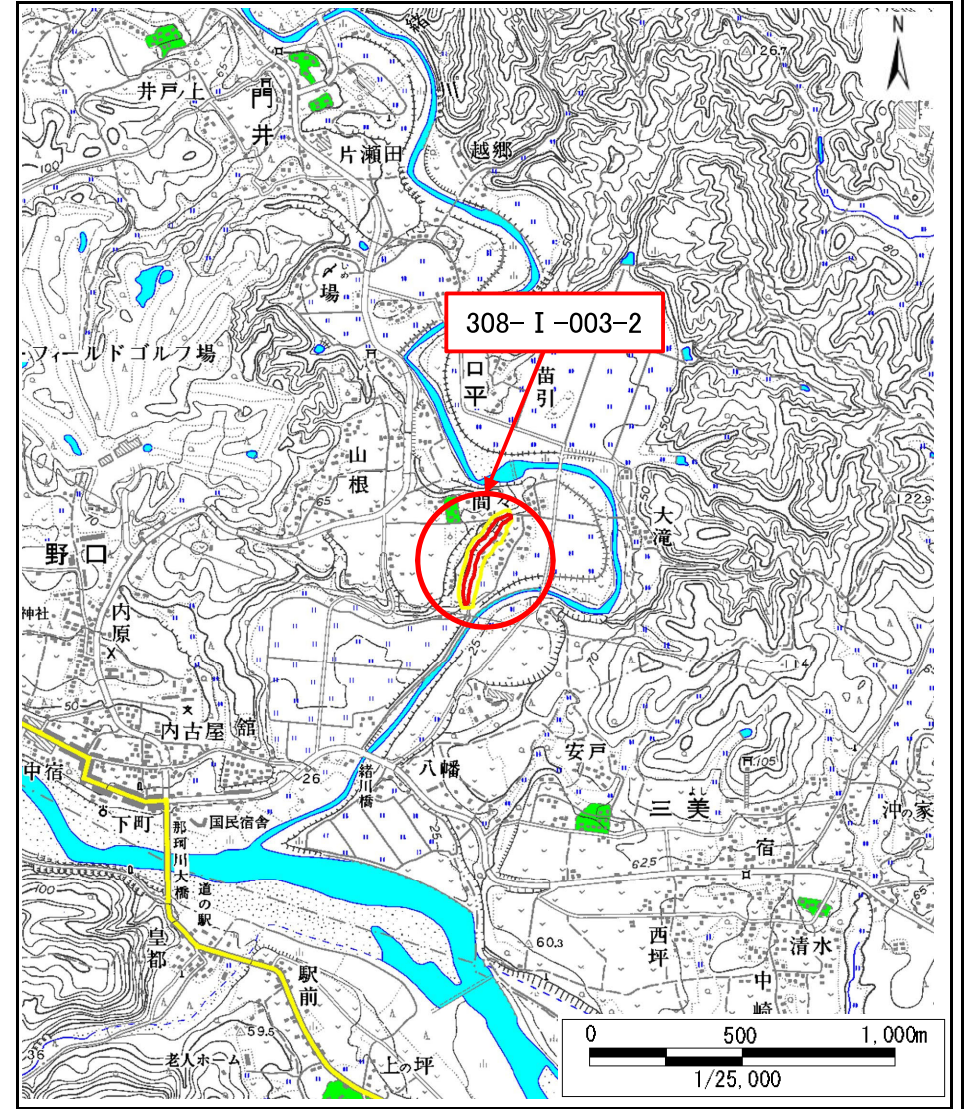


土砂災害警戒区域等の指定の公示に係る図書(その1)



(1/200,000)



(1/25,000)

様式-1(急)
土砂災害警戒区域・土砂災害特別警戒区域
位置図

自然現象の種類

箇所番号

箇所名

所在地

急傾斜地の崩壊

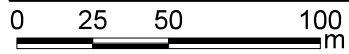
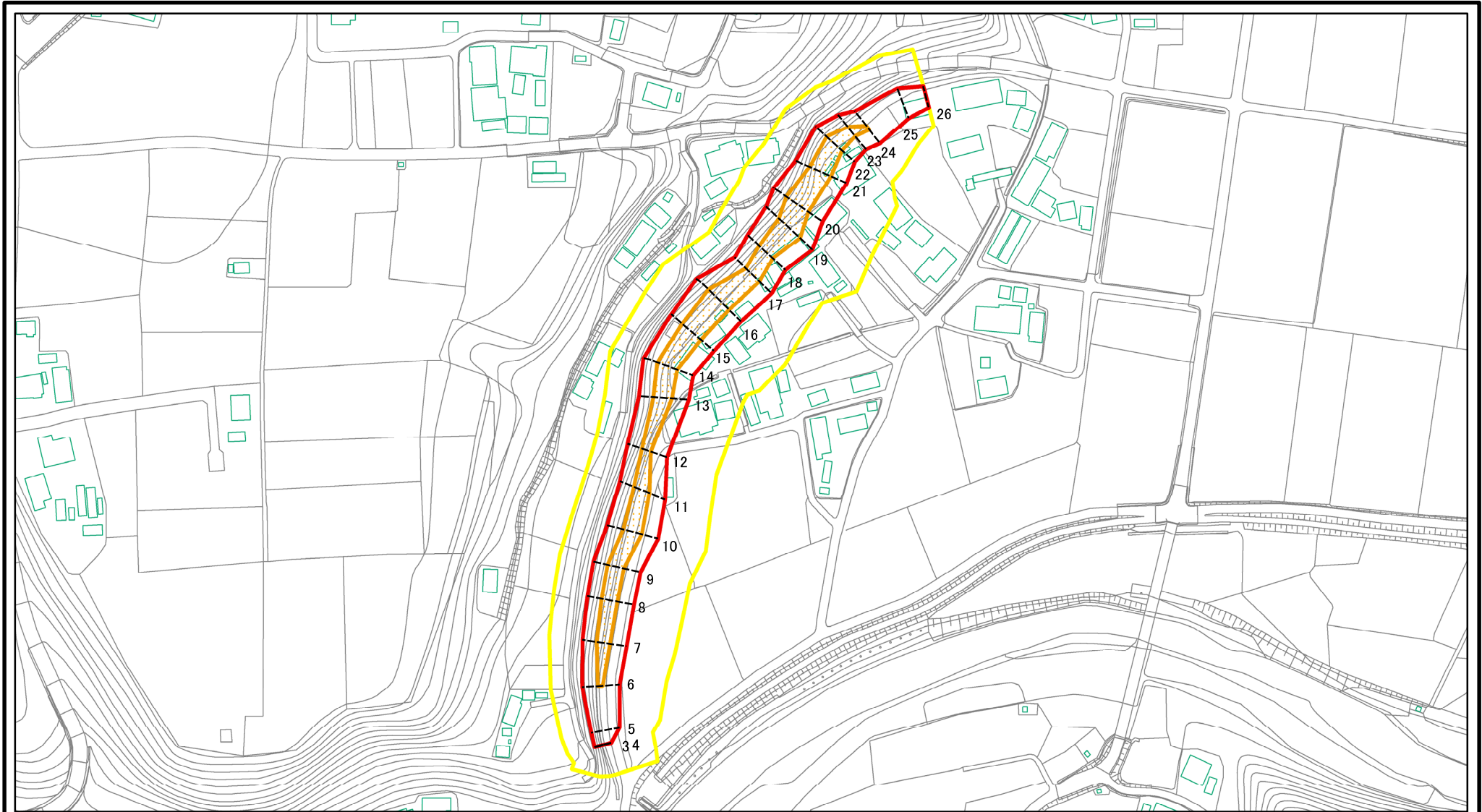
308-I-003-2

間々

茨城県常陸大宮市野口平

この地図は、国土院院長の承認を得て、同院発行の20万分の1地勢図及び2万5千分の1地形図を複製したものである。(承認番号 平20業複、第768号)

土砂災害警戒区域等の指定の公示に係る図書(その2)



図中の数字は横断測線番号を示す

様式-2(急)

土砂災害警戒区域・土砂災害特別警戒区域
区域図(その1)

土砂災害防止法施行令第二条の基準に該当する区域

土砂災害防止法
施行令第三条の
基準に該当する
区域



縮尺

1:2,500

自然現象
の種類

告示番号

告示年月日

急傾斜地の崩壊

茨城県告示第1222号

令和2年11月26日

箇所番号

箇所名

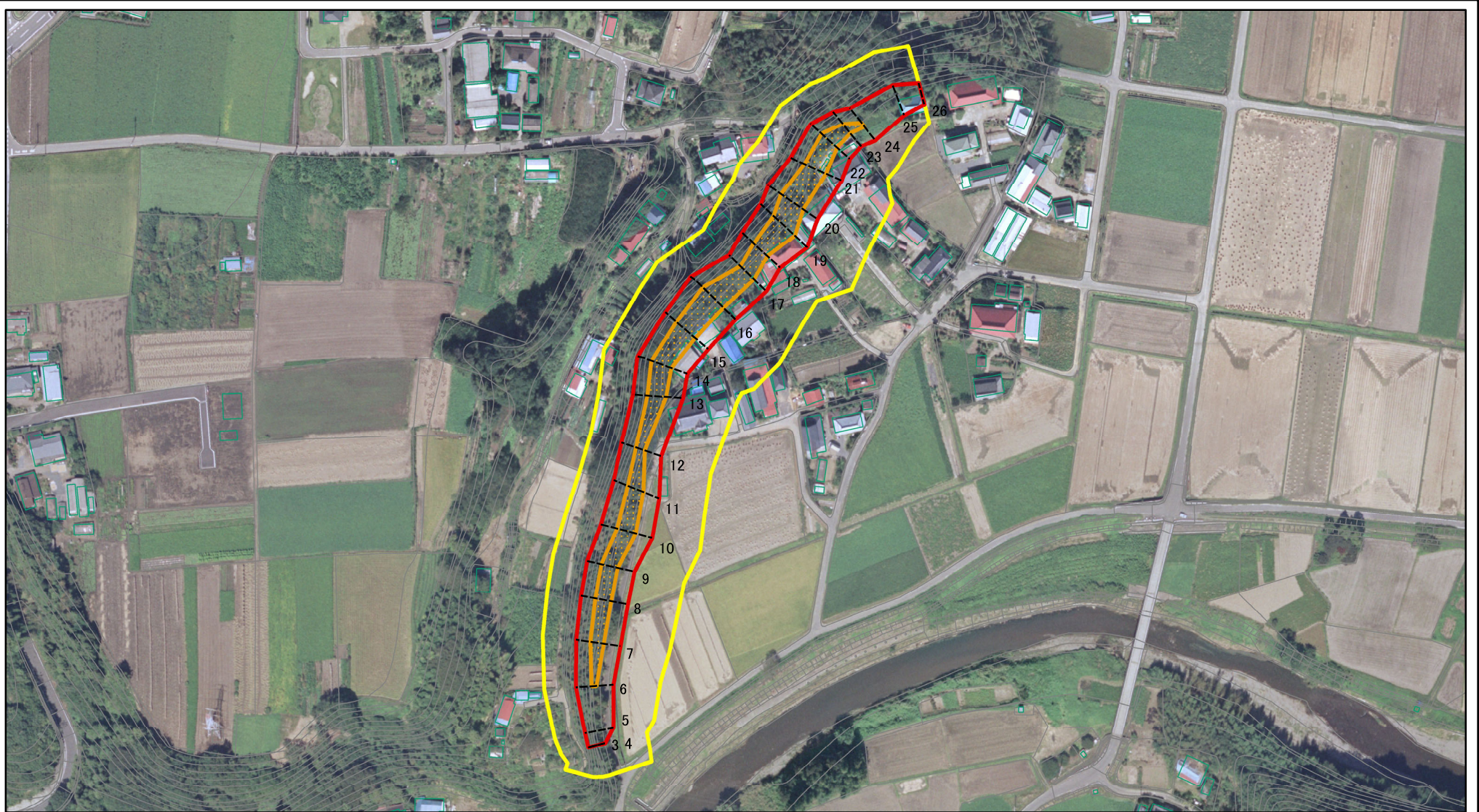
所在地

308-I-003-2

間々

茨城県常陸大宮市野口平

土砂災害警戒区域等の指定の公示に係る図書(その2)

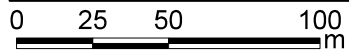
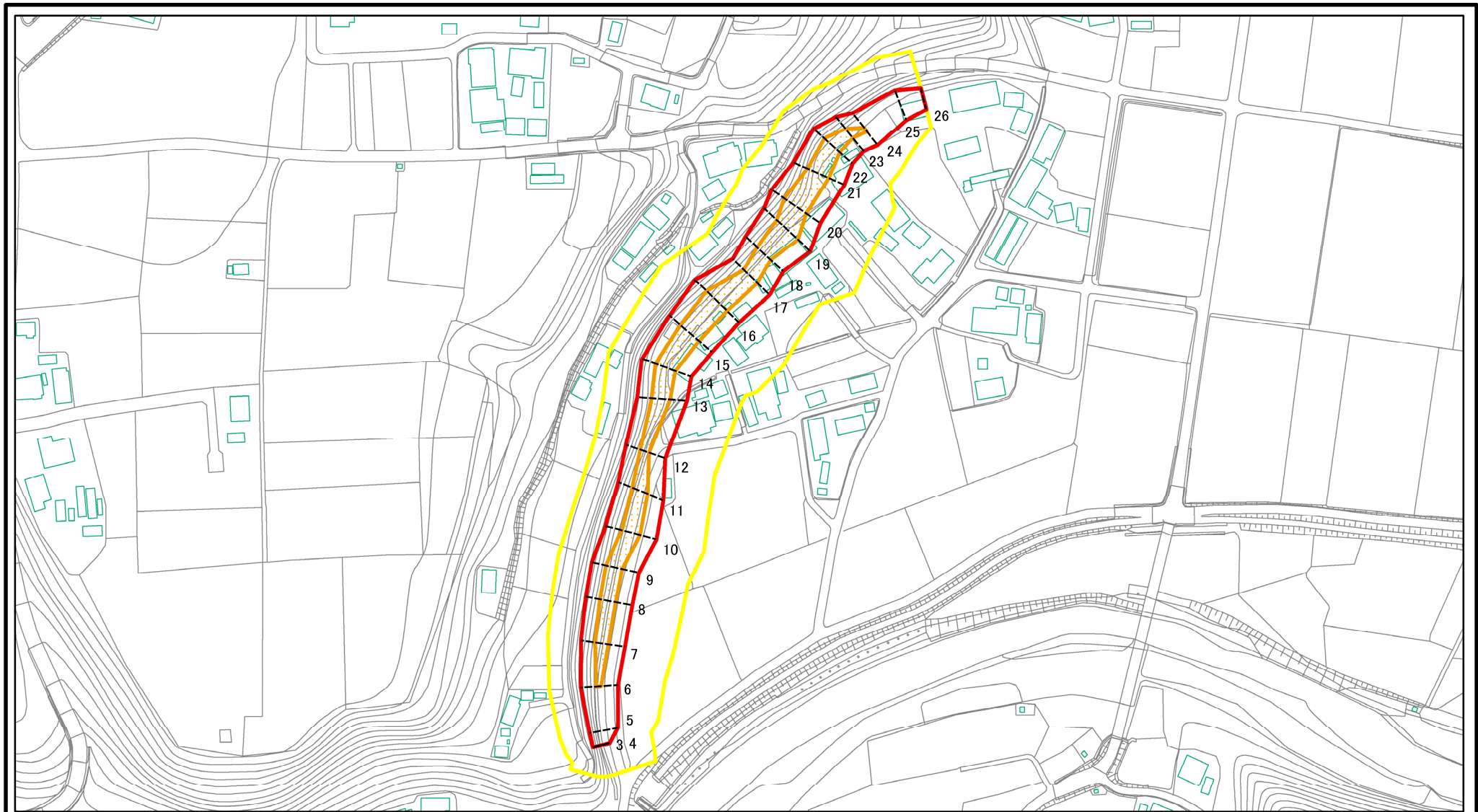


0 25 50 100
m

図中の数字は横断測線番号を示す

様式-2(急) 土砂災害警戒区域・土砂災害特別警戒区域 区域図(その1)	土砂災害防止法施行令第二条の基準に該当する区域		N 縮尺 1:2,500	自然現象の種類	急傾斜地の崩壊	箇所番号	308-I-003-2
	土砂災害防止法施行令第三条の基準に該当する区域			告示番号	茨城県告示第1222号	箇所名	間々
	土砂等の(移動)高さが1m以下の場合、土砂等の移動による力が100kN/m ² を超える区域		告示年月日	令和2年11月26日	所在地	茨城県常陸大宮市野口平	
	土砂等の堆積の高さが3mを超える区域 それ以外の区域						

土砂災害警戒区域等の指定の公示に係る図書(その3)



図中の数字は横断測線番号を示す

様式-3(急)

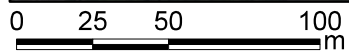
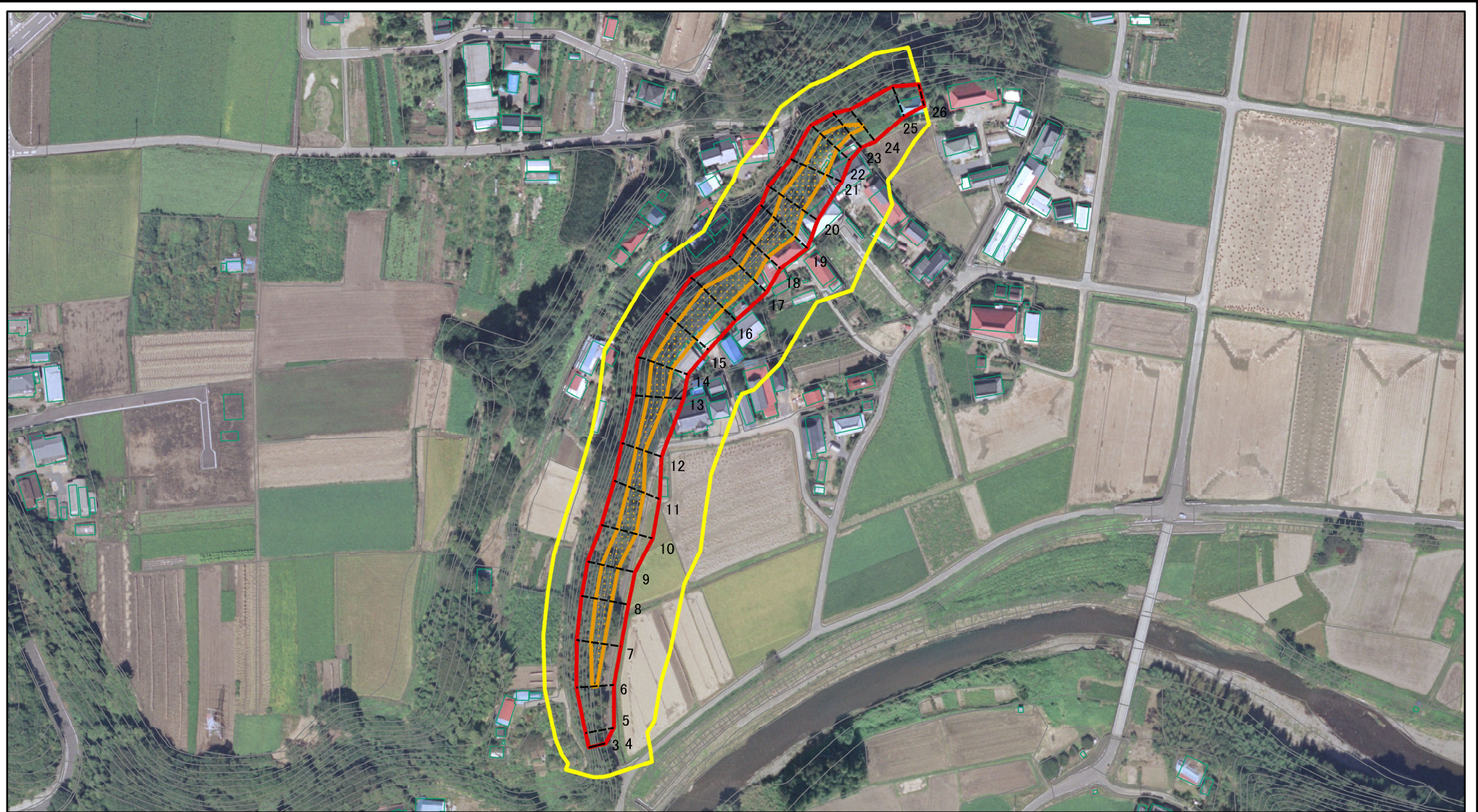
土砂災害警戒区域・土砂災害特別警戒区域
区域図(その2)

土砂災害防止法施行令第二条の基準に該当する区域	
土砂災害防止法施行令第三条の基準に該当する区域	
それ以外の区域	

	N
	縮尺
	1:2,500

自然現象の種類	急傾斜地の崩壊	箇所番号	308-I-003-2
告示番号	茨城県告示第1222号	箇所名	間々
告示年月日	令和2年11月26日	所在地	茨城県常陸大宮市野口平

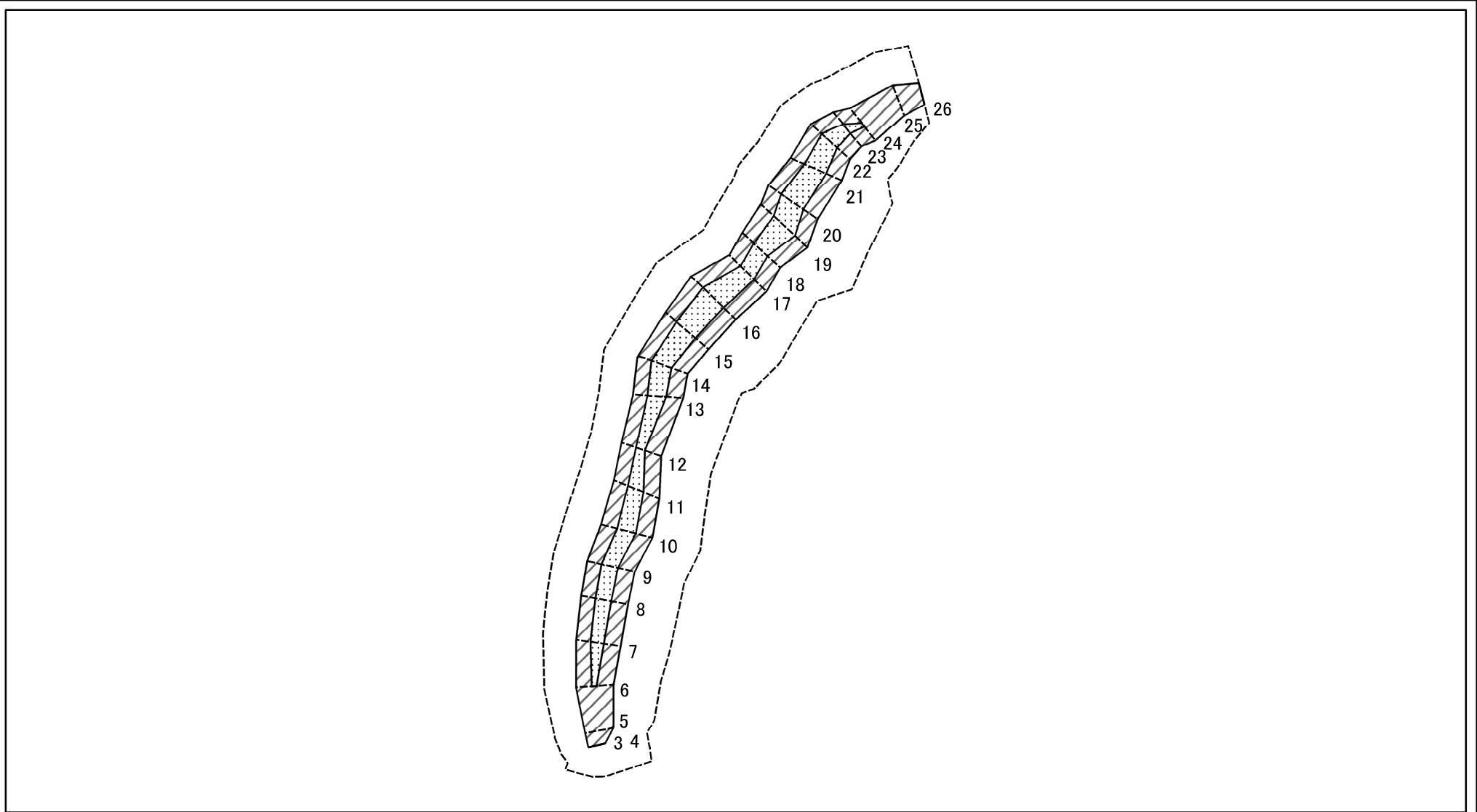
土砂災害警戒区域等の指定の公示に係る図書(その3)



図中の数字は横断測線番号を示す

様式-3(急) 土砂災害警戒区域・土砂災害特別警戒区域 区域図(その2)	土砂災害防止法施行令第二条の基準に該当する区域		N 縮尺 1:2,500	自然現象の種類	急傾斜地の崩壊	箇所番号	308-I-003-2
	土砂災害防止法施行令第三条の基準に該当する区域			告示番号	茨城県告示第1222号	箇所名	間々
	土砂等の(移動)高さが1m以下の場合、土砂等の移動による力が100kN/m ² を超える区域		告示年月日	令和2年11月26日	所在地	茨城県常陸大宮市野口平	
	土砂等の堆積の高さが3mを超える区域 それ以外の区域						

土砂災害警戒区域等の指定の公示に係る図書(その4)



図中の数字は横断測線番号を示す

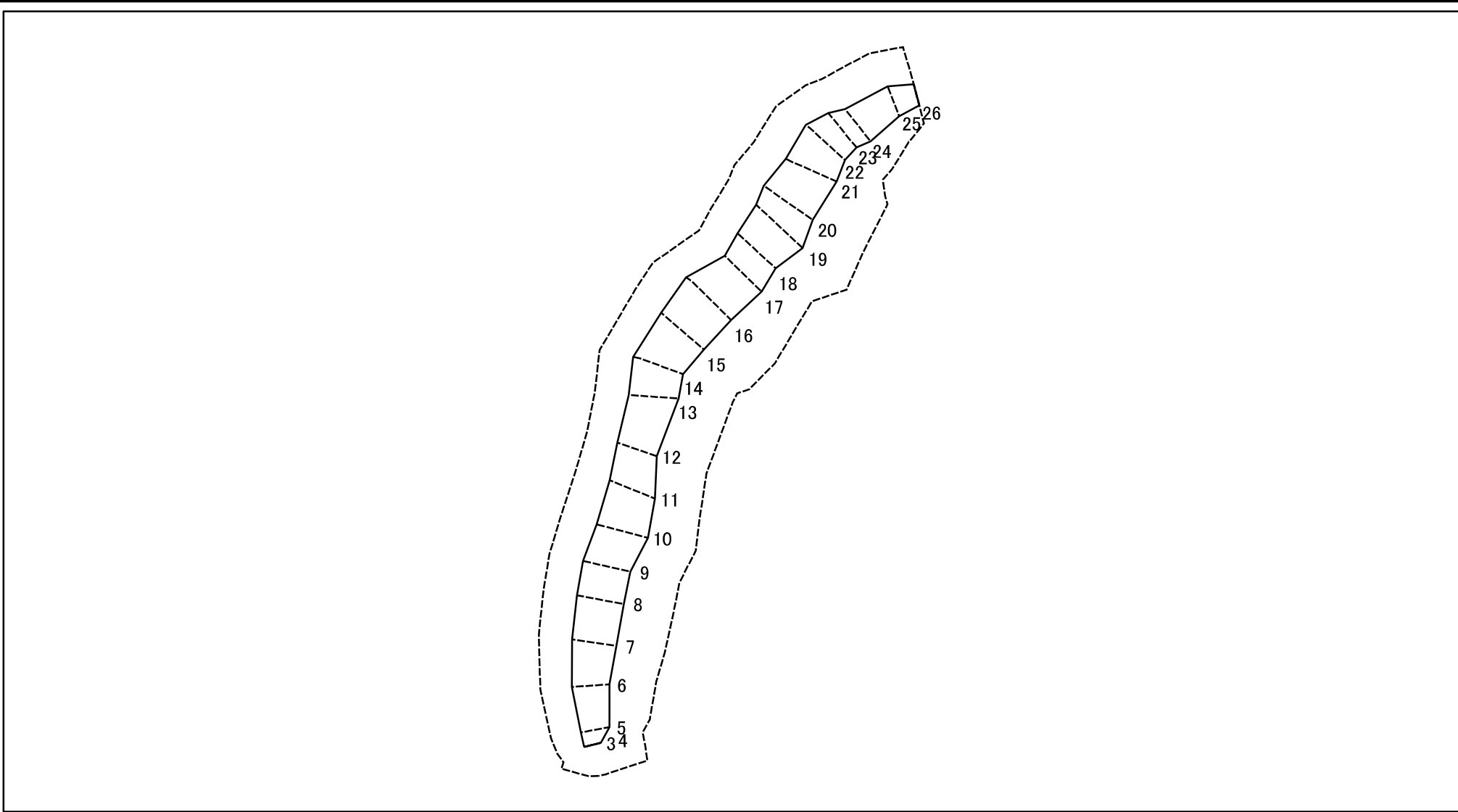
様式-4(急)
土砂災害特別警戒区域の区域区分図
(急傾斜地の崩壊に伴う土石等の移動により
建築物の地上部に作用すると想定される力)

土砂災害防止法施行令第二条の基準に該当する区域	
土砂災害防止法施行令第三条の基準に該当する区域	
それ以外の区域	

N	縮尺
1:2,500	

自然現象の種類	急傾斜地の崩壊	箇所番号	308-I-003-2
告示番号	茨城県告示第1222号	箇所名	間々
告示年月日	令和2年11月26日	所在地	茨城県常陸大宮市野口平

土砂災害警戒区域等の指定の公示に係る図書(その5)



図中の数字は横断測線番号を示す

様式-5(急)
土砂災害特別警戒区域の区域区分図
(急傾斜地の崩壊に伴う土石等の堆積により
建築物の地上部に作用すると想定される力)

土砂災害防止法施行令第二条の基準に該当する区域	
土砂災害防止法施行令第三条の基準に該当する区域	
それ以外の区域	

N
縮尺
1:2,500

自然現象の種類	急傾斜地の崩壊	箇所番号	308-I-003-2
告示番号	茨城県告示第1222号	箇所名	間々
告示年月日	令和2年11月26日	所在地	茨城県常陸大宮市野口平

土砂災害警戒区域等の指定の公示に係る図書(その6)(案)

横断測線の区間	土石等の移動により建築物の地上部に作用すると想定される力				土石等の堆積により建築物の地上部に作用すると想定される力				横断測線の区間	土石等の移動により建築物の地上部に作用すると想定される力				土石等の堆積により建築物の地上部に作用すると想定される力			
	土石等の(移動)高さが1m以下の場合、土石等の移動による力が100kN/m ² を超える区域		それ以外の区域		土石等の堆積の高さが3mを超える区域		それ以外の区域			土石等の(移動)高さが1m以下の場合、土石等の移動による力が100kN/m ² を超える区域		それ以外の区域		土石等の堆積の高さが3mを超える区域		それ以外の区域	
	力の大きさのうち最大のもの(kN/m ²)	土石等の高さ(m)	力の大きさのうち最大のもの(kN/m ²)	土石等の高さ(m)	力の大きさのうち最大のもの(kN/m ²)	土石等の高さ(m)	力の大きさのうち最大のもの(kN/m ²)	土石等の高さ(m)		力の大きさのうち最大のもの(kN/m ²)	土石等の高さ(m)	力の大きさのうち最大のもの(kN/m ²)	土石等の高さ(m)	力の大きさのうち最大のもの(kN/m ²)	土石等の高さ(m)	力の大きさのうち最大のもの(kN/m ²)	土石等の高さ(m)
1 ~ 2	-	-	-	-	-	-	-	-	~								
2 ~ 3	-	-	-	-	-	-	-	-	~								
3 ~ 4	-	-	54.29	1.00	17.09	3.19	16.05	3.00	~								
4 ~ 5	-	-	89.62	1.00	-	-	16.05	3.00	~								
5 ~ 6	-	-	100.00	1.00	-	-	14.51	2.71	~								
6 ~ 7	120.53	1.00	100.00	1.00	-	-	13.84	2.59	~								
7 ~ 8	123.64	1.00	100.00	1.00	-	-	13.84	2.59	~								
8 ~ 9	124.38	1.00	100.00	1.00	-	-	13.62	2.54	~								
9 ~ 10	124.38	1.00	100.00	1.00	-	-	13.46	2.51	~								
10 ~ 11	123.38	1.00	100.00	1.00	-	-	13.06	2.44	~								
11 ~ 12	123.38	1.00	100.00	1.00	-	-	14.76	2.76	~								
12 ~ 13	126.86	1.00	100.00	1.00	-	-	14.76	2.76	~								
13 ~ 14	129.81	1.00	100.00	1.00	-	-	13.62	2.54	~								
14 ~ 15	132.83	1.00	100.00	1.00	-	-	13.57	2.54	~								
15 ~ 16	132.83	1.00	100.00	1.00	-	-	13.35	2.49	~								
16 ~ 17	132.83	1.00	100.00	1.00	-	-	12.73	2.38	~								
17 ~ 18	124.04	1.00	100.00	1.00	-	-	12.73	2.38	~								
18 ~ 19	130.08	1.00	100.00	1.00	-	-	12.69	2.37	~								
19 ~ 20	132.92	1.00	100.00	1.00	-	-	12.85	2.40	~								
20 ~ 21	132.92	1.00	100.00	1.00	-	-	12.85	2.40	~								
21 ~ 22	129.58	1.00	100.00	1.00	-	-	13.17	2.46	~								
22 ~ 23	128.21	1.00	100.00	1.00	-	-	13.17	2.46	~								
23 ~ 24	116.83	1.00	100.00	1.00	-	-	11.84	2.21	~								
24 ~ 25	-	-	100.00	1.00	-	-	11.12	2.08	~								
25 ~ 26	-	-	95.67	1.00	-	-	9.07	1.70	~								
~									~								

様式-6(急) 建築物の構造の規制に必要な衝撃に関する事項	自然現象の種類	急傾斜地の崩壊	箇所番号	308-I-003-2
	告示番号	茨城県告示第1222号	箇所名	間々
	告示年月日	令和2年11月26日	所在地	茨城県常陸大宮市野口平