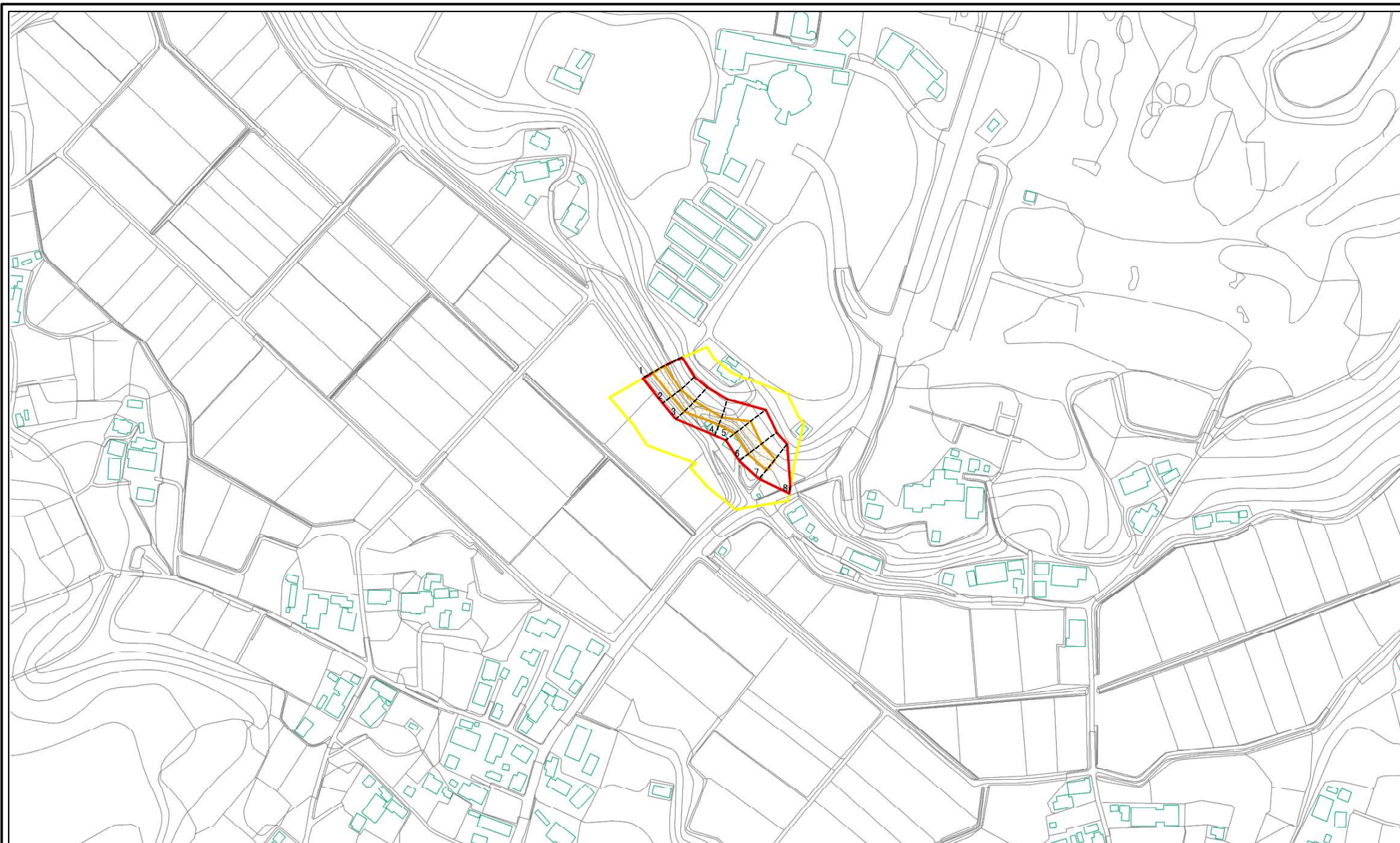


# 土砂災害警戒区域等の指定の公示に係る図書(その2)



0 25 50 100  
m

図中の数字は横断測線番号を示す

様式-2(急)  
土砂災害警戒区域・土砂災害特別警戒区域  
区域図(その1)

|                         |  |
|-------------------------|--|
| 土砂災害防止法施行令第二条の基準に該当する区域 |  |
| 土砂災害防止法施行令第三条の基準に該当する区域 |  |
| それ以外の区域                 |  |

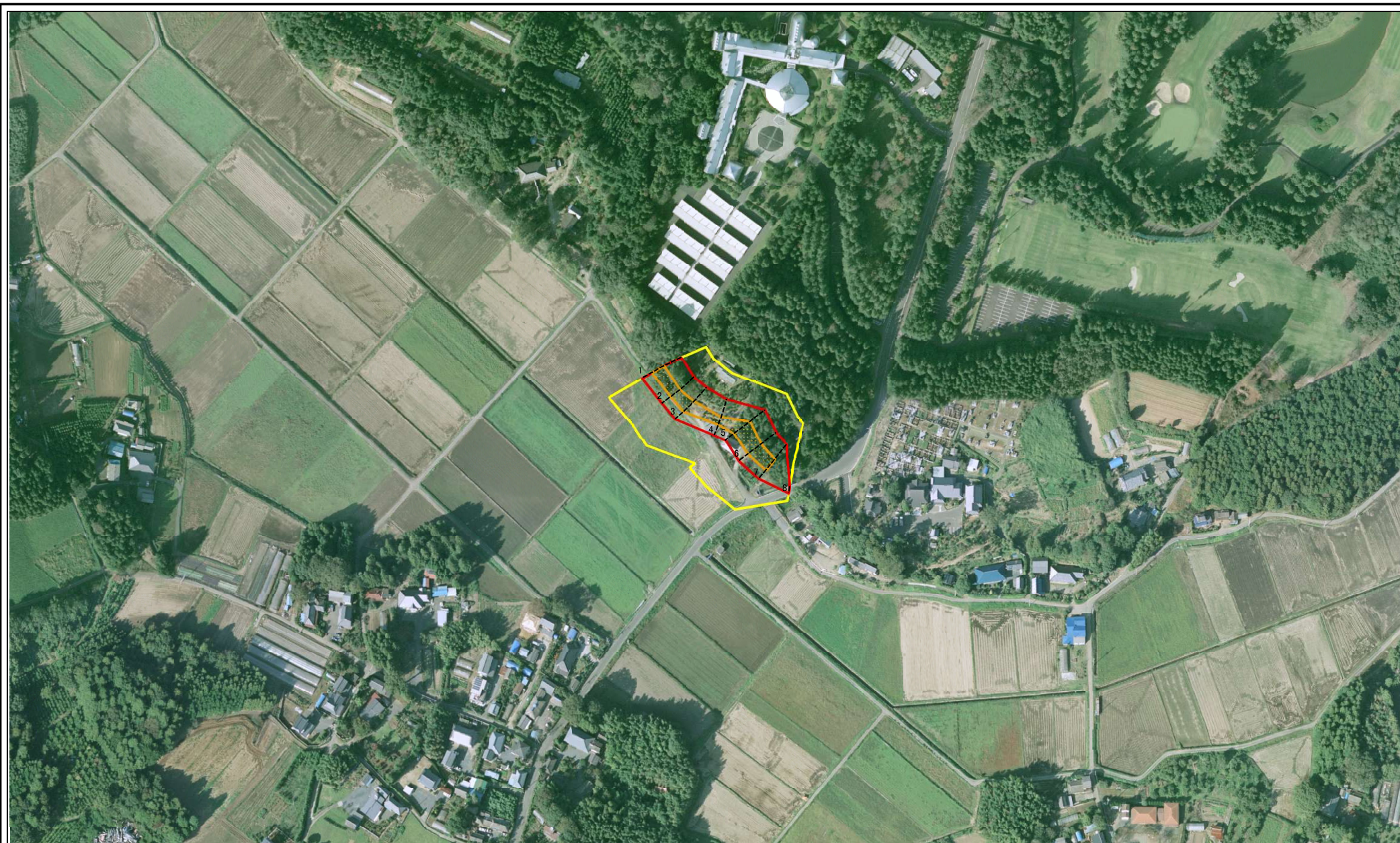
縮尺  
1:2,500

自然現象の種類  
告示番号  
告示年月日

急傾斜地の崩壊  
茨城県告示第309号  
平成21年3月12日

|      |                 |
|------|-----------------|
| 箇所番号 | 302-1-028-1     |
| 箇所名  | 杉下              |
| 所在地  | 茨城県東茨城郡茨城町大字鳥羽田 |

土砂災害警戒区域等の指定の公示に係る図書(その2)

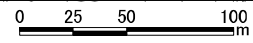
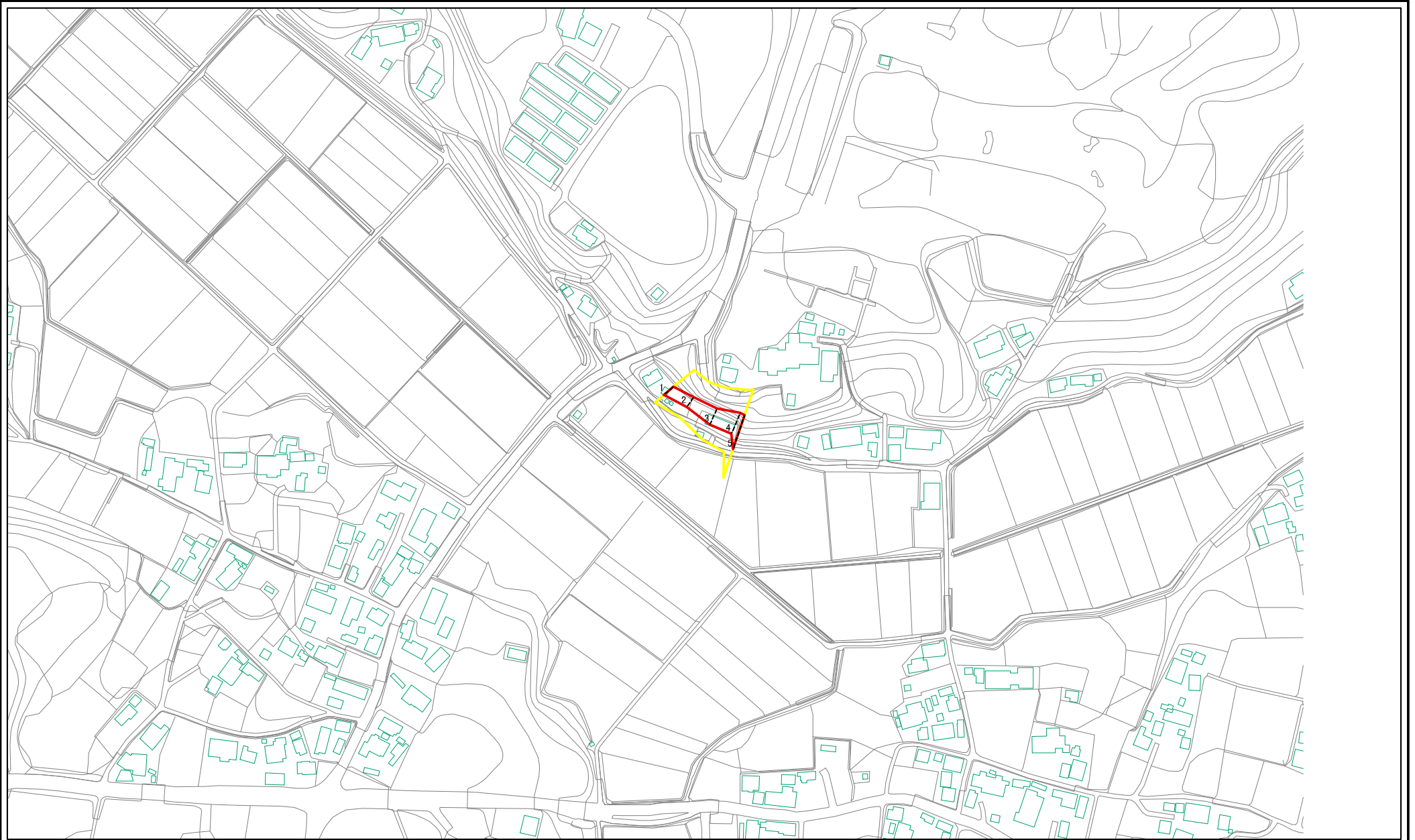


0 25 50 100  
m

図中の数字は横断測線番号を示す

|   |   |  |                                   |         |            |      |                 |  |
|---|---|--|-----------------------------------|---------|------------|------|-----------------|--|
| <p>様式-2(急)</p> <p>土砂災害警戒区域・土砂災害特別警戒区域図(その1)</p> | 土砂災害防止法施行令第二条の基準に該当する区域                     |  | <p>N</p> <p>縮尺</p> <p>1:2,500</p> | 自然現象の種類 | 急傾斜地の崩壊    | 箇所番号 | 302-1-028-1     |  |
|   | 土砂災害防止法施行令第三条の基準に該当する区域                     |  |                                   | 告示番号    | 茨城県告示第309号 | 箇所名  | 杉下              |  |
|   | 土石等の(移動)高さが1m以下の場合、土石等の移動による力が100kN/mを超える区域 |  |                                   | 告示年月日   | 平成21年3月12日 | 所在地  | 茨城県東茨城郡茨城町大字鳥羽田 |  |
|   | 土石等の堆積の高さが3mを超える区域                          |  |                                   | それ以外の区域 |            |      |                 |  |

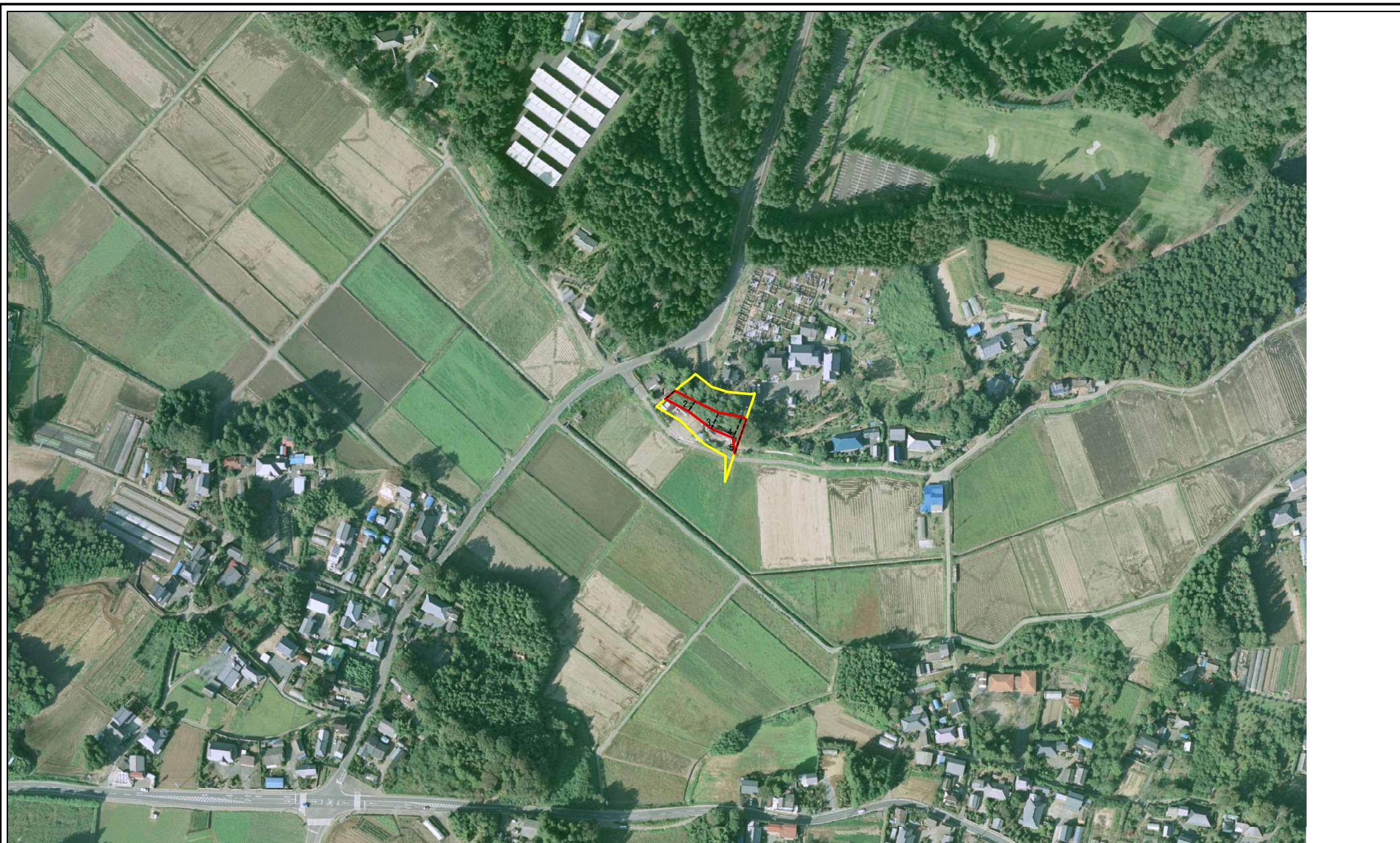
# 土砂災害警戒区域等の指定の公示に係る図書(その2)



図中の数字は横断測線番号を示す

|   |   |         |                    |         |            |      |                 |
|---|---|---------|--------------------|---------|------------|------|-----------------|
| <b>様式-2(急)</b><br>土砂災害警戒区域・土砂災害特別警戒区域図(その1) | 土砂災害防止法施行令第二条の基準に該当する区域                     |         | N<br>縮尺<br>1:2,500 | 自然現象の種類 | 急傾斜地の崩壊    | 箇所番号 | 302-1-028-2     |
|   | 土砂災害防止法施行令第三条の基準に該当する区域                     |         |                    | 告示番号    | 茨城県告示第309号 | 箇所名  | 杉下              |
|   | 土砂等の(移動)高さが1m以下の場合、土砂等の移動による力が100kN/mを越える区域 |         |                    | 告示年月日   | 平成21年3月12日 | 所在地  | 茨城県東茨城郡茨城町大字鳥羽田 |
| 土砂等の堆積の高さが3mを超える区域                          |   | それ以外の区域 |                    |         |            |      |                 |

土砂災害警戒区域等の指定の公示に係る図書(その2)



0 25 50 100  
m

図中の数字は横断測線番号を示す

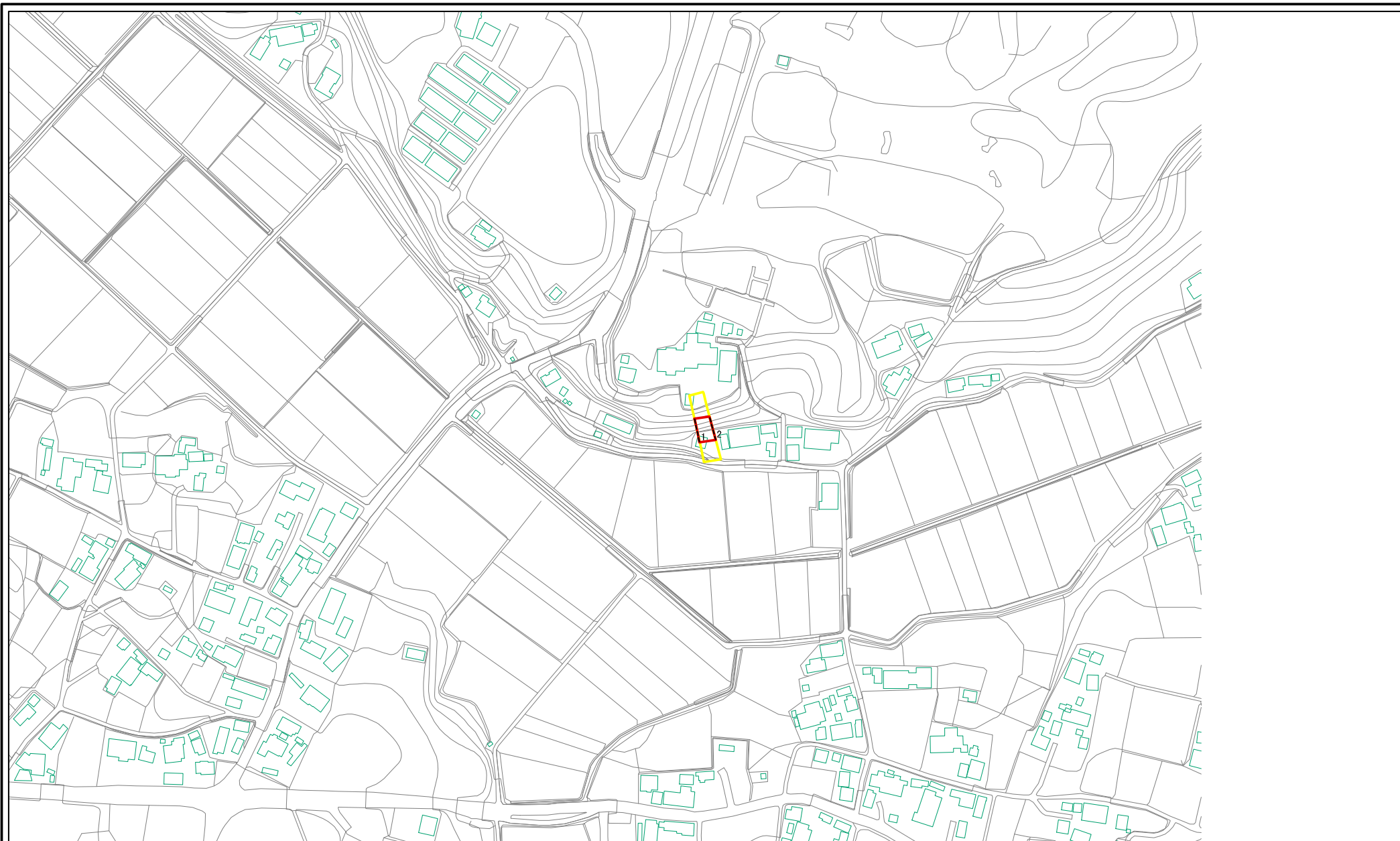
様式-2(急)  
土砂災害警戒区域・土砂災害特別警戒区域  
区域図(その1)

|  |  |
|--|--|
| 土砂災害防止法施行令第二条の基準に該当する区域                                    |  |
| 土砂災害防止法施行令第三条の基準に該当する区域                                    |  |
| 土砂等の(移動)高さが1m以下の場合、土砂等の移動による力が100kN/m <sup>2</sup> を超過する区域 |  |
| 土砂等の堆積の高さが3mを超える区域   |  |
| それ以外の区域  |  |

|    |         |
|----|---------|
| N  |         |
| 縮尺 | 1:2,500 |

|         |            |      |                 |
|---------|------------|------|-----------------|
| 自然現象の種類 | 急傾斜地の崩壊    | 箇所番号 | 302-1-028-2     |
| 告示番号    | 茨城県告示第309号 | 箇所名  | 杉下              |
| 告示年月日   | 平成21年3月12日 | 所在地  | 茨城県東茨城郡茨城町大字鳥羽田 |

# 土砂災害警戒区域等の指定の公示に係る図書(その2)



0 25 50 100  
m

図中の数字は横断測線番号を示す

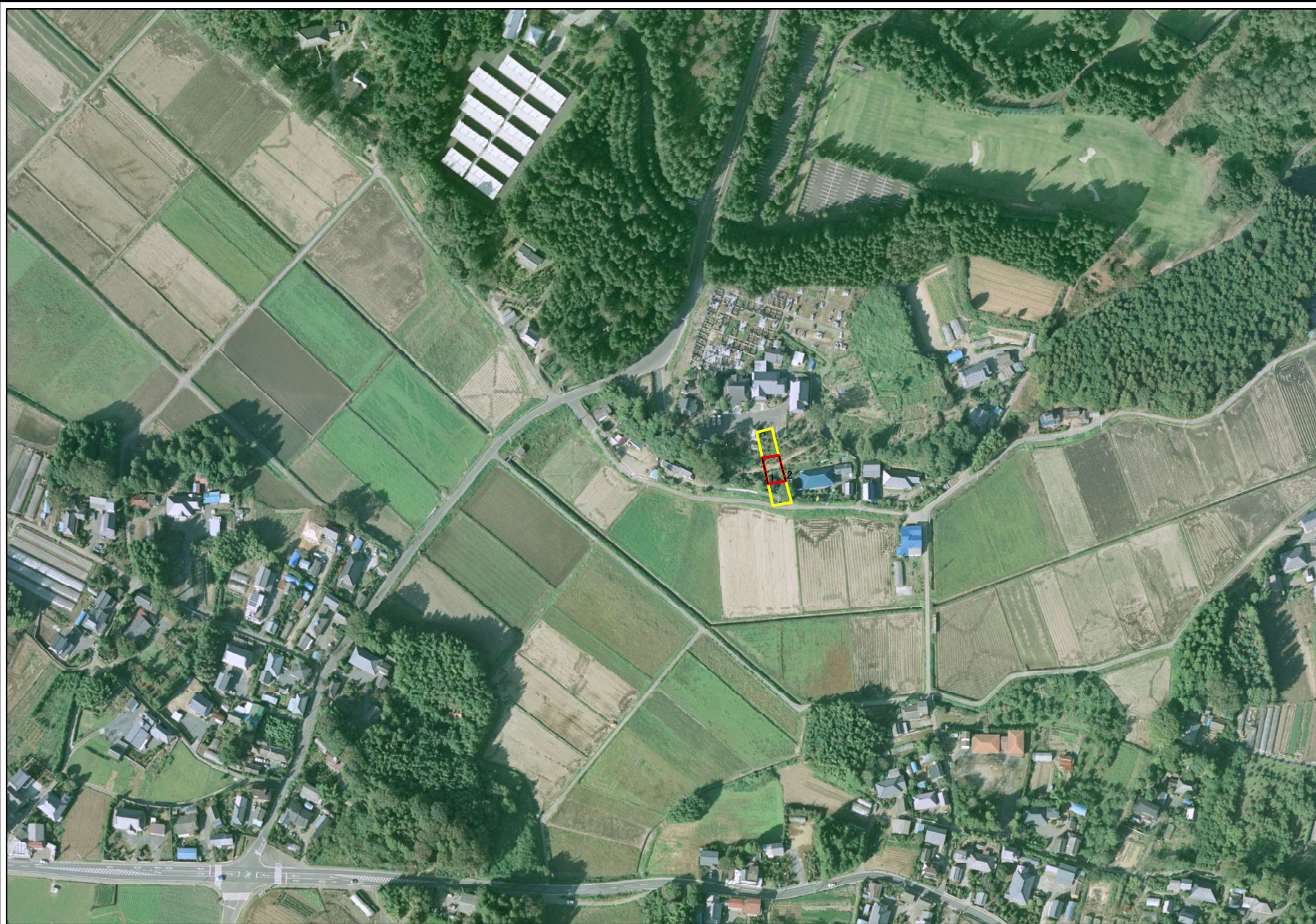
様式-2(急)  
土砂災害警戒区域・土砂災害特別警戒区域図(その1)

|   |  |
|---|--|
| 土砂災害防止法施行令第二条の基準に該当する区域                     |  |
| 土砂災害防止法施行令第三条の基準に該当する区域                     |  |
| 土砂等の(移動)高さが1m以下の場合、土砂等の移動による力が100kN/mを越える区域 |  |
| 土砂等の堆積の高さが3mを超える区域                          |  |
| それ以外の区域                                     |  |

N  
縮尺  
1:2,500

|         |            |      |                 |
|---------|------------|------|-----------------|
| 自然現象の種類 | 急傾斜地の崩壊    | 箇所番号 | 302-1-028-3     |
| 告示番号    | 茨城県告示第309号 | 箇所名  | 杉下              |
| 告示年月日   | 平成21年3月12日 | 所在地  | 茨城県東茨城郡茨城町大字鳥羽田 |

土砂災害警戒区域等の指定の公示に係る図書(その2)



0 25 50 100  
m

図中の数字は横断測線番号を示す

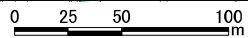
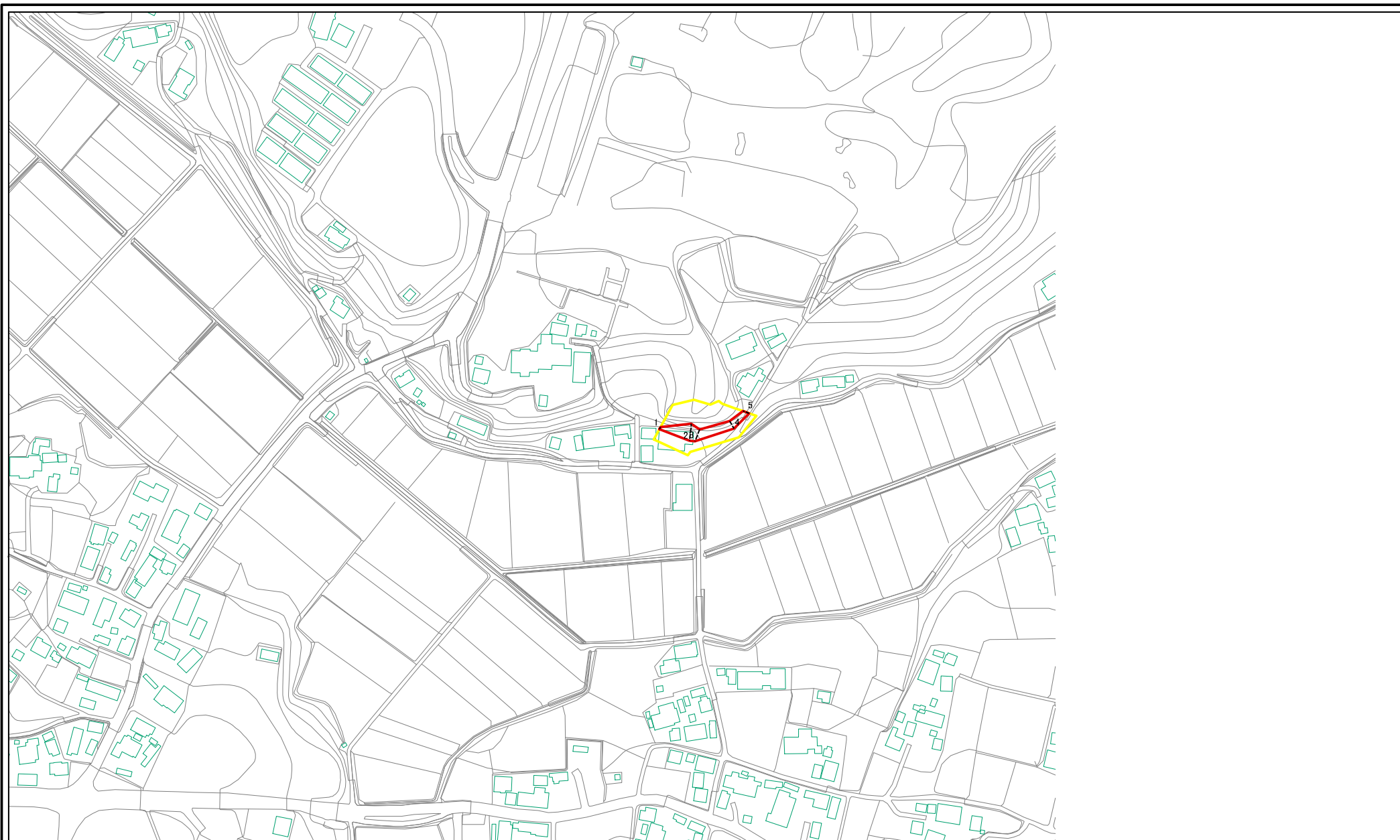
様式-2(急)  
土砂災害警戒区域・土砂災害特別警戒区域  
区域図(その1)

|   |  |
|---|--|
| 土砂災害防止法施行令第二条の基準に該当する区域                     |  |
| 土砂災害防止法施行令第三条の基準に該当する区域                     |  |
| 土砂等の(移動)高さが1m以下の場合、土砂等の移動による力が100kN/mを超える区域 |  |
| 土砂等の堆積の高さが3mを超える区域                          |  |
| それ以外の区域                                     |  |

|    |         |
|----|---------|
| N  |         |
| 縮尺 | 1:2,500 |

|         |            |      |                 |
|---------|------------|------|-----------------|
| 自然現象の種類 | 急傾斜地の崩壊    | 箇所番号 | 302-1-028-3     |
| 告示番号    | 茨城県告示第309号 | 箇所名  | 杉下              |
| 告示年月日   | 平成21年3月12日 | 所在地  | 茨城県東茨城郡茨城町大字鳥羽田 |

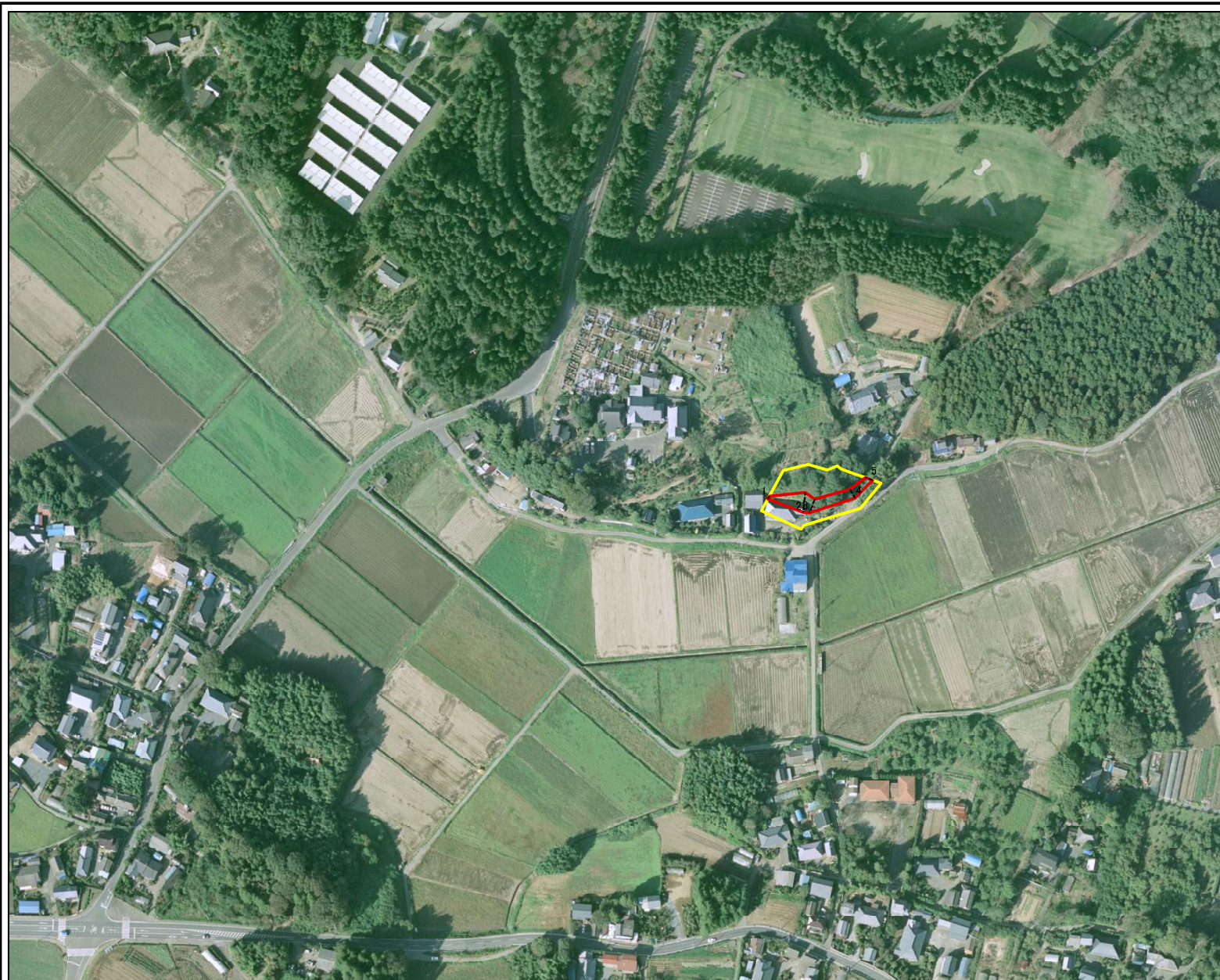
# 土砂災害警戒区域等の指定の公示に係る図書(その2)



図中の数字は横断測線番号を示す

|   |                         |  |                    |         |            |      |                 |
|---|-------------------------|--|--------------------|---------|------------|------|-----------------|
| <b>様式-2(急)</b><br>土砂災害警戒区域・土砂災害特別警戒区域図(その1) | 土砂災害防止法施行令第二条の基準に該当する区域 |  | N<br>縮尺<br>1:2,500 | 自然現象の種類 | 急傾斜地の崩壊    | 箇所番号 | 302-1-028-4     |
|   | 土砂災害防止法施行令第三条の基準に該当する区域 |  |                    | 告示番号    | 茨城県告示第309号 | 箇所名  | 杉下              |
|   | それ以外の区域                 |  |                    | 告示年月日   | 平成21年3月12日 | 所在地  | 茨城県東茨城郡茨城町大字鳥羽田 |

# 土砂災害警戒区域等の指定の公示に係る図書(その2)



0 25 50 100  
m

図中の数字は横断測線番号を示す

様式-2(急)  
土砂災害警戒区域・土砂災害特別警戒区域  
区域図(その1)

|  |  |
|--|--|
| 土砂災害防止法施行令第二条の基準に該当する区域                      |  |
| 土砂災害防止法施行令第三条の基準に該当する区域                      |  |
| 土砂等の(移動)高さが1m以下の場合、土砂等の移動による力が100kN/mを超過する区域 |  |
| 土砂等の堆積の高さが3mを超える区域                           |  |
| それ以外の区域                                      |  |

|    |         |
|----|---------|
| N  |         |
| 縮尺 | 1:2,500 |

|         |            |      |                 |
|---------|------------|------|-----------------|
| 自然現象の種類 | 急傾斜地の崩壊    | 箇所番号 | 302-1-028-4     |
| 告示番号    | 茨城県告示第309号 | 箇所名  | 杉下              |
| 告示年月日   | 平成21年3月12日 | 所在地  | 茨城県東茨城郡茨城町大字鳥羽田 |