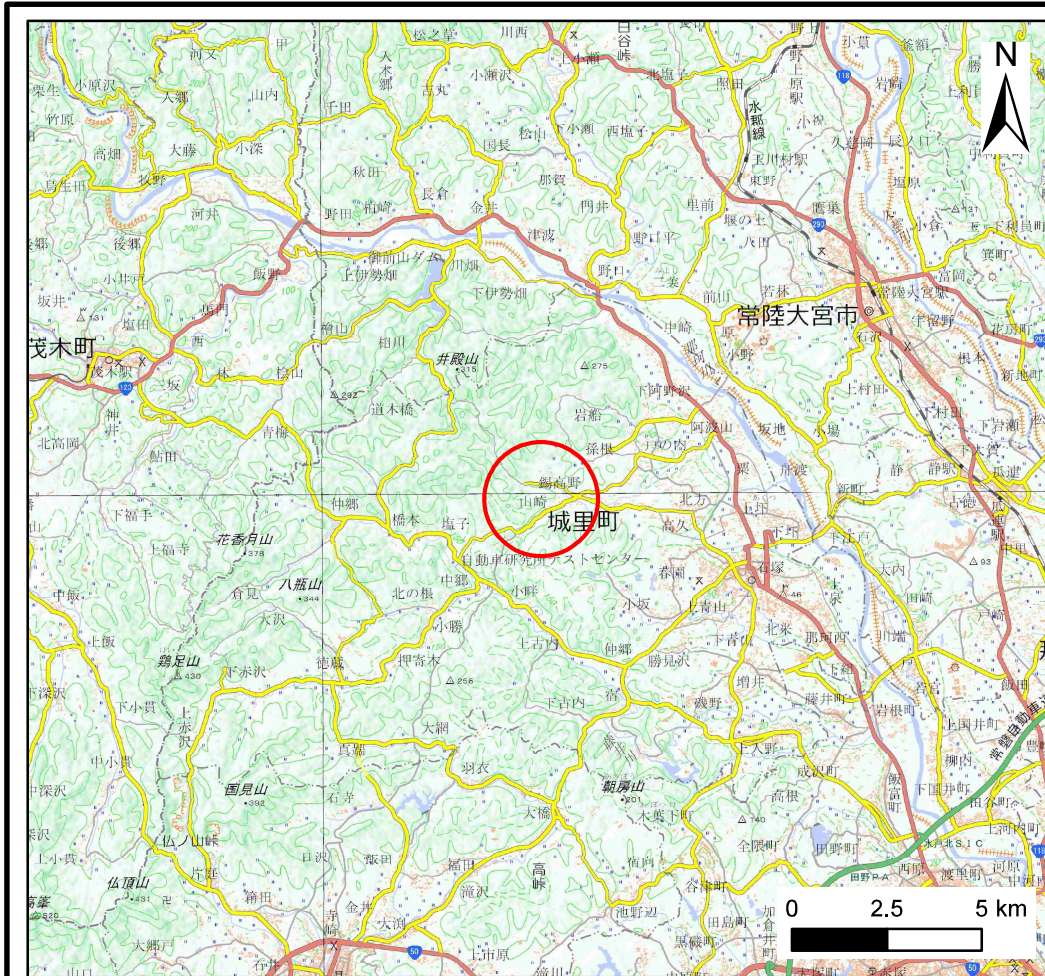
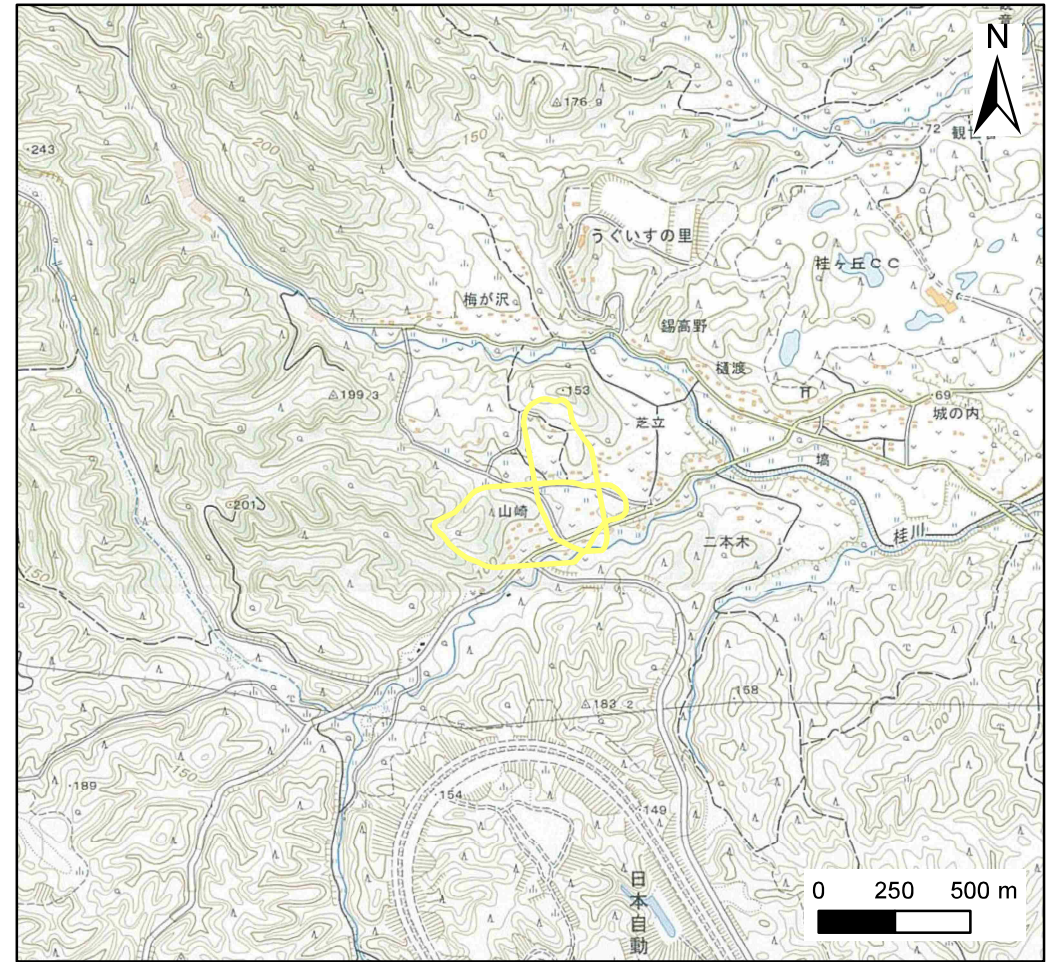


土砂災害警戒区域等の指定の公示に係る図書(その1)



(1/200,000)



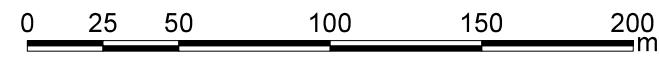
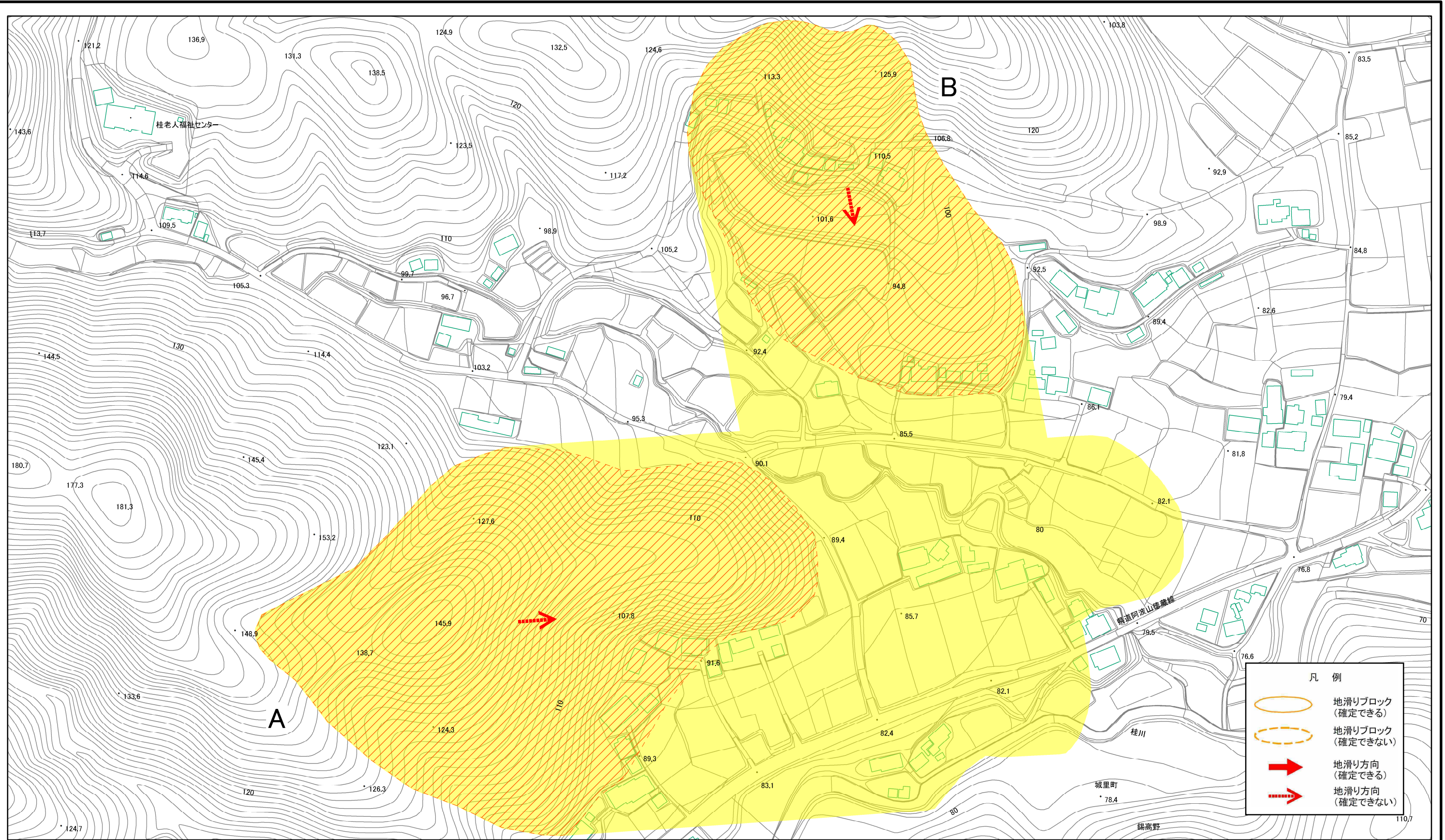
(1/25,000)

様式-1(地)

土砂災害警戒区域・土砂災害特別警戒区域 位置図

| | |
|---------|---------------|
| 自然現象の種類 | 地滑り |
| 箇所番号 | 230 |
| 箇所名 | 芝立 |
| 地滑り区域名 | A、B |
| 所在地 | 茨城県東茨城郡城里町錫高野 |

土砂災害警戒区域等の指定の公示に係る図書(その2)



様式-2(地)
土砂災害警戒区域・土砂災害特別警戒区域
区域図

土砂災害防止法施行令第二条の基準に該当する区域(土砂災害警戒区域)



自然現象の種類

地滑り

箇所番号

230

箇所名

芝立

土砂災害防止法施行令第三条の基準に該当する区域(土砂災害特別警戒区域)



縮尺

1:2,500

告示番号

茨城県告示第186号

地滑り区域名

A、B

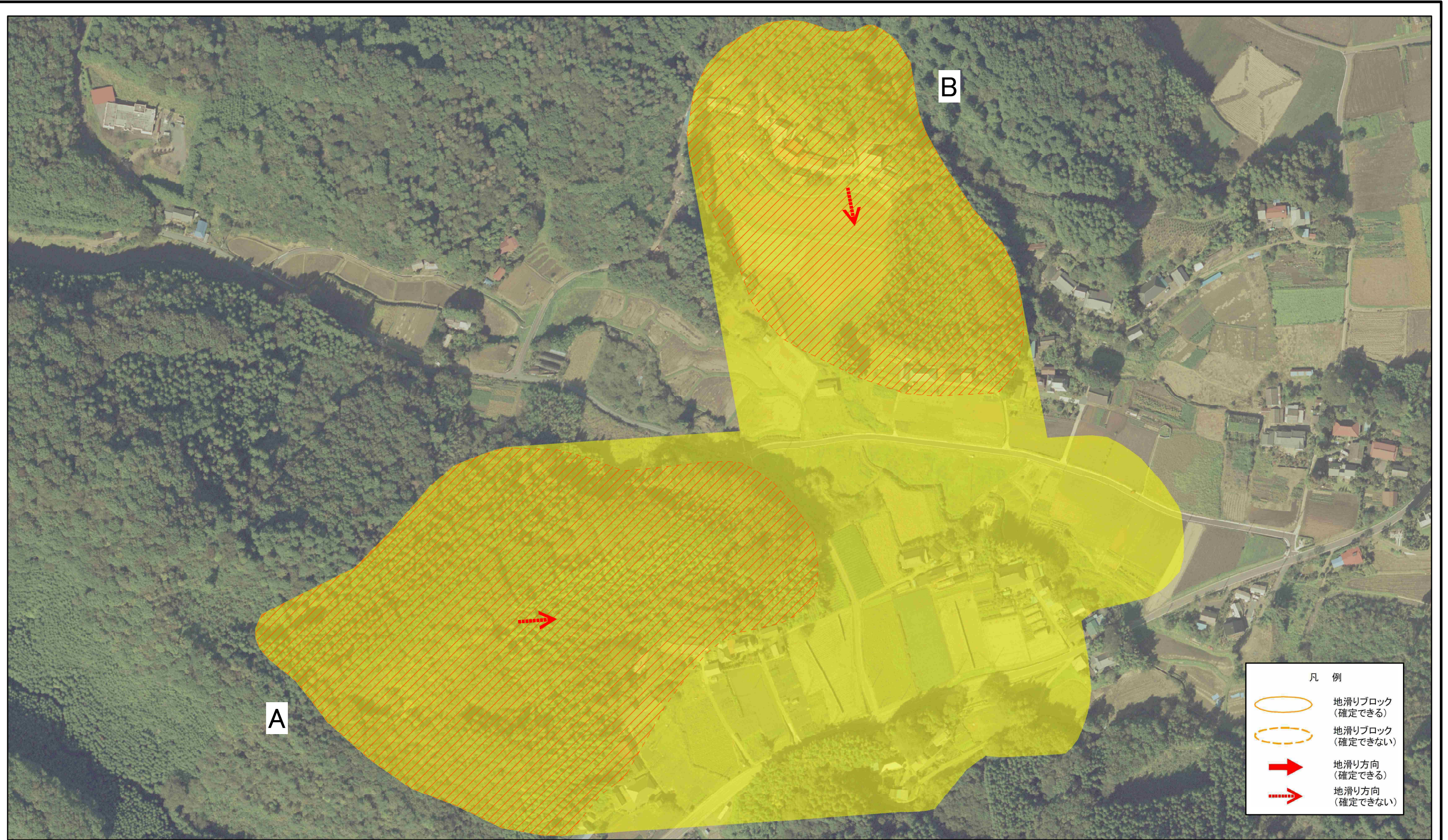
告示年月日

令和5年2月24日

所在地

茨城県東茨城郡城里町錫高野

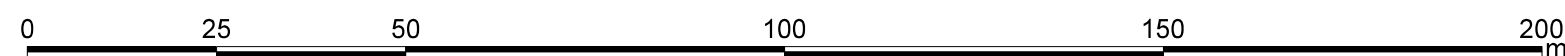
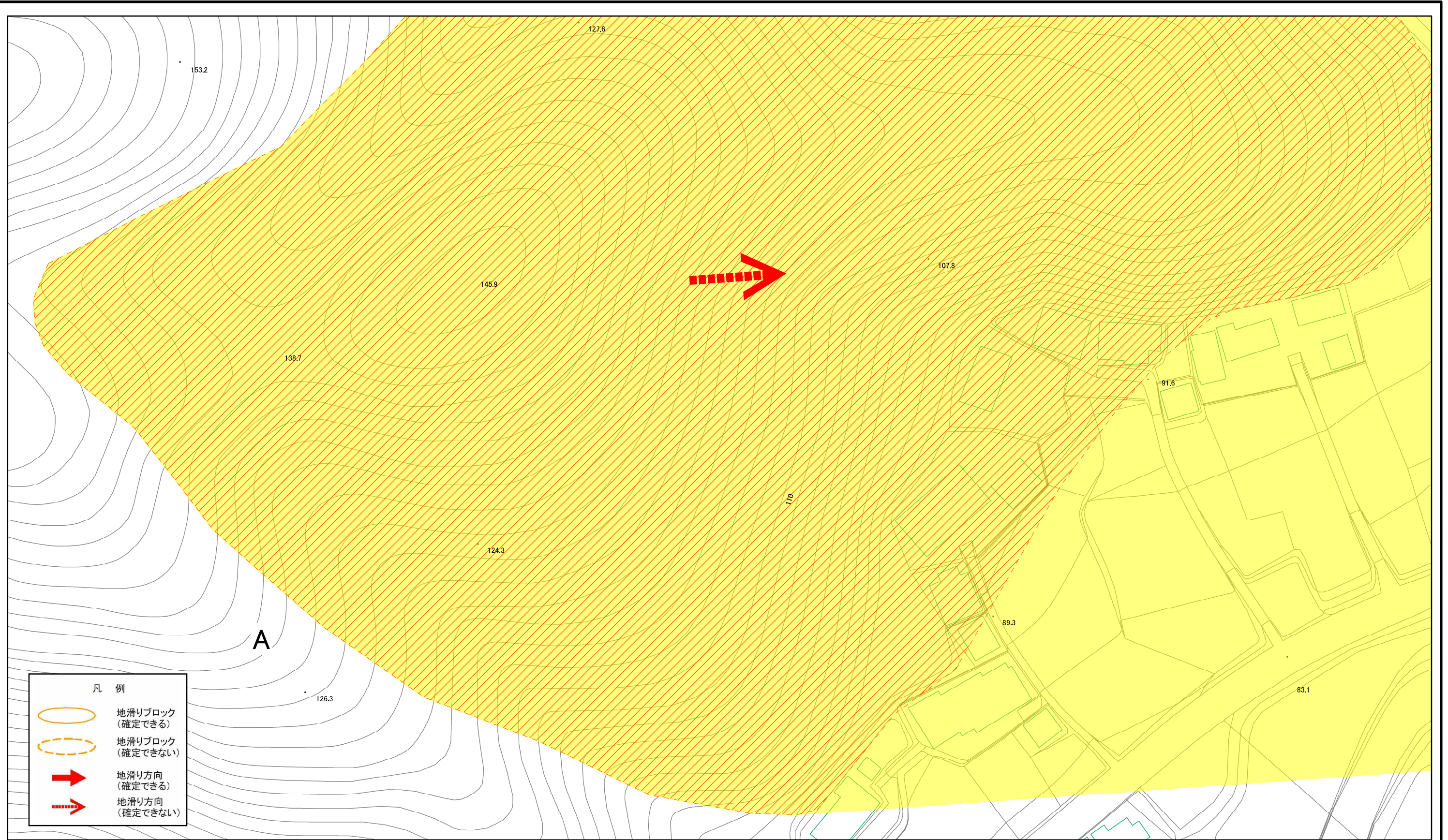
土砂災害警戒区域等の指定の公示に係る図書(その2)



0 25 50 100 150 200 m

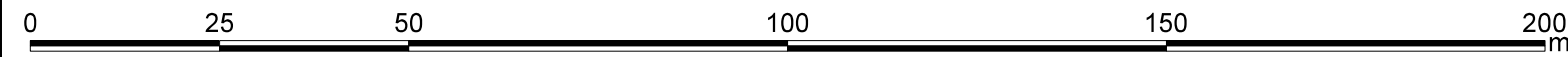
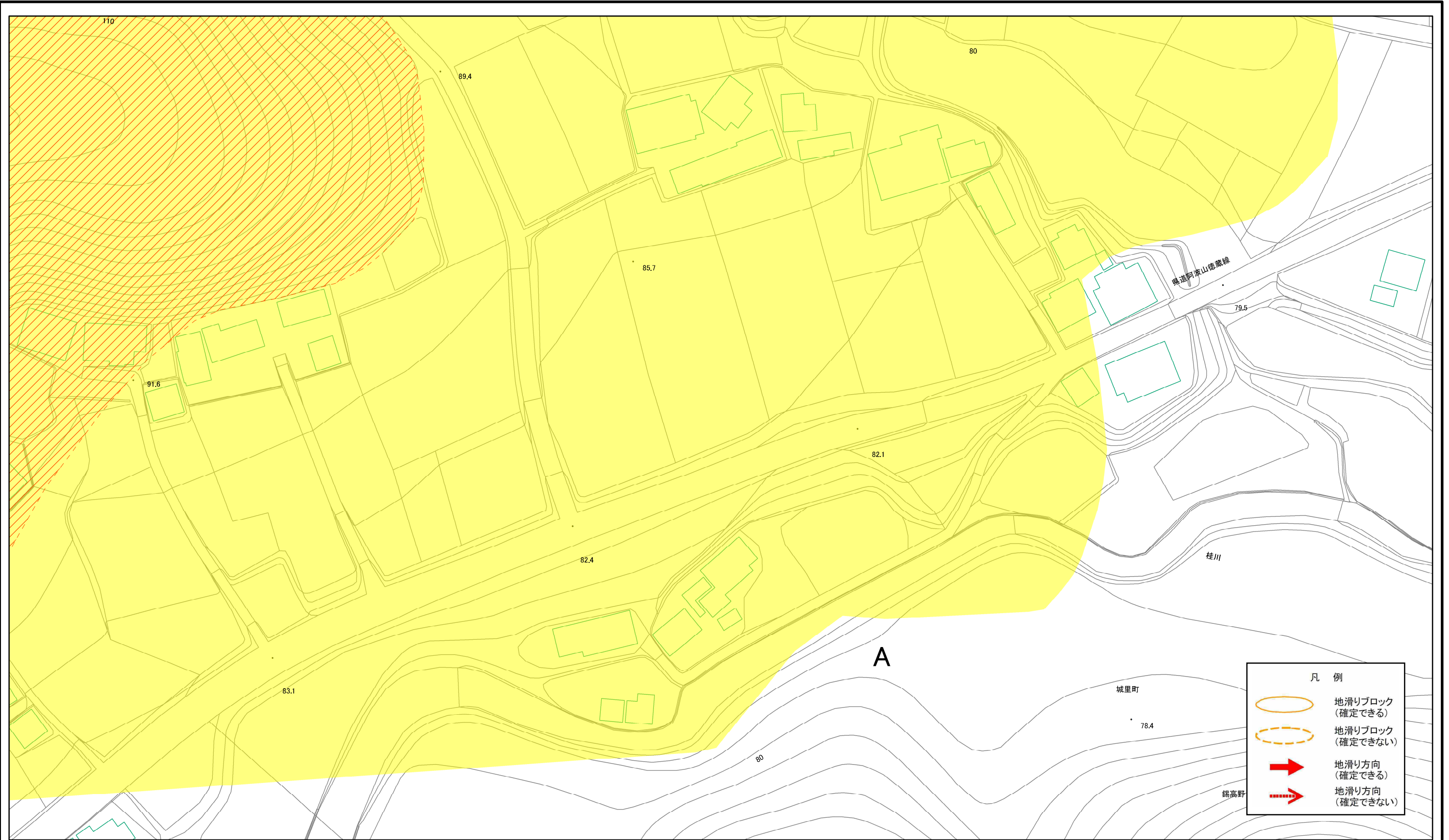
| | | | | | | |
|---------------------------------------|-------------------------------------|--|--------------------|----------------------|---------------|-----------|
| 様式-2(地) 土砂災害警戒区域・土砂災害特別警戒区域 区域図 | 土砂災害防止法施行令第二条の基準に該当する区域(土砂災害警戒区域) | | 縮尺 1:2,500 | 自然現象の種類 地滑り | 箇所番号 230 | 箇所名 芝立 |
| | 土砂災害防止法施行令第三条の基準に該当する区域(土砂災害特別警戒区域) | | | 告示番号 茨城県告示第186号 | 地滑り区域名 A、B | |
| | | | 告示年月日 令和5年2月24日 | 所在地 茨城県東茨城郡城里町錫高野 | | |

土砂災害警戒区域等の指定の公示に係る図書(その3)



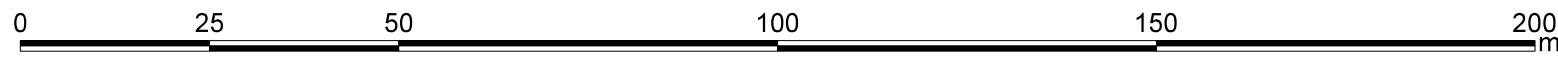
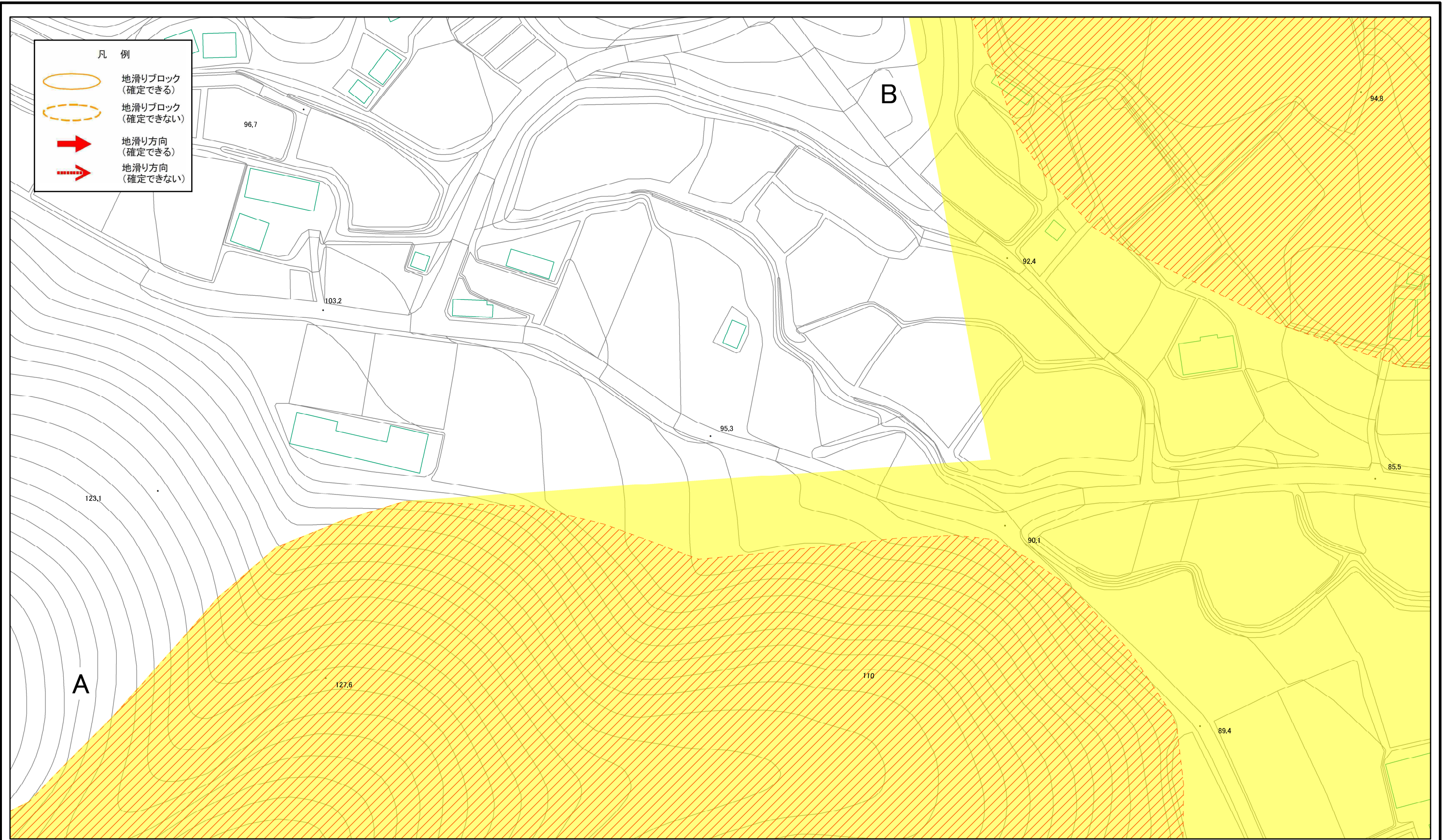
| | | | | | | |
|--|-------------------------------------|--|--------------------|--------------------|---------------|----------------------|
| 様式-3(地) 土砂災害警戒区域・土砂災害特別警戒区域 区域図 | 土砂災害防止法施行令第二条の基準に該当する区域(土砂災害警戒区域) | | 縮尺 1:1,000 | 自然現象の種類 地滑り | 箇所番号 230 | 箇所名 芝立 |
| | 土砂災害防止法施行令第三条の基準に該当する区域(土砂災害特別警戒区域) | | | 告示番号 茨城県告示第186号 | 地滑り区域名 A、B | 所在地 茨城県東茨城郡城里町錫高野 |
| | | | 告示年月日 令和5年2月24日 | | | |

土砂災害警戒区域等の指定の公示に係る図書(その3)



| | | | | | | |
|--|-------------------------------------|--|---------------|--------------------|---------------|----------------------|
| 様式-3(地) 土砂災害警戒区域・土砂災害特別警戒区域 区域図 | 土砂災害防止法施行令第二条の基準に該当する区域(土砂災害警戒区域) | | 縮尺 1:1,000 | 自然現象の種類 地滑り | 箇所番号 230 | 箇所名 芝立 |
| | 土砂災害防止法施行令第三条の基準に該当する区域(土砂災害特別警戒区域) | | | 告示番号 茨城県告示第186号 | 地滑り区域名 A、B | 所在地 茨城県東茨城郡城里町錫高野 |
| | | | | 告示年月日 令和5年2月24日 | | |

土砂災害警戒区域等の指定の公示に係る図書(その3)



| | | | | | | |
|--|-------------------------------------|--|--------------------|--------------------|---------------|----------------------|
| 様式-3(地) 土砂災害警戒区域・土砂災害特別警戒区域 区域図 | 土砂災害防止法施行令第二条の基準に該当する区域(土砂災害警戒区域) | | N 縮尺 1:1,000 | 自然現象の種類 地滑り | 箇所番号 230 | 箇所名 芝立 |
| | 土砂災害防止法施行令第三条の基準に該当する区域(土砂災害特別警戒区域) | | | 告示番号 茨城県告示第186号 | 地滑り区域名 A、B | 所在地 茨城県東茨城郡城里町錫高野 |
| | | | | 告示年月日 令和5年2月24日 | | |