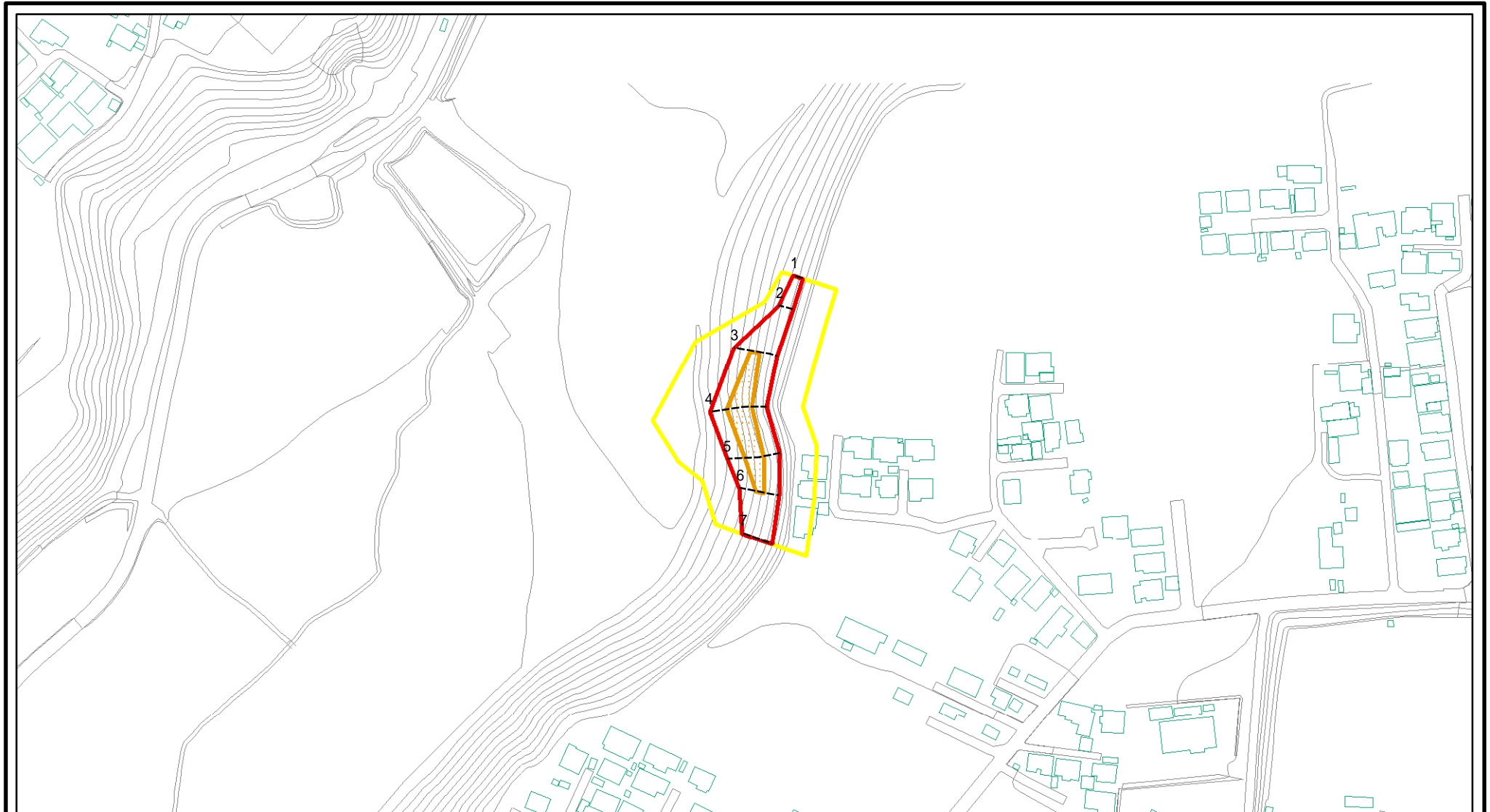


土砂災害警戒区域等の指定の公示に係る図書(その2)

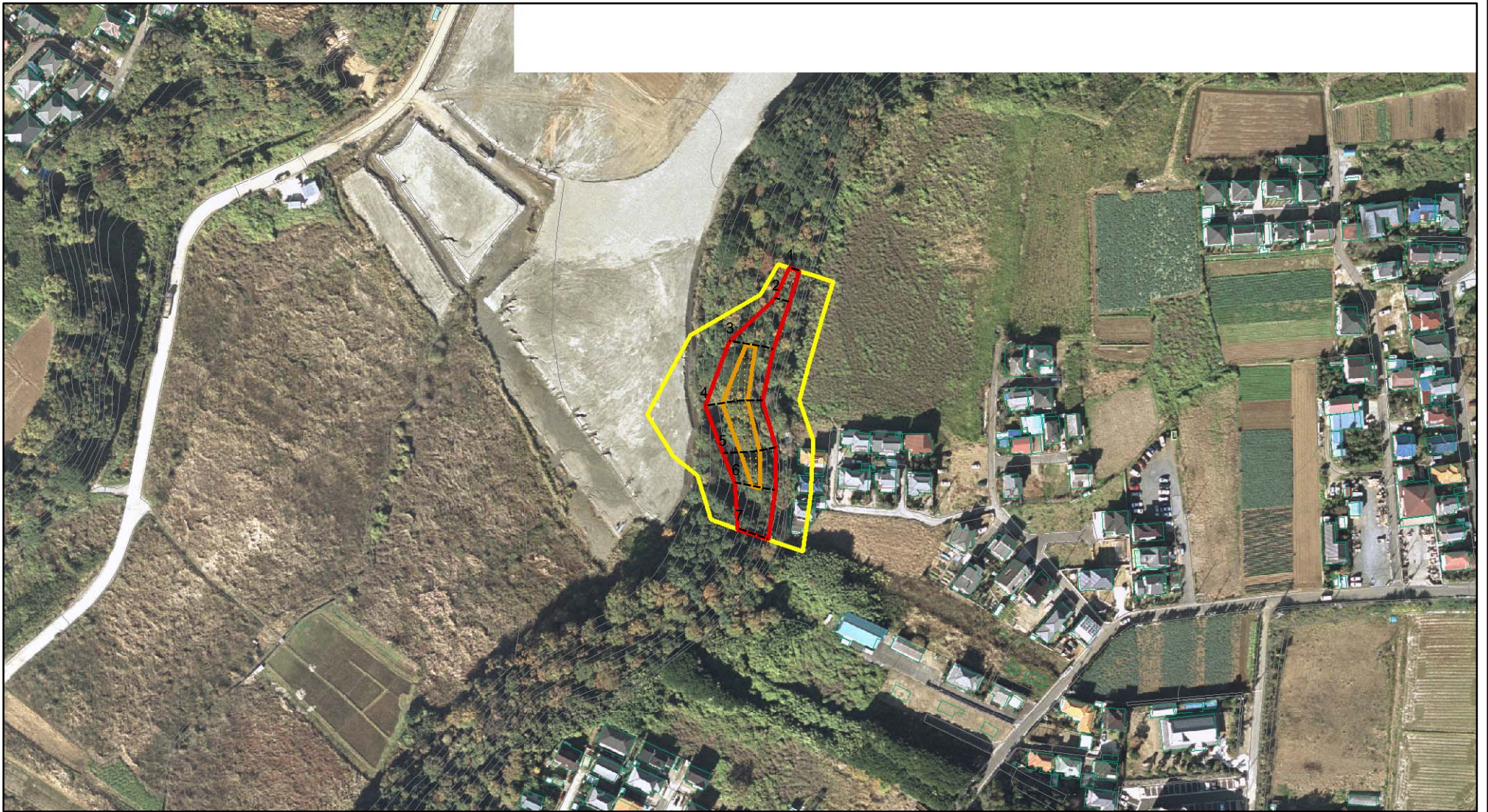


0 25 50 100m

図中の数字は横断測線番号を示す

様式-2 土砂災害警戒区域・特別警戒区域 区域図(その1)	土砂災害防止法施行令第二条の基準に該当する区域		十 縮尺 1:2,500	自然現象の種類	急傾斜地の崩壊	箇所番号	222-II-003
	土砂災害防止法施行令第三条の基準に該当する区域			公示番号	茨城県告示第707号	箇所名	向山-3
	土砂等の(移動)高さが1m以下の場合、土砂等の移動による力が100kN/m ² を超える区域			公示年月日	平成22年6月3日	所在地	茨城県鹿嶋市宮中
	土砂等の堆積の高さが3mを超える区域						
	それ以外の区域						

土砂災害警戒区域等の指定の公示に係る図書(その2)



図中の数字は横断測線番号を示す

様式-2

土砂災害警戒区域・特別警戒区域
区域図(その1)

土砂災害防止法施行令第二条の基準に該当する区域



土砂災害防止法
施行令第三条の
基準に該当する
区域



それ以外の区域



+

縮尺

1:2,500

自然現象
の種類

急傾斜地の崩壊

公示番号

茨城県告示第707号

公示年月日

平成22年6月3日

箇所番号

222-II-003

箇所名

向山-3

所在地

茨城県鹿嶋市宮中