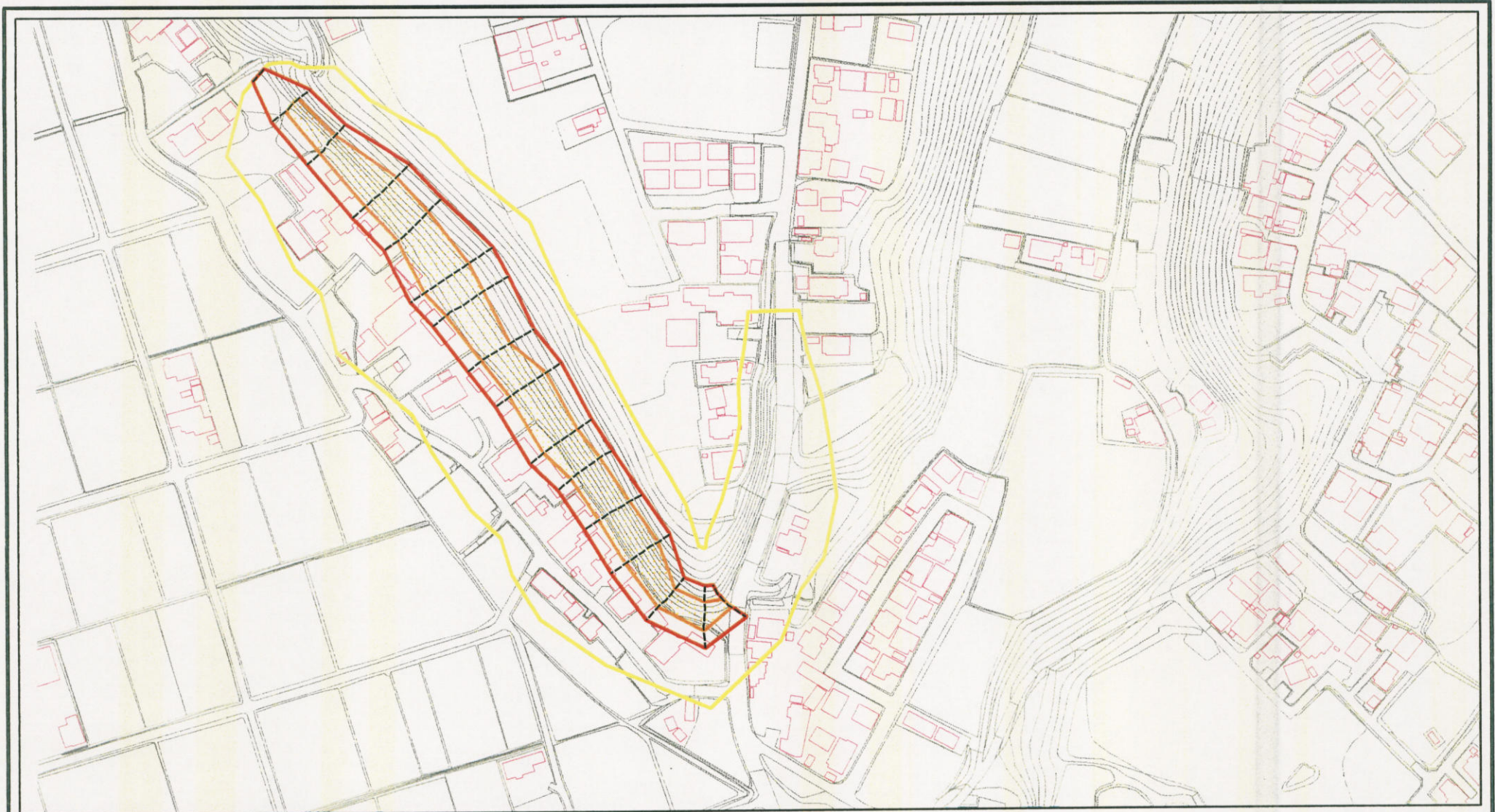


# 土砂災害警戒区域等の指定の公示に係る図書(その2)



0 25 50 100  
m

様式-2(急)

土砂災害警戒区域・土砂災害特別警戒区域  
区域図(その1)

土砂災害防止法施行令第二条の基準に該当する区域	
土砂災害防止法施行令第三条の基準に該当する区域	
それ以外の区域	

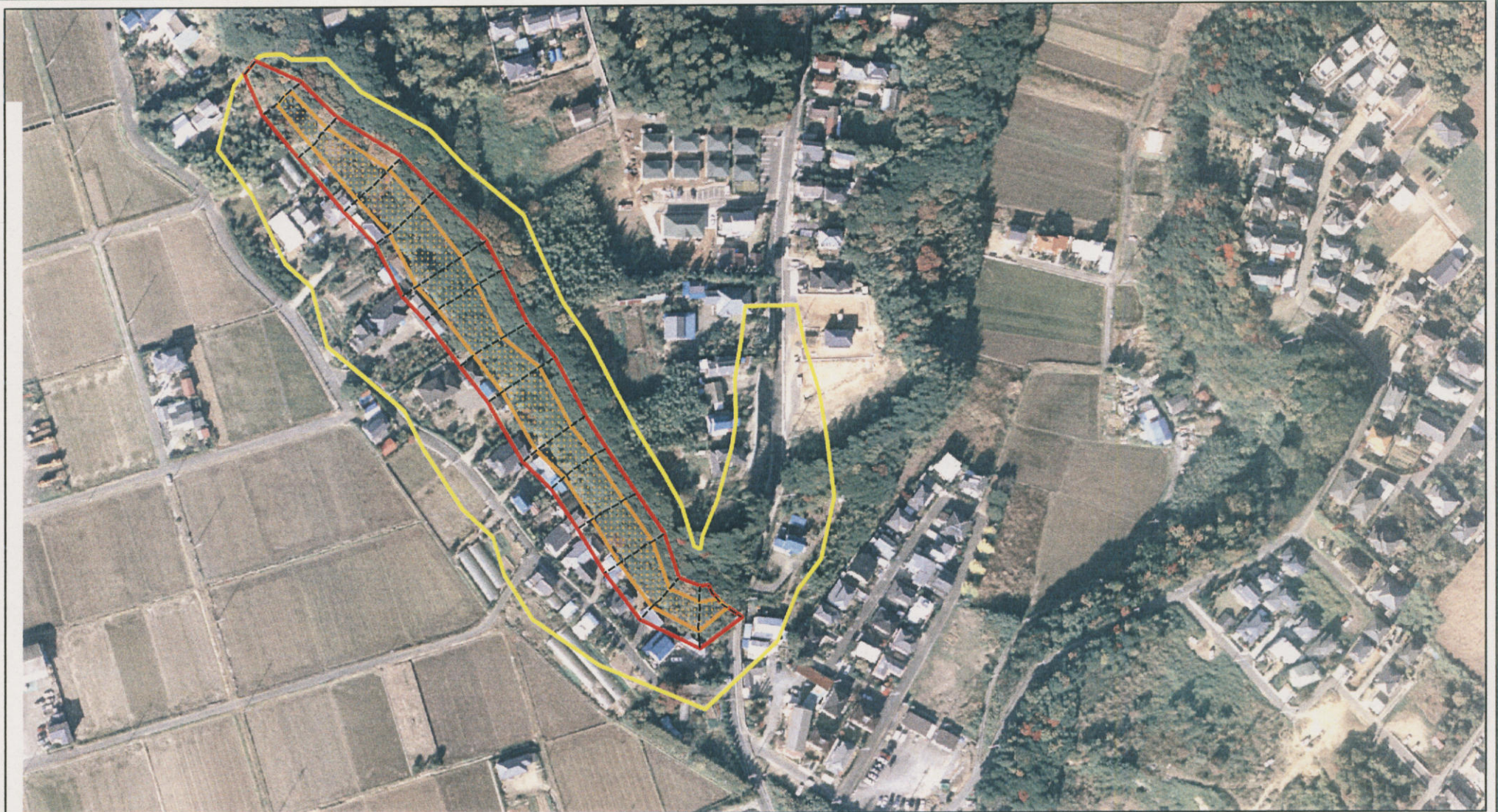
--

N  
縮尺  
1:2,500

自然現象の種類	急傾斜地の崩壊
告示番号	茨城県告示第1444号
告示年月日	平成18年12月25日

箇所番号	222-I-010
箇所名	神野四丁目
所在地	鹿嶋市大字神野字神野四丁目

# 土砂災害警戒区域等の指定の公示に係る図書(その2)



0 25 50 100  
m

様式-2(急)  
土砂災害警戒区域・土砂災害特別警戒区域  
区域図(その1)

土砂災害防止法施行令第二条の基準に該当する区域	
土砂災害防止法 施行令第三条の 基準に該当する 区域	
それ以外の区域	

N	
縮尺	
1:2,500	

自然現象 の種類	急傾斜地の崩壊
告示番号	茨城県告示第1444号
告示年月日	平成18年12月25日

箇所番号	222-I-010
箇所名	神野四丁目
所在地	鹿嶋市大字神野字神野四丁目