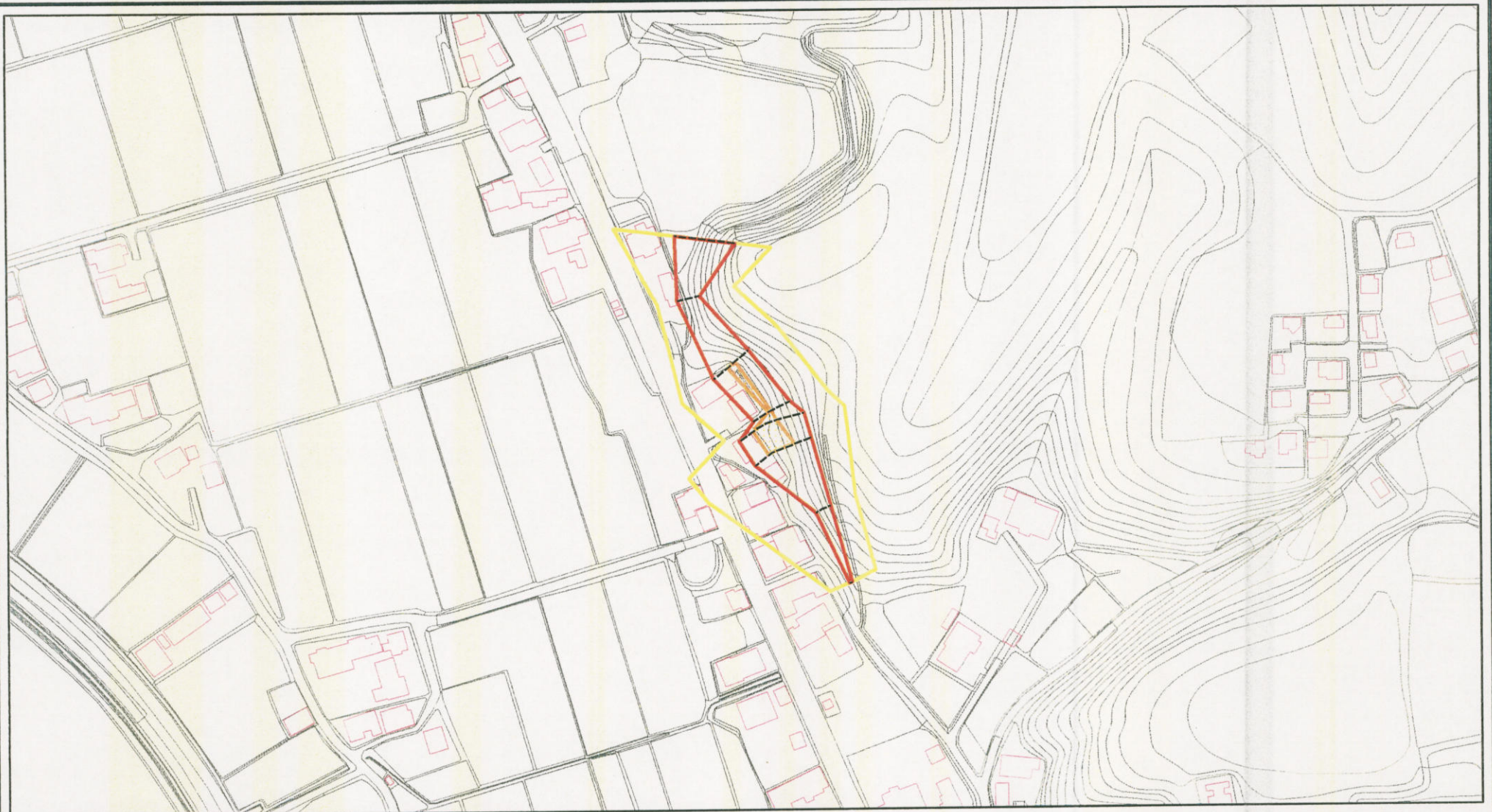


土砂災害警戒区域等の指定の公示に係る図書(その2)



0 25 50 100 m

様式-2(急) 土砂災害警戒区域・土砂災害特別警戒区域 区域図(その1)	土砂災害防止法施行令第二条の基準に該当する区域		N 縮尺 1:2,500	自然現象の種類	急傾斜地の崩壊	箇所番号	222-1-005
	土砂災害防止法施行令第三条の基準に該当する区域			告示番号	茨城県告示第1444号	箇所名	武井
	それ以外の区域			告示年月日	平成18年12月25日	所在地	鹿嶋市大字武井字天天下

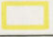


土砂災害警戒区域等の指定の公示に係る図書(その2)



0 25 50 100
m

様式-2(急)

土砂災害警戒区域・土砂災害特別警戒区域
区域図(その1)

土砂災害防止法施行令第二条の基準に該当する区域	
土砂災害防止法施行令第三条の基準に該当する区域	
それ以外の区域	

N
縮尺
1:2,500

自然現象の種類	急傾斜地の崩壊	箇所番号	222-I-005
告示番号	茨城県告示第1444号	箇所名	武井
告示年月日	平成18年12月25日	所在地	鹿嶋市大字武井字天天下