

<p>図式(主)</p> <p>土砂災害警戒区域-土砂災害特別警戒区域 区域図(その1)</p>	<p>土砂災害警戒区域指定の基準に準拠する図式</p> <p>国土交通省国土院(国土院)が定める「土砂災害警戒区域指定の基準」に基づき作成された図式である。</p> <p>国土院が定める「土砂災害警戒区域指定の基準」に基づき作成された図式である。</p> <p>国土院が定める「土砂災害警戒区域指定の基準」に基づき作成された図式である。</p>	<p>土砂災害警戒区域</p> <p>土砂災害特別警戒区域</p>	<p>目録表の の種別</p> <p>告示番号</p> <p>告示年月日</p>	<p>土石流</p> <p>茨城県告示第130号</p> <p>平成24年2月9日</p>	<p>深溝番号</p> <p>深溝名</p> <p>所在地</p>	<p>220-1-009-1</p> <p>又次沢</p> <p>茨城県つくば市筑後</p>
--	--	-----------------------------------	--	---	-----------------------------------	--

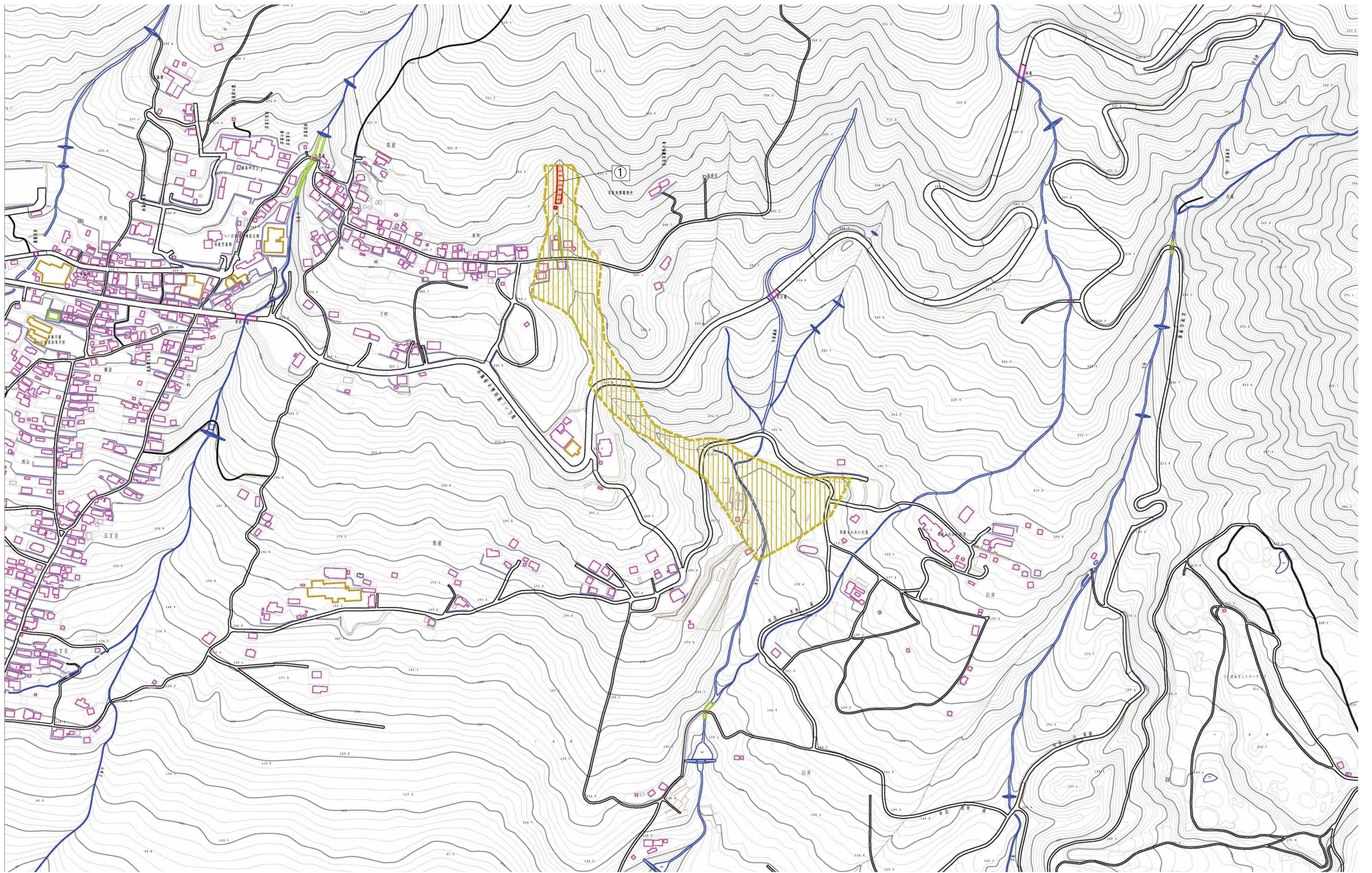




図式(主) 土砂災害警戒区域-土砂災害特別警戒区域 区域図(その1)	土砂災害警戒区域(黄色斜線) 土砂災害特別警戒区域(赤色斜線)	表示 1:2500	告示番号 茨城県告示第136号	告示年月日 平成24年2月9日	所在 茨城県つくば市筑波	図式番号 220-1-009-1
	土砂災害警戒区域(黄色斜線) 土砂災害特別警戒区域(赤色斜線)	表示 1:2500	告示番号 茨城県告示第136号	告示年月日 平成24年2月9日	所在 茨城県つくば市筑波	図式番号 220-1-009-1



土砂災害警戒区域等の指定の公示に係る図書(その2)



0 100m ×100m

様式-2(土) 土砂災害警戒区域・土砂災害特別警戒区域 区域図(その1)	土砂災害防止法施行令第2条の基準に該当する区域 土砂災害防止法 施行令第3条の 基準に該当する 区域 その他の区域	土砂災害の発生が1mを超える場合、土石等の 移動による力が50kN/m <sup>2</sup> を超える区域 土砂災害の発生が1mを超えない場合、土石等の 移動による力が50kN/m <sup>2</sup> を超えない区域	縮尺 1:2500	自然現象 の種類 土石流	溪流番号 220-1-009-2
			告示番号 茨城県告示第138号	溪流名 又次沢	
			告示年月日 平成24年2月9日	所在地 茨城県つくば市筑波	





様式-2(土) 土砂災害警戒区域・土砂災害特別警戒区域 区域図(その1)	土砂災害防止法施行令第2条の基準に該当する区域		N 縮尺 1:2500	自然現象の種類	土石流	渓流番号	220-I-009-2
	土砂災害防止法施行令第3条の基準に該当する区域			告示番号	茨城県告示第138号	渓流名	又次沢
	土砂災害防止法施行令第4条の基準に該当する区域			告示年月日	平成24年2月9日	所在地	茨城県つくば市筑波
	その他の区域						