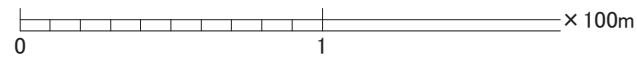
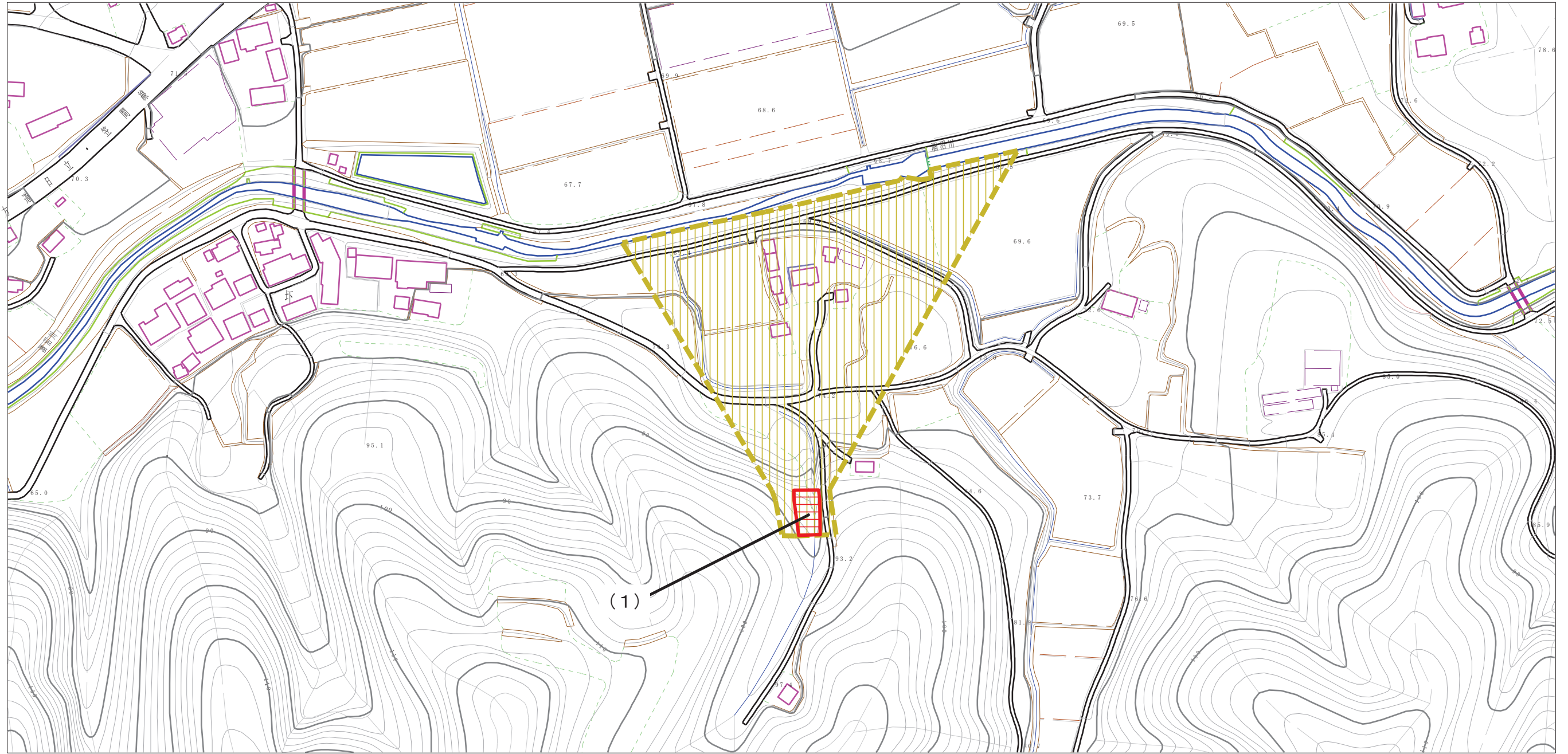
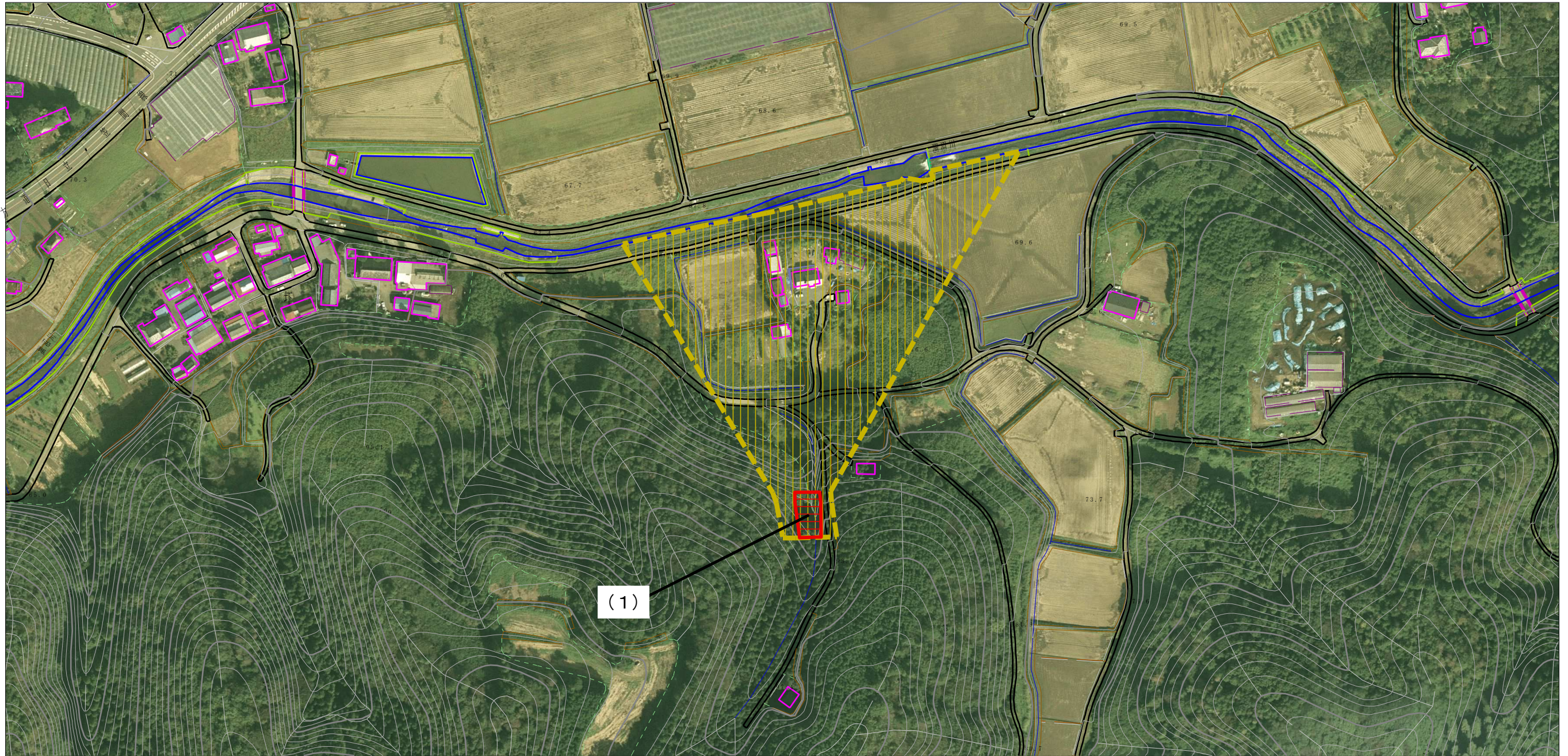


土砂災害警戒区域等の指定の公示に係る図書（その2）



様式-2(土) 土砂災害警戒区域・土砂災害特別警戒区域 区域図(その1)	土砂災害防止法施行令第二条の基準に該当する区域		N 縮尺 1:2,500	自然現象の種類	土石流	溪流番号	216-II-015
	土砂災害防止法施行令第三条の基準に該当する区域			告示番号	茨城県告示 第709号	溪流名	塚の宮
	それ以外の区域			告示年月日	平成27年5月21日	所在地	茨城県笠間市福田

土砂災害警戒区域等の指定の公示に係る図書(その2)



0 1 × 100m

様式-2(土) 土砂災害警戒区域・土砂災害特別警戒区域 区域図(その1)	土砂災害防止法施行令第二条の基準に該当する区域		N 縮尺 1:2,500	自然現象の種類	土石流	溪流番号	216-II-015	
	土砂災害防止法施行令第三条の基準に該当する区域	土石流の高さが1mを超える場合、土石等の移動による力が50kN/m ² を超える区域 土石流の高さが1mを超える場合、土石等の移動による力が50kN/m ² 以下の区域		 	告示番号	茨城県告示 第709号	溪流名	塚の宮
	それ以外の区域			告示年月日	平成27年5月21日	所在地	茨城県笠間市福田	