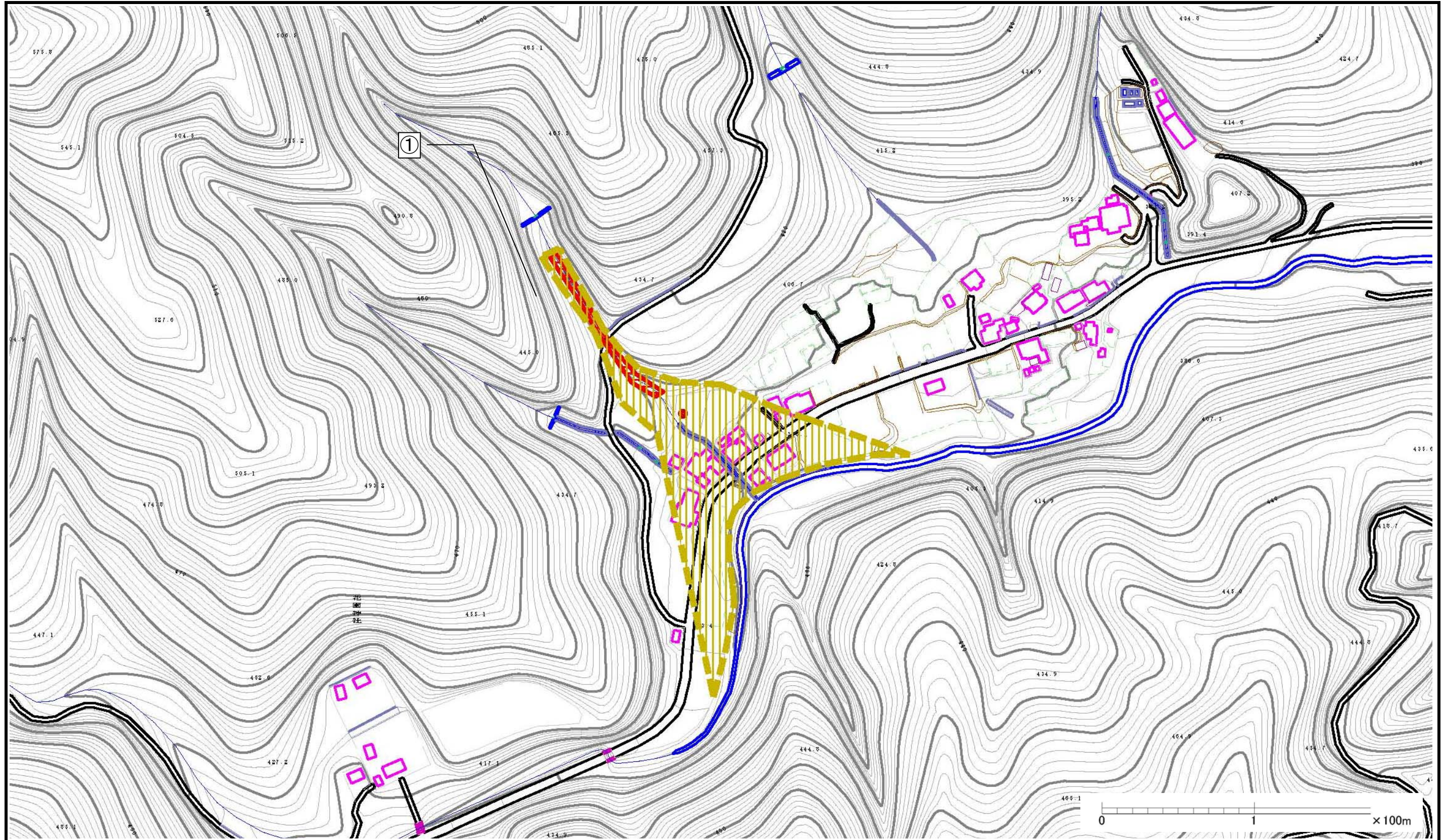
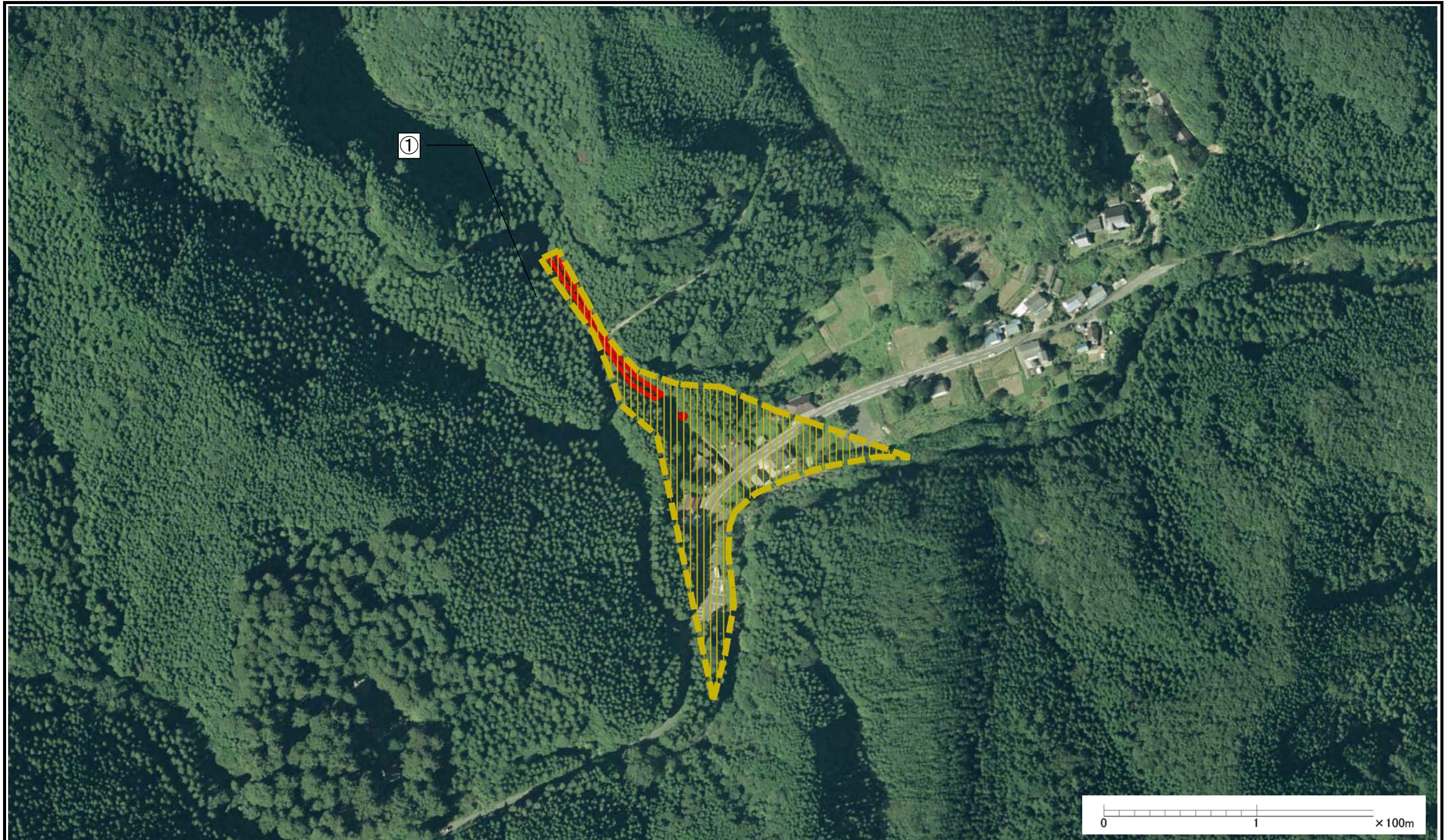


土砂災害警戒区域等の指定の公示に係る図書(その2)



様式-2(土) 土砂災害警戒区域・土砂災害特別警戒区域 区域図(その1)	土砂災害防止法施行令第二条の基準に該当する区域		N 縮尺 1:2,500	自然現象の種類	土石流	溪流番号	215-II-007
	土砂災害防止法施行令第三条の基準に該当する区域	土石流の高さが1mを超える場合、土石等の移動による力が50kN/m ² を超える区域		告示番号 茨城県告示第182号 告示年月日 平成27年3月2日	告示番号 茨城県告示第182号 告示年月日 平成27年3月2日	溪流名 保田沢1	所在地 茨城県北茨城市華川町花園
		土石流の高さが1mを超える場合、土石等の移動による力が50kN/m ² を超えない区域					
		その他の区域					

土砂災害警戒区域等の指定の公示に係る図書(その2)



様式-2(土) 土砂災害警戒区域・土砂災害特別警戒区域 区域図(その1)	土砂災害防止法施行令第二条の基準に該当する区域		N 縮尺 1:2,500	自然現象の種類	土石流	溪流番号	215-II-007
	土砂災害防止法施行令第三条の基準に該当する区域	土石流の高さが1mを超える場合、土石等の移動による力が50kN/m ² を超える区域 土石流の高さが1mを超える場合、土石等の移動による力が50kN/m ² を超えない区域 その他の区域		告示番号	茨城県告示第182号	溪流名	保田沢1
				告示年月日	平成27年3月2日	所在地	茨城県北茨城市華川町花園