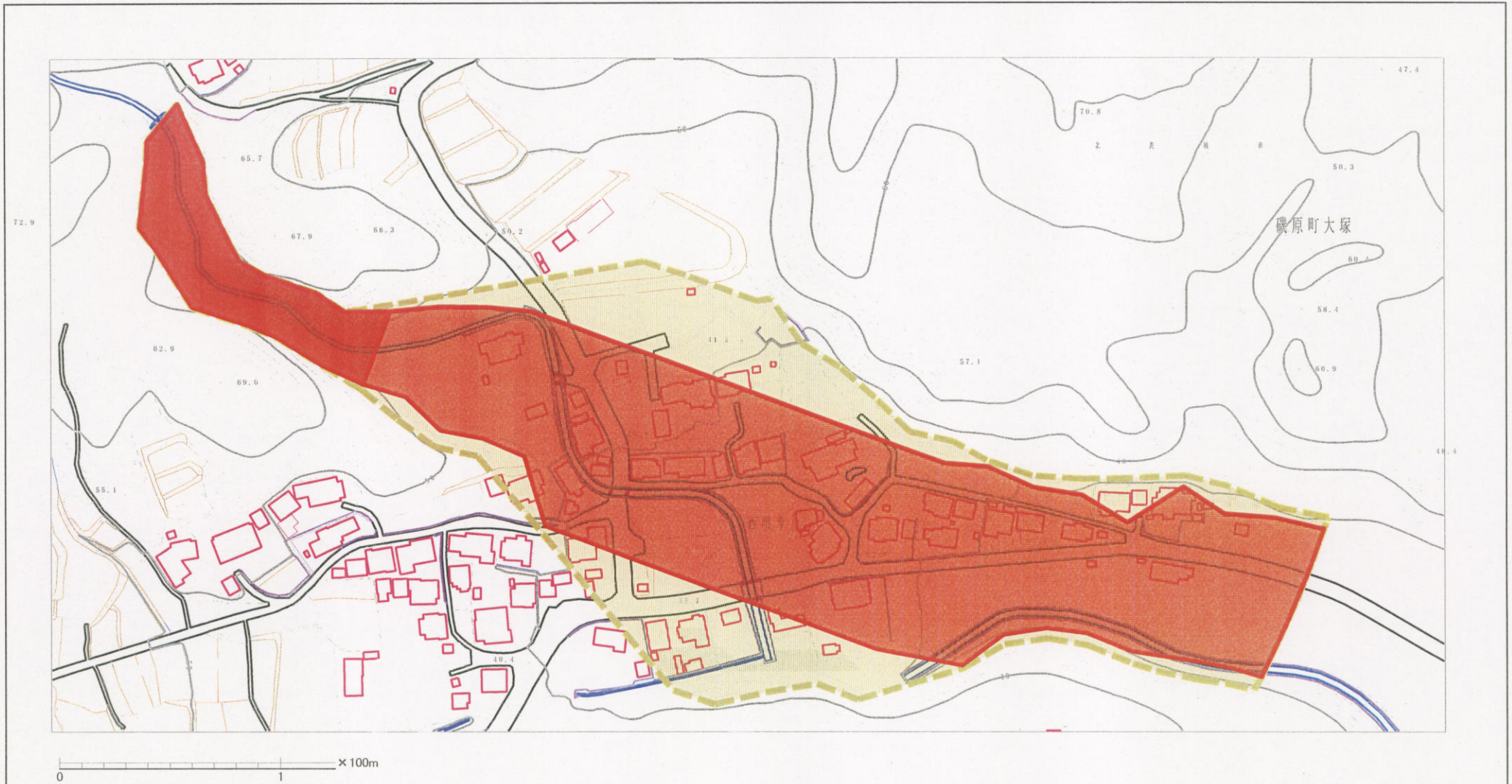


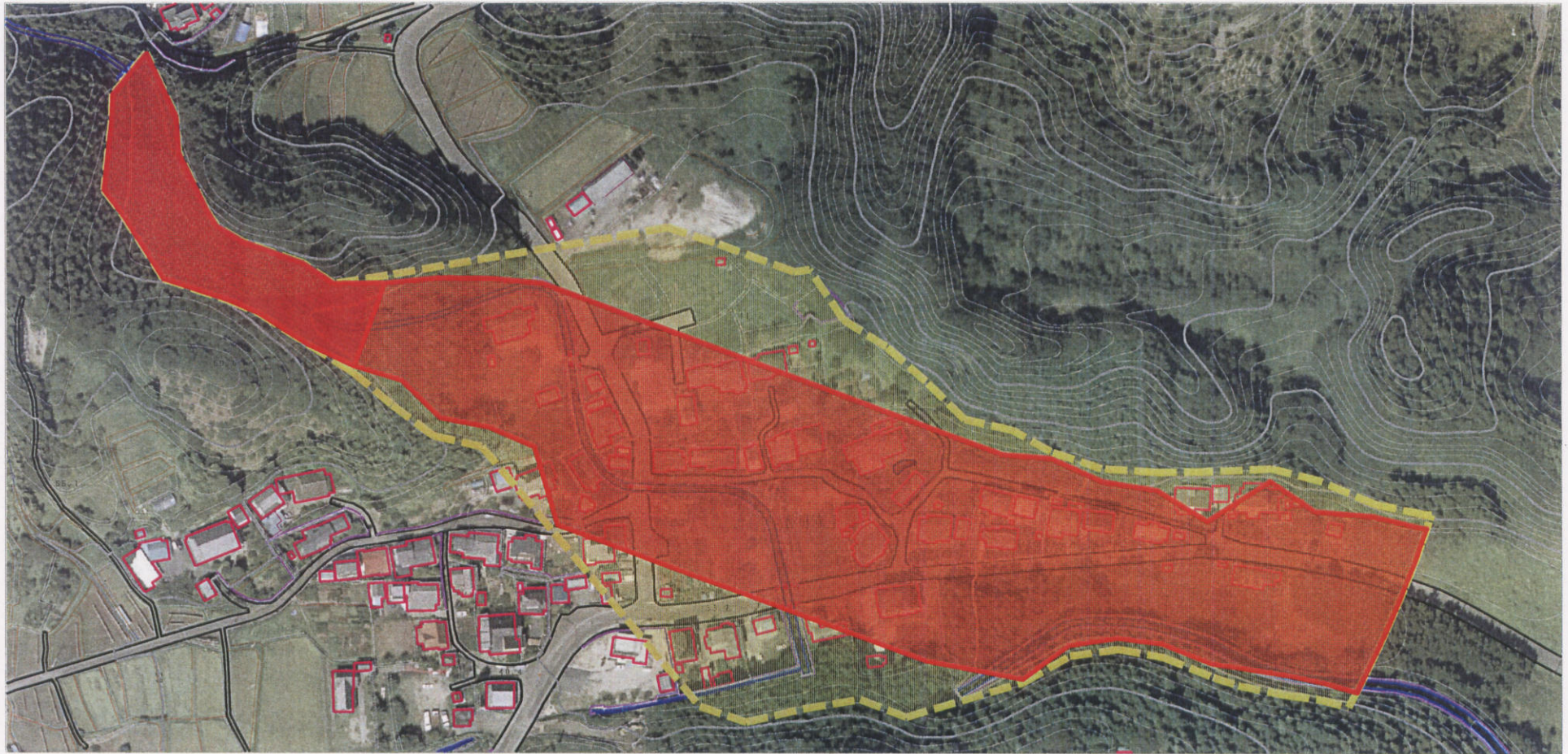
# 土砂災害警戒区域等の指定の公示に係る図説（その2）



|  |                         |  |  |                        |         |       |            |           |
|--|-------------------------|--|--|------------------------|---------|-------|------------|-----------|
| 様式-2(土)<br>土砂災害警戒区域・土砂災害特別警戒区域<br>区域図(その1) | 土砂災害防止法施行令第二条の基準に該当する区域 |  |  | N<br><br>縮尺<br>1:2,500 | 自然現象の種類 | 土石流   | 溪流番号       | 215-I-003 |
|  | 土砂災害防止法施行令第三条の基準に該当する区域 | 土石流の高さが1mを超える場合、土石等の移動による力が50kN/m <sup>2</sup> を超える区域  |  |                        |         | 告示番号  | 茨城県告示第283号 | 溪流名       |
|  |                         | 土石流の高さが1mを超える場合、土石等の移動による力が50kN/m <sup>2</sup> を超えない区域 |  |                        |         | 告示年月日 | 平成20年3月6日  | 所在地       |
|  | その他の区域                  |  |  |                        |         |       |            |           |

土砂災害警戒区域等の指定の公示に係る書（その3）

72.9



0 1 × 100m

様式-3(土)

土砂災害警戒区域・土砂災害特別警戒区域  
区域図(その2)

土砂災害防止法施行令第二条の基準に該当する区域



自然現象  
の種類

土石流

溪流番号

215-I-003

土砂災害防止  
法施行令第三条  
の基準に該当  
する区域

土石流の高さが1mを超える場合、土石等の  
移動による力が50kN/m<sup>2</sup>を超える区域



縮尺  
1:2,500

告示番号

茨城県告示第283号

溪流名

西明寺川2

土石流の高さが1mを超える場合、土石等の  
移動による力が50kN/m<sup>2</sup>を超えない区域



告示年月日

平成20年3月6日

所在地

北茨城市磯原町大塚

その他の区域