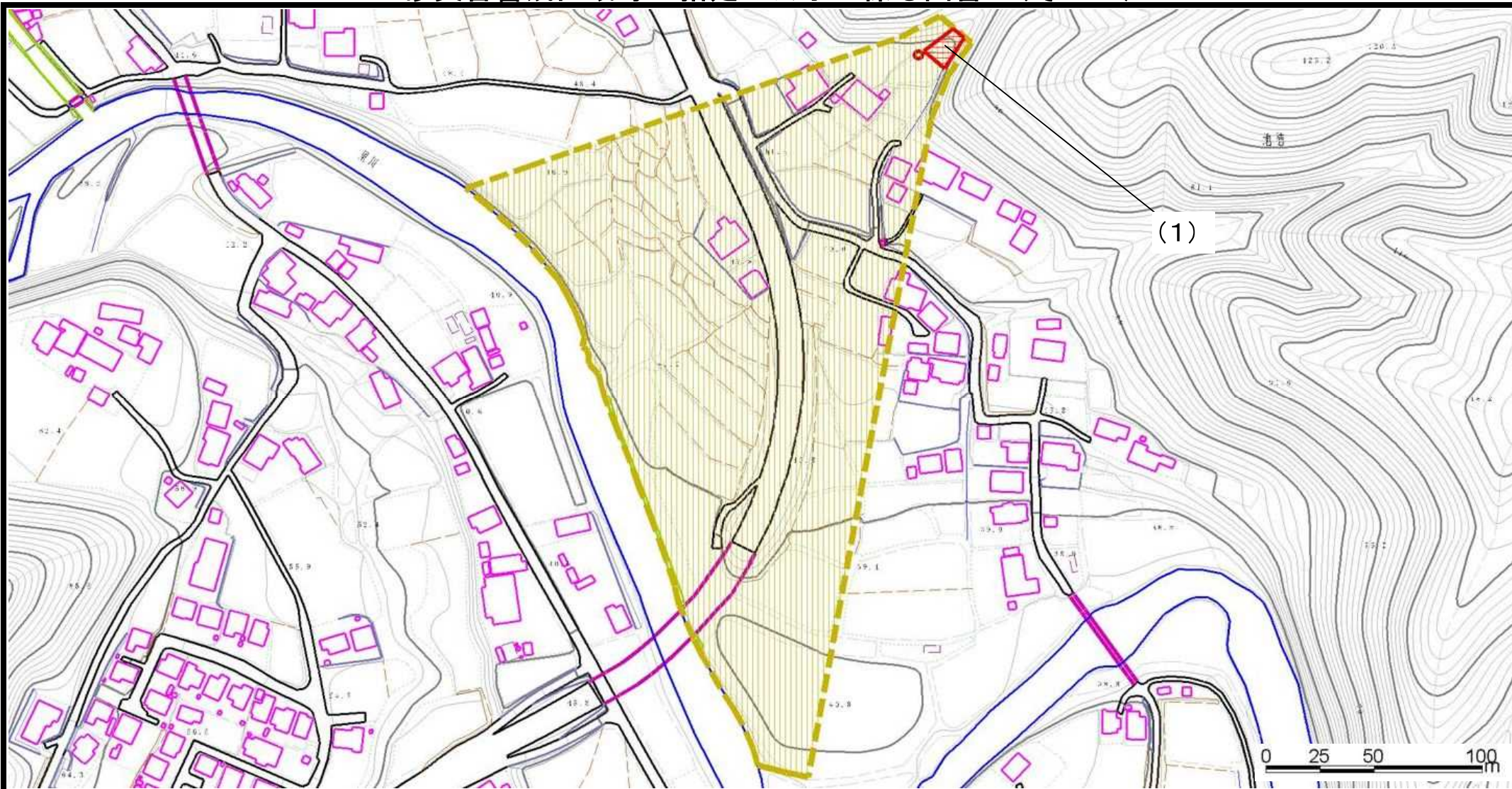


土砂災害警戒区域等の指定の公示に係る図書 (その2)



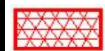
様式-2(土)
土砂災害警戒区域・土砂災害特別警戒区域
区域図(その1)

土砂災害防止法施行令第二条の基準に該当する区域



土砂災害
防止法施
行令第三
条の基準
に該当す
る区域

土石流の高さが1mを超える場合、土石等の移動
による力が50kN/m²を超える区域



土石流の高さが1mを超える場合、土石等の移動
による力が50kN/m²を超えない区域



その他の区域



縮尺
1:2,500

自然現象
の種類

土石流

溪流番号

212-II-034

告示番号

茨城県告示第157号

溪流名

北地徳沢

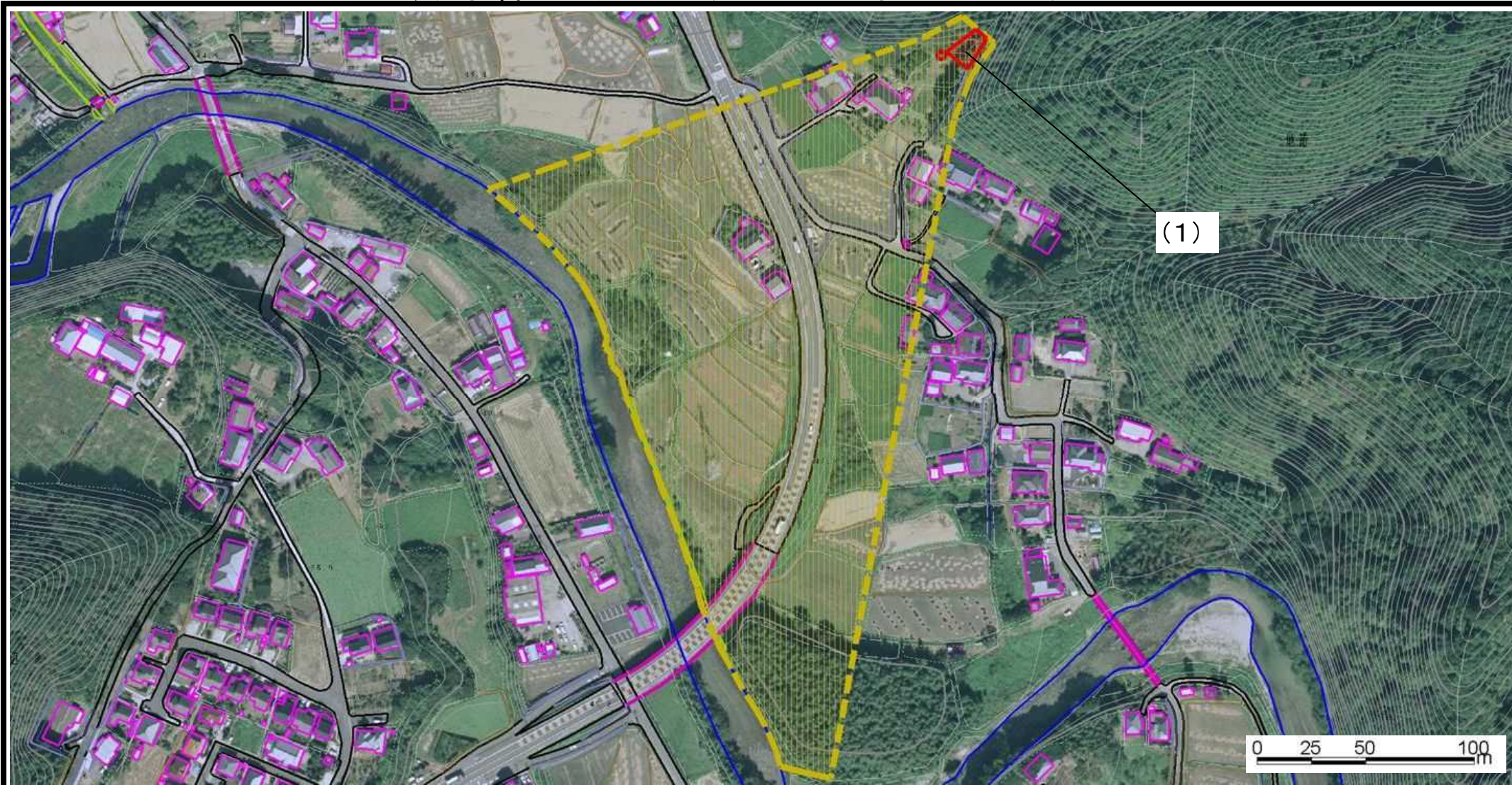
告示年月日

平成27年2月23日

所在地

茨城県常陸太田市町屋町

土砂災害警戒区域等の指定の公示に係る図書 (その2)



様式-2(土)
土砂災害警戒区域・土砂災害特別警戒区域
区域図(その1)

土砂災害防止法施行令第二条の基準に該当する区域



土砂災害
防止法施
行令第三
条の基準
に該当す
る区域

土石流の高さが1mを超える場合、土石等の移動
による力が 50kN/m^2 を超える区域



土石流の高さが1mを超える場合、土石等の移動
による力が 50kN/m^2 を超えない区域



その他の区域



縮尺
1:2,500

自然現象
の種類

土石流

溪流番号

212-II-034

告示番号

茨城県告示第157号

溪流名

北地徳沢

告示年月日

平成27年2月23日

所在地

茨城県常陸太田市町屋町