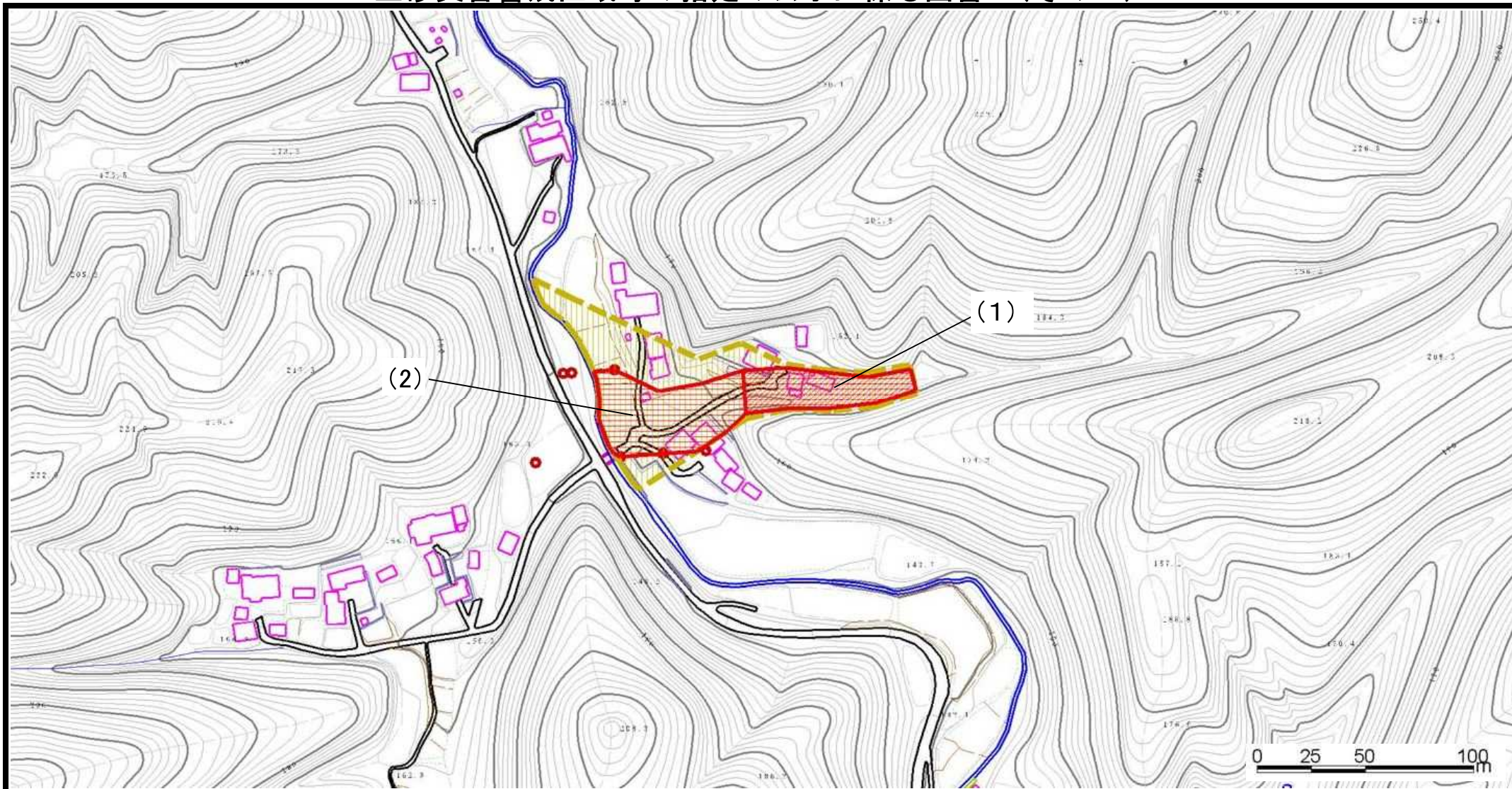


## 土砂災害警戒区域等の指定の公示に係る図書（その2）



様式-2(土)  
土砂災害警戒区域・土砂災害特別警戒区域  
区域図(その1)

土砂災害防止法施行令第二条の基準に該当する区域



土砂災害  
防止法施  
行令第三  
条の基準  
に該当す  
る区域

土石流の高さが1mを超える場合、土石等の移動  
による力が50kN/m<sup>2</sup>を超える区域



土石流の高さが1mを超える場合、土石等の移動  
による力が50kN/m<sup>2</sup>を超えない区域



その他の区域



縮尺  
1:2,500

自然現象  
の種類

土石流

告示番号

茨城県告示第157号

告示年月日

平成27年2月23日

溪流番号

212-II-010

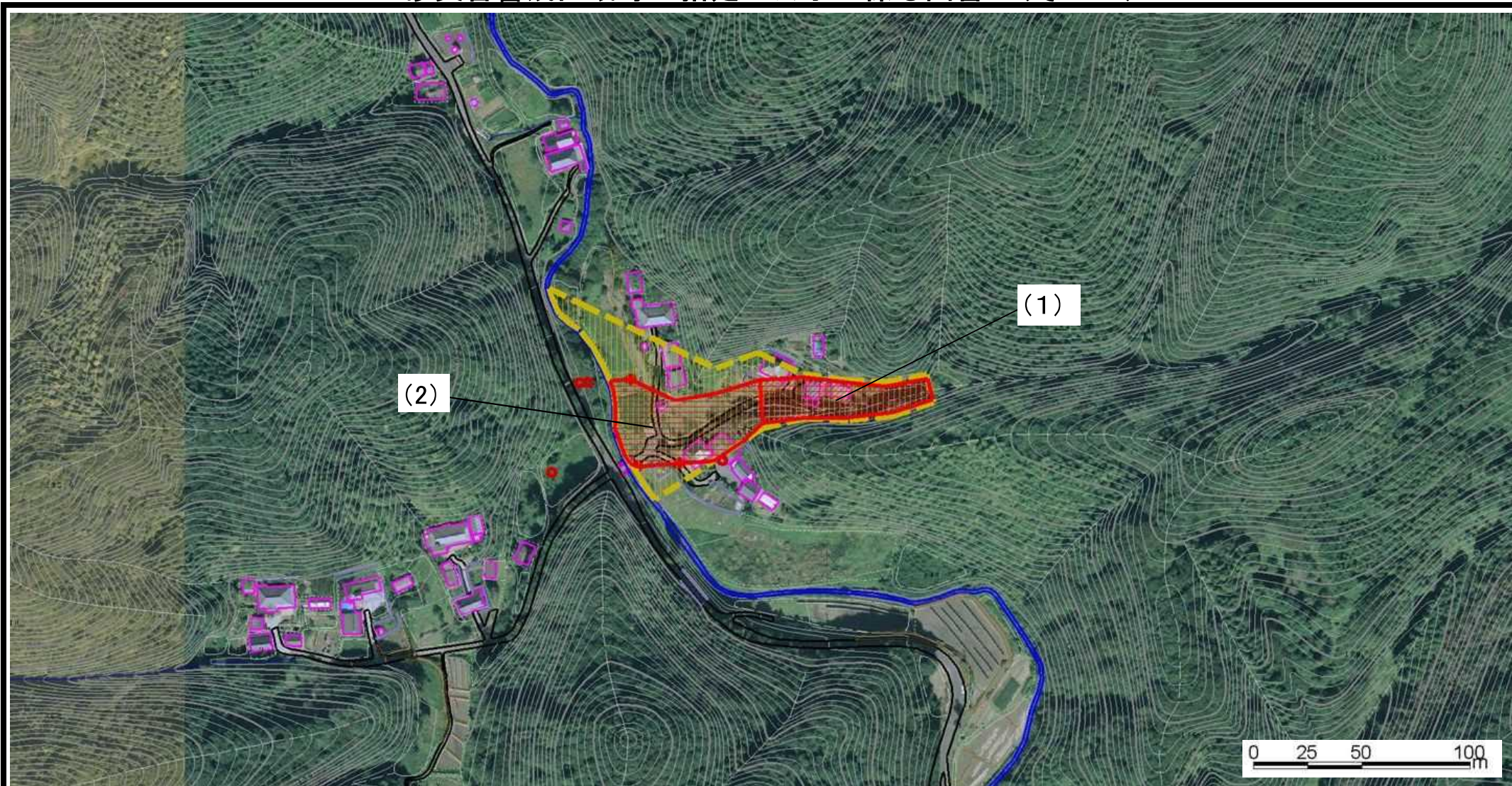
溪流名

東萱野沢

所在地

茨城県常陸太田市上大門町

## 土砂災害警戒区域等の指定の公示に係る図書（その2）



様式-2(土)  
土砂災害警戒区域・土砂災害特別警戒区域  
区域図(その1)

土砂災害防止法施行令第二條の基準に該当する区域		N  縮尺 1:2,500	自然現象の種類	土石流	溪流番号	212-II-010
			告示番号	茨城県告示第157号	溪流名	東萱野沢
			告示年月日	平成27年2月23日	所在地	茨城県常陸太田市上大門町
			告示年月日	平成27年2月23日	所在地	茨城県常陸太田市上大門町
土砂災害防止法施行令第三條の基準に該当する区域	土石流の高さが1mを超える場合、土石等の移動による力が50kN/m <sup>2</sup> を超える区域					
土砂災害防止法施行令第三條の基準に該当する区域	土石流の高さが1mを超える場合、土石等の移動による力が50kN/m <sup>2</sup> を超えない区域					
土砂災害防止法施行令第三條の基準に該当する区域	その他の区域					