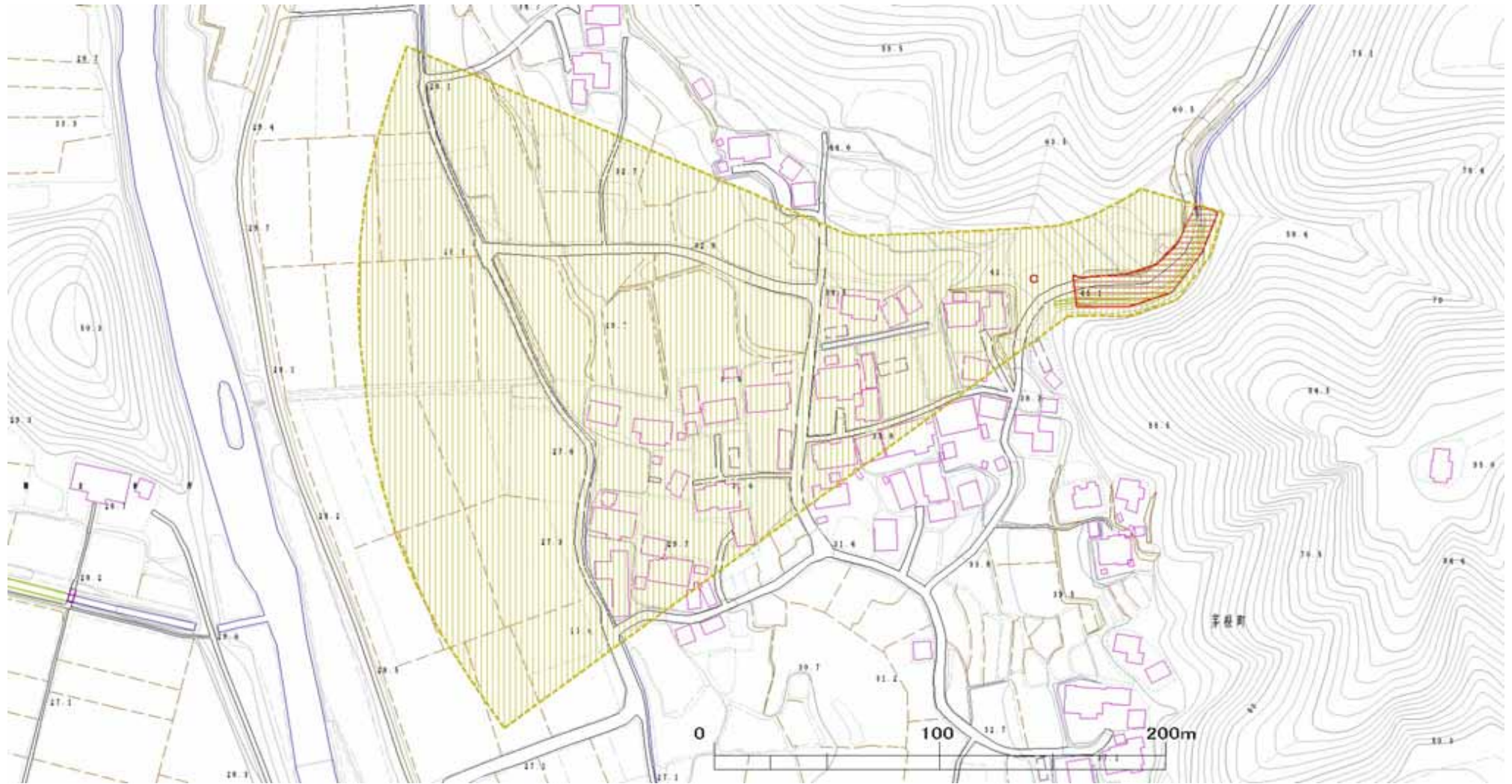


土砂災害警戒区域等の指定の公示に係わる図書(その2)



様式 - 2 (土)

土砂災害警戒区域・土砂災害特別警戒区域
区域図(その1)

土砂災害防止法施行令第二条の基準に該当する区域
(土砂災害警戒区域)

土砂災害防止法施行令第三条の基準に該当する区域 (土砂災害特別警戒区域)	土砂災害防止法施行令第二条の基準に該当する区域 (土砂災害警戒区域)
	土砂災害防止法施行令第三条の基準に該当する区域 (土砂災害特別警戒区域)
	その他の区域



縮尺

1:2,500

自然現象
の種類

土石流

告示番号

茨城県告示第2号

告示年月日

平成22年1月4日

溪流番号

212- -023

溪流名

赤須沢

所在地

茨城県常陸太田市茅根町

土砂災害警戒区域等の指定の公示に係わる図書(その3)



様式 - 3 (土)

土砂災害警戒区域・土砂災害特別警戒区域
区域図(その2)

土砂災害防止法施行令第二条の基準に該当する区域
(土砂災害警戒区域)

土砂災害防止法施行令第三条の基準に該当する区域 (土砂災害特別警戒区域)	土砂災害防止法施行令第二条の基準に該当する区域 (土砂災害警戒区域)
土砂災害特別警戒区域	土砂災害警戒区域
その他の区域	その他の区域



縮尺

1:2,500

自然現象
の種類

土石流

告示番号

茨城県告示第2号

告示年月日

平成22年1月4日

溪流番号

212- -023

溪流名

赤須沢

所在地

茨城県常陸太田市茅根町