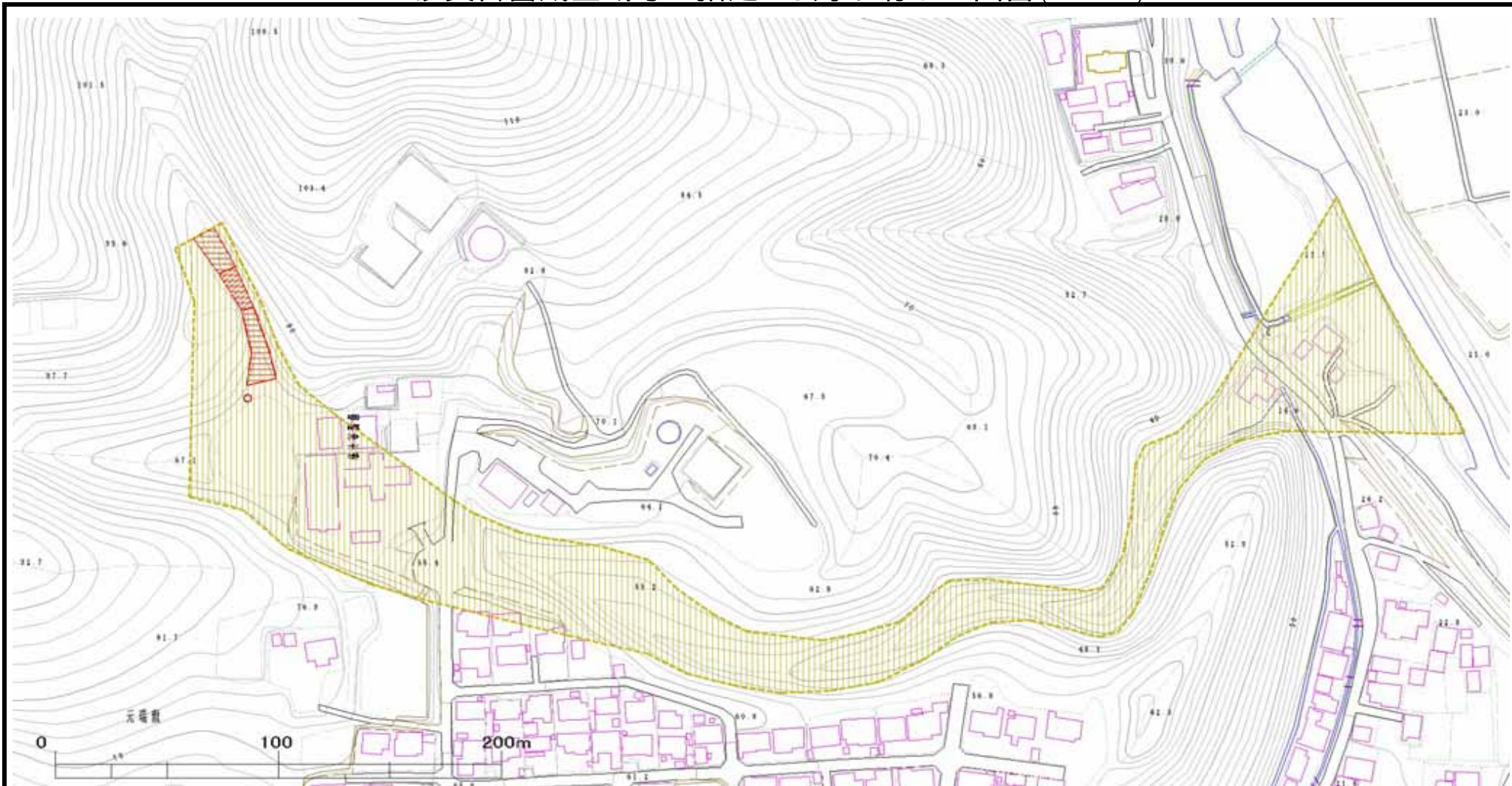









# 土砂災害警戒区域等の指定の公示に係わる図書(その2)



様式 - 2 (土)  土砂災害警戒区域・土砂災害特別警戒区域 区域図(その1)	土砂災害防止法施行令第二条の基準に該当する区域 (土砂災害警戒区域)			自然現象 の種類	土石流	溪流番号	212- -007	
	土砂災害防止法施行令 第三条の基準に該当する区域 (土砂災害特別警戒区域)	土石流の高さが1mを超える場合、土石等の移動による力が50kN/m <sup>2</sup> を超える区域			告示番号	茨城県告示第2号	溪流名	堰場沢
		土石流の高さが1mを超える場合、土石等の移動による力が50kN/m <sup>2</sup> を超えない区域		縮尺 1:2,500	告示年月日	平成22年1月4日	所在地	茨城県常陸太田市瑞龍町
		その他の区域						

# 土砂災害警戒区域等の指定の公示に係わる図書(その3)



様式 - 3 (土)	土砂災害防止法施行令第二条の基準に該当する区域 (土砂災害警戒区域)			N ↑	自然現象 の種類	土石流	溪流番号	212- -007
	土砂災害警戒区域・土砂災害特別警戒区域 区域図(その2)	土砂災害防止法施行令 第三条の基準に該当する区域 (土砂災害特別警戒区域)	土石流の高さが1mを超える場合、土石等の移動による力が50kN/m <sup>2</sup> を超える区域			縮尺 1:2,500	告示番号	茨城県告示第2号
		土石流の高さが1mを超える場合、土石等の移動による力が50kN/m <sup>2</sup> を超えない区域		告示年月日	平成22年1月4日		所在地	茨城県常陸太田市瑞龍町
		その他の区域	