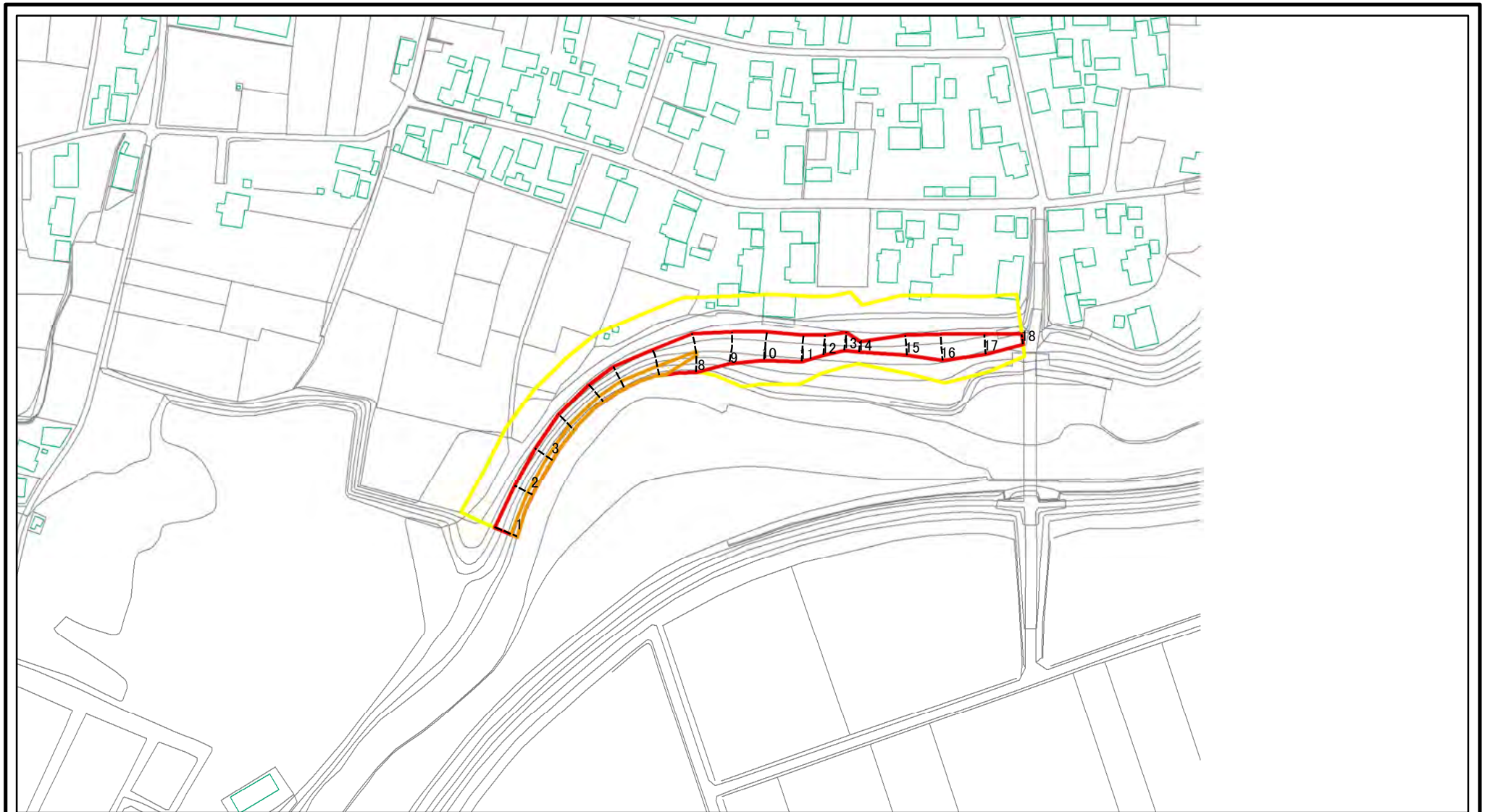


土砂災害警戒区域等の指定の公示に係る図書(その2)



図中の数字は横断測線番号を示す

様式-2(急)

土砂災害警戒区域・土砂災害特別警戒区域
区域図(その1)

土砂災害防止法施行令第二条の基準に該当する区域



自然現象
の種類

急傾斜地の崩壊

箇所番号

206-III-002

土砂災害防止法
施行令第三条の
基準に該当する
区域



告示番号

茨城県告示第249号

箇所名

下野殿

土石等の(移動)高さが1m以下の場合、
土石等の移動による力が100kN/mを超える区域

縮尺

告示年月日

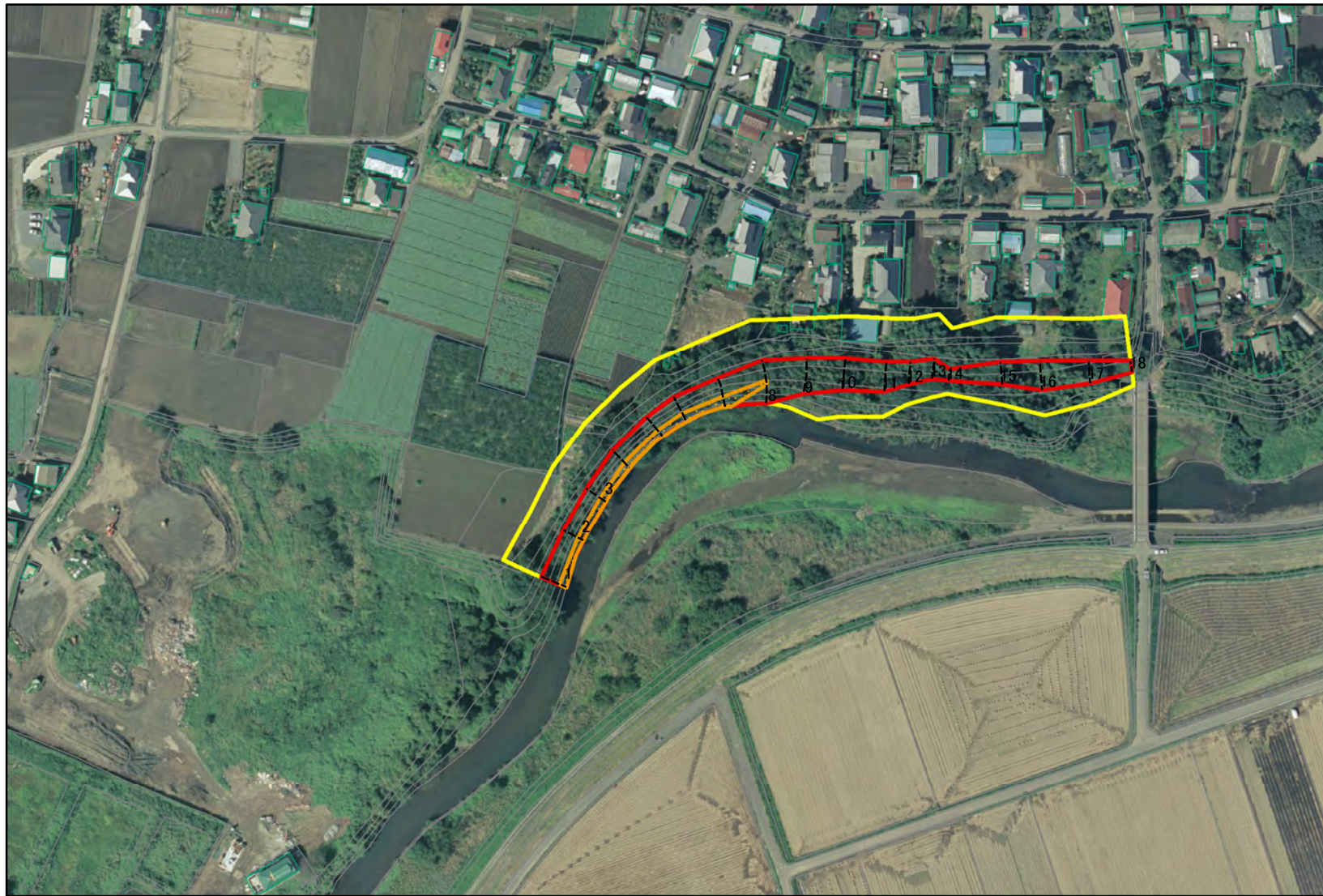
平成26年3月13日

所在地

茨城県筑西市下野殿

1:2,500

土砂災害警戒区域等の指定の公示に係る図書(その2)



0 25 50 100
m

図中の数字は横断測線番号を示す

様式-2(急)

土砂災害警戒区域・土砂災害特別警戒区域
区域図(その1)

土砂災害防止法施行令第二条の基準に該当する区域	
土砂災害防止法施行令第三条の基準に該当する区域	
それ以外の区域	

	縮尺
	1:2,500

自然現象の種類	急傾斜地の崩壊	箇所番号	206-III-002
告示番号	茨城県告示第249号	箇所名	下野殿
告示年月日	平成26年3月13日	所在地	茨城県筑西市下野殿