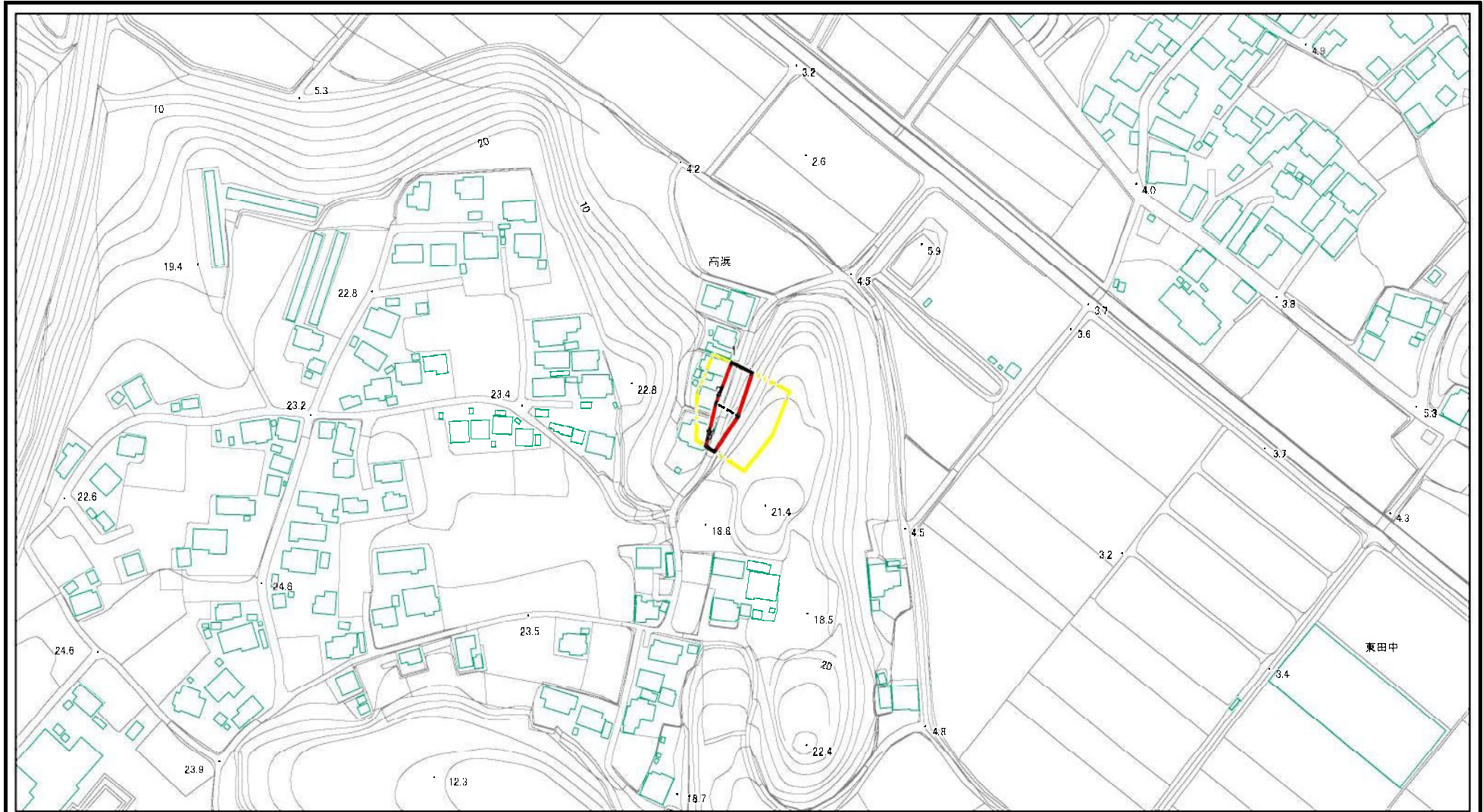


# 土砂災害警戒区域等の指定の公示に係る図書(様式-2)



0 25 50 100m

図中の数字は横断測線番号を示す

様式-2(急)

土砂災害警戒区域・土砂災害特別警戒区域  
区域図(その1)

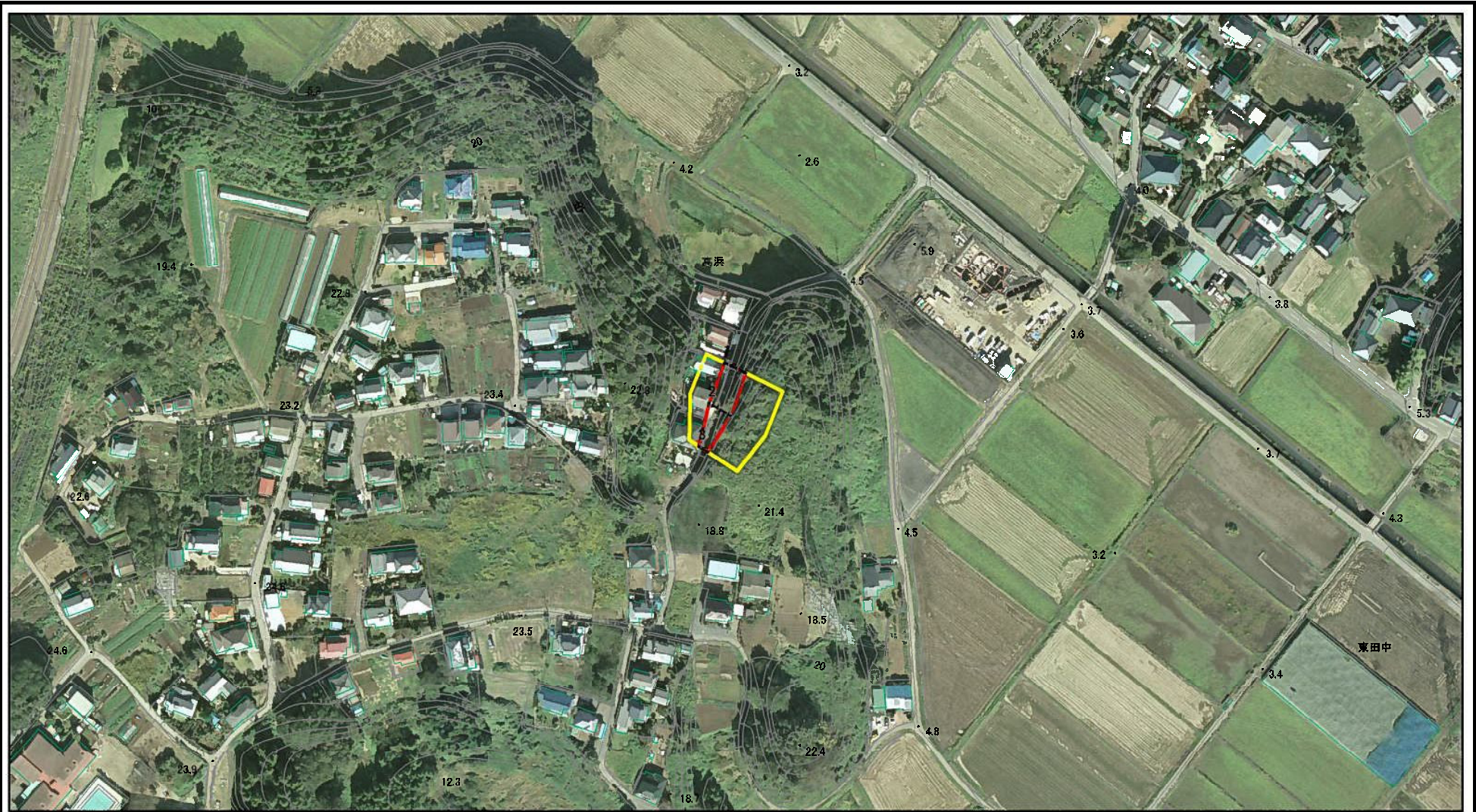
土砂災害防止法施行令第二条の基準に該当する区域	
土砂災害防止法施行令第三条の基準に該当する区域	
それ以外の区域	

	縮尺
	1:2,500

自然現象の種類	急傾斜地の崩壊	箇所番号	205-I-014
告示番号	茨城県告示第221号	箇所名	高浜 粒尻
告示年月日	平成22年3月8日	所在地	茨城県石岡市高浜



# 土砂災害警戒区域等の指定の公示に係る図書(様式-3)



図中の数字は横断測線番号を示す

様式-3(急)  
土砂災害警戒区域・土砂災害特別警戒区域  
区域図(その1)

土砂災害防止法施行令第二条の基準に該当する区域	
土砂災害防止法施行令第三条の基準に該当する区域	
それ以外の区域	

	縮尺
	1:2,500

自然現象の種類	急傾斜地の崩壊	箇所番号	205-I-014
告示番号	茨城県告示第221号	箇所名	高浜 粒尻
告示年月日	平成22年3月8日	所在地	茨城県石岡市高浜