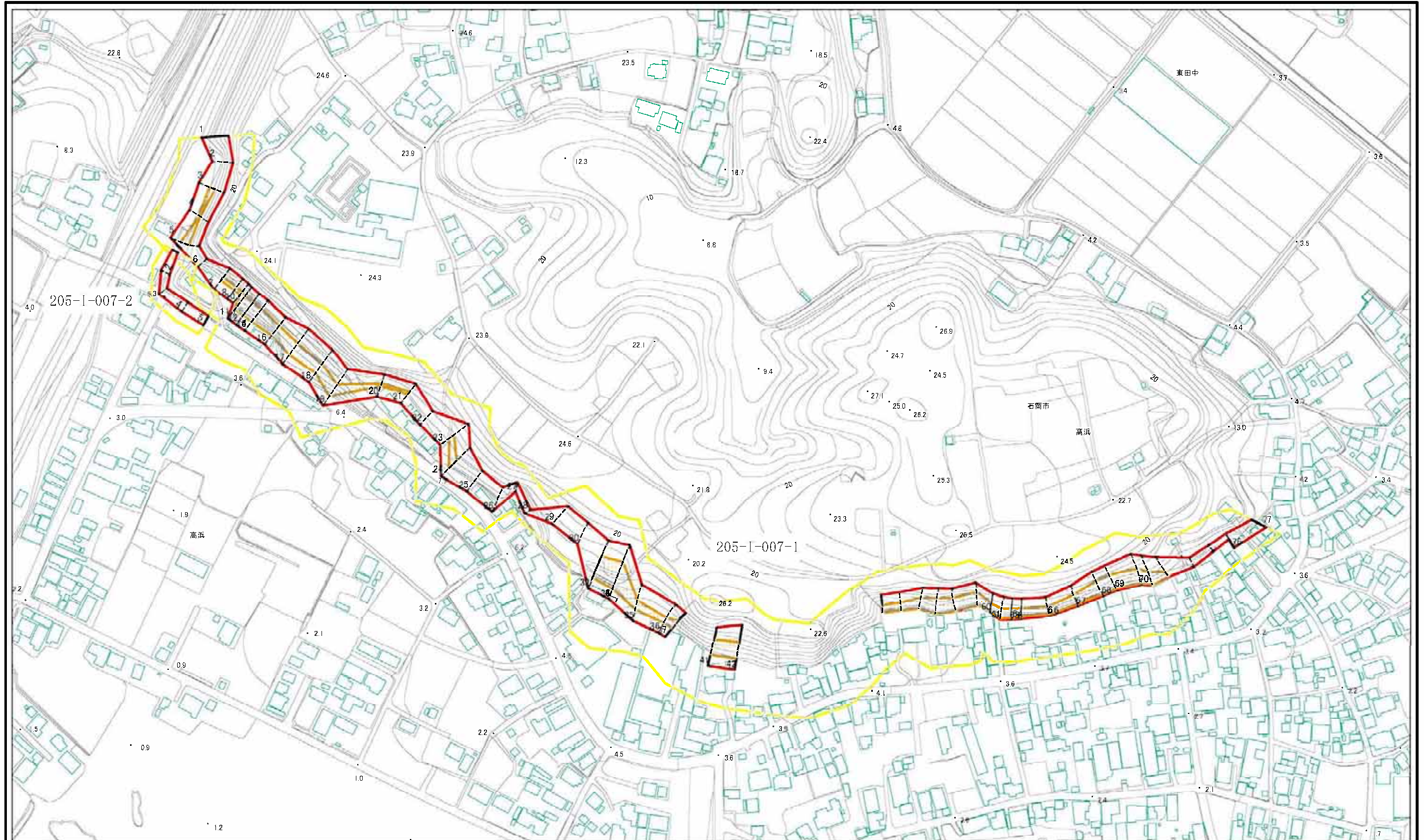


# 土砂災害警戒区域等の指定の公示に係る図書(様式-2)



図中の数字は横断測線番号を示す

0 25 50 100 m

様式-2(急)  
土砂災害警戒区域・土砂災害特別警戒区域  
区域図(その1)

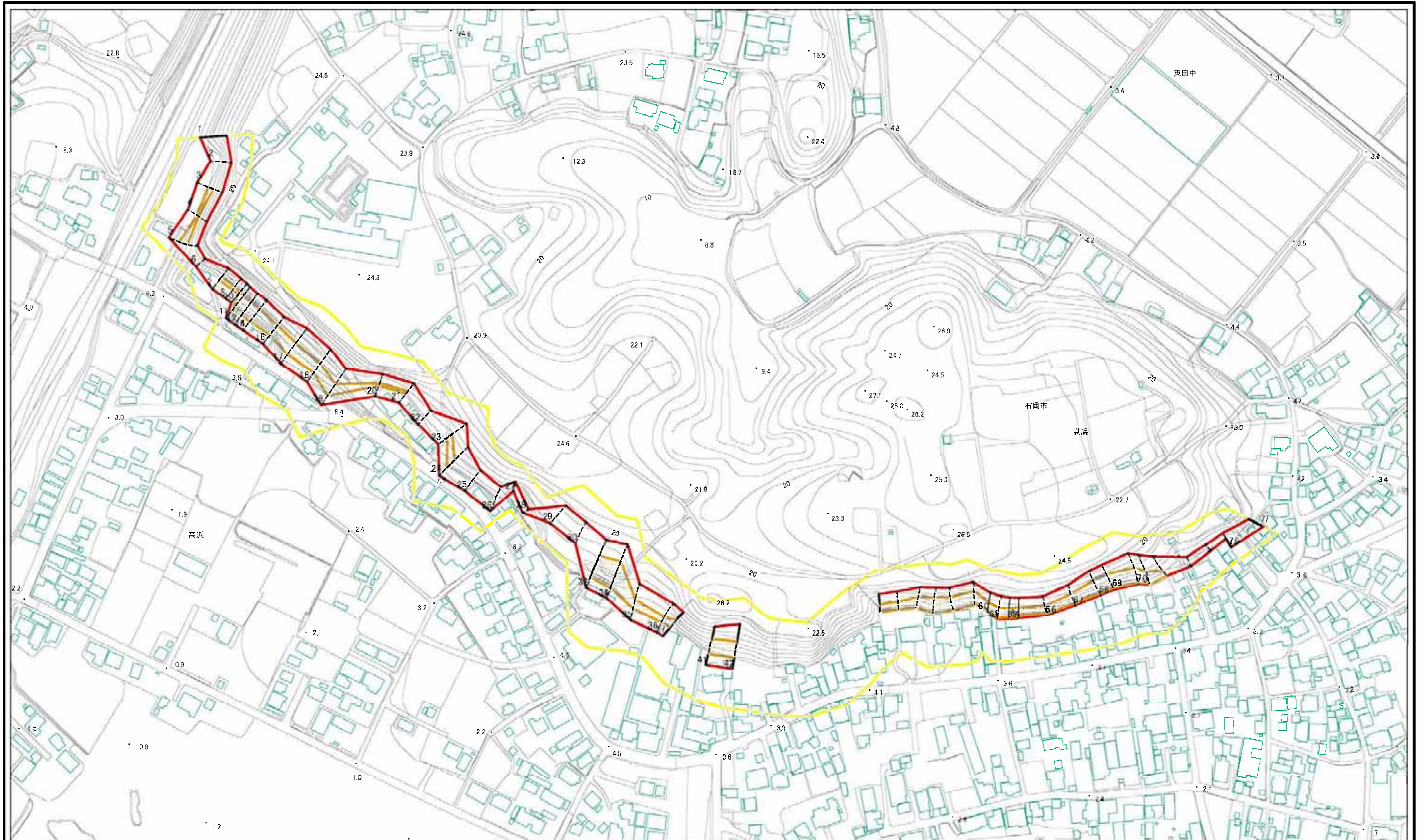
土砂災害防止法施行令第二条の基準に該当する区域	
土砂災害防止法施行令第三条の基準に該当する区域	
それ以外の区域	

縮尺	1:2,500
----	---------

自然現象の種類	急傾斜地の崩壊	箇所番号	205-I-007
告示番号	茨城県告示第221号	箇所名	高浜 西ノ前
告示年月日	平成22年3月8日	所在地	茨城県石岡市高浜



# 土砂災害警戒区域等の指定の公示に係る図書(様式-2)



0 25 50 100 m

図中の数字は横断測線番号を示す

様式-2(急)  
土砂災害警戒区域・土砂災害特別警戒区域  
区域図(その1)

土砂災害防止法施行令第二条の基準に該当する区域  
土砂災害防止法施行令第三条の基準に該当する区域  
それ以外の区域

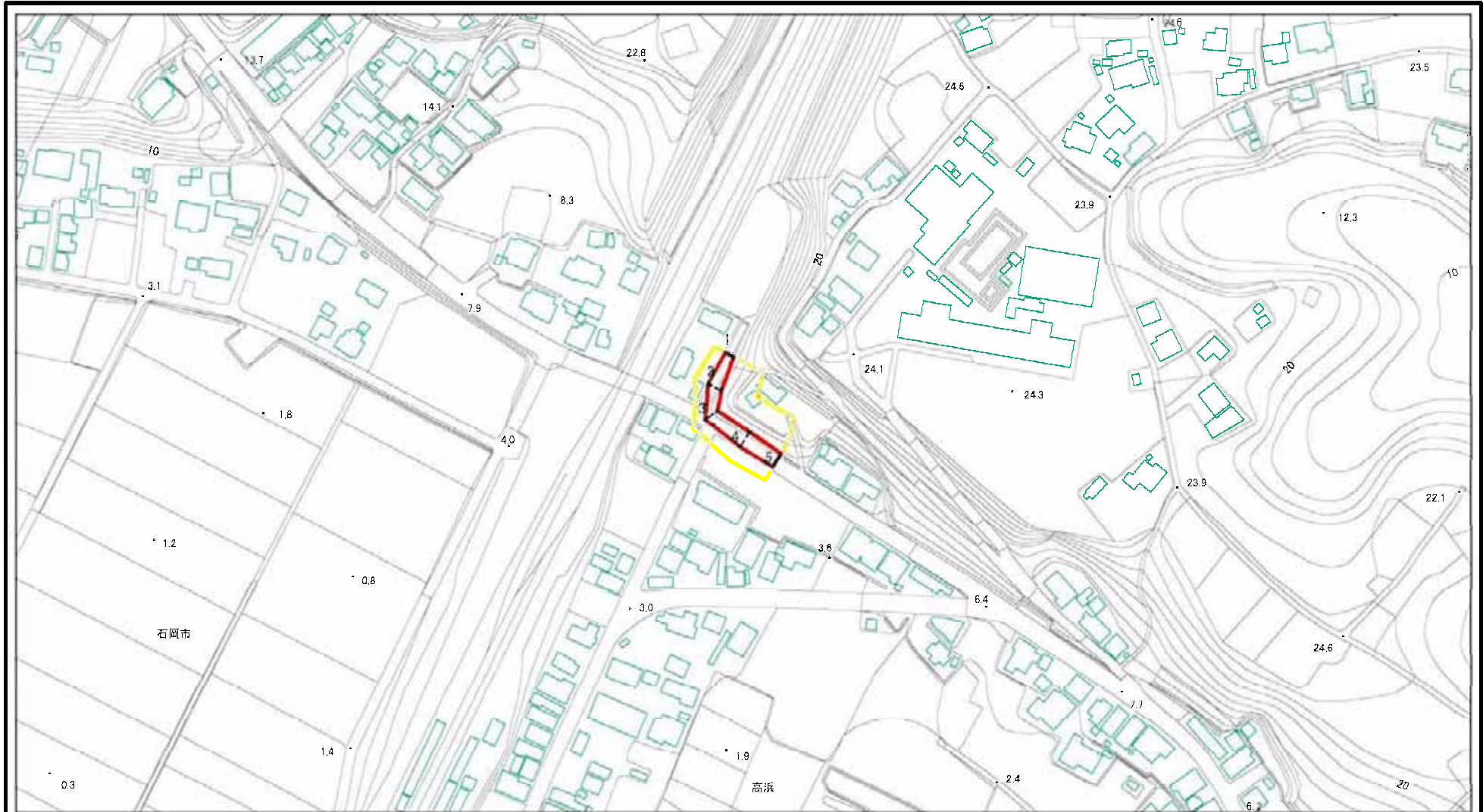
縮尺  
1:2,500

N

自然現象の種類	急傾斜地の崩壊	箇所番号	205-1-007-1
告示番号	茨城県告示第221号	箇所名	高浜 西ノ前
告示年月日	平成22年3月8日	所在地	茨城県石岡市高浜



# 土砂災害警戒区域等の指定の公示に係る図書(様式-2)



0 25 50 100 m

図中の数字は横断測線番号を示す

様式-2(急)  
土砂災害警戒区域・土砂災害特別警戒区域  
区域図(その1)

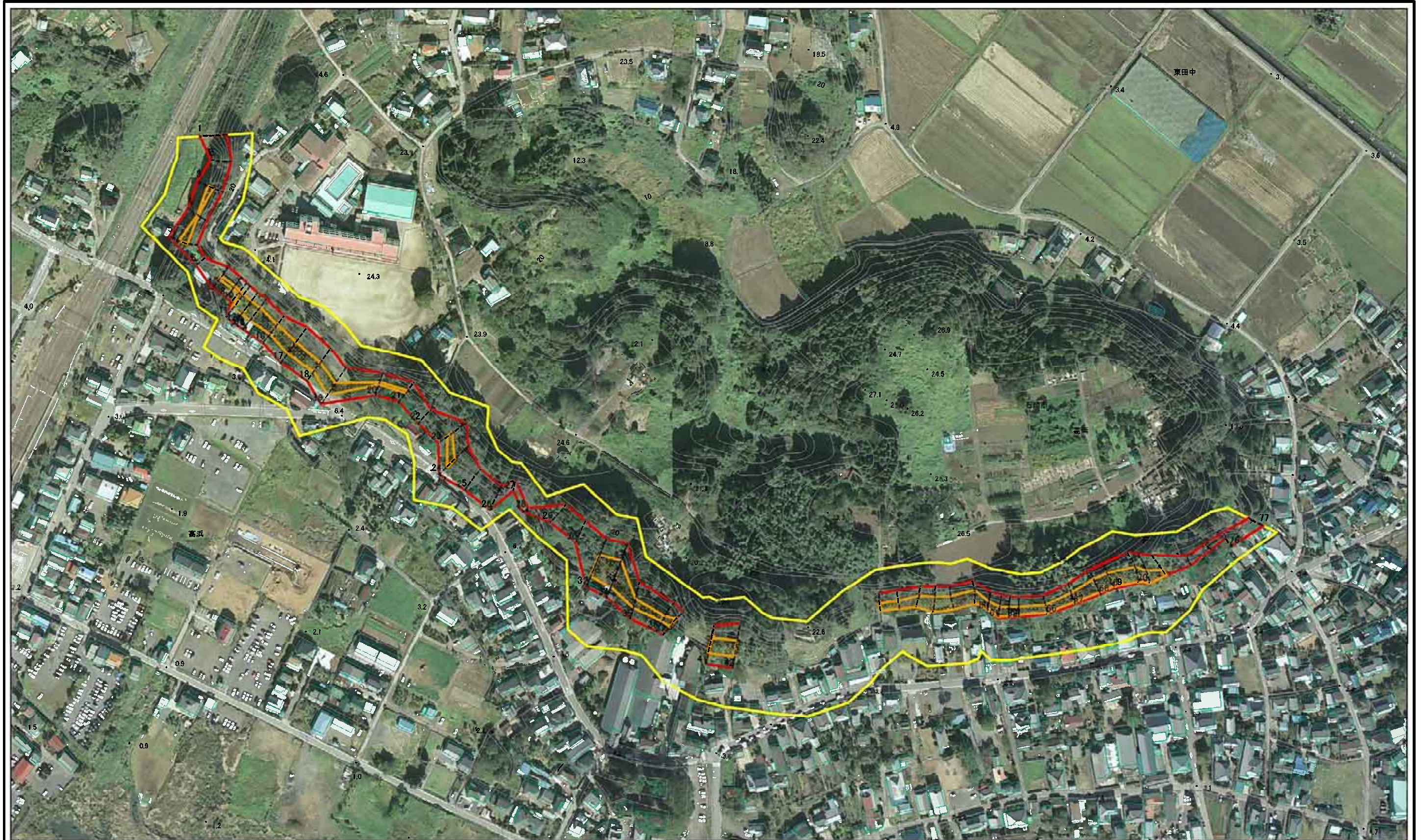
土砂災害防止法施行令第二条の基準に該当する区域	
土砂災害防止法施行令第三条の基準に該当する区域	
それ以外の区域	

N  
縮尺  
1:2,500

自然現象の種類	急傾斜地の崩壊	箇所番号	205-I-007-2
告示番号	茨城県告示第221号	箇所名	高浜 西ノ前
告示年月日	平成22年3月8日	所在地	茨城県石岡市高浜



土砂災害警戒区域等の指定の公示に係る図書(様式-3)



図中の数字は横断測線番号を示す

0 25 50 100 m

様式-3(急)  
土砂災害警戒区域・土砂災害特別警戒区域  
区域図(その1)

土砂災害防止法施行令第2条の基準に該当する区域  
土砂災害防止法施行令第3条の基準に該当する区域  
それ以外の区域

縮尺  
1:2,500

自然現象の種類	急傾斜地の崩壊	箇所番号	205-I-007-1
告示番号	茨城県告示第221号	箇所名	高浜 西ノ前
告示年月日	平成22年3月8日	所在地	茨城県石岡市高浜



# 土砂災害警戒区域等の指定の公示に係る図書(様式-3)



0 25 50 100 m

図中の数字は横断測線番号を示す

<b>様式-3(急)</b> 土砂災害警戒区域・土砂災害特別警戒区域 区域図(その1)	土砂災害防止法施行令第二条の基準に該当する区域		N 縮尺 1:2,500	自然現象の種類	急傾斜地の崩壊	箇所番号	205-I-007-2
	土砂災害防止法施行令第三条の基準に該当する区域			告示番号	茨城県告示第221号	箇所名	高浜 西ノ前
	土砂等の(移動)高さが1m以下の場合、土石等の移動による力が100kN/mを超える区域		告示年月日	平成22年3月8日	所在地	茨城県石岡市高浜	
	土砂等の堆積の高さが3mを超える区域						
それ以外の区域							