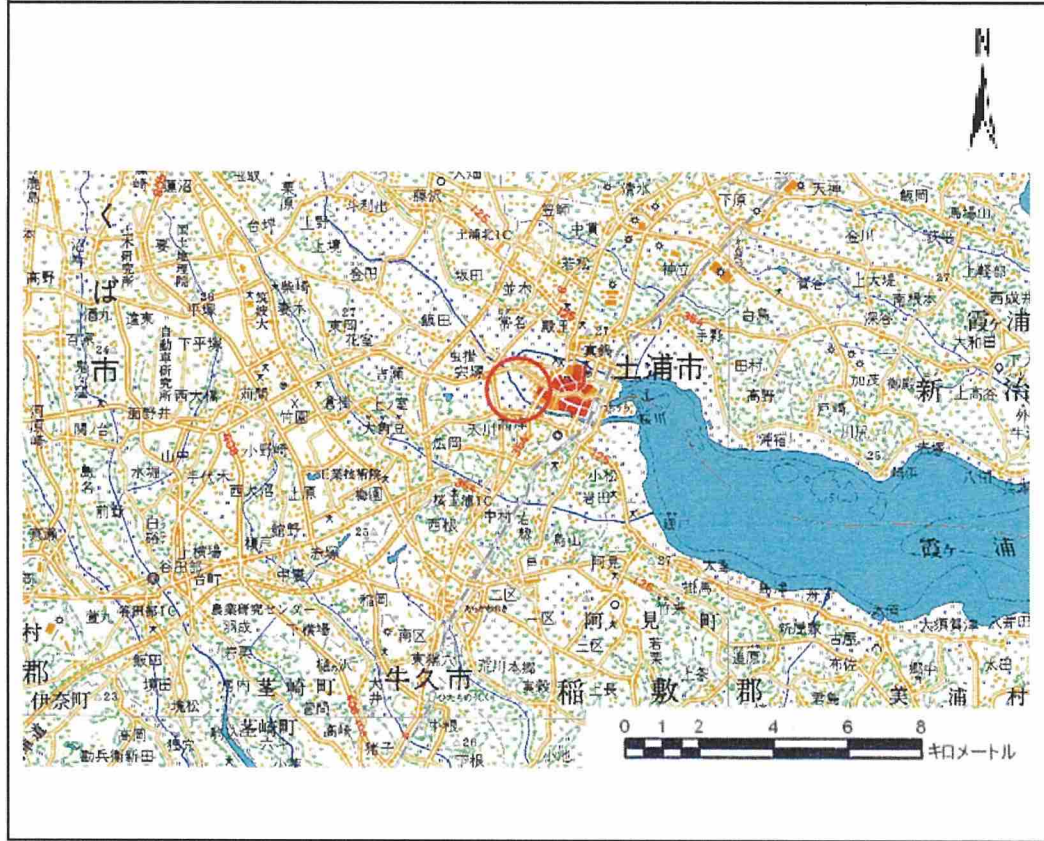
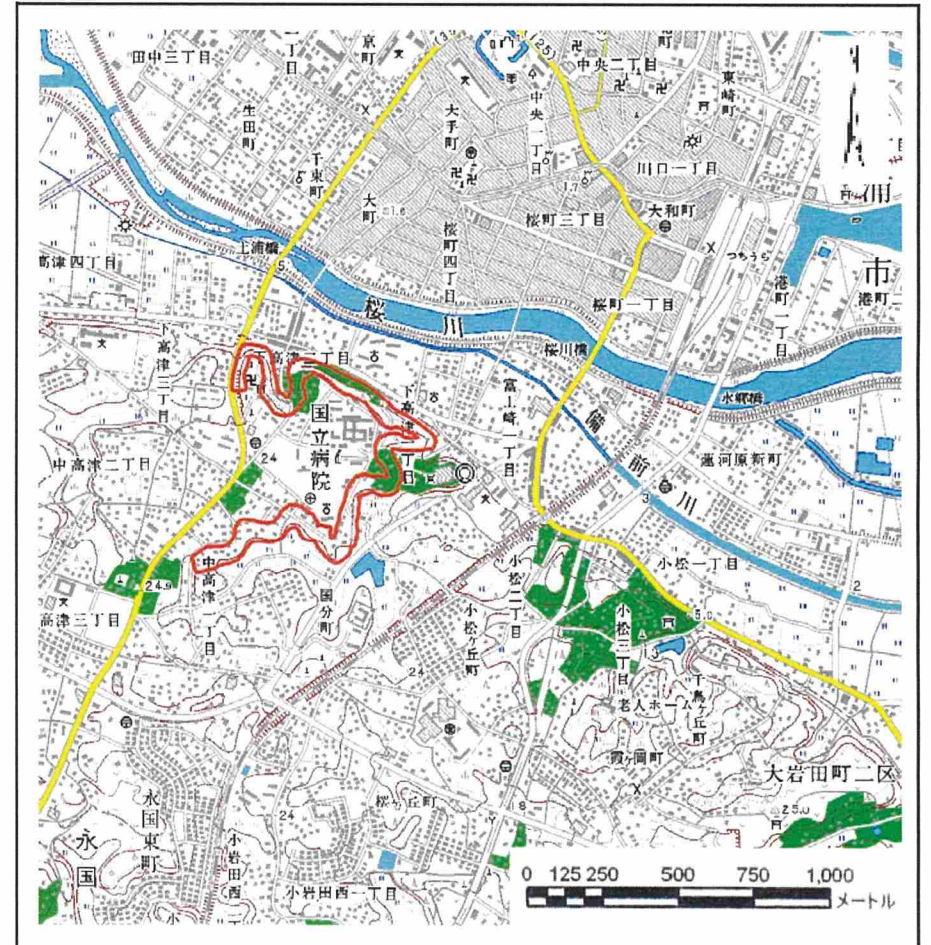


土砂災害警戒区域等の指定の公示に係る図書(その1)



位置図(1/200,000)



位置図(1/25,000)

様式-1(急)

土砂災害警戒区域・土砂災害特別警戒区域 位置図

自然現象の種類

箇所番号

箇所名

所在地

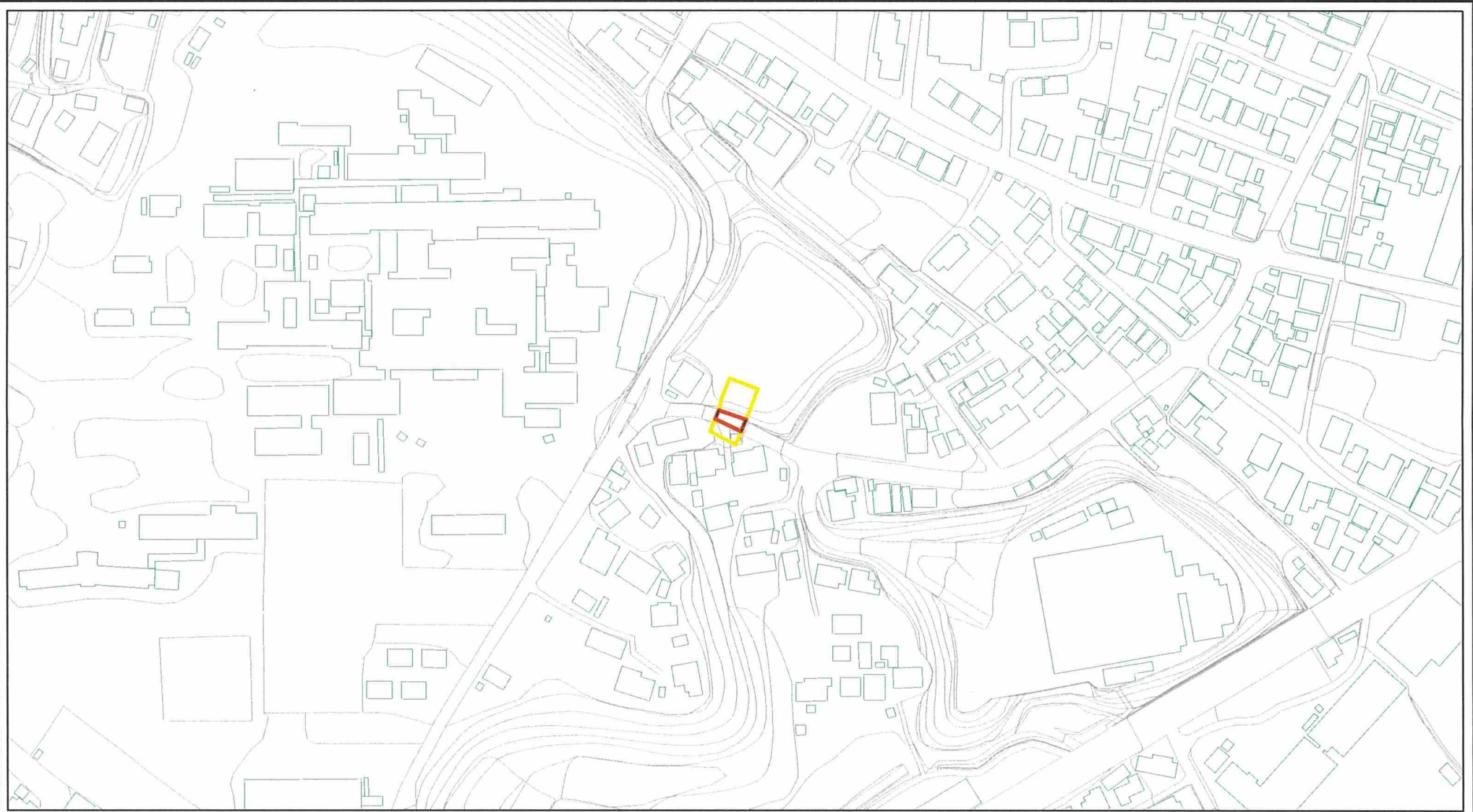
急傾斜地の崩壊

203-I-029-9

下高津2

茨城県土浦市下高津二丁目

土砂災害警戒区域等の指定の公示に係る図書(その2)



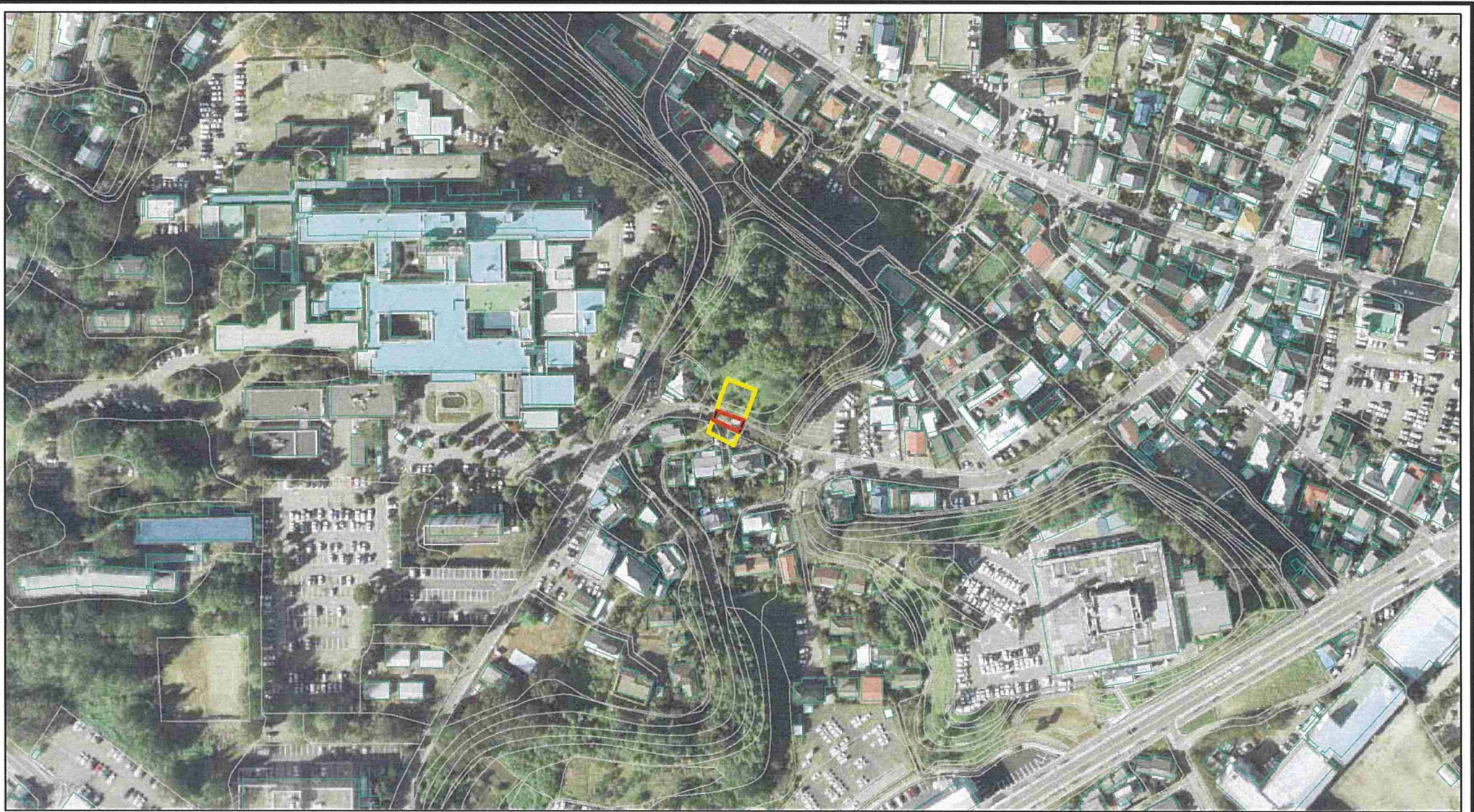
様式-2(急)
土砂災害警戒区域・土砂災害特別警戒区域
区域図(その1)

土砂災害防止法施行令第二条の基準に該当する区域	
土砂災害防止法施行令第三条の基準に該当する区域	
それ以外の区域	

土
縮尺
1:2,500

自然現象の種類	急傾斜地の崩壊	箇所番号	203-I-029-9
告示番号	茨城県告示第1445号	箇所名	下高津2
告示年月日	平成18年12月25日	所在地	茨城県土浦市下高津二丁目

土砂災害警戒区域等の指定の公示に係る図書(その2)



0 25 50 100m

様式-2(急)
土砂災害警戒区域・土砂災害特別警戒区域
区域図(その1)

土砂災害防止法施行令第二条の基準に該当する区域	
土砂災害防止法施行令第三条の基準に該当する区域	
それ以外の区域	

±
縮尺
1:2,500

自然現象の種類	急傾斜地の崩壊
告示番号	茨城県告示第1445号
告示年月日	平成18年12月25日

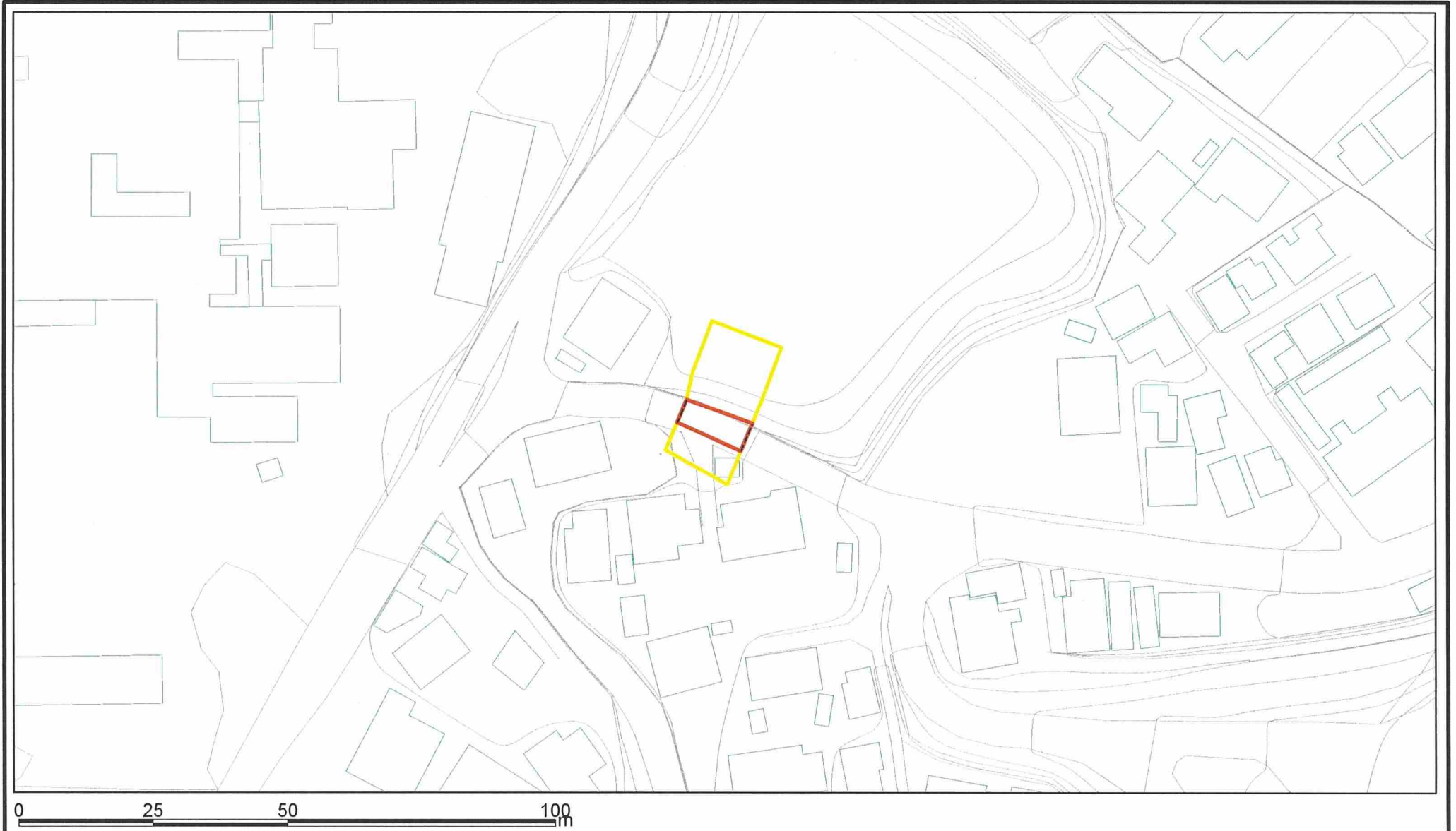
箇所番号	203-I-029-9
箇所名	下高津2
所在地	茨城県土浦市下高津二丁目

土砂災害警戒区域等の指定の公示に係る図書(その3)



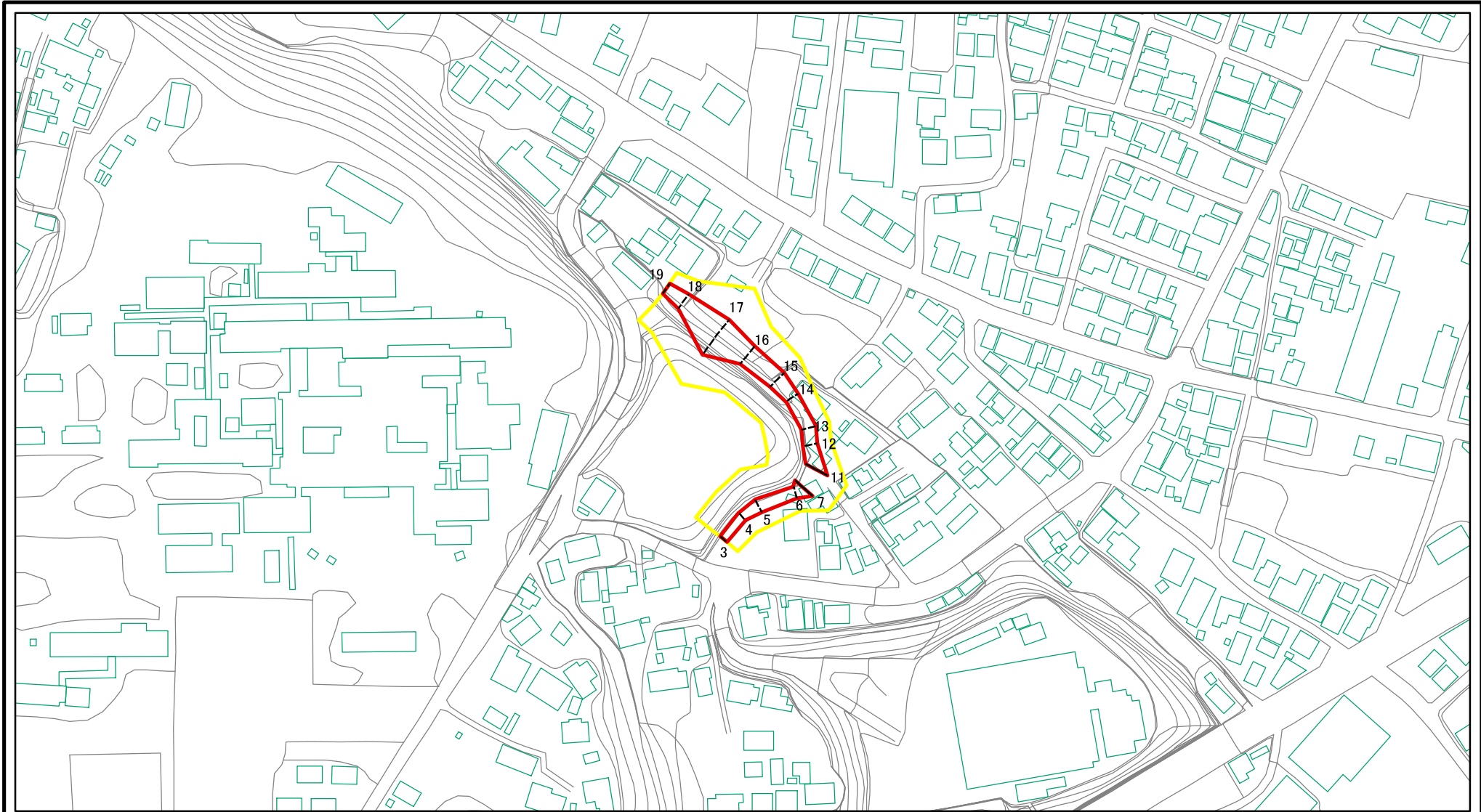
様式-3(急) 土砂災害警戒区域・土砂災害特別警戒区域 区域図(その2)	土砂災害防止法施行令第二条の基準に該当する区域		土 縮尺 1:1,000	自然現象の種類	急傾斜地の崩壊	箇所番号	203-I-029-9
	土砂災害防止法施行令第三条の基準に該当する区域			告示番号	茨城県告示第1445号	箇所名	下高津2
	土砂等の(移動)高さが1m以下の場合、土砂等の移動による力が100kN/mを超える区域			告示年月日	平成18年12月25日	所在地	茨城県土浦市下高津二丁目
	土砂等の堆積の高さが3mを超える区域						
	それ以外の区域						

土砂災害警戒区域等の指定の公示に係る図書(その3)



様式-3(急) 土砂災害警戒区域・土砂災害特別警戒区域 区域図(その2)	土砂災害防止法施行令第二条の基準に該当する区域		土 縮尺 1:1,000	自然現象の種類	急傾斜地の崩壊	箇所番号	203-I-029-9
	土砂災害防止法施行令第三条の基準に該当する区域			告示番号	茨城県告示第1445号	箇所名	下高津2
	それ以外の区域			告示年月日	平成18年12月25日	所在地	茨城県土浦市下高津二丁目

土砂災害警戒区域等の指定の公示に係る図書(その2)



図中の数字は横断測線番号を示す

様式-2(急) 土砂災害警戒区域・土砂災害特別警戒区域 区域図(その1)	土砂災害防止法施行令第二条の基準に該当する区域		N 縮尺 1:2,500	自然現象の種類	急傾斜地の崩壊	箇所番号	203-I-029-10
	土砂災害防止法施行令第三条の基準に該当する区域			告示番号	茨城県告示第1117号	箇所名	下高津2-10
	それ以外の区域			告示年月日	令和4年11月7日	所在地	茨城県土浦市下高津二丁目

土砂災害警戒区域等の指定の公示に係る図書(その2)



図中の数字は横断測線番号を示す

様式-2(急)

土砂災害警戒区域・土砂災害特別警戒区域

区域図(その1)

土砂災害防止法施行令第二条の基準に該当する区域



土砂災害防止法
施行令第三条の
基準に該当する
区域



土砂等の(移動)高さが1m以下の場合、
土砂等の移動による力が100kN/mを超える区域
土砂等の堆積の高さが3mを超える区域
それ以外の区域



N
縮尺
1:2,500

自然現象
の種類

急傾斜地の崩壊

箇所番号

203-I-029-10

告示番号

茨城県告示第1117号

箇所名

下高津2-10

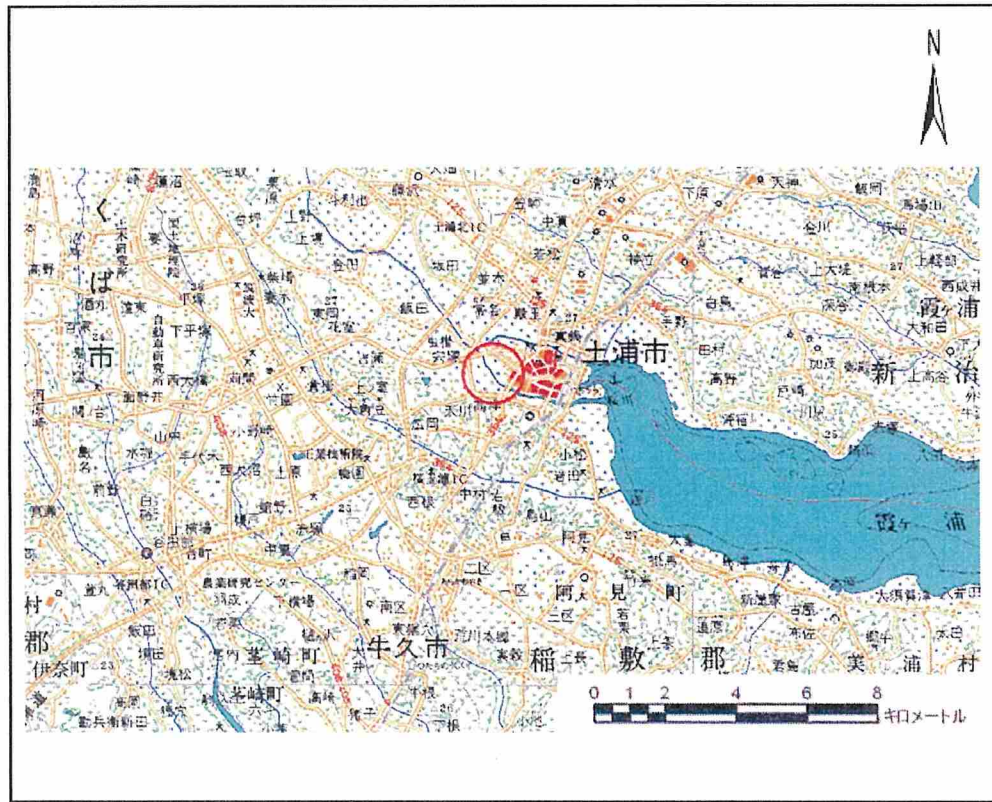
告示年月日

令和4年11月7日

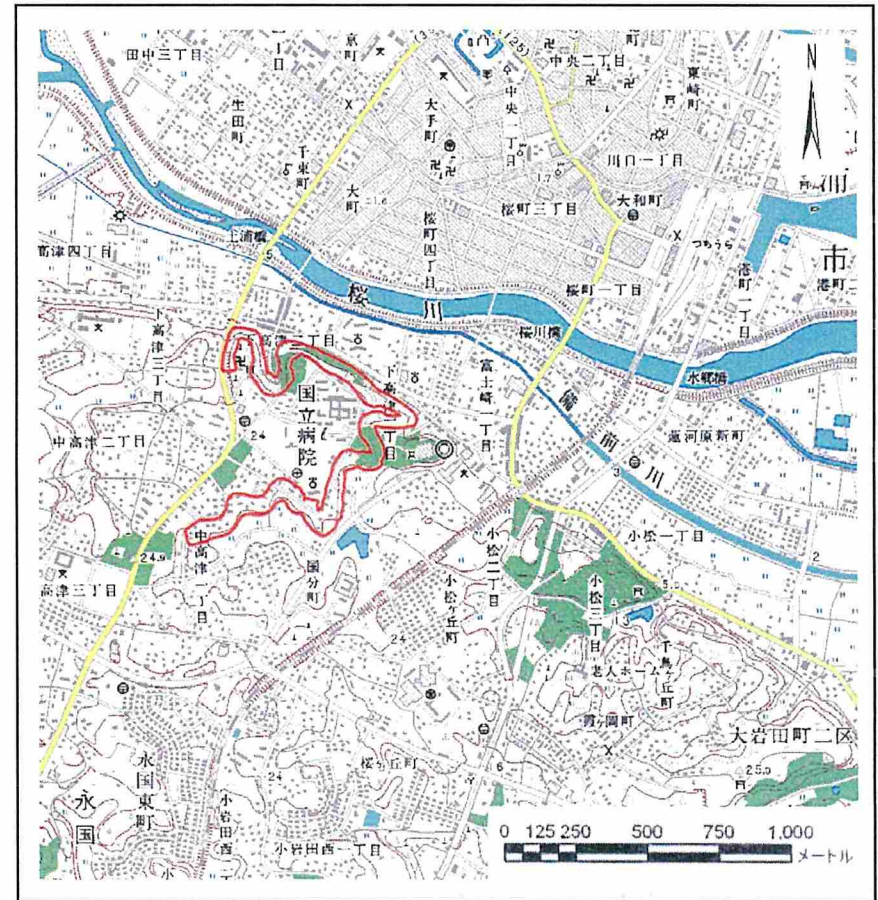
所在地

茨城県土浦市下高津二丁目

土砂災害警戒区域等の指定の公示に係る図書(その1)



位置図(1/200,000)

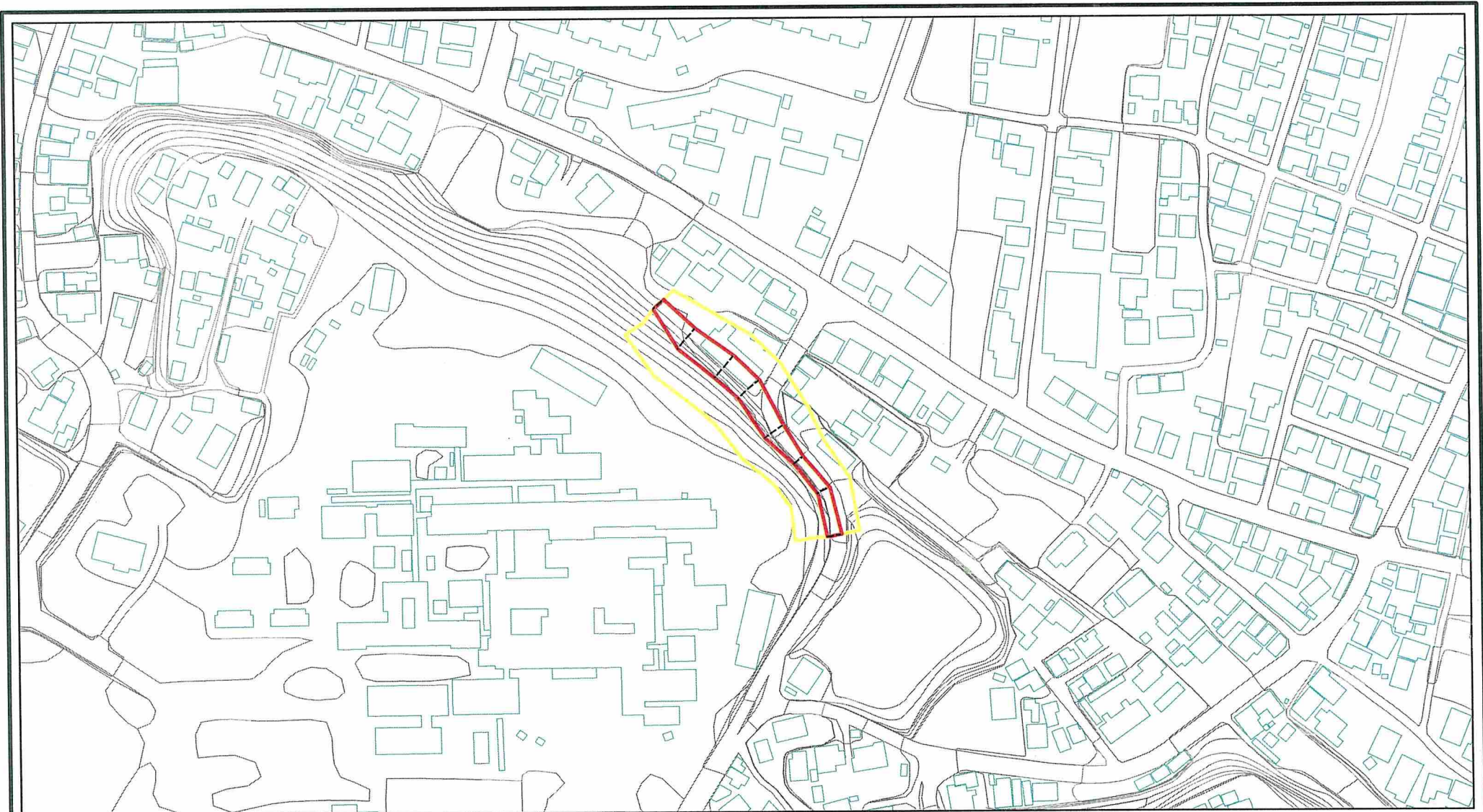


位置図(1/25,000)

様式-1(急) 土砂災害警戒区域・土砂災害特別警戒区域 位置図	自然現象の種類	急傾斜地の崩壊
	箇所番号	203-I-029-11
	箇所名	下高津2
	所在地	茨城県土浦市下高津二丁目

この地図は、国土地理院長の承認を得て、同院発行の数値地図200000(地図画像)及び数値地図25000(地図画像)を複製したものである。(認証番号 平17総複、第31号)

土砂災害警戒区域等の指定の公示に係る図書(その2)



様式-2(急)
土砂災害警戒区域・土砂災害特別警戒区域
区域図(その1)

土砂災害防止法施行令第二条の基準に該当する区域		N 縮尺 1:2,500
土砂災害防止法施行令第三条の基準に該当する区域		
土砂等の(移動)高さが1m以下の場合、土砂等の移動による力が100kN/m ² を超える区域		
土砂等の堆積の高さが3mを超える区域		
それ以外の区域		

自然現象の種類	急傾斜地の崩壊	箇所番号	203-I-029-11
告示番号	茨城県告示第1445号	箇所名	下高津2
告示年月日	平成18年12月25日	所在地	茨城県土浦市下高津二丁目

土砂災害警戒区域等の指定の公示に係る図書(その2)

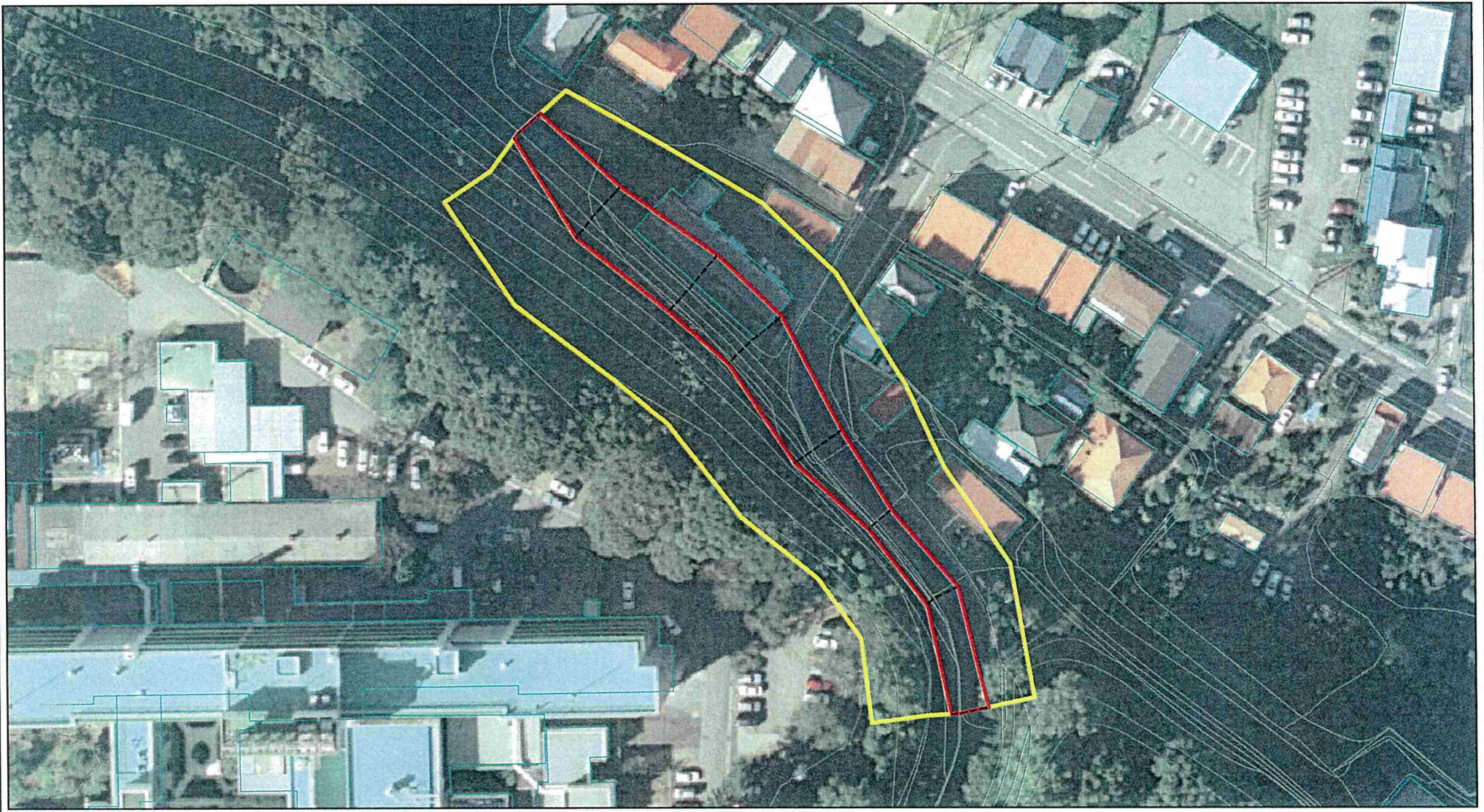


0 25 50 100
m

様式-2(急)
土砂災害警戒区域・土砂災害特別警戒区域
区域図(その1)

土砂災害防止法施行令第二条の基準に該当する区域		N 縮尺 1:2,500	自然現象 の種類	急傾斜地の崩壊	箇所番号	203-I-029-11
土砂災害防止法 施行令第三条の 基準に該当する 区域			告示番号	茨城県告示第1445号	箇所名	下高津2
土砂等の(移動)高さが1m以下の場合、 土砂等の移動による力が100kN/mを超える区域			告示年月日	平成18年12月25日	所在地	茨城県土浦市下高津二丁目
土砂等の堆積の高さが3mを超える区域						
それ以外の区域						

土砂災害警戒区域等の指定の公示に係る図書(その3)



様式-3(急) 土砂災害警戒区域・土砂災害特別警戒区域 区域図(その2)	土砂災害防止法施行令第二条の基準に該当する区域		N 	自然現象の種類	急傾斜地の崩壊	箇所番号	203-I-029-11
	土砂災害防止法施行令第三条の基準に該当する区域			告示番号	茨城県告示第1445号	箇所名	下高津2
	土砂等の(移動)高さが1m以下の場合、土砂等の移動による力が100kN/m ² を超える区域		縮尺 1:1,000	告示年月日	平成18年12月25日	所在地	茨城県土浦市下高津二丁目
	土砂等の堆積の高さが3mを超える区域			それ以外の区域			

土砂災害警戒区域等の指定の公示に係る図書(その3)



様式-3(急)

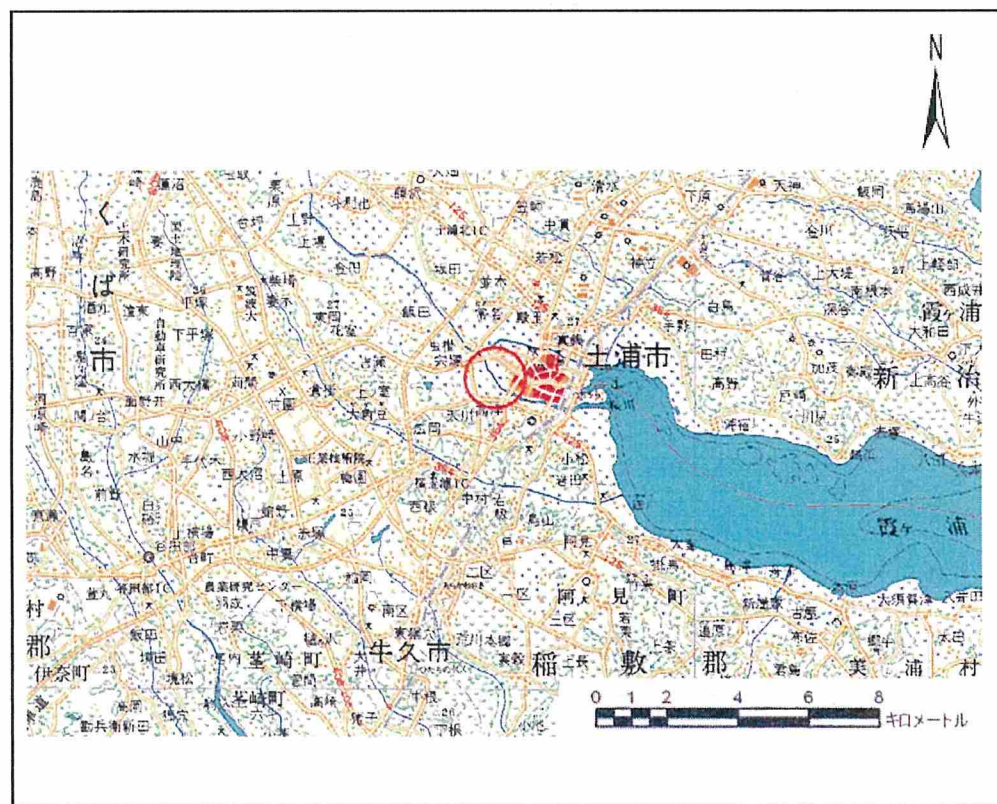
土砂災害警戒区域・土砂災害特別警戒区域
区域図(その2)

土砂災害防止法施行令第二条の基準に該当する区域	
土砂災害防止法施行令第三条の基準に該当する区域	
それ以外の区域	

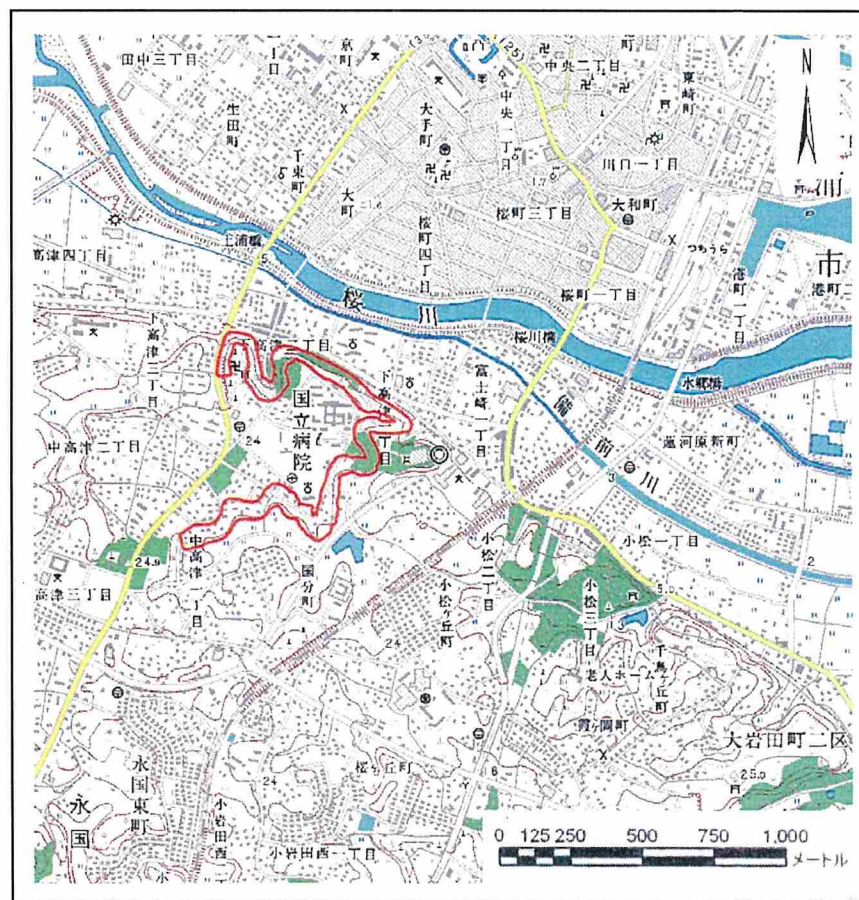
N	縮尺
1:1,000	

自然現象の種類	急傾斜地の崩壊	箇所番号	203-I-029-11
告示番号	茨城県告示第1445号	箇所名	下高津2
告示年月日	平成18年12月25日	所在地	茨城県土浦市下高津二丁目

土砂災害警戒区域等の指定の公示に係る図書(その1)



位置図(1/200,000)

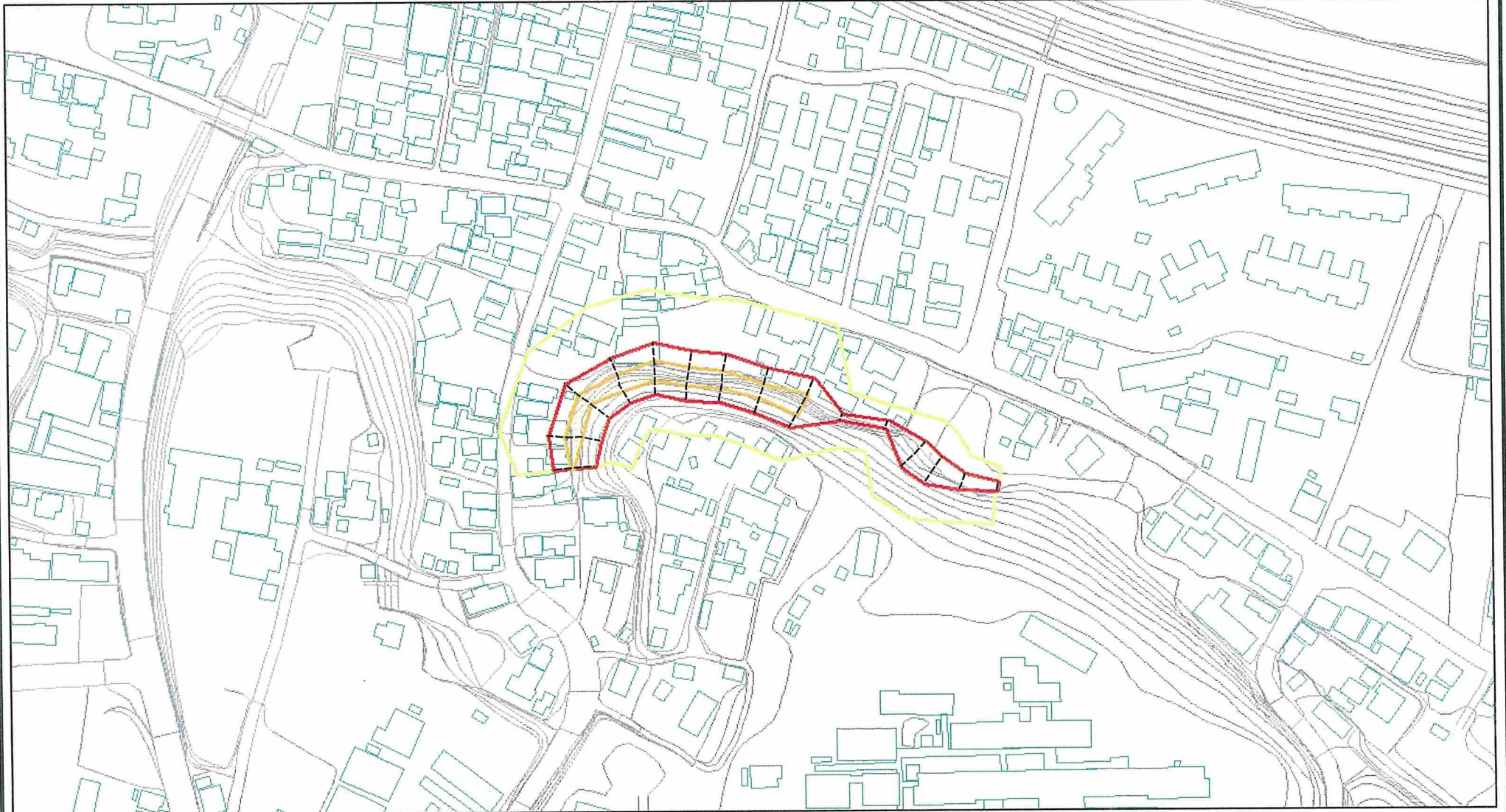


位置図(1/25,000)

様式-1(急) 土砂災害警戒区域・土砂災害特別警戒区域 位置図	自然現象の種類	急傾斜地の崩壊
	箇所番号	203-I-029-12
	箇所名	下高津2
	所在地	茨城県土浦市下高津二丁目

この地図は、国土地理院長の承認を得て、同院発行の数値地図20000(地図画像)及び数値地図25000(地図画像)を複製したものである。(認証番号 平17総複、第31号)






土砂災害警戒区域等の指定の公示に係る図書(その2)



0 25 50 100
m

様式-2(急)

土砂災害警戒区域・土砂災害特別警戒区域
区域図(その1)

土砂災害防止法施行令第二条の基準に該当する区域	
土砂災害防止法施行令第三条の基準に該当する区域	
土砂等の(移動)高さが1m以下の場合、土砂等の移動による力が100kN/m ² を超える区域	
土砂等の堆積の高さが3mを超える区域	
それ以外の区域	

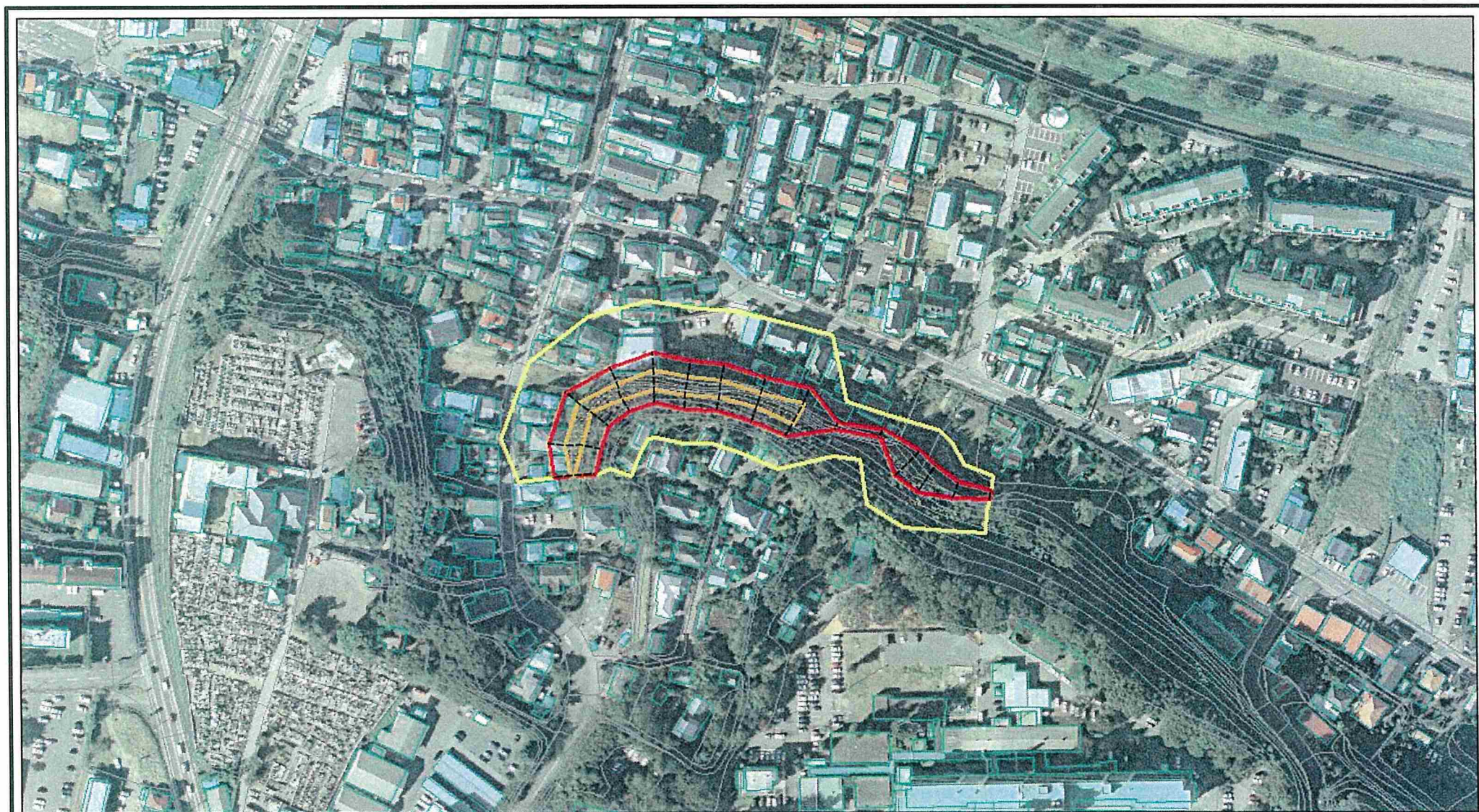


縮尺

1:2,500

自然現象の種類	急傾斜地の崩壊	箇所番号	203-I-029-12
告示番号	茨城県告示第1445号	箇所名	下高津2
告示年月日	平成18年12月25日	所在地	茨城県土浦市下高津二丁目

土砂災害警戒区域等の指定の公示に係る図書(その2)



0 25 50 100
m

様式-2(急)

土砂災害警戒区域・土砂災害特別警戒区域
区域図(その1)

土砂災害防止法施行令第二条の基準に該当する区域



N

自然現象
の種類

急傾斜地の崩壊

箇所番号

203-I-029-12

土砂災害防止法
施行令第三条の
基準に該当する
区域



縮尺

告示番号

茨城県告示第1445号

箇所名

下高津2

土砂等の(移動)高さが1m以下の場合、
土砂等の移動による力が100kN/mを超える区域



1:2,500

告示年月日

平成18年12月25日

所在地

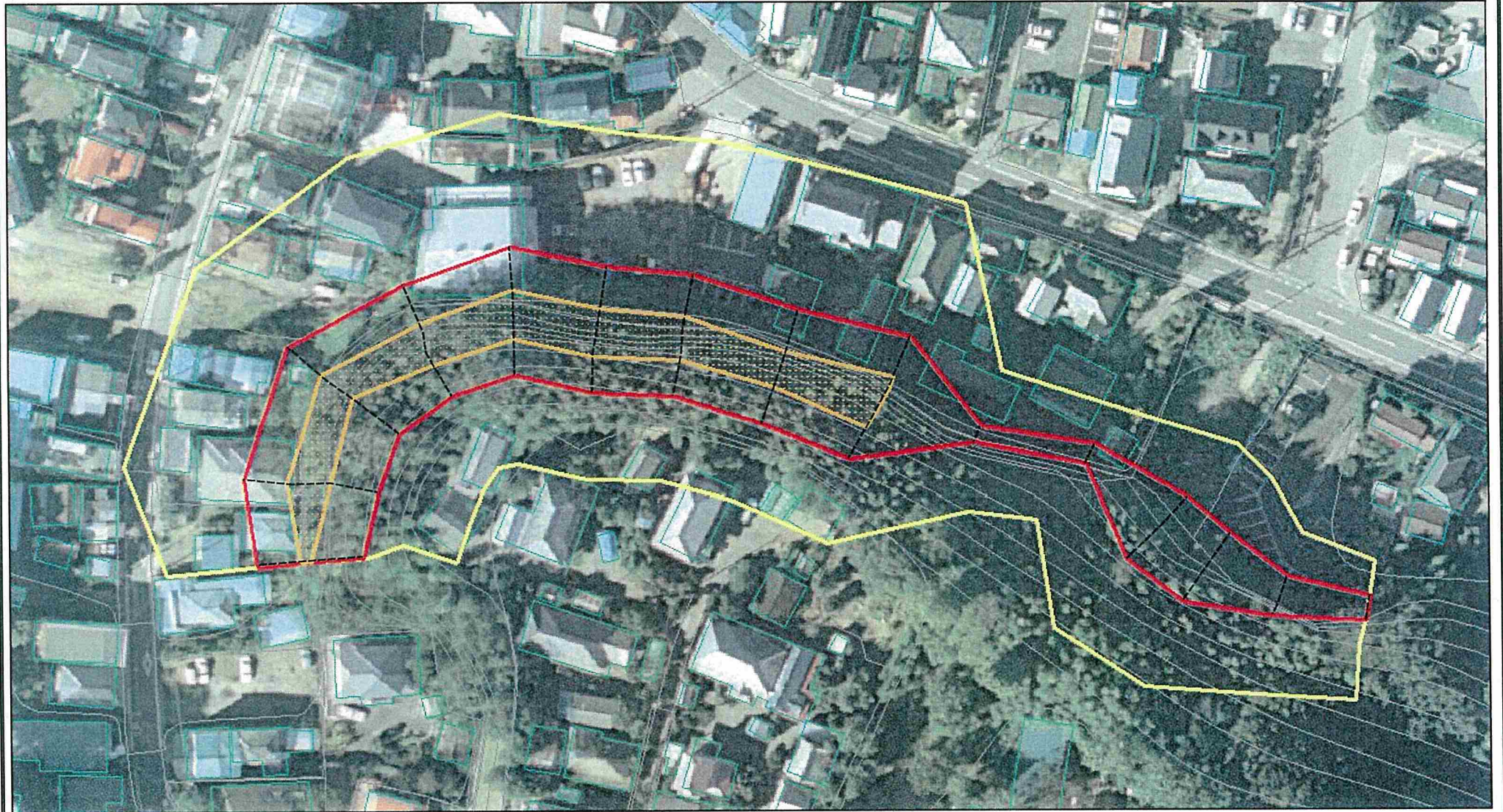
茨城県土浦市下高津二丁目

土砂等の堆積の高さが3mを超える区域



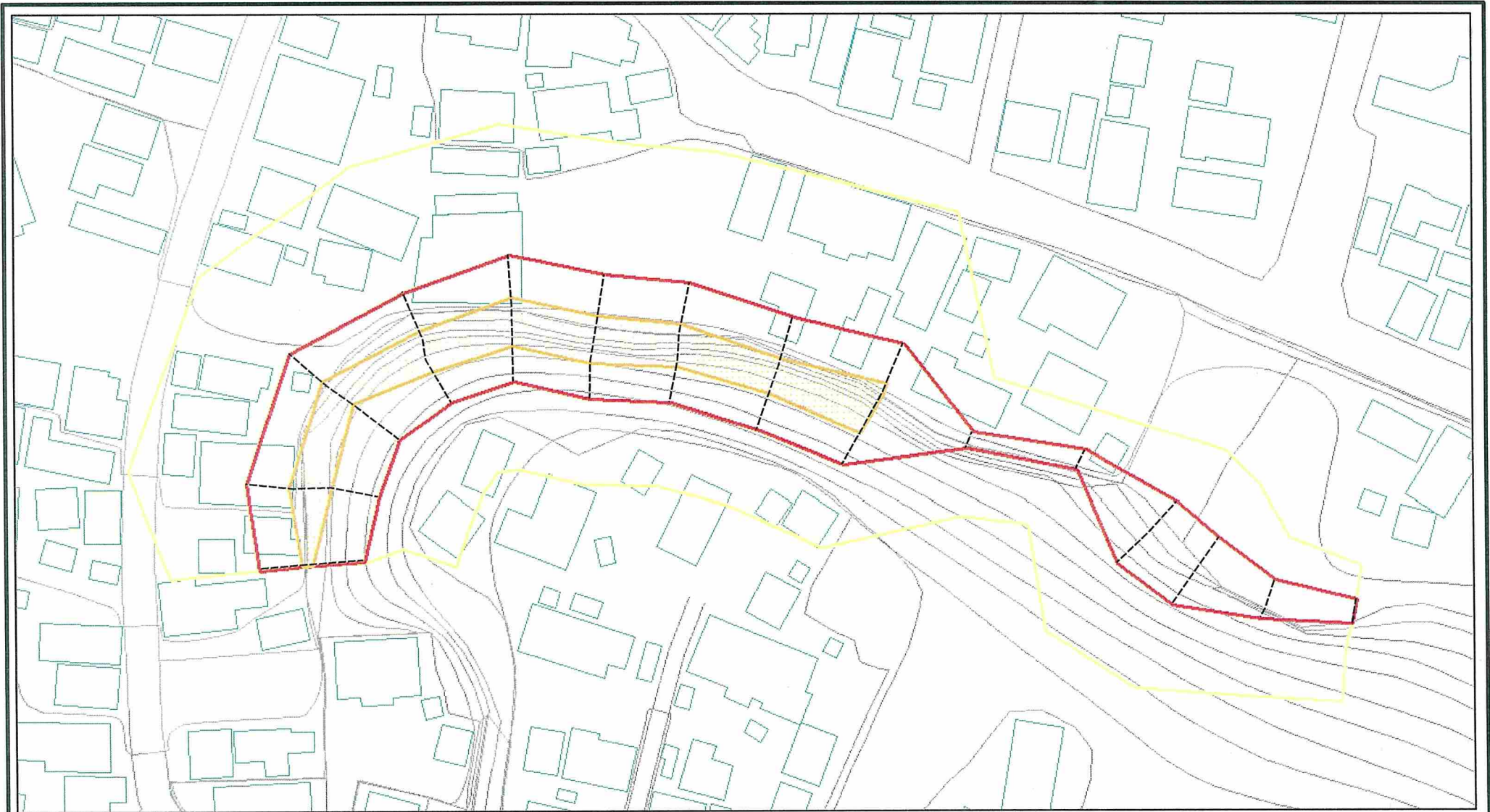
それ以外の区域

土砂災害警戒区域等の指定の公示に係る図書(その3)



様式-3(急) 土砂災害警戒区域・土砂災害特別警戒区域 区域図(その2)	土砂災害防止法施行令第二条の基準に該当する区域		N 縮尺 1:1,000	自然現象の種類	急傾斜地の崩壊	箇所番号	203-I-029-12
	土砂災害防止法施行令第三条の基準に該当する区域			告示番号	茨城県告示第1445号	箇所名	下高津2
	土砂等の(移動)高さが1m以下の場合、土砂等の移動による力が100kN/m ² を超える区域		告示年月日	平成18年12月25日	所在地	茨城県土浦市下高津二丁目	
	土砂等の堆積の高さが3mを超える区域		それ以外の区域				

土砂災害警戒区域等の指定の公示に係る図書(その3)



様式-3(急) 土砂災害警戒区域・土砂災害特別警戒区域 区域図(その2)	土砂災害防止法施行令第二条の基準に該当する区域		N 縮尺 1:1,000	自然現象の種類	急傾斜地の崩壊	箇所番号	203-I-029-12
	土砂災害防止法施行令第三条の基準に該当する区域			告示番号	茨城県告示第1445号	箇所名	下高津2
	土砂等の(移動)高さが1m以下の場合、土砂等の移動による力が100kN/m ² を超える区域			告示年月日	平成18年12月25日	所在地	茨城県土浦市下高津二丁目
	土砂等の堆積の高さが3mを超える区域			それ以外の区域			