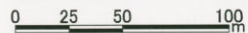
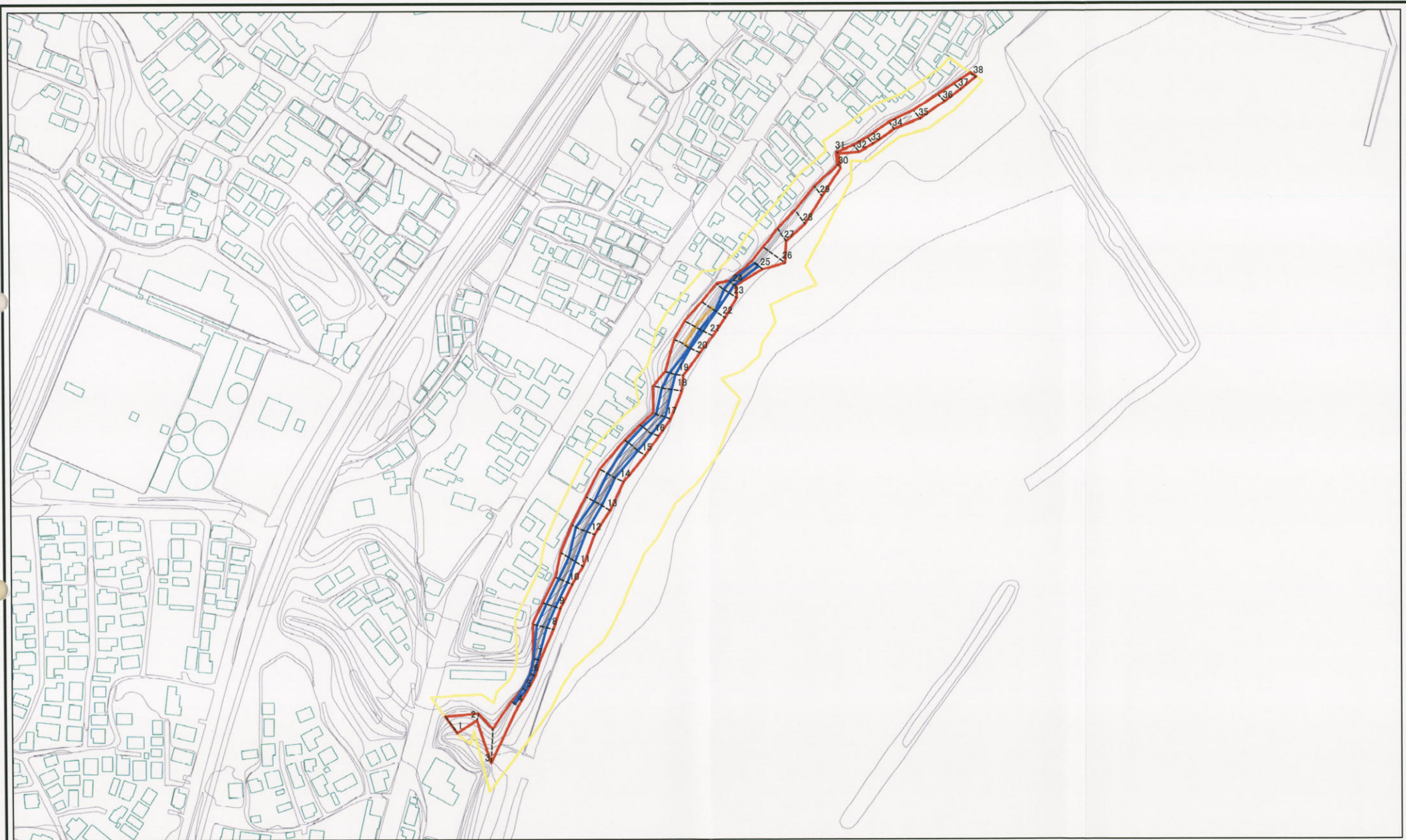


土砂災害警戒区域等の指定の公示に係る図書(その2)



図中の数字は横断測線番号を示す

様式-2(急)
土砂災害警戒区域・土砂災害特別警戒区域
区域図(その1)

土砂災害防止法施行令第二条の基準に該当する区域	
土砂災害防止法施行令第三条の基準に該当する区域	
土砂災害特別警戒区域	
それ以外の区域	

縮尺
1:2,500

自然現象の種類	急傾斜地の崩壊	箇所番号	202-1-075
告示番号	茨城県告示第54号	箇所名	会瀬南
告示年月日	平成20年1月17日	所在地	茨城県日立市会瀬町一丁目

土砂災害警戒区域等の指定の公示に係る図書(その2)



図中の数字は横断測線番号を示す

0 25 50 100
m

様式-2(急)
土砂災害警戒区域・土砂災害特別警戒区域
区域図(その1)

土砂災害防止法施行令第二条の基準に該当する区域	
土砂災害防止法施行令第三条の基準に該当する区域	
それ以外の区域	

縮尺	1:2,500
----	---------



自然現象の種類	急傾斜地の崩壊	箇所番号	202-I-075
告示番号	茨城県告示第54号	箇所名	会瀬南
告示年月日	平成20年1月17日	所在地	茨城県日立市会瀬町一丁目