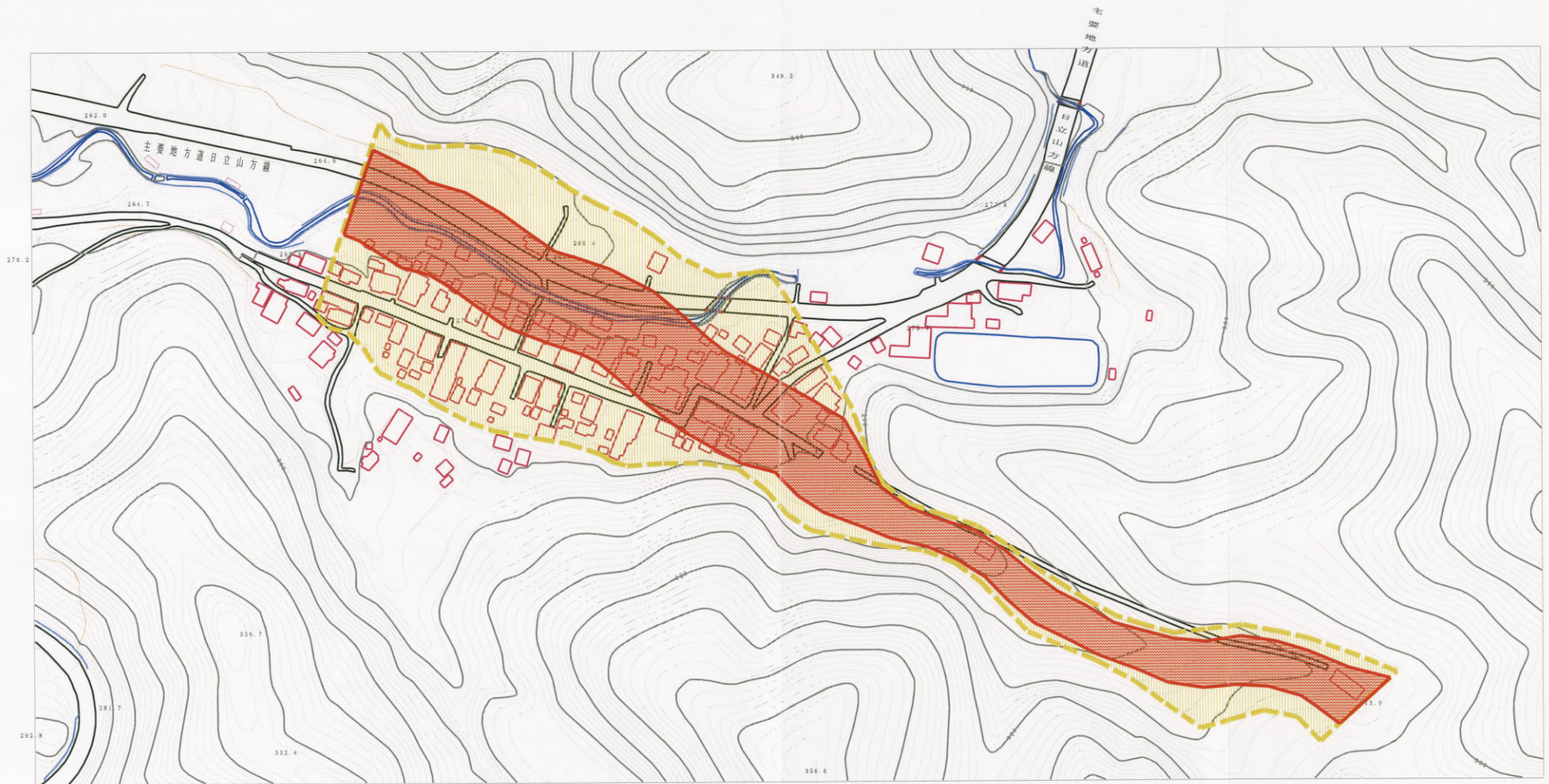


土砂災害警戒区域等の指定の公示に係る図書（その2）

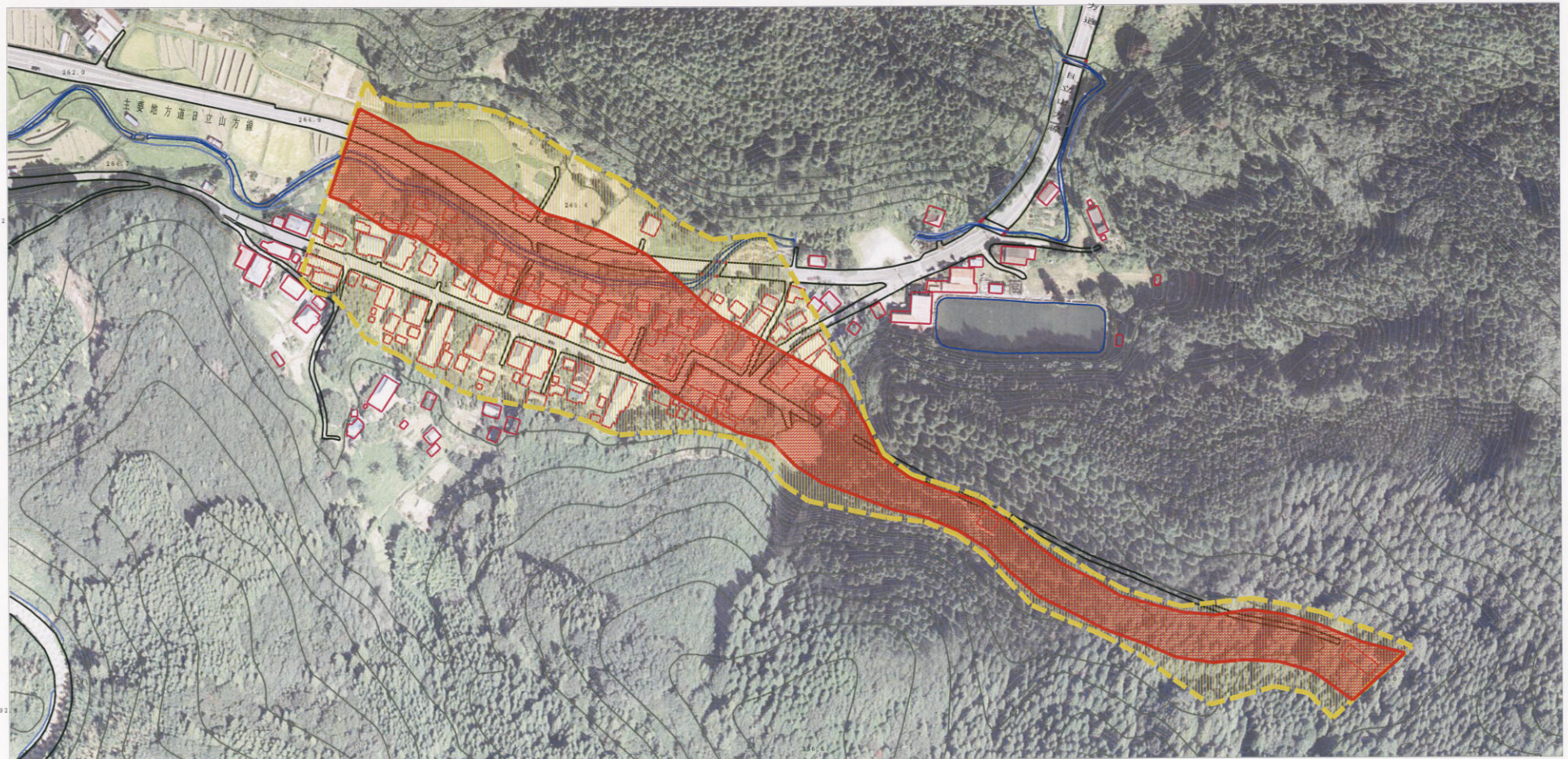


0 1 × 100m

様式-2(土) 土砂災害警戒区域・土砂災害特別警戒区域図(その1)	土砂災害防止法施行令第2条の基準に該当する区域		N 縮尺 1:2,500	自然現象の種類 土石流	溪流番号 202-I-009-1
	土砂災害防止法施行令第3条の基準に該当する区域			告示番号 茨城県告示第54号	溪流名 御岩沢
	その他の区域			告示年月日 平成20年1月17日	所在地 茨城県日立市入四間町入の下



土砂災害警戒区域等の指定の公示に係る図書(その3)

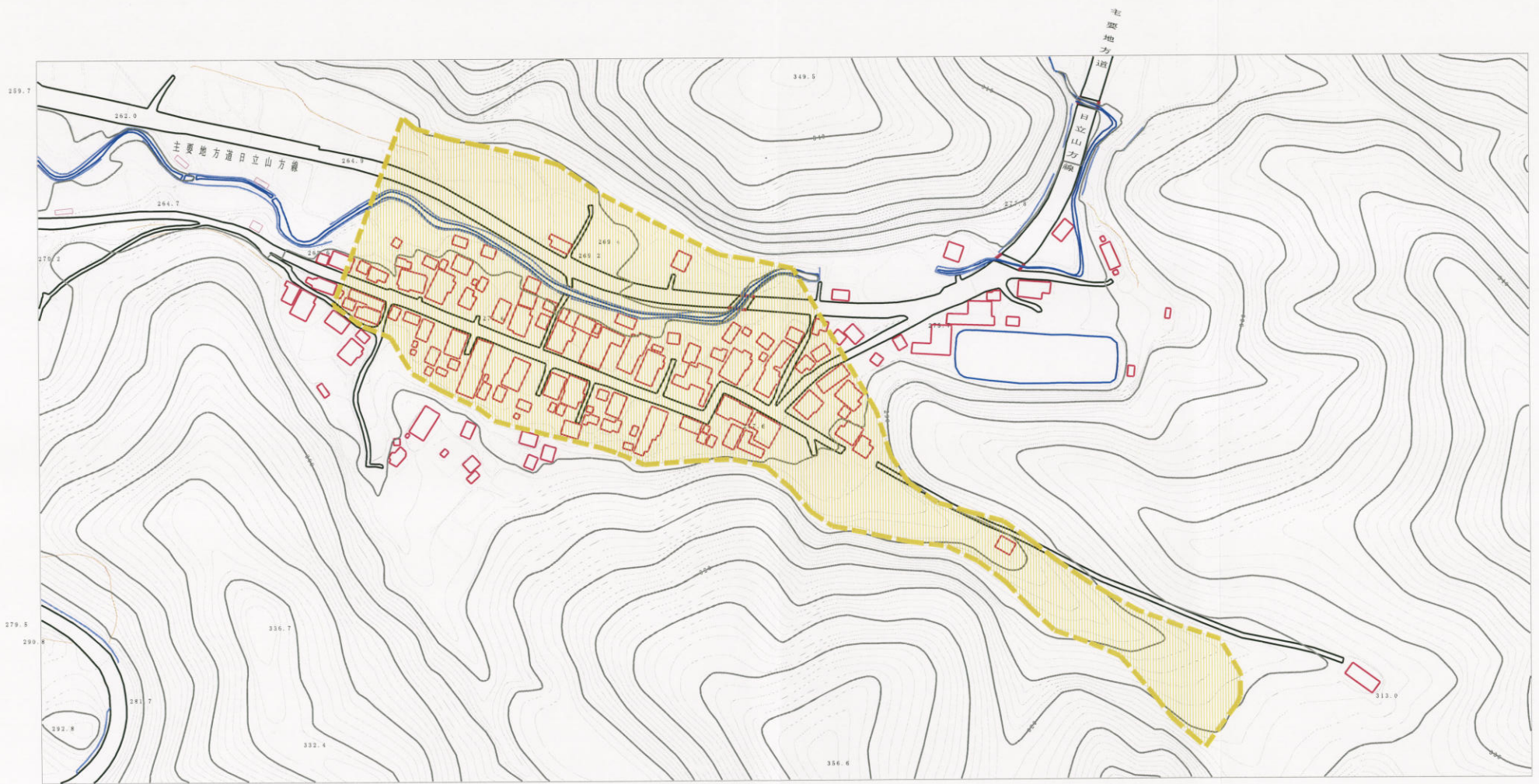


0 1 × 100m

様式-3(土) 土砂災害警戒区域・土砂災害特別警戒区域 区域図(その2)	土砂災害防止法施行令第2条の基準に該当する区域		自然現象 の種類 土石流	溪流番号	202-I-009-1
	土砂災害防止法施行令第3条の基準に該当する区域			告示番号	茨城県告示第54号
	土石流の厚さが1mを超える場合、土石等の移動による力が50kN/m <sup>2</sup> を超える区域		縮尺 1:2,500	告示年月日	平成20年1月17日
	土石流の厚さが1mを超える場合、土石等の移動による力が50kN/m <sup>2</sup> を超えない区域			所在地	茨城県日立市入四間町入の下
	その他の区域				



土砂災害警戒区域等の指定の公示に係る図書（その2）



0 1 × 100m

様式-2(土)

土砂災害警戒区域  
区域図(その1)

土砂災害防止法施行令第2条の基準に該当する区域

土石流の高さが1mを超える場合、土石等の移動による力が50kN/m<sup>2</sup>を超える区域

土石流の高さが1mを超える場合、土石等の移動による力が50kN/m<sup>2</sup>を超えない区域

その他の区域



縮尺  
1:2,500

自然現象  
の種類

告示番号

告示年月日

土石流

茨城県告示第54号

平成20年1月17日

溪流番号

溪流名

所在地

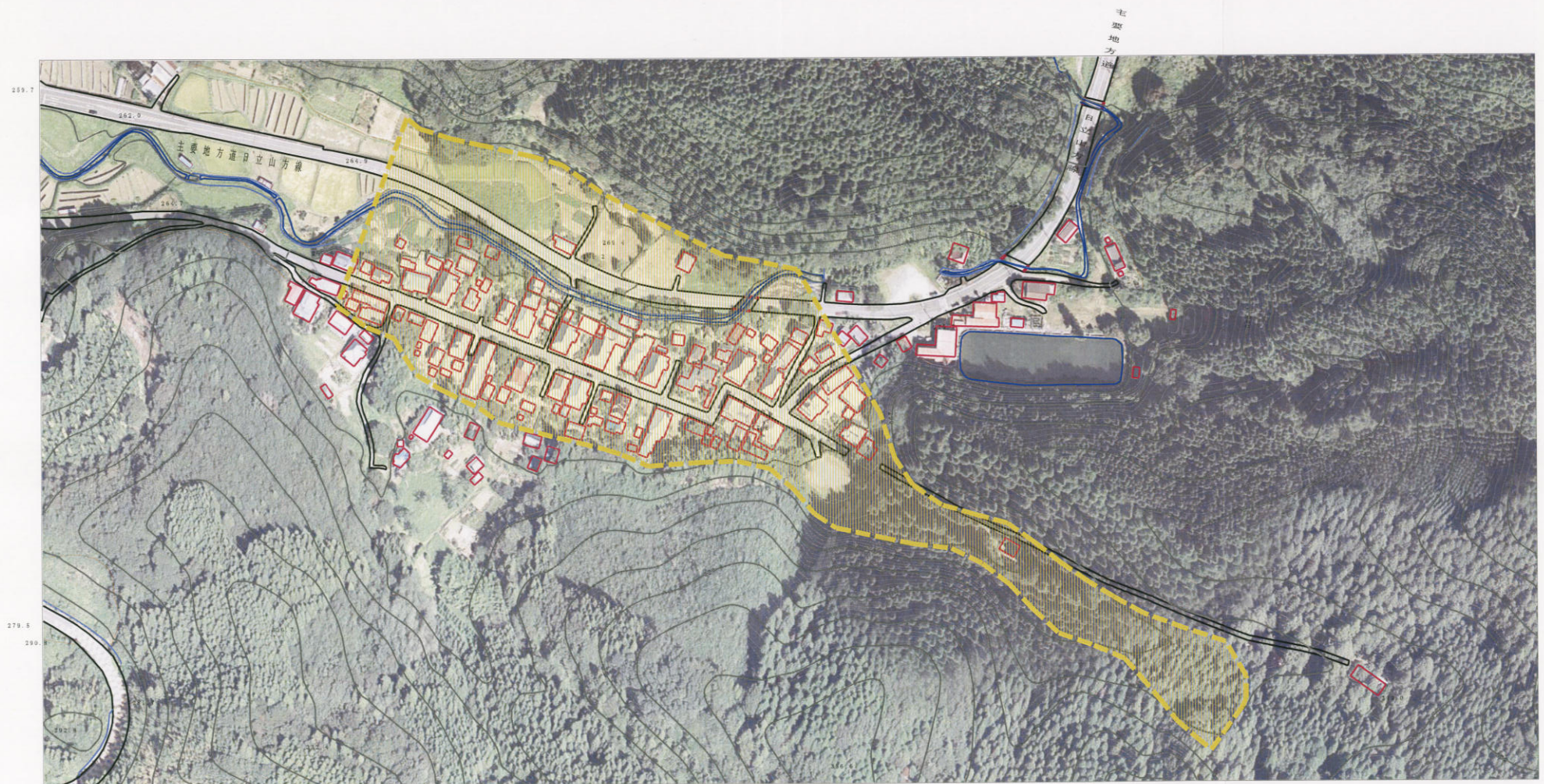
202-I-009-2

御岩沢

茨城県日立市入四間町入の下



土砂災害警戒区域等の指定の公示に係る図書(その3)



0 1 × 100m

様式-3(土)

土砂災害警戒区域  
区域図(その2)

土砂災害防止法施行令第2条の基準に該当する区域

土砂災害防止法施行令第3条の基準に該当する区域

その他の区域



縮尺  
1:2,500

自然現象  
の種類

告示番号

告示年月日

土石流

茨城県告示第54号

平成20年1月17日

溪流番号

溪流名

所在地

202-I-009-2

御岩沢

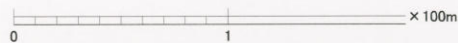
茨城県日立市入四間町入の下







土砂災害警戒区域等の指定の公示に係る図書(その3)



様式-3(土) 土砂災害警戒区域・土砂災害特別警戒区域図(その2)	土砂災害防止法施行令第2条の基準に該当する区域		N 縮尺 1:2,500	自然現象の種類	土石流	溪流番号	202-I-009-3
	土砂災害防止法施行令第3条の基準に該当する区域			告示番号	茨城県告示第54号	溪流名	御岩沢
	その他の区域			告示年月日	平成20年1月17日	所在地	茨城県日立市入四間町入の下