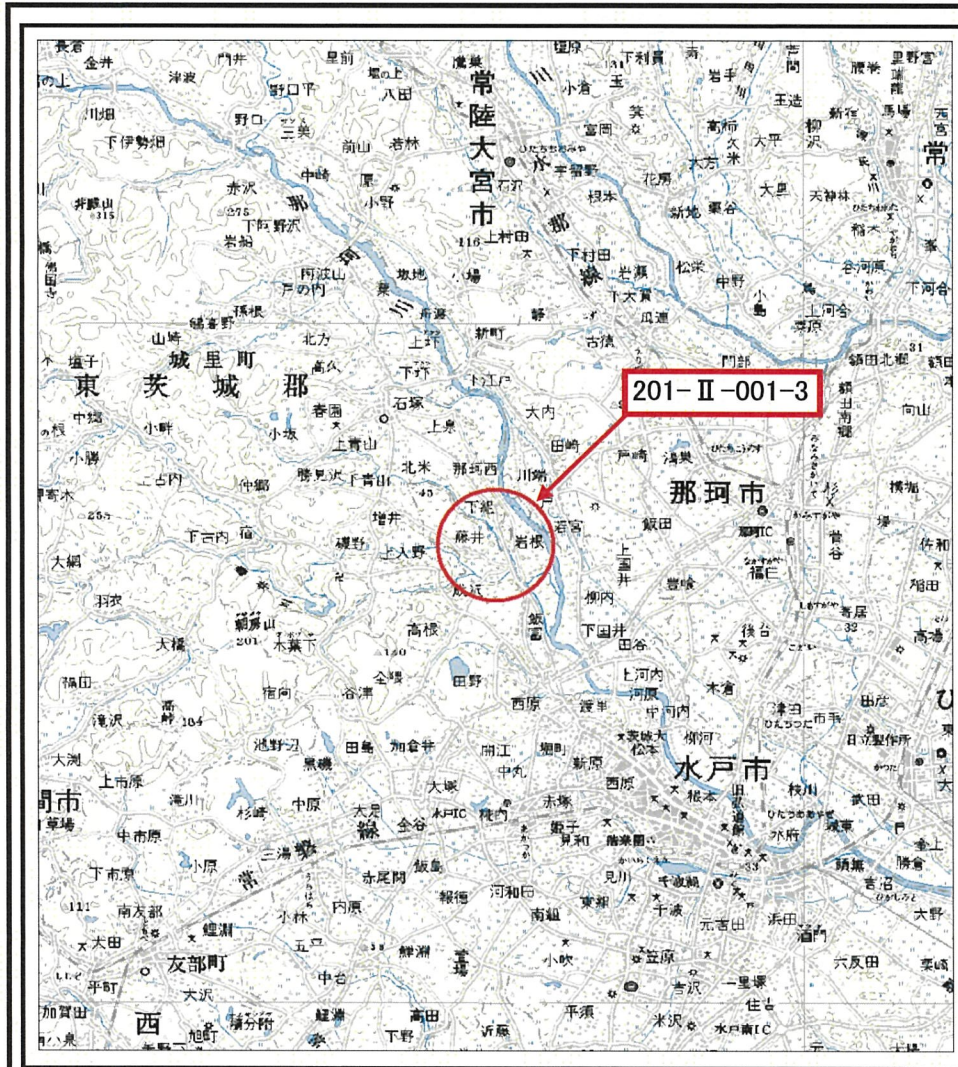
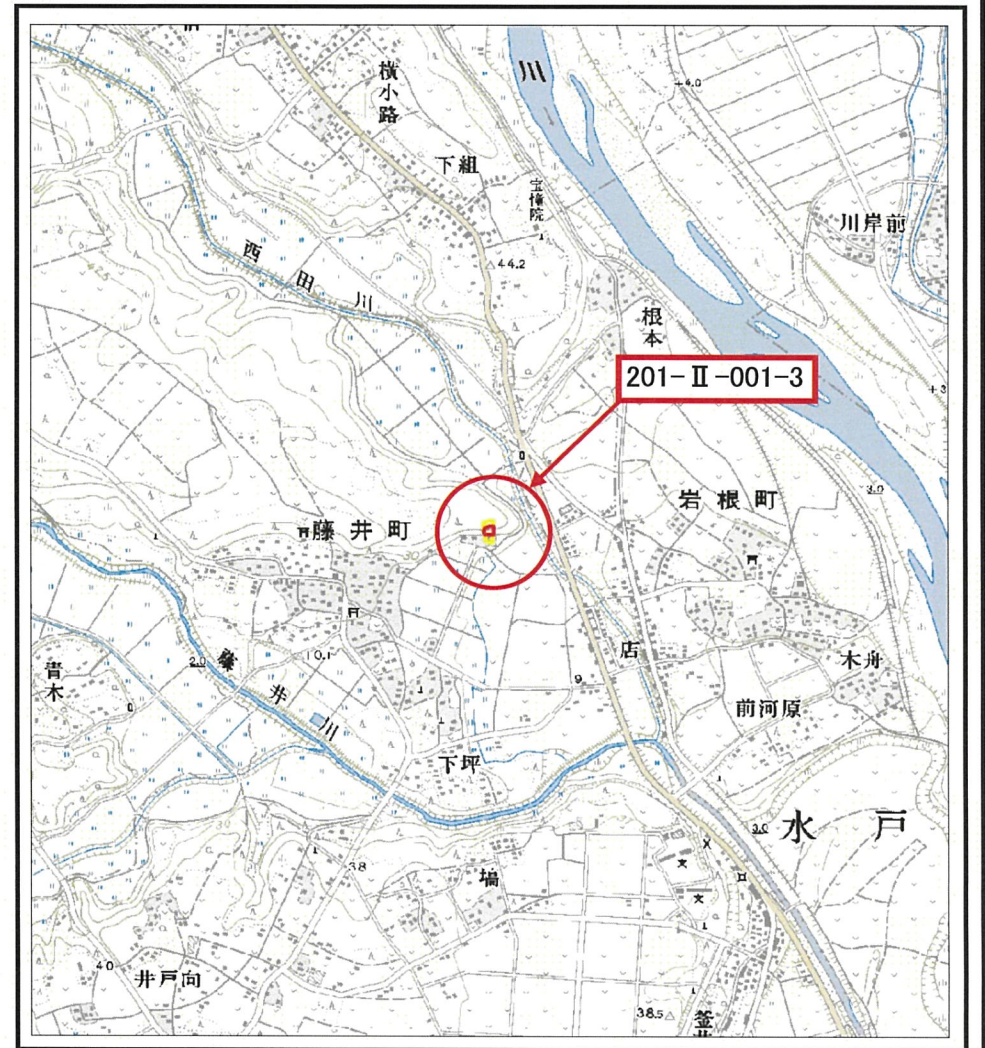


土砂災害警戒区域等の指定の公示に係る図書(その1)



(1/200,000)

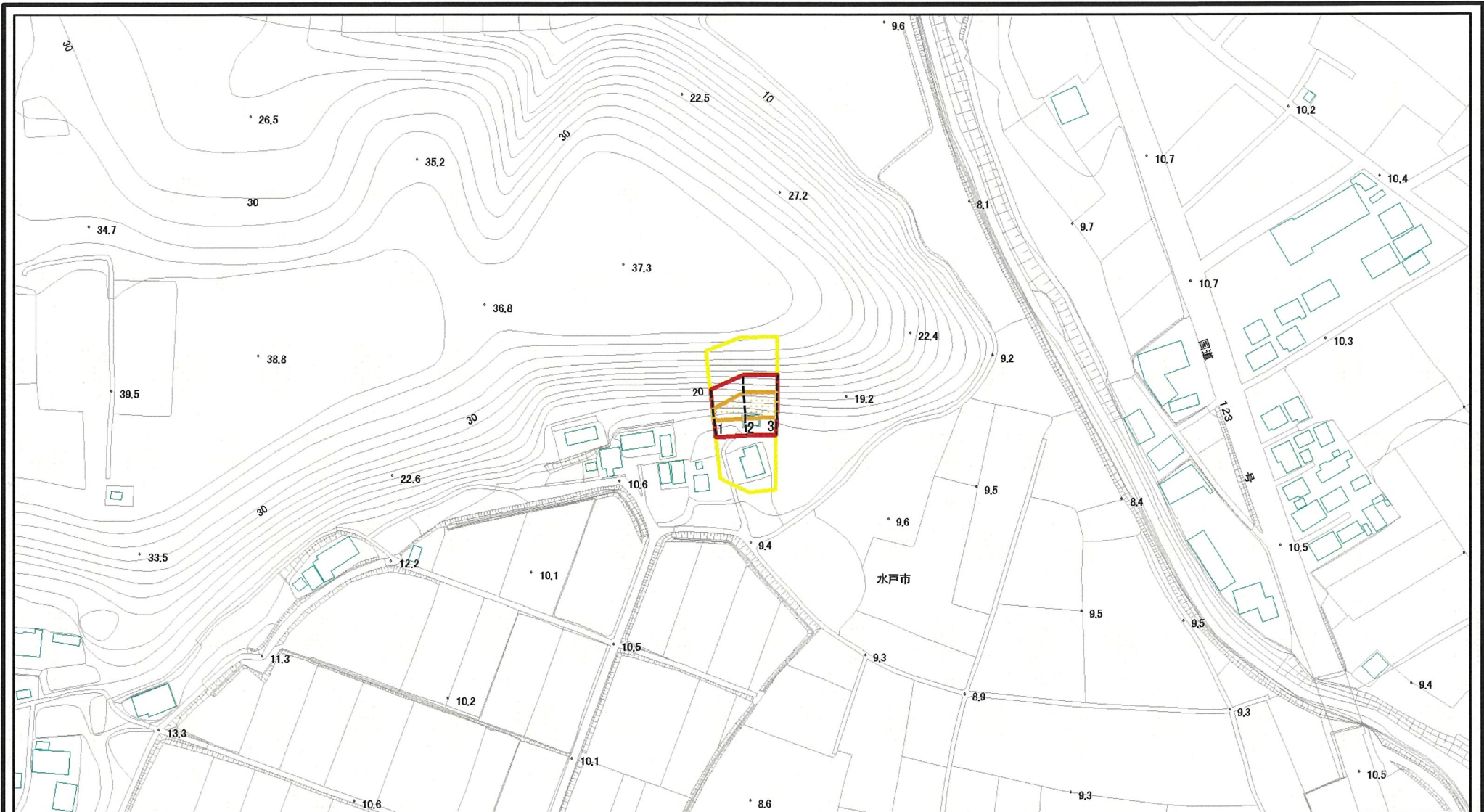


(1/25,000)

様式-1(急) 土砂災害警戒区域・土砂災害特別警戒区域 位置図	自然現象の種類	急傾斜地の崩壊
	箇所番号	201-II-001-3
	箇所名	兔内
	所在地	茨城県水戸市藤井町

この地図は、国土地理院長の承認を得て、同院発行の数値地図20000(地図画像)及び数値地図25000(地図画像)を複製したものである。(承認番号 平24情複、第771号)

土砂災害警戒区域等の指定の公示に係る図書(その2)



0 25 50 100 m

図中の数字は横断測線番号を示す

様式-2(急)
土砂災害警戒区域・土砂災害特別警戒区域
区域図(その1)

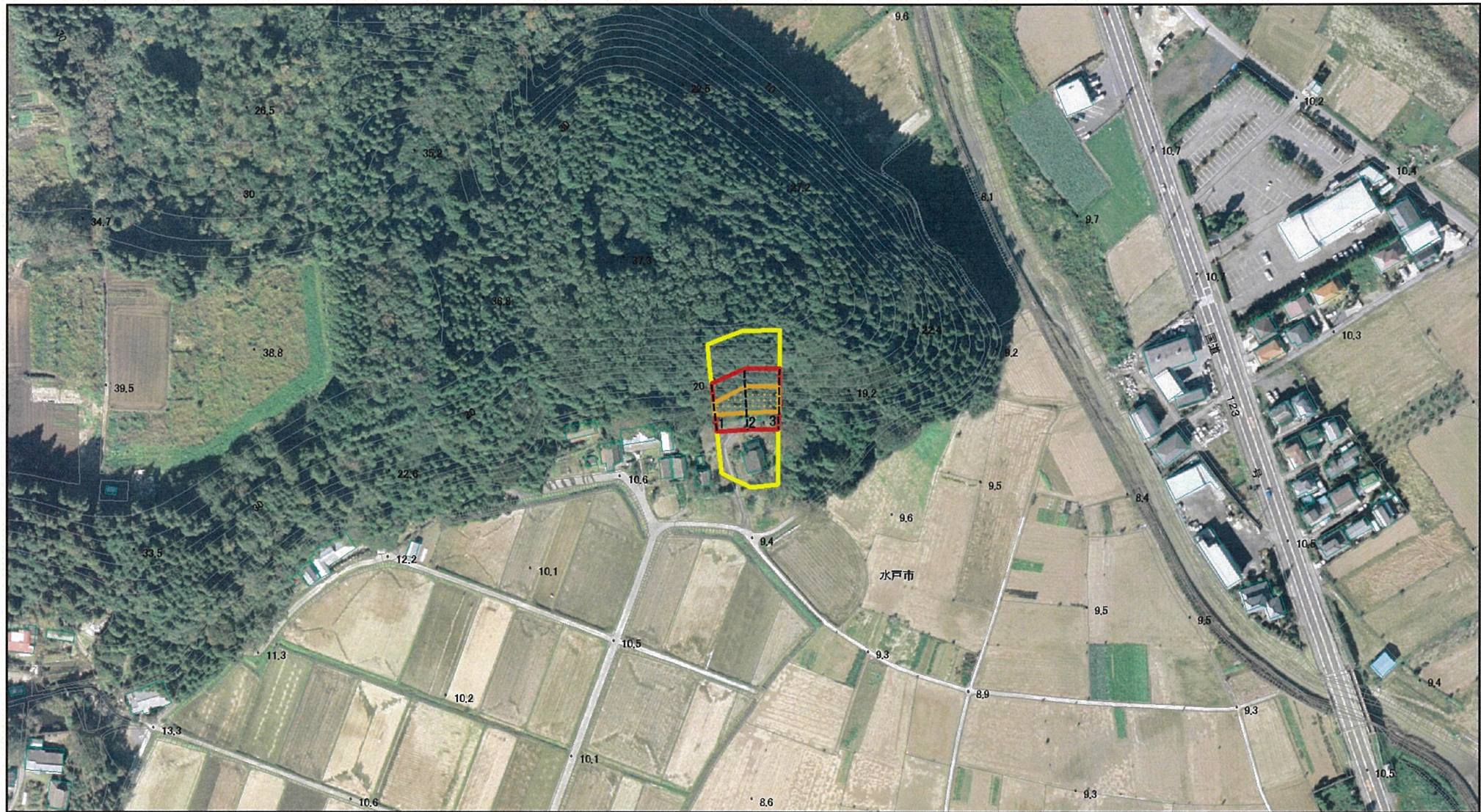
土砂災害防止法施行令第二条の基準に該当する区域
土砂災害防止法施行令第三条の基準に該当する区域
それ以外の区域

縮尺 1:2,500

N

自然現象の種類	急傾斜地の崩壊	箇所番号	201-II-001-3
告示番号	茨城県告示第1365号	箇所名	兔内
告示年月日	平成25年12月16日	所在地	茨城県水戸市藤井町

土砂災害警戒区域等の指定の公示に係る図書(その2)

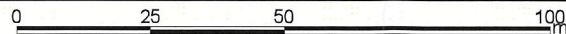
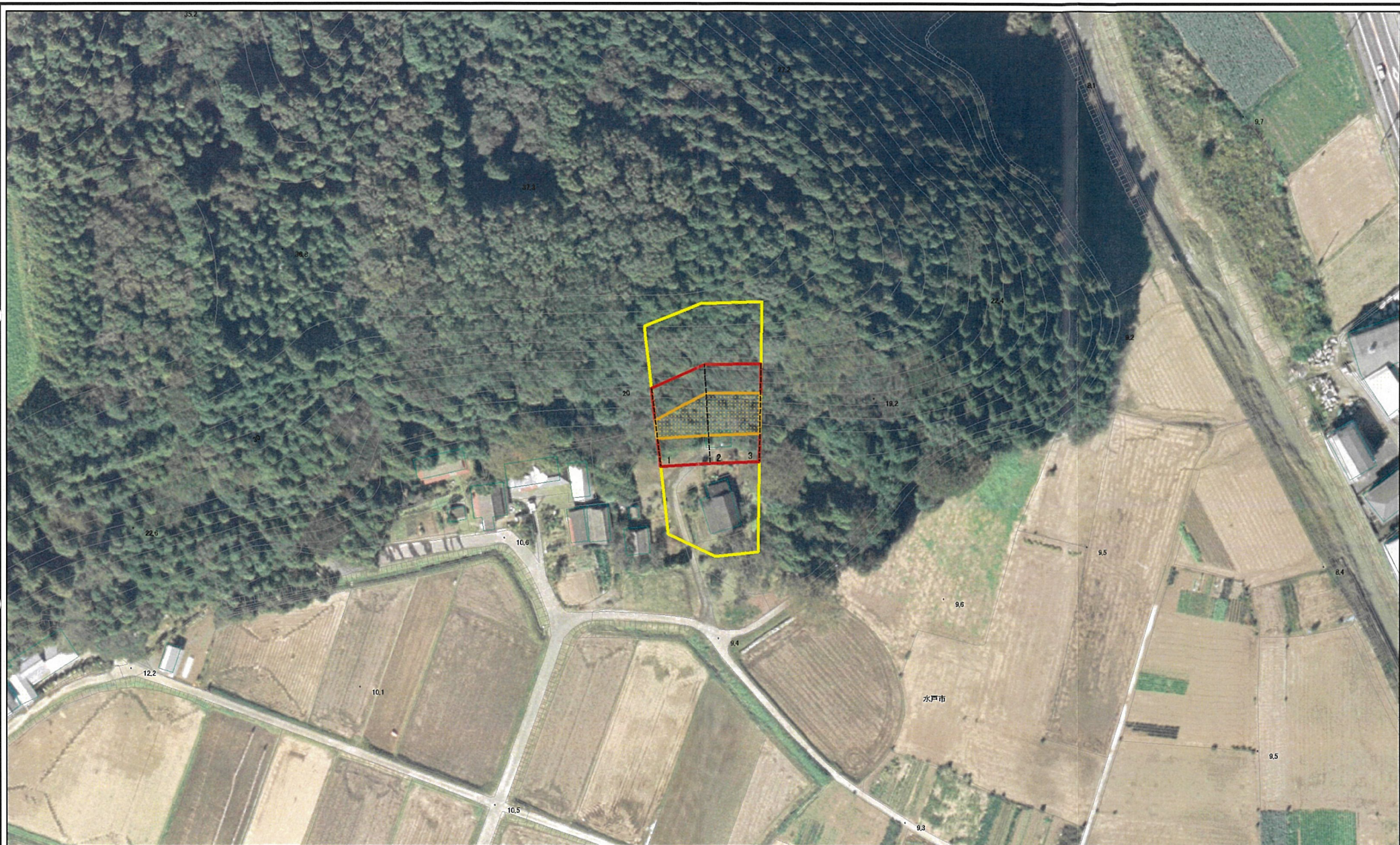


0 25 50 100 m

図中の数字は横断測線番号を示す

様式-2(急) 土砂災害警戒区域・土砂災害特別警戒区域図(その1)	土砂災害防止法施行令第二条の基準に該当する区域		N 縮尺 1:2,500	自然現象の種類	急傾斜地の崩壊	箇所番号	201-II-001-3
	土砂災害防止法施行令第三条の基準に該当する区域			告示番号	茨城県告示第1365号	箇所名	兔内
	それ以外の区域			告示年月日	平成25年12月16日	所在地	茨城県水戸市藤井町

土砂災害警戒区域等の指定の公示に係る図書(その3)



図中の数字は横断測線番号を示す

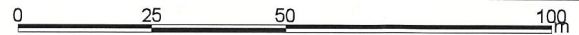
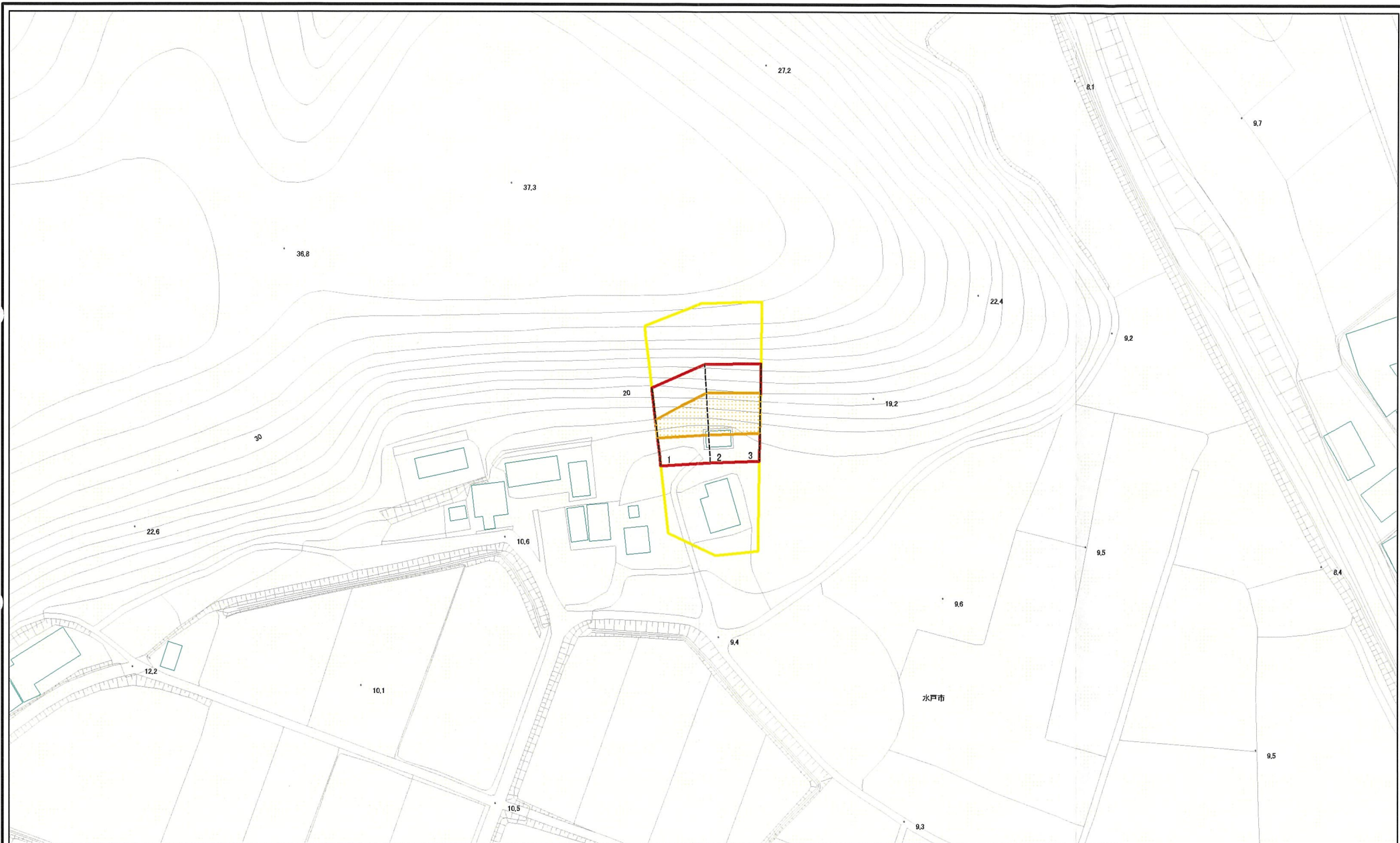
様式-3(急)
土砂災害警戒区域・土砂災害特別警戒区域
区域図(その2)

土砂災害防止法施行令第二条の基準に該当する区域	
土砂災害防止法施行令第三条の基準に該当する区域	
それ以外の区域	

縮尺	1:1,000
----	---------

自然現象の種類	急傾斜地の崩壊	箇所番号	201-II-001-3
告示番号	茨城県告示第1365号	箇所名	丸内
告示年月日	平成25年12月16日	所在地	茨城県水戸市藤井町

土砂災害警戒区域等の指定の公示に係る図書(その3)



図中の数字は横断測線番号を示す

様式-3(急) 土砂災害警戒区域・土砂災害特別警戒区域 区域図(その2)	土砂災害防止法施行令第二条の基準に該当する区域		自然現象の種類 急傾斜地の崩壊	箇所番号	201-II-001-3
	土砂災害防止法施行令第三条の基準に該当する区域			告示番号	茨城県告示第1365号
	土砂等の(移動)高さが1m以下の場合、土砂等の移動による力が100kN/mを超える区域		縮尺	告示年月日	平成25年12月16日
	土砂等の堆積の高さが3mを超える区域		1:1,000	所在地	茨城県水戸市藤井町
	それ以外の区域				