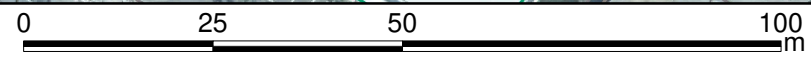
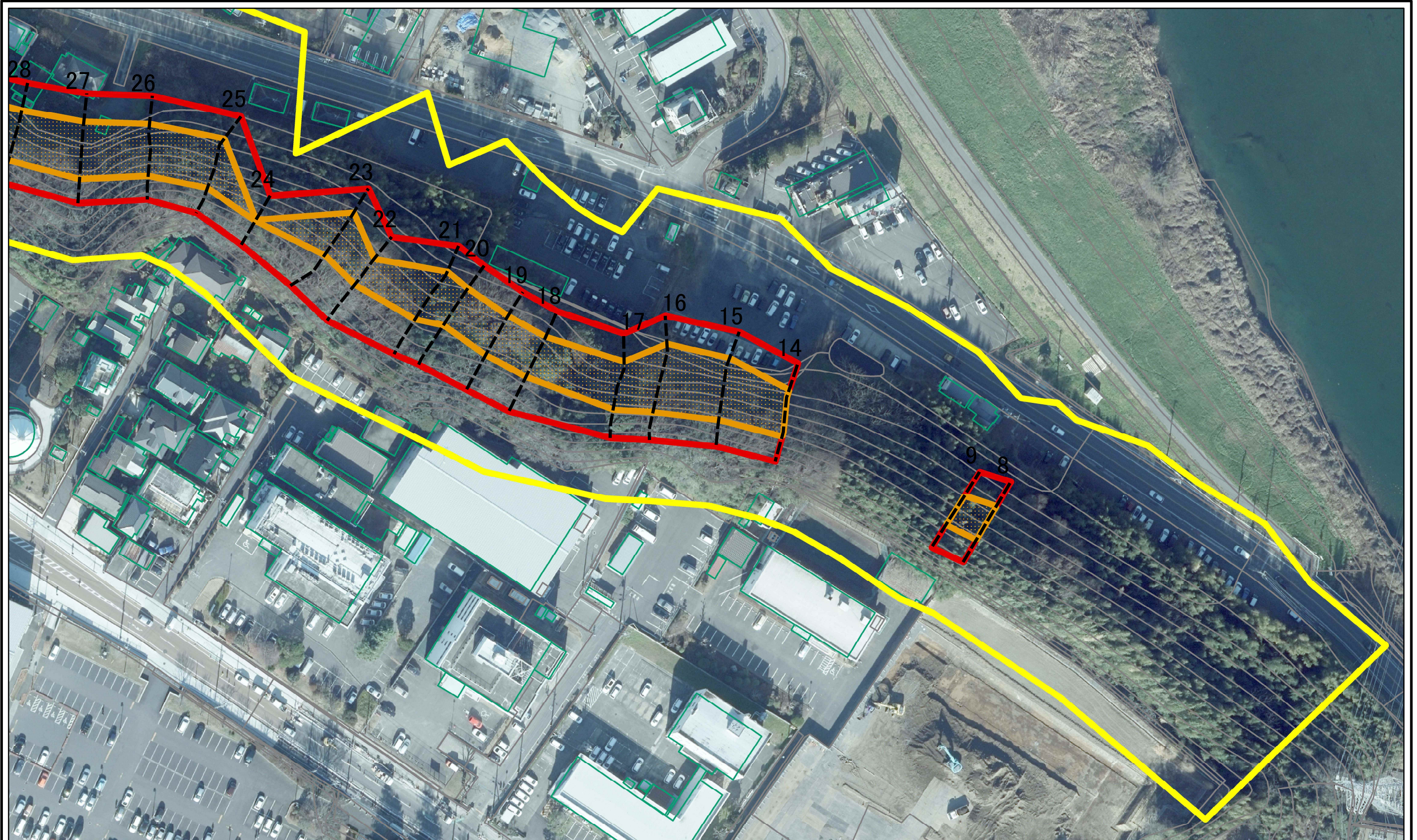


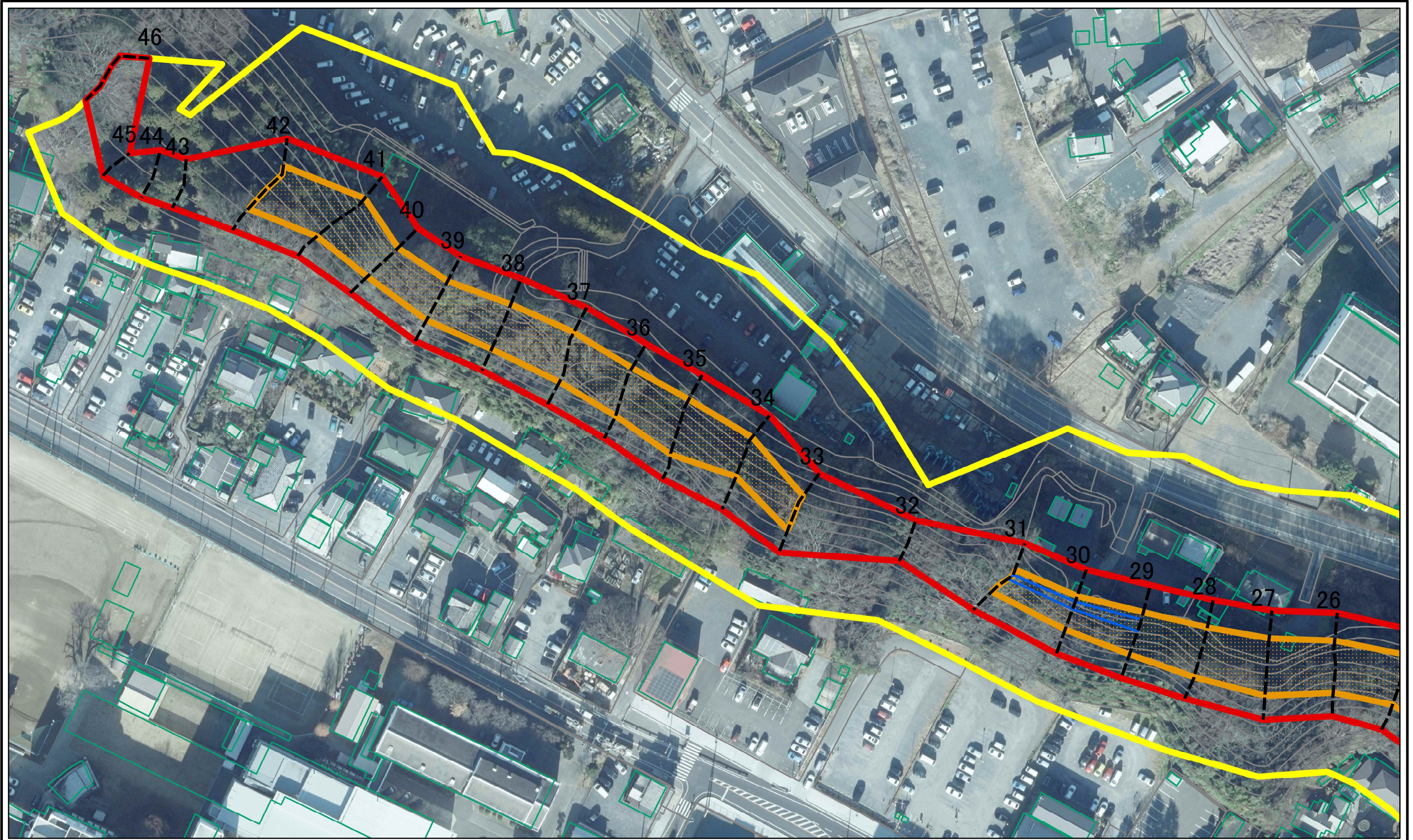
土砂災害警戒区域等の指定の公示に係る図書(その3-1)



図中の数字は横断測線番号を示す

様式-3(急) 土砂災害警戒区域・土砂災害特別警戒区域 区域図(その2)	土砂災害防止法施行令第二条の基準に該当する区域		N 縮尺 1:1,000	自然現象の種類	急傾斜地の崩壊	箇所番号	201-I-009
	土砂災害防止法施行令第三条の基準に該当する区域			告示番号	茨城県告示第9・10号	箇所名	北見町-2
	土砂等の(移動)高さが1m以下の場合、土砂等の移動による力が100kN/mを超える区域			告示年月日	令和5年1月5日	所在地	茨城県水戸市北見町
	土砂等の堆積の高さが3mを超える区域						
	それ以外の区域						

土砂災害警戒区域等の指定の公示に係る図書(その3-2)

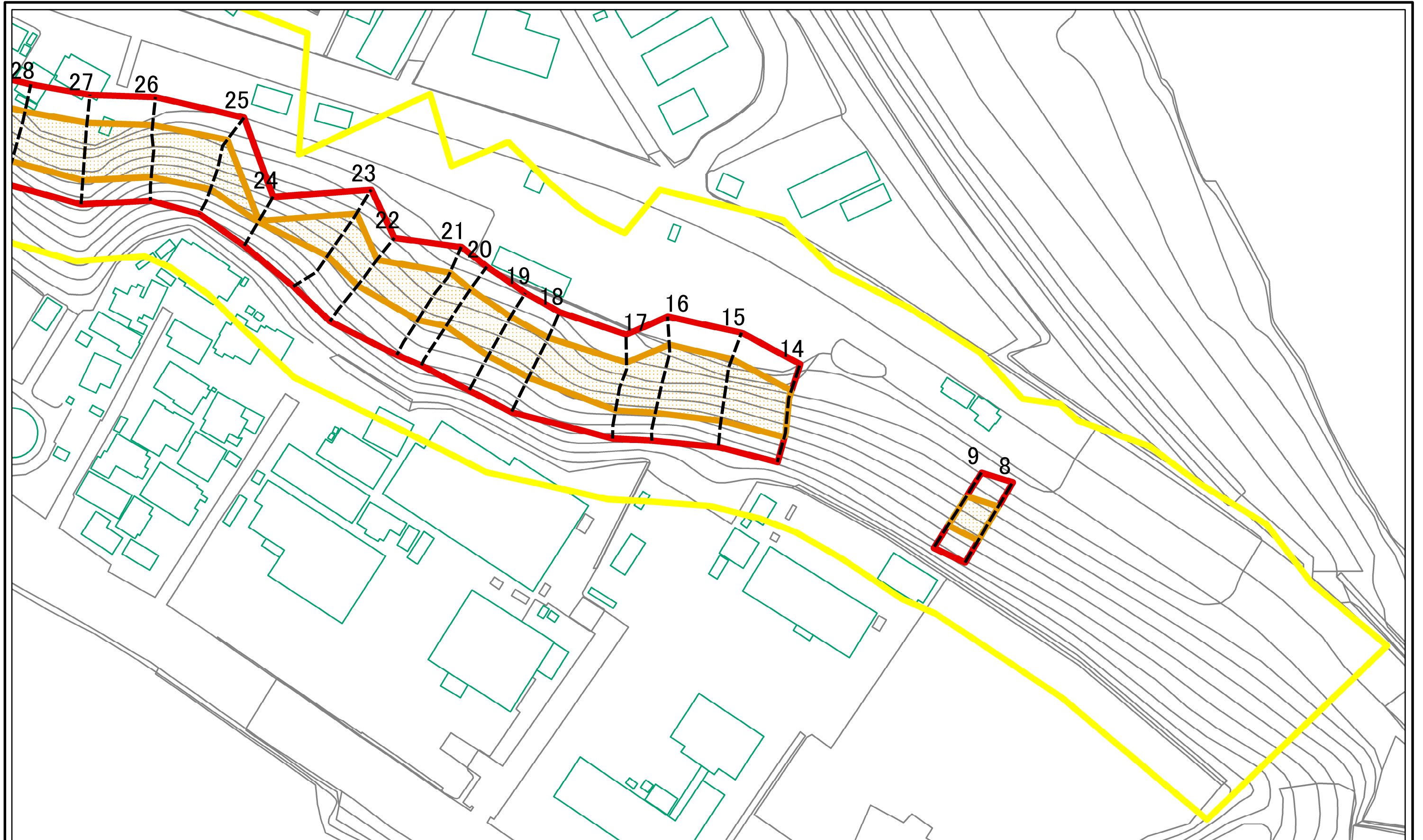


図中の数字は横断測線番号を示す

様式-3(急)
土砂災害警戒区域・土砂災害特別警戒区域
区域図(その2)

土砂災害防止法施行令第二条の基準に該当する区域		N	自然現象の種類	急傾斜地の崩壊	箇所番号	201-I-009
土砂災害防止法施行令第三条の基準に該当する区域			告示番号	茨城県告示第9・10号	箇所名	北見町-2
それ以外の区域		縮尺	告示年月日	令和5年1月5日	所在地	茨城県水戸市北見町
		1:1,000				

土砂災害警戒区域等の指定の公示に係る図書(その3-1)



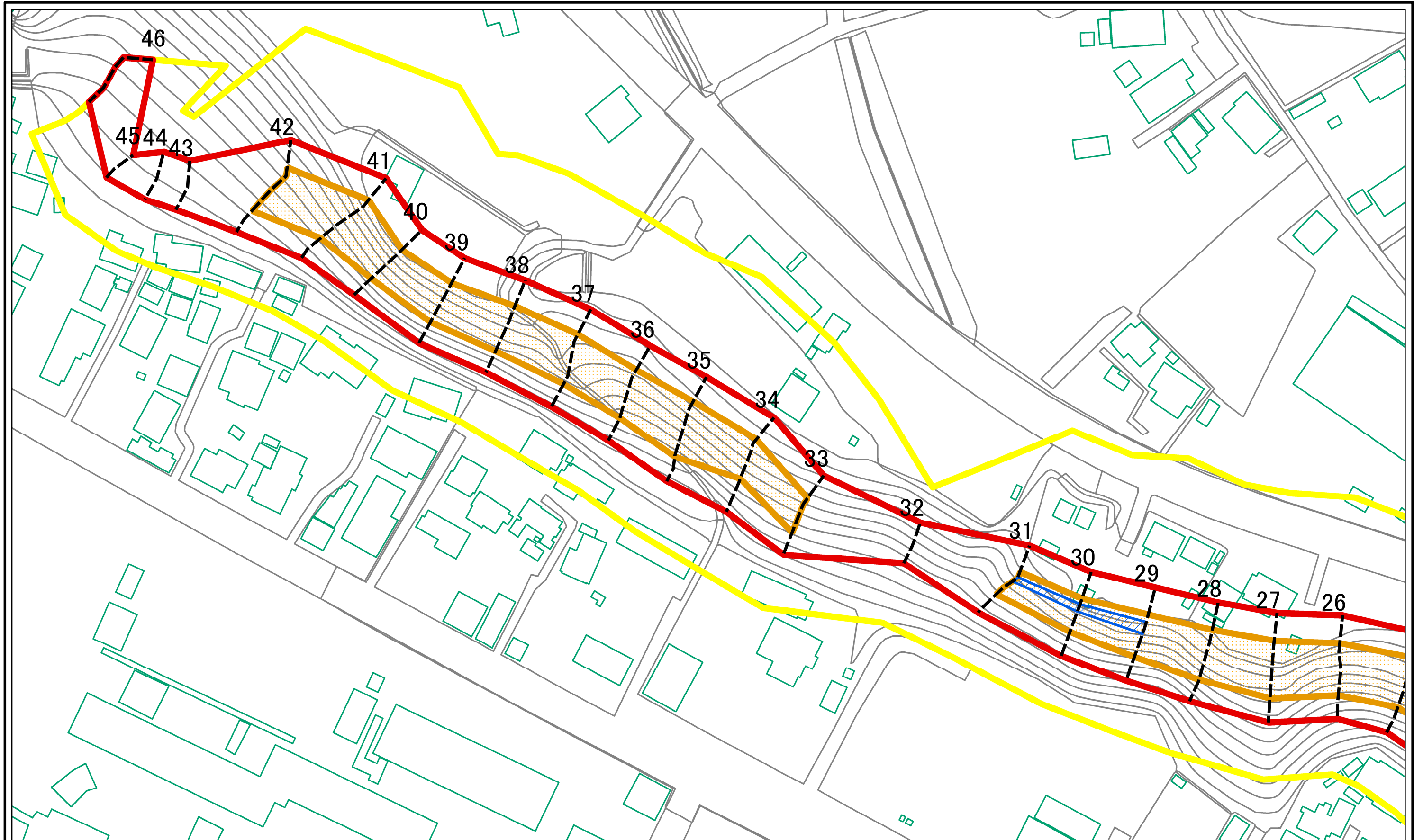
図中の数字は横断測線番号を示す

様式-3(急)
土砂災害警戒区域・土砂災害特別警戒区域
区域図(その2)

土砂災害防止法施行令第二条の基準に該当する区域		縮尺 1:1,000
土砂災害防止法施行令第三条の基準に該当する区域		
土砂等の(移動)高さが1m以下の場合、土砂等の移動による力が100kN/mを超える区域		
土砂等の堆積の高さが3mを超える区域		
それ以外の区域		

自然現象の種類	急傾斜地の崩壊	箇所番号	201-I-009
告示番号	茨城県告示第9・10号	箇所名	北見町-2
告示年月日	令和5年1月5日	所在地	茨城県水戸市北見町

土砂災害警戒区域等の指定の公示に係る図書(その3-2)



図中の数字は横断測線番号を示す

様式-3(急)
土砂災害警戒区域・土砂災害特別警戒区域
区域図(その2)

土砂災害防止法施行令第二条の基準に該当する区域		縮尺 1:1,000
土砂災害防止法施行令第三条の基準に該当する区域		
土砂等の(移動)高さが1m以下の場合、土砂等の移動による力が100kN/mを超える区域		
土砂等の堆積の高さが3mを超える区域		
それ以外の区域		

自然現象の種類	急傾斜地の崩壊	箇所番号	201-I-009
告示番号	茨城県告示第9・10号	箇所名	北見町-2
告示年月日	令和5年1月5日	所在地	茨城県水戸市北見町