

参 考 资 料

目 次

■ 海岸の特性【表】	参 1
■ 海岸の特性【図】	参 9
■ 茨城県の海岸，汽水域の絶滅危惧種（植物）	参 27
■ 茨城県の海岸，汽水域の絶滅危惧種（動物）	参 28
■ 茨城県の海岸，汽水域の絶滅危惧種（蘚苔類・藻類・地衣類・菌類）	参 29
■ 茨城県の沿岸域で見られる植生	参 30
■ 茨城県の浅海域で見られる生物	参 37
■ 茨城沿岸で見られる海産無脊椎動物	参 39
■ 茨城沿岸で見られる藻類	参 43
■ 茨城沿岸の主要種類の漁獲漁法と漁場	参 47
■ 関係住民の意見聴取	参 48
■ 茨城沿岸海岸保全基本計画検討委員会 委員名簿	参 51
■ 茨城沿岸海岸保全基本計画検討委員会 開催日程	参 54
■ 海岸の計画・設計の参考とする主な図書及び基準	参 55
■ 海岸の防護，環境，利用のトレードオフに関する記載がある指針，書籍	参 56
■ 『海岸保全区域等に係る海岸の保全に関する基本的な方針』	参 57
■ 茨城県における海岸に係る組織体制及び分掌事務	参 67
■ 茨城沿岸の所管別海岸管理	参 68
■ 茨城沿岸の海岸管理者一覧	参 69

■ 海岸の特性【表】

表. 海岸の特性 (1)

市町村名	区域No.	地域海岸No.	海岸名	地区海岸名	所管	海岸性状	海岸の特性							市町村総合計画による位置付け	茨城県総合計画による位置付け		
							防護		環境			利用					
							海岸保全施設(現況)	背後の土地利用等	自然環境保全に関する指定等	保安林	ウミガメ	コアジサシ【●】ウミウ【○】	その他、生物環境・景観で特に配慮する事項			海水浴場	サーフィン
北茨城市	1	1	平潟漁港海岸	-	農林水産省水産庁	人工(港、護岸)、砂浜	護岸、離岸堤、突堤	住宅地、駐車場	花園花貴県立自然公園(普通地域)、鳥獣保護区	●			【特植】平潟海岸岸壁植生 【景】平潟港(茨城百景)、船ノ子岬(岩門)		【観】平潟港	ブルーツーリズムゾーン	・広域交通ネットワークの整備と交流人口の拡大 ・集積するものづくり産業の競争力強化と、地域を牽引する事業者の成長促進
	2	1	北茨城海岸	五浦地区海岸	国土交通省水管理・国土保全局	崖・岩礁	消波堤、人工リーフ、人工崖	住宅地、森林、ホテル	花園花貴県立自然公園(普通地域)、鳥獣保護区				【特植】大津港、五浦の海浜植生 【景】五浦海岸(海食崖、茨城百景、日本の渚・百選、白砂青松百選、残したい日本の音風景百選) 【業】五浦六角堂前	【(国)登記】岡倉天心旧宅・庭園及び大五浦・小五浦 【(国)登文】六角堂・長屋門・岡倉天心居宅 【(市)史】日本美術院第一部五浦研究所跡 【(市)史】岡倉天心の墓 【(観)】県立天心記念五浦美術館、五浦六角堂、五浦海岸、五浦海岸ジオサイト	・風光明媚な五浦海岸の保全 ・ブルーツーリズムゾーン	・広域交通ネットワークの整備と交流人口の拡大 ・集積するものづくり産業の競争力強化と、地域を牽引する事業者の成長促進 ・地域資源の再発見・発信強化	
	3	2	北茨城海岸	大津地区海岸	国土交通省水管理・国土保全局	崖・岩礁	消波工	住宅地、森林	花園花貴県立自然公園(普通地域)、鳥獣保護区				【特植】大津港、五浦の海浜植生 【景】五浦海岸(海食崖) 【業】大津鼻の磯		ブルーツーリズムゾーン	・広域交通ネットワークの整備と交流人口の拡大 ・集積するものづくり産業の競争力強化と、地域を牽引する事業者の成長促進	
	4	2	大津漁港海岸	-	農林水産省水産庁	崖・岩礁、人工(港)、砂浜	-	市街地、住宅地、農地、森林	花園花貴県立自然公園(普通地域)				【特植】大津港、五浦の海浜植生 【景】五浦海岸(海食崖) 【業】大津鼻の磯	【(観)】大津港、漁業歴史資料館「ようこそ」 【イ】常陸大津の御船祭、大津盆船流し	ブルーツーリズムゾーン	・広域交通ネットワークの整備と交流人口の拡大 ・集積するものづくり産業の競争力強化と、地域を牽引する事業者の成長促進 ・地域資源の再発見・発信強化	
	5	2	北茨城海岸	神岡下地区海岸	国土交通省水管理・国土保全局	砂浜	護岸、消波堤、離岸堤	住宅地、森林	花園花貴県立自然公園(普通地域)	●						・広域交通ネットワークの整備と交流人口の拡大 ・集積するものづくり産業の競争力強化と、地域を牽引する事業者の成長促進	
	6	2	北茨城海岸	神岡上地区海岸	国土交通省水管理・国土保全局	砂浜、人工(護岸)	堤防、消波工、消波堤、離岸堤	住宅地、森林	花園花貴県立自然公園(普通地域)	●						・広域交通ネットワークの整備と交流人口の拡大 ・集積するものづくり産業の競争力強化と、地域を牽引する事業者の成長促進	
	7	3	北茨城海岸	磯原地区海岸	国土交通省水管理・国土保全局	砂浜、人工(護岸)	護岸、消波工、離岸堤、人工リーフ	住宅地、森林	花園花貴県立自然公園(普通地域)				【地元】ウミウのコロニー(ニッ島) 【景】ニッ島(岩門)、磯原海岸(茨城百景) 【業】天妃山前磯	【(県)史】野口雨情生家 【(観)】ニッ島、市歴史民族資料館(野口雨情記念館)、野口雨情生家・資料館 【イ】ビーチクリーン、ビーチフラッグ大会、波乗り体験	● ● ・磯原ニッ島海水浴場の利用促進 ・風光明媚なニッ島の保全	・広域交通ネットワークの整備と交流人口の拡大 ・集積するものづくり産業の競争力強化と、地域を牽引する事業者の成長促進 ・地域資源の再発見・発信強化	
	8	3	北茨城海岸	下桜井地区海岸	国土交通省水管理・国土保全局	砂浜	護岸、消波工、離岸堤	住宅地、森林	花園花貴県立自然公園(普通地域)	●			【(景)】大北川河口砂洲(砂洲)			・広域交通ネットワークの整備と交流人口の拡大 ・集積するものづくり産業の競争力強化と、地域を牽引する事業者の成長促進	
	9	3	北茨城海岸	足洗地区海岸	国土交通省水管理・国土保全局	砂浜	堤防	住宅地、森林	花園花貴県立自然公園(普通地域)	●						・広域交通ネットワークの整備と交流人口の拡大 ・集積するものづくり産業の競争力強化と、地域を牽引する事業者の成長促進	
	10	3	北茨城海岸	粟野地区海岸	国土交通省水管理・国土保全局	砂浜	堤防	住宅地	花園花貴県立自然公園(普通地域)							・広域交通ネットワークの整備と交流人口の拡大 ・集積するものづくり産業の競争力強化と、地域を牽引する事業者の成長促進	
	11	3	北茨城海岸	小野矢指地区海岸	国土交通省水管理・国土保全局	砂浜	堤防、消波工	住宅地、森林	花園花貴県立自然公園(普通地域)	●					●	・広域交通ネットワークの整備と交流人口の拡大 ・集積するものづくり産業の競争力強化と、地域を牽引する事業者の成長促進 ・地域資源の再発見・発信強化	

表. 海岸の特性 (2)

市町村名	区域No.	地域海岸No.	海岸名	地区海岸名	所管	海岸性状	海岸の特性						市町村総合計画による位置付け	茨城県総合計画による位置付け			
							防護		環境			利用					
							海岸保全施設(現況)	背後の土地利用等	自然環境保全に関する指定等	保安林	ウミガメ	コアジサシ 【●】 ウミウ 【○】			その他、生物環境・景観で特に配慮する事項	海水浴場	サーフィン
高萩市	12	4	高萩海岸	赤浜地区海岸	国土交通省 水管理・国土保全局	砂浜	堤防、消波工、消波堤	工業用地、農地、森林	花園花貴県立自然公園(普通地域)	●						【(市)史】長久保赤水の墓、琵琶墓古墳、赤浜一号墳 【観】万葉の道、赤浜一号墳、琵琶墓古墳	・広域交通ネットワークの整備と交流人口の拡大 ・集積するものづくり産業の競争力強化と、地域を牽引する事業者の成長促進
	13	4	高萩海岸	高戸地区海岸	国土交通省 水管理・国土保全局	砂浜、崖・岩礁	護岸、人工リーフ、突堤	住宅地、森林	花園花貴県立自然公園(普通地域)				【景】高戸海岸(海食崖)、高萩高戸浜(茨城百景)、高戸小浜海岸(日本の渚・百選) 【(市)天】サツキ古木群(伝承御所のサツキ)			【(市)天】サツキ古木群(伝承御所のサツキ) 【観】小浜海岸、サツキの古木群	・広域交通ネットワークの整備と交流人口の拡大 ・集積するものづくり産業の競争力強化と、地域を牽引する事業者の成長促進
	14	4	高萩海岸	有明地区海岸	国土交通省 水管理・国土保全局	砂浜	護岸、離岸堤	市街地、住宅地						●	【イ】ビーチバレー大会、元旦神輿渡御、ウォーターアスレチック、花火大会	・広域交通ネットワークの整備と交流人口の拡大 ・集積するものづくり産業の競争力強化と、地域を牽引する事業者の成長促進 ・地域資源の再発見・発信強化	
	15	4	高萩海岸	高浜地区海岸	国土交通省 水管理・国土保全局	砂浜	護岸、離岸堤	市街地、住宅地						●	【イ】ビーチバレー大会	・広域交通ネットワークの整備と交流人口の拡大 ・集積するものづくり産業の競争力強化と、地域を牽引する事業者の成長促進	
	16	5	高萩海岸	石滝地区海岸	国土交通省 水管理・国土保全局	砂浜	護岸、消波工	荒地、道路						●		・広域交通ネットワークの整備と交流人口の拡大 ・集積するものづくり産業の競争力強化と、地域を牽引する事業者の成長促進 ・地域資源の再発見・発信強化	
日立市	17	5	日立海岸	伊師地区海岸	国土交通省 水管理・国土保全局	砂浜、崖・岩礁	護岸、消波工、離岸堤、消波堤	住宅地、森林、宿泊施設	花園花貴県立自然公園(第2種、3種特別地域)、鳥獣保護区	●	●			●	【(国)天】いぶき山イブキ樹叢、【(県)天】海鷗渡来地、【景】小貝ヶ浜海岸(海食崖)、鵜の岬海岸(白砂青松百選)、伊師浜海水浴場(快水浴場百選) 【瀬】伊師浜うの島	【(国)天】いぶき山イブキ樹叢 【(県)天】海鷗渡来地 【観】鵜来りの湯十王、国民宿舎鵜の岬 【イ】ビーチクリーン、十玉まつり	・広域交通ネットワークの整備と交流人口の拡大 ・集積するものづくり産業の競争力強化と、地域を牽引する事業者の成長促進 ・地域資源の再発見・発信強化
	18	5	日立海岸	川尻地区海岸	国土交通省 水管理・国土保全局	砂浜、崖・岩礁	護岸、消波工	住宅地、農地、森林	花園花貴県立自然公園(第2種特別地域)、鳥獣保護区	●		◎	【景】小貝ヶ浜海岸(海食崖)、小貝ヶ浜(鳥島 岩門)、小貝ヶ浜(八幡太郎鳥の足跡 岩門)、川尻海岸(茨城百景) 【業】小貝浜 【地元】ハマナデシコ		【(市)名】小貝浜 【観】日立ジオサイト	・広域交通ネットワークの整備と交流人口の拡大 ・集積するものづくり産業の競争力強化と、地域を牽引する事業者の成長促進	
	19	6	川尻港海岸	-	国土交通省 港湾局	砂浜、人工(港)	護岸、突堤、離岸堤	市街地、住宅地、森林						●	【景】川尻海岸 川尻海水浴場(茨城百景)	【イ】ビーチクリーン、十玉まつり、夏まつり、花火大会	・広域交通ネットワークの整備と交流人口の拡大 ・集積するものづくり産業の競争力強化と、地域を牽引する事業者の成長促進
	20	6	日立海岸	小木津地区海岸	国土交通省 水管理・国土保全局	人工(護岸)	護岸、消波工	住宅地									・広域交通ネットワークの整備と交流人口の拡大 ・集積するものづくり産業の競争力強化と、地域を牽引する事業者の成長促進
	21	6	日立海岸	日高地区海岸	国土交通省 水管理・国土保全局	砂浜、人工(護岸)、崖・岩礁	護岸、消波堤	住宅地、森林、墓地						●	【景】日高海岸(海食崖)	・広域交通ネットワークの整備と交流人口の拡大 ・集積するものづくり産業の競争力強化と、地域を牽引する事業者の成長促進 ・地域資源の再発見・発信強化	
日立市	20	6	日立海岸	小木津地区海岸	国土交通省 水管理・国土保全局	砂浜、崖・岩礁	消波堤	住宅地、農地、森林						●		・広域交通ネットワークの整備と交流人口の拡大 ・集積するものづくり産業の競争力強化と、地域を牽引する事業者の成長促進 ・地域資源の再発見・発信強化	

表. 海岸の特性 (3)

市町村名	区域No.	地域海岸No.	海岸名	地区海岸名	所管	海岸性状	海岸の特性						市町村総合計画による位置付け	茨城県総合計画による位置付け	
							防護		環境			利用			
							海岸保全施設(現況)	背後の土地利用等	自然環境保全に関する指定等	保安林	ウミガメ	コアジサシ 【●】 【ウミウ】 【○】			その他、生物環境・景観で特に配慮する事項
日立市	22	6	日立海岸	田尻地区海岸	国土交通省 水管理・国土保全局	砂浜、崖・岩礁	-	住宅地、森林				【景】田尻海岸(海食崖)			・広域交通ネットワークの整備と交流人口の拡大 ・集積するものづくり産業の競争力強化と、地域を牽引する事業者の成長促進
	23	6,7	日高漁港海岸	-	農林水産省 水産庁	砂浜、人工(護岸)、崖・岩礁	堤防、護岸、消波堤	住宅地、森林				【景】田尻浜			・広域交通ネットワークの整備と交流人口の拡大 ・集積するものづくり産業の競争力強化と、地域を牽引する事業者の成長促進
	24	7	日立海岸	滑川地区海岸	国土交通省 水管理・国土保全局	砂浜、崖・岩礁	護岸、消波堤	住宅地、農地、森林	●			ヒカリモの発生地	【観】東滑川海浜緑地、日立滑川温泉スタンド		・広域交通ネットワークの整備と交流人口の拡大 ・集積するものづくり産業の競争力強化と、地域を牽引する事業者の成長促進
	25	7	日立海岸	宮田地区海岸	国土交通省 水管理・国土保全局	人工(護岸)、砂浜	護岸、消波堤	住宅地、工業用地、運動場				【深】浜の宮公園下 鶴首岬			・広域交通ネットワークの整備と交流人口の拡大 ・集積するものづくり産業の競争力強化と、地域を牽引する事業者の成長促進
	26	7	日立海岸	助川地区海岸	国土交通省 水管理・国土保全局	砂浜	護岸、消波工	住宅地					●【観】日立シビックセンター		・広域交通ネットワークの整備と交流人口の拡大 ・集積するものづくり産業の競争力強化と、地域を牽引する事業者の成長促進 ・地域資源の再発見・発信強化
	27	7	日立海岸	会瀬地区海岸	国土交通省 水管理・国土保全局	砂浜	護岸、消波工	住宅地							・広域交通ネットワークの整備と交流人口の拡大 ・集積するものづくり産業の競争力強化と、地域を牽引する事業者の成長促進
	28	7	会瀬漁港海岸	-	農林水産省 水産庁	人工(港)、砂浜、崖・岩礁	護岸、離岸堤	住宅地、森林	●			【景】会瀬初崎、七夕磯 【地元】会瀬海水浴場	●【イ】ビーチクリーン、おおせ夏まつり 花火大会、会瀬定置市	大洗・ひたち海浜シーサイドルートの活用によるサイクルツーリズム	・広域交通ネットワークの整備と交流人口の拡大 ・集積するものづくり産業の競争力強化と、地域を牽引する事業者の成長促進
	29	7	日立海岸	成沢地区海岸	国土交通省 水管理・国土保全局	人工(護岸)	護岸、消波堤	住宅地							大洗・ひたち海浜シーサイドルートの活用によるサイクルツーリズム
	30	7,8	日立海岸	多賀地区海岸	国土交通省 水管理・国土保全局	砂浜	護岸、消波堤	住宅地、森林							大洗・ひたち海浜シーサイドルートの活用によるサイクルツーリズム
	31	8	日立海岸	河原子地区海岸	国土交通省 水管理・国土保全局	砂浜	護岸、消波堤	森林	●	●			●		大洗・ひたち海浜シーサイドルートの活用によるサイクルツーリズム
	32	8	河原子港海岸	-	国土交通省 港湾局	人工(港)、砂浜	護岸、陸間、離岸堤	住宅地	●	●		【景】河原子海水浴場(茨城百景、快水浴場百選) 【深】河原子大島小島	●【イ】ひたちサンドアートフェスティバル、海のチャレンジフェスティバル、ビーチクリーン、ひたち河原子花火大会、PLACE-supported by Naturally,K(音楽イベント)、茨城サーフィンクラシック	大洗・ひたち海浜シーサイドルートの活用によるサイクルツーリズム	・広域交通ネットワークの整備と交流人口の拡大 ・集積するものづくり産業の競争力強化と、地域を牽引する事業者の成長促進
	33	8	日立海岸	金沢地区海岸	国土交通省 水管理・国土保全局	砂浜	護岸、消波工、消波堤	住宅地、森林							大洗・ひたち海浜シーサイドルートの活用によるサイクルツーリズム

表. 海岸の特性 (4)

市町村名	区域No.	地域海岸No.	海岸名	地区海岸名	所管	海岸性状	海岸の特性						市町村総合計画による位置付け	茨城県総合計画による位置付け			
							防護		環境			利用					
							海岸保全施設(現況)	背後の土地利用等	自然環境保全に関する指定等	保安林	ウミガメ	コアジサシ【●】ウミウ【○】			その他、生物環境・景観で特に配慮する事項	海水浴場	サーフィン
日立市	34	8	水木漁港海岸	水木地区海岸	農林水産省水産庁	砂浜、人工(護岸)、崖・岩礁	護岸、消波工	住宅地					●	●	【(市)史】金砂大祭礼、壺の原古墳群3、4号墳 【イ】ビーチクリーン	大洗・ひたち海浜シーサイドルートの活用によるサイクルツーリズム	・広域交通ネットワークの整備と交流人口の拡大 ・集積するものづくり産業の競争力強化と、地域を牽引する事業者の成長促進 ・地域資源の再発見・発信強化
	35	8	水木漁港海岸	大みか地区海岸	農林水産省水産庁	崖・岩礁	護岸、消波工	森林、公園、灯台							【景】日立灯台 【深】古坊地鼻の磯	大洗・ひたち海浜シーサイドルートの活用によるサイクルツーリズム	・広域交通ネットワークの整備と交流人口の拡大 ・集積するものづくり産業の競争力強化と、地域を牽引する事業者の成長促進
	36	9	久慈漁港海岸	-	農林水産省水産庁	砂浜、崖・岩礁	護岸、水門、陸間	住宅地、森林、公園、駐車場					●		【景】久慈浜海水浴場(茨城百景) 【深】古坊地鼻の磯	大洗・ひたち海浜シーサイドルートの活用によるサイクルツーリズム	・広域交通ネットワークの整備と交流人口の拡大 ・集積するものづくり産業の競争力強化と、地域を牽引する事業者の成長促進
	37	9	日立港区海岸	久慈地区海岸	国土交通省港湾局	人工(港)	-	市街地、住宅地、工業用地							【イ】道の駅日立おさかなセンター「旬漁祭」	大洗・ひたち海浜シーサイドルートの活用によるサイクルツーリズム	・広域交通ネットワークの整備と交流人口の拡大 ・集積するものづくり産業の競争力強化と、地域を牽引する事業者の成長促進 ・広域交通ネットワークの整備による新たな交流・広域連携の推進
	38	9	日立港区海岸	留地区海岸	国土交通省港湾局	人工(港)	-	市街地、住宅地、工業用地								大洗・ひたち海浜シーサイドルートの活用によるサイクルツーリズム	・広域交通ネットワークの整備と交流人口の拡大 ・集積するものづくり産業の競争力強化と、地域を牽引する事業者の成長促進 ・広域交通ネットワークの整備による新たな交流・広域連携の推進
ひたちなか市	39	10	(仮称)常陸那珂港区海岸	-	国土交通省港湾局	砂浜、人工(港)	突堤、陸間	住宅地、工業用地、森林、海浜公園	鳥獣保護区				●		【特補】ひたちなか市の砂丘植生 【景】阿字ヶ浦砂丘		・広域交通ネットワークを活かした物流・産業拠点の形成 ・観光資源・自然環境を一体的に楽しむことができる環境づくり ・地域の特色を活かした農林水産業の一層の振興 ・地域資源の再発見・発信強化
	40	10	ひたちなか海岸	阿字ヶ浦地区海岸	国土交通省水管理・国土保全局	砂浜	護岸、突堤	住宅地、宿泊施設	大洗県立自然公園(普通地域)、鳥獣保護区				●	●	【(市)史】川子塚前方後円墳 【イ】IBARAKI DREAM LAND -SEA-in阿字ヶ浦海岸(音楽、映画、フラダンス、花火等)、阿字ヶ浦海上花火大会、ビーチライフふれあいフェスティバル、三浜駅伝競走大会 【レ】阿字ヶ浦パンガロー、田ノ上キャンプ場	・大洗県立自然公園区域の貴重な自然景観の保全 ・大洗・ひたち海浜シーサイドルートの活用によるサイクルツーリズム	・広域交通ネットワークを活かした物流・産業拠点の形成 ・観光資源・自然環境を一体的に楽しむことができる環境づくり ・地域の特色を活かした農林水産業の一層の振興・地域資源の再発見・発信強化
	41	10	磯崎漁港海岸	阿字ヶ浦地区海岸	農林水産省水産庁	砂浜	護岸、突堤	住宅地、宿泊施設	大洗県立自然公園(普通地域)				●		【(市)史】川子塚前方後円墳 【イ】IBARAKI DREAM LAND -SEA-in阿字ヶ浦海岸(音楽、映画、フラダンス、花火等)、海岸花火大会、三浜駅伝競走大会	・大洗県立自然公園区域の貴重な自然景観の保全 ・観光資源・自然環境の回復 ・大洗・ひたち海浜シーサイドルートの活用によるサイクルツーリズム	・広域交通ネットワークを活かした物流・産業拠点の形成 ・観光資源・自然環境を一体的に楽しむことができる環境づくり ・地域の特色を活かした農林水産業の一層の振興
	42	11	磯崎漁港海岸	磯崎地区海岸	農林水産省水産庁	砂浜、岩礁	護岸	住宅地、宿泊施設	大洗県立自然公園(第2種特別地域;内陸側は普通地域、第2種特別地域)					●	【(市)史】川子塚前方後円墳 【イ】海岸花火大会、三浜駅伝競走大会 【(市)史】比叡亭跡 【(県)天】酒列磯前神社の樹叢 【観】平磯海岸ジオサイト	大洗県立自然公園区域の貴重な自然景観の保全 ・大洗・ひたち海浜シーサイドルートの活用によるサイクルツーリズム	・広域交通ネットワークを活かした物流・産業拠点の形成 ・観光資源・自然環境を一体的に楽しむことができる環境づくり ・地域の特色を活かした農林水産業の一層の振興

表. 海岸の特性 (5)

市町村名	区域No.	地域海岸No.	海岸名	地区海岸名	所管	海岸性状	海岸の特性										市町村総合計画による位置付け	茨城県総合計画による位置付け
							防護		環境				利用					
							海岸保全施設(現況)	背後の土地利用等	自然環境保全に関する指定等	保安林	ウミガメ	コアジサシ 【●】 【○】	その他、生物環境・景観で特に配慮する事項	海水浴場	サーフィン	その他、利用面で特に配慮する事項		
ひたちなか市	43	11	ひたちなか海岸	磯崎地区海岸	国土交通省 水管理・国土保全局	岩礁	護岸	住宅地	大洗県立自然公園(第2種特別地域(内陸側は普通地域))				【景】平磯海岸(波食台) 【景】観海所(茨城百景) 【深】磯崎前磯、平磯前磯		【(県)天]平磯白亜紀層 【(市)名]観海所 【観]平磯海岸ジオサイト 【イ]三浜駅伝競走大会	・大洗県立自然公園区域の貴重な自然景観の保全 ・大洗・ひたち海洋シーサイドルートの活用によるサイクルツーリズム	・広域交通ネットワークを活かした物流・産業拠点の形成 ・観光資源・自然環境を一体的に楽しむことができる環境づくり ・地域の特色を活かした農林水産業の一層の振興	
	44	11	ひたちなか海岸	平磯地区海岸	国土交通省 水管理・国土保全局	岩礁	護岸	住宅地	大洗県立自然公園(第1種特別地域(内陸側は普通地域))				【景】平磯海岸(波食台) 【景】三つ塚古墳(茨城百景) 【深】平磯前磯 【(県)天]平磯白亜紀層		【(県)天]平磯白亜紀層 【観]平磯海岸ジオサイト 【イ]三浜駅伝競走大会	・大洗県立自然公園区域の貴重な自然景観の保全 ・大洗・ひたち海洋シーサイドルートの活用によるサイクルツーリズム	・広域交通ネットワークを活かした物流・産業拠点の形成 ・観光資源・自然環境を一体的に楽しむことができる環境づくり ・地域の特色を活かした農林水産業の一層の振興	
	45	11	那珂湊漁港海岸	-	農林水産省 水産庁	岩礁、人工(漁港)	護岸	住宅地					【深】平磯前磯 【深】ざわめきの磯 殿山下	●	【イ]海中滑り台「くじらの大ちゃん」、三浜駅伝競走大会	大洗・ひたち海洋シーサイドルートの活用によるサイクルツーリズム	・広域交通ネットワークを活かした物流・産業拠点の形成 ・観光資源・自然環境を一体的に楽しむことができる環境づくり ・地域の特色を活かした農林水産業の一層の振興	
ひたちなか市・大洗町	46	11	那珂湊漁港海岸	-	農林水産省 水産庁	岩礁、人工(港)、砂浜	護岸	市街地、住宅地、水族館	大洗県立自然公園(普通地域) ※河道右岸側は大洗県立自然公園(第3種特別地域)				【景】水門掃帆、姥の懐、湊公園(茨城百景) 【景】姥の懐マリンプール 【観】那珂湊おさかな市場、湊公園、天満宮 【イ]那珂湊海上花火大会、みなと朔祭り、三浜駅伝競走大会 【観】アクアワールド・大洗	●	【(市)名]姥のふところ 【イ]ドッグプール開催 【シ]姥の懐マリンプール 【(市)天]イワレンゲ、湊御殿の松 【観】那珂湊おさかな市場、湊公園、天満宮 【イ]那珂湊海上花火大会、みなと朔祭り、三浜駅伝競走大会 【観】アクアワールド・大洗	大洗・ひたち海洋シーサイドルートの活用によるサイクルツーリズム	・広域交通ネットワークを活かした物流・産業拠点の形成 ・観光資源・自然環境を一体的に楽しむことができる環境づくり ・地域の特色を活かした農林水産業の一層の振興 ・地域資源の再発見・発信強化	
大洗町	47	11	大洗海岸	磯浜地区海岸	国土交通省 水管理・国土保全局	砂浜、岩礁	護岸、消波工	駐車場、水族館	大洗県立自然公園(普通地域)	●			【景】大洗と磯浜海水浴場(茨城百景)、大洗海岸(日本の渚・百選、白砂青松百選) 【業】大洗海岸	●	【観】アクアワールド・大洗、大洗公園、大洗ゴルフ倶楽部、祝町向洲台場跡 【イ]クリーンアップ大洗、三浜駅伝競走大会	・ウォーターフロント整備計画 ・公園整備の充実 ・豊かな自然環境を保全し水辺環境を創出 ・大洗・ひたち海洋シーサイドルートの活用によるサイクルツーリズム	・広域交通ネットワークを活かした物流・産業拠点の形成 ・観光資源・自然環境を一体的に楽しむことができる環境づくり ・地域の特色を活かした農林水産業の一層の振興 ・地域資源の再発見・発信強化	
	48	11	大洗港区海岸	-	国土交通省 港務局	砂浜、岩礁、人工(港)	護岸、水門、陸間、突堤	市街地、住宅地、森林、公園	大洗県立自然公園(第2種特別地域(内陸側は普通地域))	●	●		【特植】大洗海岸の照葉樹林 【景】大洗と磯浜海水浴場(茨城百景)、大洗海岸(日本の渚・百選、白砂青松百選)、大貴海岸(茨城百景)、大洗サンビーチ(快水浴場百選) 【業】大洗海岸 【幼稚子の生育】ハマグリ、コタマガイ	●	【観】酒列磯前神社、大洗公園、神磯の鳥居、大洗磯前神社、大洗ゴルフ倶楽部、大洗町ビーチテニスクラブ、大洗海岸ジオサイト 【観】大洗マリーナ、大洗マリンタワー、大洗わかわく科学館 【イ]大洗地魚とれたて市、大洗マリーナヨットレース、大洗八朔祭、カジキ釣り国際大会、商工感謝祭&大洗あんこう祭、風inころがるTシャツ展、クリーンアップ大洗、ビーチバレーin大洗、大洗海上花火大会、茨城サーフィンクラシック、ウォーターサイドフェスティバル(地曳網漁体験等)、Night Park OARAI、大洗春まつり 海楽フェスタ	・ウォーターフロント整備計画 ・公園整備の充実 ・豊かな自然環境を保全し水辺環境を創出 ・ユニバーサルビーチ ・大洗・ひたち海洋シーサイドルートの活用によるサイクルツーリズム	・広域交通ネットワークを活かした物流・産業拠点の形成 ・観光資源・自然環境を一体的に楽しむことができる環境づくり ・地域の特色を活かした農林水産業の一層の振興 ・地域資源の再発見・発信強化	

表. 海岸の特性 (6)

市町村名	区域No.	地域海岸No.	海岸名	地区海岸名	所管	海岸性状	海岸の特性							市町村総合計画による位置付け	茨城県総合計画による位置付け		
							防護		環境			利用					
							海岸保全施設(現況)	背後の土地利用等	自然環境保全に関する指定等	保安林	ウミガメ	コアジサシ【●】ウミウ【○】	その他、生物環境・景観で特に配慮する事項			海水浴場	サーフィン
大洗町	49	12	大洗海岸	大貫地区海岸	国土交通省水管理・国土保全局	砂浜、人工(護岸)	護岸、突堤	住宅地、森林	大洗県立自然公園(普通地域)	●	●	●	【景】大貫海岸(茨城百景) 【幼稚子の生育】ハマグリ、コタマガイ	●	【観】大洗サンビーチ・キャンプ場、大関五郎の詩碑	・大洗・ひたち海浜シーサイドルートの活用によるサイクルツーリズム	・広域交通ネットワークを活かした物流・産業拠点の形成 ・観光資源・自然環境を一体的に楽しむことができる環境づくり ・地域の特色を活かした農林水産業の一層の振興 ・地域資源の再発見・発信強化
	50	12	大洗海岸	成田地区海岸	国土交通省水管理・国土保全局	砂浜	ヘッドランド(No.37、38)	森林	・大洗県立自然公園(第3種特別地域) ・保護水面	●			【幼稚子の生育】ハマグリ、コタマガイ				・広域交通ネットワークを活かした物流・産業拠点の形成 ・観光資源・自然環境を一体的に楽しむことができる環境づくり ・地域の特色を活かした農林水産業の一層の振興
鉾田市	51	13	鉾田海岸	上釜地区海岸	国土交通省水管理・国土保全局	砂浜	護岸、消波工、ヘッドランド(No.34、35、36)	森林		●			【幼稚子の生育】ハマグリ、コタマガイ			海洋レクリエーションゾーン	・産業拠点として更なる発展 ・農林水産物の安定した生産出荷体制の整備促進
	52	13	鉾田海岸	玉田地区海岸	国土交通省水管理・国土保全局	砂浜	護岸、消波堤、ヘッドランド(No.31、32、33)	森林	玉沢自然環境保全地域	●			【幼稚子の生育】ハマグリ、コタマガイ	●	【観】玉澤稲荷神社	海洋レクリエーションゾーン	・産業拠点として更なる発展 ・農林水産物の安定した生産出荷体制の整備促進 ・地域資源の再発見・発信強化
	53	13	鉾田海岸	勝下地区海岸	国土交通省水管理・国土保全局	砂浜	護岸、消波工、ヘッドランド(No.29、30)	森林	玉沢自然環境保全地域	●			【幼稚子の生育】ハマグリ、コタマガイ 【(市)天]勝下「イスノキ」	【(市)天]勝下「イスノキ」 【観]地引網(滝浜)		海洋レクリエーションゾーン	・産業拠点として更なる発展 ・農林水産物の安定した生産出荷体制の整備促進
	54	13	鉾田海岸	拍熊地区海岸	国土交通省水管理・国土保全局	砂浜	護岸、消波堤	森林		●			【幼稚子の生育】ハマグリ、コタマガイ			・海洋レクリエーションゾーン ・海岸侵食対策強化に向けた県への働きかけ	・産業拠点として更なる発展 ・農林水産物の安定した生産出荷体制の整備促進
	55	13	鉾田海岸	大竹地区海岸	国土交通省水管理・国土保全局	砂浜	護岸、消波堤	森林、駐車場、海浜公園		●	●		【幼稚子の生育】ハマグリ、コタマガイ	●	●	【観】鹿島灘海浜公園 【イ]ビーチクリーン、大竹海岸ハマグリまつり	・海洋レクリエーションゾーン ・鹿島灘海浜公園の観光活用を促進 ・海岸侵食対策強化に向けた県への働きかけ
鉾田市	56	13	鉾田海岸	汲上地区海岸	国土交通省水管理・国土保全局	砂浜	護岸、消波工、ヘッドランド(No.21、22、23)	住宅地、森林		●	●		【幼稚子の生育】ハマグリ、コタマガイ	●		・海洋レクリエーションゾーン ・海岸侵食対策強化に向けた県への働きかけ	・産業拠点として更なる発展 ・農林水産物の安定した生産出荷体制の整備促進 ・地域資源の再発見・発信強化
	57	13	鉾田海岸	上沢地区海岸	国土交通省水管理・国土保全局	砂浜	護岸、消波工、ヘッドランド(No.18、19、20)	住宅地、森林		●	●		【幼稚子の生育】ハマグリ、コタマガイ	●		海洋レクリエーションゾーン	・産業拠点として更なる発展 ・農林水産物の安定した生産出荷体制の整備促進 ・地域資源の再発見・発信強化
	58	13	鉾田海岸	飯島地区海岸	国土交通省水管理・国土保全局	砂浜	護岸	住宅地、森林					【幼稚子の生育】ハマグリ、コタマガイ	●	【観】地引網(飯島)	海洋レクリエーションゾーン	・産業拠点として更なる発展 ・農林水産物の安定した生産出荷体制の整備促進
	59	13	鉾田海岸	上幡木地区海岸	国土交通省水管理・国土保全局	砂浜	護岸、消波工、ヘッドランド(No.17)	住宅地、森林	保護水面		●		【景】鹿島砂丘 【幼稚子の生育】ハマグリ、コタマガイ 【(国)天]ハマナス自生南限地帯	●	【(国)天]ハマナス自生南限地帯 【観】とつぷ・さんて大洋	海洋レクリエーションゾーン	・産業拠点として更なる発展 ・農林水産物の安定した生産出荷体制の整備促進 ・地域資源の再発見・発信強化

表. 海岸の特性 (7)

市町村名	区域No.	地域海岸No.	海岸名	地区海岸名	所管	海岸性状	海岸の特性							市町村総合計画による位置付け	茨城県総合計画による位置付け		
							防護		環境			利用					
							海岸保全施設(現況)	背後の土地利用等	自然環境保全に関する指定等	保安林	ウミガメ	コアジサシ【●】 ウミウ【○】	その他、生物環境・景観で特に配慮する事項			海水浴場	サーフィン
鹿嶋市	60	14	鹿嶋海岸	大小志崎地区海岸	国土交通省 水管理・国土保全局	砂浜	護岸、消波堤、ヘッドランド(No.16)	住宅地、農地	保護水面	●			【景】鹿島砂丘 【幼稚子の生育】ハマグリ、コタマガイ 【(国)天】ハマナス自生南限地帯	●	【(国)天】ハマナス自生南限地帯	・産業拠点として更なる発展 ・鹿島灘沿岸の海岸環境の保全 ・海浜景観の活用	・産業拠点として更なる発展 ・農林水産物の安定した生産出荷体制の整備促進 ・地域資源の再発見・発信強化
	61	14	鹿嶋海岸	武井釜地区海岸	国土交通省 水管理・国土保全局	砂浜	護岸、消波堤、ヘッドランド(No.15)	住宅地、農地					【景】鹿島砂丘 【幼稚子の生育】ハマグリ、コタマガイ			・産業拠点として更なる発展 ・鹿島灘沿岸の海岸環境の保全 ・海浜景観の活用	・産業拠点として更なる発展 ・農林水産物の安定した生産出荷体制の整備促進
	62	14	鹿嶋海岸	浜津賀地区海岸	国土交通省 水管理・国土保全局	砂浜	護岸、消波堤	住宅地、農地					【景】鹿島砂丘 【幼稚子の生育】ハマグリ、コタマガイ		【観】慈眼寺	・産業拠点として更なる発展 ・鹿島灘沿岸の海岸環境の保全 ・海浜景観の活用	・産業拠点として更なる発展 ・農林水産物の安定した生産出荷体制の整備促進
	63	14	鹿嶋海岸	荒井地区海岸	国土交通省 水管理・国土保全局	砂浜	護岸、消波堤、ヘッドランド(No.14)	住宅地、農地					【景】鹿島砂丘 【幼稚子の生育】ハマグリ、コタマガイ			・産業拠点として更なる発展 ・鹿島灘沿岸の海岸環境の保全 ・海浜景観の活用	・産業拠点として更なる発展 ・農林水産物の安定した生産出荷体制の整備促進
	64	14	鹿嶋海岸	青塚地区海岸	国土交通省 水管理・国土保全局	砂浜	護岸、消波堤、ヘッドランド(No.13)	住宅地、農地、森林		●		●	【景】鹿島砂丘 【幼稚子の生育】ハマグリ、コタマガイ	●		・産業拠点として更なる発展 ・鹿島灘沿岸の海岸環境の保全 ・海浜景観の活用	・産業拠点として更なる発展 ・農林水産物の安定した生産出荷体制の整備促進 ・地域資源の再発見・発信強化
	65	14	鹿嶋海岸	角折地区海岸	国土交通省 水管理・国土保全局	砂浜	護岸、消波堤、突堤、ヘッドランド(No.12)	住宅地、農地、森林				●	【景】鹿島砂丘 【幼稚子の生育】ハマグリ、コタマガイ	●	【観】はまなすの精、大野潮騒はまなす公園	・産業拠点として更なる発展 ・鹿島灘沿岸の海岸環境の保全 ・海浜景観の活用	・産業拠点として更なる発展 ・農林水産物の安定した生産出荷体制の整備促進 ・地域資源の再発見・発信強化
	66	14	鹿嶋海岸	荒野地区海岸	国土交通省 水管理・国土保全局	砂浜	護岸、消波堤、ヘッドランド(No.10、11)	住宅地、農地、森林		●			【景】鹿島砂丘 【幼稚子の生育】ハマグリ、コタマガイ	●		・産業拠点として更なる発展 ・鹿島灘沿岸の海岸環境の保全 ・海浜景観の活用	・産業拠点として更なる発展 ・農林水産物の安定した生産出荷体制の整備促進 ・地域資源の再発見・発信強化
	67	14	鹿嶋海岸	小山地区海岸	国土交通省 水管理・国土保全局	砂浜	護岸、消波堤、ヘッドランド(No.9)	住宅地、農地					【景】鹿島砂丘 【幼稚子の生育】ハマグリ、コタマガイ	●		・産業拠点として更なる発展 ・鹿島灘沿岸の海岸環境の保全 ・海浜景観の活用	・産業拠点として更なる発展 ・農林水産物の安定した生産出荷体制の整備促進 ・地域資源の再発見・発信強化
	68	14	鹿嶋海岸	清水地区海岸	国土交通省 水管理・国土保全局	砂浜	護岸、消波堤、ヘッドランド(No.8)	住宅地、農地、森林		●			【景】鹿島砂丘 【幼稚子の生育】ハマグリ、コタマガイ			・産業拠点として更なる発展 ・鹿島灘沿岸の海岸環境の保全 ・海浜景観の活用	・産業拠点として更なる発展 ・農林水産物の安定した生産出荷体制の整備促進
	69	14	鹿嶋海岸	明石地区海岸	国土交通省 水管理・国土保全局	砂浜	堤防、消波堤、ヘッドランド(No.7)	住宅地、農地、森林		●			【景】鹿島砂丘 【幼稚子の生育】ハマグリ、コタマガイ	●		・産業拠点として更なる発展 ・鹿島灘沿岸の海岸環境の保全 ・海浜景観の活用	・産業拠点として更なる発展 ・農林水産物の安定した生産出荷体制の整備促進 ・地域資源の再発見・発信強化
	70	14	鹿嶋海岸	神向寺地区海岸	国土交通省 水管理・国土保全局	砂浜	護岸、消波堤	住宅地、農地					【景】鹿島砂丘 【幼稚子の生育】ハマグリ、コタマガイ			・産業拠点として更なる発展 ・鹿島灘沿岸の海岸環境の保全 ・海浜景観の活用	・産業拠点として更なる発展 ・農林水産物の安定した生産出荷体制の整備促進
	71	14	鹿嶋海岸	小宮作地区海岸	国土交通省 水管理・国土保全局	砂浜	護岸、消波堤、ヘッドランド(No.6)	住宅地、農地、森林		●			【景】鹿島砂丘 【幼稚子の生育】ハマグリ、コタマガイ			・産業拠点として更なる発展 ・鹿島灘沿岸の海岸環境の保全 ・海浜景観の活用	・産業拠点として更なる発展 ・農林水産物の安定した生産出荷体制の整備促進
72	14	鹿嶋海岸	下津地区海岸	国土交通省 水管理・国土保全局	砂浜	護岸、消波堤、突堤、ヘッドランド	住宅地、農地、森林		●	●	●	【景】鹿島砂丘、鹿島神宮景勝地 下津平井海岸(茨城百景) 【幼稚子の生育】ハマグリ、コタマガイ 【藻】	●	【イ】鹿嶋市海岸一斉清掃、ライフガードチームによるイベント、地曳き網体験イベント	・産業拠点として更なる発展 ・鹿島灘沿岸の海岸環境の保全 ・海浜景観の活用	・産業拠点として更なる発展 ・農林水産物の安定した生産出荷体制の整備促進 ・地域資源の再発見・発信強化	

表. 海岸の特性 (8)

市町村名	区域No.	地域海岸No.	海岸名	地区海岸名	所管	海岸性状	海岸の特性							市町村総合計画による位置付け	茨城県総合計画による位置付け	
							防護		環境			利用				
							海岸保全施設(現況)	背後の土地利用等	自然環境保全に関する指定等	保安林	ウミガメ	コアジサシ【●】ウミウ【○】	その他、生物環境・景観で特に配慮する事項			海水浴場
鹿嶋市	73	14	鹿島港海岸	平井地区海岸	国土交通省港湾局	砂浜	護岸、突堤、離岸堤	住宅地、工業用地、農地、森林				● ●	【景】鹿島砂丘、鹿島神宮景勝地 下津平井海岸(茨城百景) 【幼種子の生育】ハマグリ、コタマガイ 【藻】	● ●	【イ】鹿嶋市海岸一斉清掃、観光協会によるイベント、ライフガードチームによるイベント、かしま納涼海火火、かしま海マルシ&わくわくスプラッシュバトル	・産業拠点として更なる発展 ・農林水産物の安定した生産出荷体制の整備促進 ・広域交通ネットワークの整備による新たな交流・広域連携の推進 ・地域資源の再発見・発信強化
鹿嶋市・神栖市	74	15	鹿島港海岸	(仮称)外港北海岸地区海岸	国土交通省港湾局	人工(港)	無	住宅地、工業用地				●			【観】鹿島港、栽培漁業センター、風車、新浜緑地公園 【イ】鹿島港魚釣り園 魚拓風下シャツ・手ぬぐい作り、鹿島灘はまぐり祭り	・産業拠点として更なる発展 ・農林水産物の安定した生産出荷体制の整備促進 ・広域交通ネットワークの整備による新たな交流・広域連携の推進
神栖市	75	15	鹿島港海岸	北公共埠頭地区海岸	国土交通省港湾局	人工(港)	無	住宅地、工業用地							【観】鹿島港、港公園(港公園展望台)	・産業拠点として更なる発展 ・農林水産物の安定した生産出荷体制の整備促進 ・広域交通ネットワークの整備による新たな交流・広域連携の推進
神栖市	76	15	鹿島港海岸	南公共埠頭地区海岸	国土交通省港湾局	人工(港)	無	住宅地、工業用地							【観】鹿島港、港公園(港公園展望台)	・産業拠点として更なる発展 ・農林水産物の安定した生産出荷体制の整備促進 ・広域交通ネットワークの整備による新たな交流・広域連携の推進
神栖市	77	16	鹿島港海岸	日川地区海岸	国土交通省港湾局	人工、砂浜	護岸、突堤	工業用地、海浜運動公園				● ● ●	【景】波崎砂丘 【幼種子の生育】ハマグリ、コタマガイ	● ●	【観】鹿島港、風車、海浜運動公園、神栖市の1000人画廊、日川浜オートキャンプ場、海浜温水プール	・産業拠点として更なる発展 ・農林水産物の安定した生産出荷体制の整備促進 ・広域交通ネットワークの整備による新たな交流・広域連携の推進
神栖市	78	16	神栖海岸	日川地区海岸	国土交通省水管理・国土保全局	砂浜	護岸、消波堤	森林				● ● ●	【景】波崎砂丘 【幼種子の生育】ハマグリ、コタマガイ	● ●	【イ】海岸清掃、ビーチバレー大会	・ふれあいくりエーションの核 ・海浜レクリエーションの拠点 ・海水浴場への誘客
神栖市	79	16	神栖海岸	柳川地区海岸	国土交通省水管理・国土保全局	砂浜	護岸、消波堤	森林				● ●	【景】波崎砂丘 【幼種子の生育】ハマグリ、コタマガイ			・産業拠点として更なる発展 ・農林水産物の安定した生産出荷体制の整備促進
神栖市	80	16	神栖海岸	太田地区海岸	国土交通省水管理・国土保全局	砂浜	護岸、消波堤	森林				●	【特植、(県)天】波崎町のウチワサボテンの群落 【景】波崎砂丘 【幼種子の生育】ハマグリ、コタマガイ		【(県)天】ウチワサボテン群生地	・産業拠点として更なる発展 ・農林水産物の安定した生産出荷体制の整備促進
神栖市	81	16	神栖海岸	須田地区海岸	国土交通省水管理・国土保全局	砂浜	護岸、消波堤	森林				● ● ●	【特植、(県)天】波崎町のウチワサボテンの群落 【景】波崎砂丘 【幼種子の生育】ハマグリ、コタマガイ		【(県)天】ウチワサボテン群生地	・産業拠点として更なる発展 ・農林水産物の安定した生産出荷体制の整備促進
神栖市	82	16	神栖海岸	矢田部地区海岸	国土交通省水管理・国土保全局	砂浜	護岸、ヘッドランド(No.5)	森林				● ●	【景】波崎砂丘 【幼種子の生育】ハマグリ、コタマガイ		【観】波崎ウインドファーム	・産業拠点として更なる発展 ・農林水産物の安定した生産出荷体制の整備促進
神栖市	83	16	神栖海岸	豊ヶ浜地区海岸	国土交通省水管理・国土保全局	砂浜	護岸、消波堤、ヘッドランド(No.1、2、3、4)	森林	保護水面			● ● ●	【景】波崎砂丘 【幼種子の生育】ハマグリ、コタマガイ 【(市)天】ハマナス自生地	● ●	【(市)天】ハマナス自生地 【観】シーサイドパーク、波崎海岸砂丘植物公園	・産業拠点として更なる発展 ・農林水産物の安定した生産出荷体制の整備促進 ・地域資源の再発見・発信強化
神栖市	84	16	波崎漁港海岸	-	農林水産省水産庁	砂浜、人工(漁港)	護岸	住宅地、森林				● ●	【景】波崎砂丘、波崎海水浴場(快水浴場百選) 【幼種子の生育】ハマグリ、コタマガイ	● ●	【観】童子女(おとめ)の松原公園、サンサンパーク休憩施設 【イ】ビーチクリーン、カミスココだけ！ビーチフェス、きらっせ祭り、花火大会 【観】波崎かもめ公園、波崎漁港	・水と緑の憩いの核 ・海浜レクリエーションの拠点 ・飛砂対策 ・景観整備 ・海水浴場への誘客

■ 海岸の特性【図】

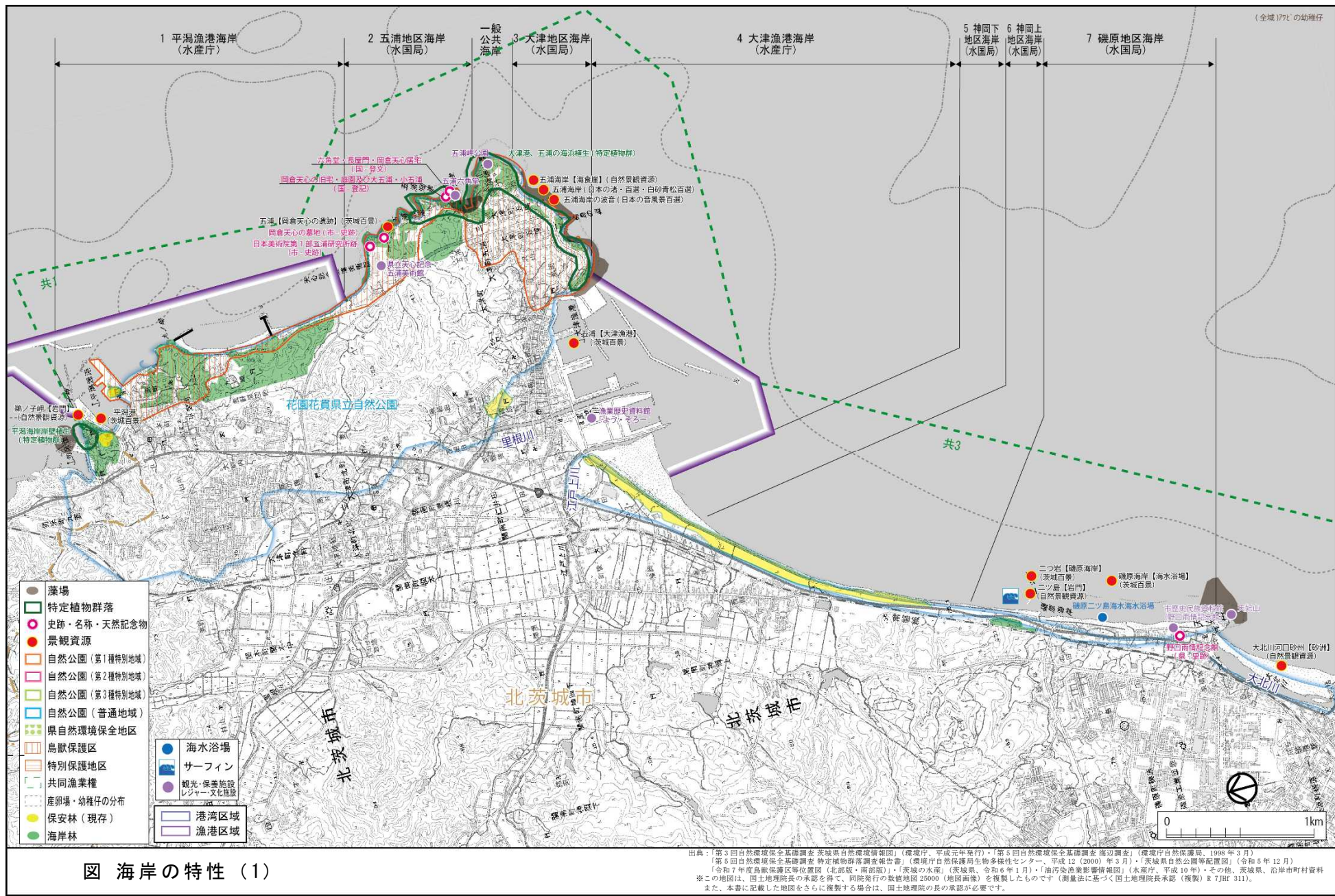


図 海岸の特性 (1)

出典: 「第3回自然環境保全基礎調査 茨城県自然環境情報図」(環境庁、平成元年発行)・「第6回自然環境保全基礎調査 海辺調査」(環境庁自然保護局、1998年3月)
 「第5回自然環境保全基礎調査 特定植物群落調査報告書」(環境庁自然保護局生物多様性センター、平成12(2000)年3月)・「茨城県自然公園等配置図」(令和5年12月)
 「令和7年度鳥獣保護区等位置図(北部版・南部版)」・「茨城の水産」(茨城県、令和6年1月)・「油汚染漁業影響情報」(水産庁、平成10年)・その他、茨城県、沿岸市町村資料
 ※この地図は、国土地理院長の承認を得て、同院発行の数値地図25000(地図画像)を複製したものです(測量法に基づく国土地理院長承認(複製)R 7JHF 311)。
 また、本書に記載した地図をさらに複製する場合は、国土地理院の長の承認が必要です。

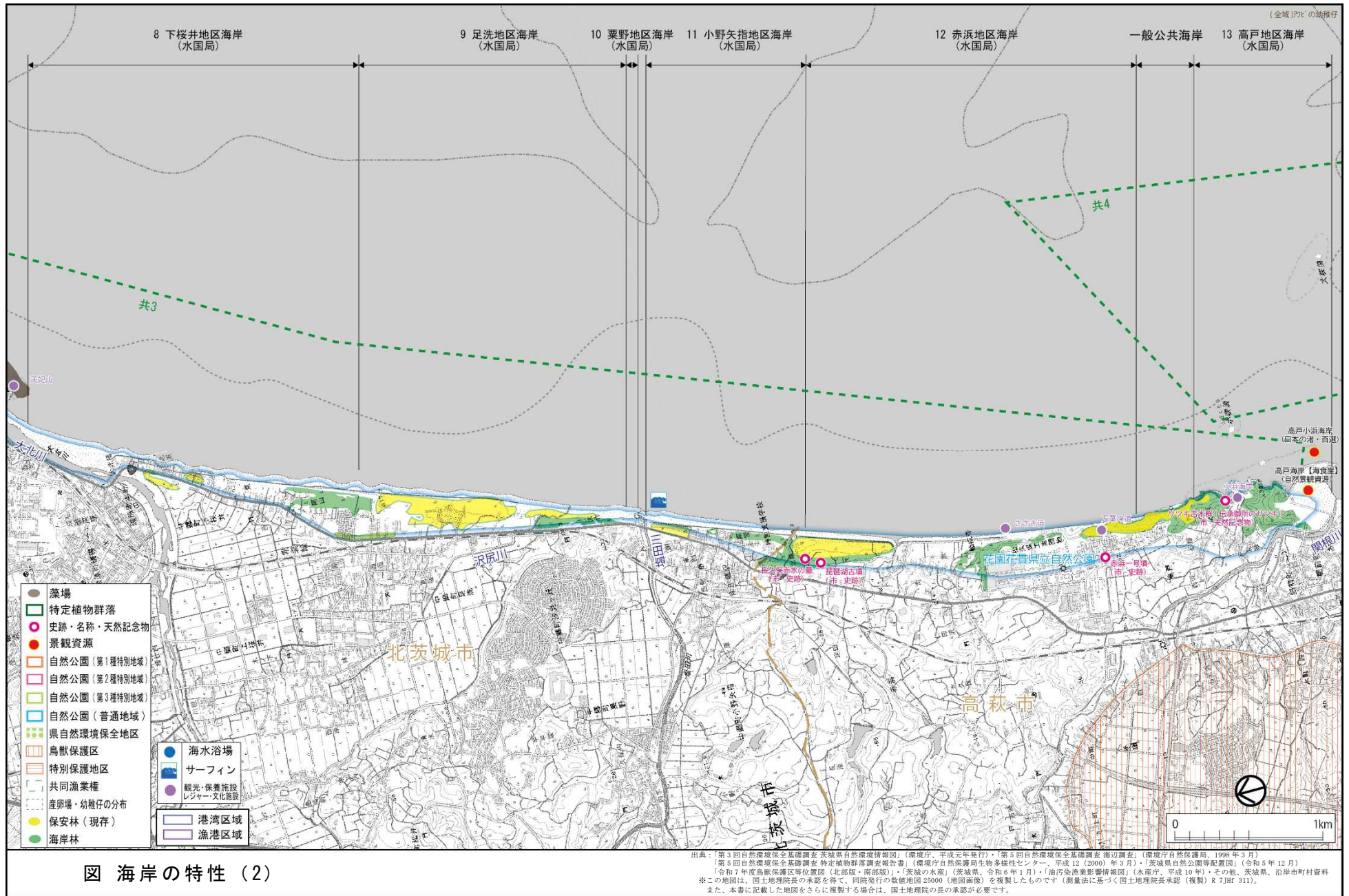


図 海岸の特性 (2)

出典: 『第3回自然環境保全基礎調査 茨城県自然環境情報図』(環境庁、平成元年発行)・『第6回自然環境保全基礎調査 海辺調査』(環境庁自然保護局、1998年3月)
 『第5回自然環境保全基礎調査 特定植物群落調査報告書』(環境庁自然保護局生物多様性センター、平成12(2000)年3月)・『茨城県自然公園等配置図』(令和5年12月)
 『令和7年度鳥獣保護区等位置図(北部版・南部版)』・『茨城の水産』(茨城県、令和6年1月)・『茨城県の水産』(茨城県、令和6年1月)・『油汚染漁業影響情報図』(水産庁、平成10年)・その他、茨城県、沿岸市町村資料
 ※この地図は、国土地理院長の承認を得て、同院発行の数値地図25000(地図画像)を複製したものです(測量法に基づく国土地理院長承認(複製)R7JHF 311)。
 また、本書に記載した地図をさらに複製する場合は、国土地理院の長の承認が必要です。

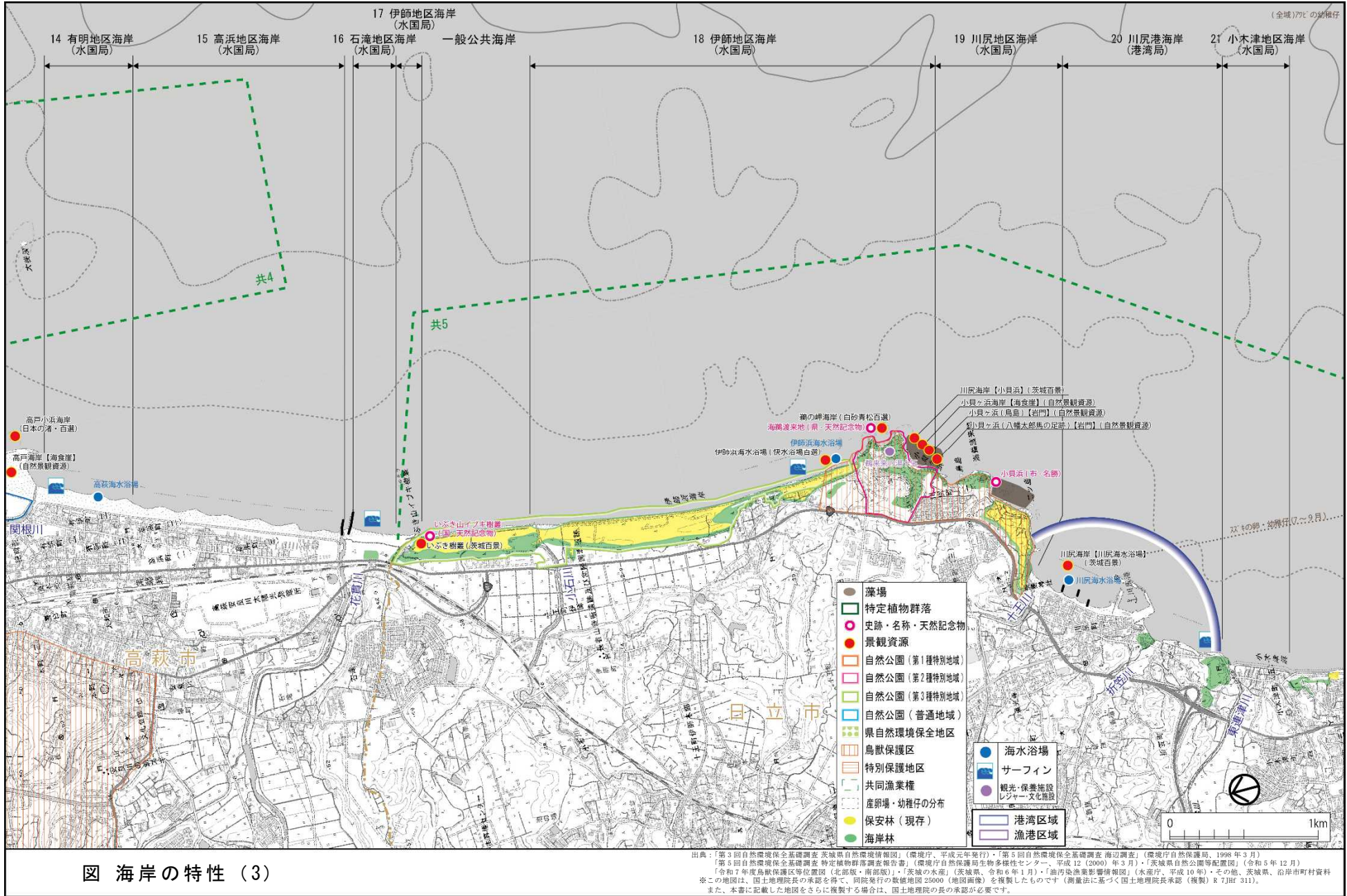


図 海岸の特性 (3)

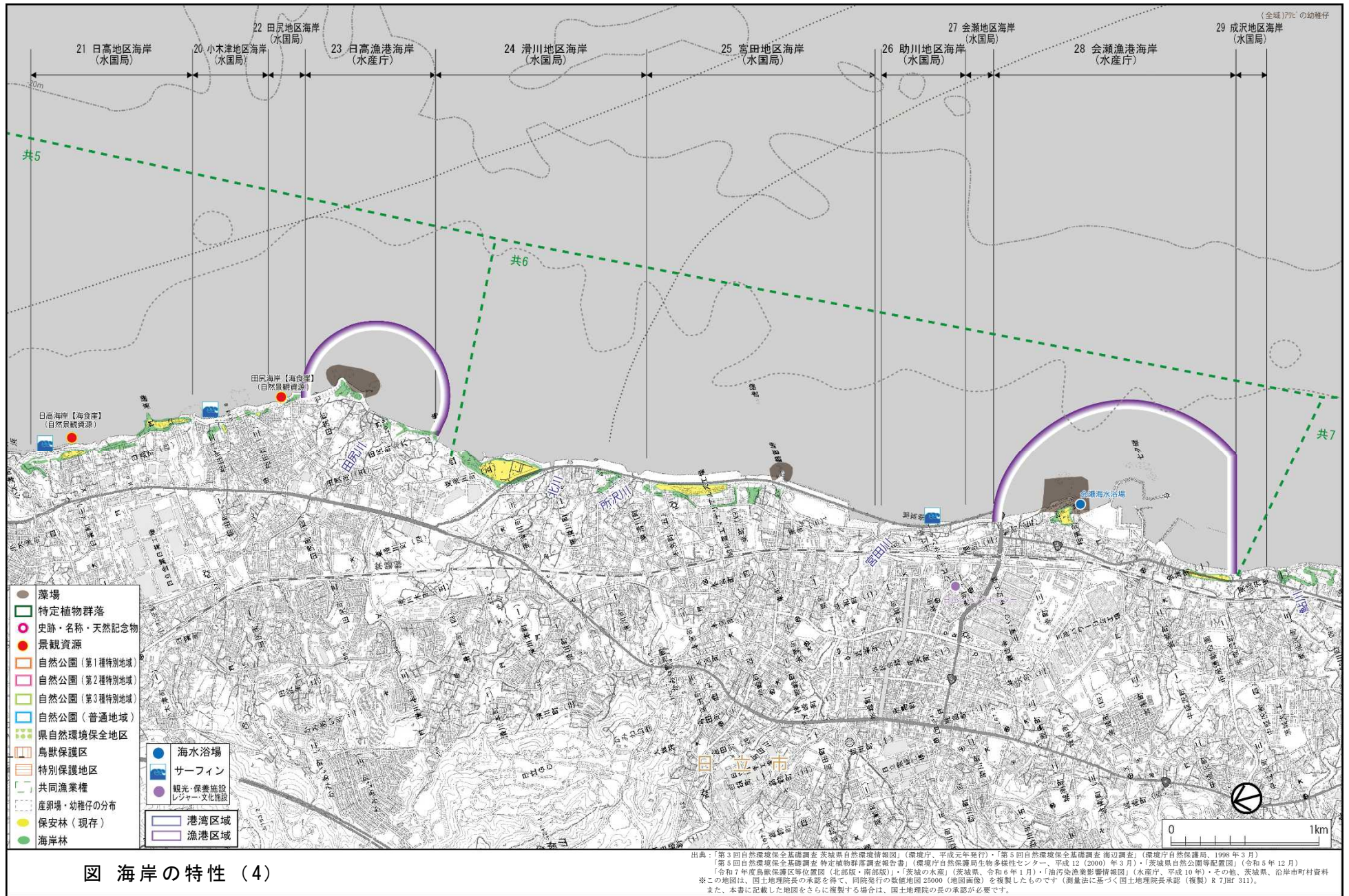


図 海岸の特性（4）



図 海岸の特性 (5)

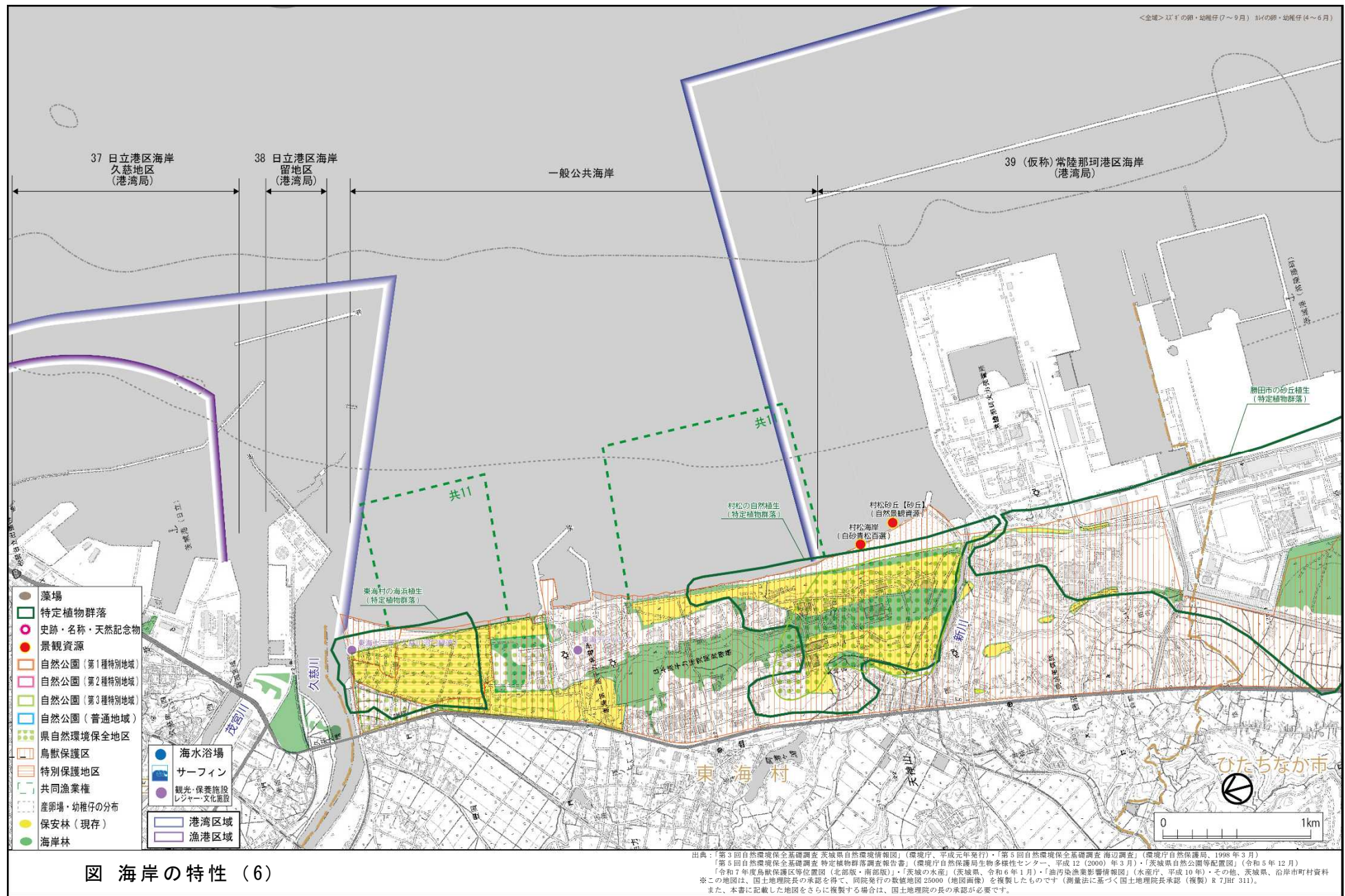


図 海岸の特性 (6)

出典: 『第3回自然環境保全基礎調査 茨城県自然環境情報図』(環境庁、平成元年発行)・『第6回自然環境保全基礎調査 海辺調査』(環境庁自然保護局、1998年3月)
 『第5回自然環境保全基礎調査 特定植物群落調査報告書』(環境庁自然保護局生物多様性センター、平成12(2000)年3月)・『茨城県自然公園等配置図』(令和5年12月)
 『令和7年度鳥獣保護区等位置図(北部版・南部版)』・『茨城の水産』(茨城県、令和6年1月)・『茨城県の水産』(茨城県、令和6年1月)・『油汚染漁業影響情報図』(水産庁、平成10年)・その他、茨城県、沿岸市町村資料
 ※この地図は、国土地理院長の承認を得て、同院発行の数値地図25000(地図画像)を複製したものです(測量法に基づく国土地理院長承認(複製)R7JHF 311)。
 また、本書に記載した地図をさらに複製する場合は、国土地理院の長の承認が必要です。

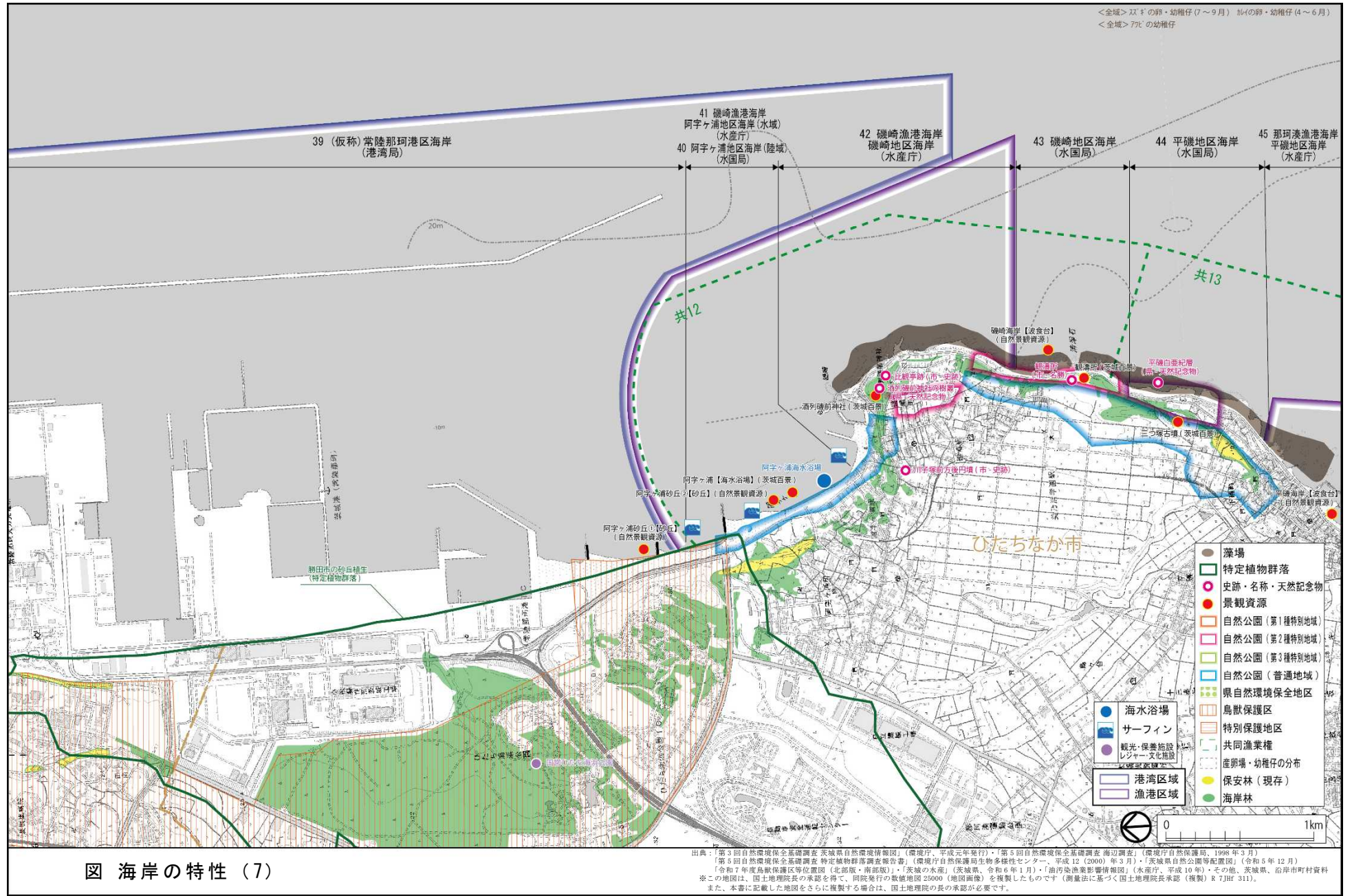


図 海岸の特性 (7)

出典：『第3回自然環境保全基礎調査 茨城県自然環境情報図』（環境庁、平成元年発行）・『第6回自然環境保全基礎調査 海辺調査』（環境庁自然保護局、1998年3月）
 『第5回自然環境保全基礎調査 特定植物群落調査報告書』（環境庁自然保護局生物多様性センター、平成12（2000）年3月）・『茨城県自然公園等配置図』（令和5年12月）
 『令和7年度鳥獣保護区等位置図（北部版・南部版）』（茨城県の水産）（茨城県、令和6年1月）・『油汚染漁業影響情報図』（水産庁、平成10年）・その他、茨城県、沿岸市町村資料
 ※この地図は、国土地理院長の承認を得て、同院発行の数値地図25000（地図画像）を複製したものです（測量法に基づく国土地理院長承認（複製）R 7JHF 311）。
 また、本書に記載した地図をさらに複製する場合は、国土地理院の長の承認が必要です。

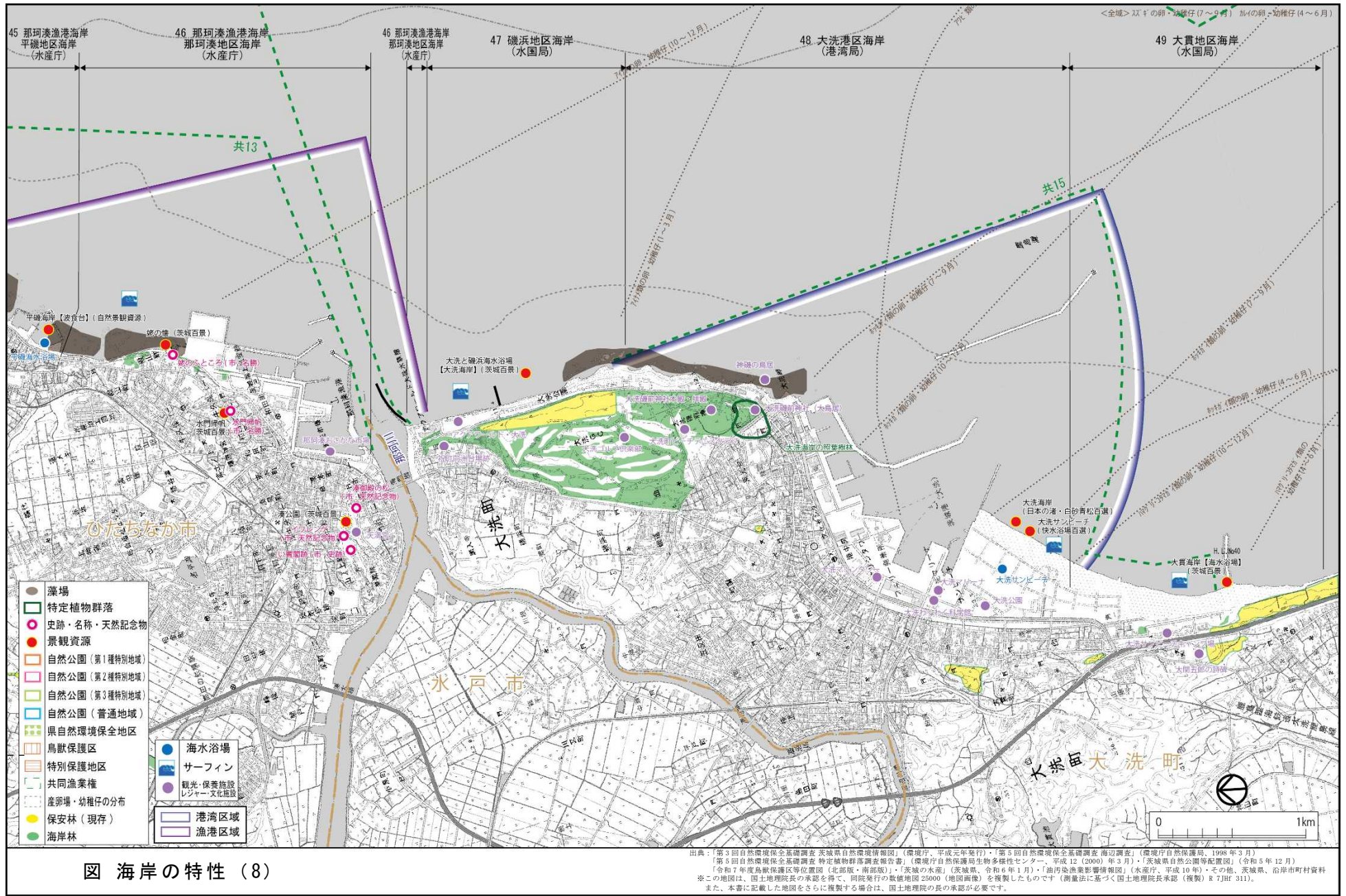


図 海岸の特性（8）

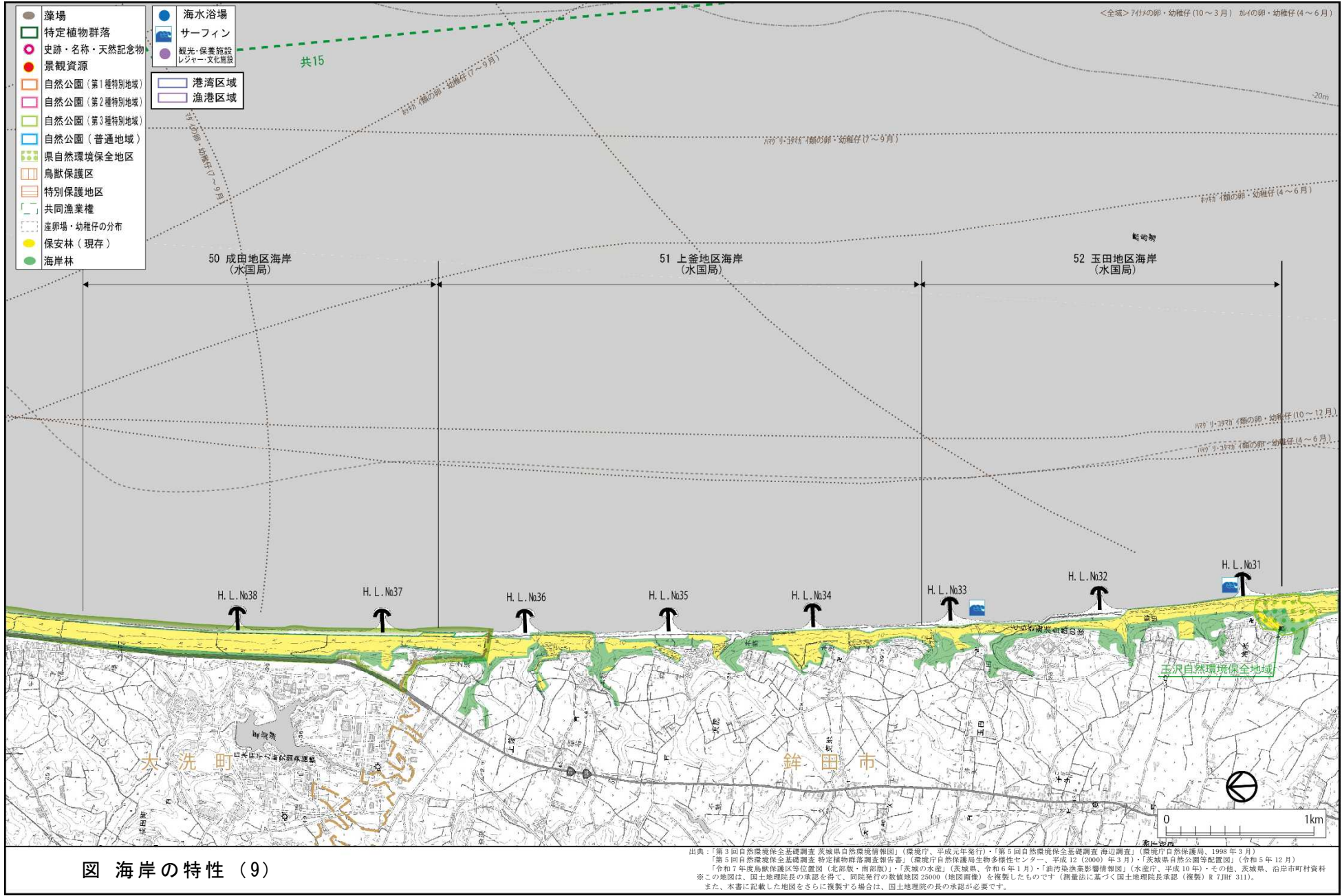


図 海岸の特性 (9)

出典：「第3回自然環境保全基礎調査 茨城県自然環境情報図」（環境庁、平成元年発行）・「第6回自然環境保全基礎調査 海辺調査」（環境庁自然保護局、1998年3月）
 「第5回自然環境保全基礎調査 特定植物群落調査報告書」（環境庁自然保護局生物多様性センター、平成12（2000）年3月）・「茨城県自然公園等配置図」（令和5年12月）
 「令和7年度鳥獣保護区等位置図（北部版・南部版）」・「茨城の水産」（茨城県、令和6年1月）・「油汚染漁業影響情報図」（水産庁、平成10年）・その他、茨城県、沿岸市町村資料
 ※この地図は、国土地理院長の承認を得て、同院発行の数値地図25000（地図画像）を複製したものです（測量法に基づく国土地理院長承認（複製）R7JHF 311）。
 また、本書に記載した地図をさらに複製する場合は、国土地理院長の承認が必要です。

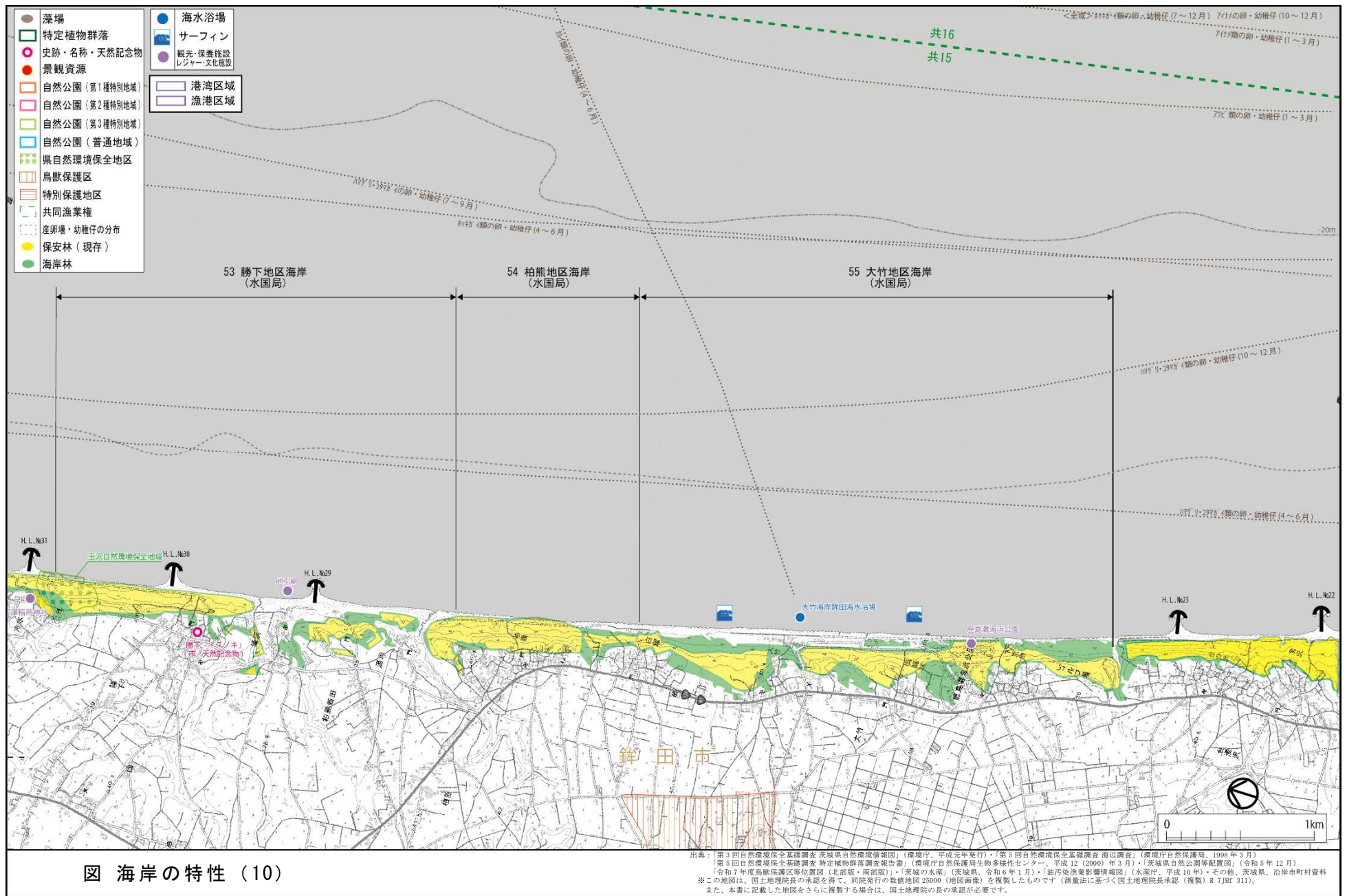


図 海岸の特性 (10)

出典：「第3回自然環境保全基礎調査 茨城県自然環境情報図」（環境庁、平成元年発行）・「第6回自然環境保全基礎調査 海辺調査」（環境庁自然保護局、1998年3月）
 「第5回自然環境保全基礎調査 特定植物群落調査報告書」（環境庁自然保護局生物多様性センター、平成12（2000）年3月）・「茨城県自然公園等配置図」（令和5年12月）
 「令和7年度鳥獣保護区等位置図（北部版・南部版）」・「茨城の水産」（茨城県、令和6年1月）・「油汚染漁業影響情報図」（水産庁、平成10年）・その他、茨城県、沿岸市町村資料
 ※この地図は、国土地理院長の承認を得て、同院発行の数値地図25000（地図画像）を複製したものです（測量法に基づく国土地理院長承認（複製）R7JHF 311）。
 また、本書に記載した地図をさらに複製する場合は、国土地理院の長の承認が必要です。

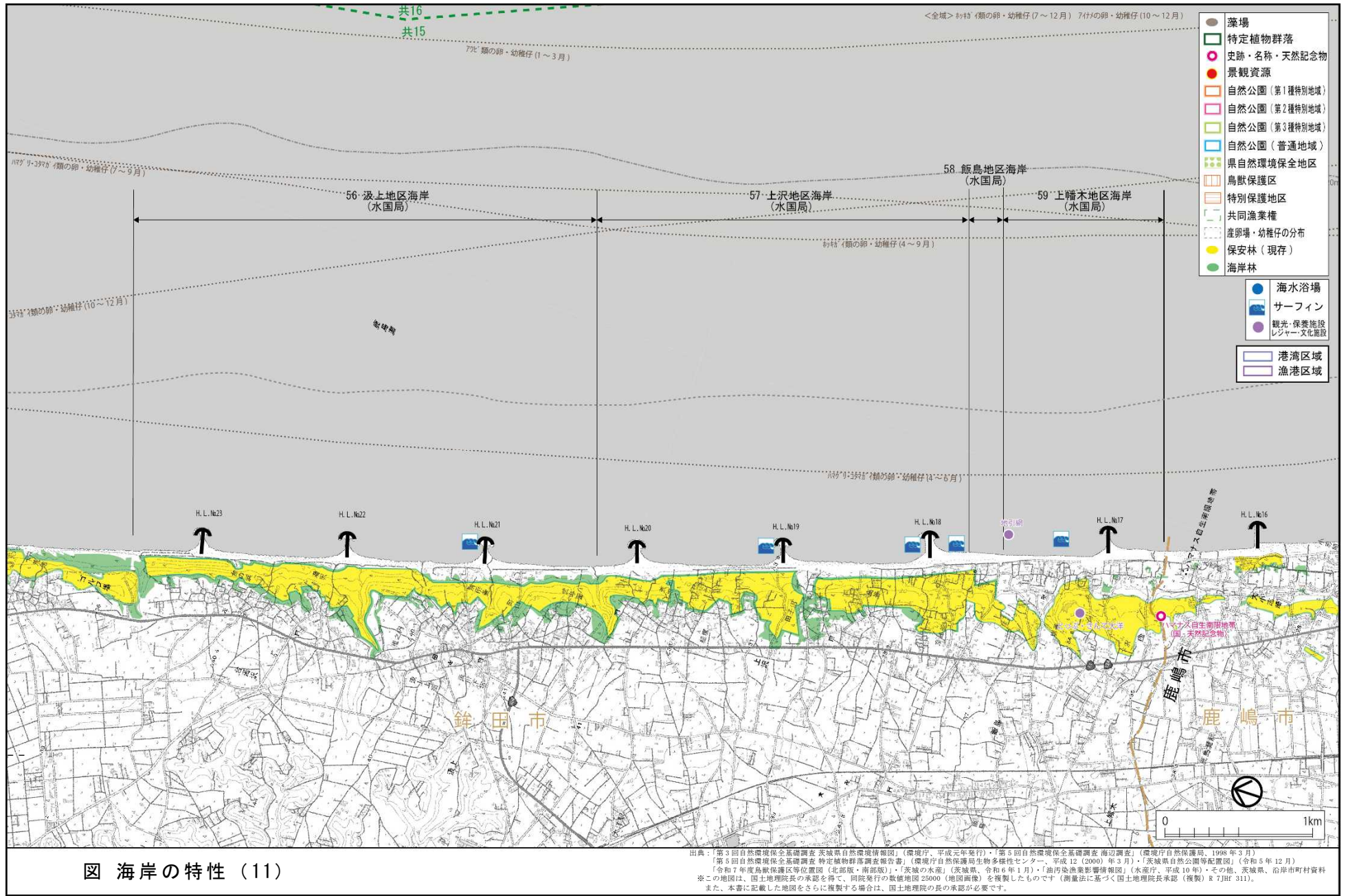


図 海岸の特性 (11)

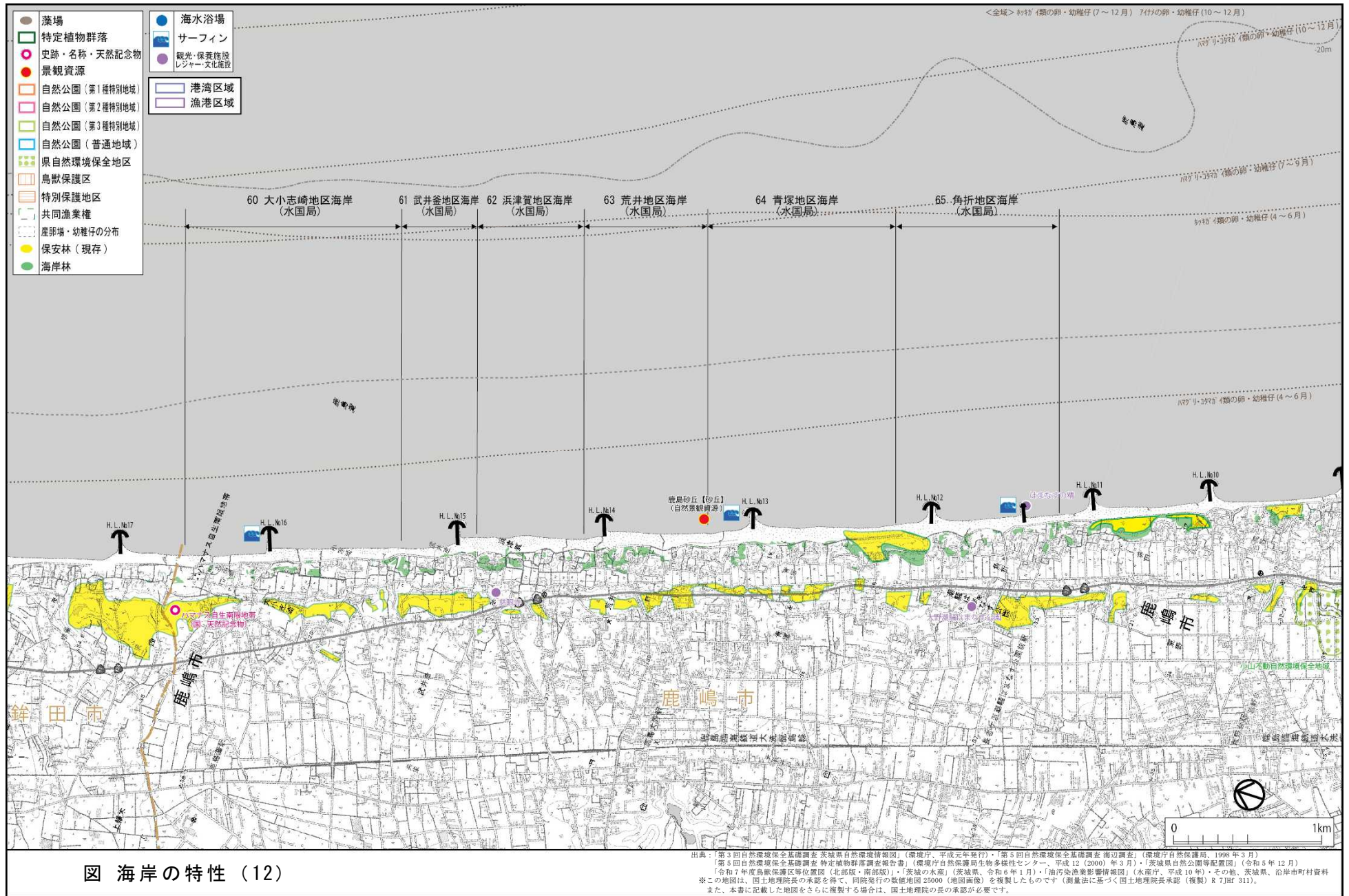
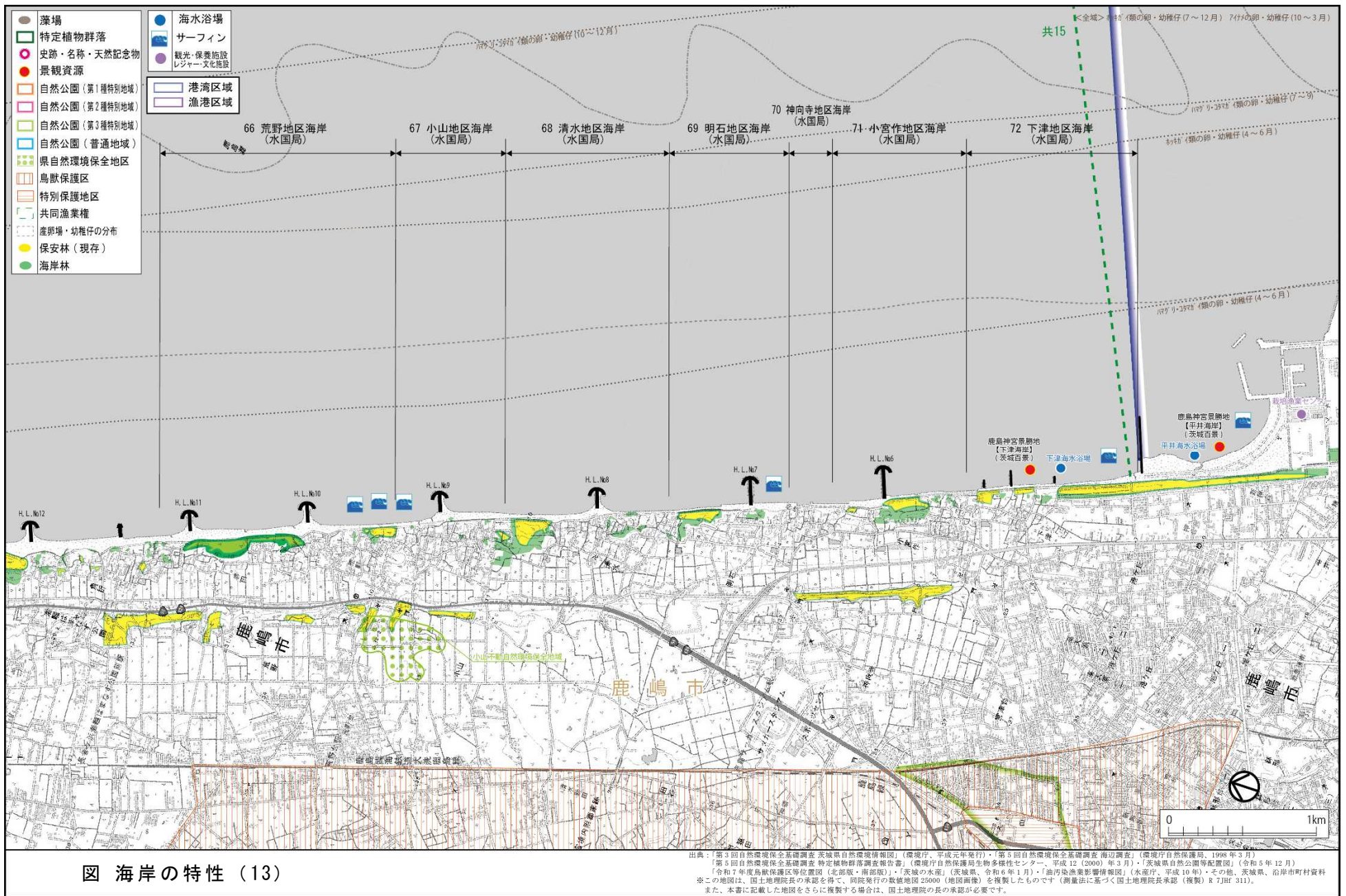


図 海岸の特性（12）



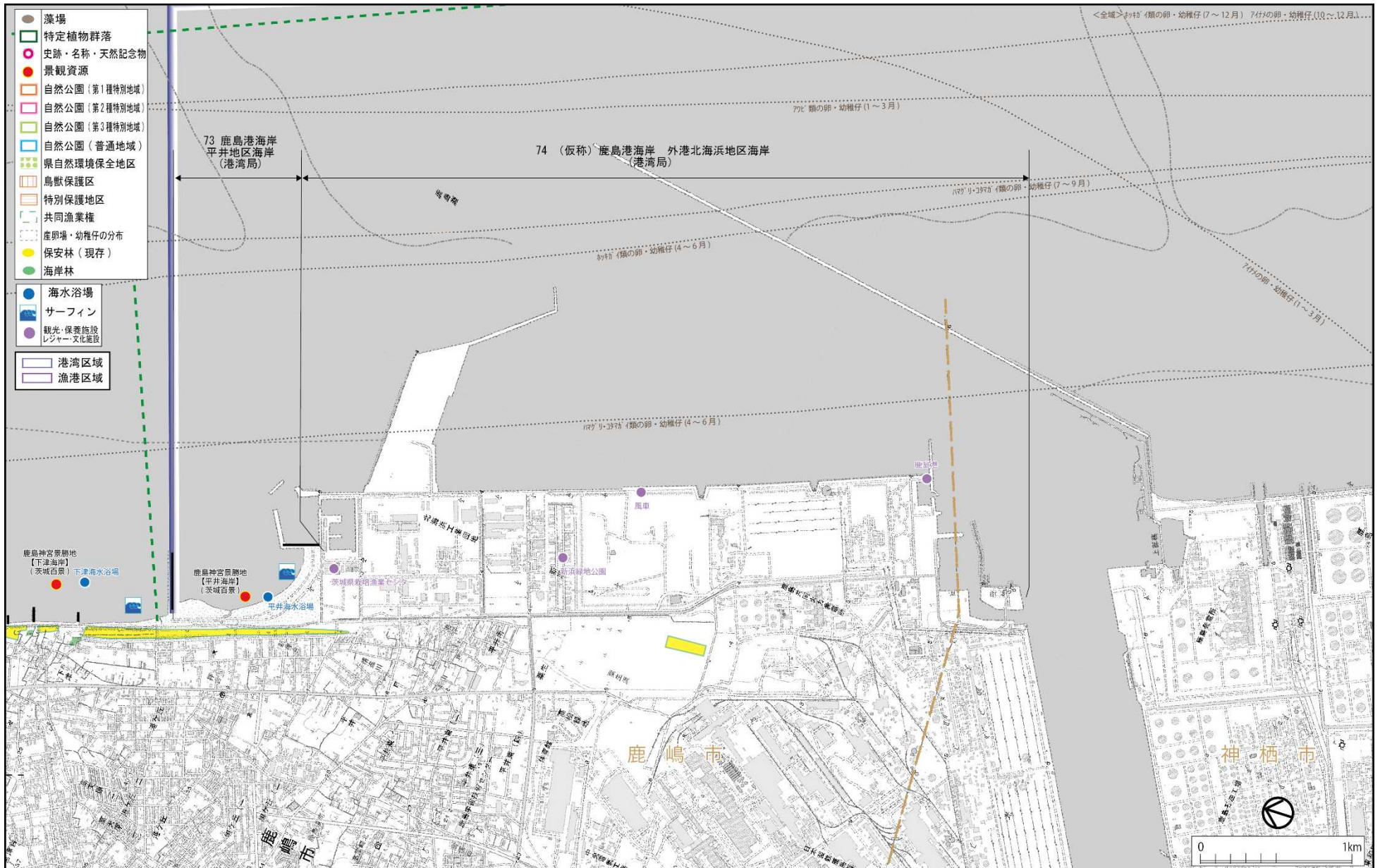


図 海岸の特性 (14)

出典：「第3回自然環境保全基礎調査 茨城県自然環境情報図」（環境庁、平成元年発行）・「第6回自然環境保全基礎調査 海辺調査」（環境庁自然保護局、1998年3月）
「第5回自然環境保全基礎調査 特定植物群落調査報告書」（環境庁自然保護局生物多様性センター、平成12（2000）年3月）・「茨城県自然公園等配置図」（令和5年12月）
「令和7年度鳥獣保護区等位置図（北部版・南部版）」・「茨城の水産」（茨城県、令和6年1月）・「油汚染漁業影響情報図」（水産庁、平成10年）・その他、茨城県、沿岸市町村資料
※この地図は、国土地理院長の承認を得て、同院発行の数値地図25000（地図画像）を複製したものです（測量法に基づく国土地理院長承認（複製）R7JHF 311）。
また、本書に記載した地図をさらに複製する場合は、国土地理院長の承認が必要です。

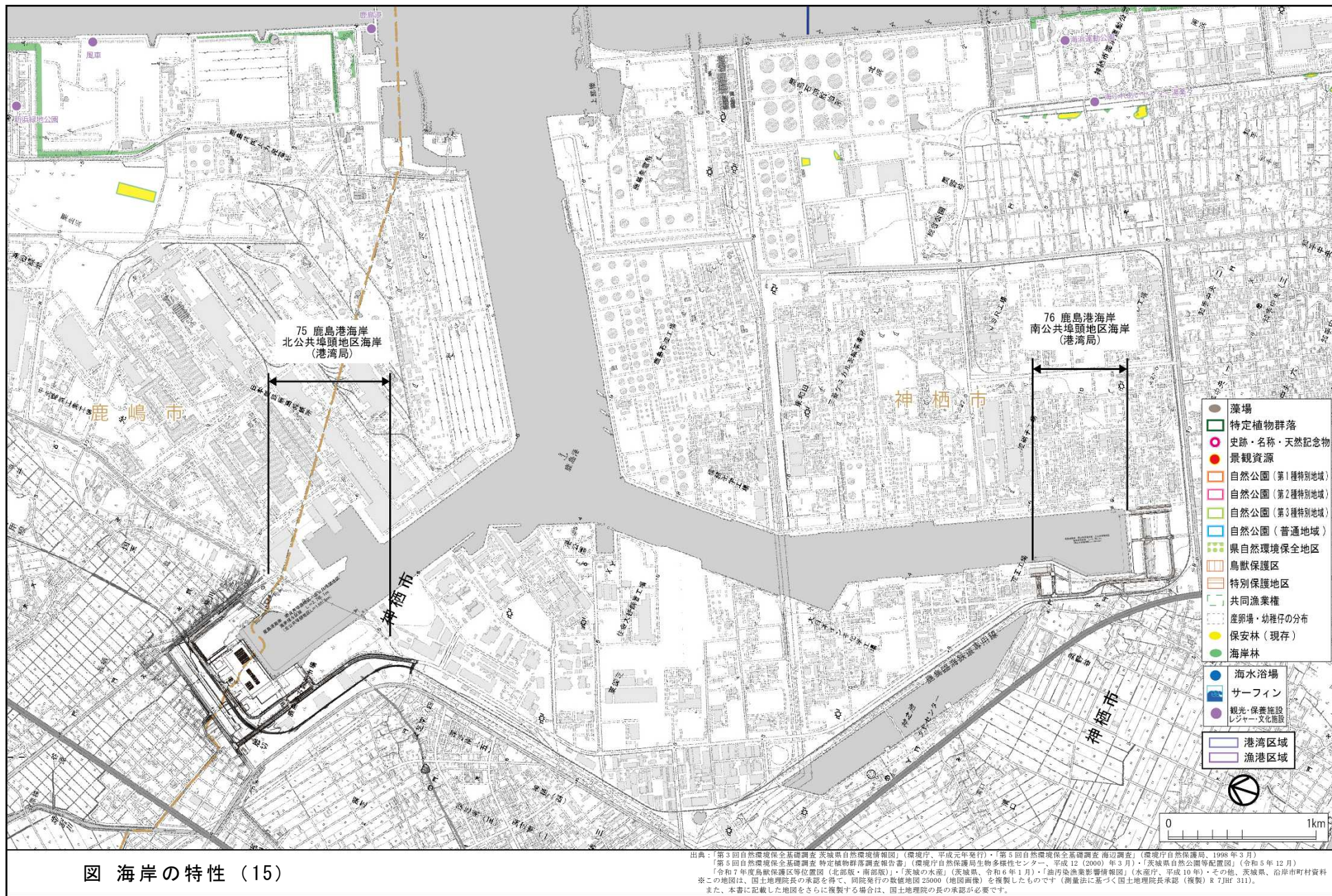
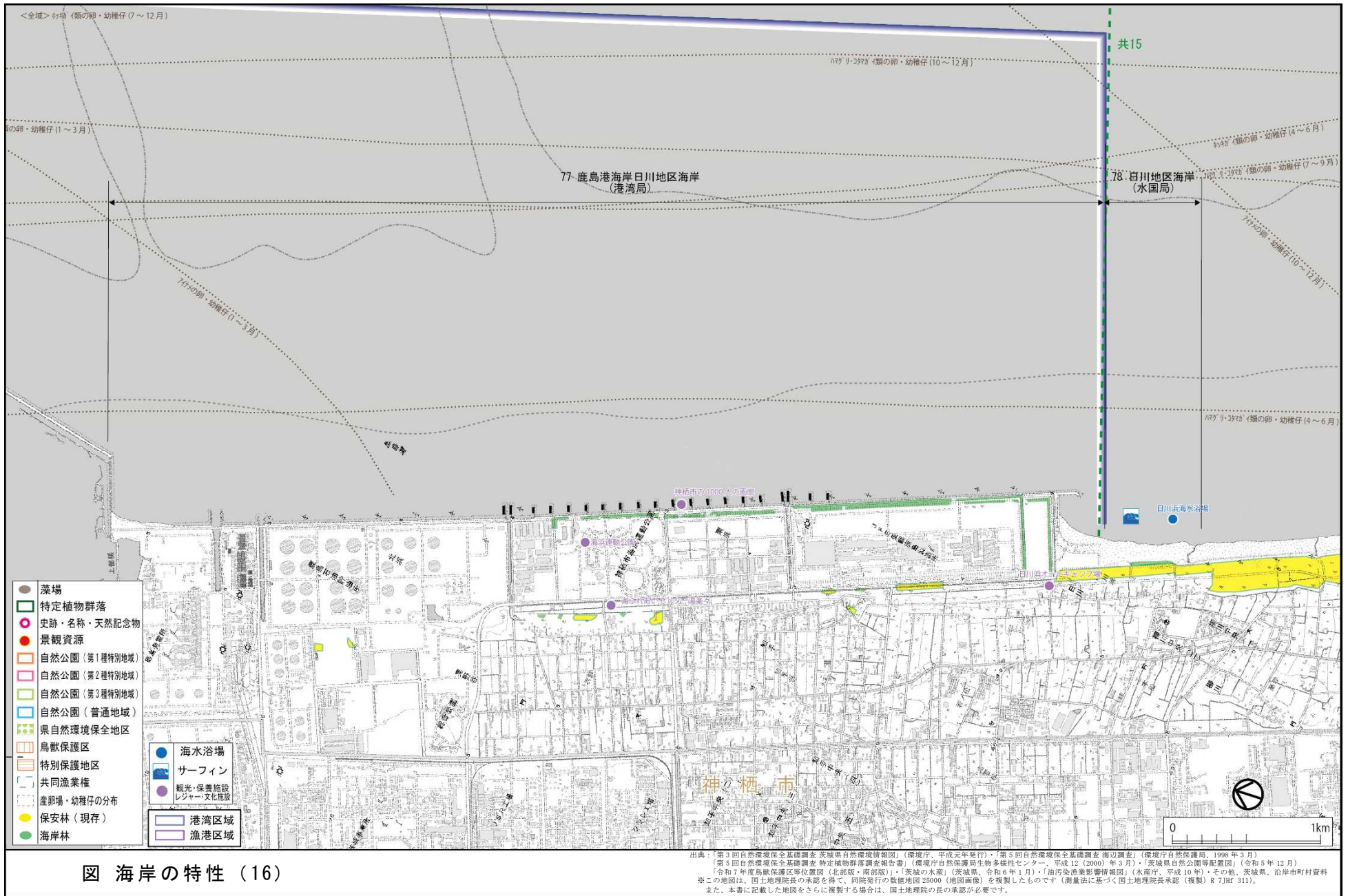


図 海岸の特性 (15)



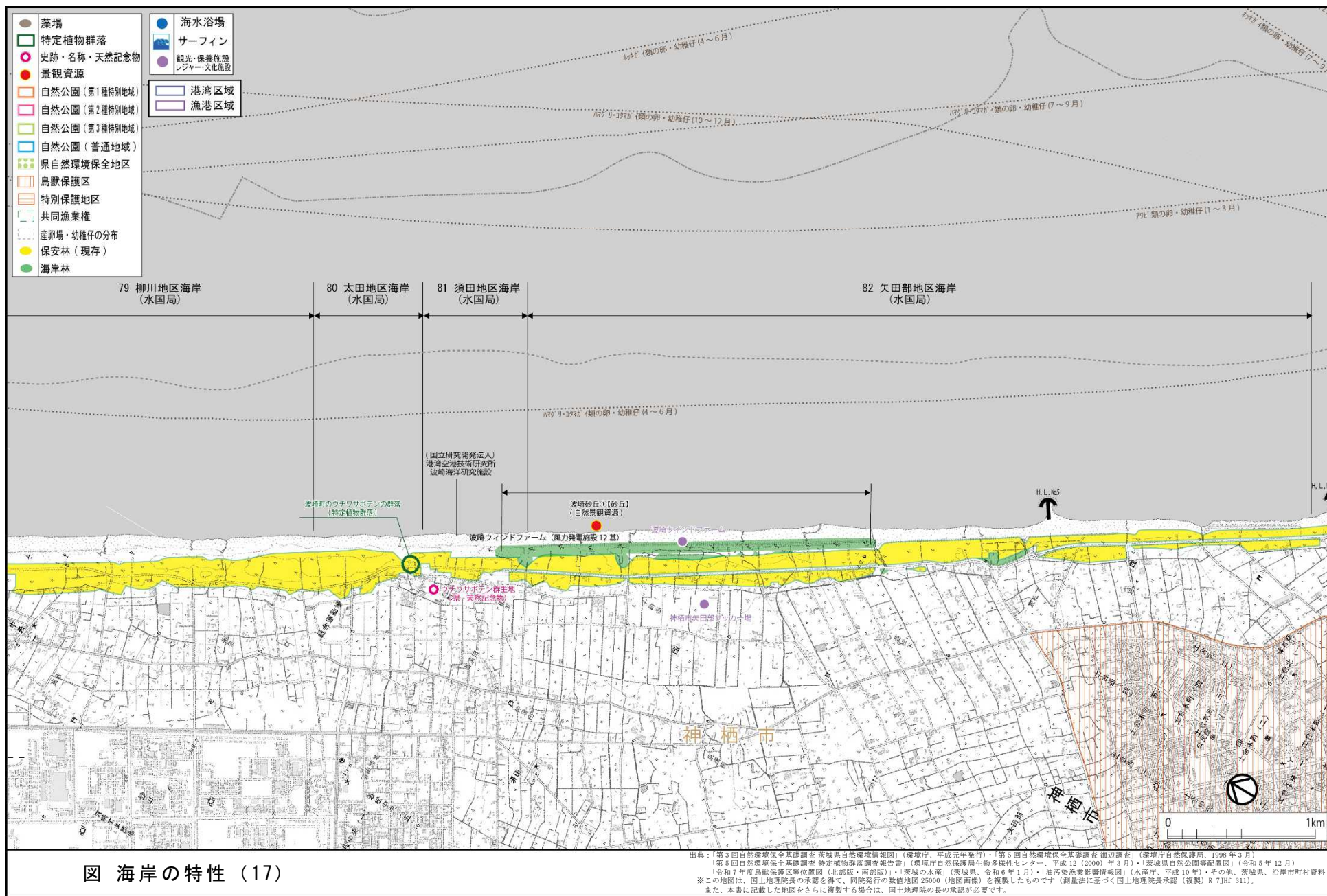


図 海岸の特性 (17)

出典：「第3回自然環境保全基礎調査 茨城県自然環境情報図」（環境庁、平成元年発行）・「第6回自然環境保全基礎調査 海辺調査」（環境庁自然保護局、1998年3月）
 「第5回自然環境保全基礎調査 特定植物群落調査報告書」（環境庁自然保護局生物多様性センター、平成12（2000）年3月）・「茨城県自然公園等配置図」（令和5年12月）
 「令和7年度鳥獣保護区等位置図（北部版・南部版）」・「茨城の水産」（茨城県、令和6年1月）・「油汚染漁業影響情報図」（水産庁、平成10年）その他、茨城県、沿岸市町村資料
 ※この地図は、国土地理院長の承認を得て、同院発行の数値地図25000（地図画像）を複製したものです（測量法に基づく国土地理院長承認（複製）R 7JHF 311）。
 また、本書に記載した地図をさらに複製する場合は、国土地理院長の承認が必要です。

共15

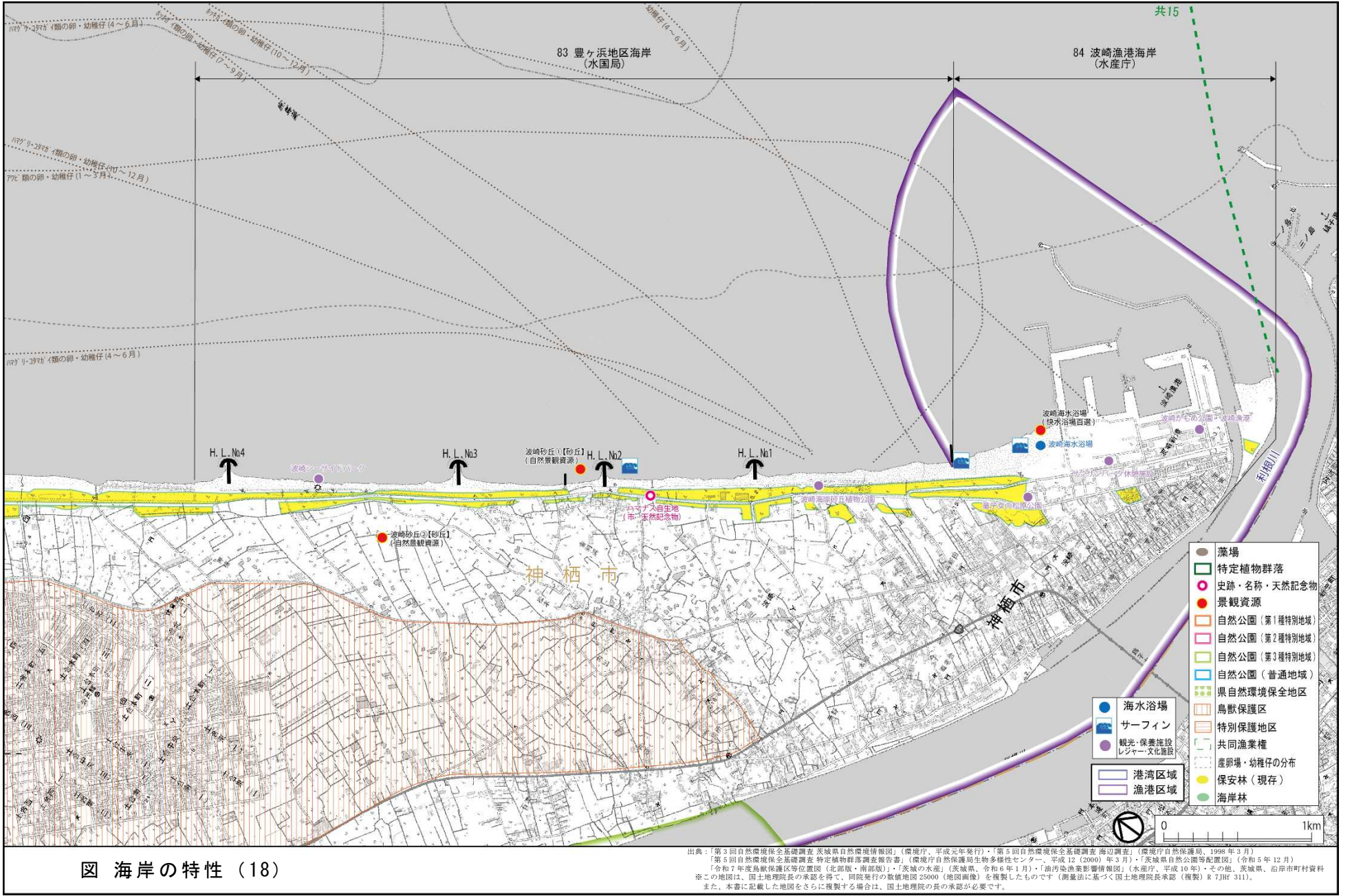


図 海岸の特性 (18)

出典：「第3回自然環境保全基礎調査 茨城県自然環境情報図」（環境庁、平成元年発行）・「第5回自然環境保全基礎調査 海辺調査」（環境庁自然保護局、1998年3月）
「第5回自然環境保全基礎調査 特定植物群落調査報告書」（環境庁自然保護局生物多様性センター、平成12（2000）年3月）・「茨城県自然公園等配置図」（令和5年12月）
「令和7年度鳥獣保護区等位置図（北部版・南部版）」・「茨城の水産」（茨城県、令和6年1月）・「油污染漁業影響情報図」（水産庁、平成10年）・その他、茨城県、沿岸市町村資料
※この地図は、国土地理院長の承認を得て、同院発行の数値地図25000（地図画像）を複製したものです（測量法に基づく国土地理院長承認（複製）R7JHF 311）。
また、本書に記載した地図をさらに複製する場合は、国土地理院の長の承認が必要です。

■茨城県の海岸、汽水域の絶滅危惧種（植物）

茨城県の海岸、河口や干潟の湿地などで見られる植物													
カテゴリー (2012)	科名	和名	生息環境	選定理由									
				森林の伐採	遷移の進行	生育地点が少ない	湿地の開発	草地の開発	河川の改修	個体数が少ない	園芸採取	海岸の開発	
絶滅	ホンノウシダ	ハマホラシノブ	海岸の日当たりのよい地上や岩隙										
	マメ	センダイハギ	海岸の砂浜										
	ハマビシ	ハマビシ	海岸の砂浜										
	サクラソウ	ハイハマボックス	海岸近くの湿地										
	ホロムイソウ	シバナ	河口や干潟の縁の塩分を含む湿地										
絶滅危惧ⅠA類	マツバラ	マツバラ	樹幹や岩隙	●		●					●		
	アブラナ	ハナハタザオ	海浜の明るい砂地			●						●	
	ペンケイソウ	アノイワレンゲ	海岸			●					●	●	
		イワレンゲ	海岸の岩上や茅葺き屋根			●					●	●	
	イチャクソウ	オオウメガサソウ	海岸近くのマツ林			●						●	
絶滅危惧ⅠB類	セリ	マルバトウキ	海岸									●	
	ガガイモ	イヨカズラ	海岸に近い草地									●	
	キク	ヤナギタンポポ	海岸近くの林下									●	
	アマモ	エビアマモ	海岸の岩上			●						●	
	イネ	アイアシ	海岸		●		●						
	サトイモ	ムサシアブミ	海岸近くのやや湿った林下	●		●							
	カヤツリグサ	ヒトモトスキ	海岸近くの湿り気のある草地			●						●	
	絶滅危惧ⅠI類	ハナヤスリ	ハマハナヤスリ	海岸の砂浜			●			●			
ヒノキ		イブキ	海岸の安定した岩場	●								●	
アブラナ		ハマハタザオ	海岸の砂地									●	
		ハタザオ	海岸の砂地		●			●					
バラ		ハマナス	海岸砂地									●	
マメ		タンキリマメ	海岸		●			●					
ムラサキ		スナビキソウ	海岸の砂地									●	
シソ		ナミキソウ	海岸の砂地									●	
ハマウツボ		ハマウツボ	海岸の砂地									●	
キク		シロヨモギ	海岸の砂地										●
		ウラギク	海岸の湿地							●			
		コハマギク	海岸の岩上、崖の上										●
		ハマギク	海岸の崖										●
ネコノシタ		海岸の砂地										●	
カヤツリグサ		シオクグ	海岸の塩水の出入りする泥地		●		●						
ラン		クゲヌマラン	海岸の砂質のクロマツ林	●									
準絶滅危惧種		ナデシコ	フジナデシコ(ハマナデシコ)	海岸に生える									●
		バラ	カワラサイコ	日当たりのよい砂地						●			●
	セリ	ハマボウフウ	海岸の砂地									●	
	ユリ	ゼンテイカ	海岸の斜面		●			●					
	カヤツリグサ	ビロードテンツキ	海岸の砂地									●	
	ラン	ハマカキラン	海岸のクロマツ林下									●	
情報不足注目種	キク	ソナレマツムシソウ	海岸の草地										
情報不足 現状不明種	クマツヅラ	イワダレソウ	日当たりのよい海岸										
	オオバコ	エゾオオバコ	海岸砂地										
	キク	イソギク	海岸崖地										
	アマモ	コアマモ	干潮時に干上がるような浅い水底の砂泥										

茨城県レッドリスト〈植物編〉のカテゴリー定義およびその基本概念

絶滅	本県ではすでに絶滅したと考えられる種。（栽培下でのみ生育している野生絶滅を含む。）
絶滅危惧Ⅰ類	絶滅の危機に瀕している種。現在の状態をもたらした圧迫要因が引き続き作用する場合、野生での存続が困難なもの。
絶滅危惧ⅠA類	ごく近い将来における野生での絶滅の危険性が極めて高いもの。
絶滅危惧ⅠB類	絶滅危惧ⅠA類程ではないが、近い将来における野生での絶滅の危険性が高いもの。
絶滅危惧Ⅱ類	絶滅の危険が増大している種。現在の状態をもたらした圧迫要因が引き続き作用する場合、近い将来「絶滅危惧ⅠB類」のランクに移行することが確実と考えられるもの。
準絶滅危惧	存続基盤が脆弱な種。現時点での絶滅危険度は小さいが、生育条件の変化によっては「絶滅危惧」として上位ランクに移行する要素を有するもの。
情報不足	評価するだけの情報が不足している種。
①注目種	最近県内での生育が確認された種であるが、県内の分布域がまだ十分に調査されていない種。
②現状不明種	最近の情報がなく、生育状態が不明の種。

※「茨城における絶滅のおそれのある野生生物 植物編 2012年改訂版（茨城県版レッドデータブック）」のリストから海岸、河口や干潟の湿地などに生育する植物を一部抜粋した。

■茨城県の海岸、汽水域の絶滅危惧種（動物）

茨城県の海岸・汽水域で見られる動物							
類	目	カテゴリー (2016)	種名	選定理由			
				生息環境の悪化	個体数の減少	生息地の局限 捕獲による減少	移入種との競合 交雑可能な別種の侵入
哺乳類		準絶滅危惧種	スナメリ	●	●		
鳥類	絶滅危惧ⅠB類	コクガン	●	●			
		クロサギ	●	●			
		クロツラヘラサギ	●	●			
		キリアイ	●	●			
		オオワシ	●	●			
		オオセッカ	●	●			
		コヨシキリ	●	●			
		絶滅危惧Ⅰ類	ヒメウ	●			
			ヨシゴイ	●	●		
			イカルチドリ	●	●	●	
			シロチドリ	●	●		
			セイタカシギ	●			
			オオハシシギ	●			
	準絶滅危惧種	オオソリハシシギ	●	●			
		アカアシシギ	●	●			
		ツバメチドリ	●	●			
		コアジサシ	●	●	●		
		ハヤブサ	●	●	●		
		コシアカツバメ	●	●			
		コジュリン	●	●			
		カワアイサ	●	●			
		カイツブリ	●		●		
		オグロシギ	●	●			
	ツルシギ	●	●				
	ハマシギ	●	●				
	情報不足 注目種	ヒメアマツバメ	●	●			
ウミガラス		●	●				
ケイマフリ		●	●				
		●	●				
爬虫類 淡水・汽水魚類	絶滅危惧Ⅰ類	アカウミガメ	●	●			
		ニシン湖沼系群	●	●	●		
	絶滅危惧ⅠA類	ゴクラクハゼ	●	●			
		マサゴハゼ	●	●			
	絶滅危惧Ⅰ類	ウツセミカジカ	●	●		●	
		シロウオ	●	●			
		ミズハゼ	●	●			
		ジュズカケハゼ	●	●			
		ヒモハゼ	●	●			
		ニホンウナギ	●	●			
		キンブナ	●	●			
	準絶滅危惧種	クルマサヨリ	●	●			
		エドハゼ	●	●			
		ビリンゴ	●	●			
		情報不足 注目種	カワヤツメ	●	●		
			ミツバヤツメ	●	●		
			ニホイントヨ	●	●		
			カワアナゴ	●	●		
	ボウズハゼ	●	●				
	イドミズハゼ	●	●				

茨城県の海岸・汽水域で見られる動物							
類	目	カテゴリー (2016)	種名	選定理由			
				生息環境の悪化	個体数の減少	生息地の局限 捕獲による減少	移入種との競合 交雑可能な別種の侵入
昆虫類	トンボ目	絶滅危惧ⅠA類	ヒヌマイトトンボ	●	●		
	バツ目	絶滅危惧ⅠB類	オオクササキ	●	●		
			ハマスズ	●	●		
		絶滅危惧Ⅰ類	リュウキュウチビスズ	●	●		
			ヤマトダラバツ	●	●		
			マツムシ	●	●		
		準絶滅危惧種	カヤコオロギ	●	●		
			ナキサスズ (ウミコオロギ)	●	●		
	セグロイナゴ		●	●			
	ショウリョウバツモドキ		●	●			
	カメムシ目	絶滅危惧ⅠA類	フタテンカメムシ	●	●		
		絶滅危惧ⅠB類	ハリサシガメ	●	●		
		準絶滅危惧種	ヒメダラナガカメムシ	●	●		
	アミメカゲロウ目	準絶滅危惧種	オオウスバカゲロウ	●	●		
	コウチュウ目	絶滅危惧ⅠB類	オオコブスジコガネ	●	●	●	
		絶滅危惧Ⅰ類	ベーツヒラタカミキリ	●	●		
	ハチ目	絶滅危惧Ⅰ類	ヤマトスナハキバチ	●	●		
			ニッポンハナダカバチ	●	●		
		準絶滅危惧種	アマクサヤドリコハナバチ	●	●		
			ホシトガリハナバチ	●	●		
	情報不足 注目種	アオスジクモバチ	●	●			
	クモ類		絶滅危惧Ⅰ類	イソコモリグモ	●	●	
	その他	海綿動物門	準絶滅危惧種	シロカイメン	●	●	
刺胞動物門		情報不足 現状不明種	エダヒドラ	●			
	紐形動物門	情報不足 現状不明種	ヒヌマヒモムシ	●	●		
チビキスイヒモムシ			●	●			
ヒメキスイヒモムシ			●	●			
			●	●			
軟体動物門 (巻貝類)	絶滅危惧ⅠA類	イシマキガイ	●	●			
		カワグチツボ	●	●			
	絶滅危惧ⅠB類	ヨシダカワザンショウ	●	●			
		スナガイ	●	●			
	絶滅危惧Ⅰ類	ヒラドカワザンショウ	●	●			
		クリイロカワザンショウ	●	●			
	準絶滅危惧種	ミズゴマツボ	●	●			
		ヒナタムシヤドリカワザンショウ	●	●			
軟体動物門 (二枚貝類)	絶滅危惧ⅠA類	サビシラトリ	●	●			
環形動物門 (多毛類)	準絶滅危惧種	イトメ	●	●			
	情報不足 現状不明種	シダレイトゴカイの一種	●	●			
	ドロオニシビオ	●					
節足動物門 (甲殻類)	絶滅危惧ⅠA類	アリアケモドキ	●	●			
		ヌマエビ	●	●			
	絶滅危惧Ⅰ類	ハマガニ	●	●			
		ヤマトオサガニ	●	●			
		コメツキガニ	●	●			
	準絶滅危惧種	チゴガニ	●	●			
		ヒヌマヨコエビ	●	●			
情報不足 注目種	ミゾレヌマエビ	●	●				
	モクズガニ	●	●				
	アカチガニ	●	●				
フタバカクガニ	●	●					

茨城県レッドリスト（動物編）のカテゴリー定義およびその基本概念

絶滅	本県ではすでに絶滅したと考えられる種（飼育下でのみ生息している野生絶滅を含む）			
絶滅危惧Ⅰ類	絶滅の危機に瀕している種。現在の状態をもたらした圧迫要因が引き続き作用する場合、野生での存続が困難なもの			
	<table border="1"> <tr> <td>絶滅危惧ⅠA類</td> <td>ごく近い将来における野生での絶滅の危険性が極めて高いもの</td> </tr> <tr> <td>絶滅危惧ⅠB類</td> <td>絶滅危惧ⅠA類程ではないが、近い将来における野生での絶滅の危険性が高いもの</td> </tr> </table>	絶滅危惧ⅠA類	ごく近い将来における野生での絶滅の危険性が極めて高いもの	絶滅危惧ⅠB類
絶滅危惧ⅠA類	ごく近い将来における野生での絶滅の危険性が極めて高いもの			
絶滅危惧ⅠB類	絶滅危惧ⅠA類程ではないが、近い将来における野生での絶滅の危険性が高いもの			
絶滅危惧Ⅱ類	絶滅の危険が増大している種。現在の状態をもたらした圧迫要因が引き続き作用する場合、近い将来「絶滅危惧ⅠB類」のランクに移行することが確実と考えられるもの			
準絶滅危惧	存続基盤が脆弱な種。現時点での絶滅危険度は小さいが、生息条件の変化によっては「絶滅危惧Ⅰ」として上位ランクに移行する要素を有する			
情報不足	評価するだけの情報が不足している種			
①注目種	最近県内での生息が確認された種であるが、県内の分布域がまだ十分に調査されていない種			
	②現状不明種	最近の情報がなく、生息状態が不明の種		

※「茨城における絶滅のおそれのある野生生物 動物編 2016年改訂版（茨城県版レッドデータブック）」のリストから、海岸・汽水域で見られる動物を一部抜粋した。

■茨城県の海岸、汽水域の絶滅危惧種（蘚苔類・藻類・地衣類・菌類）

茨城県の海岸・汽水域で見られる蘚苔類・藻類・地衣類・菌類								
類	カテゴリー (2020)	和名	選定理由					
			森林の伐採	遷移・ 荒廃の 進行	生育 地点が 少ない	個 体数 が少 ない	海岸の 開発	大気 汚染
蘚苔類	絶滅危惧Ⅰ類	ヒカリゴケ	●		●			
藻類（海藻類）	絶滅	ムチモ			●	●		
		カジメ			●	●		
		ナガオバネ			●	●		
		サイダイバラ			●	●		
		ナミノハナ			●	●		
		ヒトエグサ			●	●		
		シワヤハズ			●	●		
		イロロ			●	●		
		イシゲ			●	●		
		ニセフサノリ			●	●		
		オニクサ			●	●		
		オオブサ			●	●		
		ミチガエソウ			●	●		
	シキンノリ			●	●			
	アカバギンナンソウ			●	●			
	サクラノリ			●	●			
	オオバキントキ			●	●			
	キジノオ			●	●			
	フトイトグサ			●	●			
	ハネグサ			●	●			
	絶滅危惧Ⅱ類	ワタモ				●	●	
		ホソメコンブ				●	●	
		ジョロモク				●	●	
		フノリノウシゲ				●	●	
		イトフノリ				●	●	
	準絶滅危惧	オキツノリ				●	●	
		ミル				●	●	
		ハイミル				●	●	
		イワヒゲ				●	●	
ウミゾウメン					●	●		
マツノリ					●	●		
キョウノヒモ					●	●		
マサゴシバリ					●	●		
エゴノリ					●	●		
ヤレウスバノリ				●	●			
地衣類	絶滅危惧Ⅰ類	ワラハナゴケ		●				
		テツイロハナビラゴケ		●				
		キンブチゴケ		●				
	フクレサルオガセ						●	
絶滅危惧Ⅱ類	ハナゴケ		●					
菌類	絶滅危惧Ⅰ類	マツバハリタケ	●	●		●		
		コナガエノアカカゴタケ			●	●		
		アカダマノオオタイマツ			●	●		
	絶滅危惧Ⅱ類	シモコシ	●	●		●		
		ハマシメジ	●	●		●		
		アラナミケシボウズタケ			●	●		
		ウネミケシボウズタケ			●	●		
		ハマベノヒダツチガキ			●	●		
		ヒヨリヒメツチグリ			●	●		
		スナヤマチャワンタケ			●	●		
	準絶滅危惧	スナジクズタケ			●	●		
		ムラサキナギナタタケ	●	●		●		
		ショウロ	●	●		●		
		ハチスタケ			●	●		

茨城県レッドリスト〈蘚苔類・藻類・地衣類・菌類編〉の
カテゴリー定義およびその基本概念

絶滅	本県ですでに絶滅したと考えられる種（栽培下でのみ生育している野生絶滅を含む）。
絶滅危惧Ⅰ類	絶滅の危機に瀕している種。現在の状態をもたらした圧迫要因が引き続き作用する場合、野生での存続が困難なもの。
絶滅危惧Ⅱ類	絶滅の危険が増大している種。現在の状態をもたらした圧迫要因が引き続き作用する場合、近い将来「絶滅危惧Ⅰ類」のランクに移行することが確実と考えられるもの。
準絶滅危惧	存続基盤が脆弱な種。現時点での絶滅危険度は小さいが、生育条件の変化によっては「絶滅危惧」として上位ランクに移行する要素を有するもの。
情報不足	評価するだけの情報が不足している種。

※「茨城における絶滅のおそれのある野生生物 蘚苔類・藻類・地衣類・菌類編 2020年版（茨城県版レッドデータブック）」のリストから、海岸、河口や干潟の湿地などに生育する蘚苔類・藻類・地衣類・菌類を一部抜粋した。