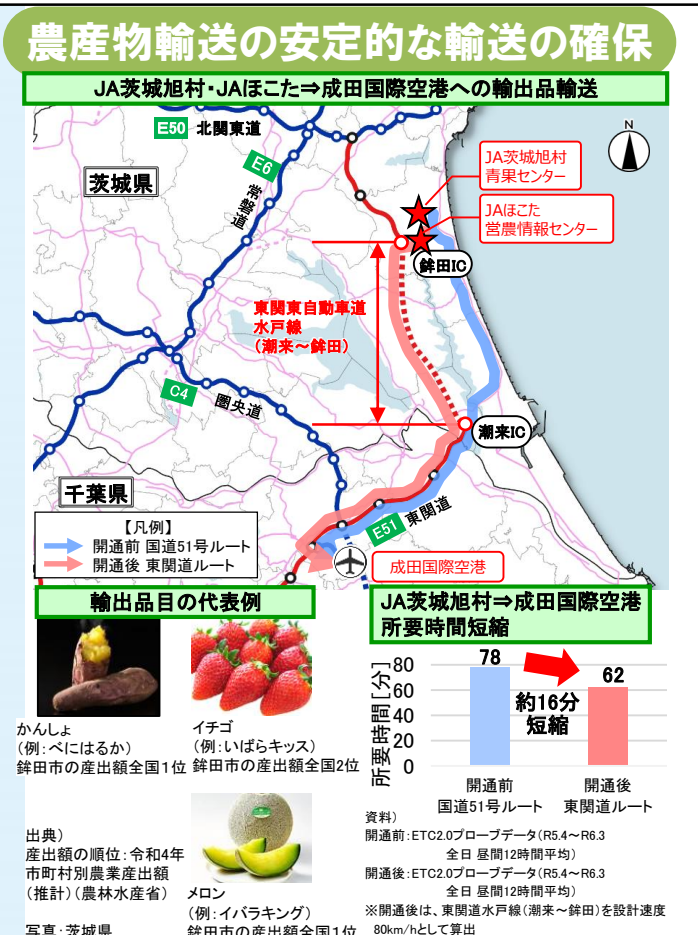
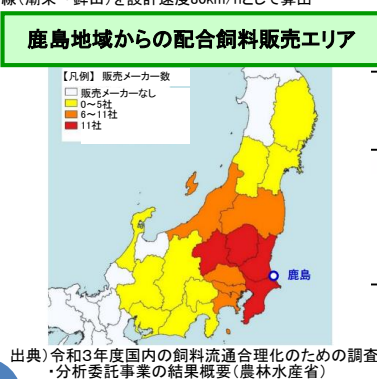
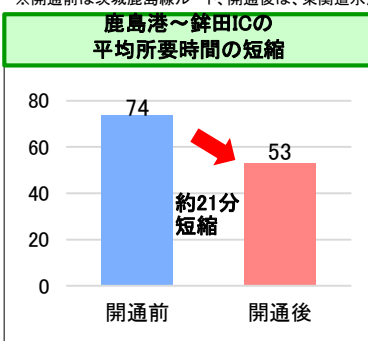


東関道水戸線（潮来～鉾田）によるストック効果

- 鹿島港周辺から製造業や畜産業が盛んな北関東方面への輸送時間短縮や物流効率化が期待される。
- メロンやイチゴ等の貯蔵日数が短い茨城県の特産物は、成田国際空港から輸出されており、迅速かつ荷痛みが少ない、安定的な輸送が確保される。
- 常磐自動車道・国道51号の災害時の代替路線が確保されることで、緊急輸送道路ネットワークが強化、地域の安心・安全性向上が期待される。
- 東関道周辺の観光資源への所要時間が短縮し、観光地の活性化に寄与する。



災害時の代替路線



観光地の活性化

