



茨城県

6月号 平成28年6月1日
発行 茨城県 編集 広報広聴課
〒310-8555 水戸市笠原町978 番6
TEL 029-301-1111(代表)
TEL 029-301-2128(直通)
FAX 029-301-2168



水郷潮来あやめ園



嫁入り舟

第65回水郷潮来あやめまつり:5月28日(土)~6月26日(日) 潮来市産業観光課 ☎0299(63)1111

ひばり

コミュニティいばらき
ごみダイエットを
しましょう!
..... P2~3

いばらきクローズアップ
地球に優しく
「いばらきエコスタイル」
ほか
..... P4~5

いばらきの自慢話!
実はすごい、
いばらきの工場
..... P11

初夏を告げる あやめの花



茨城県知事
橋本 昌

今年も、あやめが咲き誇る季節を迎えました。

水郷潮来あやめ園内には、約500種100万株のあやめ(花菖蒲)が植えられており、早咲きから遅咲きまで、色とりどりのあやめを楽しむことができます。

今年で65回目を迎える「水郷潮来あやめまつり」では、あやめ踊りや手こぎの「る舟遊覧」のほか、水曜、土曜、日曜には潮来花嫁さんを乗せた「嫁入り舟」の運航など、水郷ならではの催しが行われます。

また、まつり期間中の18時半から園内がライトアップされ、昼間とは違った幻想的な景色を見ることが出来ます。

初夏を告げる水郷潮来に、どうぞお出掛けください。



2016

茨城県広報紙

ごみダイエットをしましょう！

コミュニティ
いばらき

全国と比べて多くなっている本県のごみの排出量。
身近な問題である「ごみ」について、考えてみませんか。

県廃棄物対策課 ☎029(301)3020



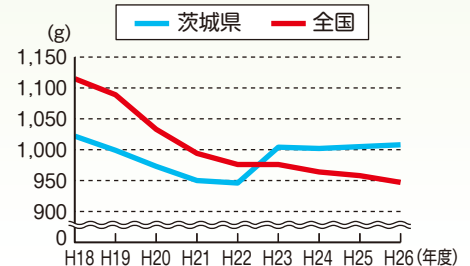
本県のごみ（一般廃棄物）の現状

● 本県の1人1日当たりのごみ排出量は、平成26年度1,006グラム（全国947グラム）で、平成23年度以降、全国値を上回っています。

1人1日当たりのごみ排出量の推移

(単位:グラム)

年度	H18	H19	H20	H21	H22	H23	H24	H25	H26
茨城県	1,022	999	973	950	946	1,004	1,002	1,005	1,006
全国	1,115	1,089	1,033	994	976	976	964	958	947

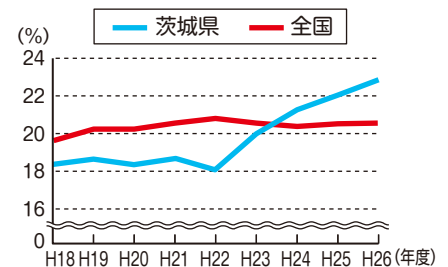


● 本県のリサイクル率※は、平成26年度22.8パーセント（全国20.6パーセント）で、平成24年度以降、全国値を上回っています。

リサイクル率の推移

(単位:パーセント)

年度	H18	H19	H20	H21	H22	H23	H24	H25	H26
茨城県	18.3	18.4	18.3	18.4	18.0	20.0	21.3	22.0	22.8
全国	19.6	20.3	20.3	20.5	20.8	20.6	20.5	20.6	20.6



リサイクル率…(直接資源化量+中間処理後再生利用量+集団回収量)/(ごみ処理量+集団回収量)×100

ごみを減らすために…みんなで3Rに取り組みましょう！

3Rとは、**Reduce** (リデュース)、**Reuse** (リユース)、**Recycle** (リサイクル) の3つの頭文字を表しています。まず、ごみの発生を抑制するリデュース、次に、購入した物は繰り返し使う、繰り返し使える物を購入するなど、すぐにごみとして捨てないように工夫するリユース、どうしてもごみとなってしまった物は、再資源化するリサイクル。県民の皆さんも、3Rに積極的に取り組んでいただき、ごみの減量を進めましょう！

1 Reduce (リデュース) = ごみを減らす

- 物は必要な分だけ買いましょう。
- 長く使える物を買きましょう。
- 買い物にはマイバッグを持参しましょう。
- 品物の過剰包装は断りましょう。
- 食べ残しを減らしましょう。



2 Reuse (リユース) = 繰り返し使う

- 詰め替え用の製品を選びましょう。
- 壊れた物は修理して使いましょう。
- いらなくなった物は譲り合しましょう。

3 Recycle (リサイクル) = 資源として再生利用

- ごみを捨てる時は分別しましょう。
- リサイクル製品を利用しましょう。

平成32年度までの目標

1人1日当たりのごみ排出量を919グラムに減らす。

平成26年度は1,006グラムでした。目標達成まで87グラム減らすことが必要です。

リサイクル率を27パーセントに向上させる。

平成26年度は22.8パーセントでした。目標達成まで4.2ポイントの向上が必要です。

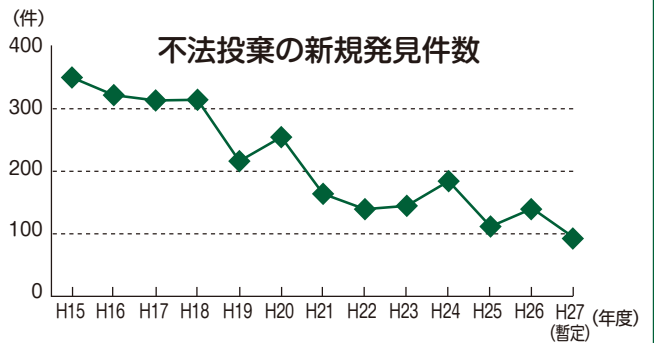
不法投棄撲滅に向けた取り組みをご紹介します！

県では、毎年6月を「不法投棄防止強調月間」として、ヘリコプターによるスカイパトロールや、建設解体工事現場などのパトロール、廃棄物や残土の運搬車両の一斉検査などを集中的に実施します。不法投棄の防止や解決には、早期発見・早期対応が最も重要です。**不法投棄や野焼きを発見した場合は、直ちに専用ダイヤル「不法投棄110番」まで通報をお願いします！**

不法投棄110番
いつもみんなであらなく み は れ
0120-536-380
 受付時間:平日8時30分～17時15分
 ※受付時間外は、最寄りの警察署まで

●本県の不法投棄の現状

本県における産業廃棄物不法投棄の発生件数は、平成15年度をピークに減少傾向にあります。平成21年度以降は100件台が続き、平成27年度は96件（暫定値）となっています。



●不法投棄撲滅に向けて

年々悪質・巧妙化している不法投棄に対しては、「捨て得は許さない」という方針のもと、不法投棄行為者や土地提供者などに対し、撤去指導を行っています。

①さまざまな手法で監視強化

県では、「堀に囲まれていて地上から確認することができない」といったケースに対応するため、上空から監視できるドローンの運用や、固定式監視カメラを県境に設置するなど、不法投棄に対する監視を強化しています。今後も新たなドローンの導入や監視カメラの増設を予定しています。



ドローンからの撮影
 (参考写真:不法投棄現場ではありません)

②監視協定や監視員制度で早期発見

県では、不法投棄が行われやすい早朝・夜間や人の目が届きにくい場所で活動している業界団体と監視協定を結び、不法投棄の情報提供をお願いします。また、監視員制度により、ボランティア不法投棄監視員が500人体制で全県的にパトロールを実施しており、昨年度からは県庁職員を対象とした県庁監視員制度が始まりました。今後も監視協定や監視員制度をさらに充実させていく予定です。

監視協定の締結状況一覧(H28.4.1現在)		
1	茨城県ハイヤー・タクシー協会	11 (一社)茨城県猟友会
2	(一社)茨城県警備業協会	12 茨城県石油業協同組合
3	(一社)茨城県トラック協会	13 茨城沿海地区漁業協同組合連合会
4	東京電力(株)茨城支店	14 茨城県内水面漁業協同組合連合会
5	(一社)茨城県建設業協会	15 霞ヶ浦漁業協同組合
6	東日本電信電話(株)茨城支店	16 麻生漁業協同組合
7	茨城県建設解体業協同組合	17 きたうら広域漁業協同組合
8	茨城県農業協同組合中央会	18 潮来漁業協同組合
9	茨城県森林組合連合会	19 (一社)茨城県測量設計業協会
10	茨城県土地改良事業団体連合会	20 (一社)茨城県高圧ガス保安協会

注意 土地を所有されている皆さまへ あなたの土地は大丈夫??

「一時的に資材置場として貸してほしい」「良い土で土地を埋め立ててあげます」などと、うまい話をもちかけられ、安易に同意してしまった結果、廃棄物を不法投棄されたり、無許可で建設残土を埋め立てられたりする事例が発生しています。これらの責任や処理費用の負担は、行為者だけでなく、土地所有者にも及ぶことがあります。



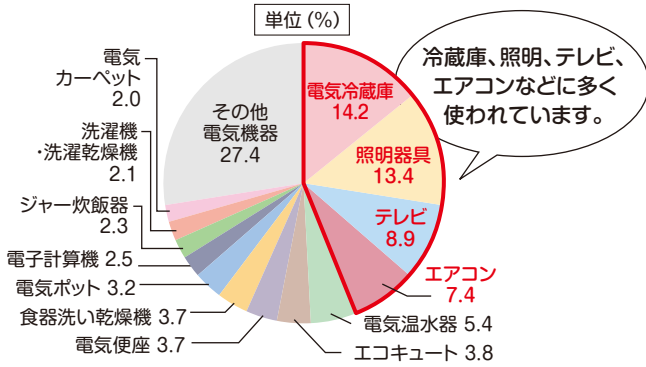
このようなトラブルに巻き込まれないよう、周囲に相談したり、不審な点は県や市町村に確認するようにしましょう！

地球に優しく「いばらきエコスタイル」

地球温暖化対策のためには、私たち一人一人が環境に配慮して、日々のライフスタイルを少しずつ変えていくことが大切です。職場や家庭など、身近なところから地球に優しい省エネを進めましょう。

家庭における機器別エネルギー消費の内訳

出典:資源エネルギー庁「家庭におけるエネルギー消費実態について」



県民の皆さまへ

家庭での省エネを進めましょう

県内の家庭のエネルギー消費によって2012年度に排出された二酸化炭素(CO2)は約325万トンで、1990年度と比べて約2割増加しました。

国の温暖化対策では、「家庭部門」すなわち私たちの生活における二酸化炭素などを含む温室効果ガスの排出を2030年度までに約4割減らすという高い目標が掲げられています。

家庭の省エネ Point 1 毎日コツコツ省エネしよう

冷蔵庫にもものを詰め込みすぎない

年間で 電気 **43.84 kWh** の省エネ CO2削減量 **25.0 kg**

詰め込んだ場合と、半分にした場合との比較 **約1,180円節約**

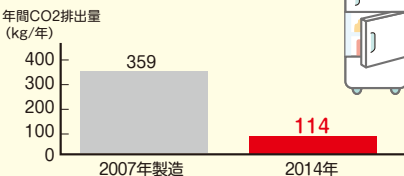
夏の冷房時の室温は28℃を目安に

年間で 電気 **30.24 kWh** の省エネ CO2削減量 **17.2 kg**

外気温度31℃の時、エアコン(2.2kW)の冷房設定温度27℃を28℃にした場合(1日9時間使用) **約820円節約**

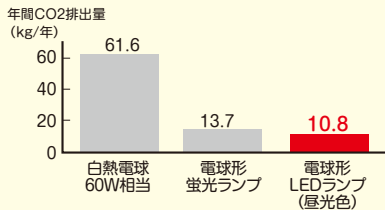
家庭の省エネ Point 2 家電・機器を選ぶときは「省エネ型」

電気冷蔵庫(401~450L)を省エネ型に買い替えると...



年間電気料金 17,000円→5,400円 **約11,600円節約**

照明器具を白熱電球から電球形LEDに付け替えると...



年間電気料金 2,920円→510円 **約2,410円節約**

出典:資源エネルギー庁「家庭の省エネ徹底ガイド」

そのほかの省エネ方法は、[「いばらきエコチャレンジ」](#)で検索!

事業所の皆さまへ

県では、事業所における節電や継続的な省エネ活動を促進・支援しています。



茨城エコ事業所登録制度

- 環境に配慮した取り組みを積極的に実践している事業所を「茨城エコ事業所」として随時登録しています。
- 登録事業者に対する低利融資制度のほか、県の入札参加資格審査の加点項目にもなっています!

☎ 県環境政策課 ☎029(301)2939

たくさんのご意見・ご提案ありがとうございました。

県では、「あなたの声を県政に」をテーマに、県民の皆さまのご意見・ご提案をお聞きしています。平成27年度は延べ1,267件のご意見・ご提案をお寄せいただき、誠にありがとうございました。皆さまからいただいた貴重なご意見・ご提案は、さまざまな施策を検討・推進する際に活用させていただきます。

主な提案の状況

- 県政の広報に関する件 101件
- 空港・鉄道などの整備に関する件 93件
- 道路などの整備に関する件 79件
- 保健衛生対策に関する件 79件
- 観光に関する件 63件
- 農林水産業の振興に関する件 51件
- 原子力施設災害対策に関する件 49件
- 学校教育の充実に関する件 48件
- 動物に関する件 41件

あなたの声を県政に

県では、県民の皆さまからのご意見・ご提案をいただくため、「ひばり」刷り込みの提案用封筒のほか、県の主な出先機関や市町村、金融機関などへの「提案用はがき」の配置や、県ホームページ内での受け付けも行っています。

皆さまからご提案のあった事例と県の対応結果は、県ホームページおよび次号以降の「ひばり」で、随時紹介してまいります。

☎ 県広報広聴課 県民情報センター

☎029(301)21000

☎029(301)21000

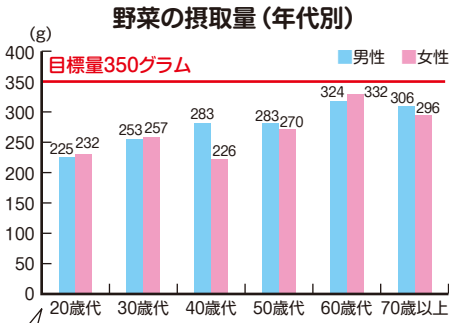
☎ 私の提案 茨城県で検索

6月は「食育月間」です!!

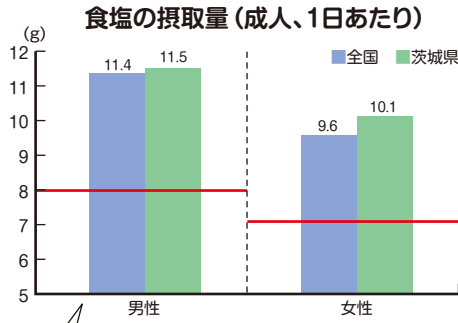
合い言葉は **おいしいな** 毎月19日は食育(しょくいく)の日

県では、平成28年3月に、平成32年度までの5年間を計画期間とする「茨城県食育推進計画(第二次)」を策定しました。

計画に基づき、関係機関などと連携しながら、食育を通じて望ましい食習慣の形成と健康づくりを進めていきます。



本県は全国有数の野菜の産地ですが、野菜の摂取量が不足しています



食塩を摂りすぎています
目標量 男性:8グラム未満 女性:7グラム未満

- 目標1** プラス1皿(70グラム)の野菜を食べましょう!
- 目標2** 減塩に取り組みましょう!
- 目標3** 主食・主菜・副菜の揃った食事を心掛けましょう!



健康づくりを支援する取り組みを行っている飲食店などの情報はこちらのQRコードから



ヘルシーメニューのレシピ情報はこちらのQRコードから



県保健予防課 ☎029(301)3229 [いばらきの食育・健康づくり]で検索

茨城メロンのココがすごい!

① さまざまな種類をなが〜く楽しめる!

本県では、4月に出荷されるオトメに始まり、濃厚な甘さのアンデス、オレンジの果肉のクインシー、オリジナル品種のイバラキング、10月のアールスメド、実に半年にわたり旬のメロンを楽しむことができます。

② メロン狩りができる!

産地には、メロンの収穫が体験できる施設もあります。自分で収穫したメロンは、感動もひとしお!?

期間中の主なイベント

■ **全国メロンサミットinほこた** 全国のメロン産地が一室に集まるイベントです。

期 間 6月4日(土)・5日(日) (※一般参加は5日のみ)

場 所 鉾田市鉾田総合公園

■ **水戸駅メロンフェア2016** 県産メロン「イバラキング」の販売などを行います。

期 間 6月7日(火)~13日(月) 場 所 JR水戸駅

■ **茨城フェア** メロンの試食販売やスタンプラリーなどを行います。

期 間 6月17日(金)~19日(日) 場 所 イオンモールつくば

県販売流通課 ☎029(301)3966



(※H26野菜生産出荷統計出荷量より)

本県は生産量日本一のメロンの産地(※)。今年もみずみずしくてとっても甘い、最高のメロンができました!
県では、メロンの最盛期を迎える5月から6月を「ハッピー・メロン・シーズン」として、県内外での試食販売やイベントの開催など、メロンに関するPR活動を行っています。

メロンを食べると、幸せになれる。 ハッピー・メロン・シーズン開催中!

案内

「いばらきふるさと県民登録制度」スタート!

県外にお住まいの方にいばらきを身近な「ふるさと」と感じてもらい、愛着を持って何度も訪れていただけるよう「いばらきふるさと県民登録制度」を始めました。県外の知人・友人などに、ぜひお勧めしてください!

対象者 ▶ 県外にお住まいの方

登録方法 ▶ 郵送、持参、FAX、インターネット

☎ いばらき移住・二地域居住推進協議会事務局
(県地域計画課内)

☎ 029 (301) 2730 FAX 029 (301) 2789

HP 「いばらき移住」で検索



特典
いっぱい!
お楽しみ
満載!

6月1日から「エイズ検査普及週間」

感染に気付かないままエイズを発症してしまう“いきなりエイズ”が全国的に、特に中高年の男性を中心に増えています。「エイズは若い人の病気」「自分には関係ない」というひとこと意識によって、感染が広がっていると考えられます。

エイズを発症する前に感染に気付けるかどうかは、その後の治療に大きく影響します。

あなたとあなたの大切な人を守るため、ぜひ一度検査を受けてみませんか? 県内の保健所では、無料・匿名で検査と相談を行っています。まずは、最寄りの保健所へお問合せください。

☎ 県保健予防課 ☎ 029 (301) 3220

HP 「エイズ 茨城県」で検索



レッドリボンは、エイズに対する理解と支援のしるしです。



各保健所の
相談・検査実施日

この夏は、茨城空港からチャーター便で稚内、ベトナム・ダナン、韓国・濟州島へ!



利尻島・礼文島・宗谷岬

出発日/6月30日(木)・7月3日(日) 3泊4日

発着空港/茨城-稚内

航空会社/フジドリームエアラインズ

申し込み先/(株)読売旅行水戸営業所 ☎029(224)0700



ダナン

出発日/7月30日(土) 3泊5日

発着空港/茨城-ダナン

航空会社/ベトナム航空

申し込み先/(株)JTB関東 法人営業水戸支店 ☎029(225)5233



濟州島

出発日/7月16日(土) 2泊3日

発着空港/茨城-濟州

航空会社/ジンエアー

写真提供:
濟州観光公社

☎ 県空港対策課 ☎029(301)2761 HP 「茨城空港」で検索



雨の日の運転は慎重に! ~梅雨期の交通事故防止~

ドライバーの皆さんへ

- 急発進・急ハンドル・急ブレーキ操作はスリップ事故のもとです。普段より速度を落とし、車間距離を十分にとりましょう。
- 雨天時は**視界が悪くなるので早めにライトを点灯し**、自車の存在を歩行者などに知らせましょう。

歩行者・自転車利用者の皆さんへ

- 歩行者はなるべく明るい色や目立つ色の服を着用し、夜間は反射材も身に着けるようにしましょう。
- 自転車利用者の傘差し運転は禁止です。



☎ 県警察本部交通総務課 ☎029(301)0110

高齢者向け給付金のお知らせ

一億総活躍社会の実現に向けて、賃金引上げの恩恵が及びにくい高齢者の方を支援するため、高齢者向け給付金が支給されます。

支給対象者 ▶平成27年度臨時福祉給付金の支給対象者に該当する方のうち、平成29年3月31日までに65歳以上となる方(ただし、生活保護の受給者である方などは除く)

支給額 ▶対象者1人につき3万円

申請先 ▶平成27年1月1日時点で
住民票がある市町村

確認じゃ!
高齢者向け給付金。

☎ 市町村高齢者向け給付金担当課



厚生労働省公式キャラクター
カクニンジヤ

Life

茨城のトイレは当社へおまかせください!
最新型TOTOの超節水トイレ

TOTOの最新型トイレ「ピュアレストQR」が早くも大幅値下げ!!1回の洗浄水量を従来より約71%も減少させ、大幅な節水を実現。汚れにくいフチなしトルネード洗浄で掃除の手間も減らせます。この機会にぜひ! ※写真はイメージです。

TOTO超節水型トイレピュアレストQR
1年中このお値段
工事費・処分費込み **99,800**円(税込)

(便器・タンク・最新ウォッシュレットセット・リモコン・オート開閉・オート洗浄もオプションにて対応)
色:パステルアイボリー・ホワイト・パステルピンク
2台で更にお得!!

お申し込み・お問い合わせは下記フリーダイヤルまで!
※和式から洋式へのリフォーム・内装工事は別途受付中。
内装キャンペーン中につき2万円から受付中。
※点検・出張はすべて無料で受付。※カード払い可。
※他店よりも高価格の場合はお気軽にご相談ください。

お問い合わせ 茨城トイレ卸売センター
(株式会社タウン水道センター)
総合受付 **0120-58-3757** 土浦市真鍋6-9-6
■水戸センター(水戸・日立・鹿嶋受付)
☎029-227-1232(年中無休)
アフターサービスは万全。365日茨城県内どこでも対応可能

無料

なんでも労働相談

働いていて悩んでいること、困っていることはありませんか?

どんな小さなことでも、一人で悩まずに、ご相談ください。

厚生労働省公式キャラクター
カクニンジヤ

水戸市梅香2-1-39 茨城県労働福祉会館
TEL.029-231-2020 FAX.029-227-8610

フリーダイヤル
いこうよ れんどうに
お問合せ **0120-154-052**

お知らせ ひろば

- 問……問い合わせ先
- 申……申し込み先
- HP……ホームページ

募集

「いきいき茨城ゆめ国体」 「いきいき茨城ゆめ大会」広報ボランティア募集！

県民総参加で国体・全国障害者スポーツ大会を盛り上げるため、高校、大学、短期大学、専門学校に通う学生を対象にボランティアを募集します。

両大会を盛り上げるためには、学生の皆さんの若い力が必要です。ぜひ、この機会に参加してみませんか？

期間▶6月1日(水)～7月29日(金)

募集人数▶50人程度

活動期間▶9月～平成31年10月末

研修日▶8月29日(月)または
30日(火)のいずれか1日

活動内容▶媒体を活用した情報発信、
イベントでの広報宣伝活動

応募方法▶郵送、FAX、持参など



いばらっきー

問 県国体・障害者スポーツ大会局総務企画課

☎029(301)5405 FAX029(301)5399

HP「茨城国体」で検索

育児休業職員の代替任期付職員選考 採用試験

職種▶保健師、言語聴覚士、獣医師、農業

締め切り▶6月15日(水)

試験日▶6月22日(水)

※募集職種は変更となる場合があります。

問・申 県人事課 ☎029(301)2278

HP「茨城県人事課」で検索

催し物

「第2回全国メロンサミット in ほこた」

6月4日(土)、5日(日)の2日間、本県では初となるメロンの祭典が開催されます！5日(日)は、一般の方向けに全国各地のメロンの試食のほか、お子様向けの催しも行われ、とにかく“メロンが好きになる！”1日です。

日時▶6月5日(日)10時～16時

場所▶鉾田総合公園(鉾田市)

問 県販売流通課 ☎029(301)3966



全国メロンサミット
HOKOTA 2016

第42回茨城県新人演奏会公開オーディション

若手演奏家の登竜門、茨城県新人演奏会の公開オーディションを開催します。

日時▶6月12日(日)10時開演

会場▶県立県民文化センター・大ホール

入場料▶無料(審査員席を除き全席自由)

※公開オーディション出場者の募集は終了しています。

問 (公財)いばらき文化振興財団 ☎029(305)0161

HP「茨城県新人演奏会」で検索



「全国結婚応援フォーラム in いばらき」

結婚のパートナー探しの支援を行う「いばらき出会いサポートセンター」が開設10周年を迎えるのを記念して、フォーラムを開催します。

日時▶7月1日(金)13時30分～16時30分

会場▶県立県民文化センター・大ホール

内容▶作家・林真理子さんによる記念講演のほか、結婚をテーマにしたパネルディスカッションなどを行います。詳細、申し込みなどにつきましては、ホームページをご覧ください。



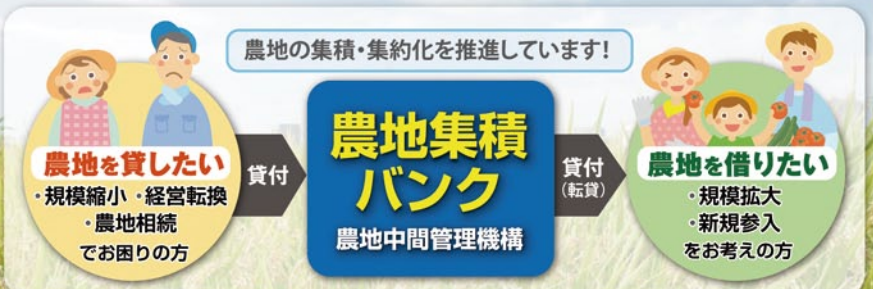
作家・林真理子さん

問 県少子化対策課 ☎029(301)3261

HP「茨城県少子化対策課」で検索

広告

農家のみなさんへ 貸したい農地 ありませんか？



農地中間管理機構(茨城県農林振興公社)又は、
最寄りの市町村(農政担当)までお問い合わせ下さい。

☎029-239-7131 水戸市上国井町
http://ibanourin.or.jp/nourin/kanri/ 3118-1



催し物ガイド



県陶芸美術館

「新収蔵品展」6月14日(火)から

板谷波山や三輪壽雪など、平成27年度に当館の所蔵品となった作品を第1、第2展示室で紹介しします。

〈入館料〉一般310円、
高・大生260円、
小・中生150円



おにはぎょうへん 三輪壽雪「鬼萩窯変茶碗」1995(平成7)年頃

企画展「人間国宝 石黒宗磨のすべて」 6月19日(日)まで

一般720円、高・大生510円、小・中生260円 ※企画展チケットで新収蔵品展も観覧可
笠間市笠間2345(笠間芸術の森公園内) ☎0296(70)0011 ㊚0296(70)0012

県天心記念五浦美術館

企画展「寺田コレクション受贈記念 平成の日本画 — 時代を拓く画家たち」 6月17日(金)～7月18日(月)

美術コレクターの寺田小太郎氏から県近代美術館に寄贈された現代日本画壇の一断面を示す清新な作品を紹介しします。



フジイフランソワ「オオゲツヒメノカミ」
2012(平成24)年 県近代美術館蔵

〈入館料〉一般310円、高・大生210円、小・中生150円
北茨城市大津町椿2083 ☎0293(46)5311 ㊚0293(46)5711

県自然博物館

第65回企画展 「洞くつ探検 — 地下に広がるふしぎな世界 —」 6月12日(日)まで

〈入館料〉一般740円、高・大生450円、小・中生140円
坂東市大崎700 ☎0297(38)2000 ㊚1999

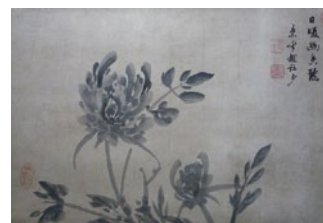
美術館・歴史館 博物館の利用案内 (県立図書館を除く)

- 各館の開館時間/9時30分～17時(入館は16時30分まで) ※五浦美術館は9時開館
- 月曜休館(祝日の場合はその翌日) ※県立歴史館は5月30日(月)から6月15日(水)まで休館
- 満70歳以上の方(健康保険証、運転免許証などを持参してください)、障害者手帳などをお持ちの方と未就学児は入館無料。
- 毎週土曜日は、小・中・高校生は入館無料(春・夏・冬休み期間中は除く)。

県立歴史館

テーマ展Ⅱ「水府美術譚 — 水戸市立博物館所蔵品より —」 6月16日(木)～7月31日(日)

県都水戸は、水の豊かな城下町として中世後期より発展してきました。市の公立博物館として、35年の歴史をもつ水戸市立博物館の豊饒な古美術コレクションから、水戸にゆかりのある画人や文人の書画を中心に紹介しします。



とうこうしんえつ ほたんず 東皐心越「牡丹図」(水戸市立博物館蔵)

〈入館料〉一般150円、大学生80円、高校生以下無料
水戸市緑町2-1-15 ☎029(225)4425 ㊚029(228)4277

県近代美術館

企画展「無限迷宮への夢 エッシャーの世界」 6月7日(火)～7月10日(日)

〈入館料〉一般1,190円、高・大生980円、小・中生480円
水戸市千波町東久保666-1 ☎029(243)5111 ㊚029(243)9992

県つくば美術館

アートーク「茨城県北芸術祭の歩き方」 6月11日(土) 13時30分～

9月17日(土)に開幕する茨城県北芸術祭は、国内外から約80組の現代アーティストが参加する大規模な国際展です。豊富な写真スライドを使って、アソシエイトキュレーターがその特徴と見どころを徹底解説しします。

講師:金澤 頌(茨城県北芸術祭アソシエイトキュレーター)
〈参加料〉無料
つくば市吾妻2-8 ☎029(856)3711 ㊚029(856)3358

県立図書館

いばらきマリッジサポーターによる「婚活必勝法」 6月5日(日) 10時～12時

茨城県読書をすすめる県民のつどい 6月26日(日)

〈参加費〉無料
水戸市三の丸1-5-38 ☎029(221)5569 ㊚029(228)3583
■開館時間/火～金:9時～20時 土・日・祝:9時～17時
■6月の休館日(6、13、20、27、30日)



いっしょに未来を創ります。

この街に、こどもたちの笑い声がいつまでも響いていますように。
地域の未来をともに考え、ともに伸びゆく存在でありたい。
わたしたちは、常陽銀行です。





あくつ ゆかり (ひたちなか市)
県内の皆さまの生きがいづくりや地域活性化につながるような体験の場、交流の場を見つけて、お伝えしていきたいと思ひます。



うめはら あさひこ
梅原 亜希子 (取手市)
茨城県本来の素晴らしさに加え、新たな魅力もどんどん発見し、皆さまにお伝えできるようにがんばっていきます。



おきの ゆりこ
荻野 由利子 (水戸市)
茨城の魅力を見つめられるように歴史、そして未来につながる茨城の旬な情報をお伝えしたいと思います。



ふくだ まりこ
福田 真理子 (常陸太田市)
気が付かずに見過ごしている宝物にスポットライト。現在進行形の宝物を県内外に発信。茨城県の役に立ちたいと思ひます。

いばらき イベントカレンダー 2016年6月・7月

6月

6/4(土)・5(日)

- ◆第13回「道の市」
(笠間市:笠間駅前通り弁天町内)
(一社)笠間観光協会 ☎0296(72)9222
- ◆国際交流フェア2016
(つくば市:つくばセンター広場)
(一財)つくば市国際交流協会
☎029(869)7675

6/10(金)~7/20(水)

- ◆雨引観音あじさい祭
(桜川市:雨引観音)
桜川市商工観光課 ☎0296(55)1159

6/10(金)~26(日)

- ◆花菖蒲まつり
(常陸太田市:西山の里「桃源」)
西山の里「桃源」 ☎0294(73)1300

6/12(日)

- ◆大洗魚市場ホッキまつり
(大洗町:大洗町魚市場)
大洗町農林水産課 ☎029(267)5111

6/12(日)~7/3(日)

- ◆第42回水戸のあじさいまつり
(水戸市:保和苑および周辺史跡)
水戸のあじさいまつり実行委員会(水戸市観光課)
☎029(224)1111

6月中旬~7月上旬

- ◆あじさいの杜
(潮来市:二本松寺)
二本松寺 ☎0299(64)2263

6/18(土)・19(日)

- ◆花しょうぶ祭り
(城里町:青山花しょうぶ園)
城里町観光協会(城里町まちづくり戦略課)
☎029(288)3111

6/18(土)~7/10(日)

- ◆第7回「ひぬま あじさいまつり」
※イベント開催日7/2(土)・3(日)
(茨城町:酒沼自然公園)
茨城町商工観光課 ☎029(292)1111

6/21(火)

- ◆中田植
(大子町:近津神社)
大子町観光商工課 ☎0295(72)1138

~6/26(日)

- ◆第65回水郷潮来あやめまつり
(潮来市:水郷潮来あやめ園)
潮来市産業観光課 ☎0299(63)1111

7月

7/9(土)~24(日)

- ◆やまゆりまつり
(石岡市:県フラワーパーク)
県フラワーパーク ☎0299(42)4111

7/18(月)

- ◆泳げる霞ヶ浦市民フェスティバル
(土浦市:霞ヶ浦総合公園 旧国民宿舎「水郷」前)
泳げる霞ヶ浦市民フェスティバル実行委員会
(一社)霞ヶ浦市民協会 ☎029(821)0552

7/22(金)・23(土)

- ◆岩井の夏まつり
(坂東市:岩井商店街)
坂東市観光協会 ☎0297(20)8666

7/23(土)

- ◆とうかい環境フェスタ2016
with キャンドルナイト
(東海村:東海文化センター駐車場)
東海村環境政策課 ☎029(282)1711

7/24(日)

- ◆撞舞(国選択・県指定無形民俗文化財)
(龍ヶ崎市:撞舞通り)
龍ヶ崎市商工観光課 ☎0297(64)1111

7/29(金)・30(土)

- ◆夏まつり(祇園祭)・第17回祇園祭への誘い
(常陸大宮市:甲神社境内ほか)
常陸大宮市商工会 ☎0295(53)3100

7/30(土)

- ◆第19回ふるさとまつり連合渡御
(下妻市:市役所千代川庁舎前通り)
下妻市商工観光課 ☎0296(43)2111

7/30(土)・31(日)

- ◆第35回うしくかっぱ祭り
(牛久市:花水木通り、市役所敷地内)
うしくかっぱ祭り実行委員会(牛久市観光協会)
☎029(874)5554
- ◆かみすみなと祭り
(神栖市:大野原中央通り)
神栖市商工観光課 ☎0299(90)1217



7/30(土) 約3,000発
大洗海上花火大会
(大洗町:大洗サンビーチ)
大洗商工観光課
☎029(267)5111

7/30(土) 15,000発
第31回
さかいふるさと祭り花火大会
(境町:利根川河川敷)
境町観光協会
☎0280(81)1319

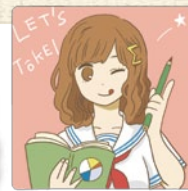
7/31(日) 約2,000発
第59回日立港まつり
(日立市:日立港区内)
日立港まつり実行委員会
☎0294(53)5330

7/31(日) 約2,500発
第21回
阿字ヶ浦海岸花火大会
(ひたちなか市:阿字ヶ浦海岸)
阿字ヶ浦海岸花火大会実行委員会
☎029(265)7113

※イベント、花火大会の日程や内容については変更になる場合がありますので、お出かけの前には前もってご確認ください。

茨城の観光情報はここ [観光いばらき](#) [検索](#)

統計で見る茨城県



©2015茨城県統計課with
よたからず&ツナヤマ

本県の自慢できる統計データを集めました。ぜひ、ご活用ください！

分類	項目	順位	数値	出典
土地	可住地面積	4位	3982.47km ²	社会生活統計指標2016(総務省) H26年10月1日現在
	住宅敷地面積 (1住宅当たり)	1位	424.79m ²	平成25年住宅・土地統計調査(総務省) H25年10月1日現在
気候	快晴日数(年間)	5位	46日	統計でみる都道府県のすがた2016(総務省) H26年度
	雪日数(年間)	39位	10日	
経済	スマートフォン所有数量(千世帯当たり)	9位	1,166台	統計でみる都道府県のすがた2016(総務省) H26年度
	大型小売店数 (人口10万人当たり)	4位	15.62店	統計でみる都道府県のすがた2016(総務省) H23年度
	コンビニエンスストア数 (人口10万人当たり)	3位	30.2店	
工業	工場立地件数	1位	78件	工場立地動向調査(経済産業省) 平成27年通年(いずれも電気業を除く)
	工場立地面積	1位	102ヘクタール	
	県外企業立地件数	1位	45件	
	生薬・漢方	1位	76,801百万円	平成26年工業統計(経済産業省)
	ショベル系掘さく機	1位	353,183百万円	H26年製造品出荷額等
農業	農業産出額	2位	4,292億円	平成26年生産農業所得統計(農林水産省)
	品目別農業産出額 (鶏卵、メロン、ピーマン、芝、レンコン、 ほしいも、みず菜、チンゲンサイ、 切り枝、みつば、かんしょ、セリ)	各1位	—	
消費	メロン	1位	3,536円	家計調査(総務省) (H27年水戸市の一世帯当たり 年間消費支出額)
	茶飲料	1位	9,635円	
	ミネラルウォーター	2位	5,258円	
	ヨーグルト	4位	15,153円	
	納豆	5位	5,226円	
交通	自家用乗用車数 (人口千人当たり)	2位	659.5台	統計でみる都道府県のすがた2016(総務省) H27年3月31日現在
	道路実延長	2位	56,022km	道路統計年報2016(国土交通省) H26年4月1日現在

3年連続
3冠達成!

東京都中央卸売市場における茨城県産青果物の取扱高シェア
→**12年連続 第1位**

県統計課では、さまざまな機会を活用し、より多くの方に本県の良さを知っていただけるよう取り組んでいます。

いばらきおもしろ統計塾

- 県や市町村の工業、農業などをテーマに、県統計課職員が学校で説明を行う出前講座を行っています。小学校高学年が対象です。ぜひ、ご活用ください！

- 統計グラフコンクールの応募点数 22年連続日本一！
- 統計グラフコンクール16年連続特選受賞！
- 茨城県民手帳(統計協会発行) 発行部数全国第2位！(平成28年版)



いばらき統計情報ネットワーク

- ホームページのほか、SNS(フェイスブック・ツイッター)でも、本県が上位の統計データを紹介しています。
- SNSは若手職員が運営しており、全国初の統計小説も掲載しています。ぜひ、ご覧ください！

問 県統計課 ☎029(301)2637



ツイッター



フェイスブック

いばらきの 自慢話!

実はすごい、いばらきの工場

平成27年の県内への工場立地数は、昭和42年の統計開始以来、史上初の3年連続3冠を達成！太陽光パネルといった電気業を除く製造業など（製造業にガス業・熱供給業を加えたもの）で、立地件数と立地面積、県外企業の立地件数が全国第1位となりました。

人気の理由として、都心から近く、高速道路や港湾、空港など広域交通ネットワークの整備が進んでいること、県税の優遇措置や企業立地補助金などの充実した優遇制度が評価されていることなどが挙げられます。

また、県内に立地している工場では、製造工程などの工場見学を楽しむことができるほか、鹿島臨海工業地帯



工場の夜景を楽しむスポットとして注目の鹿島港

の中心に位置する鹿島港では、ライトアップされた幻想的な夜景を楽しむこともできます。いばらきの工場、すごいんです！

いばキラTVの動画番組「絶景いばらき」(QRコード)も、ぜひご覧ください。



問 県政策審議室(立地推進室) ☎029(301)2036 工場見学については、📺「いばらき 工場見学」で検索

✂ (切り取り線)

私の提案



テーマ:

（谷折り）

のりしろ

のりしろ

〒
あなたの
おところ

フリガナ
お名前

男・女 歳

ご職業



県への提案や意見をお寄せください。封筒の作り方などは次頁をご覧ください。なお、ご意見などの概要につきましては、個人情報を伏せて公表させていただきます。

✂ (切り取り線)

のりしろ

6月の広報広聴案内

テレビ

【磯山さやかの旬刊! いばらき】

高田純次の
『じゅん散歩』内で放送

テレビ朝日 毎週金曜日
(午前10:25頃 2分間)

いばらき大使の磯山さやかさんが、県内の観光スポットなどを歩きつつ茨城の魅力を紹介します。

火・水・木曜日(午前5:50~6:00の間)※ダイジェスト版CM



散歩人・高田純次が“一歩一会”をテーマに、都内近郊を自由気ままに歩きます!

ラジオ

茨城放送(IBC)
AM1197kHz(水戸)・1458kHz(土浦・県西)
FM94.6MHz(水戸)・88.1MHz(日立)

【ラジオ県だより~県民情報コーナー~】

県の施策や催し物のお知らせ(5分間)
月~金曜日 7:30 11:55 17:55

【県政スポット】

県の施策をCM風に紹介(各時報前の20秒)
月~土曜日 8:00 10:00 18:00 日曜日 9:00 16:00



フェイスブック・ツイッター

県からのお知らせを発信しています。
フェイスブック「茨城の魅力を伝えたい」
ツイッター@Ibaraki_Kouhou



フェイスブック



ツイッター

行政情報センター(県庁舎3階)

県の刊行物などを閲覧することができます。
【開庁日の8時30分~17時15分】

声の広報「ひばり」

視覚障害者を対象に、「ひばり」の内容をテープ・CDに収録して貸し出しています。

☎県視覚障害者協会 ☎029(221)0098

県政についての意見・要望などは

県民相談センター(県庁舎3階) ☎029(301)2147 ㊟2169

✉email@pref.ibaraki.lg.jp

または各地の県民相談センターへ

☎県北県民相談センター(常陸太田合同庁舎内) ☎0294(80)3322

☎県鹿行県民相談センター(鉾田合同庁舎内) ☎0291(33)4110

☎県南県民相談センター(土浦合同庁舎内) ☎029(822)7010

☎県西県民相談センター(筑西合同庁舎内) ☎0296(24)9074

※法律相談(電話要予約)は、県庁舎3階の県民相談センターで受け付けています。

「ひばり」は各市町村、県出先機関、県内金融機関などに配置しています。

料金受取人払郵便

水戸中央局 承認

8603

差出有効期間
平成29年3月
31日まで

3 1 0 - 8 7 9 0

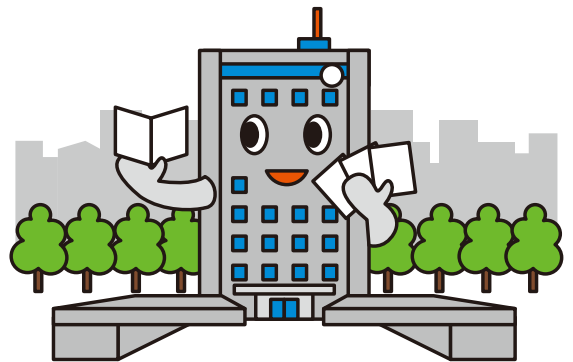
水戸市笠原町九七八番六

茨城県知事

橋本 昌 行

（切手を貼らずに
お出しください。）

あなたの声を県政に!



茨城県では、より多くの皆さまのご意見をお聞きして県政に反映させたいと考えています。
あなたの茨城県政へのご提案やご意見をお寄せください。

FAX 029(301)2169

封筒の作り方



次回「ひばり」7月号の新聞折り込みは6月26日(日)です。